

都営大江戸線・副都心線「東新宿」駅徒歩5分の好立地！
 三路線利用可・デザイナーズアパート・敷金礼金なし！

物件名称

セブンス新宿
 113号室

月額賃料

65000円

礼金 -
 敷金 -

角部屋

インターネット無料

宅配ボックス

防犯設備充実

24時間コインランドリー至近



所在	東京都新宿区新宿7-9-5			
交通	都営大江戸線・副都心線「東新宿」駅	徒歩5分		
	副都心線・丸の内線「新宿三丁目」駅	徒歩11分		
	都営大江戸線「若松河田」駅	徒歩8分		
建物	構造・規模	木造	築年月	2019年1月
	専有面積	9.32㎡	間取り	1R
	所在階	1階		113号室
条件	賃貸借種類	定期借家（再契約可）	入居	5月下旬
	契約期間	2年	現況	居住中
	再契約料	新賃料の1ヵ月	退去予定	5月9日
設備	エアコン/都市ガス/水道/フローリング/トイレ・シャワールーム別/温水洗浄便座/1口IHヒーターミニキッチン/室内洗濯機置き場/室内干し設備完備/モニター付インターホン/インターネット（Wi-Fi無料）/宅配BOX/オートロック/防犯カメラ/ダブルロック			
その他賃貸条件	共益費等	4,000円	損害保険	有
	駐輪場	無	火災保険	18,000円
	バイク置場	無	保険期間	2年間
	駐車場	無	保証会社	必須（70%から）
	短期解約	違約金有（2年以内の解約で新賃料の2ヵ月分）		
	鍵交換	必須（32,000円+税）		
	再契約費用	事務手数料として新賃料等総額の0.5ヶ月分		
	ペット	不可	外国籍	可（敷+1）
	二人入居	可（敷礼+1）	ナイトワーカー	可（敷礼+1）
備考	成約時は仲介手数料(賃料1ヶ月分+税)をお支払いいただきます。図面・写真と現況が異なる場合は現況が優先となります。 単身者以外の入居の場合は賃料等の条件変更がございます。 敷金は償却となります。			

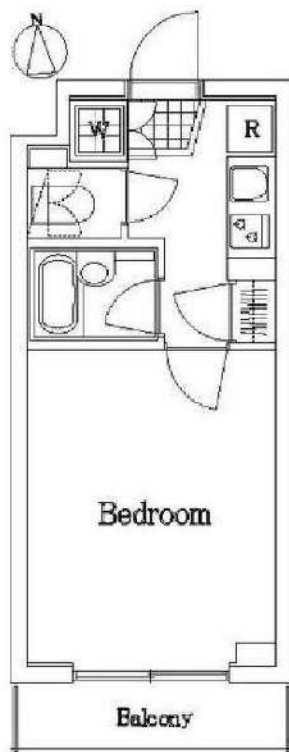
■写真は同アパート内の別のお部屋の写真となっており、イメージ写真として使用しております。
 ■国土交通省の「原状回復をめぐるトラブルとガイドライン」では、退室時の室内清掃費用は貸主負担を原則としていますが、本物件は契約時に清掃費用金60,500円（税込）を借主に負担していただきます。また、喫煙・ペット飼育等借主の通常使用以外による汚れ・臭い等の除去費用等は別途借主負担となります。※清掃は貸主指定業者により行います。

新宿本店 新宿区新宿3-21-4新宿ニュータワービル1階 TEL: 03-6279-2032

みずべや 水商売のお部屋

あずま通り店 新宿区歌舞伎町1-8-3良川ビル2階 TEL: 03-6205-5732

ルール早稲田式番館



図面が現状と異なる場合は現状優先とします。
更新料:新賃料の1.5ヶ月分

号室	賃料
405	82,000円

管理費	10,000円		
敷金	1ヶ月	礼金	1ヶ月
所在地	東京都新宿区 戸山1丁目15-20		
交通	東京メトロ東西線 早稲田 徒歩3分 都営大江戸線 若松河田 徒歩8分		
構造	鉄筋コンクリート(RC造) 5階建		
専有面積	21.08㎡	開口部方位	南
総戸数	79戸	間取り	1K
築年月	2005/10	契約期間	2年
入居日	即		
設備等	都市ガス, 公共下水, オートロック, 宅配BOX, TVドアホン, 防犯カメラ, 温水洗浄便座, 浴室乾燥機, B・T別, 洗濯機置き場室内, ガスコンロ, コンロ2口, エレベーター, エアコン, 2階以上の物件, 外国人相談		
備考	建物管理会社: サニーライフ TEL: 03-3255-5011 駐車場・駐輪場・バイク置場、インターネット等の 共用設備は建物管理会社へご確認下さい。 駐車場: 無/駐輪場: 有/バイク置場: 無 クリーニング費(退去時支払): 47,300円(税込) エアコンクリーニング費用(退去時支払): 11,000円(税込) 賃料引落手数料(月額): 440円(税込) 鍵交換料: 22,000円(税込) 保険料: 18,000円/2年		

- 保証会社必須
 日本国籍の方: 初回保証料【賃料+管理費】の50%
 外国籍の方: 初回保証料【賃料+管理費】の70%
 (更新保証料: 1年ごと10,000円)
 ※学生特典: 初回・更新保証料無料(日本国籍の方)
 ※海外審査可能(外国籍の方)
 ※一部法人契約は、保証会社未加入相談可能(礼金1ヵ月積増)
- 申込時必要書類
 日本国籍の方: 顔写真付身分証・保険証
 外国籍の方: 在留カード・パスポート(顔写真ページ)
 ※申込者様の属性により追加書類をご提出いただく場合がございます。

●入居者安心サポート: 無料
 弊社営業時間外は、夜間緊急センターと提携しており、
 24時間365日サポートしております。

新宿本店 新宿区新宿3-21-4新宿ニューパークビル1階
 TEL: 03-6279-2032



みずみべぷ
 水商売のお部屋



あずま通り店 新宿区歌舞伎町1-8-3良川ビル2階
 TEL: 03-6205-5732

モデュール中野新橋

号室	賃料
0403	104,000円

☆おふたり入居OK!のデザイナーズ☆



- ◆TVモニター付オートロック
- ◆エアコン完備
- ◆システムガスキッチン
- ◆フローリング
- ◆独立洗面化粧台
- ◆バス・トイレ別シャワー付
- ◆洗濯機置き場室内
- ◆2口ガスキッチン
- ◆CATV (シティビィ中野)
- ◆インターネット対応(別途費用)

《個人》収入証明・住民票・身分証明(顔写真付き)
 ※その他必要に応じて請求させていただきます。
 ※その他必要に応じて請求させていただきます。

図面が現状と異なる場合は現状優先とします。
 更新料:新賃料の1ヶ月分

管理費	5,000円		
敷金	0ヶ月	礼金	0ヶ月
所在地	東京都中野区 弥生町4丁目2-28		
交通	東京メトロ丸ノ内線 中野新橋 徒歩9分 東京メトロ丸ノ内線 中野富士見町 徒歩11分 都営大江戸線 中野坂上 徒歩21分		
構造	鉄筋コンクリート(RC造) 4階建		
専有面積	28.41㎡	開口部方位	南東
総戸数	12戸	間取り	1K
築年月	2005/03	契約期間	2年
駐車場等	駐車場無し, バイク置き場無し, 駐輪場無し		
入居日	相談		
設備等	都市ガス, 公共下水, オートロック, TVドアホン, B・T別, 洗濯機置き場室内, ガスコンロ, システムキッチン, コンロ2口, フローリング, CATV, エアコン, 洗面台, 収納, インターネット種類光		
備考	<small>借家人賠償責任保険が付いた火災保険に加入要 保証会社工賃ス利用(賃貸4管理費の50%) 日本セーフティー保証加入条件有※2年目以降10,000円/年 【法人】初回保証料:月賃支払額の80%【賃料口座引落手数料440円(税込)/月】 【個人】初回保証料:月賃支払額の80%【賃料口座引落手数料440円(税込)/月】 紹介料:10,000円(税込)※諸事情 ※1年未満で解約の場合、早期解約違約金1ヶ月 ※入居可能日は、変更となる場合がございます。</small>		

新宿本店 新宿区新宿3-21-4新宿ニュータウンワビル1階
 TEL: 03-6279-2032



みずべや
 水商売のお部屋



あずま通り店 新宿区歌舞伎町1-8-3良川ビル2階
 TEL: 03-6205-5732

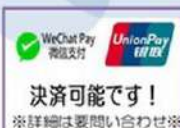


システムキッチン

独立洗面台

ウォシュレット

東京メトロ有楽町線『江戸川橋』駅 徒歩7分



※参考写真

ハーモニーフラッツ神楽坂

■物件概要

- 名称 / ハーモニーフラッツ神楽坂
- 所在地 / 東京都新宿区西五軒町 5番10
- 構造 / 鉄筋コンクリート造 地上4階建
- 竣工 / 2021年10月
- 交通 / 東京メトロ有楽町線『江戸川橋』駅 徒歩7分

■賃貸条件

- 礼金 / 1ヶ月
- 敷金 / 1ヶ月
- 更新料 / 新賃料1.5ヶ月分
- 火災保険 / 18,000円
- 条件 / 文書事務手数料 11,000円 (税込)
鍵交換費用 33,000円 (税込)
振替事務手数料 330円 (税込) /月
ステージ安心サポート24 19,800円(税込)
保証会社加入のこと
保証人不要プランご相談可能
初回保証料: 毎月支払額の50%
※学生プラン有り: 初回保証料 10,000円~
月額保証料 800円
※保証会社利用しない場合は、敷金2ヶ月
※別途留学生プラン有 (連帯保証人不要)



■設備概要

- *TVモニター付オートロック
- *2口ガスシステムキッチン
- *独立洗面化粧台
- *シャブードレッサー
- *ウォシュレット
- *浴室換気暖房乾燥機
- *室内洗濯防水パン
- *エレベーター1基
- *宅配BOX・メール
- *BS・CSアンテナ
- *インターネット
- ファミリーネットジャパン (無料) ※他回線利用不可
- *エアコン1基

1

~ご利用保証会社~
エポスROOM iD・ルームバンクインシュア
★留学生プラン 初回: 毎月支払い合計額の100~120%*
(最低保証料 50,000円)
※初回 120%の場合、we chat pay/銀聯カードでの決済可
月額保証料 800円
※別途、賃料+管理費の2%の手数料がかかります。
外国人サポートプラン利用料 10,800円/年 (初年度より)
※初期費用のお支払いにクレジットカード決済をご利用可
※法人様契約の際の諸条件は別途お問い合わせください

★ライオンに届いて★申込自由!!
★電気含むその他ライオン・ライオン取次業者がらご室内
事前にご案内をお願いします! ※対象物件あり

【募集条件】

号室	賃料	間取り	専有面積	現況
202	115,000円	1K	23.19㎡	現空
管理費 10,000円				



※ 退去時、賃主の指定業者による室内のクリーニング費用(44,000円・税込)・エアコン内部洗浄(14,300円・税込/台)は借主様負担となります。

図面と現況が異なる場合は、現況優先と致します

新宿本店 新宿区新宿3-21-4新宿ニューワークビル1階
TEL: 03-6279-2032



みずべや
水商売のお部屋



あずま通り店 新宿区歌舞伎町1-8-3良川ビル2階
TEL: 03-6205-5732

ZOOM中野West 403

物件種別	間取り	賃料	管理費等
マンション	1DK	121,000円	16,000円

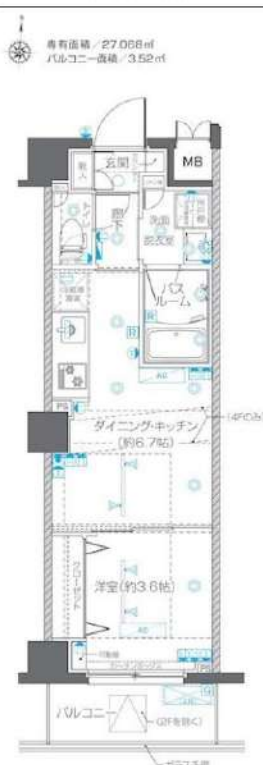
敷金/保証金	121,000円	礼金/権利金	121,000円
敷引/償却金		更新料	
更新事務手数料			
その他費用	<small>[-一時金] 鍵交換費用(税込): 33,000円 [月次費用] 家財保険+付帯サービス(税込): 1,735円 (備考) ■契約時: 当月分+翌月分の賃料・管理費をお支払い頂きます ■ペット飼育時: 敷金1ヶ月追加(別途飼育相則参照・要申請書) ■解約時: ルームクリーニング費用及び借主負担分の原状回復費用をお支払い頂きます</small>		
物件所在地	東京都中野区野方1丁目6-3		
交通	中央線 中野駅 徒歩13分 中央・総武線各停 中野駅 徒歩13分 東京メトロ東西線 中野駅 徒歩13分		
間取り詳細	4階: DK 6.70畳, 洋室 3.60畳		
構造	鉄筋コンクリート 4階 / 6階建		
面積	27.06㎡	向き	南
築年月	2023年3月下旬	契約期間	定期借家契約 2年
退去日		入居時期	相談
駐車場	駐輪場		
設備	2口ガス(グリル付) 独立洗面台 脱衣室 浴室乾燥機 温水洗浄便座 フローリング 室内洗濯機置場		
入居諸条件	ペット可, 二人入居可		
損害保険			
保証会社	必須 トーシンライフ、オリコフォレントインシュア、全保連/保証料: 初回=賃料等×50%、月額=賃料等×1%		
備考	■民泊利用不可 ■自転車: 月額500円 (契約時2年間一括払い※台数要確認) ■部屋タイプ: C ◆内見予約は「スマート内覧」◆ ■外国籍相談可(申込条件: 在留カード必須、日本語読み書き出来る方、連帯保証人必須: 日本人又は永住者) ■一部法人保証会社未加入時: 敷金・礼金を各1ヶ月追加 ■定期借家2年		

外観



その他

間取り図



※図面と異なる場合は現況を優先となります。

新宿本店 新宿区新宿3-21-4新宿コートワビル1階
TEL: 03-6279-2032



みずいべや
水商売のお部屋



あずま通り店 新宿区歌舞伎町1-8-3良川ビル2階
TEL: 03-6205-5732

メイクスデザイン渋谷本町

号室	賃料
1101	128,000円

新宿駅徒歩圏！副都心の景色を部屋から独り占め！！



管理費	12,000円		
敷金	0ヶ月	礼金	1ヶ月
所在地	東京都渋谷区 本町3丁目5-2		
交通	都営大江戸線 西新宿五丁目 徒歩5分 京王新線 初台 徒歩9分		
構造	鉄筋コンクリート(RC造) 11階建地下1階		
専有面積	29.0㎡	開口部方位	南西
総戸数	27戸	間取り	1K
築年月	2017/09	契約期間	2年
駐車場等	駐車場有り, バイク置き場有り, 駐輪場有り ※空き状況要確認		
入居日	06/10		
設備等	都市ガス, 公共下水, オートロック, TVドアホン, 宅配BOX, B・T別, ガスコンロ, システムキッチン, コンロ2口, フローリング, バルコニー, エレベーター, エアコン, 防犯カメラ, 温水洗浄便座, 洗面台, 収納, インターネット種類光, 外壁タイル, 敷地内ごみ置き場		
備考	妻心入居サポート19,800円(税込) 日本セーフティ保証加入条件有※2年目以降10,000円/年 (個人) 初回保証料: 月額支払額の60% (賃料口座引落し) (法人) 初回保証料: 月額支払額の60% (+連帯保証人) 賃料: 口座引落し※契約時銀行印・通帳持参下さい。 借家人賠償責任保険が付いた火災保険に加入要 (家主指定保険)		

個人:顔写真付身分証明※免許証、住民票+パスポート
 法人:会社概要・印鑑証明書・謄本・入居者身分証明書
 ※その他必要に応じて請求させていただきます。
 個人:収入証明書類/法人:直近3ヶ月分の決算書類

図面が現状と異なる場合は現状優先とします。
 更新料:新賃料の1.5ヶ月分

新宿本店 新宿区新宿3-21-4新宿ニューワークビル1階
 TEL: 03-6279-2032

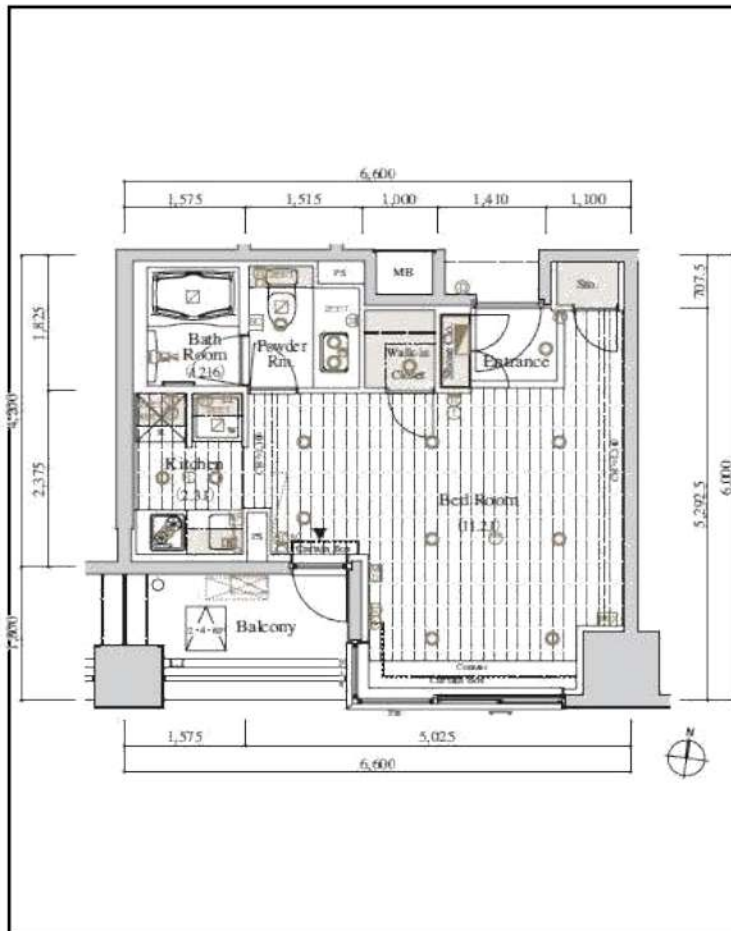
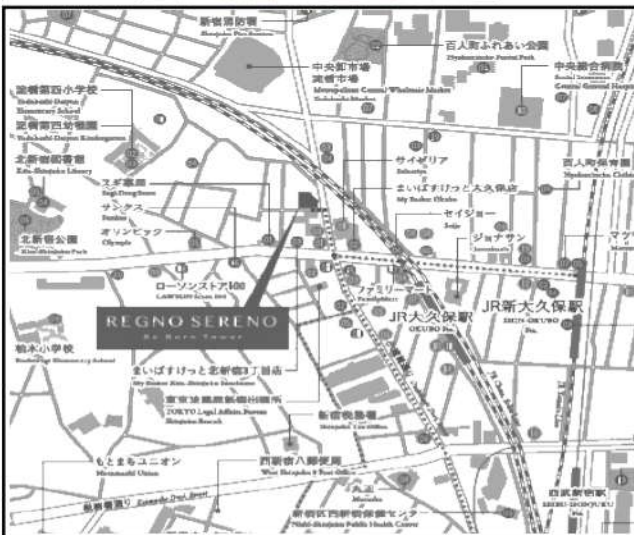


みずいべや
 水商売のお部屋



あずま通り店 新宿区歌舞伎町1-8-3良川ビル2階
 TEL: 03-6205-5732

☆ペット可☆ レグノ・セレーノ



◆当社指定の保証会社と保証委託契約を締結して頂きます。
総賃料の半月分を借主様にご負担いただきます。

種別	分譲賃貸タワーマンション	
	◇ 募集条件 ◇	
	313号室 6/8退去予定	132,000円
管理費	8,000円	
敷金：1ヶ月	礼金：1ヶ月	

所在地	東京都新宿区北新宿3-2-1		
交通	JR総武線<大久保>駅、徒歩3分 JR山手線<新大久保>駅、徒歩7分		
構造	SRC造、塔屋根地下2階、地上24階建て		
専有面積	32.82㎡	間取	1K
竣工	2008年4月完成	洋室	11.2帖

◇ 設備・仕様 ◇			
☆ TVモニター付オートロック	☆ 洗面化粧台		
☆ フロントコンシェルジュサービス	☆ Bフレック対応		
☆ バス/トイレ独立(ウォシュレット)	☆ BS/CS対応		
☆ システムキッチン(2口ガスコンロ)	☆ 棟内無料フィットネスジム利用可		

◇ その他契約条件 ◇			
☆ 契約期間：2年契約(更新可)	☆ 解約予告：2ヶ月前		
☆ 事務管理手数料：11,000円	☆ 更新料：新賃料1ヶ月分		
☆ 火災保険料(2年分)：15,000円	☆ 更新時事務手数料：0.5ヶ月分		
☆ 鍵交換費用：22,000円(契約時)	☆ ペット飼育可(管理規約厳守)		
☆ 1年未満解約：賃料1ヶ月分「違約金」 小動物飼育使用料：賃料1ヶ月分(償却)			
☆ 退去時：クリーニング代(4.5万円)+エアコン洗浄費(1.5万円)+原状回復費用=借主様負担あり			

※ 図面と現況が異なる場合は現況優先と致します。「広告掲載可」※建物管理：住友不動産建物サービス(株) TEL：03-3363-6144

新宿本店 新宿区新宿3-21-4新宿ニュータワービル1階
TEL：03-6279-2032



みずいべや
水商売のお部屋



あずま通り店 新宿区歌舞伎町1-8-3良川ビル2階
TEL：03-6205-5732

ルール高円寺伍番館 701

物件種別	間取り	賃料	管理費等
マンション	2DK	136,300円	18,700円

敷金/保証金	0円	礼金/権利金	136,300円
敷引/償却金		更新料	1ヶ月(新賃料)
更新事務手数料			
その他費用	[一時金]TFDclub: 17,000円, 鍵交換費用: 16,500円, ルームクリーニング費用(退去時): 66,000円		
物件所在地	東京都中野区野方1丁目39-4		
交通	中央・総武線各停 高円寺駅 徒歩9分		
間取り詳細	7階: DK 6.00畳, 洋室 5.50畳, 洋室 5.50畳		
構造	鉄筋コンクリート 7階 / 8階建		
面積	40.05㎡	向き	西
築年月	2008年7月下旬	契約期間	普通借家契約 2年
退去日	2025年4月23日	入居時期	2025年5月下旬
駐車場	無 駐輪場		
設備	24時間換気システム, 2口コンロ, BS, CATV, CS, TVインターホン, エアコン, ガスコンロ設置済, ガス給湯, グリル, クローゼット, システムキッチン, シャワー, シューズボックス, トイレ有, バス・トイレ別, バス有, フローリング, ユニットバス, 温水洗浄便座, 光ファイバー, 室内洗濯機置場, 照明付き, 洗面所独立, 洗面台, 追い焚き風呂, 浴室乾燥, 24時間ゴミ出し可, エレベーター, 宅配BOX, 敷地内ゴミ置き場		
入居諸条件			
損害保険	要 全管協少額短期保険株式会社 20,000円 (2年)		
保証会社	必須 初回保証料30%(家賃+管理費)年間保証料10,000円 ※学生初回保証料9,000円		
備考	エアコン エレベーター オートロック ニロガス(グリル付き) 室内洗濯機置場 バス・トイレ別シャワートイレ 追い焚き機能 独立洗面台 浴室乾燥機 ハンズフリーインターホン 収納 フローリング 宅配BO		

2F以上,2面採光,オートロック,ダブルデインブルキー,ダブルロック,デインブルキー,モニタ付オートロック,角住戸,外壁タイル張り,分譲タイプ

外観



その他





※図面と異なる場合は現況を優先となります。

新宿本店 新宿区新宿3-21-4新宿ニューターワビル1階
TEL: 03-6279-2032



みずべや
水商売のお部屋



あずま通り店 新宿区歌舞伎町1-8-3良川ビル2階
TEL: 03-6205-5732

JR山手線 新大久保駅 徒歩9分
 JR総武線 大久保駅 徒歩5分
 西武新宿線 西武新宿駅 徒歩13分
 都営大江戸線 新宿西口駅 徒歩15分

エスティメゾン北新宿 703号室 2LDK 賃料 232,000 円

- 所在地 / 東京都新宿区北新宿1-28-17
- 構造・規模 / 鉄筋コンクリート造地上10階建て全41室
- 専有面積 / 54.92㎡ ■完成 / 2004年8月
- 敷金 / 1ヶ月 ■礼金 / 1ヶ月 ■共益費 / 20,000円 / 月
- 退室予定日 / 退室済み ■入居予定日 / 7月上旬頃
- 契約期間 / 2年間 ■更新料 / 新賃料の1ヶ月分
- 駐車場 / 無 ■方角 / 西
- 保険 / 別途加入必須 ■鍵交換代 / 27,500円(税込)

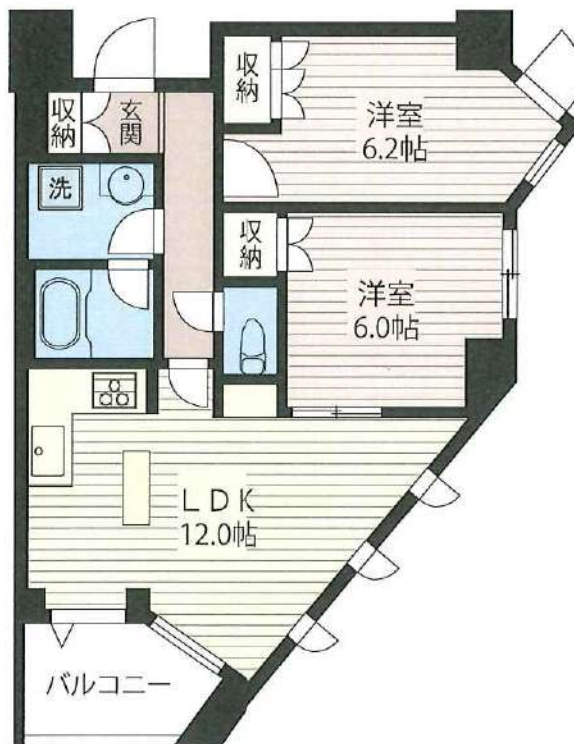
<設備>

- 給湯(都市ガス) ●バス・トイレ別 ●宅配ボックス
- TVモニター付きオートロック
- エアコン ●3口ガスコンロ付キッチン ●浴室換気乾燥機
- 洗浄機能付き便座 ●独立洗面化粧台 ●室内洗濯機置
- クローゼット ●シューズボックス ●バルコニー ●駐輪場
- BS・CS・CATV (Jcomとの有料契約必須) ●エレベーター

<備考>

- 保証会社必須らくらくパートナー:アプラス
- 【初回引落時:33,000円 継続保証料:総家賃等の2%/月】
- 楽器演奏・石油使用・事務所利用不可。 ●水商売相談可。
- ペット飼育可※小型犬もしくは猫1匹のみ可。(ペット飼育の場合敷金1ヶ月追加)
- 退室時にハウスクリーニング代をご負担頂きます。
- 電話回線工事は借主負担。
- 短期解約違約金有り。
- ※契約開始日より1年未満の解約で賃料の1ヶ月分。
- 電気、ガス会社は貸主による指定がある際は、指定業者をお使い頂きます。
- 「シャームゾンライフSUPPORT24」への加入任意 [1,320円/月]
- 解約2ヶ月前通知。
- シャームゾンライフCLUBにご加入して頂きます。【入会費・年会費なし】
- ペット飼育の場合は犬猫どちらもワクチン接種証明書が必要です。

利便性と快適さと重視した ハイクオリティな暮らし



- 本紙は参考資料であり、宅地建物取引法上の重要事項説明書ではありません。
- ネット光回線プロバイダ対応状況等詳細については別途ご確認ください。
- 図面や設備等、本紙と現状が異なる場合は、現状を優先させていただきます。
- 仲介手数料は原則貸主0.5ヶ月、借主0.5ヶ月ですが、こちらの物件は借主1ヶ月(税別)となります。

新宿本店 新宿区新宿3-21-4新宿ニュータウンビル1階
TEL: 03-6279-2032



みずべや
水商売のお部屋



あずま通り店 新宿区歌舞伎町1-8-3良川ビル2階
TEL: 03-6205-5732