

# 築浅賃貸アパート フェリス落合 203号室

## 1R+ロフト

西武新宿線 『下落合』 駅 徒歩 6 分

### 【物件概要】

所在地： 新宿区上落合1-25-21  
構造： 木造2階建て  
築年月： 2021年11月

### 【賃貸条件】

別紙一覧表参照  
詳細は下記連絡先へお問い合わせ下さい。



礼金0ヶ月・敷金0ヶ月 共益費：3,000円

号室	205	204	203	202	201
面積	約12.59㎡	約13.08㎡	約13.08㎡	約13.08㎡	約13.47㎡
ロフト	約5.06㎡	約4.76㎡	約4.76㎡	約4.76㎡	約4.63㎡
賃料			62,000		
号室	105	104	103	102	101
面積	約12.59㎡	約13.08㎡	約13.08㎡	約13.08㎡	約13.01㎡
ロフト収納	約4.56㎡	約4.76㎡	約4.76㎡	約4.76㎡	約4.63㎡
賃料					

### 緊急時対応 24時間管理サービス

- ★オートロック完備
- ★カラーTVモニター付インターフォン
- ★トイレ・シャワーセパレート
- ★システムガス1口
- ★ウォシュレット付
- ★室内洗濯機置場
- ★床暖房 ★エアコン完備
- ★ミラー姿見
- ★ケーブルテレビ (J-COM)

## 床暖房付き



※図面と現況が相違している場合は現況優先にてご了承下さい。

新宿本店 新宿区新宿3-21-4新宿ニューワールドビル1階  
TEL：03-6279-2032



みずびや  
水商売のお部屋



あずま通り店 新宿区歌舞伎町1-8-3良川ビル2階  
TEL：03-6205-5732

# ブライズ中野江古田

号室	賃料
319	86,000円

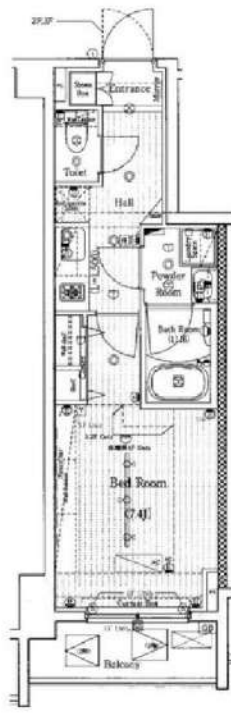
## 分譲賃貸マンション



写真はイメージです  
 ※インターネット詳細に関しては建物管理会社へ確認ください  
 ※民泊利用禁止  
 ※ペット飼育不可  
 ※先行申込物件

保証会社加入必須  
 I、新日本信用保証  
 ①初回賃料総額40% (年額1万円)  
 ②初回賃料総額80% (年額無)  
 ③学生プラン初回3万円4年間年額無  
 (5年目～年額1万円)※妻学生証コピー  
 口座振替手数料: 216円(税込)/月

II、ジャックス保証  
 初回賃料総額40% (年額1万円)  
 口座振替手数料無し



図面が現状と異なる場合は現状優先とします。  
 更新料:新賃料の1ヶ月分

管理費	12,000円		
敷金	1ヶ月	礼金	1ヶ月
所在地	東京都中野区 江古田2丁目10-23		
交通	西武新宿線 沼袋 徒歩9分 都営大江戸線 新江古田 徒歩13分		
構造	鉄筋コンクリート(RC造) 3階建		
専有面積	26.17㎡	開口部方位	東
総戸数	66戸	間取り	1K
築年月	2018/09	契約期間	2年
入居日	相談 05/10退去(入居中)		
設備等	都市ガス, 公共下水, 宅配BOX, バス・トイレ別, 浴室乾燥機, 室内洗濯機置き場, 最上階の物件, ガスコンロ, コンロ2口, パルコニー, エレベーター, エアコン, 独立洗面台, 防犯カメラ, 温水洗浄便座, モニタ付オートロック, ゴミ置場, インターネット接続可, シリンダーキー(ディンプル), ダブルロックキー		
備考	※365日以内の解約の場合、短期解約違約金 賃料(管理費込)1ヶ月分 ※更新事務手数料:新賃料の0.5ヶ月分(税込) ※ルームクリーニング代(退去時支払):48,400円(税込) FAST ASSIST24/月額:1,100円(税込) 室内除菌消臭代:8,800円(税込) 鍵交換料:35,200円(税込) 保険料:20,000円 2年 解約予告:1ヶ月前		

新宿本店 新宿区新宿3-21-4新宿ニュータワービル1階  
 TEL: 03-6279-2032



みずべや  
 水商売のお部屋



あずま通り店 新宿区歌舞伎町1-8-3良川ビル2階  
 TEL: 03-6205-5732

物件ID:12447\*85

木下の賃貸  
KINOSHITA GROUP

# プレール・ドゥーク東新宿Ⅲ

住み替え応援システムRe・Room  
家賃でポイントがたまる！  
住み替えて使ってお得！

安心管理システム24時間管理  
学生・女性にオススメ

インターネット(BBM-NET)月額基本使用料無料

ペット相談可(小型犬または猫1匹、敷金2ヶ月)

東新宿駅・若松河田駅から徒歩6分！



**新生活応援**  
家具家電リース

新生活を始める際の初期費用を抑えたい方へ

リース期間	月額	初期費用
1ヶ月	5,500円	9,900円
3ヶ月	4,400円	8,800円

木下の賃貸 友の会  
詳細はこちら▶

※図面と現況が異なる場合には現況を優先とします。

## ACCESS

東京メトロ副都心線 東新宿駅 徒歩6分

都営大江戸線 若松河田 徒歩6分  
JR山手線 新宿 徒歩17分

908号室

賃料 117,000円

管理費 8,000円

敷金 0ヶ月 礼金 1ヶ月

## OUTLINE

間取り	1K	タイプ		専有面積	25.79㎡
入居日	2025年05月下旬	内見			不可
「木下の賃貸」友の会費		1,980 円(税込)/月額			
所在地 東京都新宿区新宿6丁目20-8					
構造	RC造		規模	13階建9階	
竣工日	2017年01月		総戸数	92戸	
駐車場施設	有		空き要確認		
駐輪場施設	有		空き要確認		
駐車場敷金なし			駐車場賃料要確認	円/月額	
ペット飼育相談	可		ペット飼育の場合の敷金	敷金2ヶ月	
方位	南西		ガス	パレットガス推奨	
電気	パレット電気推奨				

## LEASE CONDITION

契約期間	2年	更新料	新賃料	1.25	ヶ月
解約予告	1ヶ月前に文書で当社宛に通知				
スマートメーター費用	27,500 円(税込)	消毒代	26,400 円(税込)		
定額ルームクリーニング代	63,800 円(税込)				

## EQUIPMENT

オートロック	○	洗濯機置場	○	バルコニー	○
エレベーター	○	浴室乾燥機	○	CATV	○
TVモニター付きインターフォン	○	洗浄機能付暖房便座	○	BSアンテナ	○
宅配ボックス	○	追い焚き	○	CSアンテナ	○
ガスコンロ	○	居室床材フローリング	○	カーシェアリング	○
IHクッキングヒーター	○	エアコン	○		
独立洗面台	○	浄化槽	○		

①保証会社加入必須。木下グループ保証：初回保証料80%、利用手数料月額550円(税込)、継続保証委託料20,000円(2年毎)  
②木下の賃貸友の会加入必須。入居者補償制度、住まいのトラブル緊急サポート等のサービスを提供。月額1,980円(税込)~/法人プラン月額990円(住まいのトラブル緊急サポートのみ)  
③12ヵ月未満の解約時、賃料1ヵ月分の違約金が御座います。  
④CATV、BS・CS110°、インターネット等(導入されているか否かは要確認)には別途契約、費用がかかります。  
⑤BBM-NET完備。月額基本使用料は無料ですがオプションサービス(物件により利用できない場合があります)には別途費用がかかります。

備考

新宿本店

新宿区新宿3-21-4新宿ニューワークビル1階  
TEL: 03-6279-2032



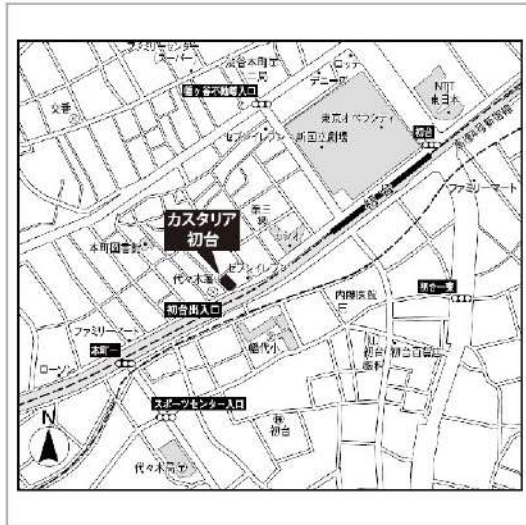
みずべや  
水商売のお部屋



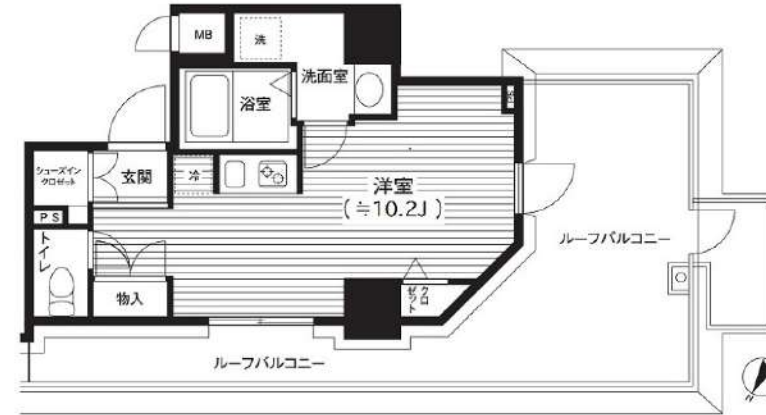
あずま通り店

新宿区歌舞伎町1-8-3良川ビル2階  
TEL: 03-6205-5732

建物種別	マンション
<b>カスタリア初台</b> (カスタリアハツダイ)	
507号室	



礼金なし!敷金1ヶ月!(保証会社利用必須)(申込月末日迄の契約始期分対象)



入居可能日	2025年8月上旬	開口向き	北西
<p>〈専有設備〉 インターフォン(TVモニター付き)、ダブルロック、2面採光、角部屋、フローリング、クローゼット、下駄箱、収納スペース、エアコン、システムキッチン、コンロ口数(2口)、コンロ種類(ガス)、グリル、バス・トイレ(別室)、浴室乾燥機、温水洗浄便座、洗面台、洗面所独立、脱衣所、給湯、洗濯置き場(室内)、ルーフバルコニー、BS、CS、インターネット使用料無料</p> <p>※入居可能日は、空き予定の場合室内状況等により延びる可能性もございます。 ※図面と現況が異なる場合は、現況優先とさせていただきます。</p>			

賃貸条件	賃料	121,000円	共益費	8,000円
	敷金	1ヶ月	礼金	無料
	契約形態	普通借家	契約期間	2年
	更新料	新賃料1ヶ月		

所在地	東京都渋谷区本町1丁目10-3			
交通	京王線「初台」徒歩4分 京王線「幡ヶ谷」徒歩9分			
建物	構造・規模	RC造 14階建		
	築年数	2006年11月	総戸数	81戸
	間取	ワンルーム	専有面積	29.04㎡
共用設備	オートロック、防犯カメラ、24時間緊急対応、機械警備、宅配ボックス、集合ポスト、エレベーターあり、専用ゴミ置き場あり、駐輪場あり、バイク置場あり			
保証会社利用必須	第1優先保証料	((株)エポスコード)保証料(初回契約時)40%、保証料(月額)1%、		
	第2優先保証料	日本セーフティー(株)初回賃料総額の50%、月額330円(税込)、年間保証料10,000円(1年毎)、賃料滞納時の事務手数料(1回毎)個人2,970円(税込)法人3,300円(税込)		
	第3優先保証料	フォーシーズ(株)個人/初回賃料総額の150%(初回保証料50%+特別預託金100%)※特別預託金は退去時、滞納家賃が無い場合は借主様へ返金されます。法人/初回賃料総額の100%。月額330円(税込)、年間保証料賃料総額の1ヶ月分(1年毎)		
その他費用	損害保険	要 貸主指定 18,000円 2年		
	鍵交換費	27,500円(税込み)		
退去時費用	室内清掃費	居室専有面積30㎡未満は一律33,000円(税込)、30㎡以上は1㎡あたり1,100円(税込)		
	エアコン清掃費	壁掛け・床置き式1台あたり11,000円(税込)、天井カセット型エアコン1台あたり27,500円(税込)		
備考	<p>■507号室Oタイプ ■インターネット無料(要登録):UCOM光レジデンス(0120-359-841)※登録状況により初期費用が掛かる場合があります。■駐輪場・バイク置場 要問合せ:(株)エリア・パーキングTEL03-5259-8884 ■2020年2月大規模修繕工事済</p>			

**新宿本店** 新宿区新宿3-21-4新宿ニューターワビル1階 TEL: 03-6279-2032
 
**みずのやたい**  
水商売のお部屋
 

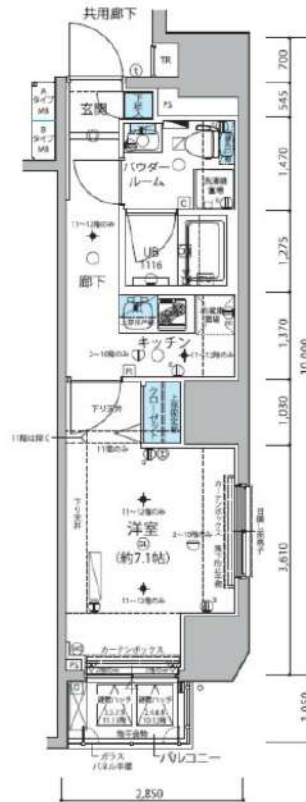
**あずま通り店** 新宿区歌舞伎町1-8-3良川ビル2階 TEL: 03-6205-5732

防犯カメラ,外壁タイル張り,分譲タイプ,オートロック

【外観】



【間取り図】



※図面と現状が異なる場合は現状優先となります。

賃料	145,000円		
管理費等	15,000円	間取り	1K
敷金	無	礼金	1ヶ月
敷引 償却金	-	保証金	-
建物名	メインステージ信濃町		
物件種別	マンション	号室	1201号室
建物所在地	東京都新宿区信濃町 1-7		
交通	東京メトロ丸ノ内線 四谷三丁目 徒歩5分 中央線 信濃町 徒歩6分		
間取詳細	洋室(7.1畳)		
構造・規模	鉄筋コンクリート 13階建 12階		
専有面積	27.56㎡	向き	東
築年月	2014年1月31日	契約期間	2年
入居時期	2025年4月30日予定	更新料	1.5ヶ月(新賃料)
損害保険	有 16,000円 24ヶ月		
駐車場			
設備	エレベーター, 24時間ゴミ出し可, 風除室, 敷地内ゴミ置き場, 宅配BOX, システムキッチン, バス有		
その他費用	[一時金] ハウスクリーニング費用(退去時請求: 49,500円 退去時鍵交換費用(契約時請求): 29,700円 AMLクラブサポート費用(契約時請求): 16,500円 [備考] ①短期解約違約金有(2エアコンクリーニング費用(1台あたり16,500円税込込み・退去時請求)		
入居諸条件	ペット可 事務所不可 楽器等の使用不可 二人相談		
保証会社	必須 家賃総額より50%~		
備考	ペット可(敷1) 引越業者当社指定 保証会社必須(クレディセゾン) 退去時要清掃代 電力会社指定有		

情報更新日 2025年4月13日

No.05851201

新宿本店 新宿区新宿3-21-4新宿ニューワークビル1階  
TEL: 03-6279-2032



みずいべや  
水商売のお部屋



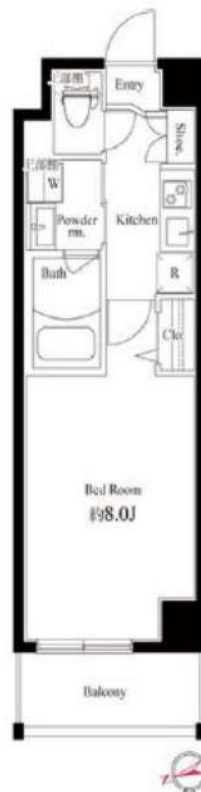
あずま通り店 新宿区歌舞伎町1-8-3良川ビル2階  
TEL: 03-6205-5732

**RENECAT導入済物件消臭★抗菌効果が半永久持続  
★家具・家電付賃貸へ変更可★すぐお住まいになれます**

Access

JR山手線  
「新宿」駅徒歩 7分

東京メトロ副都心線  
「新宿三丁目」駅徒歩 7分



0303 号室 専有面積 25.50㎡

間取 1K

賃料 **149,000** 円/月

共益費 20,000 円/月

物件概要

所在地 / 東京都新宿区新宿6丁目2-16  
 構造・規模 / 鉄筋コンクリート造 6階建  
 総戸数 / 53 戸  
 築年月 / 2018年08月10日  
 入居日 / 2025年05月20日

契約条件

**保証金2ヶ月** (契約時償却)

SC保証システム利用料:家賃総額55%(最低金額5.5万円)  
 保証人付プラン:家賃総額の30%(最低金額3万円)  
 保証金契約時償却(保証金プランで契約の場合)  
 24Hサポート料22,000円/1年・鍵交換代22,000円  
 室内抗菌処理代17,600円事務手数料11,000円  
 当社指定火災保険(シノケン少短)加入の事(別途費用)  
 賃料口座引落し(口座振替手数料別途費用)  
 普通賃貸借1年契約(更新型)※  
 ※1、2回目の更新時5%の賃料改定あり。更新料は1回のみ。  
 2回目以降の更新料は無い為、安心して永くお住まいいただけます  
 ※LPガス(要担保金)

**24時間安心サポート**

設備のトラブルに24時間365日の受付体制

**医療健康サービス 24**

看護部が24時間365日相談可※適応条件有

※図面と現況が異なる場合、現況優先とさせていただきます。  
 ※退去時清掃費用、更新時更新費用等がございます。  
 ※壁紙の色は変更する場合がございます。

- タイル張りの美しい外観
- 防犯カメラ付エレベーター
- 共用部防犯カメラ(9台)
- 24時間マンションセキュリティ
- カラーTV付オートロックシステム
- ダブルロック&ディンプルキー
- 床フローリング仕様
- エアコン1基標準装備
- オリジナルシステムキッチン
- 2口ガスコンロ

- お湯はり機能付バス
- ★浴室換気乾燥暖房涼風機
- シャンプードレッサー付独立洗面台
- 収納便利なクローゼット
- インターネット利用可能(別途費用)
- BS・110°CS・CATV(別途費用)
- 24時間受取可能宅配BOX
- 駐輪場(空き条件状況等、要詳細確認)
- バイク置場(空き条件等含め要詳細確認)
- ペット可(別途敷金1ヶ月)小型1匹まで



**新宿本店** 新宿区新宿3-21-4新宿ニュータウンビル1階  
 TEL: 03-6279-2032

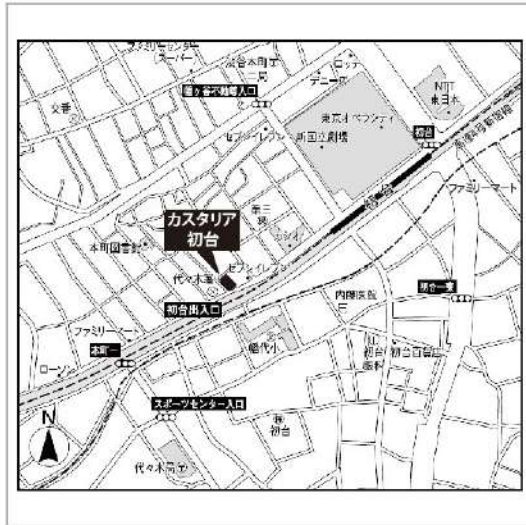
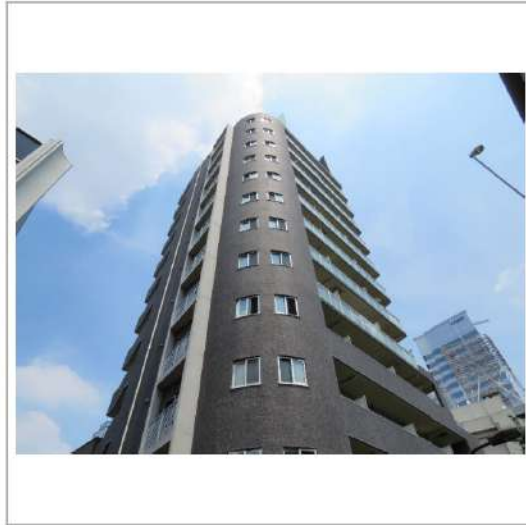


**みずべや**  
 水商売のお部屋



**あずま通り店** 新宿区歌舞伎町1-8-3良川ビル2階  
 TEL: 03-6205-5732

建物種別	マンション
<b>カスタリア初台</b> (カスタリアハツダイ)	
1404号室	



礼金1ヶ月!敷金1ヶ月!(保証会社利用必須)(申込月末日迄の契約始期対象)



入居可能日	2025年7月下旬	開口向き	北東
<p>〈専有設備〉 インターフォン(TVモニター付き)、ダブルロック、2面採光、角部屋、最上階、フローリング、クローゼット、下駄箱、収納スペース、エアコン、システムキッチン、コンロ口数(2口)、コンロ種類(ガス)、グリル、バス・トイレ(別室)、追い焚き、浴室乾燥機、温水洗浄便座、洗面台、洗面所独立、脱衣所、給湯、洗濯置き場(室内)、ベランダ・バルコニー、2面バルコニー、BS、CS、インターネット使用料無料</p>			
<p>※入居可能日は、空き予定の場合室内状況等により延びる可能性もございます。 ※図面と現況が異なる場合は、現況優先とさせていただきます。</p>			

賃貸条件	賃料	177,000円	共益費	8,000円
	敷金	1ヶ月	礼金	1ヶ月
	契約形態	普通借家	契約期間	2年
	更新料	新賃料1ヶ月		

所在地	東京都渋谷区本町1丁目10-3		
交通	京王線「初台」徒歩4分 京王線「幡ヶ谷」徒歩9分		
建物	構造・規模	RC造 14階建	
	築年数	2006年11月	総戸数 81戸
	間取	1LDK	専有面積 38.91㎡
共用設備	オートロック、防犯カメラ、24時間緊急対応、機械警備、宅配ボックス、集合ポスト、エレベーターあり、専用ゴミ置き場あり、駐輪場あり、バイク置場あり		
保証会社利用必須	第1優先保証料	((株)エポスコード)保証料(初回契約時)40%、保証料(月額)1%、	
	第2優先保証料	日本セーフティー(株)初回賃料総額の50%、月額330円(税込)、年間保証料10,000円(1年毎)、賃料滞納時の事務手数料(1回毎)個人2,970円(税込)法人3,300円(税込)	
	第3優先保証料	フォーシーズ(株)個人/初回賃料総額の150%(初回保証料50%+特別預託金100%)※特別預託金は退去時、滞納家賃が無い場合は借主様へ返金されます。法人/初回賃料総額の100%。月額330円(税込)、年間保証料賃料総額の1ヶ月分(1年毎)	
その他費用	損害保険	要 貸主指定 22,000円 2年	
	鍵交換費	27,500円(税込み)	
退去時費用	室内清掃費	居室専有面積30㎡未満は一律33,000円(税込)、30㎡以上は1㎡あたり1,100円(税込)	
	エアコン清掃費	壁掛け・床置き式1台あたり11,000円(税込)、天井カセット型エアコン1台あたり27,500円(税込)	
備考	<p>■1404号室H2タイプ■インターネット無料(要登録):UCOM光レジデンス(0120-359-841)※登録状況により初期費用が掛かる場合があります。■駐輪場・バイク置場 要問合せ:(株)エリア・パーキングTEL03-5259-8884■2020年2月大規模修繕工事済</p>		

新宿本店 新宿区新宿3-21-4新宿ニューワールドビル1階 TEL: 03-6279-2032
 
みずべや  
水商売のお部屋
 
あずま通り店 新宿区歌舞伎町1-8-3良川ビル2階 TEL: 03-6205-5732