

## シンシア東中野

## 304号室

TVモニター付オートロック 宅配ボックス インターネット対応 CATV導入 エレベーター

【ペット可】◆内見予約は『スマート内覧』◆

【外観】

【間取り図】



※図面と現状が異なる場合は現状優先となります。

賃料	77,000円		
管理費等	7,000円	間取り	1K
敷金	1ヶ月	礼金	1ヶ月
償却金	-	保証金	-
物件種別	マンション		
建物所在地	東京都新宿区北新宿4丁目18-13		
交通	中央・総武線各停 東中野 徒歩8分 都営大江戸線 東中野 徒歩10分		
間取詳細	洋室(6.5畳)		
構造・規模	鉄筋コンクリート 6階建 3階		
専有面積	21.54㎡	向き	南西
築年月	2003年2月17日	契約期間	2年
入居時期	相談	更新料	1ヶ月(新賃料)
設備	2口ガス バス・トイレ別 浴室換気乾燥機 エアコン 室内洗濯機置場 硬質塩ビタイル		
その他費用	[一時金] 鍵交換費用(税込): 27,500円 [月次費用] 家財保険+付帯サービス(税込): 1,735円 [備考] ■契約時: 当月分+翌月分の賃料・管理費をお支払い頂きます ■ペット飼育時: 敷金1ヶ月追加(別途飼育細則参照・要申請書) ■解約時: ルームクリーニング費用及び借主負担分の原状回復費用をお支払い頂きます		
保証会社	必須 トーシンライフ、オリコフォレントインシュア、全保連 保証料: 初回=賃料等×50%、月額=賃料等×1%		
備考	■民泊利用不可 ■駐輪場・バイク置場: 有 ※諸条件要確認 ■部屋タイプ: B2 ■外国籍相談可 (申込条件: 在留カード必須、日本語読み書き出来る方、連帯保証人必須: 日本人又は永住者) ■一部法人保証会社未加入時: 敷金・礼金を各1ヶ月追加 ※内装は入居までに変更となる場合がございます		

情報更新日 2025年4月12日

新宿本店

新宿区新宿3-21-4新宿ニューワークビル1階  
TEL: 03-6279-2032



みずべや  
水商売のお部屋



あずま通り店

新宿区歌舞伎町1-8-3良川ビル2階  
TEL: 03-6205-5732

# GENOVIA鷺ノ宮skygarden

号室	賃料
603	87,000円

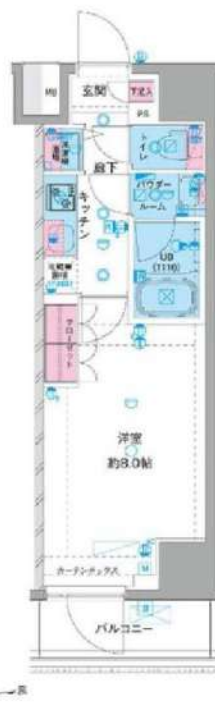
## 分譲賃貸マンション



写真はイメージです  
 ※インターネット詳細に関しては建物管理会社へ確認ください  
 ※民泊利用禁止  
 ※ペット飼育不可  
 ※先行申込物件

保証会社加入必須  
 I、新日本信用保証  
 ①初回賃料総額4.0% (年額1万円)  
 ②初回賃料総額8.0% (年額無)  
 ③学生プラン初回3万円4年間年額無  
 (5年目~年額1万円)※妻学生証コピー  
 口座振替手数料: 216円(税込)/月

II、ジャックス保証  
 初回賃料総額4.0% (年額1万円)  
 口座振替手数料無し



図面が現状と異なる場合は現状優先とします。  
 更新料: 新賃料の1.5ヶ月分

管理費	12,000円		
敷金	1ヶ月	礼金	1ヶ月
所在地	東京都中野区 白鷺2丁目1-21		
交通	西武新宿線 鷺ノ宮 徒歩9分 JR中央・総武線 阿佐ヶ谷 徒歩18分		
構造	鉄筋コンクリート(RC造) 9階建		
専有面積	25.47㎡	開口部方位	東
総戸数	57戸	間取り	1K
築年月	2019/07	契約期間	2年
入居日	04/17 03/28退去(内装中)		
設備等	都市ガス, 公共下水, 宅配BOX, バス・トイレ別, 浴室乾燥機, 室内洗濯機置き場, ガスコンロ, コンロ2口, バルコニー, エレベーター, エアコン, 独立洗面台, 防犯カメラ, 温水洗浄便座, モニタ付オートロック, ゴミ置場, インターネット接続可, シリンダーキー(ディンプル), ダブルロックキー		
備考	※365日以内の解約の場合、短期解約違約金 賃料(管理費込) 1ヶ月分 ※ルームクリーニング代(退去時支払): 48,400円(税込) FAST ASSIST24/月額: 1,100円(税込) 室内除菌消臭代: 8,800円(税込) 鍵交換料: 35,200円(税込) 保険料: 20,000円 2年 解約予告: 1ヶ月前		

新宿本店 新宿区新宿3-21-4新宿ニューワークビル1階  
 TEL: 03-6279-2032



みずべや  
 水商売のお部屋



あずま通り店 新宿区歌舞伎町1-8-3良川ビル2階  
 TEL: 03-6205-5732

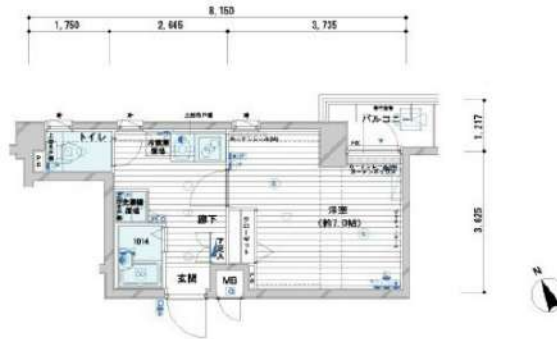
防犯カメラ,外壁タイル張り,分譲タイプ,2F以上,オートロック,モニタ付オートロック,ディンプルキー,24時間緊急通報システム,セキュリティ有り

【外観】



【間取り図】

**F**  
TYPE ■住居専有面積/23.93㎡(7.23坪)  
■バルコニー面積/2.61㎡



※図面と現状が異なる場合は現状優先となります。

賃料	88,000円		
管理費等	15,000円	間取り	1K
敷金	無	礼金	1ヶ月
敷引 償却金	- -	保証金	-
建物名	メインステージ野方駅前		
物件種別	マンション	号室	0404号室
建物所在地	東京都中野区若宮1丁目56-1		
交通	西武新宿線 野方 徒歩4分 西武新宿線 都立家政 徒歩9分		
間取詳細	洋室(7畳)		
構造・規模	鉄筋コンクリート6階建4階		
専有面積	23.93㎡	向き	北
築年月	2006年3月31日	契約期間	2年
入居時期	2025年5月下旬予定	更新料	1.5ヶ月(新賃料)
損害保険	有 16,000円 24ヶ月		
駐車場	駐輪場		
設備	エレベーター,24時間ゴミ出し可,風除室,敷地内ゴミ置き場,宅配BOX,システムキッチン,2口コンロ		
その他費用	[一時金] ハウスクリーニング費用(退去時請求:49,500円 退去時鍵交換費用(契約時請求):29,700円 AMLクラブサポート費用(契約時請求):16,500円 [備考] ①短期解約違約金有(2エアコンクリーニング費用(1台あたり16,500円税込み・退去時請求)		
入居諸条件	ペット不可 事務所不可 楽器等の使用不可 学生可		
保証会社	必須 家賃総額より50%~		
備考	引越し業者指定 保証会社必須(セゾン) 退去時要清掃代 解約予告50日前 電力業者指定有		

情報更新日 2025年4月11日

No.03610404

新宿本店 新宿区新宿3-21-4新宿ニュータワービル1階  
TEL:03-6279-2032



みずべや  
水商売のお部屋



あずま通り店 新宿区歌舞伎町1-8-3良川ビル2階  
TEL:03-6205-5732

# ダン・ラベニール北新宿 501

大久保駅徒歩4分★新宿駅も徒歩圏内の便利な立地がおすすめ♪



●インターネット無料：JCOM・360Mbps ●駐輪場：各世帯1台まで（上段：20kgまで、下段：35kgまで） ●バイク置場：月額4,000円（税別） 中型まで・建物全体で2台まで ※満車 ●駐車場：月額28,000円（税別） ※満車 ●エアコン1基（洋室） ●その他設備：SECOM

**再契約型定期借家** 再契約型定期借家契約の場合、家賃滞納・近隣迷惑行為など契約違反がなければ原則的に再契約をおこないますので、そのまま住み続けていただけます。

■**申込時注意** ●個人契約時：入居者本人のみ契約可 ●スカイレント保証：学生・アルバイト・派遣社員・無職の方は連帯保証人必須 ●大手法人契約時：普通借家契約の相談可 ●広告期限：2025年05月末迄 ●現況優先。写真は同物件・別部屋の場合があります ●消費税額：適用税率に準ずる ●図面の寸法：目安であり現況優先 ●洗濯パン寸法：外寸 ●カーテンレール寸法：高さは固定ランナー下から床マイナス1cm、幅は固定ランナーの端から端まで



住所		
東京都 新宿区北新宿 1-9-12		
アクセス		
●JR 総武線 大久保駅 徒歩4分 ●JR 山手線 新大久保駅 徒歩7分		
賃料		共益費
<b>125,000円</b>		<b>5,000円</b>
敷金	礼金	敷金償却
1ヶ月	1ヶ月	0.5ヶ月(解約時)
その他費用		間取り
●Art Club <月額> 1,320円(税込) ●鍵交換代 33,000円(税込) ●諸経費 3,300円(税込)		1K
		専有面積
		29.03㎡
保証会社		
スカイレント：月額費用の50%（加入料下限20,000円）月額保証料1,000円（非課税）		
契約形態	契約期間/解約予告	
再契約型定期借家	1年/1ヶ月前通知	
再契約料	再契約事務手数料	
新賃料の0.5ヶ月分	-	
構造/所属階	築年月	総戸数
RC 5階建て/5階	2018年10月	27戸
退去予定日	入居可能目安	
2025年4月28日	2025年5月中旬	
備考		
●Art Club：家財保険・24時間サービス（付帯） ●諸経費：書類作成・郵送料 ●契約開始後1年未満解約の場合違約金1ヶ月（賃料+共益費）有 ●アクセントクロスは変更となる場合があります		



# FOR RENT

## ラコント早稲田 204

# 室内設備充実！駅近！

東京メトロ東西線 / 「早稲田」駅 徒歩 2 分  
東京メトロ有楽町線 / 「江戸川橋」駅 徒歩14分

### 物件概要

物件名 : ラコント早稲田  
所在地 : 〒162-0041 東京都新宿区早稲田鶴巻町512-8  
構造規模 : RC 地上10階建て 地上2階部分  
築年月 : 2018年6月  
契約期間 : 普通借家 2年(更新料:1ヶ月(新賃料))  
間取り : 1LDK 専有面積 : 30.12㎡

### 賃料・募集条件

賃料	共益費	敷金	礼金
138,000	12,000	1ヶ月	1ヶ月

入居可能日 : 2025年5月下旬  
解約予定日 : 2025年4月30日

### 初期費用

(株)ランドインシュア : 初回:総賃料の100%(総賃料にコールセンター料を含む)、1年毎更新:15000円、決済サービス料:440円(月額)

家財保険 : 18,000 円 (2年契約:ジャパン少額短期保険)  
鍵交換代(任意) : 44,000 円~ ※入居後対応になる場合がございます。

### その他

コールセンター利用料 : 月額550円  
クリーニング代 : 退去時44,000円  
エアコン洗浄代 : 退去時13,200円(1基あたり)  
解約予告 : 1ヶ月前  
入居制限等 : 民泊不可/外国籍可/楽器不可/ペット不可  
短期解約違約金 : 1年未満の解約の場合、総賃料の1か月分。

その他 : 【駐輪場、バイク置場、駐車場】  
詳細は建物管理会社にお問合せください  
合人社計画研究所 03-6844-6070

【床暖房について】動作保証なし。不具合発生時、床材を剥がし  
ての本体工事は出来かねる為、以降床暖房の使用ができなくな  
る場合がございます。

※通信サービスはベストエフォート型の為、利用時の速度保証なし。実際の速度は利用環境、回線のトラフィック状況等により変動。

### 設備等

- 防犯カメラ □宅配ボックス □集合ポスト □専用ゴミ置き場 □インターネット使用料無料
- エレベーター □オートロック □シューズボックス □浴室乾燥機 □温水洗浄便座 □洗面所独立
- 都市ガス給湯 □システムキッチン □カウンターキッチン □インターホン
- ベランダ・バルコニー(7.08㎡) □クローゼット □バス・トイレ別 □室内洗濯機置き場 □エアコン



### LIFE INFORMATION

- ローソン 早稲田町店...徒歩3分(180m)
- ヨークフーズ 早稲田店...徒歩2分(85m)
- ツルハドラッグ 早稲田店...徒歩3分(200m)

新宿本店 新宿区新宿3-21-4新宿ニューワールドビル1階  
TEL : 03-6279-2032



みずべや  
水商売のお部屋



あずま通り店 新宿区歌舞伎町1-8-3良川ビル2階  
TEL : 03-6205-5732

都営大江戸線「若松河田」駅 徒歩2分

都営大江戸線「牛込柳町」駅 徒歩8分 東西線「早稲田」駅 徒歩12分

FR :

# Leaf Village 新宿若松 409

東京都新宿区若松町28-35

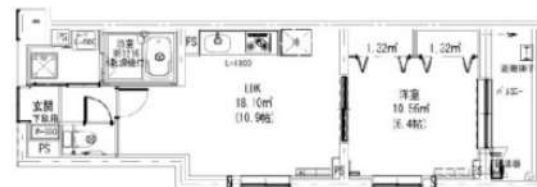
構造 鉄筋コンクリート4階建

面積 40.85㎡

竣工 2024年1月

間取り 1LDK

退去予定日：  
方角：東



## セールスポイント

ぜひ一度見ていただきたい、「Leaf Village 新宿若松」です。共用部にはゴミ出し24時間OK・宅配ボックスなどが備わっておりとても充実しています。セキュリティ面は、オートロック・TVインターホンなどを設置しているので安全面でも優れております。新宿区エリアや都営大江戸線若松河田付近でお部屋をお探しの方は、是非当社へお越し下さい。当社でなら、きっと希望にマッチしたお部屋が見つかります。

## スマートホーム

新生活を失敗せず、スタートさせたいならこちらの「Leaf Village 新宿若松」はいかがでしょう。室内設備は洗面所独立・浴室乾燥機などが揃っているので、快適に過ごしやすいお部屋になります。令和6年築のこちらの物件は、落ち着きのある室内が魅力的です。住まいを求めめる上で、交通アクセスを重視するならば、都営大江戸線若松河田周辺が適しているでしょう。この機会にぜひお引越越しをご検討ください。

※図面と現況が異なる場合は現況優先になります。



## ▼賃貸借条件

賃料	161,000円
共益費	11,000円
契約期間	2年
更新料	新賃料の1ヶ月
▼その他条件	
ペット	不可
法人	可
外国籍	社会人/大学生 敷金+1 上記以外 敷金+3 償却1

※法人(保証会社不可):敷金+2ヶ月/礼金+2ヶ月  
※水・風可:敷金+1ヶ月  
※2人同居:敷金+1ヶ月  
※ペット:小型犬+1ヶ月/猫+1.5ヶ月(償却)  
※不動産業者入居不可(連保も不可)  
※民泊転貸禁止  
※先行申込可・先行契約不可

## ▼初期費用

敷金	1ヶ月
礼金	0ヶ月
保証:イオースタート	緊急連絡先40%
保証:ルームバンク 口振手数料¥330	緊急連絡先40%
保証:GTN	GTN 外国籍の方エポスグローバルプラン 総額家賃の100% +月次費用 総額家賃の2%
その他月額費用	リビングアシスト総合保険 1,100円
室内清掃費用	
鍵交換代	33,000円
その他初期費用	書類作成代: 11,000円
入居時期	相談2025年5月上旬

新宿本店 新宿区新宿3-21-4新宿ニューワークビル1階  
TEL: 03-6279-2032



みずべや  
水商売のお部屋

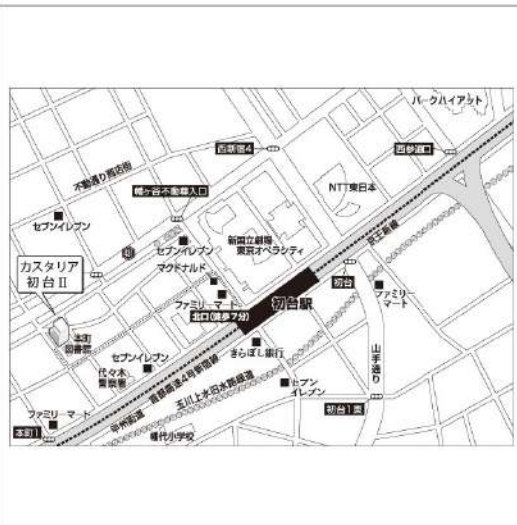
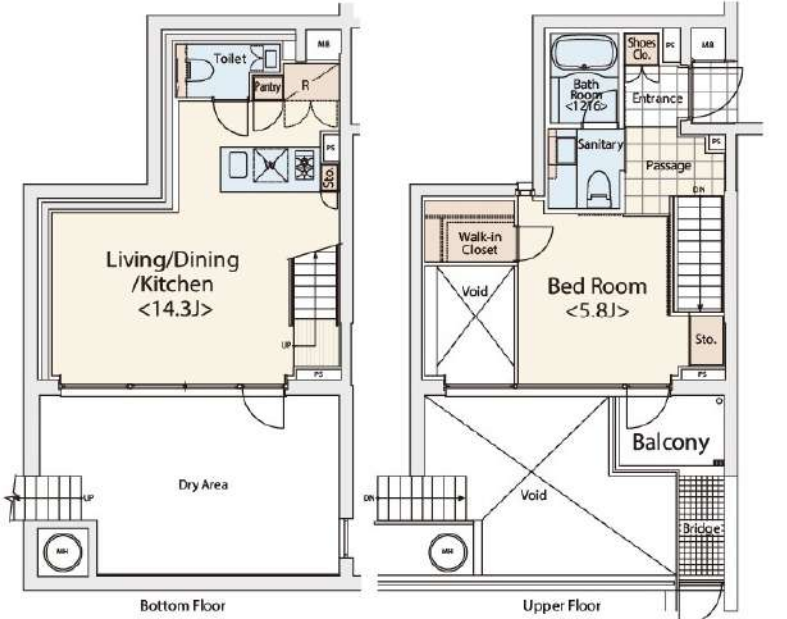


あずま通り店 新宿区歌舞伎町1-8-3良川ビル2階  
TEL: 03-6205-5732

建物種別	マンション
<b>カスタリア初台Ⅱ</b> (カスタリアハツダイツウ)	
110号室	

礼金1ヶ月!敷金1ヶ月!(保証会社利用必須)(申込月末日迄の契約始期分対象)

賃貸条件	賃料	230,000円	共益費	12,000円
	敷金	1ヶ月	礼金	1ヶ月
	契約形態	普通借家	契約期間	2年
	更新料	新賃料1ヶ月		



入居可能日	2025年7月下旬	開口向き	南西
<p>〈専有設備〉 インターフォン(TVモニター付き)、ダブルロック、防犯サターン、角部屋、フローリング、メゾネット、マルチメディアコンセント、ウォークインクローゼット、下駄箱、収納スペース、エアコン、システムキッチン、カウンターキッチン、コンロ口数(2口)、コンロ種類(ガス)、バス・トイレ(別室)、追い焚き、浴室乾燥機、温水洗浄便座、タンクレストイレ、トイレ2か所、洗面台、給湯、洗濯機付、ベランダ・バルコニー、BS、CS、インターネット使用料無料</p> <p>※入居可能日は、空き予定の場合室内状況等により延びる可能性もございます。 ※図面と現況が異なる場合は、現況優先とさせていただきます。</p>			

所在地	東京都渋谷区本町1丁目33-7		
交通	京王線「初台」徒歩7分 京王線「幡ヶ谷」徒歩9分		
建物	構造・規模	RC造 地上5階、地下1階建	
	築年数	2008年2月	総戸数 56戸
	間取	1LDK	専有面積 50.63㎡
共用設備	外観タイル張り、オートロック、防犯カメラ、24時間緊急対応、機械警備、宅配ボックス、集合ポスト、エレベーターあり、専用ゴミ置き場あり、駐輪場あり、バイク置場あり		
保証会社利用必須	第1優先保証料	((株)クレディセゾン) 保証料(初回契約時)30%、年間保証料10,000円(1年毎)	
	第2優先保証料	日本セーフティー(株)初回賃料総額の50%、月額330円(税込)、年間保証料10,000円(1年毎)、賃料滞納時の事務手数料(1回毎)個人2,970円(税込)法人3,300円(税込)	
	第3優先保証料	フォーシーズ(株)個人/初回賃料総額の150%(初回保証料50%+特別預託金100%)※特別預託金は退去時、滞納家賃が無い場合は借主様へ返金されます。法人/初回賃料総額の100%。月額330円(税込)、年間保証料賃料総額の1ヶ月分(1年毎)	
その他費用	損害保険	要 貸主指定 22,000円 2年	
	鍵交換費	27,500円(税込み)	
退去時費用	室内清掃費	居室専有面積30㎡未満は一律33,000円(税込)、30㎡以上は1㎡あたり1,100円(税込)	
	エアコン清掃費	壁掛け・床置き式1台あたり11,000円(税込)、天井カセット型エアコン1台あたり27,500円(税込)	
備考	<p>■デザイナーズ ■1階住戸のみペット飼育相談可(敷金1ヶ月追加/成獣時体高50cm以下の小型犬または猫1匹まで) ■110号室Fタイプ ■フローリングカラーは退去時の状況により変更となる場合がございます。 ■インターネット無料(要登録):フレッツ光ネクスト ギガマンション・スマートタイプ(0120-116-116) ※設定状況によりNTTの配線工事が必要になる場合がございます。 ■宅配ボックス※利用任意・要別途申込 ■駐車場 空無 ■バイク置場 空無 ■トラックルーム 空無 ■大規模修繕工事実施中(2025/3/3~2025/8/4終了予定)、工事期間中はドライエリアに足場が設置されます。 ■床暖房無(床暖房、床暖房操作パネルは撤去となります。)</p>		

**新宿本店** 新宿区新宿3-21-4新宿ニュータウンビル1階 TEL: 03-6279-2032
 
**みずのやたい**  
水商売のお部屋
 

**あずま通り店** 新宿区歌舞伎町1-8-3良川ビル2階 TEL: 03-6205-5732