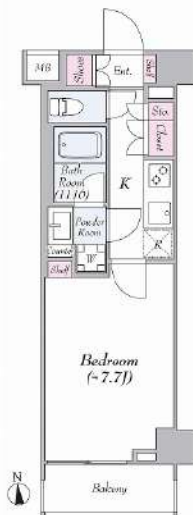


外観



間取り



クレヴィスタ板橋西台II

712

賃料	75,000円		
管理・共益費	管理費 15,000円	共益費	0円
間取り	1K	物件種別	マンション
敷金	-	礼金	1.0ヶ月
交通	都営三田線「西台」駅 徒歩10分 都営三田線「高島平」駅 徒歩11分		
物件所在地	東京都板橋区高島平九丁目43-6		
構造	鉄筋コンクリート造	地上10階建	7階部分
専有面積	25.52㎡	向き	南
築年月	2017年 1月	入居時期	2025年6月下旬
契約期間	2年間（更新可）	原状回復	退去時精算
更新料	新賃料1ヶ月分	更新事務手数料	新賃料0.5ヶ月分+税
損害保険	2年	20,000円	
その他費用	鍵交換代:27500円 安心入居サポート:17600円 引越虫駆除サービス:16500円		
駐車場・駐輪場・バイク置場等の建物設備については下記建物管理会社へお問い合わせ下さい。			
建物管理会社	インヴァランス	03-5302-7176	
保証会社	必須 (あんしん保証等)	初回保証料、賃料等の合計金額の50% 年間更新料、10,000円	
セールスポイント	ペット可(室内犬又は猫1匹まで)		
設備	オートロック モニター付オートロック 防犯カメラ ディンプルキー ダブルロック 管理人室 エレベーター 宅配BOX フローリング クローゼット シューズボックス ガス2ロコンロ バストイレ 別 温水洗浄便座 ガス給湯 室内洗濯機置場 独立洗面所 浴室換 気乾燥機 24h換気有 システムキッチン メールボックス エアコン		
備考	※インターネット使用料無料		

エントランス



室内



キッチン



バスルーム



※図面と現状が異なる場合は、現状が優先となります。■申込の際はITAMIDBBにてお願いします。■お部屋は原則として「クリーニング中」以外現状渡しです。■保証会社必須(あんしん保証・ルームバンクインシュアなど複数取扱有)。初回保証料は、賃料等の合計金額の50%。年間更新料は10,000円。但し、大手法人契約の場合で保証会社利用しない場合は敷金1か月分増です。■ペット飼育可の物件でペットを飼育する際は、申込書にその旨(種類・数)を記載。敷金1か月分増(退去時償却)。建物管理規約等により制限があります。また管理規約や使用細則等の違反により賃貸借契約が解除となる場合があります。■建物全館禁煙(電子タバコ含む)です。但し、専有部分においては、退去時に天井クロスを張替え(借主全額負担)を事前に承諾します。■短期違約(1年未満・フリーレント)についての契約の場合は1年9か月未満)違約金賃料等の1か月分。■解約予告2か月前。更新料、新賃料1か月分。更新事務手数料0.5か月分(税別)。■駐車場・駐輪場・バイク置場については建物管理会社への空き確認を要します。また、お申し込みは原則別途建物管理会社にお申込み願います。■楽器使用相談物件可の物件の場合、建物管理規約等の制限があります。使用時間、音量について他の居住者様へのご配慮をお願いします。騒音苦情については、契約解除となる場合があります。■退去時にルームクリーニング、エアコンクリーニング等の費用負担があります。■インターネット回線については入居者様ご自身の責任で利用となります。ご希望の回線が建物に導入されていない場合もございます。■空き予定の場合は、先行契約となります。■空き予定の物件の場合、室内写真の提供が出来ない場合があります。



SYNEX 赤塚駅前

301 号室

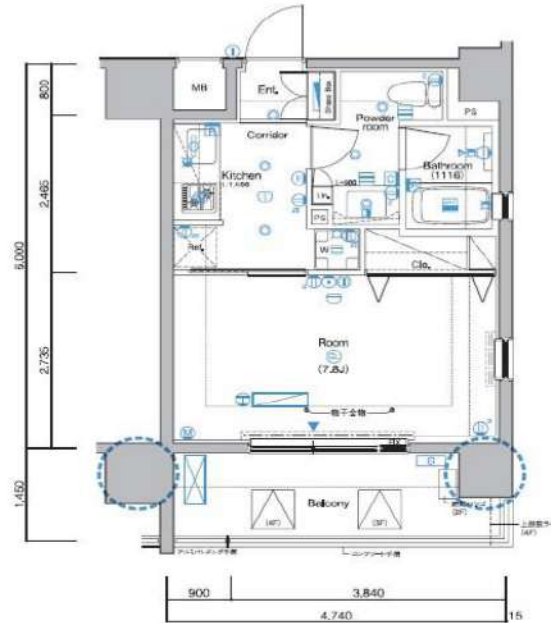
ビジネスパーソンや学生さんにオススメ。充実設備の駅近分譲賃貸マンションです。



A 1K
TYPE ROOM NUMBER: 201/301/401

住戸専有面積 28.44㎡ (8.60坪)
バルコニー面積 6.89㎡ (2.08坪)

100% 100%



利回りくん



特別ご優待サービス
SYLA PREMIUM Club Off
SYLA PREMIUM SUPPORT
住まいのトラブルや回りごりに対応いたします。

【設備・条件その他】

エレベーター、宅配ボックス、敷地内ごみ置き場、バルコニー、フローリング、エアコン、BS、CS、分譲賃貸、システムキッチン、パストイレ別、浴室乾燥機、温水洗浄便座、洗面所独立、洗面台、クロゼット、シューズボックス、オートロック、防犯カメラ、モニター付きオートロック、保証会社利用可、外国人可、学生向け

賃料	83,000円			
	共益費	8,000円		
敷金	0ヶ月	礼金	1ヶ月	
	所在地			
東京都練馬区田柄2丁目				
交通	東武東上線下赤塚駅 徒歩1分			
	副都心線地下鉄赤塚駅 徒歩3分			
	有楽町線地下鉄赤塚駅 徒歩2分			
建物	構造・規模	鉄骨鉄筋コンクリート・12階建		
	所在階	3階	間取	1K
	築年月	2007年11月	方角	北東
	平米数	壁芯28.44㎡	バルコニー面積	6.89㎡
契約	種別	普通借家契約	契約期間	2年
	解約予告	2ヶ月前 (大手法人の場合相談可)		
	更新料	1カ月	ペット	不可
その他	火災保険	20,000円	鍵交換代	33,000円
	室内清掃費	52,800円 (退去時)		
	入居者サポート	SYLAプレミアムクラブ加入 24,200円(税込)/2年 更新時より 26,400円(税込)/2年		
保証会社	エルズサポート	他取り扱い有り		
	初回50%、月額保証料700円、月額事務手数料330円～	外国籍の方	エポスGTNを利用。初回保証料60%、月額保証料2%、年間保証料無し	
引渡	入居時期	期日指定2025年05月上旬		
	現況	居住中	解約予定日	2025-04-17
備考	◆お申込時、当社が運営するサービス「利回りくん」にも申込情報が登録されます。入居後、本登録を行う事ですぐにサービスを利用する事ができます。※本サービスの登録は無料です。 ◆ペット飼育可の場合：ペット飼育時は敷金1ヶ月積み増し。 ◆空き予定物件：先行契約のみ申込可			

新宿本店

新宿区新宿3-21-4新宿ニュータウンビル1階
TEL: 03-6279-2032



みずいべや
水商売のお部屋



あずま通り店

新宿区歌舞伎町1-8-3良川ビル2階
TEL: 03-6205-5732

プレール・ドゥーク目白

住み替え応援システムRe+Room
家賃でポイントがたまる！
住み替えで使ってお得！

安心管理システム24時間管理
学生・女性にオススメ

角部屋・二面採光！独立洗面台完備！

下落合駅まで徒歩約11分、目白駅はバスで約11分！

ペット相談可(小型犬または猫1匹、敷金2ヶ月)



新生活応援
家具家電リース

【配達料無料】 【設置料無料】 【撤去料無料】

新生活を始めるのに
初期費用が抑えられる

単身 4人まで	単身・家族 10人まで
月額 5,500円	月額 9,900円
月額 4,400円	月額 8,800円

木下の賃貸 友の会
詳細はこちら▶



※図面と現況が異なる場合には現況を優先とします。

ACCESS

西武池袋線 椎名町駅 徒歩4分

JR山手線 目白 徒歩17分
西武新宿線 下落合 徒歩11分

407号室

賃料 86,000円

管理費 8,000円

敷金 0ヶ月 礼金 1ヶ月

OUTLINE

間取り	1K	タイプ		専有面積	22.15㎡
入居日	2025年05月上旬		内見	2025/4/25	

「木下の賃貸」友の会費 1,980 円(税込)/月額

所在地	東京都豊島区目白5丁目8-11				
構造	RC造	規模	10階建4階		
竣工日	2011年04月	総戸数	64戸		
駐車場施設	有	空き	要確認		
駐輪場施設	有	空き	要確認		
駐車場敷金	なし	駐車場賃料	27,500	円/月額	
ペット飼育	相談	ペット飼育の場合の敷金	敷金2ヶ月		
方位	北西	ガス	パレットガス推奨		
建物管理会社	株式会社キノシタコミュニティ	電気	パレット電気推奨		

LEASE CONDITION

契約期間	2年	更新料	新賃料	1.25	ヶ月
解約予告	1ヶ月前に文書で当社宛に通知				
スマートロック登録費用	27,500	円(税込)	消毒代	26,400	円(税込)
定額ルームクリーニング代	63,800	円(税込)			

EQUIPMENT

オートロック	○	洗濯機置場	○	バルコニー	○
エレベーター	○	浴室乾燥機	○	CATV	○
TVモニター付きインターフォン	○	洗淨機能付暖房便座	○	BSアンテナ	○
宅配ボックス	○	追い焚き	○	CSアンテナ	○
ガスコンロ	○	居室床材フローリング	○	カーシェアリング	
IHクッキングヒーター	○	エアコン	○		
独立洗面台	○	浄化槽	○		

- ①保証会社加入必須。木下グループ保証：初回保証料80%、利用手数料月額550円(税込)、継続保証委託料20,000円(2年毎)
- ②木下の賃貸友の会加入必須。入居者補償制度、住まいのトラブル緊急サポート等のサービスを提供。月額1,980円(税込)~/法人プラン月額990円(住まいのトラブル緊急サポートのみ)
- ③12か月未満の解約時、賃料1か月の違約金が御座います。
- ④CATV、BS・CS110、インターネット等(導入されているか否かは要確認)には別途契約、費用がかかります。

備考

新宿本店

新宿区新宿3-21-4新宿ニュータワービル1階
TEL: 03-6279-2032



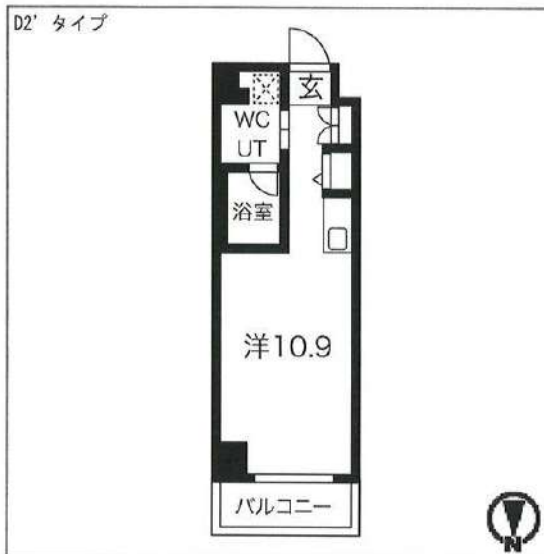
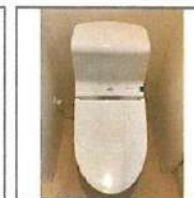
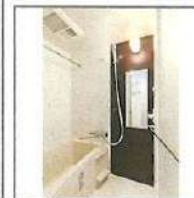
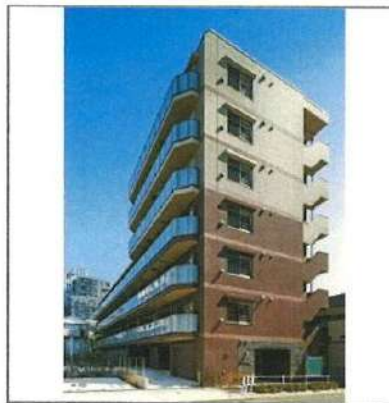
みずべや
水商売のお部屋



あずま通り店

新宿区歌舞伎町1-8-3良川ビル2階
TEL: 03-6205-5732

物件種目	[住居用] マンション		
物件名	スパシエベレーザ大山		
号室名	106 (1階部分)		
所在地	〒173-0014 東京都板橋区大山東町11-1		
交通	東武東上線「大山」徒歩4分 都営三田線「板橋区役所前」徒歩8分 埼京線「板橋」徒歩18分		
建築構造	鉄筋コンクリート造 地上7階 総戸数54戸		
間取タイプ	スタジオタイプ[洋10.9]		
専有面積	25.66㎡	開口部方位	北
築年	2018年03月		
現況/入居時期	退去予定(4/29) / 2025年5月下旬		
賃料	87,000 円		
共益費・管理費	10,000円		
敷金	1ヶ月		
礼金	1ヶ月		
保証金		償却・敷引	1ヶ月
更新料	新賃料の1ヶ月		
契約期間	2年間		
町内会費			
駐車場	敷地内駐車場		
備考			
★オートロック用「置き配」利用可能物件です 建物管理会社(共用部):LifeStyle株式会社 03-6858-4127 バルコニー面積: 3.39㎡			
設備			
【キッチン】給湯器(ガス)・ガスコンロ(2口)・システムキッチン【水廻り】風呂(ユニットバス)・トイレ(水洗)・洗面台(独立)・浴室乾燥機・シャワートイレ・バス・トイレ別・洗濯機置場(室内)【冷暖房】エアコン(冷暖房)【収納】シューズボックス【放送・通信】BS・CS・ケーブルTV・インターネット対応・ネット使用料不要【セキュリティ】オートロック・宅配BOX・防犯カメラ・インターホン(カメラ付き)【その他】専用ごみ置場・エレベーター(1基)・オートバイ駐輪場・自転車置場・電気・ガス(都市ガス)・水道(公営)・排水(公共下水)・バルコニー/ベランダ・分譲タイプ			
条件			
【条件】ペット相談(小型犬、猫可)・外国人契約可能・単身者限定・保証会社利用必須			



※ この資料は物件の概略紹介資料になります。写真、間取図面、設備、概要などが現況と異なる場合は現況優先となります。

特記事項：
webサービス広告掲載 [許可]・チラシ、雑誌等掲載広告 [許可]・保証会社：保証会社利用必須 初回40% 次年度1万円～ 申込によって異なりますので確認下さい。
・保険：保険要加入 火災保険 2年契約 20,000円・更新事務手数料：11,000円(税込/更新時)・24Hサポート(2年毎)：16,500円(税込/契約時)・消臭抗菌費：16,500円(税込/契約時)・カギ交換費用：29,700円(税込/契約時)・契約事務手数料：11,000円(税込/契約時)・エアコンクリーニング費用：16,500円(税込/退去時)1台あたり
※現況優先
※個人の転貸禁止
※短期解約違約金有(6ヶ月以内解約時賃料管理費の2ヶ月分、1年以内解約時賃料管理費の1ヶ月分)
※敷金退去時償却※ペット飼育相談可(要相談・敷1積み増しかつ償却)
※空き予定物件はすべて先行契約のご案内となります。先行申込は受け付けておりません。

新宿本店 新宿区新宿3-21-4新宿ニュータワービル1階
TEL: 03-6279-2032



みずべや
水商売のお部屋



あずま通り店 新宿区歌舞伎町1-8-3良川ビル2階
TEL: 03-6205-5732

プレール・ドゥーク大塚

住み替え応援システムRe・Room
家賃でポイントがたまる！
住み替えで使ってお得！

安心管理システム24時間管理
学生・女性にオススメ

大塚駅徒歩6分の好立地！洋室約8.4帖

BBM-NET月額基本使用料無料

ペット相談可(小型犬または猫1匹、敷金2ヶ月)



新生活応援
家具家電リース

【配達料無料】 【設置料無料】 【撤去料無料】

新生活応援家具家電リースの初期費用が大幅に削減！

期間	期間 4 ヶ月	期間 10 ヶ月
単月	月額 5,500円	月額 9,900円
平均	月額 4,400円	月額 8,800円

木下の賃貸 友の会
詳細はこちら▶



※図面と現況が異なる場合には現況を優先とします。

ACCESS

JR山手線 大塚駅 徒歩6分

都電荒川線 大塚駅前 徒歩6分

東京メトロ丸ノ内線 新大塚 徒歩9分

204号室

賃料 103,000円

管理費 8,000円

敷金 0ヶ月 礼金 1ヶ月

OUTLINE

間取り	1K	タイプ		専有面積	25.5㎡
入居日	2025年05月中旬		内見	2025/5/1	

「木下の賃貸」友の会費 1,980 円(税込)/月額

所在地	東京都豊島区南大塚1丁目43-7				
構造	RC造	規模	9階建2階		
竣工日	2017年03月	総戸数	43戸		
駐車場施設	有	空き	要確認		
駐輪場施設	有	空き	要確認		
駐車場敷金	なし	駐車場賃料	0 円/月額		
ペット飼育	相談	ペット飼育の場合の敷金	敷金2ヶ月		
方位	北西	ガス	パレットガス推奨		
築物管理会社	株式会社キノシタコミュニティ	電気	パレット電気推奨		

LEASE CONDITION

契約期間	2年	更新料	新賃料	1.25	ヶ月
解約予告	1ヶ月前に文書で当社宛に通知				
鍵交換代	27,500 円(税込)	消毒代	26,400 円(税込)		
定額ルームクリーニング代	63,800 円(税込)				

EQUIPMENT

オートロック	○	洗濯機置場	○	バルコニー	○
エレベーター	○	浴室乾燥機	○	CATV	○
TVモニター付きインターフォン	○	洗浄機能付暖房便座	○	BSアンテナ	○
宅配ボックス	○	追い焚き	○	CSアンテナ	○
ガスコンロ	○	居室床材フローリング	○	カーシェアリング	
IHクッキングヒーター		エアコン	○		
独立洗面台	○	浄化槽			

備考

- ①保証会社加入必須。木下グループ保証：初回保証料80%、利用手数料月額550円(税込)、継続保証委託料20,000円(2年毎)
- ②木下の賃貸友の会加入必須。入居者補償制度、住まいのトラブル緊急サポート等のサービスを提供。月額1,980円(税込)~/法人プラン月額990円(住まいのトラブル緊急サポートのみ)
- ③12か月未満の解約時、賃料1ヵ月分の違約金が御座います。
- ④CATV、BS・CS110”、インターネット等(導入されているか否かは要確認)には別途契約、費用がかかります。
- ⑤BBM-NET完備。月額基本使用料は無料ですがオプションサービス(物件により利用できない場合があります)には別途費用がかかります。

新宿本店 新宿区新宿3-21-4新宿ニューターワビル1階
TEL: 03-6279-2032



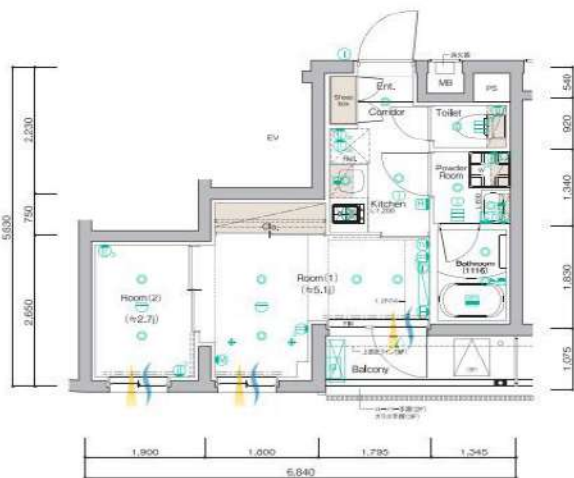
みずべや
水商売のお部屋



あずま通り店 新宿区歌舞伎町1-8-3良川ビル2階
TEL: 03-6205-5732

SYFORME KOMAGOME II 103 号室

分譲賃貸マンション「SYFORME(シーフォルム)」シリーズならではのスタイリッシュなデザインと充実設備がポイントです。リモートワークの普及で需要が多いインターネット設備についても無料で利用可能です！全戸2人入居可能！



利回りくん



【設備・条件その他】

エレベーター、宅配ボックス、敷地内ごみ置き場、バルコニー、フローリング、エアコン、BS、CS、ネット使用料不要、分譲賃貸、システムキッチン、バストイレ別、浴室乾燥機、温水洗浄便座、洗面所独立、洗面台、24時間換気システム、クローゼット、シューズボックス、オートロック、防犯カメラ、モニター付きオートロック、保証会社利用可、外国人可、学生向け、カップル向け、新婚さん向け、小型犬可、猫可

※図面と現況が異なる場合は現況を優先いたします。

賃料	113,000円		
	共益費	10,000円	
所在地	敷金	0ヶ月	礼金 1ヶ月
	東京都豊島区駒込6丁目		
交通	山手線駒込駅 徒歩10分		
	南北線駒込駅 徒歩9分		
	京浜東北線上中里駅 徒歩12分		
建物	構造・規模	鉄筋コンクリート・5階建	
	所在階	1階	間取 2K
	築年月	2022年12月	方角 東
	平米数	壁芯25.69㎡	バルコニー面積 3.37㎡
契約	種別	普通借家契約	契約期間 2年
	解約予告	2ヶ月前 (大手法人の場合相談可)	
その他	更新料	1ヶ月	ペット 可能
	火災保険	20,000円	鍵交換代 33,000円
	室内清掃費	52,800円 (退去時)	
	入居者サポート	SYLAプレミアムクラブ加入 24,200円(税込)/2年 更新時より 26,400円(税込)/2年	
保証会社	クレディセゾン	他取り扱い有り	
	初回40%、以降10,000円/年(総賃料15万円以上:14,000円/年)~	外国籍の方 エポスGTNを利用。初回保証料60%、月額保証料2%、年間保証料無し	
引渡	入居時期	予定2025年04月下旬	
	現況	賃貸中	解約予定日 2025-04-10
備考	◆引越し業者指定(スター引越センター) ※本物件南側道路は平日 月曜~土曜の15:00~18:00、日曜・祭日の13:00~18:00は車両通行止めとなります。緊急車両及びゴミ収集車を除く、バイク・自動車の通行が不可 自転車は可能となるため、宅配物等が遅れる可能性があります。 ◆お申込時、当社が運営するサービス「利回りくん」にも申込情報が登録されます。入居後、本登録を行う事ですぐにサービスを利用する事ができます。※本サービスの登録は無料です。 ◆SYLAプレミアムクラブ加入(24,200円(税込)/2年間、更新時より26,400円(税込)/2年間) ◆ペット飼育時:敷金1ヶ月積み増し ◆ペット2匹目:退去時クリーニング費用11,000円追加 ◆先行契約可		

新宿本店 新宿区新宿3-21-4新宿ニートーワビル1階
TEL: 03-6279-2032



みずべや
水商売のお部屋



あずま通り店 新宿区歌舞伎町1-8-3良川ビル2階
TEL: 03-6205-5732

貸マンション

大塚駅

ガリシア大塚South(ガリシアオオツカサウス) 1302

間取り
1K

専有面積
25.65㎡

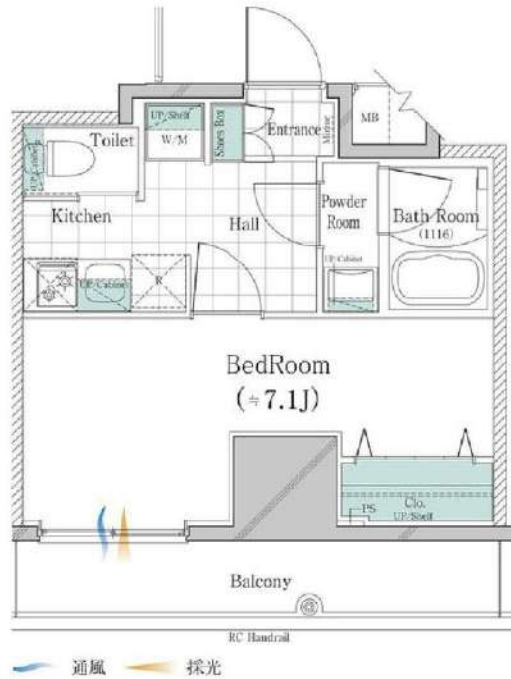
築年月
2019年09月



駅チカ3分の好立地 インターネット利用無料!

チェックポイント!

主要採光面：北東向き 社宅可 二人入居可、デザイナーズ外観タイル張り常時ゴミ出し可能分譲タイプ24時間換気システム開閉住宅街、B・T別、シャワー浴室暖房浴室乾燥機、トイレ温水洗浄便座洗面所洗面台洗面所独立ガスコンロ付、ガスコンロ可、2口コンロ、システムキッチン収納スペース、金庫収納、クローゼット、シューズボックス、室内洗濯機置場、洗濯機置場、給湯、都市ガス、フローリング、全居室フローリング、冷暖房、エアコン、全居室エアコン、C.S.B.S端子、CATV、M.Mコンセント、インターネット対応、インターネット使用料無料、ダブルロックドアオートロック、モニター付インターホン、ディンプルキー防犯カ。



物件種目	貸マンション
最寄駅	大塚
間取タイプ	1K
賃料条件	賃料 117,500円
	礼金1ヶ月 敷金1ヶ月 保証金なし

物件所在地	東京都豊島区南大塚3丁目30-10		
交通	JR山手線 大塚 徒歩3分		
建物	建物名	ガリシア大塚South(ガリシアオオツカサウス) 1302	
	構造・規模	RC 14階建/13階部分	
	使用部分積	25.65㎡	
	間取内訳	洋 7.1	
築年月	2019年09月	契約期間	2年
管理費等	なし 共益費12,000円/月		
駐車場			
現況	居住中	2025年05月12日退去予定	入居可能時期 2025年5月下旬予定
設備	B・T別、シャワー浴室暖房浴室乾燥機、トイレ温水洗浄便座、洗面所、洗面台洗面所独立、ガスコンロ付、ガスコンロ可、2口コンロ、システムキッチン、収納スペース、全居室収納、クローゼット、シューズボックス、室内洗濯機置場、洗濯機置場、給湯、都市ガス、フローリング、全居室フローリング...		
保険等	要 2,530円		
備考	火災保険及び地震24時間駆け付け、維持サービス等が付帯した入居者様への安心サービス「B.R.I.プライムプラス」への加入が必須となります(月額約 5,300円) お申込は「イタンジB.B.I」よりお手続きください。更新事務手数料：新賃料0.5ヶ月 弊社では先行契約のみ受付可能となっております。<賃貸保証>①ジャックスのE-ボスカード②ニッポンインシユア(W.A.K.L.U.S.066)：初回合計家賃100%、2%/月、税金追加1ヶ月※年間更新料無し※引当金は利用可能です。※海外滞在も可※本契約は株式会社W.A.K.L.U.S.が債主となる保証借契約となります。③ルームバンクインシユア※は「イタンジ」※は、保証金無償となりません。詳細はA.T.B.B.までお問い合わせください。B.R.I.プライムプラス：2,530円/月 更新料：新賃料1ヶ月 賃貸保証：加入費(個人)①株式会社ジャックス[V.I.C.C.S-ONE] 初回合計家賃50%、1%/月、1.0、5.00円/年②株式会社E-ボスカード[R.O.O.M.I.D.] 初回合計家賃50%、1%/月、1.0、5.00円/年③法人契約も可 競交代代等：有 38,500円/月 利用料：1 都電荒川線 大塚駅徒歩3分 利用料2 東武東上線 大塚駅 徒歩10分		

新宿本店

新宿区新宿3-21-4新宿ニートワークビル1階
TEL: 03-6279-2032



みずえべや
水商売のお部屋



あずま通り店

新宿区歌舞伎町1-8-3良川ビル2階
TEL: 03-6205-5732

☆タイムズカーシェア設置済☆

★家具・家電付賃貸へ変更可★すぐお住まいになれます

0802 号室 専有面積 25.33㎡

間取 1R

賃料 **130,000** 円/月

共益費 15,000 円/月

Access

JR山手線
「池袋」駅徒歩 5分



JR山手線
「目白」駅徒歩 6分

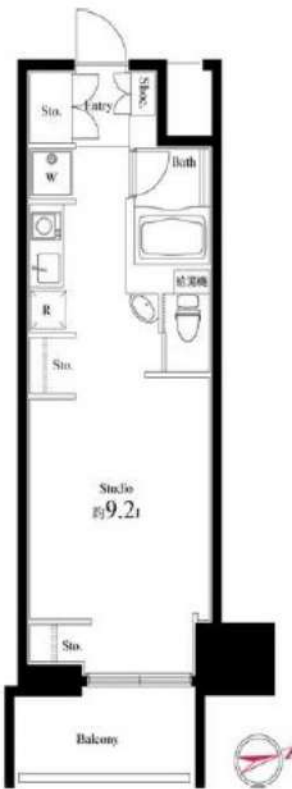
物件概要

所在地 / 東京都豊島区南池袋1丁目15-23
 構造・規模 / 鉄筋コンクリート造 11階建
 総戸数 / 69 戸
 築年月 / 2015年12月25日
 入居日 / 2025年05月15日

契約条件

敷金0ヶ月・礼金0ヶ月

CH保証システム利用料:家賃総額55%(最低金額5.5万円)
 24Hサポート料22,000円/1年・鍵交換代22,000円
 室内抗菌処理代17,600円事務手数料11,000円
 鍵追加の場合:22,000円/1本
 当社指定賃貸入居者総合保険加入の事(別途費用)
 ※賃料口座引落し(口座振替手数料:月額550円)
 普通賃貸借1年契約(更新型)※
 ※1、2回目の更新時5%の賃料改定あり。更新料は1回のみ。
 2回目以降の更新料は無い為、安心して永くお住まいいただけます
 ※指定電力会社(ラストワンマイル)
 ※日本語不可NG



24時間安心サポート

設備のトラブルに24時間365日の受付体制

医療健康サービス 24

看護師が24時間365日相談可※適応条件有

※図面と現況が異なる場合、現況優先とさせていただきます。
 ※退去時清掃費用、更新時更新費用等がございます。

- デザイナーズ賃貸マンション
- TVモニター付オートロックシステム
- 共用部防犯カメラ設置
- 24時間マンションセキュリティ
- ダブルロック&ディンプルキー
- 床フローリング仕様
- 洋室エアコン標準装備
- オリジナルシステムキッチン
- 1口IHコンロ
- バスルームとトイレを独立
- ★自動お湯張り・追い焚き機能付バス
- ★雨天・冬は必須!浴室換気乾燥暖房機
- 収納便利なオープンクローゼット
- お洒落なダウンライト
- インターネット利用可(別途費用)
- BS・110°CS・CATV(別途費用)
- 駐輪場初回登録料5,500円/1台
- 駐車場(空き状況条件等含め、要詳細確認)
- 24時間受取可能宅配BOX
- ◆バルコニーに洗濯物等、置くことは禁止◆



新宿本店 新宿区新宿3-21-4新宿ニュータワービル1階
 TEL: 03-6279-2032



みずぺや
 水商売のお部屋



あずま通り店 新宿区歌舞伎町1-8-3良川ビル2階
 TEL: 03-6205-5732