



メイクスデザイン武蔵関WEST 102

賃貸マンション



近隣には商業施設があり利便性抜群！ネット使用料無料！設備やセキュリティ充実のお部屋です♪

1K	専有面積	25.50㎡
賃料	78,000円	
管理費	12,000円	
礼金	1ヶ月	敷金 1ヶ月
入居時期	予定 2025年05月中旬	

◆アクセス

西武新宿線「武蔵関」駅徒歩 4分

◆物件概要

- ・住所/東京都練馬区関町北2丁目 16-4
- ・構造/鉄筋コンクリート造地上階数 4階
- ・築年数/2017年6月
- ・駐車場/無・駐輪場/設備有・バイク置き場/設備有 ※設備有の場合は要問い合わせ
- ・向き/東
- ・契約期間/普通借家契約 2年
- ・更新料/新賃料の 1.5 ヶ月+更新事務手数料16,500円(税込)

◆初期費用

- ①保証委託料/にじいろ◎月額保証料：賃料+管理費の1%※最低保証料1,000円 ◎初回保証委託料：賃料+管理費の80%
- ②決済手数料：毎月550円(税込)
- ③損害保険/有り 火災保険 24ヶ月 23,000円
- ④当月分日割賃料
- ⑤翌月分賃料
- ⑥その他費用/安心入居サポート(税込・必須):22,000円 鍵交換費用(税込・必須):33,000円

◆入居諸条件

ペット(相談)、ルームシェア(相談)、外国人入居(相談)、学生専用(相談)、楽器使用(相談)、高齢者(相談)、子供(不可)、事務所(不可)、性別(不問)、単身(可)、二人入居(相談)、法人(可)、未成年契約(不可)

◆設備

オートロック、ダブルロック、ティンブルキー、モニターオートロック、デザイナーズ、外壁タイル張り、防犯カメラ、メールボックス、セキュリティ会社加入済、24時間換気システム、2ロコンロ、B.S.C.S、インターホン、エアコン、ガスコンロ設置済、ガス給湯、クローゼット、システムキッチン、シューズボックス、トイレ有、ネット使用料不要、バス・トイレ別、バス有、マルチメディアコンセント、ユニットバス、温水洗浄便座、給湯、高速ネット対応、室内洗濯機置場、人感照明センサー、洗面化粧台、洗面台、暖房、浴室乾燥、エレベーター、宅配BOX、敷地内ゴミ置き場

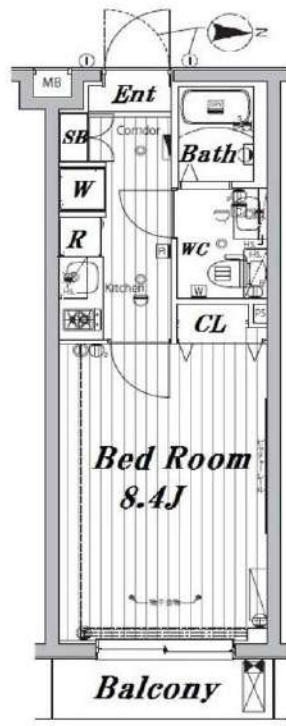
◆備考

短期解約違約金有(1年末満解約：賃料+管理費1.5ヶ月分)
2ヶ月前解約予告
先行申込可

- 法人契約：礼金1.5ヶ月追加
- 退去時ルームクリーニング費用(税込)：44,000円
- 退去時エアコン内部洗浄費用(税込)：16,500円/台
- ネット無料：Wiz 全戸一括型、使用時の状況により速度が低下する場合は有
- ペット飼育：相談(小型犬または猫2匹まで)1匹飼育につき償却敷金1ヶ月追加
- 楽器：相談 但し消音機能付・アップライトピアノ、ドラム、声楽不可・居住者よりクレームがあった場合即時使用中止

◆周辺施設

- ・Ippin 関町店
 - ・中川薬局 関町2号店
 - ・ファミリーマート 関町北二丁目店
 - ・セゾン 練馬関町庚申通り店
- ※作成時データの為、現状とは異なる場合がございます。



※図面と異なる場合は現況を優先となります。
※賃料発生日は申込から原則2週間となります。

新宿本店 新宿区新宿3-21-4新宿ニュータワービル1階
TEL：03-6279-2032



みずべや
水商売のお部屋



あずま通り店 新宿区歌舞伎町1-8-3良川ビル2階
TEL：03-6205-5732

分譲賃貸マンション

AZEST光が丘

都営大江戸線「光が丘」駅 徒歩9分
都営大江戸線「練馬春日町」駅 徒歩13分



ペット飼育可 (小型犬または猫)

※ペット飼育時、敷金1ヶ月増 (解約時償却)

インターネットWi-Fi無料

※Wi-Fi LANケーブルにてインターネット無料使用可能

703号室 1K : 26.54㎡

賃料: 84,500円
共益費: 15,000円

6月上旬入居可
(5/20退去予定)

■物件概要・賃貸条件

所在地	東京都練馬区高松 4-13-24	敷金	0ヶ月
構造	RC造 8階建	礼金	1ヶ月
築年月	2019年11月	家財保険	※月額利用料に含まれます。
契約期間	2年間	安心サポート	16,500円(税込)/2年
更新料	新賃料の1ヶ月分	鍵交換費	27,500円(税込)
更新手数料	20,000円(税別)	<ul style="list-style-type: none"> ◆メンテナンス費 賃料1ヶ月分(解約時償却) ◆大手法人の場合、連帯保証人・保証会社なし可。但し敷金2ヵ月・礼金2ヵ月。 ◆ペット飼育可(小型犬または猫1匹まで)。飼育時敷金1ヶ月増(償却) ◆1年未満の解約は賃料1ヶ月分の違約金あり ◆建物管理会社 AZEST-PRO(株) 03-5960-1800 	
賃貸保証料	初回賃料総額60% 月額利用料: 1,990円 ※更新保証料・保険料・引落手数料含む。		

■快適で充実した設備・仕様

エレベーター	メールBOX	宅配BOX
オートロック	TVモニター付インターホン	エアコン
フローリング	バス・トイレ別	温水洗浄便座
システムキッチン	2口ガスコンロ	室内洗濯機置場
独立洗面化粧台	浴室換気乾燥暖房機	ウォークインクローゼット
24時間対応ゴミ置場	BS/CS110°	インターネット無料
駐輪場(要契約)	防犯カメラ	

※図面と現況が異なる場合、現況優先となります。

新宿本店

新宿区新宿3-21-4新宿ニューワールドビル1階
TEL: 03-6279-2032



みずびや
水商売のお部屋



あずま通り店

新宿区歌舞伎町1-8-3良川ビル2階
TEL: 03-6205-5732

有楽町線「氷川台」駅 徒歩11分 東武東上線「上板橋」駅 徒歩18分
有楽町線「平和台」駅 徒歩20分

FR :

クレヴィスタ氷川台 207

東京都練馬区氷川台2丁目22-15

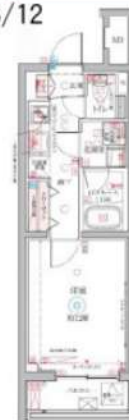
構造 鉄筋コンクリート4階建

面積 25.50㎡

竣工 2023年8月

間取り 1K

退去予定日：2025/05/12
方角：北



セールスポイント

こだわりポイント満載のクレヴィスタ氷川台。収納はクロゼット・シューズボックスなどが備え付けられているので、衣類や日用品の収納に重宝します。セキュリティ面は、オートロック・TVインターホンなどを設置しているので安全面でも優れております。新築の物件です。練馬区エリアや有楽町線氷川台付近でのお部屋探しは、当社にお任せください。お客様のニーズに合ったお部屋をご紹介します。

スマートホーム

スマホアプリ「Space Core」で利用可。お部屋により設置されている機器が異なる場合や、非設置の物件もございますので現地をご確認ください。【機能】①スマートロック②温湿度センサー③室内防犯カメラ④赤外線家電操作機能⑤管理会社とのチャット機能など

※図面と現況が異なる場合は現況優先になります。



▼賃貸借条件

賃料	89,000円
共益費	15,000円
契約期間	2年
更新料	新賃料の1ヶ月
▼その他条件	
ペット	相談
法人	可
外国籍	社会人/大学生 敷金+1 上記以外 敷金+3 償却1

※法人(保証会社不可):敷金+2ヶ月/礼金+2ヶ月
※水・風可:敷金+1ヶ月
※2人入居:敷金+1ヶ月
※ペット:小型犬+0.5ヶ月/猫+1ヶ月(償却)
※不動産業者入居不可(連保も不可)
※民泊転貸禁止
※先行申込可・先行契約不可

▼初期費用

敷金	0ヶ月
礼金	0ヶ月
保証:イオースカート	緊急連絡先40%
保証:ルームバンク 口振手数料¥330	緊急連絡先40%
保証:GTN	GTN 外国籍の方エポスグローバルプラン 総額家賃の100% +月次費用 総額家賃の2%
その他月額費用	リビングアシスト総合保険 800円
室内清掃費用	55,000円
鍵交換代	33,000円
その他初期費用	書類作成代: 11,000円
入居時期	予定2025年6月上旬

新宿本店

新宿区新宿3-21-4新宿ニートワークビル1階
TEL: 03-6279-2032



みずいべや
水商売のお部屋



あずま通り店

新宿区歌舞伎町1-8-3良川ビル2階
TEL: 03-6205-5732

プレール・ドゥーク中板橋

住み替え応援システムRe-Room
家賃でポイントがたまる！
住み替えで使ってお得！

安心管理システム24時間管理
学生・女性にオススメ

最上階★角部屋！洋室約8.3帖/インターネット月額基本使用料無料(BBM-NET)

ペット相談可(小型犬または猫1匹、敷金2ヶ月)

契約時、定額ルームクリーニング代63,800円(税込)



新生活応援
家具家電リース

【配達料無料】 【設置無料】 【廃棄料無料】

新生活応援はじめての初期費用が最大50%OFF

家具・家電	4ヶ月	5,500円	家具・家電	10ヶ月	9,900円
家具	4ヶ月	4,400円	家具	10ヶ月	8,800円



木下の賃貸 友の会
詳細はこちら▶



※図面と現況が異なる場合には現況を優先とします。

ACCESS

東武東上線 中板橋駅 徒歩9分

東武東上線 大山 徒歩15分

東京メトロ副都心線 小竹向原 徒歩24分

1203号室

賃料 89,000円

管理費 8,000円

敷金 0ヶ月 礼金 1ヶ月

OUTLINE

間取り	1K	タイプ		専有面積	27.35㎡
入居日	2025年05月中旬		内見	2025年05月08日～	
「木下の賃貸」友の会費 1,980円(税込)/月額					
所在地	東京都板橋区大谷口北町10-6				
構造	RC造	規模	12階建12階		
竣工日	2017年11月	総戸数	68戸		
駐車場施設	有	空き	要確認		
駐輪場施設	有	空き	要確認		
駐車場敷金	なし	駐車場賃料	20,000円/月額		
ペット飼育	相談	ペット飼育の場合の敷金	敷金2ヶ月		
方位	北東	ガス	パレットガス推奨		
不動産会社	株式会社キノシタコミュニティ				
		電気	パレット電気推奨		

LEASE CONDITION

契約期間	2年	更新料	新賃料	1.25ヶ月
解約予告	1ヶ月前に文書で当社宛に通知			
スマートロック登録費用	27,500円(税込)	消毒代	26,400円(税込)	
定額ルームクリーニング代	63,800円(税込)			

EQUIPMENT

オートロック	○	洗濯機置場	○	バルコニー	○
エレベーター	○	浴室乾燥機	○	CATV	○
TVモニター付きインターフォン	○	洗浄機能付暖房便座	○	BSアンテナ	○
宅配ボックス	○	追い焚き	○	CSアンテナ	○
ガスコンロ	○	居室床材フローリング	○	カーシェアリング	
IHクッキングヒーター		エアコン	○		
独立洗面台	○	浄化槽			

- 備考**
- ①保証会社加入必須。木下グループ保証：初回保証料80%、利用手数料月額550円(税込)、継続保証委託料20,000円(2年毎)
 - ②木下の賃貸友の会加入必須。入居者補償制度、住まいのトラブル緊急サポート等のサービスを提供。月額1,980円(税込)～/法人プラン月額990円(住まいのトラブル緊急サポートのみ)
 - ③12ヵ月未満の解約時、賃料1ヵ月分の違約金が御座います。
 - ④CATV、BS・CS110、インターネット等(導入されているか否かは要確認)には別途契約、費用がかかります。
 - ⑤BBM-NET完備。月額基本使用料は無料ですがオプションサービス(物件により利用できない場合があります)には別途費用がかかります。

新宿本店

新宿区新宿3-21-4新宿ニューターワビル1階
TEL: 03-6279-2032



みずべや
水商売のお部屋



あずま通り店

新宿区歌舞伎町1-8-3良川ビル2階
TEL: 03-6205-5732

築浅分譲賃貸マンション

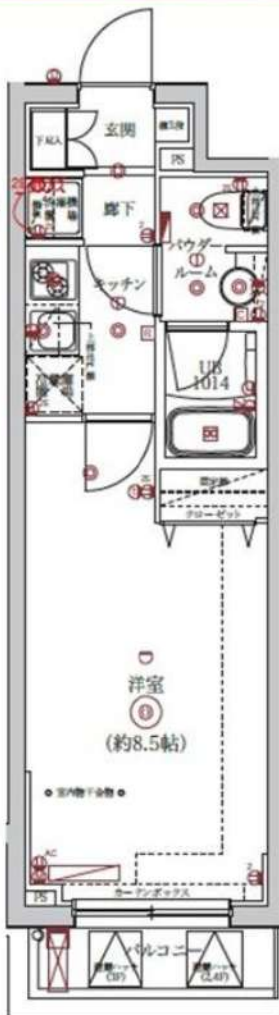
ユリカロゼ東武練馬

築浅！広々とした1Kタイプ！ペット2匹まで飼育可能！Wi-Fi使用料無料！

★204号室★



♪ペット相談可
※猫or小型犬2匹まで



- ～設備～
- ★カラーモニター付インターホン
 - ★24時間セキュリティ
 - ★防犯カメラ
 - ★オートロック
 - ★ディンプルキー
 - ★敷地内ごみ置き場
 - ★宅配ボックス
 - ★システムキッチン
 - ★2口ガスコンロ
 - ★エアコン完備
 - ★浴室換気暖房乾燥機
 - ★独立洗面化粧台
 - ★温水洗浄付暖房便座
 - ★Wi-Fi使用料無料

二人
入居可



Wi-Fi
使用料無料

号室	タイプ	面積	賃料	共益費	入居日
204	D	25.19㎡	90,000円	15,000円	即日

敷金:なし 礼金:1ヶ月 更新料:新賃料の1ヶ月分のみ
ペット飼育時:1匹につき礼金1ヶ月追加

※解約予告1ヶ月前(書面による通知必要)

- 【物件概要】◆住居表示/東京都練馬区北町1-25-13 ◆構造規模/鉄筋コンクリート造地上5階建 ◆総戸数/29戸
◆交通/東武東上線「東武練馬」駅徒歩7分・「上板橋」駅徒歩12分 ◆施工/2023年10月
【備考】◆保証会社必須(全保連60%) ◆火災保険 20,000円(2年) ◆アクセス24 12,000円(税別・初回のみ)
◆鍵交換手数料 26,000円(税別) ◆バイク置場(4台) ◆駐輪場(29台)

※図面と現況が異なる場合、現況を優先とします。

※2年以内の解約は違約金が発生します。

※電波状況がキャリア毎に異なるためご自身でご確認ください。

★内見現地対応★

新宿本店

新宿区新宿3-21-4新宿ニューターワビル1階
TEL: 03-6279-2032



みずべば
水商売のお部屋



あずま通り店

新宿区歌舞伎町1-8-3良川ビル2階
TEL: 03-6205-5732

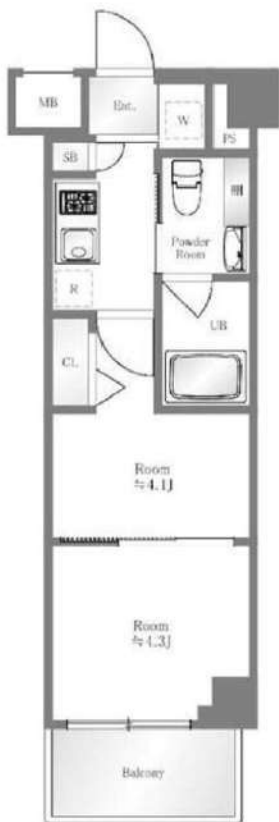
賃料	間取り	専有面積
97,000円	2K	25.50m ²

主要駅へのアクセス良好!

都営三田線 板橋本町駅 徒歩5分
都営三田線 板橋区役所前駅 徒歩12分

貸マンション

ラフィスタ板橋本町 207号室



外観写真
イメージ

敷金	1ヶ月	礼金	1ヶ月
管理費	15,000円	築年月	2021年1月
住所	板橋区本町41-12		
構造・階建	鉄筋コンクリート造 2階/7階建		
契約期間	普通借家 2年	方位	西
現況	退去予定 4/19	入居可能時期	相談

- 備考
- ・更新料:新賃料の1か月分
 - ・火災保険:20,000円|2年契約
 - ・鍵交換:30,000円(税別) ※種類により変動あり
 - ・24時間駆けつけサービス:15,000円(税別)/2年契約
 - ・入居時抗菌費用:12,000円(税別)
 - ・敷金がある場合、退去時1か月償却
 - ・保証会社利用料:初回50% ※1年毎10,000円
※別途収納手数料がかかる場合あり
 - ・契約事務手数料:10,000円(税別)
 - ・図面と現況が異なる場合は現況優先とします
 - ・短期解約違約金有
半年未満:賃料2ヵ月分 半年以上1年未満:賃料1ヵ月分
- ※退去前物件のお申し込みは、先行契約となります
- 設備情報
- システムキッチン/バストイレ/別室/浴室乾燥機/トイレ/
 - 温水洗浄便座/シャワー/給湯/洗面所独立/洗面所/
 - 洗面台/エアコン/洗濯機置き場:有り(室内)/
 - インターホン/オートロック/防犯カメラ/
 - インターネット:対応/保証人:不要/学生:可/
 - 24時間換気システム/バルコニーの面数:1面/収納/
 - クローゼット/シューズボックス/宅配ボックス

新宿本店

新宿区新宿3-21-4新宿ニュータウンビル1階
TEL:03-6279-2032



みずべや
水商売のお部屋



あずま通り店

新宿区歌舞伎町1-8-3良川ビル2階
TEL:03-6205-5732



近隣には飲食店多数・商業施設も徒歩圏内☆アクセス抜群◎ネット無料です♪

1K	専有面積	22.01㎡
賃料	105,000円	
管理費	12,000円	
礼金	1ヶ月	敷金 1ヶ月
入居時期	予定 2025年06月中旬	

◆アクセス

山手線「池袋」駅徒歩 4分

都電荒川線「都電雑司ヶ谷」駅徒歩7分 東京メトロ有楽町線「東池袋」駅徒歩7分

◆物件概要

- ・住所/東京都豊島区南池袋2丁目 11-10
- ・構造/鉄筋コンクリート造地上階数 15階
- ・築年数/2016年2月
- ・駐車場/ 要問い合わせ ・駐輪場/ 設備 有 ・バイク置き場/設備 有 ※設備有の場合は要問い合わせ
- ・向き/南西
- ・契約期間/普通借家契約 2年
- ・更新料/新賃料の 1.5 ヶ月+更新事務手数料16,500円 (税込)



※図面と異なる場合は現況を優先となります。
※賃料発生日は申込から原則2週間となります。

◆初期費用

- ①保証委託料/にじいろ◎月額保証料：賃料+管理費の1%※最低保証料1,000円 ◎初回保証委託料：賃料+管理費の80%
- ②決済手数料：毎月550円(税込)
- ③損害保険/有り 火災保険 24ヶ月 23,000円
- ④当月分日割賃料
- ⑤翌月分賃料
- ⑥その他費用/安心入居サポート (税込・必須) :22,000円 鍵交換費用 (税込・必須) :55,000円

◆入居諸条件

ペット(相談)、ルームシェア(相談)、外国人入居(相談)、学生専用(可)、楽器使用(相談)、高齢者(相談)、子供(不可)、事務所(不可)、性別(不問)、単身(可)、二人入居(相談)、法人(可)、未成年契約(不可)

◆設備

2F以上、オートロック、ダブルロック、ティンブルキー、モニタ付オートロック、角住戸、デザイナーズ、外壁タイル張り、防犯カメラ、メールボックス、24時間換気システム、2ロコンロ、B.S、C.S、インターホン、エアコン、ガスコンロ設置済、ガス給湯、クローゼット、システムキッチン、シューズボックス、ネット使用料不要、バス・トイレ別、マルチメディアコンセント、ユニットバス、温水洗浄便座、高速ネット対応、室内洗濯機置場、人感照明センサー、洗濯機置場、洗面化粧台、暖房、浴室乾燥、エレベーター、宅配BOX、敷地内ゴミ置き場

◆備考

- 短期解約違約金有 (1年末満解約：賃料+管理費1.5ヶ月分)
- 2ヶ月前解約予告
- 先行申込可
- 法人契約：礼金1.5ヶ月追加
- 退去時ルームクリーニング費用(税込)：44,000円
- 退去時エアコン内部洗浄費用(税込)：16,500円/台
- ネット無料：つなくネット 全戸一括型、使用時の状況により速度が低下する場合は有
- ペット飼育：相談 (小型犬または猫2匹まで) 1匹飼育につき償却敷金1ヶ月追加
- 楽器：相談 但し消音機能付・アップライトピアノ、ドラム、声楽不可・居住者よりクレームがあった場合即時使用中止

◆周辺施設

- ・御代の台薬局南池袋店
 - ・ファミリーマート 南池袋店
 - ・ゼンリン 豊島南池袋2の東店
 - ・まいばすけっと 南池袋2丁目店
- ※作成時データの為、現状とは異なる場合がございます。

メイクデザイン池袋 1103

賃貸マンション



新宿本店 新宿区新宿3-21-4新宿ニュータワービル1階
TEL：03-6279-2032



みずべや
水商売のお部屋



あずま通り店 新宿区歌舞伎町1-8-3長川ビル2階
TEL：03-6205-5732

雑司ヶ谷プレイス 404

物件種別	間取り	賃料	管理費等
マンション	2K	130,000円	22,000円

【Wi-Fiインターネット無料/プロバイダー:レジデンシャルインターネット】池袋駅まで3分でアクセスができる好立地♪周辺化閑静な住宅街ながらスーパーやコンビニなどの施設が充実しています!

【Wi-Fiインターネット無料/プロバイダー:レジデンシャルインターネット】池袋駅まで3分でアクセスができる好立地♪周辺化閑静な住宅街ながらスーパーやコンビニなどの施設が充実しています!

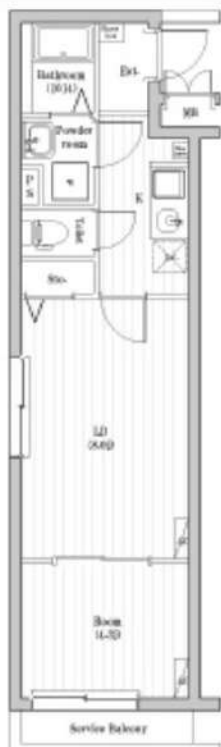
敷金/保証金	0円	礼金/権利金	130,000円
敷引/償却金	0円	更新料	1.5ヶ月(新賃料)
更新事務手数料			
その他費用			
物件所在地	東京都豊島区高田2丁目11-7		
交通	都電荒川線 学習院下駅 徒歩2分 東京メトロ副都心線 雑司が谷駅 徒歩5分 東京メトロ東西線 高田馬場駅 徒歩14分		
間取り詳細	洋室 4.30畳		
構造	鉄筋コンクリート 4階 / 4階建		
面積	33.51㎡	向き	北東
築年月	2023年9月	契約期間	普通借家契約 2年
退去日		入居時期	2025年4月13日
駐車場			
設備	浴室乾燥, IHクッキングヒーター, 24時間換気システム, ガス給湯, バス・トイレ別, CS, シャワー, 2口コンロ, 温水洗浄便座, エアコン, エアコン2台, 室内洗濯機置場, 押入, BS, モニタ付オートロック, システムキッチン, ネット使用料不要, クローゼット, フローリング, トイレ有, ユニットバス, バス有, 2面採光, 追い焚き風呂, シューズボックス, 洗面化粧台, TVインターホン, デザイナーズ, 外壁タイル張り, 宅配BOX		
入居諸条件	二人入居可		
損害保険	要 25,000円(2年)		
保証会社	可 保証会社必須/～50%		
備考	■入居中サポート/21450円 ■抗菌代/17600円 ■事務手数料/11000円 ■保証会社必須/～50% ■保険/25000円 ■鍵費用/25300円 ■契約期間(2年普借)※違約金有☆AZPの賃料+1万円でスーパーゼロプラン適用★0		

外観



その他

間取り図



新宿本店 新宿区新宿3-21-4新宿ニュータワービル1階
TEL: 03-6279-2032



みずのや
水商売のお部屋



あずま通り店 新宿区歌舞伎町1-8-3良川ビル2階
TEL: 03-6205-5732