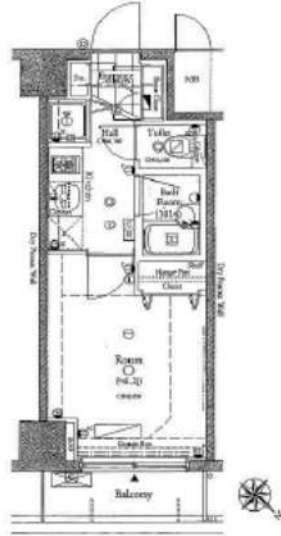


外観



間取り



コンシェルシア・デュー勝どき

214

賃料	78,000円		
管理・共益費	管理費 15,000円	共益費	0円
間取り	1K	物件種別	マンション
敷金	-	礼金	1.0ヶ月
交通	都営地下鉄大江戸線「勝どき」駅 徒歩 5分 東京メトロ有楽町線「月島」駅 徒歩13分		
物件所在地	東京都中央区勝どき四丁目8-9		
構造	鉄筋コンクリート造	地上 8階建	2部分
専有面積	21.70㎡	向き	南東
築年月	2008年 9月	入居時期	2025年6月下旬
契約期間	2年間（更新可）	原状回復	退去時精算
更新料	新賃料1ヶ月分	更新事務手数料	新賃料0.5ヶ月分+税
損害保険	2年	20,000円	
その他費用	鍵交換代:27500円 安心入居サポート:17600円 引越虫駆除サービス:16500円		
駐車場・駐輪場・バイク置場等の建物設備については下記建物管理会社へお問い合わせ下さい。			
建物管理会社	クレアスコムニティー	03-6824-9550	
保証会社	必須 (あんしん保証等)	初回保証料、賃料等の合計金額の50% 年間更新料、10,000円	
セールスポイント	ペット可（成長時体長50cm以内の犬及び猫1匹まで）		
設備	BS CS CATV オートロック モニター付オートロック 防犯カメラ ダブルルック グラブルロック 分譲タイプ 管理人室 エレベーター 宅配BOX フローリング クローゼット シューズボックス ガス2口コンロ パストイレ別 ガス給湯 室内洗濯機置場 浴室換気乾燥機 24h換気有 システムキッチン 敷地内ゴミ置き場 メールボックス エアコン		
備考			

エントランス



室内



キッチン



バスルーム



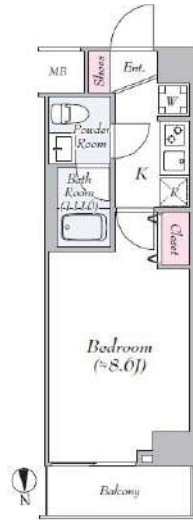
※図面と現状が異なる場合は、現状が優先となります。■申込の際はITAMIDBBにてお願いします。■お部屋は原則として「クリーニング中」以外現状渡しです。■保証会社必須(あんしん保証・ルームバンクインシペアなど複数取扱有)。初回保証料は、賃料等の合計金額の50%。年間更新料は10,000円。但し、大手法人契約の場合で保証会社利用しない場合は敷金1か月分増です。■ペット飼育可の物件でペットを飼育する際は、申込書にその旨(種類・数)を記載。敷金1か月分増(退去時償却)。建物管理規約等により制限があります。また管理規約や使用細則等の違反により賃貸借契約が解除となる場合があります。■建物全館禁煙(電子タバコ含む)です。但し、専有部分においては、退去時に天井クロスを張替え(借主全額負担)を前提に容認します。■短期違約(1年未償・フリーレント)についての契約の場合は1年9か月未償)違約金賃料等の1か月分。■解約予告2か月前。更新料、新賃料1か月分。更新事務手数料0.5か月分(税別)。■駐車場・駐輪場・バイク置場については建物管理会社への空き確認を要します。また、お申し込みは原則別途建物管理会社にお申し込み願います。■楽器使用相談物件可の物件の場合、建物管理規約等の制限があります。使用時間、音量について他の居住者様へのご配慮をお願いします。騒音苦情については、契約解除となる場合があります。■退去時にルームクリーニング、エアコンクリーニング等の費用負担があります。■インターネット回線については入居者様ご自身の責任で利用となります。ご希望の回線が建物に導入されていない場合もございます。■空き予定の場合は、先行契約となります。■空予定の物件の場合、室内写真の提供が出来ない場合があります。



外観



間取り



プレール・ドゥーク 亀戸水神駅前

704

賃料	79,000円		
管理・共益費	管理費 15,000円	共益費	0円
間取り	1K	物件種別	マンション
敷金	0.0ヶ月	礼金	1.0ヶ月
交通	東武亀戸線「亀戸水神」駅 徒歩 1分 JR中央・総武線・東武亀戸線「亀戸」駅 徒歩 9分		
物件所在地	東京都江東区亀戸八丁目13-6		
構造	鉄筋コンクリート造 地下1階付地上10階建 7階部分		
専有面積	25.80㎡	向き	北
築年月	2017年 9月	入居時期	2025年5月中旬
契約期間	2年間（更新可）	原状回復	退去時精算
更新料	新賃料1ヶ月分	更新事務手数料	新賃料0.5ヶ月分+税
損害保険	2年 20,000円		
その他費用	鍵交換代:27500円 安心入居サポート:17600円 引越虫駆除サービス:16500円		
駐車場・駐輪場・バイク置場等の建物設備については下記建物管理会社へお問い合わせ下さい。			
建物管理会社	株式会社キノシタコミュニティ 03-5908-2257		
保証会社	必須 (あんしん保証等)	初回保証料、賃料等の合計金額の50% 年間更新料、10,000円	
セールスポイント	ペット可 (小型犬または猫1匹まで)		
設備	オートロック モニター付オートロック 防犯カメラ ディンプルキー 管理入室 エレベーター 宅配BOX フローリング 風除室 ク ローゼット シューズボックス ガス2ロコンロ バストイレ別 温 水洗浄便座 ガス給湯 室内洗濯機置場 洗面化粧台 浴室換気乾燥 機 24h換気有 システムキッチン メールボックス エアコン		
備考			

エントランス



室内

キッチン

バスルーム

※図面と現状が異なる場合は、現状が優先となります。■申込の際はITAMIDBBにてお願いします。■お部屋は原則として「クリーニング中」以外現状渡しです。■保証会社必須(あんしん保証・ルームバンクインシュアなど複数取扱有)。初回保証料は、賃料等の合計金額の50%。年間更新料は10,000円。但し、大手法人契約の場合で保証会社利用しない場合は敷金1か月分増です。■ペット飼育可の物件でペットを飼育する際は、申込書にその旨(種類・数)を記載。敷金1か月分増(退去時償却)。建物管理規約等により制限があります。また管理規約や使用細則等の違反により賃貸借契約が解除となる場合があります。■建物全館禁煙(電子タバコ含む)です。但し、専有部分においては、退出時に天井壁クロスを換管え(借主全額負担)を事前に容認します。■短期違約(1年未満・フリーレント)がついての契約の場合は1年9か月未満)違約金賃料等の1か月分。■解約予告2か月前。更新料、新賃料1か月分。更新事務手数料0.5か月分(税別)。■駐車場・駐輪場・バイク置場については建物管理会社への空き確認を要します。また、お申し込みは原則別途建物管理会社にお申し込み願います。■楽器使用相談物件可の物件の場合、建物管理規約等の制限があります。使用時間、音量について他の居住者様へのご配慮をお願いします。騒音苦情については、契約解除となる場合があります。■退去時にルームクリーニング、エアコンクリーニング等の費用負担があります。■インターネット回線については入居者様ご自身の責任で利用となります。ご希望の回線が建物に導入されていない場合もございます。■空き予定の場合は、先行契約となります。■空き予定の物件の場合、室内写真の提供が出来ない場合があります。



メインステージ茅場町



- 保証会社必須
日本国籍の方：初回保証料【賃料+管理費】の50%
外国籍の方：初回保証料【賃料+管理費】の70%
(更新保証料：1年ごと10,000円)
※学生特典：初回・更新保証料無料(日本国籍の方)
※海外審査可能(外国籍の方)
※一部法人契約は、保証会社未加入相談可能(礼金1カ月積増)

- 申込時必要書類
日本国籍の方：顔写真身分証・保険証
外国籍の方：在留カード・パスポート(顔写真ページ)
※申込者様の属性により追加書類をご提出いただく場合がございます。

- 入居者安心サポート：無料
弊社営業時間外は、夜間緊急センターと提携しており、24時間365日サポートしております。



図面が現状と異なる場合は現状優先とします。
更新料:新賃料の1.5ヶ月分

号室	賃料
703	83,000円

管理費	6,000円		
敷金	1ヶ月	礼金	1ヶ月
所在地	東京都中央区 新川1丁目30-4		
交通	東京メトロ東西線 茅場町 徒歩8分 東京メトロ日比谷線 八丁堀 徒歩8分		
構造	鉄骨鉄筋コンクリート(SRC造) 11階建		
専有面積	22.5㎡	開口部方位	南西
総戸数	76戸	間取り	1K
築年月	1999/01	契約期間	2年
入居日	4月下旬 04/13退去		
設備等	都市ガス, 公共下水, ネット無料, オートロック, 宅配BOX, 温水洗浄便座, B・T別, 洗濯機置き場室内, ガスコンロ, エレベーター, エアコン, 角部屋, 2階以上の物件, 外国人相談		
備考	建物管理会社：青山メイン企画 TEL：03-5281-4811 駐車場・駐輪場：バイク置場、バイクネット等の共用設備は建物管理会社へご確認下さい。 駐車場：無/駐輪場：有/バイク置場：無 ネット無料：つなぐネット クリーニング費(退去時支払)：47,300円(税込) エアコンクリーニング費用(退去時支払)：11,000円(税込) 賃料引越手数料(月額)：440円(税込) 鍵交換料：22,000円(税込) 保険料：18,000円/2年		

新宿本店 新宿区新宿3-21-4新宿ニュータワービル1階
TEL：03-6279-2032



みずべや
水商売のお部屋



あずま通り店 新宿区歌舞伎町1-8-3良川ビル2階
TEL：03-6205-5732

プレール・ドゥーク亀戸Ⅳ

住み替え応援システムRe・Room
家賃でポイントがたまる！
住み替えで使ってお得！

安心管理システム24時間管理
学生・女性にオススメ

亀戸駅徒歩4分！駅前には商業施設も充実♪

インターネット月額基本使用料無料(BBM-NET)

ペット相談可(小型犬または猫1匹、敷金2ヶ月)



新生活応援
家具家電リース

【送料無料】 【設置無料】 【撤去無料】

期間	4ヶ月	10ヶ月
単価	5,500円	9,900円
単価	4,400円	8,800円

※初期費用が抑えられる

木下の賃貸 友の会
詳細はこちら▶



※図面と現況が異なる場合には現況を優先とします。

ACCESS	
JR総武線 亀戸駅 徒歩4分	
都営新宿線 西大島 徒歩10分	
JR総武線 錦糸町 徒歩16分	
1004号室	賃料 92,000円
	管理費 8,000円
	敷金 0ヶ月 礼金 1ヶ月

OUTLINE			
間取り	1K	タイプ	専有面積 25.94㎡
入居日	2025年05月上旬	内見	不可
「木下の賃貸」友の会費 1,980 円(税込)/月額			
所在地	東京都江東区亀戸6丁目15-4		
構造	RC造	規模	11階建10階
竣工日	2013年03月	総戸数	39戸
駐車場施設	有	空き	要確認
駐輪場施設	有	空き	要確認
駐車場敷金	なし	駐車場賃料	25,000 円/月額
ペット飼育	相談	ペット飼育の場合の敷金	敷金2ヶ月
方位	北	ガス	パレットガス推奨
冷暖房	電	電気	パレット電気推奨

LEASE CONDITION			
契約期間	2年	更新料	新賃料 1.25 ヶ月
解約予告	1ヶ月前に文書で当社宛に通知		
スマートロック登録費用	27,500 円(税込)	消毒代	26,400 円(税込)
定額ルームクリーニング代	63,800 円(税込)		

EQUIPMENT			
オートロック	○	洗濯機置場	○
エレベーター	○	浴室乾燥機	○
TVモニター付きインターフォン	○	洗濯機能付暖房便座	○
宅配ボックス	○	追い焚き	○
ガスコンロ	○	居室床材フローリング	○
IHクッキングヒーター	○	エアコン	○
独立洗面台	○	浄化槽	○
		バルコニー	○
		CATV	○
		BSアンテナ	○
		CSアンテナ	○
		カーシェアリング	○

備考

①保証会社加入必須。木下グループ保証：初回保証料80%、利用手数料月額550円(税込)、継続保証委託料20,000円(2年毎)

②木下の賃貸友の会加入必須。入居者補償制度、住まいのトラブル緊急サポート等のサービスを提供。月額1,980円(税込)~/法人プラン月額990円(住まいのトラブル緊急サポートのみ)

③12か月未満の解約時、賃料1か月分の違約金が御座います。

④CATV、BS・CS110”、インターネット等(導入されているか否かは要確認)には別途契約、費用がかかります。

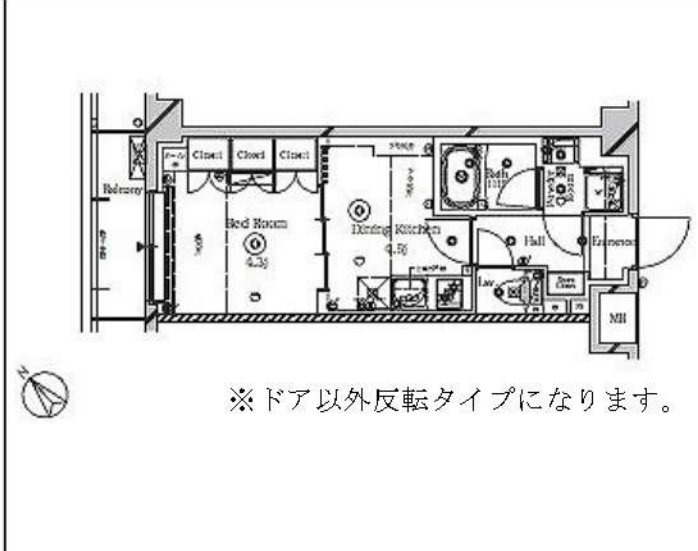
⑤BBM-NET完備。月額基本使用料は無料ですがオプションサービス(物件により利用できない場合があります)には別途費用がかかります。



外観



間取り



クラスタ越中島

310

賃料	98,000円		
管理・共益費	管理費 15,000円	共益費 0円	
間取り	1DK	物件種別	マンション
敷金	-	礼金	1.0ヶ月
交通	JR京葉線「越中島」駅 徒歩 2分 東京メトロ東西線「門前仲町」駅 徒歩11分		
物件所在地	東京都江東区越中島二丁目4-6		
構造	鉄筋コンクリート造	地上 6階建	3階部分
専有面積	25.51㎡	向き	北西
築年月	2018年12月	入居時期	2025年5月上旬
契約期間	2年間（更新可）	原状回復	退去時精算
更新料	新賃料1ヶ月分	更新事務手数料	新賃料0.5ヶ月分+税
損害保険	2年	20,000円	
その他費用	鍵交換代:27500円 安心入居サポート:17600円 引越虫駆除サービス:16500円		
駐車場・駐輪場・バイク置場等の建物設備については下記建物管理会社へお問い合わせ下さい。			
建物管理会社	UBS 047-359-2112		
保証会社	必須 (あんしん保証等)	初回保証料、賃料等の合計金額の50% 年間更新料、10,000円	
セールスポイント	ペット可（成長時の体長70cmまでの犬及び猫1匹まで）		
設備	BS CS モニター付オートロック 防犯カメラ ディンプルキー ダブルロック 分譲タイプ 管理人室 エレベーター 宅配BOX フローリング 風除室 クローゼット シューズボックス ガス2ロコンロ バストイレ別 温水洗浄便座 ガス給湯 室内洗濯機置場 洗面化粧台 独立洗面所 浴室換気乾燥機 24h換気有 システムキッチン 24hゴミ出し可 敷地内ゴミ置き場 メールボックス エアコン 人感センサー		
備考	※インターネット使用料無料		

エントランス



室内

キッチン

バスルーム

※図面と現状が異なる場合は、現状が優先となります。■申込の際はITAMIDBBにてお願いします。■お部屋は原則として「クリーニング中」以外現状渡しです。■保証会社必須(あんしん保証・ルームバンクインシュアなど複数取扱有)。初回保証料は、賃料等の合計金額の50%。年間更新料は10,000円。但し、大手法人契約の場合で保証会社利用しない場合は敷金1か月分増です。■ペット飼育可の物件でペットを飼育する際は、申込書にその旨(種類・数)を記載。敷金1か月分増(退去時償却)。建物管理規約等により制限があります。また管理規約や使用細則等の違反により賃貸借契約が解除となる場合があります。■建物全館禁煙(電子タバコ含む)です。但し、専有部分においては、退去時に天井壁クロスを張替え(増全額負担)を事前に承諾します。■短期違約(1年未満・フリーレント)が適用の場合は1年9か月未満)違約金賃料等の1か月分。■解約予告2か月前。更新料、新賃料1か月分。更新事務手数料0.5か月分(税別)。■駐車場・駐輪場・バイク置場については建物管理会社への空き確認を要します。また、お申し込みは原則別途建物管理会社にお申し込み願います。■楽器使用相談物件可の物件の場合、建物管理規約等の制限があります。使用時間、音量について他の居住者様へのご配慮をお願いします。騒音苦情については、契約解除となる場合があります。■退去時にルームクリーニング、エアコンクリーニング等の費用負担があります。■インターネット回線については入居者様ご自身の責任で利用となります。ご希望の回線が建物に導入されていない場合もございます。■空き予定の場合は、先行契約となります。■空き予定の物件の場合、室内写真の提供が出来ない場合があります。



ハーモニーレジデンス 門前仲町

604号室

東西線

門前仲町駅徒歩6分

周辺環境

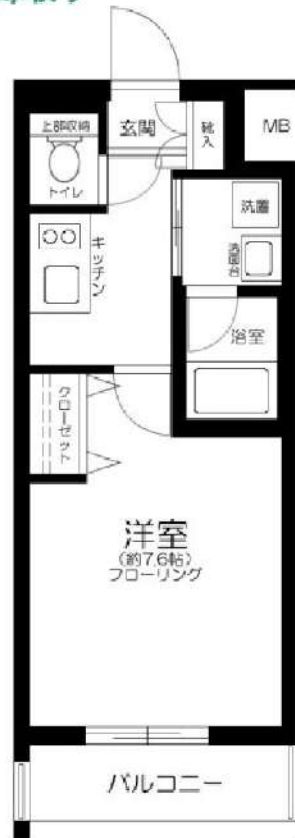


都営大江戸線門前仲町駅 徒歩6分
京葉線越中島駅 徒歩12分



※本体は鍵渡し時にお渡します。

間取り



外観等



地図



※図面と現況が異なる場合は現況を優先いたします。

賃料	99,000円		
共益費	12,000円		
敷金	1ヶ月	礼金	1ヶ月
現況	5月26日退去予定		

物件概要

所在地	東京都江東区永代1丁目13-5		
構造	RC地上14階建		
種別	分譲賃貸マンション		
築年数	2014年1月	総戸数	65戸
間取り	1K	広さ	25.48㎡

必要書類・その他注意事項

身分証明書・収入証明
(※保険証は提出時記号・保険証番号をふせてください)
家賃口座引落(手数料は契約者負担となります)
入居者サポート料 2年間 22,000円
住宅総合保険 2年間 20,000円
解約時敷金償却 1ヶ月
鍵交換代 26400円
(上下ダブルロック)
通常損耗は貸主負担です
短期解約違約金有り(1年未満の解約で賃料の1ヶ月分)
保証会社利用必須
近隣トラブル解決支援サービス付保証プランあり
契約期間:2年
更新料:新賃料の1ヶ月分

※法人契約不可※

建物管理会社

株式会社シノケンファシリティーズ
03-6860-3110

部屋設備

- ◆バス・トイレ別
- ◆モニター付オートロック
- ◆宅配BOX
- ◆エアコン1基(設備:洋室)
- ◆エレベーター
- ◆システムキッチン
- ◆室内洗濯
- ◆クローゼット
- ◆2口ガスコンロ
- ◆独立洗面台



新宿本店 新宿区新宿3-21-4新宿ニュータワービル1階
TEL: 03-6279-2032



みずべや
水商売のお部屋



あずま通り店 新宿区歌舞伎町1-8-3良川ビル2階
TEL: 03-6205-5732

貸マンション

清澄白河駅

ガリシア清澄白河(ガリシアキヨスミシラカワ) 901

間取り
1K

専有面積
25.40㎡

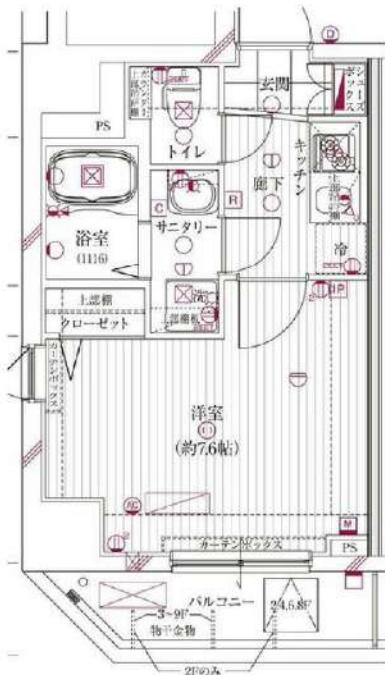
築年月
2013年07月



インターネット利用無料! デザイナーズマンション

チェックポイント!

駐輪場有主要採光面: 東向き社宅可,SOHO使用可,二人入居可,2面採光,デザイナーズ外観タイル張り,常時ゴミ出し可能,分譲タイプ,角部屋24時間換気システム,閑静な住宅街,B・T別,シャワー,浴室乾燥機,トイレ,温水洗浄便座,洗面所洗面台洗面所独立,ガスコンロ付,ガスコンロ可,2口コンロ,システムキッチン収納スペース,金庫収納,クローゼット,シューズボックス,室内洗濯機置場,洗濯機置場,給湯,都市ガス,フローリング,全居室フローリング,冷暖房,エアコン,全居室エアコン,C,S,B,S端子,MMコンセント,インターネット対応,光ファイバー,インターネット使用料無料,ダブルロックドアオートロック,モニタ付オートロック,モニタ付。



物件種目	貸マンション
最寄駅	清澄白河
間取タイプ	1K
賃料	賃料 105,000円
賃貸条件	礼金1ヶ月 敷金1ヶ月 保証金なし

物件所在地	東京都江東区三好3丁目2-18		
交通	東京メトロ半蔵門線 清澄白河 徒歩8分		
建物	建物名	ガリシア清澄白河(ガリシアキヨスミシラカワ) 901	
	構造・規模	RC 9階建/9階部分	
	使用部分積	25.40㎡	
	間取内訳	洋7.6	
築年月	2013年07月	契約期間	2年
管理費等	なし 共益費10,000円/月		
駐車場			
現況	居住中 2025年05月26日退去予定	入居可能時期	2025年6月中旬予定
設備	B・T別,シャワー,浴室乾燥機,トイレ,温水洗浄便座,洗面所洗面台洗面所独立,ガスコンロ付,ガスコンロ可,2口コンロ,システムキッチン,収納スペース,全居室収納,クローゼット,シューズボックス,室内洗濯機置場,洗濯機置場,給湯,都市ガス,フローリング,全居室フローリング,冷暖房...		
保険等	要 2,530円		
備考	火災保険及び地震24時間駆け付け、維持サービス等が付帯した入居者への安心サービス「B・Tプライムプラス」への加入が必須となります(月額分:530円)お申込は「イタンジB・T」よりお手続きください。更新事務手数料:新賃料0.5ヶ月 弊社では先行契約のみ受付可能となっております。<賃貸保証>①ジャックス②エポスカード③ニッポンインシュア(WAKLUS保証):初回合計家賃100%、2%/月、敷金返却1ヶ月半期間更新料無し※別荘の方は利用不可です。※海外滞在も※本契約は株式会社WAKLUSが家主となる転賃借契約となります。④ルームバンクインシュア⑤住友クレジット⑥住友クレジット⑦住友クレジット⑧住友クレジット⑨住友クレジット⑩住友クレジット⑪住友クレジット⑫住友クレジット⑬住友クレジット⑭住友クレジット⑮住友クレジット⑯住友クレジット⑰住友クレジット⑱住友クレジット⑲住友クレジット⑳住友クレジット㉑住友クレジット㉒住友クレジット㉓住友クレジット㉔住友クレジット㉕住友クレジット㉖住友クレジット㉗住友クレジット㉘住友クレジット㉙住友クレジット㉚住友クレジット㉛住友クレジット㉜住友クレジット㉝住友クレジット㉞住友クレジット㉟住友クレジット㊱住友クレジット㊲住友クレジット㊳住友クレジット㊴住友クレジット㊵住友クレジット㊶住友クレジット㊷住友クレジット㊸住友クレジット㊹住友クレジット㊺住友クレジット㊻住友クレジット㊼住友クレジット㊽住友クレジット㊾住友クレジット㊿住友クレジット01住友クレジット02住友クレジット03住友クレジット04住友クレジット05住友クレジット06住友クレジット07住友クレジット08住友クレジット09住友クレジット10住友クレジット11住友クレジット12		

新宿本店 新宿区新宿3-21-4新宿ニューターワビル1階
TEL: 03-6279-2032



みずべや
水商売のお部屋



あずま通り店 新宿区歌舞伎町1-8-3良川ビル2階
TEL: 03-6205-5732

ZOOM月島 203

物件種別	間取り	賃料	管理費等
マンション	1K	134,000円	6,000円

敷金/保証金	134,000円	礼金/権利金	134,000円
敷引/償却金		更新料	1ヶ月(新賃料)
更新事務手数料			
その他費用	<small>[-一時金] 鍵交換費用(税込): 33,000円 [月次費用] 家財保険+付帯サービス(税込): 1,735円 (備考) ■契約時: 当月分+翌月分の賃料・管理費をお支払い頂きます ■ペット飼育時: 敷金1ヶ月追加(別途飼育相則参照・要申請書) ■解約時: ルームクリーニング費用及び借主負担分の原状回復費用をお支払い頂きます</small>		
物件所在地	東京都中央区月島3丁目24-4		
交通	都営大江戸線 月島駅 徒歩6分 東京メトロ有楽町線 月島駅 徒歩6分 都営大江戸線 勝どき駅 徒歩8分		
間取り詳細	2階: 洋室 7.20畳		
構造	鉄筋コンクリート 2階 / 9階建		
面積	25.60㎡	向き	北西
築年月	2021年2月22日	契約期間	普通借家契約 2年
退去日		入居時期	即入居
駐車場	駐輪場 バイク置き場		
設備	2口ガス フローリング 追焚 浴室換気乾燥機 独立洗面台 温水洗浄便座 エアコン 角部屋二面採光		
入居諸条件	ペット可		
損害保険			
保証会社	必須 トーシンライフ、オリコフォレントインシュア、全保連/保証料: 初回=賃料等×50%、月額=賃料等×1%		
備考	■民泊利用不可 ■自転車: 月額500円 バイク: 月額2,000円(契約時2年間一括払い※台数要確認) ■部屋タイプ: C ■一部法人保証会社未加入時: 敷金・礼金を各1ヶ月追加 ■外国籍相談可(申込条件: 在留カード必須、日本語読み書き出来る方、連帯保証人必須: 日本人又は永住者) ◆内見予約は『スマート内覧』◆		



※図面と異なる場合は現況を優先となります。

新宿本店

新宿区新宿3-21-4新宿ニュータワービル1階
TEL: 03-6279-2032



みざやば
水商売のお部屋



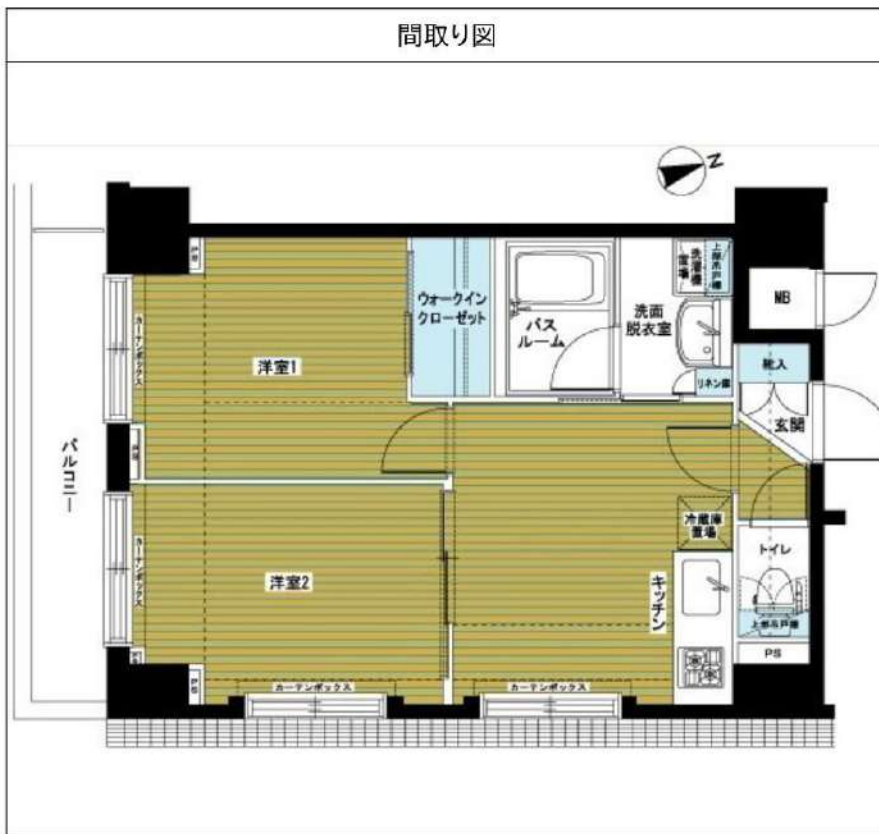
あずま通り店

新宿区歌舞伎町1-8-3良川ビル2階
TEL: 03-6205-5732

アヴァンティーク銀座東 1102

物件種別	間取り	賃料	管理費等
マンション	2K	158,000円	10,000円

敷金/保証金	158,000円	礼金/権利金	158,000円
敷引/償却金		更新料	1ヶ月(新賃料)
更新事務手数料			
その他費用	<small>[-一時金] 鍵交換費用(税込): 27,500円 [月次費用] 家財保険+付帯サービス(税込): 1,835円 (備考) ■契約時: 当月分+翌月分の賃料・管理費をお支払い頂きます ■解約時: ルームクリーニング費用及び借主負担分の原状回復費用をお支払い頂きます</small>		
物件所在地	東京都中央区湊3丁目5-8		
交通	東京メトロ有楽町線 新富町駅 徒歩4分 東京メトロ日比谷線 築地駅 徒歩7分 京葉線 八丁堀駅 徒歩8分		
間取り詳細	11階: K 5.80畳, 洋室 5.40畳, 洋室 5.30畳		
構造	鉄骨鉄筋コンクリート 11階 / 14階建		
面積	40.58㎡	向き	南
築年月	2003年12月17日	契約期間	普通借家契約 2年
退去日	2025年3月31日	入居時期	2025年4月下旬
駐車場	駐輪場 バイク置き場		
設備	2口ガス(グリル付) 独立洗面台 脱衣室 浴室乾燥機 温水洗浄便座 追焚 角部屋 二面採光		
入居諸条件	二人入居可		
損害保険			
保証会社	必須 トーシンライフ、オリコフォレントインシュア、全保連/保証料: 初回=賃料等×50%、月額=賃料等×1%		
備考	■民泊利用不可 ■自転車: 月額1,000円 バイク: 月額2,000円 ※要空き確認・2年分一括払い ■部屋タイプ: G ※浴室TVは視聴不可 ※内装は入居までに変更となる場合がございます ※食器洗浄乾燥機は残置物となります ■外国籍相談可(申込条件: 在留カード必須、日本語読み書き出来る方、連帯保証人必須: 日本人又は永住者) ◆内見予約は『スマート内覧』◆		



※図面と異なる場合は現況を優先となります。

新宿本店 新宿区新宿3-21-4新宿ニュータワービル1階
TEL: 03-6279-2032



みずべや
水商売のお部屋



あずま通り店 新宿区歌舞伎町1-8-3良川ビル2階
TEL: 03-6205-5732