

ミックメゾン



内見方法：現地対応です。（退去済みの場合）お名刺に「物件名」「号室」「内見日時」を記載の上当社までFAX下さい。

※写真と現況が異なる場合は現況を優先いたします。

物件種目	貸アパート		
最寄駅	押上駅		
間取り	1R		
賃料	¥71,000		
管理費	¥5,000		
礼金/敷金	礼金0ヶ月/敷金0ヶ月		
所在地	東京都墨田区押上3丁目49番11号		
交通	東京メトロ半蔵門線『押上』駅 徒歩10分 都営浅草線『押上』駅 徒歩10分		
物件名	ミックメゾン		
号室	102		
構造・規模	木造4階建		
使用部分面積	18㎡		
築年数	2021/4	総戸数	10戸
現況	2025年5月24日退去立ち会い予定	入居日	相談
賃貸区分	普通借家	契約期間	2年
更新料	新賃料1.5ヶ月		
本体設備	東京電力・都市ガス・公営水道・公共下水・宅配BOX		
各戸設備	エアコン・IHコンロ・モニター付インターホン・温水洗浄便座		
備考	<ul style="list-style-type: none"> ●当社指定保証会社への加入必須 (但し賃貸保証会に加入済の方は加入しなくても可) 【保証料: 契約時賃料総額の70%、1年毎に更新料10,000円】 ●居室換気手数料毎月必須 ●24Hサポート加入必須 (24,000円/2年～) ●鍵交換必須 (24,200円) ●外国籍可 ●ライフセーフサービスまたはスモーキングサービス加入必須 (¥1,100/月) 		
特記事項	<ul style="list-style-type: none"> ・解約予告2ヶ月前 ・2年未満の解約は違約金1ヶ月 ・退去時クリーニング費用借主負担 		

新宿本店

新宿区新宿3-21-4新宿ニュータウンビル1階
TEL: 03-6279-2032



みずいべや
水商売のお部屋



あずま通り店

新宿区歌舞伎町1-8-3良川ビル2階
TEL: 03-6205-5732

貸マンション

3沿線利用可でアクセス便利な分譲賃貸
 !人気の独立洗面台!モニター付きインターホン、防犯カメラなどセキュリティ一充実で防犯対◎

間取り

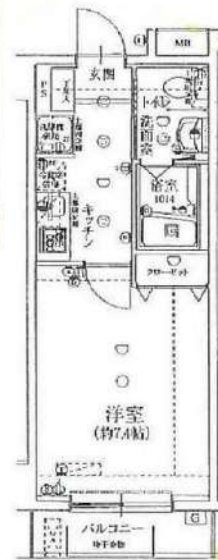
1K

専有面積

25.27㎡

築年月

2011年07月



最寄駅	菊川駅
間取タイプ	1K
賃貸条件	賃料 90,000円
	礼金1ヶ月 敷金なし 保証金なし

物件所在地	東京都墨田区立川3丁目15-9		
交通	都営新宿線 菊川 徒歩6分		
建物	建物名	リヴシティ森下パークサイド 302	
	構造・規模	RC 6階建/3階部分	
	使用部分積	25.27㎡	
	間取内訳	洋7.3	
築年月	2011年07月	契約期間	2年
管理費等	12,000円/月		
駐車場			
現況	居住中 2025年05月31日退去予定	入居可能時期	2025年6月中旬予定
設備	B・T別、シャワー、追焚機能、浴室乾燥機、トイレ、温水洗浄便座、洗面台、洗面所独立、ガスコンロ付、2口コンロ、システムキッチン、グリル、収納スペース、シューズボックス、室内洗濯機置場、給湯、都市ガス、フローリング、エアコン、CS、BS端子、CATV、光ファイバー、ダブルロックドア、オー...		
保険等	要2年17,000円		
備考	1年未満短期解約違約金あり(特約) 室内清掃費・ACクリーニング費、更新事務手数料あり 契約事務手数料:11,000円 24時間サポート料:16,500円 ルームクリーニング代:66,000円 更新料:新賃料1ヶ月 賃貸保証:加入要 エボスORエルズ(初回保証委託手数料総賃料6%~月額1~1.5%or1200円、更新時間保証料なし) 鍵交換代等:有 33,000円~ 利用駅1:都営大江戸線 森下 徒歩11分 利用駅2:都営大江戸線 両国 徒歩15分		

チェックポイント!

この図面は物件情報の一部を抜粋して掲載しております。(現況優先) 入居日・引渡日変更や付帯条件、別添料金等が発生する場合がありますのでご確認ください。

- 主要採光面:南向き ●二人入居可 ●デザイナーズ ●外観タイル張り ●常時ゴミ出し可能 ●分譲タイプ ●B・T別 ●シャワー ●追焚機能 ●浴室乾燥機 ●トイレ ●温水洗浄便座 ●洗面台 ●洗面所独立 ●ガスコンロ付 ●2口コンロ ●システムキッチン ●グリル ●収納スペース ●シューズボックス ●室内洗濯機置場 ●給湯 ●都市ガス ●フローリング ●エアコン ●CS ●BS端子 ●CATV ●光ファイバー ●ダブルロックドア ●オートロック ●モニター付きインターホン ●防犯カメラ ●24時間セキュリティ ●バルコニー ●エレベーター ●宅配BOX

新宿本店 新宿区新宿3-21-4新宿ニューワークビル1階
 TEL:03-6279-2032



みずびや
 水商売のお部屋



あずま通り店 新宿区歌舞伎町1-8-3良川ビル2階
 TEL:03-6205-5732

貸マンション

両国駅

メイクスデザイン両国 SOUTH (メイクスデザインリョウゴクサウス) 605

間取り
1K

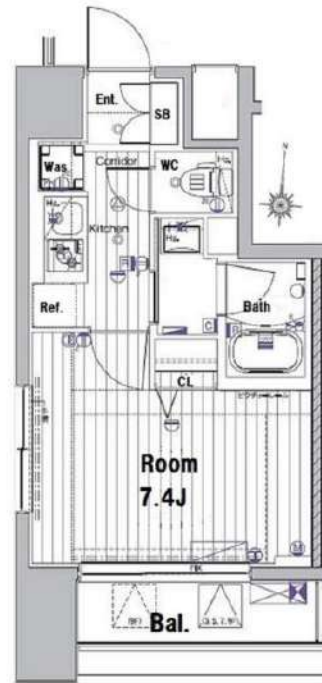
専有面積
26.20㎡

築年月
2017年06月



チェックポイント！

バイク置場有,駐輪場有,主要採光面：南向き,事務所使用不可,楽器相談,ペット相談,保証人不要,高齢者相談,2面採光デザイナーズ,外観タイル張り,角部屋,B・T別,浴室乾燥機,トイレ,温水洗浄便座,洗面台,洗面所独立,ガスコンロ付,2口コンロ,システムキッチン,クローゼット,シューズボックス,人感センサー付照明,室内洗濯機置場,給湯,都市ガス,暖房,エアコン,C S,B S端子,MMコンセント,インターネット使用料無料,ダブルロックドア,オートロック,モニタ付オートロック,ディンプルキー,防犯カメラ,バルコニー,エレベーター,宅配BOX



物件種目	貸マンション
最寄駅	両国
間取タイプ	1K
賃貸条件	賃料 91,000円 礼金1ヶ月 敷金1ヶ月 保証金なし

物件所在地	東京都墨田区石原3丁目 14-9		
交通	都営大江戸線 両国 徒歩11分		
建物	建物名	メイクスデザイン両国 SOUTH (メイクスデザインリョウゴクサウス) 605	
	構造・規模	RC 11階建/6階部分	
	使用部分積	26.20㎡	
	間取内訳		
築年月	2017年06月	契約期間	2年
管理費等	12,000円/月 共益費なし 雑費なし		
駐車場	なし		
現況	居住中	入居可能時期	2025年4月20日予定
設備	B・T別,浴室乾燥機,トイレ,温水洗浄便座,洗面台,洗面所独立,ガスコンロ付,2口コンロ,システムキッチン,クローゼット,シューズボックス,人感センサー付照明,室内洗濯機置場,給湯,都市ガス,暖房,エアコン,C S,B S端子,MMコンセント,インターネット使用料無料,ダブルロックドア,オ...		
保険等	要 2年23,000円		
備考	角部屋・二面採光・南向き★ネット無料! ペット相談 (敷金追加、退却時償却) 解約予告 2ヶ月前、短期解約違約金有、更新手数料 1・65万円 (税込・必須) 安心入居サポート (税込・必須) : 22,000円 鍵交換費用 (税込・必須) : 33,000円 更新料: 新賃料 1.5ヶ月 賃貸保証: 加入要 (1) 月額保証料: 家賃 (賃料+管理費) の 1% (2) 初回保証料: 家賃の 80% (3) 手数料: 月 550円 (税込) 利用駅 1: 都営浅草線 本所吾妻橋 徒歩12分 利用駅 2: JR総武・中央線 錦糸町 徒歩14分		

新宿本店 新宿区新宿3-21-4新宿ニュータウンビル1階
TEL: 03-6279-2032



みずべや
水商売のお部屋



あずま通り店 新宿区歌舞伎町1-8-3良川ビル2階
TEL: 03-6205-5732

ティモーネ プレミアム押上イースト 608号室

東武亀戸線「東あずま」駅まで 徒歩2分

物件概要

- ◆所在地 : 東京都墨田区立花3-18-2
- ◆構造 : 鉄筋コンクリート造 地上6階建
- ◆築年月 : 令和2(2020)年 12月
- ◆専有面積 : 25.80㎡ ◆バルコニー面積 : 4.73㎡
- ◆間取り : 1K ◆用途 : 住居専用
- ◆総戸数 : 57戸
- ◆建物管理会社: 日神管財株式会社(03-5360-2081)
※共用部設備・空き状況は上記へお問合せください

契約条件

- ◆敷金 : 1ヶ月 ◆礼金 : 1ヶ月
- ※大手法人等・保証会社未加入の場合は、敷金2ヶ月・礼金2ヶ月
- ◆更新料 : 新賃料1.5ヶ月分
- ◆更新手数料 : 22,000円
- ◆解約予告 : 2ヶ月前
- ◆入居日 : 相談

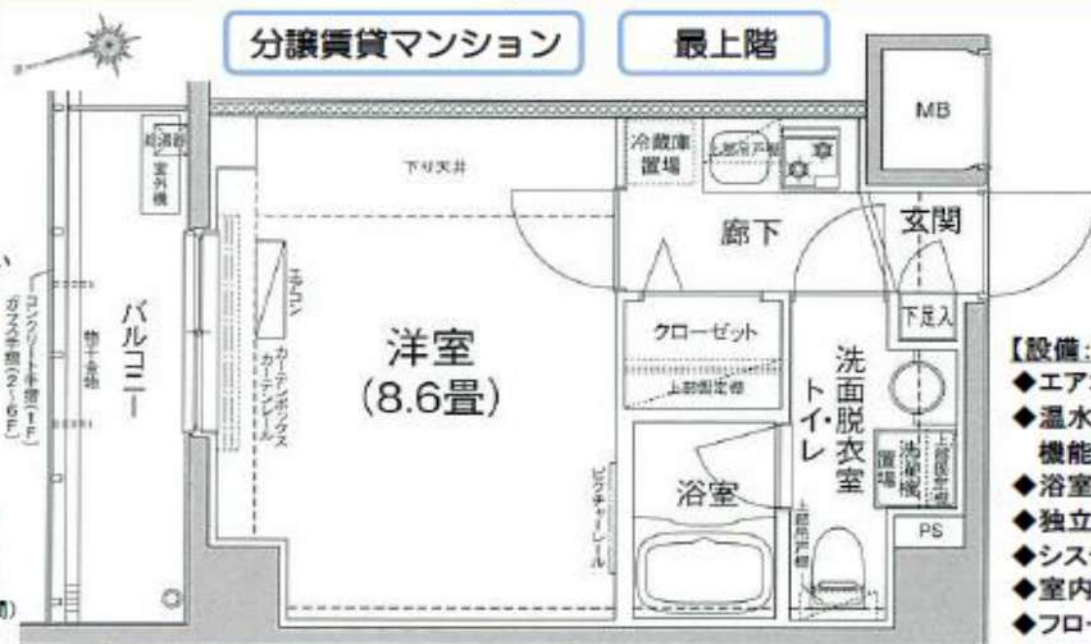
その他条件

- ※専務手数料: 13,200円
- ※当社指定家財保険加入義務有(新規・更新): 16,800円~(2年間)
- ※鍵交換費用: 27,500円
- ※保証会社加入義務有(資料と共益費総額の50%~)
次年度以降保証料10,000円~(一部、850円~(月)プラン有)
- ※24時間安心サポート加入義務有(2年間): 16,500円
- ※言語対応サービス: 1,500円/月(加入対象者: 外国籍入居者)
- ※過去時基本クリーニング費用: 1,650円/㎡
- ※ペットの飼育不可

資料	共益費
96,000円	12,000円

※ マイソク内表示、全て税込価格

※ 図面と現況が異なる場合は現況を優先と致します。



【設備:共用部】

- ◎オートロック
- ◎TVモニター付インターホン
- ◎宅配ロッカー
- ◎エレベーター
- ◎防犯カメラ
- ◎駐輪場
- ◎バイク置場

【設備:専有部】

- ◆エアコン
- ◆温水シャワー洗浄機能便座付きトイレ
- ◆浴室換気乾燥機
- ◆独立洗面台
- ◆システムキッチン
- ◆室内洗濯機置場
- ◆フローリング
- ◆クローゼット
- ◆姿見鏡
- ◆シューズボックス



新宿本店 新宿区新宿3-21-4新宿ニュータワービル1階
TEL: 03-6279-2032



みずいべや
水商売のお部屋



あずま通り店 新宿区歌舞伎町1-8-3良川ビル2階
TEL: 03-6205-5732

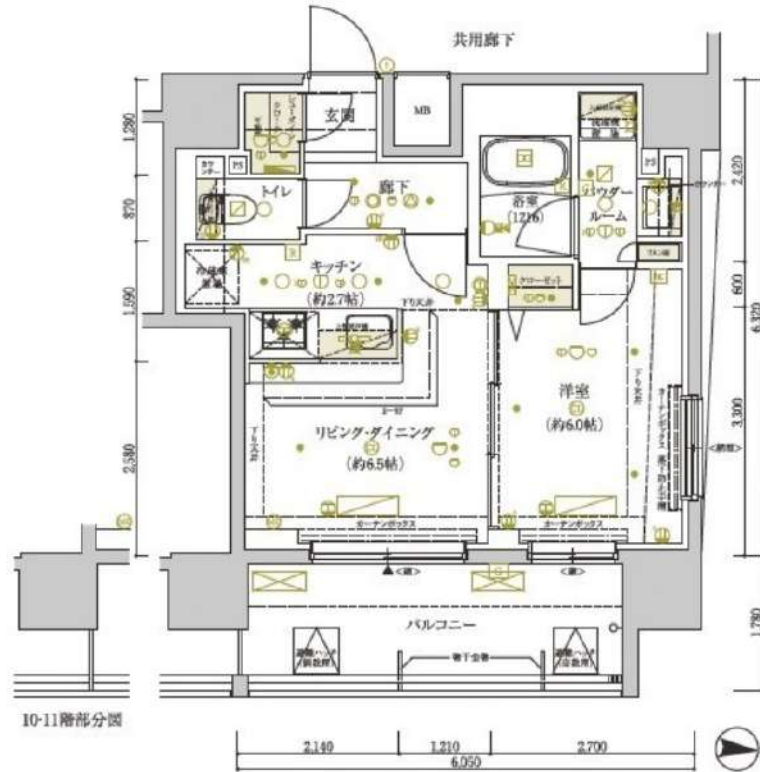
☆ネット使用料管理費込☆ペット可

防犯カメラ,耐震構造,耐火構造,分譲タイプ,駅まで平坦,平坦地,オートロック

【外観】



【間取り図】



※図面と現状が異なる場合は現状優先となります。

賃料	167,000円		
管理費等	20,000円	間取り	1LDK
敷金	無	礼金	無
敷引 償却金	-	保証金	-
建物名	メインステージ両国II		
物件種別	マンション	号室	0404号室
建物所在地	東京都墨田区緑1丁目27番9		
交通	都営大江戸線 両国 徒歩2分 中央・総武線各停 両国 徒歩5分		
間取詳細			
構造・規模	鉄筋コンクリート12階建 4階		
専有面積	41.11㎡	向き	
築年月	2018年4月下旬	契約期間	2年
入居時期	2025年4月16日予定	更新料	1.5ヶ月(新賃料)
損害保険	有 20,000円 24ヶ月		
駐車場			
設備	エレベーター, 24時間ゴミ出し可, 風除室, 敷地内ゴミ置き場, 宅配BOX, 浴室乾燥, 洗面所独立, BS		
その他費用	[一時金] ハウスクリーニング費用(退去時請求: 55,000円 退去時鍵交換費用(契約時請求): 29,700円 AMLクラブサポート費用(契約時請求): 16,500円 [備考] ①短期解約違約金有(2エアコンクリーニング費用(1台あたり16,500円税込み・退去時請求)		
入居諸条件	ペット可 事務所不可 楽器等の使用不可 二人可		
保証会社	必須 家賃総額より50%~		
備考	ペット可(敷1) 引越し業者指定 保証会社必須(セゾン) 退去時要清掃代 解約予告50日前 電力業者指定有 ネット込(シーファイブ)		

情報更新日 2025年4月9日

No.09940404

新宿本店 新宿区新宿3-21-4新宿ニューターワビル1階
TEL: 03-6279-2032



みずべや
水商売のお部屋



あずま通り店 新宿区歌舞伎町1-8-3良川ビル2階
TEL: 03-6205-5732