

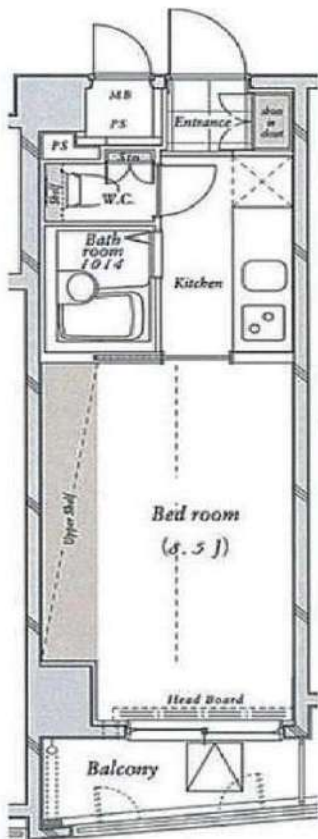
賃料	間取り	専有面積
100,000円	1K	23.78m ²

主要駅へのアクセス良好！

JR中央・総武線 千駄ヶ谷駅 徒歩5分
都営大江戸線 国立競技場駅 徒歩5分

貸マンション

アクシア千駄ヶ谷 306号室



外観写真
イメージ

敷金	1ヶ月	礼金	1ヶ月
管理費	12,000円	築年月	2003年9月
住所	渋谷区千駄ヶ谷1丁目5-2		
構造・階建	鉄筋コンクリート造 3階/7階建		
契約期間	普通借家 2年	方位	北東
現況	退去予定 4/6	入居可能時期	相談

備考

- ・更新料：新賃料の1か月分 ※更新事務手数料15,000円（税別）
- ・火災保険：20,000円 | 2年契約
- ・鍵交換：30,000円（税別） ※種類により変動あり
- ・24時間駆けつけサービス：15,000円（税別）/2年契約
- ・入居時抗菌費用：12,000円（税別）
- ・敷金がある場合、退去時1か月償却
- ・保証会社利用料：初回50% ※1年毎10,000円
- ※別途収納手数料がかかる場合あり
- ・契約事務手数料：10,000円（税別）
- ・図面と現況が異なる場合は現況優先とします
- ・短期解約違約金有
- 半年未満：賃料2ヶ月分 半年以上1年未満：賃料1ヶ月分

※退去前物件のお申し込みは、先行契約となります
システムキッチン / コンロ:IHクッキングヒーター付 /
コンロの口数:2口 / バストイレ:別室 / トイレ /
温水洗浄便座 / シャワー / 給湯 / 洗面台 / エアコン /
インターホン / オートロック / 防犯カメラ /
インターネット:対応 / BS / CS / ガス種類:都市ガス /
水道:公営 / 排水:公共下水 / 保証人:不要 / 学生:可 /
バルコニーの面数:1面 / 収納 / シューズボックス /
宅配ボックス

設備情報

新宿本店

新宿区新宿3-21-4新宿ニュータウンビル1階
TEL: 03-6279-2032



みずぺや
水商売のお部屋



あずま通り店

新宿区歌舞伎町1-8-3良川ビル2階
TEL: 03-6205-5732

RENECAT導入済物件★消臭抗菌効果が半永久持続
★家具・家電付賃貸へ変更可★すぐお住まいになれます

0102 号室 専有面積 25.10㎡

間取 1R

賃料 **118,000** 円/月

共益費 15,000 円/月

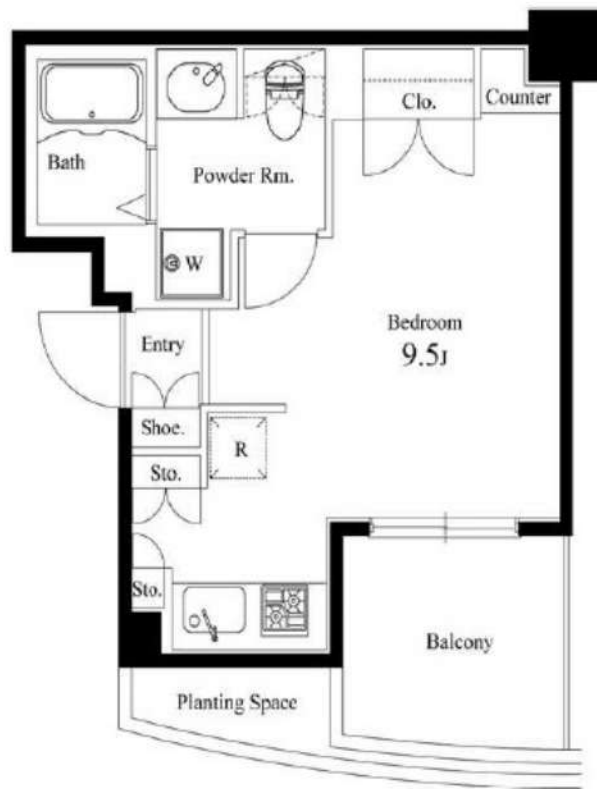
物件概要

所在地 / 東京都渋谷区代々木2丁目38-3
 構造・規模 / 鉄筋コンクリート造 6階建
 総戸数 / 20 戸
 築年月 / 2006年10月19日
 入居日 / 2025年06月20日

契約条件

保証金2ヶ月 (契約時償却)

CH保証システム利用料:家賃総額55%(最低金額5.5万円)
 保証金契約時償却(保証金プランで契約の場合)
 24Hサポート料22,000円/1年・鍵交換代22,000円
 室内抗菌処理代17,600円事務手数料11,000円
 当社指定賃貸入居者総合保険加入の事(別途費用)
 ※賃料口座引落とし(口座振替手数料:月額550円)
 普通賃貸借1年契約(更新型)※
 ※1、2回目の更新時5%の賃料改定あり。更新料は1回のみ。
 2回目以降の更新料は無い為、安心して永くお住まいいただけます
 ※地平面より下がったお部屋になります



24時間安心サポート

設備のトラブルに24時間365日の受付体制

医療健康サービス 24

看護員が24時間365日相談可※適応条件有

※図面と現況が異なる場合、現況優先とさせていただきます。
 ※退去時清掃費用、更新時更新費用等がございます。
 ※壁紙の色は変更する場合がございます。

Access

JR山手線
「新宿」 駅徒歩 8分



JR山手線
「代々木」 駅徒歩 8分

- タイル貼りの美しい外観
- カラーTVモニター付オートロック
- 共用部ALSOKセキュリティシステム
- ダブルロック&ピッキング対応キー
- 床フローリング仕様
- エアコン標準装備
- オリジナルシステムキッチン
- 2口ガスコンロ(グリル付)
- ★雨の日も便利な浴室換気乾燥機
- パウダールーム洗面台

- シャンプードレッサー
- ★ネット使い放題(ギガプライズ)
- ↑速度等詳細はTel.0120-922-804
- 収納便利なクローゼット
- BS・110°CSアンテナ(別途費用)
- CATV(別途費用)
- 24時間受取可能宅配BOX
- 2人入居・外国籍入居可能/海外審査可能
- ペット可(別途敷金1ヶ月)小型1匹まで
- 退去時清掃費用、更新時更新費用等有り



新宿本店

新宿区新宿3-21-4新宿ニュータウンビル1階
 TEL: 03-6279-2032



みずべや
 水商売のお部屋



あずま通り店

新宿区歌舞伎町1-8-3良川ビル2階
 TEL: 03-6205-5732

賃料	125,000円
共益費	15,000円

ラグディア麻布十番 308号室

所在	東京都港区南麻布2-1-6
建物	構造：鉄筋コンクリート造 所在階：地上6階建 3階部分 総戸数：40戸 築年月：2017年2月
間取り	1K 25.11㎡(バルコニー3.86㎡)
賃貸条件	敷金：0ヶ月分 礼金：1ヶ月分 更新料：新賃料の1ヶ月分 更新事務手数料：新賃料の0.5ヶ月分 現況：5/27退去予定(先行契約) 入居日：6月中旬頃予定 火災保険：加入必須(18,000円～) 保証会社：加入必須(新日本信用保証 他) (初回50%～、以降1万円/年) 鍵交換費用：38,500円(税込) 24時間サポート：16,500円(税込)/2年 書類作成費用：11,000円(税込)
設備	オートロック、エレベーター、宅配ボックス、防犯カメラ インターネット無料、TVモニターホン、敷地内ゴミ置場 クローゼット、浴室乾燥機、ガスコンロ2口、エアコン 温水洗浄便座、室内洗濯機置場、バルコニー、シューズボックス
その他	ペット飼育不可 普通借家2年、解約予告2ヶ月前 短期解約違約金有 賃料共益費1ヶ月(1年未満)

南北線『麻布十番』駅 徒歩8分

都営三田線『白金高輪』駅 徒歩10分



※図面と現況が異なる場合は現況優先と致します。退去前の申込は先行契約のみの受付となります。

新宿本店 新宿区新宿3-21-4新宿ニュータウンビル1階
TEL：03-6279-2032



みずばや
水商売のお部屋



あずま通り店 新宿区歌舞伎町1-8-3良川ビル2階
TEL：03-6205-5732

GENOVIA 田町 skygarden 604

物件種別	間取り	賃料	管理費等
マンション	1K	130,000円	15,000円

【WI-FIインターネット無料!※ファイバーゲート】ペット可 高級賃貸マンション

【WI-FIインターネット無料!※ファイバーゲート】ペット可 高級賃貸マンション

敷金/保証金	0円	礼金/権利金	0円
敷引/償却金	0円	更新料	1ヶ月(新賃料)
更新事務手数料			
その他費用			
物件所在地	東京都港区海岸3丁目18-24		
交通	ゆりかもめ 芝浦ふ頭駅 徒歩5分 山手線 田町駅 徒歩13分 ゆりかもめ 日の出駅 徒歩10分		
間取り詳細			
構造	鉄筋コンクリート 6階 / 8階建		
面積	25.87㎡	向き	西
築年月	2020年3月	契約期間	普通借家契約 2年
退去日		入居時期	2025年5月21日
駐車場			
設備	浴室乾燥, ガス給湯, バス・トイレ別, CS, シャワー, 2口コンロ, ガスキッチン, 温水洗浄便座, エアコン, 室内洗濯機置場, 押入, BS, モニタ付オートロック, シューズボックス, ネット使用料不要, クローゼット, フローリング, トイレ有, ガスコンロ, ユニットバス, ガスコンロ設置済, バス有, システムキッチン, 洗面化粧台, TVインターホン, デザイナーズ, エレベーター, 外壁タイル張り, 宅配BOX		
入居諸条件	ペット可, 事務所不可, 二人同居相談		
損害保険	要 18,000円 (2年)		
保証会社	必須 エポス・セゾン40%		
備考	<ul style="list-style-type: none"> ■更新料/新賃料の1.00ヶ月 ■エポス・セゾン40% ■保険/18000円 ■鍵費用/26400円 ■エアコン内部洗浄費/13200円/一基 ■必要書類申込時/公的身分証明, 収入証明 ■契約時/住民票 ■短期違約金あり(その他諸条件等、詳細は仲介業者様専用サイトを確認願います)【SMZ用の申込書類をご使用ください】 		



※図面と異なる場合は現況を優先となります。

新宿本店 新宿区新宿3-21-4新宿ニュータウンビル1階
TEL : 03-6279-2032



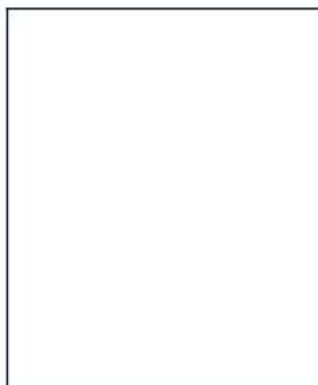
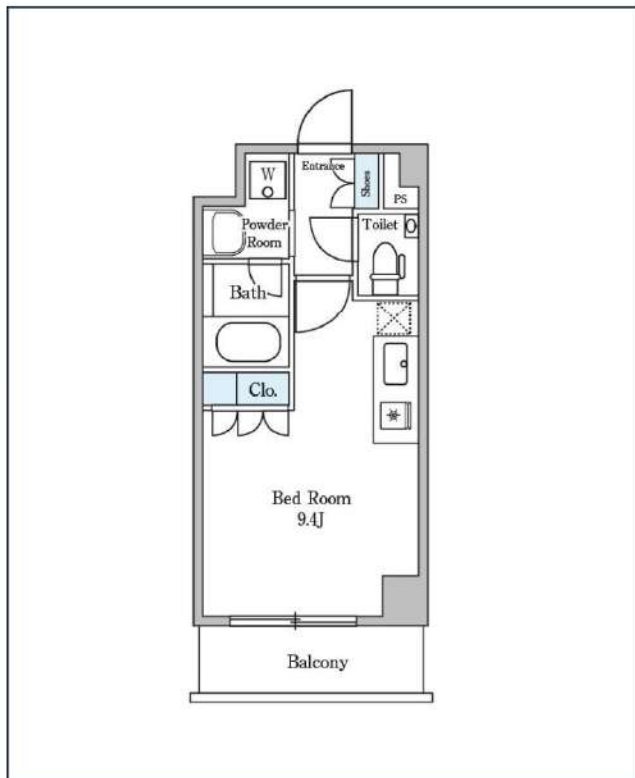
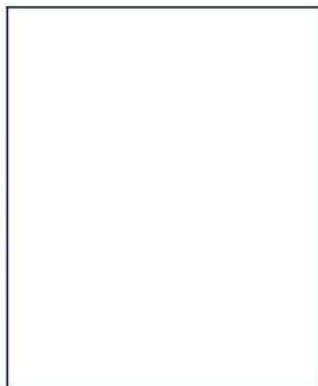
みずべや
水商売のお部屋



あずま通り店 新宿区歌舞伎町1-8-3良川ビル2階
TEL : 03-6205-5732

ディームス麻布狸穴町

都営大江戸線「麻布十番」徒歩8分
東京メトロ日比谷線「神谷町」徒歩10分



号室	賃料	
105	136,000円	

管理費	10,000円		
敷金	136,000円	礼金	136,000円
所在地	東京都港区麻布狸穴町51-1		
構造・階建	RC 1階部分 / 地上6階、地下0階		
築年月	2014年2月	総戸数	81
間取り	ワンルーム	専有面積	25.05㎡
契約期間	定借借家2年	開口向き	
保険		連帯保証人	指定しない
保証会社			
その他費用	鍵交換費用22,000円 税込、Goodプレミアムα (24Hサポートのみ) 11,000円 税抜(入居時)、住宅総合保険(フレックス)20,000円 非課税(入居時)、Goodプレミアムα 登録料2,000円/税抜(入居時)		
入居時期	2025年4月下旬	退去予定日	—

インターネット 使用料無料	オートロック	宅配ボックス	専用ゴミ置き場	浴室乾燥機	追い焚き	ウォシュレット	エレベーター	ウォークイン クローゼット	洗面所独立	グリル	洗濯機置場室内
バス・トイレ別	コンロ2口	システムキッチン	エアコン	24H換気システム	下駄箱	防犯カメラ	光ファイバー	集合ポスト	フローリング	ベランダ/バルコニー	外観タイル張り

※現況と図面に相違がある場合は、現況優先となります。

新宿本店 新宿区新宿3-21-4新宿ニューパークビル1階
TEL: 03-6279-2032



みずべや
水商売のお部屋



あずま通り店 新宿区歌舞伎町1-8-3良川ビル2階
TEL: 03-6205-5732

パティナー三田台 206

物件種別	間取り	賃料	管理費等
マンション	1K	138,500円	15,000円

【Wi-Fiインターネット無料!※FGBB】ペット可 高級分譲賃貸レジデンス

【Wi-Fiインターネット無料!※FGBB】ペット可 高級分譲賃貸レジデンス



敷金/保証金	138,500円	礼金/権利金	138,500円
敷引/償却金	138,500円	更新料	1.5ヶ月(新賃料)
更新事務手数料			
その他費用			
物件所在地	東京都港区三田4丁目17-26		
交通	都営浅草線 泉岳寺駅 徒歩7分 東京メトロ南北線 白金高輪駅 徒歩9分 山手線 高輪ゲートウェイ駅 徒歩13分		
間取り詳細			
構造	鉄筋コンクリート 2階 / 8階建		
面積	25.14㎡	向き	南西
築年月	2015年9月	契約期間	普通借家契約 2年
退去日		入居時期	2025年6月14日
駐車場	駐輪場		
設備	浴室乾燥, ガス給湯, バス・トイレ別, CS, 押入, 2口コンロ, ガスキッチン, 温水洗浄便座, エアコン, 室内洗濯機置場, シャワー, BS, シューズボックス, モニタ付オートロック, 洗面化粧台, ネット使用料不要, クローゼット, フローリング, トイレ有, ガスコンロ, ユニットバス, バス有, システムキッチン, TVインターホン, デザイナーズ, エレベーター, 外壁タイル張り, 宅配BOX		
入居諸条件	ペット可, 事務所不可, 二人入居可		
損害保険	要 23,000円 (2年)		
保証会社	可 保証会社必須/～50%		
備考	■入居中サポート/21450円 ■抗菌代/17600円 ■事務手数料/11000円 ■保証会社必須/～50% ■保険/23000円 ■鍵費用/22000円 ■契約期間(2年普通借) ※違約金有 ☆AZPの賃料+1万円でスーパーゼロプラン適用 ★0 ■ペット飼育時条件有		

※図面と異なる場合は現況を優先となります。

新宿本店 新宿区新宿3-21-4新宿ニュータワービル1階
TEL: 03-6279-2032



みずぺや
水商売のお部屋



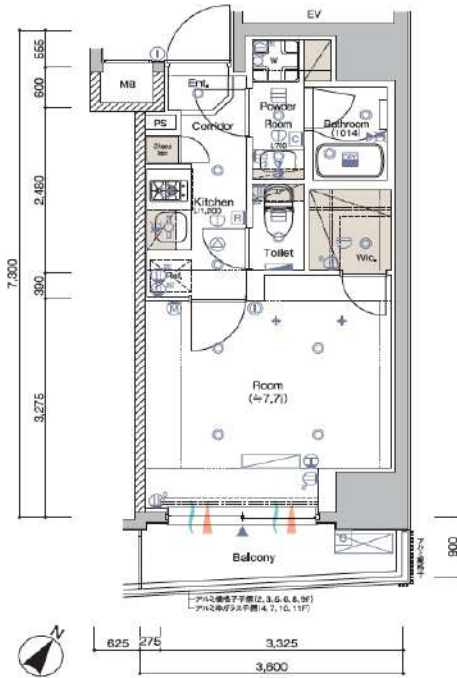
あずま通り店 新宿区歌舞伎町1-8-3良川ビル2階
TEL: 03-6205-5732

SYFORME SHIROKANE-TAKANAWA 601 号室

分譲賃貸マンション「SYFORME(シーフォルム)」シリーズならではのスタイリッシュなデザインと充実設備がポイントです。リモートワークの普及で需要が多いインターネット設備についても無料で利用可能。



A TYPE



利回りくん



特別優待サービス
SYLA PREMIUM Club Off
SYLA PREMIUM SUPPORT
 住まいのトラブルや困りごとに対応いたします。

【設備・条件その他】

エレベーター、宅配ボックス、敷地内ごみ置き場、バルコニー、フローリング、エアコン、BS、CS、ネット使用料不要、分譲賃貸、システムキッチン、バストイレ別、浴室乾燥機、温水洗浄便座、洗面所独立、洗面台、24時間換気システム、ウォークインクローゼット、シューズボックス、オートロック、防犯カメラ、モニター付きオートロック、保証会社利用可、外国人可、学生向け、小型犬可、猫可

※図面と現況が異なる場合は現況を優先いたします。

賃料	139,000円		
	共益費	10,000円	
敷金	0ヶ月	礼金	1ヶ月
	所在地 東京都港区三田5丁目		
交通	都営三田線白金高輪駅 徒歩4分		
	都営浅草線泉岳寺駅 徒歩11分		
	都営浅草線三田駅 徒歩14分		
建物	構造・規模	鉄筋コンクリート・11階建	
	所在階	6階	間取 1K
	築年月	2019年12月	方角 南東
	平米数	壁芯25.60㎡	バルコニー面積 3.58㎡
	種別	普通借家契約	契約期間 2年
契約	解約予告	2ヶ月前 (大手法人の場合相談可)	
	更新料	1カ月	ペット 可能
	火災保険	20,000円	鍵交換代 33,000円
その他	室内清掃費	52,800円	(退去時)
	入居者サポート	SYLAプレミアムクラブ加入 24,200円(税込)/2年 更新時より 26,400円(税込)/2年	
保証会社	クレディセゾン	他取り扱い有り	
	初回40%、以降10,000円/年(総賃料15万円以上:14,000円/年)~	外国籍の方	エポスGTNを利用。初回保証料60%、月額保証料2%、年間保証料無し
引渡	入居時期	期日指定2025年05月上旬	
	現況	居住中	解約予定日 2025-04-20
備考	◆お申込時、当社が運営するサービス「利回りくん」にも申込情報が登録されます。入居後、本登録を行う事ですぐにサービスを利用する事ができます。※本サービスの登録は無料です。 ◆ペット飼育可の場合: ペット飼育時は敷金1ヶ月積み増し。 ◆空き予定物件: 先行契約のみ申込可		

新宿本店 新宿区新宿3-21-4新宿ニューワークビル1階
 TEL: 03-6279-2032



みずべや
 水商売のお部屋



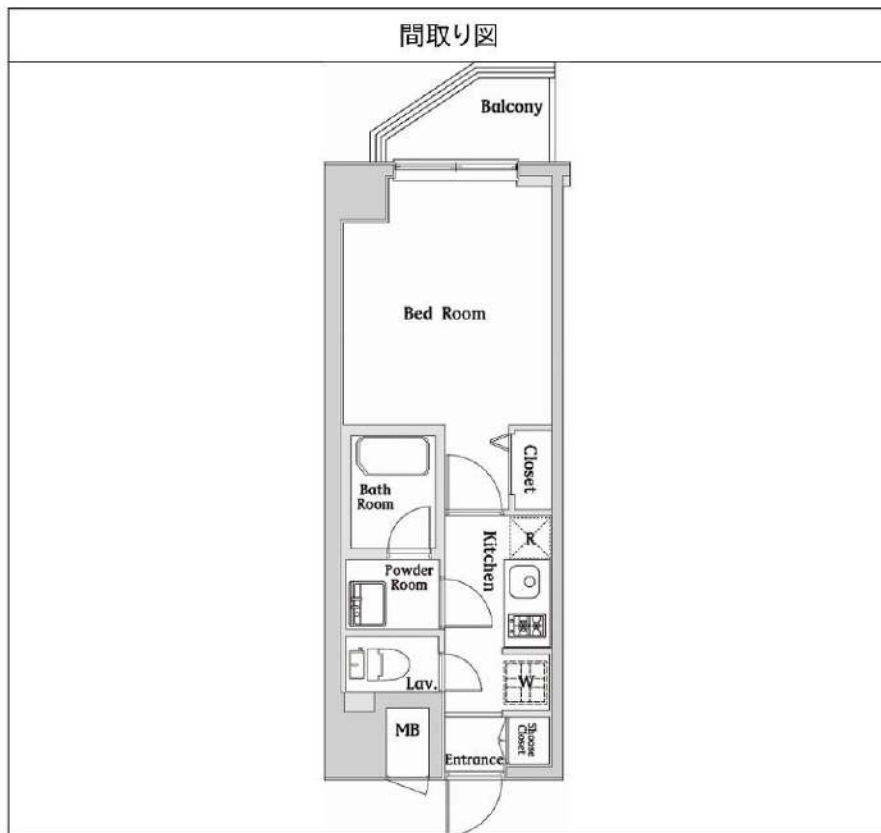
あずま通り店 新宿区歌舞伎町1-8-3良川ビル2階
 TEL: 03-6205-5732

ハーモニーレジデンス西麻布 306

物件種別	間取り	賃料	管理費等
マンション	1K	141,000円	15,000円

六本木や広尾も徒歩圏内の便利な好立地!セキュリティも室内設備も充実!ペット可 高級賃貸マンション♪

六本木や広尾も徒歩圏内の便利な好立地!セキュリティも室内設備も充実!ペット可 高級賃貸マンション♪



敷金/保証金	141,000円	礼金/権利金	141,000円
敷引/償却金	141,000円	更新料	1.5ヶ月(新賃料)
更新事務手数料			
その他費用			
物件所在地	東京都港区西麻布1丁目12-9		
交通	都営大江戸線 六本木駅 徒歩9分 東京メトロ千代田線 乃木坂駅 徒歩9分 東京メトロ銀座線 表参道駅 徒歩15分		
間取り詳細			
構造	鉄筋コンクリート 3階 / 9階建		
面積	25.73㎡	向き	西
築年月	2017年5月	契約期間	普通借家契約 2年
退去日		入居時期	2025年4月7日
駐車場			
設備	浴室乾燥, ガス給湯, バス・トイレ別, CS, シャワー, 2口コンロ, ガスキッチン, 温水洗浄便座, エアコン, 洗面所独立, 室内洗濯機置場, 押入, BS, シューズボックス, モニタ付オートロック, 洗面化粧台, クローゼット, フローリング, トイレ有, ガスコンロ, ユニットバス, ガスコンロ設置済, バス有, システムキッチン, TVインターホン, デザイナーズ, エレベーター, 外壁タイル張り, 宅配BOX		
入居諸条件	ペット可, 事務所不可, 二人入居可		
損害保険	要 22,000円(2年)		
保証会社	必須 保証会社必須~50%(最低保証料5万円)		
備考	<ul style="list-style-type: none"> ■入居中サポート/21450円 ■抗菌代/17600円 ■事務手数料/11000円 ■保証会社必須~50%(最低保証料5万円) ■保険/22000円 ■鍵費用/22000円 ■契約期間(2年普借) ※違約金有 ☆AZPの賃料+1万円でスーパーゼロプラン適用★0 ■ペット飼育時条件有 		

※図面と異なる場合は現況を優先となります。

新宿本店

新宿区新宿3-21-4新宿ニュータワービル1階
TEL: 03-6279-2032



みずや
水商売のお部屋



あずま通り店

新宿区歌舞伎町1-8-3良川ビル2階
TEL: 03-6205-5732

賃貸マンション
(ブルームング)
Blooming西麻布

Access

メトロ日比谷線『**広尾**』駅徒歩 **7**分

■所在地	港区西麻布4-10-3		
■構造	RC造地上8階 地下1階建	■築年月	令和2年3月
■間取	1LDK	■用途	住居のみ

敷金 **1ヶ月分** 礼金 **1ヶ月分**

■賃貸条件	■管理費	15,000円	■更新料	新賃料の1ヶ月分
	■契約期間	2年間	■鍵交換代	42,900円
	■解約予告	2ヶ月前		
	■保険	少額短期保険：月額1,000円～		
	■短期解約違約金	1年未満の解約は月額賃料及び管理費の2ヶ月分(大手法人は相談可)		

■保証人
不要システムご利用の場合
《個人申込み》 下記どちらでもご利用可能
《法人申込み》 オリコのみご利用可能
【オリコフォレントインシュア】
初回保証委託料は賃料等の1ヶ月分、
1年毎に1万円の保証委託料

【アイスマイル+プラス】
お手持ちのクレジットカードで賃料保証と家財保険のセットを決済(クレジットカードがない場合はご利用不可)
保証料月々払いプランで、月額賃料等の4.25%+700円

■入居条件	ペット	民泊	楽器	外国籍	パート学生	法人
	○	×	×	○	相談	○

- 設備
- オートロック ■エレベーター ■エアコン ■3口Hコンロ
 - 床暖房 ■温水洗浄便座 ■浴室乾燥機 ■独立洗面台
 - 追い焚き ■モニター付きインターホン ■宅配ボックス
 - 玄関人感センサーライト ■フレッツ光ネクスト
 - CATV(J:COM) ■BS/CS110*
- ※インターネット・CATVは要個別契約でご利用可

■駐輪場 初回登録料550円 上段220円/月、下段330円/月



**ペット2頭
飼育可**

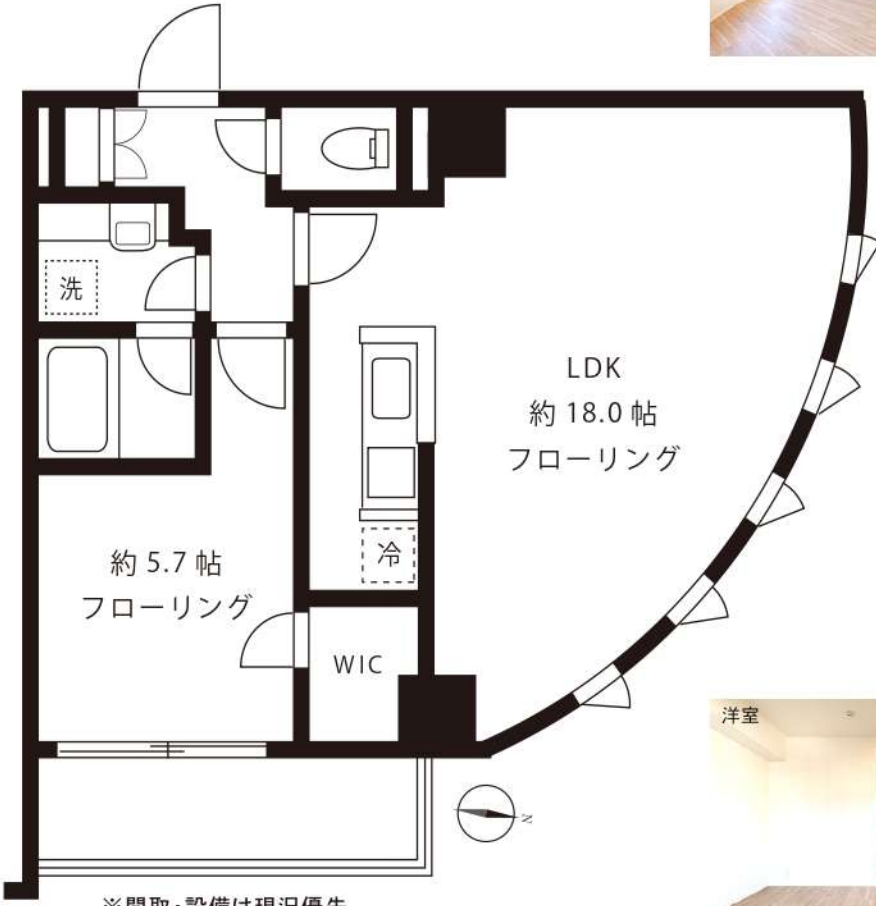


★ペット2頭まで飼育可★
■小型犬(体高50cm以下)かつ体重10kg以下)か猫のどちらか2頭まで飼育可。
■賃貸条件:敷金2ヶ月分、礼金1ヶ月分、退去時償却1ヶ月分(原状回復費含まず)

- ★四分円の個性的なリビング
- ★対面式キッチンで開放感あり
- ★姿見ミラー付きウォークインクローゼット

602号室 専有面積 **51.00**㎡

■賃料 **335,000** 円
■管理費15,000円 ■4/19空き予定



※間取・設備は現況優先

新宿本店

新宿区新宿3-21-4新宿ニューワールド1階
TEL: 03-6279-2032



みずぺや
水商売のお部屋



あずま通り店

新宿区歌舞伎町1-8-3良川ビル2階
TEL: 03-6205-5732