



ヴェルト五反田イースト		707	
賃料	79,000円		
管理・共益費	管理費 15,000円	共益費	0円
間取り	1K	物件種別	マンション
敷金	-	礼金	1.0ヶ月
交通	都営浅草線「五反田」駅 徒歩 2分 JR山手線「五反田」駅 徒歩 4分		
物件所在地	東京都品川区東五反田一丁目6-2		
構造	鉄筋コンクリート造	地上11階建	7階部分
専有面積	21.86㎡	向き	北
築年月	2004年10月	入居時期	2025年6月下旬
契約期間	2年間（更新可）	原状回復	退去時精算
更新料	新賃料1ヶ月分	更新事務手数料	新賃料0.5ヶ月分+税
損害保険	2年	20,000円	
その他費用	鍵交換代:22000円 安心入居サポート:17600円 引越虫駆除サービス:16500円		
駐車場・駐輪場・バイク置場等の建物設備については下記建物管理会社へお問い合わせ下さい。			
建物管理会社	大京アステージ	0120-264-406	
保証会社	必須 (あんしん保証等)	初回保証料、賃料等の合計金額の50% 年間更新料、10,000円	
セールスポイント	ペット可(成長時体高50cm以内または体重12kgの室内犬又は猫1匹まで)		
設備	BS CS CATV オートロック モニター付オートロック 防犯カメラ ディンプルキー 分譲タイプ 管理人室 エレベーター 宅配BOX 角部屋 フローリング ウォークインクローゼット シューズボック クス IH1ロコンロ バストイレ同室 ガス給湯 室内洗濯機置場 浴室換気乾燥機 24h換気有 システムキッチン 24hゴミ出し可 敷 地内ゴミ置き場 メールボックス エアコン		
備考	※インターネット使用料無料		



※図面と現状が異なる場合は、現状が優先となります。■申込の際はITAMIDBBにてお願いします。■お部屋は原則として「クリーニング中」以外現状渡しです。■保証会社必須(あんしん保証・ルームバンクインシュアなど複数取扱有)。初回保証料は、賃料等の合計金額の50%。年間更新料は10,000円。但し、大手法人契約の場合で保証会社利用しない場合は敷金1か月分増です。■ペット飼育可の物件でペットを飼育する際は、申込書にその旨(種類・数)を記載。敷金1か月分増(退去時償却)。建物管理規約等により制限があります。また管理規約や使用細則等の違反により賃貸借契約が解除となる場合があります。■建物全館禁煙(電子タバコ含む)です。但し、専有部分においては、退去時に天井クロスを張替え(借主全額負担)を前提に容認します。■短期連約(1年未満・フリーレント)については契約の場合は1年9か月未満)違約金賃料等の1か月分。■解約予告2か月前。更新料、新賃料1か月分。更新事務手数料0.5か月分(税別)。■駐車場・駐輪場・バイク置場については建物管理会社への空き確認を要します。また、お申し込みは原則別途建物管理会社にお申し込み願います。■楽器使用相談物件可の物件の場合、建物管理規約等の制限があります。使用時間、音量について他の居住者様へのご配慮をお願いします。騒音苦情については、契約解除となる場合があります。■退去時にルームクリーニング、エアコンクリーニング等の費用負担があります。■インターネット回線については入居者様ご自身の責任で利用となります。ご希望の回線が建物に導入されていない場合もございます。■空き予定の場合は、先行契約となります。■空き予定の物件の場合、室内写真の提供が出来ない場合があります。





スパシエ グランス大森 202

賃貸マンション



羽田や品川・横浜方面へのアクセス◎近隣にはスーパーや商店街もあり利便性抜群！

1K	専有面積	21.44㎡
賃料	81,000円	
管理費	12,000円	
礼金	1ヶ月	敷金 1ヶ月
入居時期	予定 2025年06月上旬～中旬	

◆アクセス 京浜東北線「大森（東京）」駅徒歩 5分
京急本線「大森海岸」駅徒歩12分

◆物件概要
 ・住所/東京都大田区大森北1丁目 33-2
 ・構造/鉄筋コンクリート造地上階数 13階
 ・築年数/2011年11月
 ・駐車場/空無 ・駐輪場/設備有 ・バイク置き場/設備有 ※設備有の場合は要問い合わせ
 ・向き/北東
 ・契約期間/普通借家契約 2年
 ・更新料/新賃料の 1.5 ヶ月+更新事務手数料16,500円 (税込)

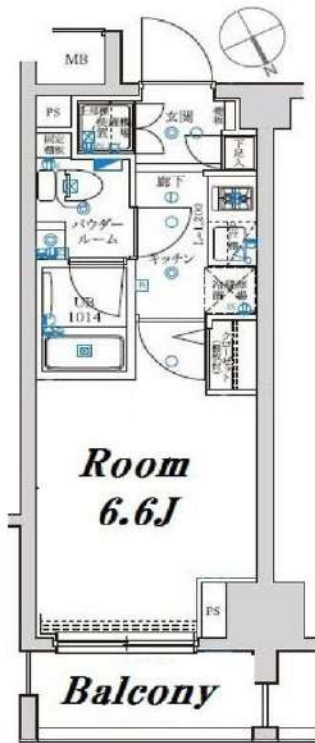
◆初期費用
 ①保証委託料/にじいろ◎月額保証料：賃料+管理費の1%※最低保証料1,000円 ◎初回保証委託料：賃料+管理費の80%
 ◎決済手数料：毎月550円(税込)
 ②損害保険/有り 火災保険 24ヶ月 23,000円
 ③当月分日割賃料
 ④翌月分賃料
 ⑤その他費用/安心入居サポート (税込・必須) :22,000円 鍵交換費用 (税込・必須) :33,000円

◆入居諸条件
 ベット(相談)、ルームシェア(相談)、外国人入居(相談)、学生専用(相談)、楽器使用(相談)、高齢者(相談)、子供(不可)、事務所(不可)、性別(不問)、単身(可)、二人入居(相談)、法人(可)、未成年契約(不可)

◆設備
 2F以上、オートロック、モニタ付オートロック、デザイナーズ、外壁タイル張り、防犯カメラ、メールボックス、24時間換気システム、2ロコンロ、B.S、C.A.T.V、C.S、インターホン、エアコン、ガスコンロ設置済、ガス給湯、クローゼット、システムキッチン、シューズボックス、トイレ有、バス・トイレ別、バス有、マルチメディアコンセント、ユニットバス、温水洗浄便座、給湯、高速ネット対応、室内洗濯機置場、洗面化粧台、洗面台、暖房、浴室乾燥、エレベーター、宅配BOX、敷地内ゴミ置き場

◆備考
 短期解約違約金有 (1年未満解約：賃料+管理費1.5ヶ月分)
 2ヶ月前解約予告
 先行申込可
 法人契約：礼金1.5ヶ月追加
 退去時ルームクリーニング費用(税込)：44,000円
 退去時エアコン内部洗浄費用(税込)：16,500円/台
 ベット飼育相談 (成長時の体長50cm以内の小型犬または猫1匹まで) 飼育の際は1匹につき敷金1ヶ月追加、退去時償却
 楽器：相談 但し消音機能付・アップライトピアノ、ドラム、声楽不可・居住者よりクレームがあった場合即時使用中止

◆周辺施設
 ・まいばすけっと 大森北1丁目店
 ・セゾンPlus 大田区大森北4丁目店
 ・薬局くすりの福太郎 大森八幡通り店
 ・0-11 大森北一丁目店
 ※作成時データの為、現状とは異なる場合がございます。



※図面と異なる場合は現況を優先となります。
 ※賃料発生日は申込から原則2週間となります。

新宿本店 新宿区新宿3-21-4新宿ニュータワービル1階
 TEL：03-6279-2032



みずべや
 水商売のお部屋



あずま通り店 新宿区歌舞伎町1-8-3良川ビル2階
 TEL：03-6205-5732

グラントゥールス大森プレミオ 204

品川区南大井6-1-12

RC造 地上6階建て (2007年10月築)

賃料: 85,000円 / 管理費10,000円

敷金: 1ヶ月(ペット飼育時2ヶ月/償却1ヶ月)

礼金: ゼロ

総合保険サポート: 1,000円/月

緊急駆けつけサポート: 15,000円(税別)

鍵交換代金: 30,000円(税別)

保証会社: 初回/月額賃料等の50%~ 年/10,000円

※上記枠内の費用必須

※賃料が10日以降の場合、前家賃が必要です(例外あり)

その他条件等

先行契約のみ 法人契約可能

外国籍の方、入居可能 / 海外居住者・留学生の審査OK

外国籍の方 賃料=(賃料・管理費の合計額)に変更

外国籍の方 保証会社エゴス(初回100%・月次3%)
保証金1ヶ月追加(解約時償却)

(緊急連絡先 / 日本国内・母国 1名ずつ必要)

包括保険利用可 / 個人申込の場合、保険は弊社指定

短期解約違約金の設定あり

(1年以内2ヶ月 / 2年以内1ヶ月)

共用部

駐輪場あり

空き状況、使用方法、使用料については下記
共用部管理会社にお問い合わせください。

共用部管理会社 : 日本コミュニティー
03-5366-1222

外観



GRAND TRUTH Omori Premio

間取り

1K / 19.68㎡ (洋室6.0帖)



最寄り駅

JR京浜東北線 大森駅 徒歩7分

京急本線 大森海岸駅 徒歩12分

京急本線 立会川駅 徒歩15分

契約期間/更新

契約期間: 2年 (普通賃貸借契約)

更新: 新賃料1ヶ月分 更新事務手数料: 20,000円(税別)

現況

空室 / 入居時期: 4月末 / 内見: 現地対応

エントランス



仕様 / 制限

ペット飼育可(犬/猫2匹まで)

モニター付きインターホン・ドアツーロック・ディンプルキー

システムキッチン・2口ガスコンロ・レンジフード・フローリング

バス/トイレ別・ウォシュレット・浴室乾燥機・24時間換気システム

独立洗面台・室内洗濯機置場・エアコン・シューズボックス・クローゼット

バルコニー・宅配BOX・エレベーターCATV・BS・CS・火災報知機

敷地内ゴミ置き場・24時間ゴミ出し可

室内

※広告有効期限 2025年6月末まで※ご入居の際は使用細則を十分に理解しご使用いただきます。※現況と図面に差異がある場合現況を優先します。



新宿本店

新宿区新宿3-21-4新宿ニューワールドビル1階
TEL: 03-6279-2032



みずべや
水商売のお部屋



あずま通り店

新宿区歌舞伎町1-8-3良川ビル2階
TEL: 03-6205-5732

フェニックス品川小山 305

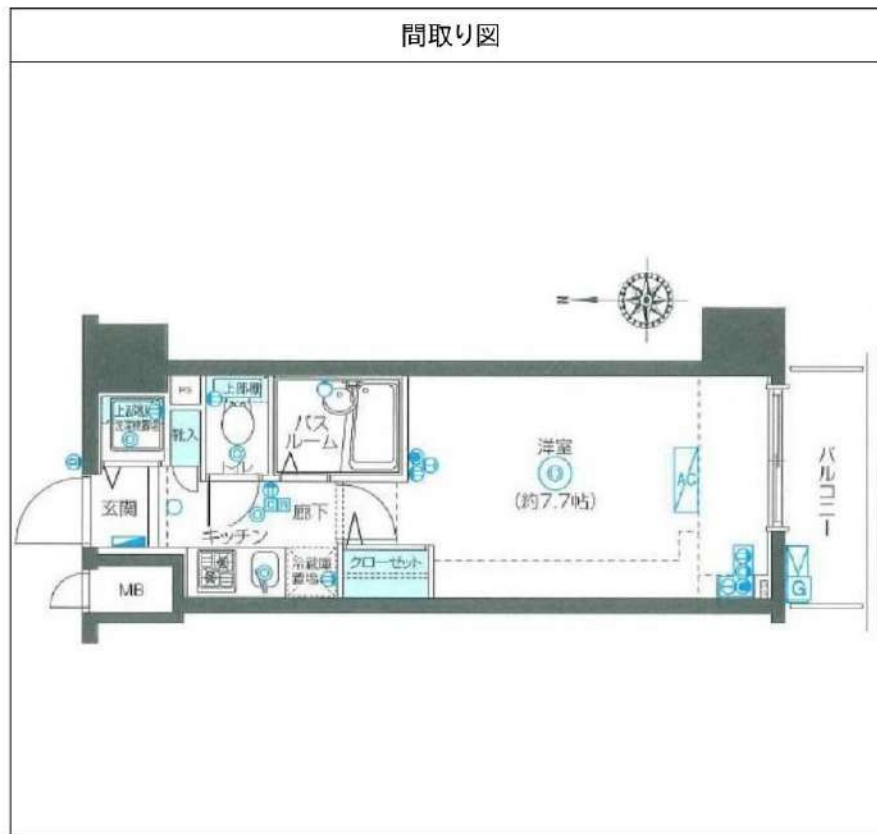
物件種別	間取り	賃料	管理費等
マンション	1K	98,000円	7,000円

敷金/保証金	98,000円	礼金/権利金	98,000円
敷引/償却金		更新料	
更新事務手数料			
その他費用	<small>[-一時金] 鍵交換費用(税込): 27,500円 [月次費用] 家財保険+付帯サービス(税込): 1,735円 (備考) ■契約時: 当月分+翌月分の賃料・管理費をお支払い頂きます ■ペット飼育時: 敷金1ヶ月追加(別途飼育相則参照・要申請書) ■解約時: ルームクリーニング費用及び借主負担分の原状回復費用をお支払い頂きます</small>		
物件所在地	東京都品川区小山6丁目22-11		
交通	東急目黒線 西小山駅 徒歩6分 東急目黒線 洗足駅 徒歩9分		
間取り詳細	3階: 洋室 7.70畳		
構造	鉄筋コンクリート 3階 / 6階建		
面積	22.22㎡	向き	南
築年月	2009年9月29日	契約期間	定期借家契約 2年
退去日		入居時期	相談
駐車場	要問合せ 駐輪場 バイク置き場		
設備	2口ガス バス・トイレ別 浴室換気乾燥機 エアコン フローリング 室内洗濯機置場 クローゼット		
入居諸条件	ペット可		
損害保険			
保証会社	必須 トーシンライフ、オリコフォレントインシュア、全保連/保証料: 初回=賃料等×50%、月額=賃料等×1%		
備考	■民泊利用不可 ■自転車: 月額500円 バイク: 月額1,000円(契約時2年間一括払い※台数要確認) ■部屋タイプ: I ※内装は入居までに変更となる場合がございます ■外国籍相談可(申込条件: 在留カード必須、日本語読み書き出来る方、連帯保証人必須: 日本人又は永住者) ■一部法人保証会社未加入時: 敷金・礼金を各1ヶ月追 ■定期借家2年 ◆内見予約は『スマート内覧』◆		

外観



その他



※図面と異なる場合は現況を優先となります。

新宿本店 新宿区新宿3-21-4新宿ニュータワービル1階
TEL: 03-6279-2032



みずべば
水商売のお部屋



あずま通り店 新宿区歌舞伎町1-8-3良川ビル2階
TEL: 03-6205-5732

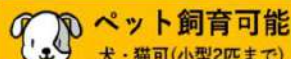
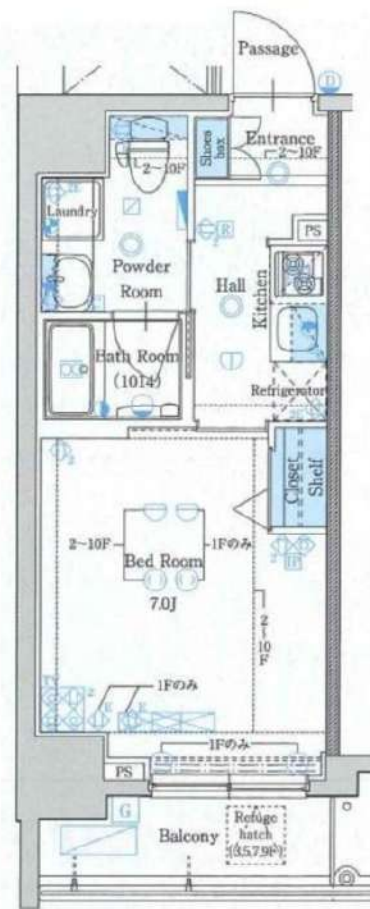
FOR RENT

グラントゥルス馬込 601号室

都営浅草線馬込駅 徒歩3分

東急大井町線荏原町駅 徒歩11分
都営浅草線中延駅 徒歩8分
分譲賃貸マンション

角部屋

TVモニター付
オートロック浴室
乾燥機宅配
ボックス付ペット飼育可能
犬・猫可(小型2匹まで)※保証金
1ヶ月追加

※図面と現況が異なる場合は、現況を優先致します。

賃料	99,000円	管理費	12,000円
間取	1K	専有面積	壁芯23.13㎡
保証金	1ヵ月	礼金	0ヵ月
敷金	0ヵ月	更新料	1ヵ月

住居表示	東京都大田区東馬込1丁目8-1		
建築構造 所在階	鉄筋コンクリート地上11階	所在階	6階
入居日	相談	建物竣工	2010年2月
現況	居住中	退去予定日	2025年5月10日
ペット飼育	可能	くらしど24	2年16,500円
火災保険料	少額短期保険 2年18,000円～	鍵交換代	24,200円

設備						
	オートロック	温水洗浄便座	エレベーター付	ペット可	バルコニー付	収納ボックス付き
備考						
	ペット可	エアコン付	インゾルキー	浴室乾燥機	2Dコンロ	リモコン付のエアコン

- インターネット「Ucom光」（別途契約）
■保証会社必須
■解約2ヶ月前予告 ■短期解約違約金有
■ペット飼育の場合保証金1ヶ月追加
■入居審査後、インターネット・電気・ガス・水道のご利用に関し、業者よりお電話させていただきます。
■駐輪場・駐車場等の確認は共用部管理会社へお問い合わせください。
■居住中・完成前の物件は全て先行契約になります。
■共用部管理会社：㈱日本コミュニティー 03-5366-1222

保証会社	【初回】賃料+管理費合計の50%	55,500円
第1候補	【月次】賃料+管理費合計の1.5%	1,665円

短期違約金	1年未満：総賃料2ヶ月分 (222,000円) 2年未満：総賃料1ヶ月分 (111,000円)
-------	--

原状回復
要項

- 貸室内の清掃（基本料金（別途消費税）～30㎡：48,000円、～50㎡：63,000円、～60㎡：73,000円、61㎡～：専有面積に応じる）
- エアコンクリーニング(1台：13,000円税別)
- ペット飼育可能物件の場合はペット飼育のお客様退去時、消臭消毒費用(15,000円税別)はご負担いただきます。
- 保証金は貸主受領時に全額償却されます。預かり金ではありません。退去時原状回復で借主が負担すべき費用の内、保証金の額までは貸主負担に変更することとし、借主への請求から差し引かれます。

新宿本店

新宿区新宿3-21-4新宿ニューワールドビル1階
TEL：03-6279-2032みずべや
水商売のお部屋

あずま通り店

新宿区歌舞伎町1-8-3良川ビル2階
TEL：03-6205-5732

物件ID: 13569 * 50

木下の賃貸
KINOSHITA GROUP

プレール・ドゥーク戸越銀座通り

住み替え応援システム Re-Room
家賃でポイントがたまる！
住み替えで使ってお得！

安心管理システム24時間管理
学生・女性にオススメ

戸越銀座商店街が目の前！戸越駅より徒歩9分インターネット月額基本使用料無料

オートロック・防犯カメラ・24時間セキュリティシステム・TV付きモニターフォン

ペット相談可(小型犬または猫1匹、敷金2ヶ月)/PET'S ALL RIGHT導入



ACCESS	
都営浅草線 戸越駅 徒歩9分	
JR山手線 大崎 徒歩12分	
東急大井町線 下神明 徒歩12分	
1204号室	賃料 100,000円
	管理費 10,000円
	敷金 0ヶ月 礼金 1ヶ月

OUTLINE			
間取り	1K	タイプ	専有面積 20.19㎡
入居日	2025年03月下旬	内見	3月12日
「木下の賃貸」本の会費 1,980 円(税込)/月額			
所在地	東京都品川区豊町1丁目3-14		
構造	RC造	規模	14階建12階
竣工日	2023年09月	総戸数	66戸
駐車場施設	無	空き	無
駐輪場施設	有	空き	要確認
駐車場敷金	なし	駐車場賃料	0 円/月額
ペット飼育	相談	ペット飼育の場合の敷金 敷金2ヶ月	
方位	北	ガス	パレットガス推奨
*****株式会社キノシタコミュニティ		電気	パレット電気推奨

LEASE CONDITION			
契約期間	2年	更新料	新賃料 1.25 ヶ月
解約予告	1ヶ月前に文書で当社宛に通知		
スタート時登録費用	27,500 円(税込)	消遣代	26,400 円(税込)
定額ルームクリーニング代	63,800 円(税込)		

EQUIPMENT			
オートロック	○	洗濯機乾燥機	○
エレベーター	○	浴室乾燥機	○
TVモニター付きインターフォン	○	洗濯機付鉄扉健康	○
宅配ボックス	○	追い風機	○
ガスコンロ	○	厨房床材フローリング	○
薪クッキングヒーター	○	エアコン	○
相互洗濯台	○	浄水器	○
バルコニー	○	CATV	○
BSアンテナ	○	CSアンテナ	○
カーシェアリング	○		

①保証会社加入必須。
木下グループ保証: 初回保証料80%、利用手数料月額550円(税込)、継続保証委託料20,000円(2年毎)
②木下の賃貸友の会加入必須。入居者補償制度(火災保険)、住まいのトラブル緊急サポート等のサービスを提供。
単身タイプ月額1,980円(税込)→2,640円(税込)/法人プラン月額950円(住まいのトラブル緊急サポートのみ)
③12か月未満の解約時、賃料1か月分の違約金が御座います。
④CATV、BS・CS110°、インターネット等(導入されているか否かは要確認)には別途契約、費用がかかります。
⑤定額ルームクリーニング費用が募集時に設定されている場合、契約時にお支払い頂きます。

※図面と現況が異なる場合には現況を優先とします。

新宿本店

新宿区新宿3-21-4新宿ニートワークビル1階
TEL: 03-6279-2032



みずびた
水商売のお部屋



あずま通り店

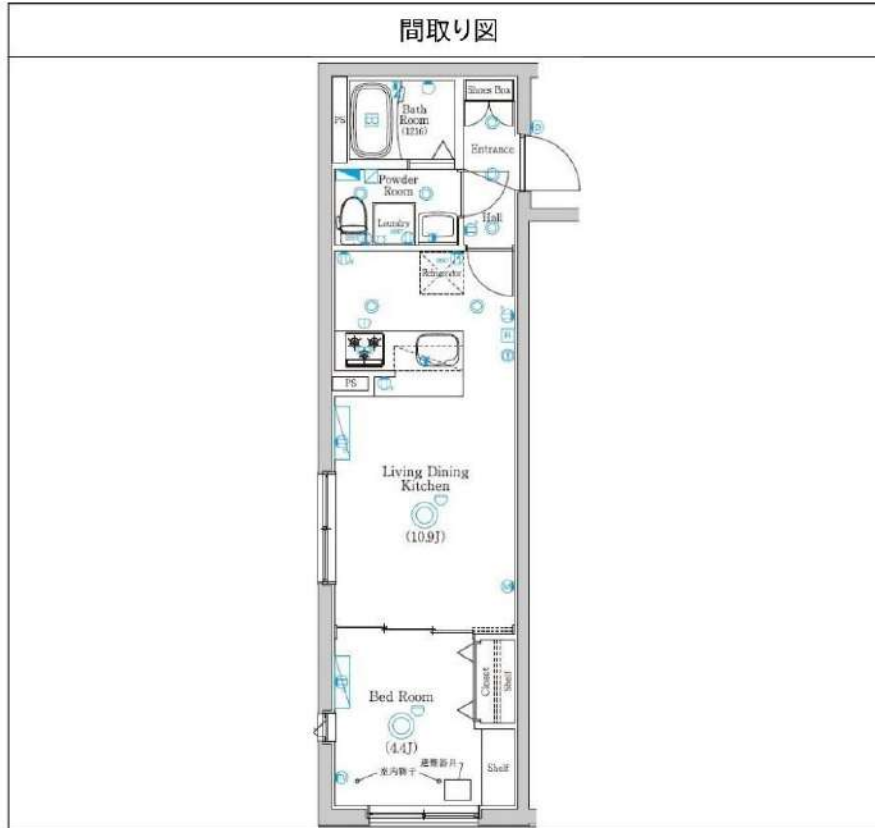
新宿区歌舞伎町1-8-3良川ビル2階
TEL: 03-6205-5732

ラフィスタ鵜の木 401

物件種別	間取り	賃料	管理費等
マンション	1LDK	139,000円	18,000円

【Wi-Fiインターネット無料※ファイバーゲート】築浅高級賃貸マンション 人気の角部屋二面採光

【Wi-Fiインターネット無料※ファイバーゲート】築浅高級賃貸マンション 人気の角部屋二面採光



敷金/保証金	139,000円	礼金/権利金	139,000円
敷引/償却金	139,000円	更新料	1.5ヶ月(新賃料)
更新事務手数料			
その他費用			
物件所在地	東京都大田区鵜の木3丁目8-1		
交通	東急多摩川線 鵜の木駅 徒歩6分 東急池上線 久が原駅 徒歩10分 東急東横線 多摩川駅 徒歩19分		
間取り詳細	LDK 10.90畳		
構造	鉄筋コンクリート 4階 / 4階建		
面積	33.90㎡	向き	北東
築年月	2024年3月	契約期間	普通借家契約 2年
退去日		入居時期	2025年7月10日
駐車場			
設備	浴室乾燥, カウンターキッチン, ガス給湯, バス・トイレ別, CS, シャワー, ガスキッチン, 温水洗浄便座, エアコン, エアコン2台, 室内洗濯機置場, 押入, BS, モニタ付オートロック, 洗面化粧台, ネット使用料不要, クローゼット, 3口以上コンロ, フローリング, トイレ有, ガスコンロ, ユニットバス, バス有, シューズボックス, TVインターホン, デザイナーズ, 風除室, 外壁タイル張り, 宅配BOX		
入居諸条件	ペット可, 事務所不可, 二人入居可		
損害保険	要 25,000円 (2年)		
保証会社	可 保証会社必須/～50%		
備考	■入居中サポート/21450円 ■抗菌代/17600円 ■事務手数料/11000円 ■保証会社必須/～50% ■保険/25000円 ■鍵費用/25300円 ■契約期間(2年普借)※違約金有☆AZPの賃料+1万円でスーパーゼロプラン適用★0 ■ペット飼育時条件有		

※図面と異なる場合は現況を優先となります。

新宿本店 新宿区新宿3-21-4新宿ニューワークビル1階
TEL: 03-6279-2032



みずべや
水商売のお部屋



あずま通り店 新宿区歌舞伎町1-8-3良川ビル2階
TEL: 03-6205-5732