

トーシンフェニックス神田岩本町式番館 203

物件種別	間取り	賃料	管理費等
マンション	1K	90,000円	8,000円

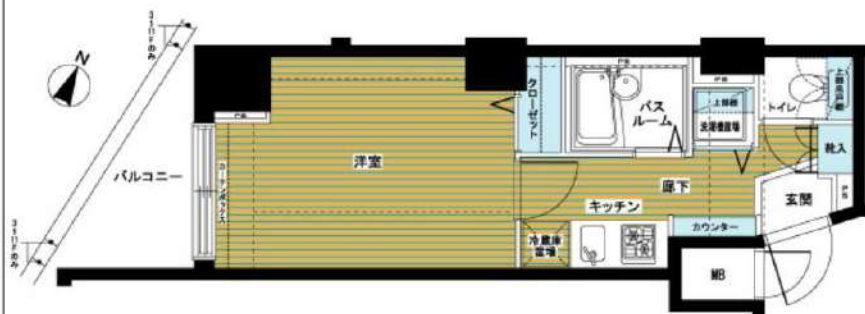
敷金/保証金	90,000円	礼金/権利金	0円
敷引/償却金		更新料	1ヶ月(新賃料)
更新事務手数料			
その他費用	<small>[-一時金] 鍵交換費用(税込): 27,500円 [月次費用] 家財保険+付帯サービス(税込): 1,735円 [備考] ■契約時: 当月分+翌月分の賃料・管理費をお支払い頂きます ■解約時: ルームクリーニング費用及び借主負担分の原状回復費用をお支払い頂きます</small>		
物件所在地	東京都千代田区岩本町2丁目1-4		
交通	都営新宿線 岩本町駅 徒歩4分 山手線 神田駅 徒歩6分 山手線 秋葉原駅 徒歩9分		
間取り詳細	2階: 洋室 6.50畳		
構造	鉄骨鉄筋コンクリート 2階 / 14階建		
面積	22.63㎡	向き	南西
築年月	2004年1月26日	契約期間	普通借家契約 2年
退去日		入居時期	相談
駐車場	駐輪場 バイク置き場		
設備	2口ガス バス・トイレ別 浴室換気乾燥機 エアコン フローリング 室内洗濯機置場		
入居諸条件			
損害保険			
保証会社	必須 トーシンライフ、オリコフォレントインシュア、全保連/保証料: 初回=賃料等×50%、月額=賃料等×1%		
備考	■民泊利用不可 ■自転車: 月額500円 バイク: 月額1,000~2,000円 ※要空き確認・2年分一括払い ■部屋タイプ: C ※内装は入居までに変更となる場合がございます ■外国籍相談可(申込条件: 在留カード必須、日本語読み書き出来る方、連帯保証人必須: 日本人又は永住者) ■一部法人保証会社未加入時: 敷金・礼金を各1ヶ月追加 ◆内見予約は『スマート内覧』◆		

外観



その他

間取り図



新宿本店 新宿区新宿3-21-4新宿ニューターワビル1階
TEL: 03-6279-2032



みずべや
水商売のお部屋



あずま通り店 新宿区歌舞伎町1-8-3良川ビル2階
TEL: 03-6205-5732

ジェノヴィア浅草II スカイガーデン 1001

物件種別	間取り	賃料	管理費等
マンション	1K	102,000円	15,000円

セキュリティ充実!嬉しい独立洗面台、2口ガスキッチン!ペット可
高級分譲賃貸マンション♪

セキュリティ充実!嬉しい独立洗面台、2口ガスキッチン!ペット可 高級分譲賃貸マンション♪

外観



その他



間取り図



敷金/保証金	102,000円	礼金/権利金	102,000円
敷引/償却金	102,000円	更新料	1.5ヶ月 (新賃料)
更新事務手数料			
その他費用			
物件所在地	東京都台東区千束3丁目27番12号		
交通	つくばエクスプレス 浅草[つくばEXP]駅 徒歩11分 東京メトロ日比谷線 三ノ輪駅 徒歩11分 東京メトロ銀座線 浅草駅 徒歩21分		
間取り詳細			
構造	鉄筋コンクリート 10階 / 11階建		
面積	25.50㎡	向き	北東
築年月	2016年6月	契約期間	普通借家契約 2年
退去日		入居時期	2025年5月29日
駐車場	駐輪場 バイク置き場		
設備	浴室乾燥, ガス給湯, バス・トイレ別, CS, シャワー, 2口コンロ, ガスキッチン, 温水洗浄便座, エアコン, 洗面所独立, 室内洗濯機置場, 押入, BS, モニタ付オートロック, システムキッチン, クローゼット, フローリング, トイレ有, ガスコンロ, ユニットバス, ガスコンロ設置済, バス有, シューズボックス, 洗面化粧台, TVインターホン, デザイナーズ, エレベーター, 外壁タイル張り, 宅配BOX		
入居諸条件	ペット可, 事務所不可, 二人入居可		
損害保険	要 23,000円 (2年)		
保証会社	必須 保証会社必須/～50%		
備考	■入居中サポート/21450円 ■抗菌代/17600円 ■事務手数料/11000円 ■保証会社必須/～50% ■保険/23000円 ■鍵費用/22000円 ■契約期間(2年普借)※違約金有☆AZPの賃料+1万円でスーパーゼロプラン適用★0 ■ペット飼育時条件有		

新宿本店

新宿区新宿3-21-4新宿ニューターワビル1階
TEL: 03-6279-2032



みずべや
水商売のお部屋



あずま通り店

新宿区歌舞伎町1-8-3良川ビル2階
TEL: 03-6205-5732

ZOOM秋葉原NORTH 201

物件種別	間取り	賃料	管理費等
マンション	1R	110,000円	15,000円

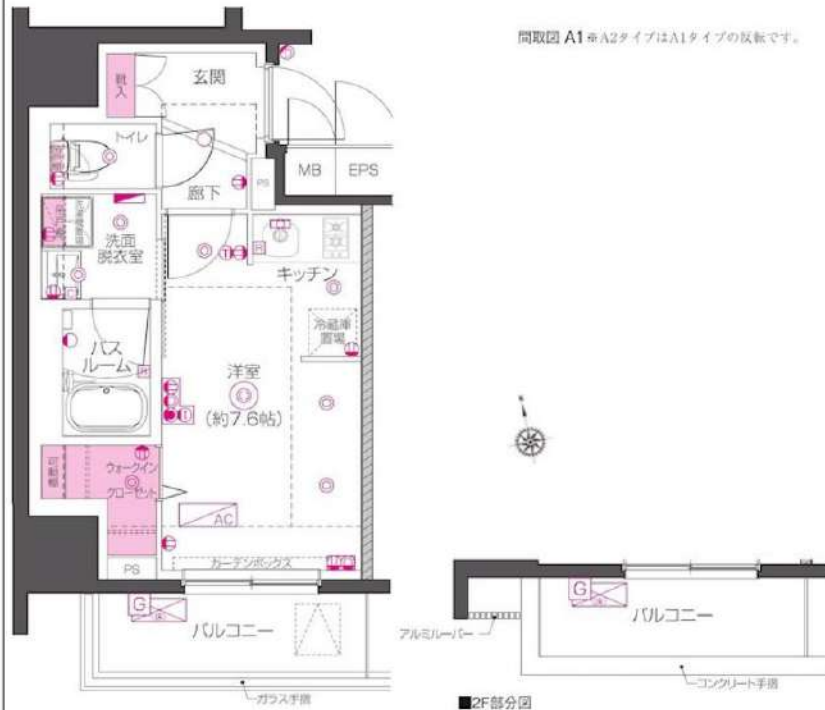
敷金/保証金	110,000円	礼金/権利金	0円
敷引/償却金		更新料	1ヶ月(新賃料)
更新事務手数料			
その他費用	<small>[-一時金] 鍵交換費用(税込): 33,000円 [月次費用] 家財保険+付帯サービス(税込): 1,735円 (備考) ■契約時: 当月分+翌月分の賃料・管理費をお支払い頂きます ■ペット飼育時: 敷金1ヶ月追加(別途飼育相則参照・要申請書) ■解約時: ルームクリーニング費用及び借主負担分の原状回復費用をお支払い頂きます</small>		
物件所在地	東京都台東区台東2丁目3-3		
交通	都営大江戸線 新御徒町駅 徒歩8分 東京メトロ日比谷線 仲御徒町駅 徒歩10分 山手線 秋葉原駅 徒歩12分		
間取り詳細	2階: 洋室 7.60畳		
構造	鉄筋コンクリート 2階 / 12階建		
面積	28.27㎡	向き	南
築年月	2023年3月28日	契約期間	普通借家契約 2年
退去日		入居時期	相談
駐車場	駐輪場 バイク置き場		
設備	2口ガス バス・トイレ別 独立洗面台 浴室換気乾燥機 温水洗浄便座 追焚 脱衣室 エアコン 角部屋		
入居諸条件	ペット可		
損害保険			
保証会社	必須 トーシンライフ、オリコフォレントインシュア、全保連/保証料: 初回=賃料等×50%、月額=賃料等×1%		
備考	■民泊利用不可 ■自転車: 月額500円 バイク: 月額2,000円 ※要空き確認・2年分一括払い ■部屋タイプ: A1 ■一部法人保証会社未加入時: 敷金・礼金を各1ヶ月追加 ◆内見予約は『スマート内覧』◆外国籍相談可(申込条件: 在留カード必須、日本語読み書き出来る方、連帯保証人必須: 日本人又は永住者)		

外観



その他

間取り図



新宿本店

新宿区新宿3-21-4新宿ニューターワビル1階
TEL: 03-6279-2032



みずべや
水筒売のお部屋



あずま通り店

新宿区歌舞伎町1-8-3良川ビル2階
TEL: 03-6205-5732

賃料	間取り	専有面積
112,000円	1K	31.62m ²

主要駅へのアクセス良好!

東京メトロ日比谷線 小伝馬町駅 徒歩4分
都営新宿線 岩本町駅 徒歩5分

貸マンション

グラントウールス神田岩本町 1301号室



外観写真
イメージ

敷金	1ヶ月	礼金	1ヶ月
管理費	15,000円	築年月	2005年11月
住所	千代田区岩本町2丁目8-5		
構造・階建	鉄筋コンクリート造 13階/13階建		
契約期間	普通借家 2年	方位	北
現況	退去予定 4/27	入居可能時期	相談

- 備考
- ・更新料:新賃料の1か月分 ※更新事務手数料:15,000円(税別)
 - ・火災保険:20,000円|2年契約
 - ・鍵交換:30,000円(税別) ※種類により変動あり
 - ・24時間駆けつけサービス:15,000円(税別)/2年契約
 - ・入居時抗菌費用:12,000円(税別)
 - ・敷金がある場合、退去時1か月償却
 - ・保証会社利用料:初回50% ※1年毎10,000円
※別途収納手数料がかかる場合あり
 - ・契約事務手数料:10,000円(税別)
 - ・図面と現況が異なる場合は現況優先とします
 - ・短期解約違約金有
1年未満:賃料2ヵ月分

※退去前物件のお申し込みは、先行契約となります!

設備情報

キッチンタイプ:システムキッチン/コンロ:ガスコンロ付/
バスタイレ:別室/バス/追い焚き給湯/浴室乾燥機/
トイレ/温水洗浄便座/オートバス/シャワー/給湯/
洗面所独立/洗面所/洗面台/エアコン/
洗濯機置き場:有り(室内)/インターホン/
オートロック:モニタ付き/防犯カメラ/
インターネット:対応/ガス種類:都市ガス/水道:公営/
排水:公共下水/保証人:不要/外国人:可/留学生:可/
学生:可/24時間換気システム/バルコニーの面数:1面/
収納/クローゼット/シューズボックス/宅配ボックス

新宿本店 新宿区新宿3-21-4新宿ニュータウンビル1階
TEL:03-6279-2032



みずべや
水商売のお部屋



あずま通り店 新宿区歌舞伎町1-8-3良川ビル2階
TEL:03-6205-5732

アイルプレミアム本駒込 201号室

物件概要

- ◆所在地 : 東京都文京区本駒込3-22-3
- ◆構造 : 鉄筋コンクリート造 地上12階建
- ◆築年月 : 令和5(2023)年 8月
- ◆専有面積 : 26.59㎡ ◆バルコニー面積 : 3.26㎡
- ◆間取り : 1K ◆用途 : 住居専用
- ◆総戸数 : 29戸
- ◆建物管理会社: 南海ビルサービス株式会社(03-3547-4102)
※共用部設備・空き状況は上記へお問合せください

契約条件

- ◆敷金 : 1ヶ月 ◆礼金 : 1ヶ月
- ※大手法人等、保証会社未加入の場合は、敷金2ヶ月・礼金2ヶ月
- ◆更新料 : 新賃料1.5ヶ月分
- ◆更新手数料 : 22,000円
- ◆解約予告 : 2ヶ月前
- ◆入居日 : 相談

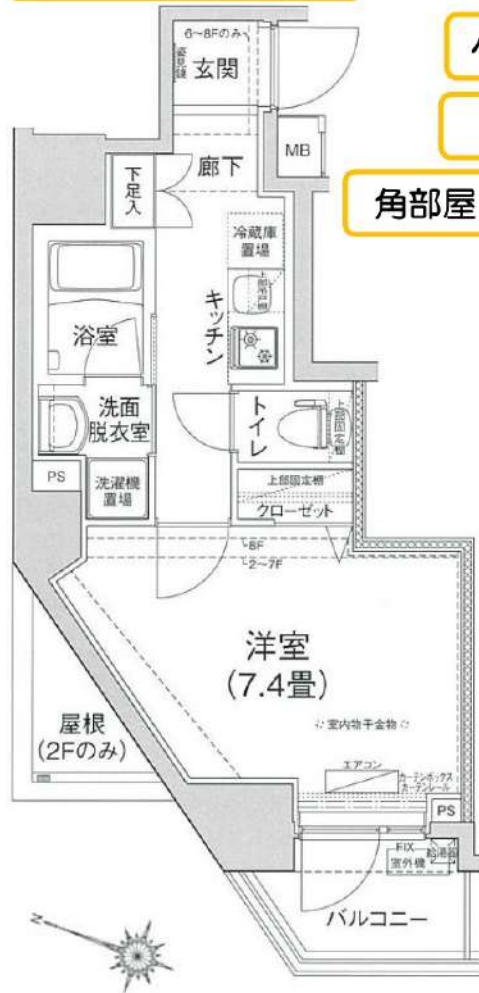
その他条件

- ※事務手数料: 13,200円
- ※当社指定家財保険加入義務有(新規・更新): 16,800円~(2年間)
- ※鍵交換費用: 27,500円
- ※保証会社加入義務有(賃料と共益費総額の50%~)
- 次年度以降保証料10,000円~/年(一部、850円~/月 プラン有)
- ※24時間安心サポート加入義務有(2年間): 16,500円
- ※言語対応サービス: 1,500円/月(加入対象者: 外国籍入居者)
- ※退去時基本クリーニング費用: 1,650円/㎡
- ※ペット飼育相談可(小型犬又は猫いずれか1匹)
飼育の場合、敷金+1ヶ月(契約時償却)

賃料	共益費
120,000円	12,000円

- ※ マイソク内表示、全て税込価格
- ※ 図面と現況が異なる場合は現況を優先と致します。

分譲賃貸マンション



ペット飼育相談可能

3路線4駅利用可

角部屋

インターネット無料

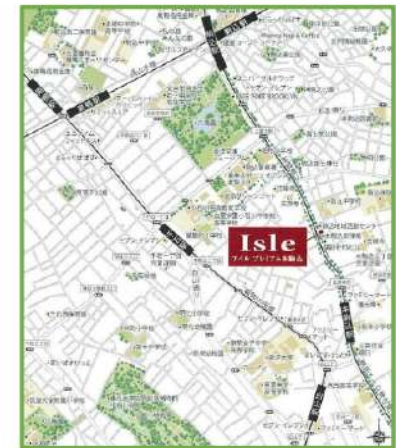
【設備: 専有部】

- ◆エアコン
- ◆温水シャワー洗浄機能便座付きトイレ
- ◆浴室換気乾燥暖房機
- ◆独立洗面台
- ◆システムキッチン
- ◆室内洗濯機置場
- ◆フローリング
- ◆クローゼット
- ◆姿見鏡
- ◆シューズボックス

【設備: 共用部】

- ◎オートロック
- ◎TVモニター付インターホン
- ◎宅配ロッカー
- ◎エレベーター
- ◎防犯カメラ
- ◎駐輪場
- ◎バイク置場

東京メトロ南北線「本駒込」駅まで 徒歩5分(2番出口)
東京メトロ南北線「駒込」駅まで 徒歩11分(1番出口)
都営地下鉄三田線「千石」駅まで 徒歩10分(A1出口)
都営地下鉄三田線「白山」駅まで 徒歩10分(A3出口)
JR山手線「駒込」駅まで 徒歩13分



新宿本店 新宿区新宿3-21-4新宿ニュータウンビル1階
TEL: 03-6279-2032



みずべや
水商売のお部屋



あずま通り店 新宿区歌舞伎町1-8-3良川ビル2階
TEL: 03-6205-5732

RENECAT導入済物件★消臭抗菌効果が半永久持続
★家具・家電付賃貸へ変更可★すぐお住まいになれます

Access

JR山手線
「神田」駅徒歩 6分



JR山手線
「秋葉原」駅徒歩 9分

- タイル貼りの美しい外観
- TVモニター付オートロックシステム
- 共用部防犯カメラ設置
- エレベーター内防犯カメラ
- 防犯性に優れたディンプルキー
- エアコン標準装備
- オリジナルシステムキッチン
- 2口ガスコンロ
- 床フローリング仕様
- ★浴室換気暖房乾燥機

- パウダールーム洗面台
- 収納便利なクローゼット
- BS・110°CS(別途費用)
- 東京ケーブルネットワーク(別途費用)
- 24時間利用可能ゴミ置場
- 24時間受取可能宅配BOX
- 駐輪場(空き条件等含め要確認)
- バイク置場(空き条件等含め要詳細確認)
- 平置駐車場(空き条件等含め、要確認)
- ペット可:別途敷金1ヶ月小型1匹まで

1001 号室 専有面積 32.40㎡

間取 1LDK

賃料 149,000 円/月

共益費 15,000 円/月

物件概要

所在地 / 東京都千代田区岩本町2丁目1-7
構造・規模 / 鉄筋コンクリート造 14階建
総戸数 / 71 戸
築年月 / 2014年03月07日
入居日 / 2025年05月25日

契約条件

敷金0ヶ月・礼金0ヶ月

SC保証システム利用料:家賃総額55%(最低金額5.5万円)
保証人付プラン:家賃総額の30%(最低金額3万円)
24Hサポート料22,000円/1年・鍵交換代22,000円
室内抗菌処理代17,600円事務手数料11,000円
当社指定火災保険(ジック)加入の事(別途費用)
※賃料口座引落し(口座振替手数料別途費用有)
普通賃貸借1年契約(更新型)※
※1、2回目の更新時5%の賃料改定あり。更新料は1回のみ。
2回目以降の更新料は無い為、安心して永くお住まいいただけます



24時間安心サポート

設備のトラブルに24時間365日の受付体制

医療健康サービス 24

看護師が24時間365日相談可※適応条件有

※図面と現況が異なる場合、現況優先とさせていただきます。

新宿本店 新宿区新宿3-21-4新宿ニュータワービル1階
TEL: 03-6279-2032



みずべや
水商売のお部屋



あずま通り店 新宿区歌舞伎町1-8-3良川ビル2階
TEL: 03-6205-5732

ZOOM浅草WEST 1101

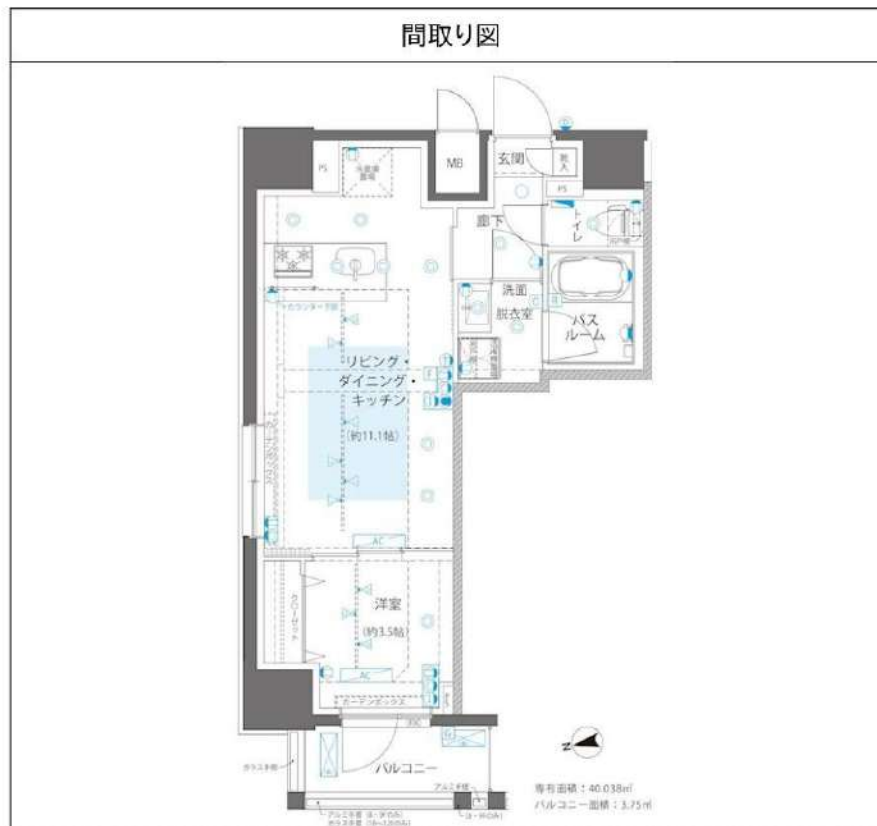
物件種別	間取り	賃料	管理費等
マンション	1LDK	174,000円	15,000円

敷金/保証金	174,000円	礼金/権利金	0円
敷引/償却金		更新料	1ヶ月(新賃料)
更新事務手数料			
その他費用	<small>[-一時金] 鍵交換費用(税込): 33,000円 [月次費用] 家財保険+付帯サービス(税込): 1,835円 (備考) ■契約時: 当月分+翌月分の賃料・管理費をお支払い頂きます ■ペット飼育時: 敷金1ヶ月追加(別途飼育相則参照・要申請書) ■解約時: ルームクリーニング費用及び借主負担分の原状回復費用をお支払い頂きます</small>		
物件所在地	東京都台東区松が谷2丁目22-5		
交通	つくばエクスプレス 浅草[つくばEXP]駅 徒歩7分 東京メトロ銀座線 田原町駅 徒歩9分 東京メトロ銀座線 稲荷町駅 徒歩9分		
間取り詳細	11階: LDK 11.10畳, 洋室 3.50畳		
構造	鉄筋コンクリート 11階 / 12階建		
面積	40.03㎡	向き	西
築年月	2023年1月20日	契約期間	普通借家契約 2年
退去日		入居時期	即入居
駐車場	駐輪場 バイク置き場		
設備	3口ガス(グリル付) 独立洗面台 脱衣室 浴室乾燥機 温水洗浄便座 室内洗濯機置場 床暖房 エアコン		
入居諸条件	ペット可, 二人入居可		
損害保険			
保証会社	必須 トーシンライフ、オリコフォレントインシュア、全保連/保証料: 初回=賃料等×50%、月額=賃料等×1%		
備考	■民泊利用不可 ■自転車: 月額500円 バイク: 月額1,000円 ※要空き確認・2年分一括払い ■部屋タイプ: F2 ■一部法人保証会社未加入時: 敷金・礼金を各1ヶ月追加 ■外国籍相談可(申込条件: 在留カード必須、日本語読み書き出来る方、連帯保証人必須: 日本人又は永住者) ◆内見予約は「スマート内覧」◆		

外観



その他



新宿本店 新宿区新宿3-21-4新宿ニュートワビル1階
TEL: 03-6279-2032



みずまべぴや
水商売のお部屋



あずま通り店 新宿区歌舞伎町1-8-3良川ビル2階
TEL: 03-6205-5732