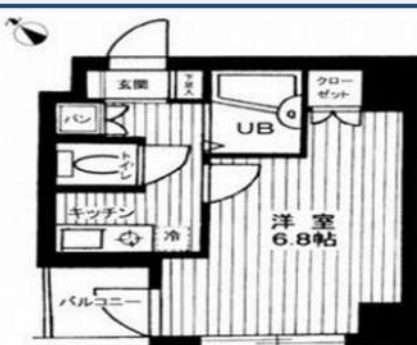


For Rent 賃貸マンション

シンシア代田橋

京王線「笹塚」駅徒歩8分
京王線「代田橋」駅徒歩5分



102号室

【物件概要】

- 名称 / シンシア代田橋
- 所在地 / 東京都世田谷区大原1丁目60番7号
- 構造 / 鉄筋コンクリート造 地上6階建て
- 竣工 / 2002年2月
- 交通 / 京王線「笹塚」駅 徒歩 8分
京王線「代田橋」駅 徒歩 5分

□設備概要

- ◇TVEモニター付オートロック
- ◇エアコン1基
- ◇浴室乾燥機
- ◇BSアンテナ
- ◇宅配ボックス
- ◇インターネット (NTT) ※個別契約
- ◇1口ガスキッチン
- ◇室内洗濯機置場
- ◇暖房便座
- ◇エレベーター1基
- ◇無料駐輪場

※参考写真

京王線「新宿」駅まで直通5分☆
～京王線利用～

バストイレ別

礼金0.5ヶ月!

★ライフラインに関して★申込自由★
★電気含むその他ライフライン→ライフライン取扱業者からご案内
事前にご案内をお願いします! ※対象物件あり

【賃貸条件】

- 礼金 / 0.5ヶ月
- 敷金 / 1ヶ月
- 更新料 / 新賃料1ヶ月分
- 火災保険料 / 18,000円
- 条件 / 文書事務手数料 11,000円(税込)
鍵交換費用 33,000円(税込)
短期解約違約金特約有
(1年未満2ヶ月 2年未満1ヶ月)
2人入居の場合敷金+1ヶ月 (償却)
ステージ安心サポート24 19,800円 (税込)
- その他 / 保証会社加入のご
保証人不要プランご相談可能
初回保証料: 毎月支払額の50%
※学生プラン有り: 初回保証料 10,000円～
月額保証料 800円
※保証会社利用しない場合は、敷金2ヶ月

～ご利用保証会社～

エポスROOM iD・ルームバンクインシュア

※初期費用のお支払いにクレジットカード決済をご利用可

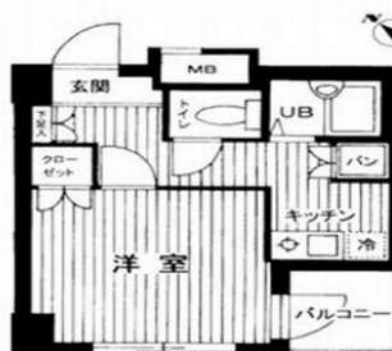
※法人様契約の際の諸条件は別途お問い合わせ下さい。

【募集賃料】

号室	間取り	賃料	専有面積	現況
102	1K	77,000円	21.40㎡	3/27退去予定
306	1K	81,000円	21.77㎡	現空
405	1K	81,000円	21.40㎡	3/25退去予定
管理費 3,000円				

※退去時、貸主の指定業者による室内のクリーニング費用(44,000円・税込)・エアコン内部洗浄(14,300円・税込/台)は借主様負担となります。

図面と現況が異なる場合は、現況優先と致します



405号室



306号室

新宿本店 新宿区新宿3-21-4新宿ニューターワビル1階
TEL: 03-6279-2032



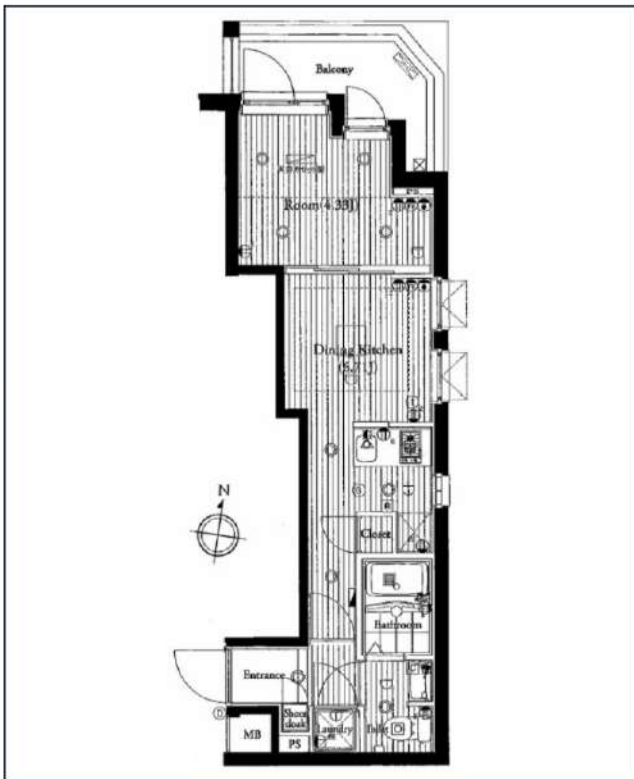
みずべや
水商売のお部屋



あずま通り店 新宿区歌舞伎町1-8-3良川ビル2階
TEL: 03-6205-5732

ビバリーホームズ荻窪 II

外国籍・留学生相談 ペット飼育相談



※現況と図面に相違がある場合は、現況優先となります。

東京メトロ丸ノ内線「荻窪」徒歩15分
JR中央・総武線「荻窪」徒歩17分
JR中央・総武線「阿佐ヶ谷」徒歩18分

号室	賃料
305	84,000円

管理費	10,000円		
敷金	0ヶ月	礼金	1ヶ月
その他費用	鍵交換費用27,500円、ハウスクリーニング59,400円(入居時)、24H生活サポート19,800円(入居時)、契約事務手数料11,000円(入居時)		
所在地	〒167-0032 東京都杉並区天沼2丁目42-18		
構造・階建	RC 3階部分 / 5階		
築年月	2010年6月	専有面積	26㎡
間取り	1DK	開口向き	北
契約期間	普通借家2年	更新料	1.5ヶ月(新賃料)
保険	20,000円 2年	更新事務手数料	
保証会社	株式会社エポスカード 100%プラン 保証料(初回契約時)100%、保証料(月額)1.5%、		
退去予定日	2025年5月31日	入居時期	2025年6月中旬
備考	<ul style="list-style-type: none"> ・原則契約時にルームクリーニング代 退去時支払い相談可能 ・短期解約違約金有 1年未満の解約で総賃料の2ヶ月分、1年以上2年未満の解約で総賃料の1ヶ月分 ・ペット飼育時、クリーニング費用とは別途、敷金1ヶ月増額/退去時償却→敷金以上は別途請求致します ・解約予告2ヶ月前 		

・BS/CS/CATV(要確認) ・インターネット対応:NTT/KDDI/JCOM(要確認) ・駐車場/駐輪場/バイク置き場(要空確認) ・退去前の申込は先行契約です ・原則、申し込みから2週間以内での契約締結が必須 ・保証会社利用料50%に変更の場合は表記ADより-70、保証会社非加入の場合は表記ADより-100 ・解約時は日割り計算を行わず、月割りでの解約となります

駐輪場等の空き確認はこちらへ→ 日本管財住宅管理株式会社 関東支店 03-5299-0858

新宿本店 新宿区新宿3-21-4新宿ニュートラフビル1階
TEL: 03-6279-2032



みずべや
水商売のお部屋



あずま通り店 新宿区歌舞伎町1-8-3良川ビル2階
TEL: 03-6205-5732

賃貸マンション

積水ハウス ベレオ

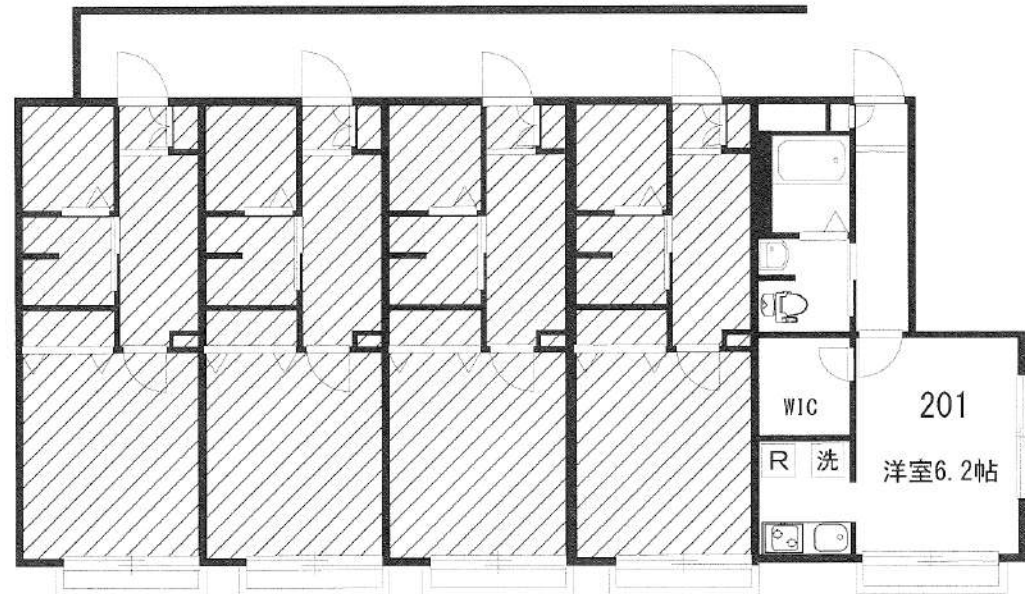
京王線 芦花公園6分
八幡山 10分

■物件概要

所在地：世田谷区南烏山1丁目8-23
交通：京王線『芦花公園』徒歩6分
構造：鉄骨造2階建
竣工：平成22年3月
礼金：1ヶ月
敷金：1ヶ月
償却：解約時に賃料の1ヶ月分を償却
備考：室内洗濯機置場、
システムキッチン（2口ガスコンロ）、
エアコン、フローリング、オートロック
フレッツ光ネクスト対応、
地デジBS/CS110° アンテナ

トイレ・バス・洗面独立型

リチェルカーレ芦花公園



- 陽当り良好、全室南向き
- 独立洗面台、大型収納
- 室内洗濯機置場
- オートロック、全戸シャッター付
- フレッツ光ネクスト対応
- 通勤通学ラクラク
～渋谷・新宿 20分圏～

201号 賃料 85,000円

各部屋共通 共益費：3,000円

専有面積：22.68㎡(201以外) 26.02㎡(201)

※当社指定の火災保険 18,000円
ホームマイスター24 16,500円
保証会社必須 (契約時50%毎月1%年間更新料1万円)
に加入していただきます

現況優先

新宿本店 新宿区新宿3-21-4新宿ニューワールドビル1階
TEL：03-6279-2032



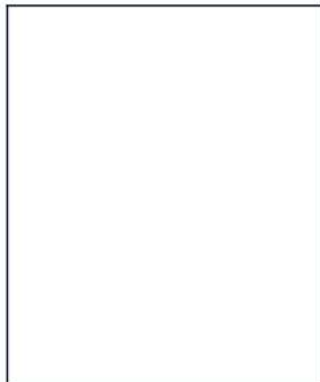
みずべや
水商売のお部屋



あずま通り店 新宿区歌舞伎町1-8-3良川ビル2階
TEL：03-6205-5732

アクセスガレリアレジデンス東高円寺

外国籍・留学生相談可能



*現況と図面に相違がある場合は、現況優先となります。

東京メトロ丸ノ内線「東高円寺」徒歩5分
JR中央線「高円寺」徒歩15分
東京メトロ丸ノ内線「新中野」徒歩18分

号室	賃料
201	108,000円

管理費	15,000円		
保証金	1ヶ月	礼金	0ヶ月
その他費用	鍵交換費用27,500円、ハウスクリーニング77,000円(退去時)、エアコン分解清掃16,500円(退去時)、契約事務手数料11,000円(入居時)、24時間生活サポート16,500円(入居時)、室内抗菌費用16,500円(入居時)		
所在地	〒166-0011 東京都杉並区梅里1丁目22-25		
構造・階建	RC 2階部分 / 5階		
築年月	2020年3月	専有面積	25.3㎡
間取り	1K	開口向き	東
契約期間	普通借家2年	更新料	1.5ヶ月(新賃料)
保険	20,000円 2年	更新事務手数料	22000円税込み
保証会社	株式会社ルームバンクインシュア(新) 初回保証料50~100% 年毎10,000~12000円または月次1.5% 家賃引落手数料月額330円~		
退去予定日	2025年5月24日	入居時期	相談
備考	<ul style="list-style-type: none"> ・保証金契約時償却に原状回復費用は含まれません ・外国籍の方は契約時ルームクリーニング代必須 ・短期解約違約金有⇒2年未満の解約で賃料、管理費総額1ヶ月 ・解約予告2ヶ月前 		

・駐輪場(要空確認) ・退室前の申込みは先行契約となります

駐輪場等の空き確認はこちらへ→ 株式会社アセットコミュニティ 03-5322-3366

新宿本店 新宿区新宿3-21-4新宿ニュータワービル1階
TEL: 03-6279-2032

みずべや
水商売のお部屋

あずま通り店 新宿区歌舞伎町1-8-3良川ビル2階
TEL: 03-6205-5732

三茶レジデンス 105

築浅！2023年2月築♪入居日から使えるインターネット無料★



●インターネット無料：レジデンシャルインターネット（最大通信速度1Gbps・差せば使えるタイプ）●駐輪場：建物全体で7台まで・1世帯1台まで、バイク不可●エアコン・照明器具の設置場所・台数は確認中



住所		
東京都 世田谷区太子堂 5-24-9		
アクセス		
●東急世田谷線 西太子堂駅 徒歩5分 ●東急田園都市線 三軒茶屋駅 徒歩10分		
賃料		共益費
150,000円		5,000円
敷金	礼金	敷金償却
--	1ヶ月	-
その他費用		間取り
●Art Club <月額> 1,320円 (税込) ●鍵交換代 33,000円 (税込) ●諸経費 3,300円 (税込)		1LDK
		専有面積
		34.78㎡
保証会社		
全保連：契約時月額賃料の50% (最低保証料20,000円) 1年毎に13,000円 GTN：月額費用の60% (加入料下限30,000円) 月額保証料2% (最低保証料1,000円) ※外国籍の方		
契約形態	契約期間/解約予告	
普通借家	2年/1ヶ月前通知	
更新料	更新事務手数料	
新賃料の1ヶ月分	-	
構造/所属階	築年月	総戸数
木造 3階建て/1階	2023年02月	10戸
退去予定日	入居可能目安	
2025年4月28日	2025年5月中旬	
備考		
●Art Club：家財保険・24時間対応が特徴のサービス●諸経費：書類作成・郵送料金●契約開始後2年未満解約の場合違約金1ヶ月（賃料+共益費）有●退去時エアコン洗浄費用1台10,000円（税別）●設備・間取詳細は空き次第確認します		

■申込時注意 ●個人契約時：入居者本人のみ契約可●スカイレント保証：学生・アルバイト・派遣社員・無職の方は連帯保証人必須●大手法人契約時：普通借家契約の相談可●広告期限：2025年05月末迄 ●現況優先。写真は同物件・別部屋の場合有●消費税額：適用税率に準ずる●図面の寸法：目安であり現況優先●洗濯パン寸法：外寸●カーテンレール寸法：高さは固定ランナー下から床マイナス1cm、幅は固定ランナーの端から端まで

新宿本店 新宿区新宿3-21-4新宿ニートワークビル1階
TEL：03-6279-2032



みずべや
水商売のお部屋



あずま通り店 新宿区歌舞伎町1-8-3良川ビル2階
TEL：03-6205-5732