

アンブルール フェール ミエ

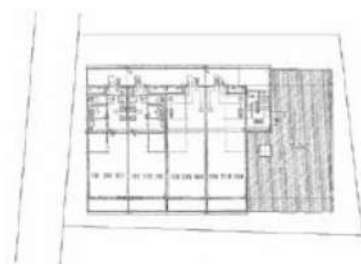
住み替え応援システムRe・Room
家賃でポイントがたまる！
住み替えて使ってお得！

安心管理システム24時間管理
学生・女性にオススメ

オートロック完備！南東向き・角部屋！洋室約8.9帖+WIC

インターネット月額基本使用料無料(BBM-NET)

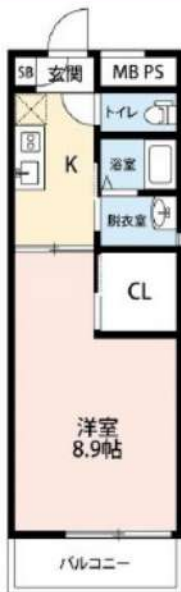
駅周辺には商店街やスーパーがあり、利便性も良いです！



新生活応援
家具家電リース

【配達料無料】 【設置料無料】 【撤去料無料】

1ヶ月	家賃 4,500円	家賃 9,900円
2ヶ月	家賃 4,400円	家賃 8,800円



木下の賃貸友の会
詳細はこちら▶



※図面と現況が異なる場合には現況を優先とします。

ACCESS	
東京メトロ有楽町線 地下鉄赤塚駅 徒歩3分	
東武東上線 下赤塚 徒歩3分	
東京メトロ副都心線 地下鉄成増 徒歩17分	
204号室	賃料 80,000円
	管理費 3,000円
	敷金 0ヶ月 礼金 1ヶ月

OUTLINE			
間取り	1K	タイプ	専有面積 27.8㎡
入居日	2025年05月中旬	内見	不可
「木下の賃貸」友の会費 1,980 円(税込)/月額			
所在地	東京都板橋区赤塚2丁目15-3		
構造	鉄骨造	規模	3階建2階
竣工日	2007年12月	総戸数	12戸
駐車場施設	無	空き	無
駐輪場施設	有	空き	要確認
駐車場敷金	なし	駐車場賃料	0 円/月額
ペット飼育	不可	ペット飼育の場合の敷金	
方位	南東	ガス	パレットガス推奨
建物管理会社	株式会社木下の賃貸	電気	パレット電気推奨

LEASE CONDITION			
契約期間	2年	更新料	新賃料 1.25 ヶ月
解約予告	1ヶ月前に文書で当社宛に通知		
スマートロック登録費用	22,000 円(税込)	消毒代	26,400 円(税込)
定額ルームクリーニング代	63,800 円(税込)		

EQUIPMENT			
オートロック	○	洗濯機置場	○
エレベーター	○	浴室乾燥機	○
TVモニター付きインターフォン	○	洗浄機能付暖房便座	○
宅配ボックス	○	追い焚き	○
ガスコンロ	○	居室床材フローリング	○
IHクッキングヒーター	○	エアコン	○
独立洗面台	○	浄化槽	○
		バルコニー	○
		CATV	○
		BSアンテナ	○
		CSアンテナ	○
		カーシェアリング	○

備考

①保証会社加入必須。木下グループ保証：初回保証料80%、利用手数料月額550円(税込)、継続保証委託料20,000円(2年毎)
 ②木下の賃貸友の会加入必須。入居者補償制度、住まいのトラブル緊急サポート等のサービスを提供。月額1,980円(税込)~/法人プラン月額990円(住まいのトラブル緊急サポートのみ)
 ③12か月未満の解約時、賃料1か月分の違約金が御座います。
 ④CATV、BS・CS110°、インターネット等(導入されているか否かは要確認)には別途契約、費用がかかります。
 ⑤BBM-NET完備。月額基本使用料は無料ですがオプションサービス(物件により利用できない場合があります)には別途費用がかかります。

新宿本店 新宿区新宿3-21-4新宿ニュータワービル1階
TEL: 03-6279-2032



みずべや
水商売のお部屋



あずま通り店 新宿区歌舞伎町1-8-3良川ビル2階
TEL: 03-6205-5732

西武新宿線「武蔵関」駅 徒歩5分 東武東上線「ときわ台」駅 徒歩13分
東武東上線「中板橋」駅 徒歩17分

FR :

クレヴィスタ練馬武蔵関 202

東京都練馬区関町東2丁目6-12

構造 鉄筋コンクリート5階建

面積 25.64㎡

竣工 2018年11月

間取り 1K

退去予定日：
方角：西



セールスポイント

こだわりポイント満載のクレヴィスタ練馬武蔵関。室内設備は浴室乾燥機・洗面所独立などが揃っているので、快適に過ごしやすいお部屋になります。セキュリティ面は、TVインターホン・オートロックなど充実しているので、防犯対策もばっちりです。練馬区エリアと西武新宿線武蔵関付近での賃貸マンション、賃貸アパートをお探しの方はぜひコチラからお問い合わせやご連絡を下さい。

スマートホーム

スマホアプリ「Space Core」で利用可。お部屋により設置されている機器が異なる場合や、非設置の物件もございますので現地をご確認ください。【機能】①スマートロック②温湿度センサー③室内防犯カメラ④赤外線家電操作機能⑤管理会社とのチャット機能など

※図面と現況が異なる場合は現況優先になります。



▼賃貸借条件

賃料	81,000円
共益費	15,000円
契約期間	2年
更新料	新賃料の1ヶ月
▼その他条件	
ペット	相談
法人	可
外国籍	社会人/大学生 敷金+1 上記以外 敷金+3 償却1

※法人(保証会社不可):敷金+2ヶ月/礼金+2ヶ月
※水・風可:敷金+1ヶ月
※2人入居:敷金+1ヶ月
※ペット:小型犬+1ヶ月/猫+1.5ヶ月(償却)
※不動産業者入居不可(連保も不可)
※民泊転貸禁止
※先行申込可・先行契約不可

▼初期費用

敷金	0ヶ月
礼金	0ヶ月
保証:イホースカート*	緊急連絡先40%
保証:ルームバンク 口振手数料¥330	緊急連絡先40%
保証:GTN	GTN 外国籍の方エポスグローバルプラン 総額家賃の100% +月次費用 総額家賃の2%
その他月額費用	リビングアシスト総合保険 800円
室内清掃費用	55,000円
鍵交換代	33,000円
その他初期費用	書類作成代: 11,000円
入居時期	相談

新宿本店 新宿区新宿3-21-4新宿ニューワールドビル1階
TEL: 03-6279-2032



みずびや
水商売のお部屋



あずま通り店 新宿区歌舞伎町1-8-3良川ビル2階
TEL: 03-6205-5732

クレイシア板橋モデルノ

分譲賃貸マンション
インターネット (Wi-Fi) 無料! ペット飼育不可

無料インターネットはギガプライズのみ利用可・NURO光可 (借主負担)



写真はイメージです
フローリングカラー: ホワイト
※風呂利用禁止
※ペット飼育不可

保証会社加入必須
I、新日本信用保証
①初回賃料総額 4.0% (年額1万円)
②初回賃料総額 3.0% (年額無)
③学生プラン初回3万円4年間年額無
(5年目~年額1万円) ※要学生証コピー
口座振替手数料 216円(税込)/月

II、ジャックス保証
初回賃料総額 4.0% (年額1万円)
口座振替手数料無し

号室	賃料		
301	87,000円		
管理費	12,000円		
敷金	1ヶ月	礼金	1ヶ月
所在地	東京都板橋区 板橋4丁目13-1		
交通	JR埼京線 板橋 徒歩8分 都営三田線 新板橋 徒歩6分 東武東上線 下板橋 徒歩6分		
構造	鉄筋コンクリート(RC造) 14階建		
専有面積	25.62㎡	開口部方位	南
総戸数	52戸	間取り	1K
築年月	2018/02	契約期間	2年
入居日	6月初旬 05/03退去(入居中)		
設備等	都市ガス, 公共下水, 宅配BOX, バス・トイレ別, 浴室乾燥機, 室内洗濯機置き場, 角部屋, ガスコンロ, コンロ2口, バルコニー, エレベーター, エアコン, 独立洗面台, 防犯カメラ, 温水洗浄便座, ネット無料, グリル, モニタ付オートロック, ゴミ置場, シリンダーキー (ディンプル), ダブルロックキー		
備考	※365日以内の解約の場合、短期解約違約金 賃料(管理費込) 1ヶ月分 ※更新事務手数料: 新賃料の0.5ヶ月分 (税込) ※ルームクリーニング代(退去時支払): 48,400円(税込) FAST ASSIST24/月額: 1,100円(税込) 室内除菌消臭代: 8,800円(税込) 鍵交換料: 35,200円(税込) 保険料: 20,000円 2年 解約予告: 1ヶ月前		

図面が現状と異なる場合は現状優先とします。
更新料: 新賃料の1ヶ月分

新宿本店 新宿区新宿3-21-4新宿ニュータワービル1階
TEL: 03-6279-2032



みずべや
水商売のお部屋



あずま通り店 新宿区歌舞伎町1-8-3良川ビル2階
TEL: 03-6205-5732

マキシヴ桜台ベルグレード 602

物件種別	間取り	賃料	管理費等
マンション	1K	89,000円	15,000円

セキュリティも室内設備も充実!ペット可 高級分譲賃貸マンション

セキュリティも室内設備も充実!ペット可 高級分譲賃貸マンション♪

外観

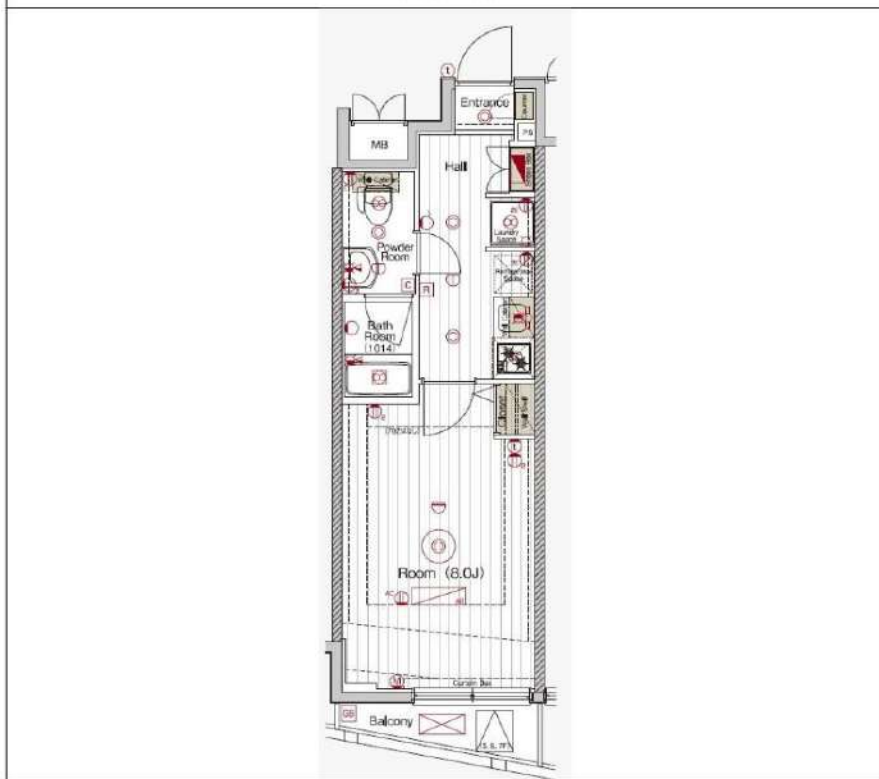


その他



※図面と異なる場合は現況を優先となります。

間取り図



敷金/保証金	0円	礼金/権利金	89,000円
敷引/償却金	0円	更新料	1.5ヶ月(新賃料)
更新事務手数料			
その他費用			
物件所在地	東京都練馬区豊玉上2丁目3-16		
交通	西武池袋線 桜台駅 徒歩5分 都営大江戸線 練馬駅 徒歩12分 西武有楽町線 新桜台駅 徒歩8分		
間取り詳細			
構造	鉄筋コンクリート 6階 / 7階建		
面積	25.52㎡	向き	南東
築年月	2016年2月	契約期間	普通借家契約 2年
退去日		入居時期	2025年5月18日
駐車場	バイク置き場		
設備	浴室乾燥, ガス給湯, バス・トイレ別, CS, シャワー, 2口コンロ, ガスキッチン, 温水洗浄便座, エアコン, 洗面所独立, 室内洗濯機置場, 押入, BS, モニタ付オートロック, シューズボックス, クローゼット, フローリング, トイレ有, ガスコンロ, ユニットバス, バス有, システムキッチン, 洗面化粧台, TVインターホン, デザイナーズ, エレベーター, 外壁タイル張り, 宅配BOX		
入居諸条件	ペット可, 事務所不可, 二人入居可		
損害保険	要 23,000円(2年)		
保証会社	必須 保証会社必須/～50%		
備考	<ul style="list-style-type: none"> ■入居中サポート/21450円 ■抗菌代/17600円 ■事務手数料/11000円 ■保証会社必須/～50% ■保険/23000円 ■鍵費用/22000円 ■契約期間(2年普借)※違約金有☆AZPの賃料+1万円でスーパーゼロプラン適用★0■ペット飼育時条件有 		

新宿本店

新宿区新宿3-21-4新宿ニュータワービル1階
TEL: 03-6279-2032



みずべや
水商売のお部屋



あずま通り店

新宿区歌舞伎町1-8-3良川ビル2階
TEL: 03-6205-5732

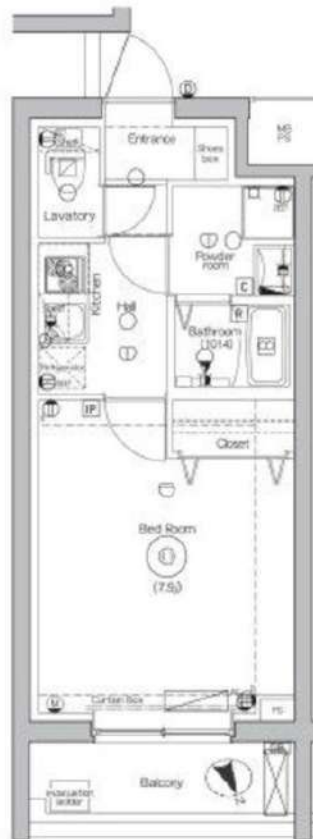
FOR RENT

DIPS成増 303号室

有楽町線地下鉄成増駅 徒歩8分

副都心線地下鉄成増駅 徒歩8分
東武東上線成増駅 徒歩10分Wi-Fi
インターネット無料スマート家電
コントローラー設置外出先から
エアコンを
つけられます！

角部屋

TVモニター付
オートロック浴室
乾燥機ペット飼育可能
犬・猫可(小型2匹まで)※保証金
1ヶ月追加専有部のVR内見はマンション内の
同タイプの別部屋です。
間取り・建具の色等が実際の部屋と
異なる場合があります。共用部
VR内見専有部
VR内見

※図面と現況が異なる場合は、現況を優先致します。

新築分譲賃貸マンション

賃料	90,000円	管理費	12,000円
間取	1K	専有面積	壁芯26.04㎡
保証金	1ヵ月	礼金	0ヵ月
敷金	0ヵ月	更新料	1ヵ月
住居表示	東京都板橋区赤塚新町3丁目22番13号		
建築構造	鉄筋コンクリート地上4階	所在階	3階
入居日	即時	建物竣工	2024年8月
現況	空家	退去予定日	-
ペット飼育	可能	くらしーど24	2年16,500円
火災保険料	少額短期保険 2年18,000円～	鍵交換代	24,200円
設備			
備考	<ul style="list-style-type: none"> ■インターネット「シーファイブ、Wi-Fi」(無料) ■保証会社必須 ■解約2ヶ月前予告 ■短期解約違約金有 ■ペット飼育の場合保証金1ヶ月追加 ■入居審査後、インターネット・電気・ガス・水道のご利用に関し、業者よりお電話させていただきます。 ■駐輪場・駐車場等の確認は共用部管理会社へお問い合わせください。 ■鍵交換代は、鍵代のことです。 ■新築物件に関しては引っ越し業者は「株式会社サカイ引越センター」指定になります。 ■居住中・完成前の物件は全て先行契約になります。 ■共用部管理会社：㈱日本コミュニティー 03-5366-1222 		
保証会社	【初回】賃料+管理費合計の50%	:	51,000円
第1候補	【月次】賃料+管理費合計の1.5%	:	1,530円
短期違約金	1年未満：総賃料2ヶ月分(204,000円) 2年未満：総賃料1ヶ月分(102,000円)		

原状回復
要項

- 貸室内の清掃(基本料金(別途消費税)～30㎡：48,000円、～50㎡：63,000円、～60㎡：73,000円、61㎡～：専有面積に応じる)
- エアコンクリーニング(1台：13,000円税別)
- ペット飼育可能物件の場合はペット飼育のお客様退去時、消臭消毒費用(15,000円税別)はご負担いただきます。
- 保証金は貸主受領時に全額償却されます。預かり金ではありません。退去時原状回復で借主が負担すべき費用の内、保証金の額までは貸主負担に変更することとし、借主への請求から差し引かれます。

新宿本店 新宿区新宿3-21-4新宿ニュータワービル1階
TEL：03-6279-2032みずもとや
水商売のお部屋あずま通り店 新宿区歌舞伎町1-8-3良川ビル2階
TEL：03-6205-5732

For Rent

東京外口有楽町線『平和台』駅徒歩6分

高級分譲賃貸マンション MAXIV 平和台



ペット飼育可能
 小型犬・猫いずれか1匹
 ※飼育時は敷金プラス1ヶ月(預かり)
 退去時: 消臭費・建具清掃費49,500円(税込)
 借主様負担となります。



■物件概要
 ■名称 / MAXIV平和台 (マキシブヘイワダイ)
 ■所在地 / 東京都練馬区北町6丁目27番22号
 ■構造 / 鉄筋コンクリート造 地上5階建
 ■竣工 / 2017年11月
 ■交通 / 東京外口有楽町線・副都心線『平和台』駅徒歩6分
 東武東上線『東武練馬』駅徒歩18分

■賃貸条件
 ■礼金 / 1ヶ月
 ■敷金 / 0ヶ月
 ■更新料 / 新賃料1.5ヶ月分
 ■火災保険 / 18,000円
 ■条件 / 文書事務手数料 5,500円(税込)
 振替事務手数料 330円/月(税込)
 鍵交換費用 27,500円(税込)
 短期解約違約金有(1年未満1ヶ月)
 ステージ安心サポート24 19,800円(税込)

■その他 / 保証会社加入のこと
 保証人不要プランご相談可能
 初回保証料: 毎月支払額の50%
 ※学生プラン有り: 初回保証料 10,000円~
 月額保証料 700円
 ※保証会社利用しない場合は、敷金2ヶ月
 ※別途留学生プラン有(連帯保証人不要)

~ご利用保証会社~
 エポスROOM ID・ルームバンクインシュア
 ★留学生プラン 初回: 毎月支払い合計額の100~120%*
 (最低保証料 50,000円)
 ※初回 120%の場合、we chat pay/銀カードでの決済可
 月額保証料 700円
 ※別途、賃料+管理費の2%の手数料がかかります。
 外国人サポートプラン利用料 10,800円/年(初年度より)
 ※初期費用のお支払いにクレジットカード決済をご利用可
 ※法人様契約の際の諸条件は別途お問い合わせください

■設備概要

- ◇TVモニター付オートロック
- ◇ウォシュレット
- ◇浴室換気乾燥機
- ◇室内防水パン
- ◇インターネット無料 (C-five)
※他回線不可
- ◇BS・CSアンテナ
- ◇駐輪場 (350円/月 ステッカー代150円/年)
※空き要確認!!
- ◇2口ガスシステムキッチン
- ◇エアコン完備
- ◇独立洗面台
- ◇エレベーター
- ◇宅配ボックス・メールボックス
- ◇CATV (J:COM)
- ◇敷地内ゴミ置場

※参考写真含む

ペット可

システムキッチン

ネット無料

ライフラインに限り※申込自由※

*電気含むその他ライフライン→ライフライン取次業者からご案内
 事前にご案内をお願いします! ※対象物件あり

【募集条件】

号室	賃料	間取り	専有面積	現況
105	92,000円	1K	25.81㎡	3/25退去予定
308	9(申)000円	1K	25.81㎡	3/12退去予定

管理費 8,000円



※退去時、貸主の指定業者による室内のクリーニング費用(44,000円・税込)・エアコン内部洗浄(14,300円・税込/台)は借主様負担となります。



図面と現況が異なる場合は、現況優先と致します

新宿本店 新宿区新宿3-21-4新宿ニュータワービル1階
 TEL: 03-6279-2032



みずいべや
 水商売のお部屋



あずま通り店 新宿区歌舞伎町1-8-3良川ビル2階
 TEL: 03-6205-5732

ルーブル板橋東新町壱番館 903

物件種別	間取り	賃料	管理費等
マンション	1K	94,000円	7,000円

敷金/保証金	0円	礼金/権利金	94,000円
敷引/償却金		更新料	1ヶ月(新賃料)
更新事務手数料			
その他費用	[一時金]TFDclub: 17,000円, 鍵交換費用: 16,500円, ルームクリーニング費用(退去時): 55,000円		
物件所在地	東京都板橋区東新町1丁目1-9		
交通	東武東上線ときわ台駅 徒歩8分		
間取り詳細	9階: 洋室 7.50畳, K 2.00畳		
構造	鉄筋コンクリート 9階 / 11階建		
面積	25.73㎡	向き	西
築年月	2020年2月下旬	契約期間	普通借家契約 2年
退去日	2025年5月3日	入居時期	2025年6月上旬
駐車場	駐輪場		
設備	24時間換気システム, 2口コンロ, BS, CS, TVインターホン, エアコン, ガスコンロ設置済, ガス給湯, クローゼット, システムキッチン, シューズボックス, バス・トイレ別, フローリング, 温水洗浄便座, 光ファイバー, 室内洗濯機置場, 人感照明センサー, 洗面化粧台, 洗面所独立, 全室照明付き, 浴室乾燥, 24時間ゴミ出し可, エレベーター, 宅配BOX, 敷地内ゴミ置き場		
入居諸条件			
損害保険	要 全管協少額短期保険株式会社 18,000円 (2年)		
保証会社	必須 初回保証料30%(家賃+管理費)年間保証料10,000円 ※学生初回保証料9,000円		
備考			

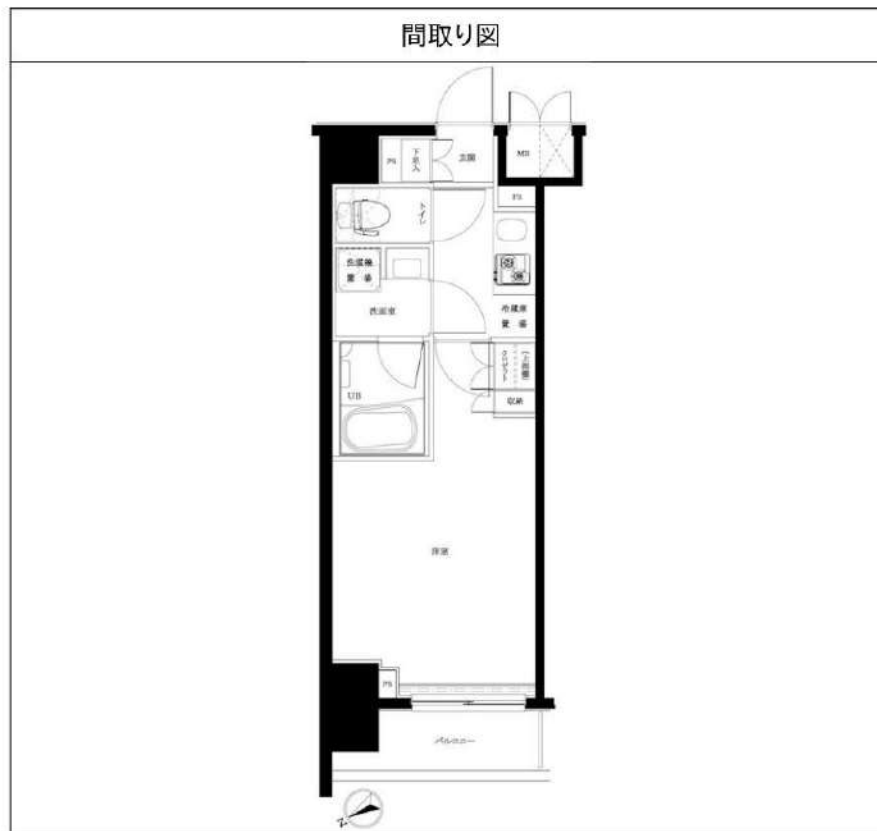
24時間緊急通報システム, ダブルディンプルキー, モニタ付オートロック, 外壁タイル張り, 分譲タイプ, 防犯カメラ, メールボックス

外観



その他





※図面と異なる場合は現況を優先となります。

新宿本店

新宿区新宿3-21-4新宿ニュータワービル1階
TEL: 03-6279-2032



みずべば

水商売のお部屋



あずま通り店

新宿区歌舞伎町1-8-3良川ビル2階
TEL: 03-6205-5732



近隣には飲食店多数・商業施設も徒歩圏内☆アクセス抜群！ネット無料です♪

1K	専有面積	22.01㎡
賃料	104,000円	
管理費	12,000円	
礼金	1ヶ月	敷金 1ヶ月
入居時期	予定 2025年06月下旬	

◆アクセス

山手線「池袋」駅徒歩 4分

都電荒川線「都電雑司ヶ谷」駅徒歩7分 東京メトロ有楽町線「東池袋」駅徒歩7分

◆物件概要

- ・住所/東京都豊島区南池袋2丁目 11-10
- ・構造/鉄筋コンクリート造地上階数 15階
- ・築年数/2016年2月
- ・駐車場/ 要問い合わせ ・駐輪場/ 設備 有 ・バイク置き場/設備 有 ※設備有の場合は要問い合わせ
- ・向き/南西
- ・契約期間/普通借家契約 2年
- ・更新料/新賃料の 1.5 ヶ月+更新事務手数料16,500円 (税込)



◆初期費用

- ①保証委託料/にじいろ◎月額保証料：賃料+管理費の1%※最低保証料1,000円 ◎初回保証委託料：賃料+管理費の80%
- ②決済手数料：毎月550円(税込)
- ③損害保険/有り 火災保険 24ヶ月 23,000円
- ④当月分分割賃料
- ⑤翌月分賃料
- ⑥その他費用/安心入居サポート (税込・必須) :22,000円 鍵交換費用 (税込・必須) :55,000円

◆入居諸条件

ペット(相談)、ルームシェア(相談)、学生専用(相談)、楽器使用(相談)、高齢者(相談)、子供(不可)、事務所(不可)、性別(不問)、单身(可)、二人入居(相談)、法人(可)、未成年契約(不可)

◆設備

2F以上、オートロック、ダブルロック、ティンブルキー、モニタ付オートロック、デザイナーズ、外壁タイル張り、防犯カメラ、メールボックス、24時間換気システム、2口コンロ、BS、CS、インターホン、エアコン、ガスコンロ設置済、ガス給湯、クローゼット、システムキッチン、シューズボックス、トイレ有、ネット使用料不要、バス・トイレ別、バス有、フローリング、マルチメディアコンセント、ユニットバス、温水洗浄便座、給湯、高速ネット対応、室内洗濯機置場、人感照明センサー、洗濯機置場、洗面化粧台、洗面台、浴室乾燥、24時間ゴミ出し可、エレベーター、宅配BOX、敷地内ゴミ置き場

◆備考

- 短期解約違約金有 (1年末満解約：賃料+管理費1.5ヶ月分)
- 2ヶ月前解約予告
- 先行申込可
- 法人契約：礼金1.5ヶ月追加
- 退去時ルームクリーニング費用(税込)：44,000円
- 退去時エアコン内部洗浄費用(税込)：16,500円/台
- ネット無料：つなくネット 全戸一括型、使用時の状況により速度が低下する場合は有
- ペット飼育：相談 (小型犬または猫2匹まで) 1匹飼育につき償却敷金1ヶ月追加
- 楽器：相談 但し消音機能付・アップライトピアノ、ドラム、声楽不可・居住者よりクレームがあった場合即時使用中止

◆周辺施設

- ・くすりの御代の台南池袋店
 - ・ファミリーマート 南池袋店
 - ・セゾングループ 豊島南池袋2の東店
 - ・ミストフ 南池袋2丁目店
- ※作成時データの為、現状とは異なる場合がございます。

※図面と異なる場合は現況を優先となります。
※賃料発生日は申込から原則2週間となります。

メイクスデザイン池袋 904

賃貸マンション



新宿本店

新宿区新宿3-21-4新宿ニュータウンビル1階
TEL：03-6279-2032



みずべや
水商売のお部屋

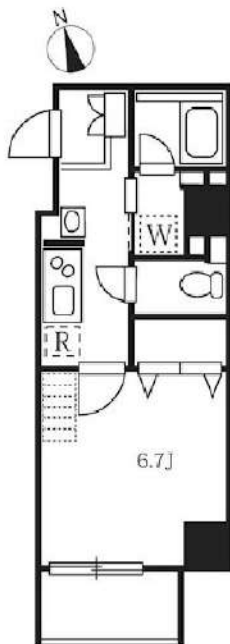
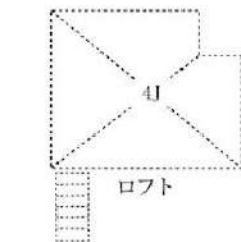


あずま通り店

新宿区歌舞伎町1-8-3良川ビル2階
TEL：03-6205-5732

ハーモニーレジデンス池袋ウエストゲート 901

9階限定でロフトあり！角部屋住戸！！
☆ペット飼育可能(小型犬又は猫1匹迄)☆



賃貸条件	賃料 敷金	119,000円 1ヶ月	共益費 礼金	12,000円 1ヶ月
所在地	東京都豊島区池袋4丁目22-1			
交通	山手線「池袋」駅 徒歩9分			
	東武東上線「北池袋」駅 徒歩12分			
	東武東上線「下板橋」駅 徒歩16分			
種別	賃貸マンション	構造	鉄筋コンクリート	
規模	地上10階建て/9階部分		間取	1K
専有面積	25.43㎡		築年数	2019年3月
入居可能日	相談(2025/06/06解約予定)		現況	居住中
更新料	新賃料の1.5ヶ月		向き	南
保険	18,400円(2年)		鍵交換代 ※税込	38,500円
保証会社	【シノケン】月額総賃料の50%～(最低保証料5万円)/次年度以降12000円～ ※引落とし手数料660円(税込)※別紙申込書有。弊社HP上の申込書タブより 申込書をダウンロードし記入の上アップロード下さい(6枚全てお送りください)			
費用	プレミアデスク(税込/2年)：16,500円			
必要書類	■審査時：顔写真付き身分証・在籍証明・シノケン保証会社申込み書 ※申込書をダウンロードし、お申込時にご提出ください。			
	■契約時：無			
その他	ペット	可能	楽器	不可
	事務所	不可	法人	可
	駐輪場	有	バイク	有
	駐車場	有	トランク ルーム	無
	先行	契約	インターネット	別途契約NTTフレッツ光 0800-600-5511
備考	■短期解約違約金：1年未満2カ月			
	■解約予告：2カ月前			
	■プレミアデスク代の中に登録料4,400円(税込)を含みます。			
	■PET飼育時 礼金1ヶ月プラス			
■駐輪場等の共用部については【共用管理】まで直接問合せ下さい。				
■本物件は電子契約となります。				
共用管理	株式会社シノケンアメニティ 03-6860-3110			

※図面と現況が異なる場合は、現況優先となります。 情報掲載日 2025/4/2

※写真は参考となります



Big-A 山手通り中丸町店まで488m
肉のハナマサ 要町店まで496m
セブンイレブン 池袋4丁目店まで88m



新宿本店 新宿区新宿3-21-4新宿ニューワールドビル1階
TEL：03-6279-2032



みずべや
水商売のお部屋



あずま通り店 新宿区歌舞伎町1-8-3良川ビル2階
TEL：03-6205-5732

ハーモニーレジデンス板橋徳丸 203

物件種別	間取り	賃料	管理費等
マンション	1DK	134,000円	15,000円

★フリーレント1ヶ月付き(賃料のみ)★【Wi-Fiインターネット無料※FGBB】ペット飼育可 築浅高級デザイナーズ

★フリーレント1ヶ月付き(賃料のみ)★【Wi-Fiインターネット無料※FGBB】ペット飼育可 築浅高級デザイナーズ



敷金/保証金	0円	礼金/権利金	0円
敷引/償却金	0円	更新料	1ヶ月(新賃料)
更新事務手数料			
その他費用			
物件所在地	東京都板橋区徳丸1丁目32-8		
交通	東武東上線 東武練馬駅 徒歩4分 東京メトロ副都心線 地下鉄赤塚駅 徒歩24分 都営三田線 西台駅 徒歩29分		
間取り詳細	DK 9.70畳		
構造	鉄筋コンクリート 2階 / 4階建		
面積	35.51㎡	向き	南
築年月	2021年6月	契約期間	普通借家契約 2年
退去日		入居時期	即入居
駐車場	バイク置き場		
設備	ロフト、浴室乾燥、ガス給湯、バス・トイレ別、CS、シャワー、2口コンロ、ガスキッチン、温水洗浄便座、エアコン、室内洗濯機置場、押入、BS、シューズボックス、モータ付オートロック、洗面化粧台、ネット使用料不要、クローゼット、フローリング、トイレ有、ガスコンロ、ユニットバス、バス有、追い焚き風呂、システムキッチン、TVインターホン、デザイナーズ、エレベーター、外壁タイル張り、毛氈BOX		
入居諸条件	ペット可、事務所不可、二人入居可		
損害保険	要 25,000円(2年)		
保証会社	必須 Jリース・セゾン30%、オリコ50%		
備考	<ul style="list-style-type: none"> ■更新料/新賃料の1.00ヶ月 ■入居中サポート16500円 ■Jリース・セゾン30%、オリコ ■鍵費用/25300円 ■保険/25000円 ■必要書類 申込時/公的身分証明、収入証明 ■契約時/住民票 ■ペット飼育時条件有 ■短期違約金1年未満賃料1ヶ月分 		

※図面と異なる場合は現況を優先となります。

新宿本店 新宿区新宿3-21-4新宿ニュータウンビル1階
TEL: 03-6279-2032

みずべや
水商売のお部屋

あずま通り店 新宿区歌舞伎町1-8-3良川ビル2階
TEL: 03-6205-5732