

賃料	75,000円
共益費	15,000円

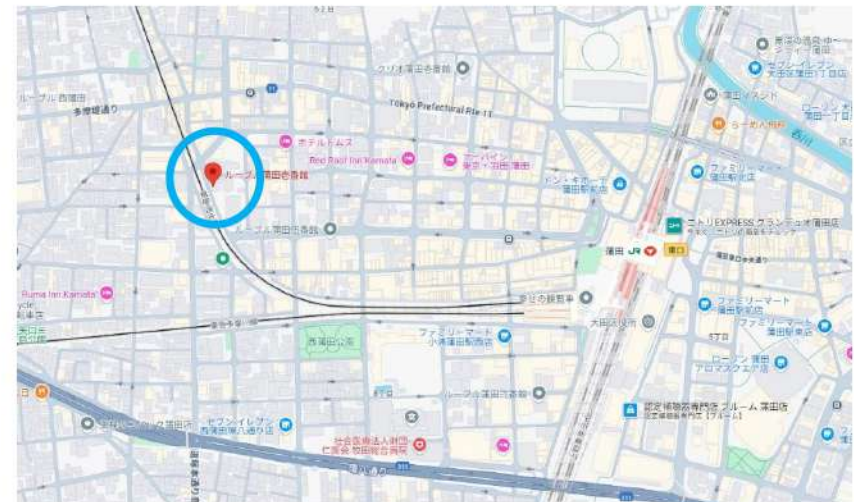
# ループル蒲田壱番館 1002号室

所在	東京都大田区西蒲田7-37-1
建物	構造：鉄筋コンクリート造 所在階：地上13階建 10階部分 総戸数：80戸 築年月：2002年3月
間取り	1K 20.22㎡(バルコニー3.49㎡)
賃貸条件	敷金：0ヶ月分 礼金：1ヶ月分 更新料：新賃料の1ヶ月分 更新事務手数料：新賃料の0.5ヶ月分 現況：4/30退去予定(先行契約) 入居日：5月下旬頃予定 火災保険：加入必須(18,000円～) 保証会社：加入必須(新日本信用保証 他) (初回50%～、以降1万円/年) 鍵交換費用：38,500円(税込) 24時間サポート：16,500円(税込)/2年 書類作成費用：11,000円(税込)
設備	オートロック、エレベーター、宅配ボックス インターネット(個別契約)、BS/110°CS、防犯カメラ クローゼット、TVモニターホン、ガスコンロ2口、エアコン 温水洗浄便座、室内洗濯機置場、バルコニー、シューズボックス
その他	ペット飼育不可 普通借家2年、解約予告2ヶ月前 短期解約違約金有 賃料共益費1ヶ月(1年未満)



東急池上線『蓮沼』駅 徒歩2分

京浜東北線『蒲田』駅 徒歩7分



※図面と現況が異なる場合は現況優先と致します。退去前の申込は先行契約のみの受付となります。

新宿本店 新宿区新宿3-21-4新宿ニューパークビル1階  
TEL: 03-6279-2032



みずばや  
水商売のお部屋



あずま通り店 新宿区歌舞伎町1-8-3良川ビル2階  
TEL: 03-6205-5732

RENECAT導入済物件★消臭抗菌効果が半永久持続  
★家具・家電付賃貸へ変更可★すぐお住まいになれます

Access

京急本線  
「青物横丁」 駅徒歩 2分

JR京浜東北・根岸線  
「大井町」 駅徒歩 12分



- スタイリッシュな外観タイル貼り
- 共用部防犯カメラ
- TVモニター付オートロックシステム
- 床フローリング仕様
- 洋室エアコン標準装備
- オリジナルシステムキッチン
- 2口ガスコンロ
- バスルームとトイレを独立
- 温水シャワートイレ
- 洗濯機置場室内
- ★雨天・冬は必須！浴室換気乾燥暖房機
- お湯張り機能付きバス
- パウダールーム洗面台
- 収納便利なクローゼット
- シューズBOX
- インターネット光対応(別途費用)
- BS・110°CS(別途費用)
- 24時間受取可能な宅配BOX
- ペット可(敷金1ヶ月追加)小型1匹まで
- 駐輪場無料(1台のみ)【社12830】



0302 号室 専有面積 20.03㎡

間取 1K

賃料 92,000 円/月

共益費 15,000 円/月

物件概要

所在地 / 東京都品川区南品川2丁目3-2  
構造・規模 / 鉄筋コンクリート造 15階建  
総戸数 / 37 戸  
築年月 / 2015年07月03日  
入居日 / 2025年05月30日

契約条件

敷金0ヶ月・礼金0ヶ月

保証システム利用料:家賃総額の55%(最低金額5.5万円)  
24Hサポート料22,000円/1年・鍵交換代22,000円  
室内抗菌処理代17,600円事務手数料11,000円  
当社指定賃貸入居者総合保険加入の事(別途費用)  
※賃料口座引落し(口座振替手数料:月額550円)  
普通賃貸借1年契約(更新型)※  
※1、2回目の更新時5%の賃料改定あり。更新料は1回のみ。  
2回目以降の更新料は無い為、安心して永くお住まいいただけます  
※室内写真は別部屋になります

24時間安心サポート

設備のトラブルに24時間365日の受付体制

医療健康サービス24

看護師が24時間365日相談可※適応条件有

※図面と現況が異なる場合、現況優先とさせていただきます。  
※退去時清掃費用、更新時更新費用等がございます。  
※壁紙の色は変更する場合がございます。





## メイクスデザイン品川戸越 202

賃貸マンション



都心・横浜・空港方面へのアクセス抜群！ネット無料！

1R	専有面積	21.16㎡
賃料	95,000円	
管理費	12,000円	
礼金	1ヶ月	敷金 1ヶ月
入居時期	予定 2025年05月中旬～下旬	

### ◆アクセス

都営浅草線「戸越」駅徒歩 5分

東急池上線「荏原中延」駅徒歩6分 東急池上線「戸越銀座」駅徒歩6分

### ◆物件概要

- ・住所/東京都品川区平塚1丁目 18-8
- ・構造/鉄筋コンクリート造地上階数 9階
- ・築年数/2019年3月
- ・駐車場/無・駐輪場/設備有 ・バイク置き場/設備有 ※設備有の場合は要問い合わせ
- ・向き/南西
- ・契約期間/普通借家契約 2年
- ・更新料/新賃料の 1.5 ヶ月+更新事務手数料16,500円(税込)

### ◆初期費用

- ①保証委託料/にじいろ◎月額保証料：賃料+管理費の1%※最低保証料1,000円 ◎初回保証委託料：賃料+管理費の80%
- ②決済手数料：毎月550円(税込)
- ③損害保険/有り 火災保険 24ヶ月 23,000円
- ④当月分日割賃料
- ⑤翌月分賃料
- ⑥その他費用/安心入居サポート(税込・必須):22,000円 鍵交換費用(税込・必須):33,000円

### ◆入居諸条件

ペット(相談)、ルームシェア(相談)、外国人入居(相談)、学生専用(相談)、楽器使用(相談)、高齢者(相談)、子供(不可)、事務所(不可)、性別(不問)、単身(可)、二人入居(相談)、法人(可)、未成年契約(不可)

### ◆設備

2F以上、オートロック、ダブルロック、ティンブルキー、モニタ付オートロック、角住戸、デザイナーズ、外壁タイル張り、メールボックス、24時間換気システム、2口コンロ、B.S、C.S、インターホン、エアコン、ガスコンロ設置済、ガス給湯、クローゼット、システムキッチン、シャワー、シューズボックス、トイレ有、ネット使用料不要、バス・トイレ別、バス有、フローリング、マルチメディアコンセント、ユニットバス、温水洗浄便座、給湯、高速ネット対応、室内洗濯機置場、洗面化粧台、洗面台、暖房、浴室乾燥、エレベーター、宅配BOX、敷地内ゴミ置き場

### ◆備考

短期解約違約金有(1年末満解約：賃料+管理費1.5ヶ月分)  
2ヶ月前解約予告

先行申込可

法人契約：礼金1.5ヶ月追加

退去時ルームクリーニング費用(税込)：44,000円

退去時エアコン内部洗浄費用(税込)：16,500円/台

ネット無料：つなくネット 全戸一括型、使用時の状況により速度が低下する場合は

ペット飼育：相談(小型犬または猫2匹まで)1匹飼育につき償却敷金1ヶ月追加

楽器：相談 但し消音機能付・アップライトピアノ、ドラム、声楽不可・居住者よりクレームがあった場合即時使用中止

### ◆周辺施設

- ・戸越薬局 本店
- ・ファミリーマート 品川平塚一丁目店
- ・まいばすけっと 戸越3丁目店
- ・セゾングループ品川戸越3丁目店

※作成時データの為、現状とは異なる場合がございます。

※図面と異なる場合は現況を優先となります。  
※賃料発生日は申込から原則2週間となります。

新宿本店 新宿区新宿3-21-4新宿ニュータワービル1階  
TEL：03-6279-2032



みずべや  
水商売のお部屋

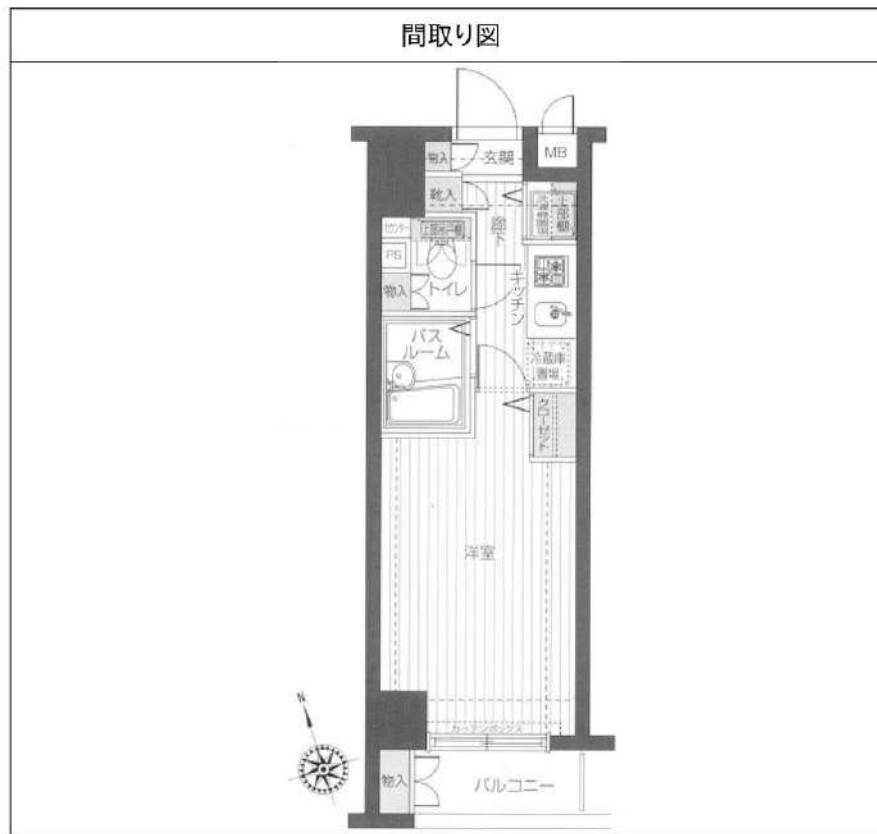


あずま通り店 新宿区歌舞伎町1-8-3良川ビル2階  
TEL：03-6205-5732

# トーションフェニックス五反田 410

物件種別	間取り	賃料	管理費等
マンション	1K	95,000円	5,000円

敷金/保証金	95,000円	礼金/権利金	95,000円
敷引/償却金		更新料	
更新事務手数料			
その他費用	<small>[-一時金] 鍵交換費用(税込): 27,500円                  [月次費用] 家財保険+付帯サービス(税込): 1,735円                  [備考] ■契約時: 当月分+翌月分の賃料・管理費をお支払い頂きます ■解約時: ルームクリーニング費用及び借主負担分の原状回復費用をお支払い頂きます</small>		
物件所在地	東京都品川区西五反田2丁目16-6		
交通	山手線 五反田駅 徒歩2分 都営浅草線 五反田駅 徒歩2分 東急池上線 五反田駅 徒歩3分		
間取り詳細	4階: 洋室 6.70畳		
構造	鉄筋コンクリート 4階 / 9階建		
面積	22.55㎡	向き	南西
築年月	2005年5月10日	契約期間	定期借家契約 2年
退去日		入居時期	相談
駐車場	要問合せ 駐輪場 バイク置き場		
設備	2口ガス バス・トイレ別 浴室換気乾燥機 エアコン フローリング 室内洗濯機置場 クローゼット		
入居諸条件			
損害保険			
保証会社	必須 トーションライフ、オリコフォレントインシュア、全保連/保証料: 初回=賃料等×50%、月額=賃料等×1%		
備考	■民泊利用不可 ■自転車:無料 バイク:無料 ※要空き確認 ■部屋タイプ:K ■一部法人保証会社未加入時:敷金・礼金を各1ヶ月追加 ■定期借家2年 ※内装は入居までに変更となる場合がございます ■外国籍相談可(申込条件:在留カード必須、日本語読み書き出来る方、連帯保証人必須:日本人又は永住者) ◆内見予約は「スマート内覧」◆		



※図面と異なる場合は現況を優先となります。

**新宿本店** 新宿区新宿3-21-4新宿ニュータワービル1階  
TEL: 03-6279-2032

みずばや  
水商売のお部屋

**あずま通り店** 新宿区歌舞伎町1-8-3良川ビル2階  
TEL: 03-6205-5732

クレヴィスタ西馬込

307号室

都営浅草線  
『西馬込駅』徒歩10分

賃貸分譲  
マンション

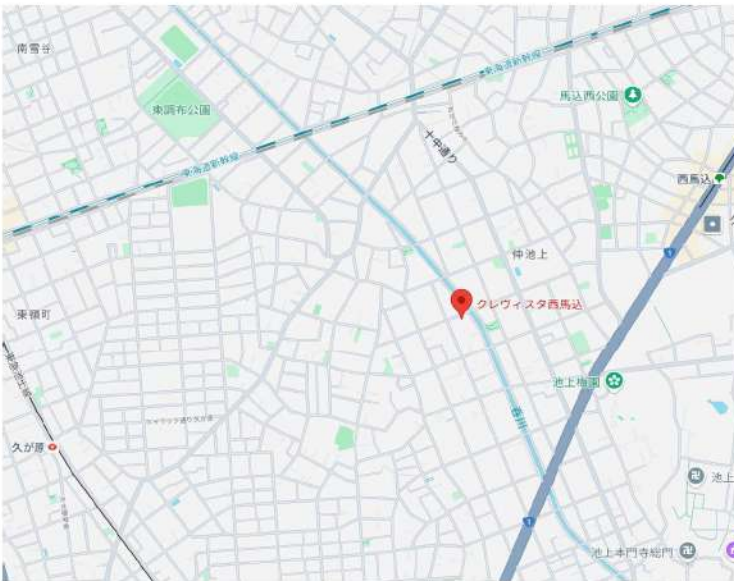
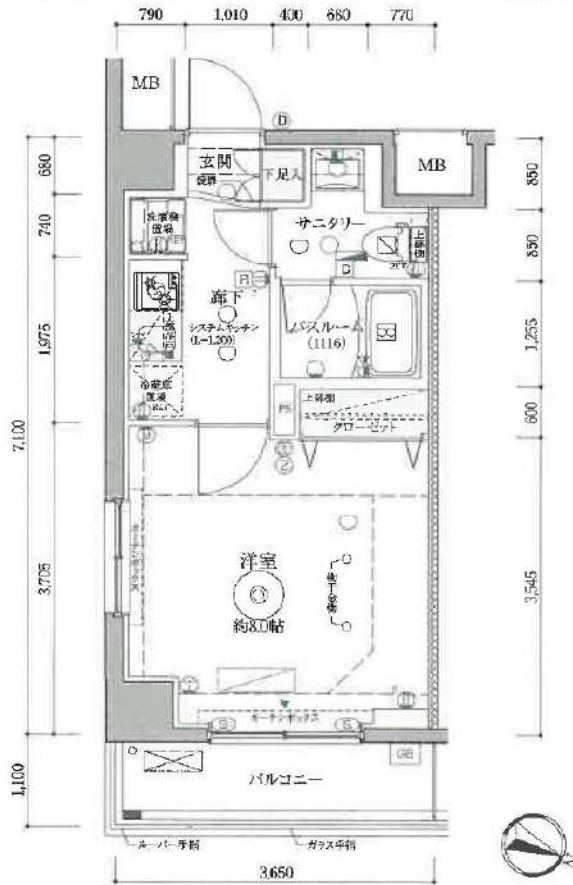
賃料

106,000円



**A4** TYPE  
1K  
SCALE 1/100  
ROOM NUMBER 207/307/07

■専有面積 / 25.91㎡ (約7.83坪)  
※MB面積含む  
■バルコニー面積 / 4.01㎡ (約1.21坪)



**ペット飼育可**  
飼育の場合(詳細条件有)  
+敷金1カ月(敷金1ヶ月償却)



留学生、外国籍の方(海外審査○)  
審査が通れば職業不問です。

※電話での物件確認は承っておりません。  
※※図面と現況が異なる場合は現況を優先するものとします。

管理費	6,000円		
敷金	0ヶ月	礼金	1ヶ月
所在地	東京都大田区久が原2丁目13-3		
構造	鉄筋コンクリート造地上 5階建		
面積	1K 25.91㎡		
築年月	2018年10月	入居日	5月中旬
退去日	4月20日予定(先行契約可)		
駐車場	あり 20,000円/月		
駐輪場	あり 無料(登録制)		
専有設備	モニター付きインターホン エアコン 2口ガスコンロ 室内洗濯機置場 クローゼット シューズボックス 独立洗面台 浴室乾燥機 洗浄機能付き便座		
共用設備	都市ガス 宅配ボックス 敷地内ゴミ置き場 オートロック エレベーター 防犯カメラ BS/CS対応(個別契約) 敷地内バイク置き場あり (5,000円/月) インターネット対応(一括契約) シーファイブ 利用料無料		
家財保険	2年/15,000円(税込)		
解約違約金	1年未満の解約の場合、賃料1ヶ月分の違約金		
解約予告	借主 1か月前予告解約		
家賃保証	クレディセゾン(初回50%・800円/月)		
	エルズサポート(初回50%・800円/月)		
	アプラス(初回50%・800円/月)		
	外国籍の場合: ルームバンクインシュア(初回100%・1,500円)		
鍵交換	38,500円(税込)		
その他(税込表記)	口座振替手数料(月額): エルズ/ルームバンクインシュア440円 クレディセゾン事務手数料(月額) 220円 24時間サポート(月額): 1,000円 契約事務手数料: 11,000円 更新料: 新賃料1ヶ月分/更新事務手数料: 11,000円 室内クリーニング(40平米未満): 38,500円 退去時 室内クリーニング(40平米以上): 55,000円 退去時 エアコン清掃費1台: 16,500円 退去時		
建物管理	株式会社インヴァランス: 03-5302-7176		
取引態様	代理		

新宿本店 新宿区新宿3-21-4新宿ニューパークビル1階  
TEL: 03-6279-2032



みずいべや  
水商売のお部屋



あずま通り店 新宿区歌舞伎町1-8-3良川ビル2階  
TEL: 03-6205-5732