

外観



間取り



ループル芝公園

304

| | | | |
|---|--|-------------------------------------|-------------|
| 賃料 | 79,800円 | | |
| 管理・共益費 | 管理費 15,000円 | 共益費 | 0円 |
| 間取り | 1K | 物件種別 | マンション |
| 敷金 | 0.0ヶ月 | 礼金 | 1.0ヶ月 |
| 交通 | 都営三田線「芝公園」駅 徒歩 3分 都営大江戸線・浅草線「大門」駅 徒歩 5分 | | |
| 物件所在地 | 東京都港区芝公園二丁目9-7 | | |
| 構造 | 鉄筋コンクリート造 | 地上 8階建 | 3階部分 |
| 専有面積 | 19.34㎡ | 向き | 東 |
| 築年月 | 2001年 7月 | 入居時期 | 2025年5月下旬 |
| 契約期間 | 2年間（更新可） | 原状回復 | 退去時精算 |
| 更新料 | 新賃料1ヶ月分 | 更新事務手数料 | 新賃料0.5ヶ月分+税 |
| 損害保険 | 2年 | 18,000円 | |
| その他費用 | 鍵交換代:27500円 安心入居サポート:17600円 引越虫駆除サービス:16500円 | | |
| 駐車場・駐輪場・バイク置場等の建物設備については下記建物管理会社へお問い合わせ下さい。 | | | |
| 建物管理会社 | 株式会社TFDコミュニティ | 03-3582-2652 | |
| 保証会社 | 必須 (あんしん保証等) | 初回保証料、賃料等の合計金額の50% 年間更新料、10,000円 | |
| セールスポイント | | | |
| 設備 | オートロック モニター付オートロック 防犯カメラ エレベーター 宅配BOX フローリング クローゼット シューズボックス ガス2ロコンロ バストイレ別 ガス給湯 室外洗濯機置場 システムキッチン メールボックス エアコン | | |
| 備考 | ※ペット飼育不可 | | |

エントランス

室内

キッチン

バスルーム



※図面と現状が異なる場合は、現状が優先となります。■申込の際はITAMIDBBにてお願いします。■お部屋は原則として「クリーニング中」以外現状渡しです。■保証会社必須(あんしん保証・ルームバンクインシュアなど複数取扱有)。初回保証料は、賃料等の合計金額の50%。年間更新料は10,000円。但し、大手法人契約の場合で保証会社利用しない場合は敷金1か月分増です。■ペット飼育可の物件でペットを飼育する際は、申込書にその旨(種類・数)を記載。敷金1か月分増(退去時償却)。建物管理規約等により制限があります。また管理規約や使用細則等の違反により賃貸借契約が解除となる場合があります。■建物全館禁煙(電子タバコ含む)です。但し、専有部分においては、退去時に天井壁クロスを張替え(借主全額負担)を事前に容認します。■短期違約(1年未満・フリーレント)がついての契約の場合は1年9か月未満)違約金賃料等の1か月分。■解約予告2か月前。更新料、新賃料1か月分。更新事務手数料0.5か月分(税別)。■駐車場・駐輪場・バイク置場については建物管理会社への空き確認を要します。また、お申し込みは原則別途建物管理会社にお申し込み願います。■楽器使用相談物件可の物件の場合、建物管理規約等の制限があります。使用時間、音量について他の居住者様へのご配慮をお願いします。騒音苦情については、契約解除となる場合があります。■退去時にルームクリーニング、エアコンクリーニング等の費用負担があります。■インターネット回線については入居者様ご自身の責任で利用となります。ご希望の回線が建物に導入されていない場合もございます。■空き予定の場合は、先行契約となります。■空き予定の物件の場合、室内写真の提供が出来ない場合があります。



メイクデザイン白金台

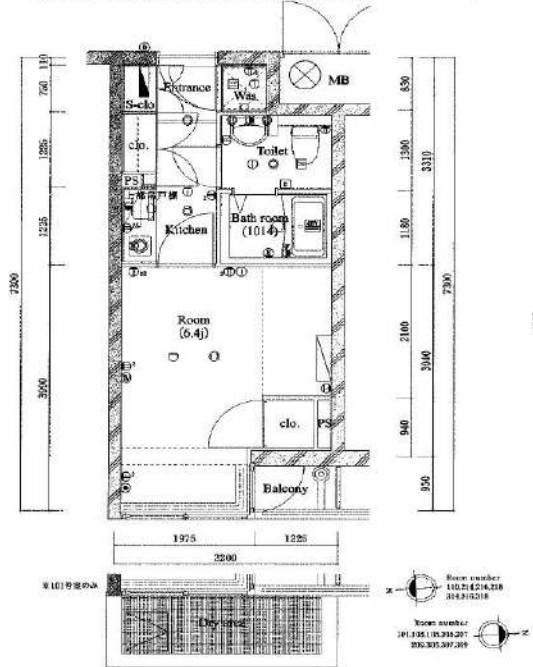
103 号室

ビジネスパーソンや学生さんにオススメ。充実設備の駅近分譲賃貸マンションです。



A1 type 1K
 住戸専有面積 / 22.18㎡ [6.70坪]
 バルコニー面積 / 1.09㎡ [0.32坪]

Room number / 101,102,103,110,205,207,209,214,216,218,303,307,309,314,316,318



利回りくん



【設備・条件その他】

敷地内ごみ置き場、バルコニー、フローリング、エアコン、BS、分譲賃貸、システムキッチン、パストイレ別、浴室乾燥機、洗面所独立、洗面台、クロゼット、シューズボックス、オートロック、保証会社利用可、外国人可、学生向け

※図面と現況が異なる場合は現況を優先いたします。

| | | | |
|--|------------------------------|---|---------|
| 賃料 | 83,000円 | | |
| | 共益費 | 10,000円 | |
| 敷金 | 0ヶ月 | 礼金 | 1ヶ月 |
| | 所在地 | | |
| 東京都港区白金台2丁目 | | | |
| 都営浅草線高輪台駅 徒歩5分 | | | |
| 交通 | 南北線白金台駅 徒歩9分 | | |
| | 都営三田線白金台駅 徒歩9分 | | |
| | 構造・規模 | | |
| 鉄筋コンクリート・3階建 | | | |
| 建物 | 所在階 | 1階 | 間取 |
| | 間取 | 1K | |
| | 築年月 | 2000年9月 | 方角 |
| | 方角 | 東 | |
| 契約 | 平米数 | 壁芯22.18㎡ | バルコニー面積 |
| | バルコニー面積 | 1.09㎡ | |
| | 種別 | 普通借家契約 | 契約期間 |
| | 契約期間 | 2年 | |
| その他 | 解約予告 | 2ヶ月前 (大手法人の場合相談可) | |
| | 更新料 | 1カ月 | ペット |
| | ペット | 不可 | |
| | 火災保険 | 20,000円 | 鍵交換代 |
| 鍵交換代 | 27,500円 | | |
| 保証会社 | 室内清掃費 | 52,800円 (退去時) | |
| | 入居者サポート | SYLAプレミアムクラブ加入 24,200円(税込)/2年 更新時より 26,400円(税込)/2年 | |
| 引渡 | エルズサポート | 他取り扱い有り | |
| | 初回50%、月額保証料700円、月額事務手数料330円～ | | |
| 備考 | 外国籍の方 | エポスGTNを利用。初回保証料60%、月額保証料2%、年間保証料無し | |
| | 入居時期 | 期日指定2025年06月中旬 | |
| 備考 | 現況 | 居住中 | 解約予定日 |
| | 解約予定日 | 2025-06-06 | |
| ◆お申込時、当社が運営するサービス「利回りくん」にも申込情報が登録されます。入居後、本登録を行う事ですぐにサービスを利用する事ができます。※本サービスの登録は無料です。 ◆ペット飼育可の場合：ペット飼育時は敷金1ヶ月積み増し。 ◆空き予定物件：先行契約のみ申込可 ◆備え付けミニ冷蔵庫あり(故障時撤去) | | | |

新宿本店

新宿区新宿3-21-4新宿ニュータワービル1階
 TEL: 03-6279-2032



みずべや
 水商売のお部屋



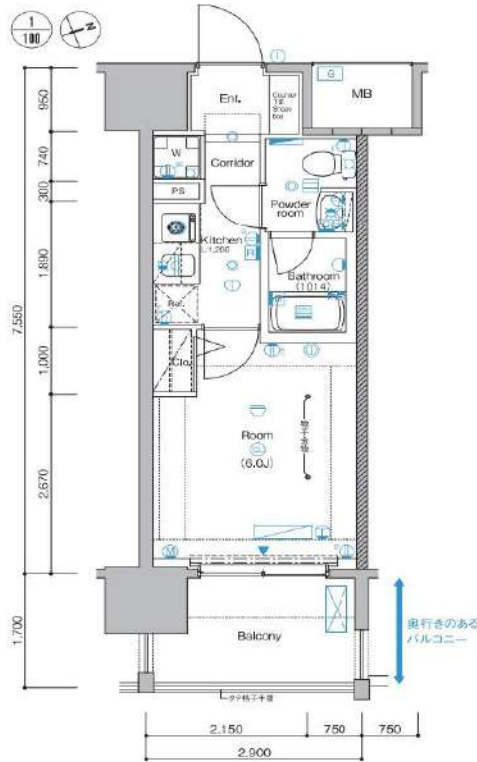
あずま通り店

新宿区歌舞伎町1-8-3良川ビル2階
 TEL: 03-6205-5732

シーフォレシティ芝浦

207 号室

ビジネスパーソンや学生さんにオススメ。分譲タイプ賃貸マンションです。



利回りくん



特別に優待サービス
SYLA PREMIUM Club Off
SYLA PREMIUM SUPPORT
 住まいのトラブルや困りごとに対応いたします。

【設備・条件その他】

エレベーター、宅配ボックス、敷地内ごみ置き場、バルコニー、フローリング、エアコン、BS、CS、CATV、分譲賃貸、システムキッチン、バストイレ別、浴室乾燥機、シャワー、洗面化粧台、24時間換気システム、クロゼット、シューズボックス、オートロック、デインブルキー、防犯カメラ、モニター付きオートロック、保証会社利用可、外国人可、学生向け、小型犬可、猫可

※図面と現況が異なる場合は現況を優先いたします。

| | | | | |
|------|---|---|---------|------------|
| 賃料 | 83,000円 | | | |
| | 共益費 | 8,000円 | | |
| 敷金 | 0ヶ月 | 礼金 | 1ヶ月 | |
| | 所在地 | | | |
| 交通 | 東京都港区海岸3丁目 | | | |
| | ゆりかもめ芝浦ふ頭駅 徒歩11分 | | | |
| | 山手線田町駅 徒歩15分 | | | |
| 建物 | 都営三田線三田駅 徒歩18分 | | | |
| | 構造・規模 | 鉄筋コンクリート・13階建 | | |
| | 所在階 | 2階 | 間取 | 1K |
| | 築年月 | 2006年6月 | 方角 | 南東 |
| | 平米数 | 壁芯21.89㎡ | バルコニー面積 | 4.93㎡ |
| 契約 | 種別 | 普通借家契約 | 契約期間 | 2年 |
| | 解約予告 | 2ヶ月前 (大手法人の場合相談可) | | |
| | 更新料 | 1ヶ月 | ペット | 可能 |
| その他 | 火災保険 | 20,000円 | 鍵交換代 | 27,500円 |
| | 室内清掃費 | 52,800円 (退去時) | | |
| | 入居者サポート | SYLAプレミアムクラブ加入 24,200円(税込)/2年 更新時より 26,400円(税込)/2年 | | |
| 保証会社 | エルズサポート | 他取り扱い有り | | |
| | 初回保証料50%、分割保証委託料700円/月、事務手数料330円/月 | 外国籍の方 エポスGTNを利用。初回保証料60%、月額保証料2%、年間保証料無し | | |
| 引渡 | 入居時期 | 期日指定2025年04月中旬 | | |
| | 現況 | 賃貸中 | 解約予定日 | 2025-03-29 |
| 備考 | ◆お申込時、当社が運営するサービス「利回りくん」にも申込情報が登録されます。入居後、本登録を行う事ですぐにサービスを利用する事ができます。※本サービスの登録は無料です。 ◆ペット飼育可の場合：ペット飼育時は敷金1ヶ月積み増し。 ◆空き予定物件：先行契約のみ申込可 | | | |

新宿本店

新宿区新宿3-21-4新宿ニートーワビル1階
 TEL: 03-6279-2032



みずべや
 水商売のお部屋



あずま通り店

新宿区歌舞伎町1-8-3良川ビル2階
 TEL: 03-6205-5732

メインステージ広尾 102号室

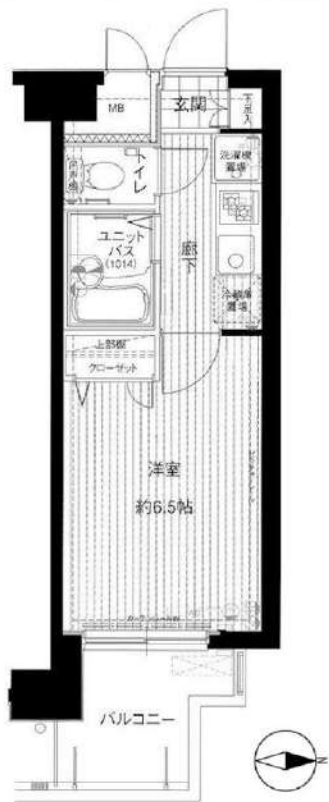


山手線「恵比寿（東京）」駅 徒歩 6分

東京メトロ日比谷線「広尾」駅 徒歩 13分
東京メトロ副都心線「渋谷」駅 徒歩 18分

間取り **1K** (20.72㎡) 賃料 **106,000円** (管理費9,000円)

インターネット使用料無料！複数路線利用可能でアクセスも良好です♪



※図面と現況に相違がある場合は現況を優先とします。
※写真については別部屋の写真を使用している可能性もございます。

【周辺施設】

- ローソン 恵比寿アタイムストア 徒歩3分
- 薬マツモトキヨシ 恵比寿駅東口店 徒歩6分



【募集条件】

| | | |
|-------|---|-------------------------|
| 所在地 | 東京都渋谷区広尾1丁目 1-24 | |
| 築年月 | 2003年1月 | |
| 構造 | 鉄筋コンクリート造/全40戸 | |
| 敷金・礼金 | 1ヶ月・1ヶ月 | |
| 償却 | 1ヶ月 | |
| 契約期間 | 普通借家契約 2年間 | |
| 現況 | 退去予定 | |
| 入居時期 | 2025年06月中旬予定 | |
| 更新料 | 1.5ヶ月 更新事務手数料 5,500円 (税込) | |
| 解約予告 | 50日間 | |
| 火災保険 | 要加入 2年間20,000円 | |
| 契約時費用 | 鍵交換費 | 29,700円 |
| | 契約事務手数料 | 11,000円 |
| 退去時費用 | ハウスクリーニング代 | 55,000円 |
| 設備概要 | エレベーター, 宅配BOX, 敷地内ゴミ置き場, 2口ガスコンロ, バス・トイレ別, 浴室乾燥, エアコン, ネット使用料不要, TVインターホン, モニタ付オートロック, 室内洗濯機置場, クローゼット, シューズボックス, 角住戸 | |
| ガス種類 | 都市ガス | |
| 備考 | 二人同居: | 不可 |
| | 保証会社: | 必須 |
| | 外国人籍: | 可 |
| | 楽器使用: | 不可 |
| | ベット飼育: | 不可 |
| | 短期違約金: | 6ヶ月未満解約の場合総賃料の1ヶ月分 |
| | 入居者S: | Concierge24加入必須(月額990円) |
| | 高齢者入居: | みまもりS加入等条件有(月額3千円) |

新宿本店

新宿区新宿3-21-4新宿ニュータウンビル1階
TEL: 03-6279-2032



みずばや
水商売のお部屋



あずま通り店

新宿区歌舞伎町1-8-3良川ビル2階
TEL: 03-6205-5732

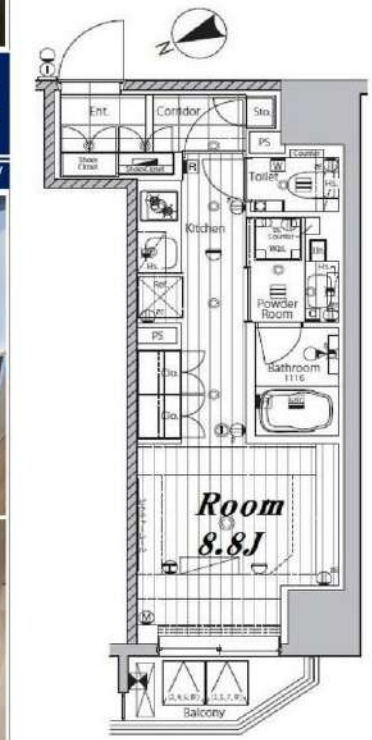


複数路線利用可能・通勤や通学に便利な立地！セキュリティや設備充実です♪

| | | |
|------|---------------|--------|
| 1R | 専有面積 | 26.92㎡ |
| 賃料 | 122,000円 | |
| 管理費 | 12,000円 | |
| 礼金 | 1ヶ月 | 敷金 1ヶ月 |
| 入居時期 | 予定 2025年06月中旬 | |

◆アクセス 都営三田線「三田（東京）」駅徒歩7分
都営浅草線「三田（東京）」駅徒歩7分 山手線「浜松町」駅徒歩10分

◆物件概要
・住所/東京都港区芝1丁目13-21
・構造/鉄筋コンクリート造地上階数12階
・築年数/2018年3月
・駐車場/無・駐輪場/設備有・バイク置き場/設備無 ※設備有の場合は要問い合わせ
・向き/北西
・契約期間/普通借家契約2年
・更新料/新賃料の1.5ヶ月+更新事務手数料16,500円(税込)



◆初期費用
①保証委託料/にじいろ◎月額保証料：賃料+管理費の1%※最低保証料1,000円 ◎初回保証委託料：賃料+管理費の80%
②決済手数料：毎月550円(税込)
③損害保険/有り 火災保険 24ヶ月 23,000円
④当月分分割賃料
⑤翌月分賃料
⑥その他費用/安心入居サポート(税込・必須):22,000円 鍵交換費用(税込・必須):33,000円

◆入居諸条件
ペット(相談)、ルームシェア(相談)、外国人入居(相談)、学生専用(相談)、楽器使用(相談)、高齢者(相談)、子供(不可)、事務所(不可)、性別(不問)、単身(可)、二人入居(相談)、法人(可)、未成年契約(不可)

◆設備
2F以上、オートロック、ダブルロック、ティンブルキー、モニタ付オートロック、角住戸、高層階、デザイナーズ、外壁タイル張り、防犯カメラ、メールボックス、セキュリティ会社加入済、24時間換気システム、2口コンロ、BS、CS、インターホン、エアコン、ガスコンロ設置済、ガス給湯、クローゼット、システムキッチン、シューズボックス、トイレ有、バス・トイレ別、バス有、マルチメディアコンセント、ユニットバス、温水洗浄便座、給湯、高速ネット対応、室内洗濯機置場、人感照明センサー、洗面化粧台、洗面所独立、洗面台、暖房、浴室乾燥、エレベーター、宅配BOX、敷地内ゴミ置き場

◆備考
短期解約違約金有(1年末満解約：賃料+管理費1.5ヶ月分)
2ヶ月前解約予告
先行申込可
法人契約の場合：礼金1.5ヶ月追加
退去時ルームクリーニング費用(税込)：44,000円
退去時エアコン内部洗浄費用(税込)：16,500円/台
ペット飼育：相談(小型犬または猫2匹まで)1匹飼育につき償却敷金1ヶ月追加
楽器：相談 但し消音機能付・アップライトピアノ、ドラム、声楽不可・居住者よりクレームがあった場合即時使用中止

◆周辺施設
・ファミリーマート 南山堂第一京浜芝店
・セゾンプラザ 港区芝1丁目店
・100YEN SHOP FLET'S(100円ショップ) フレッツ 芝2丁目店
・セゾンプラザ 芝2丁目店
※作成時データの為、現状とは異なる場合がございます。

※図面と異なる場合は現況を優先となります。
※賃料発生日は申込から原則2週間となります。

メイクスデザイン芝公園 602

賃貸マンション



新宿本店 新宿区新宿3-21-4新宿ニュータワービル1階
TEL：03-6279-2032



みずべや
水商売のお部屋



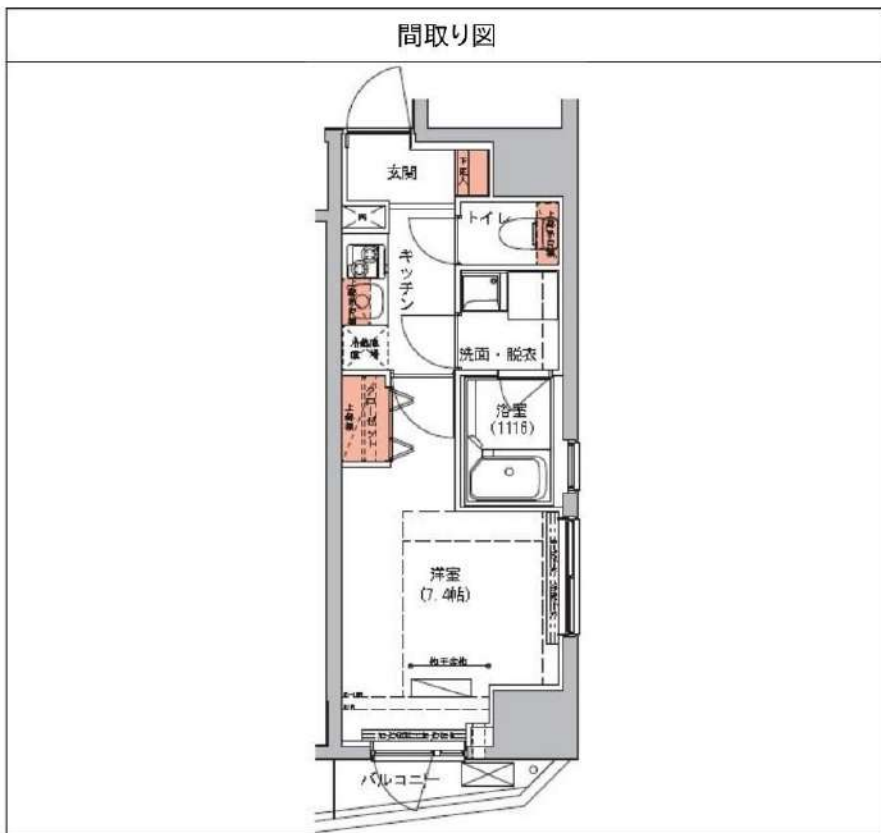
あずま通り店 新宿区歌舞伎町1-8-3良川ビル2階
TEL：03-6205-5732

ハーモニーレジデンス三田 1001

| 物件種別 | 間取り | 賃料 | 管理費等 |
|-------|-----|----------|---------|
| マンション | 1K | 134,000円 | 15,000円 |

ペット可 高級賃貸マンション 人気の角部屋二面採光 バス・トイレ・洗面完全独立タイプ

ペット可 高級賃貸マンション 人気の角部屋二面採光 バス・トイレ・洗面完全独立タイプ



| | | | |
|---------|--|--------|-------------|
| 敷金/保証金 | 134,000円 | 礼金/権利金 | 134,000円 |
| 敷引/償却金 | 134,000円 | 更新料 | 1.5ヶ月 (新賃料) |
| 更新事務手数料 | | | |
| その他費用 | | | |
| 物件所在地 | 東京都港区三田3丁目14-13 | | |
| 交通 | 都営浅草線 三田駅 徒歩4分 山手線 田町駅 徒歩6分 山手線 高輪ゲートウェイ駅 徒歩15分 | | |
| 間取り詳細 | | | |
| 構造 | 鉄筋コンクリート 10階 / 14階建 | | |
| 面積 | 25.11㎡ | 向き | 北西 |
| 築年月 | 2014年6月 | 契約期間 | 普通借家契約 2年 |
| 退去日 | | 入居時期 | 2025年6月3日 |
| 駐車場 | 駐輪場 | | |
| 設備 | 浴室乾燥, ガス給湯, バス・トイレ別, CS, シャワー, 2口コンロ, ガスキッチン, 温水洗浄便座, エアコン, 室内洗濯機置場, 押入, BS, CATV, モニタ付オートロック, シューズボックス, クローゼット, フローリング, トイレ有, ガスコンロ, ユニットバス, バス有, システムキッチン, 洗面化粧台, TVインターホン, デザイナーズ, エレベーター, 外壁タイル張り, 宅配BOX | | |
| 入居諸条件 | ペット可, 事務所不可, 二人入居可 | | |
| 損害保険 | 要 22,000円 (2年) | | |
| 保証会社 | 必須 保証会社必須~50%(最低保証料5万円) | | |
| 備考 | <ul style="list-style-type: none"> ■入居中サポート/21450円 ■抗菌代/17600円 ■事務手数料/11000円 ■保証会社必須~50%(最低保証料5万円) ■保険/22000円 ■鍵費用/22000円 ■契約期間(2年普借) ※違約金有 ☆AZPの賃料+1万円ですーぱーゼロプラン適用★0 ■ペット飼育時条件有 | | |

※図面と異なる場合は現況を優先となります。

新宿本店 新宿区新宿3-21-4新宿ニュータワービル1階
TEL : 03-6279-2032



みずべや
水商売のお部屋



あずま通り店 新宿区歌舞伎町1-8-3良川ビル2階
TEL : 03-6205-5732

オープンレジデンス虎ノ門 202

港区西新橋3-4-4

RC造 地上15階建て (2017年2月築)

賃料：135,000円 / 管理費：10,000円

敷金：1ヶ月(ペット飼育時2ヶ月/償却1ヶ月)

礼金：1ヶ月

総合保険サポート：1,000円/月

緊急駆け付けサポート：15,000円(税別)

鍵交換代金：30,000円(税別)

保証会社：初回/月額賃料等の50%～ 年/10,000円

※上記枠内の費用必須

※賃料が10日以降の場合、前家賃が必要です(例外あり)

その他条件等

先行契約のみ 法人契約可能

外国籍の方、入居可能 / 海外居住者・留学生の審査OK

外国籍の方 賃料=(賃料・管理費の合計額)に変更

外国籍の方 保証会社エポス(初回100%・月次3%)

保証金1ヶ月追加(解約時償却)

(緊急連絡先 / 日本国内・母国 1名ずつ必要)

包括保険利用可 / 個人申込の場合、保険は弊社指定

短期解約違約金の設定あり

(1年以内2ヶ月 / 2年以内1ヶ月)

共用部

駐輪場あり

空き状況、使用方法、使用料については下記
共用部管理会社にお問い合わせください。

共用部管理会社： 日本ハウズイング(株)
03-3434-2199

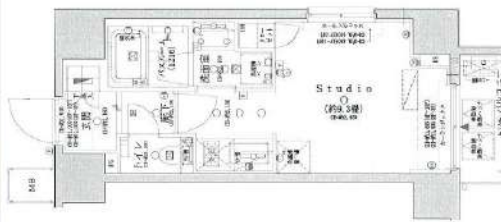
外観



OPEN RESIDENCIA TORANOMON

間取り

1K 26.24㎡ (洋室9.3帖)



最寄り駅

都営三田線 御成門駅 徒歩7分

東京メトロ銀座線 虎ノ門駅 徒歩9分

東京メトロ日比谷線 神谷町駅 徒歩10分

契約期間/更新

契約期間：2年(普通賃貸借契約)

更新：新賃料1ヵ月分 更新事務手数料：20,000円(税別)

現況

空室 / 入居時期：5月中旬 / 内見：現地対応

エントランス



仕様 / 制限

ペット飼育可(犬/猫2匹まで)

モニター付きオートロック・ドアツーロック・ディンプルキー・フローリング

温水式床暖房システムキッチン・2口ガスコンロ・レンジフード・バス/トイレ別

追い焚き浴室乾燥機・24時間換気システム・ウオッシュレット・独立洗面台

室内洗濯機置場 火災報知機・バルコニー・クローゼット・エアコン

宅配BOX・エレベーター・CATV・BS・CS・24時間ゴミ出可・防犯カメラ

室内

※広告有効期限 2025年7月末まで※ご入居の際は使用細則を十分に理解しご使用いただきます。※現況と図面に差異がある場合現況を優先します。



新宿本店 新宿区新宿3-21-4新宿ニュータワービル1階
TEL：03-6279-2032



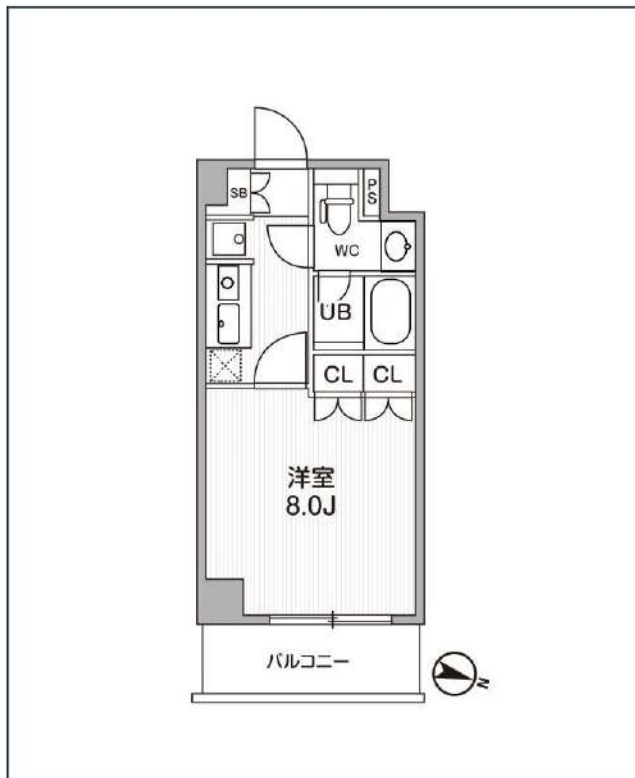
みずべや
水商売のお部屋



あずま通り店 新宿区歌舞伎町1-8-3良川ビル2階
TEL：03-6205-5732

ディームス麻布狸穴町

都営大江戸線「麻布十番」徒歩8分
東京メトロ日比谷線「神谷町」徒歩10分



| 号室 | 賃料 | |
|-----|----------|--|
| 102 | 136,000円 | |

| | | | |
|-------|---|-------|----------|
| 管理費 | 10,000円 | | |
| 敷金 | 136,000円 | 礼金 | 136,000円 |
| 所在地 | 東京都港区麻布狸穴町51-1 | | |
| 構造・階建 | RC 1階部分 / 地上6階、地下0階 | | |
| 築年月 | 2014年2月 | 総戸数 | 81 |
| 間取り | 1K | 専有面積 | 25.05㎡ |
| 契約期間 | 定借借家2年 | 開口向き | |
| 保険 | | 連帯保証人 | 指定しない |
| 保証会社 | | | |
| その他費用 | 鍵交換費用22,000円 税込、Goodプレミアムα (24Hサポートのみ) 11,000円 税抜(入居時)、住宅総合保険(フレックス)20,000円 非課税(入居時)、Goodプレミアムα 登録料2,000円/税抜(入居時) | | |
| 入居時期 | 2025年6月下旬 | 退去予定日 | — |

| | | | | | | | | | | | |
|------------------|--------|----------|---------|-----------|------|---------|--------|------------------|--------|------------|---------|
| | | | | | | | | | | | |
| インターネット 使用料無料 | オートロック | 宅配ボックス | 専用ゴミ置き場 | 浴室乾燥機 | 追い焚き | ウォシュレット | エレベーター | ウォークイン クローゼット | 洗面所独立 | グリル | 洗濯機置場室内 |
| | | | | | | | | | | | |
| バス・トイレ別 | コンロ2口 | システムキッチン | エアコン | 24H換気システム | 下駄箱 | 防犯カメラ | 光ファイバー | 集合ポスト | フローリング | ベランダ/バルコニー | 外観タイル張り |

※現況と図面に相違がある場合は、現況優先となります。

新宿本店

新宿区新宿3-21-4新宿ニューターワビル1階
TEL: 03-6279-2032



みずべや
水商売のお部屋



あずま通り店

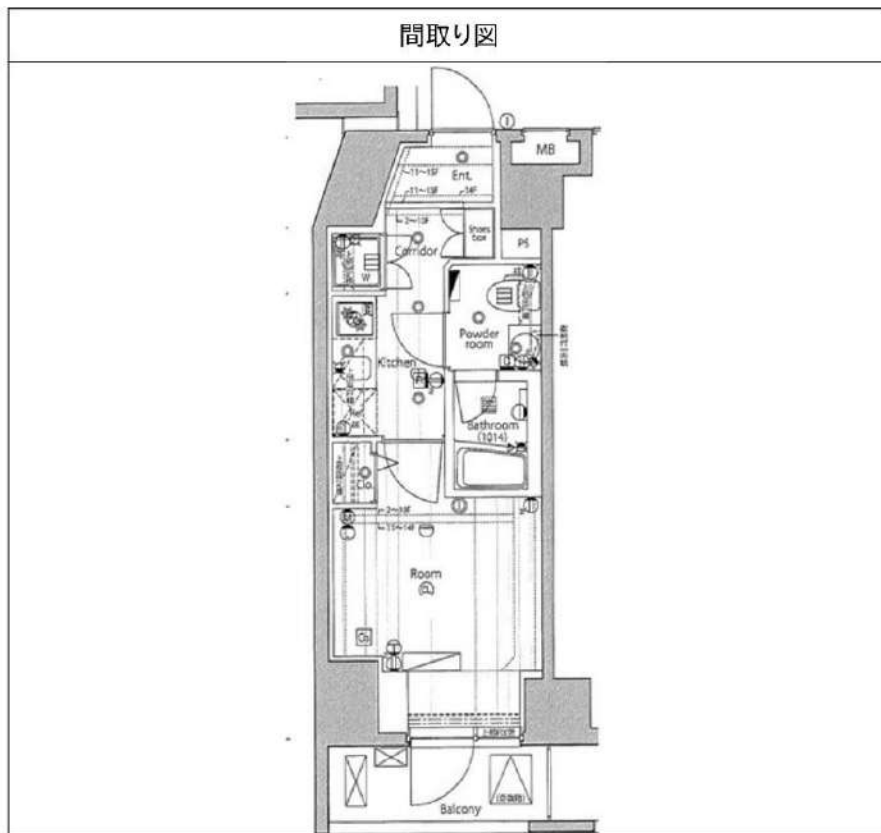
新宿区歌舞伎町1-8-3良川ビル2階
TEL: 03-6205-5732

プレミアムキューブG渋谷神南 603

| 物件種別 | 間取り | 賃料 | 管理費等 |
|-------|-----|----------|---------|
| マンション | 1K | 140,000円 | 15,000円 |

【Wi-Fiインターネット無料!※シーファイブ】セキュリティも室内設備も充実 ペット2匹可 高級分譲賃貸マンション♪

【Wi-Fiインターネット無料!※シーファイブ】セキュリティも室内設備も充実 ペット2匹可 高級分譲賃貸マンション♪



| | | | |
|---------|--|--------|------------|
| 敷金/保証金 | 140,000円 | 礼金/権利金 | 140,000円 |
| 敷引/償却金 | 140,000円 | 更新料 | 1.5ヶ月(新賃料) |
| 更新事務手数料 | | | |
| その他費用 | | | |
| 物件所在地 | 東京都渋谷区神南1丁目3-1 | | |
| 交通 | 山手線 渋谷駅 徒歩10分 山手線 原宿駅 徒歩9分 東京メトロ千代田線 明治神宮前駅 徒歩7分 | | |
| 間取り詳細 | | | |
| 構造 | 鉄筋コンクリート 6階 / 15階建 | | |
| 面積 | 24.17㎡ | 向き | 北 |
| 築年月 | 2015年1月 | 契約期間 | 普通借家契約 2年 |
| 退去日 | | 入居時期 | 2025年6月1日 |
| 駐車場 | 駐輪場 バイク置き場 | | |
| 設備 | 浴室乾燥, ガス給湯, バス・トイレ別, CS, 押入, 2口コンロ, ガスキッチン, 温水洗浄便座, エアコン, 室内洗濯機置場, シャワー, BS, シューズボックス, モニタ付オートロック, 洗面化粧台, ネット使用料不要, クローゼット, フローリング, トイレ有, ガスコンロ, ユニットバス, バス有, システムキッチン, TVインターホン, デザイナーズ, エレベーター, 外壁タイル張り, 宅配BOX | | |
| 入居諸条件 | ペット可, 事務所不可, 二人入居可 | | |
| 損害保険 | 要 23,000円(2年) | | |
| 保証会社 | 可 保証会社必須/～50% | | |
| 備考 | ■入居中サポート/21450円 ■抗菌代/17600円 ■事務手数料/11000円 ■保証会社必須/～50% ■保険/23000円 ■鍵費用/22000円 ■契約期間(2年普借) ※違約金有 ☆AZPの賃料+1万円でスーパーゼロプラン適用 ★0 ■ペット飼育時条件有 | | |

※図面と異なる場合は現況を優先となります。

新宿本店 新宿区新宿3-21-4新宿ニュータワービル1階
TEL : 03-6279-2032



みざべや
水商売のお部屋



あずま通り店 新宿区歌舞伎町1-8-3良川ビル2階
TEL : 03-6205-5732

THE HOUSE 赤坂檜町 501

| 物件種別 | 間取り | 賃料 | 管理費等 |
|-------|-----|----------|---------|
| マンション | 1K | 158,000円 | 15,000円 |

**【Wi-Fiインターネット無料!※CIMS】アクセス良好 ペット2匹可
高級分譲賃貸マンション♪**

【Wi-Fiインターネット無料!※CIMS】アクセス良好 ペット2匹可 高級分譲賃貸マンション♪

| | | | |
|---------|---|--------|------------|
| 敷金/保証金 | 158,000円 | 礼金/権利金 | 158,000円 |
| 敷引/償却金 | 158,000円 | 更新料 | 1.5ヶ月(新賃料) |
| 更新事務手数料 | | | |
| その他費用 | | | |
| 物件所在地 | 東京都港区赤坂9丁目1-19 | | |
| 交通 | 東京メトロ千代田線 乃木坂駅 徒歩6分 都営大江戸線 六本木駅 徒歩8分 東京メトロ千代田線 赤坂駅 徒歩8分 | | |
| 間取り詳細 | | | |
| 構造 | 鉄筋コンクリート 4階 / 4階建 | | |
| 面積 | 28.08㎡ | 向き | 北東 |
| 築年月 | 2015年3月 | 契約期間 | 普通借家契約 2年 |
| 退去日 | | 入居時期 | 2025年6月1日 |
| 駐車場 | 駐輪場 | | |
| 設備 | 浴室乾燥, ガス給湯, バストイレ別, CS, シャワー, 2口コンロ, ガスキッチン, 温水洗浄便座, エアコン, 洗面所独立, 室内洗濯機置場, 押入, BS, CATV, モニタ付オートロック, シューズボックス, ネット使用料不要, クローゼット, フローリング, トイレ有, ガスコンロ, ユニットバス, バス有, 追い焚き風呂, システムキッチン, TVインターホン, デザイナーズ, エレベーター, 外壁タイル張り, 毛氈BOX | | |
| 入居諸条件 | ペット可, 事務所不可, 二人入居可 | | |
| 損害保険 | 要 23,000円(2年) | | |
| 保証会社 | 必須 保証会社必須/～50% | | |
| 備考 | ■入居中サポート/21450円 ■抗菌代/17600円 ■事務手数料/11000円 ■保証会社必須/～50% ■保険/23000円 ■鍵費用/22000円 ■契約期間(2年普借)※違約金有☆AZPの賃料+1万円でスーパーゼロプラン適用★0 ■ペット飼育時条件有 | | |

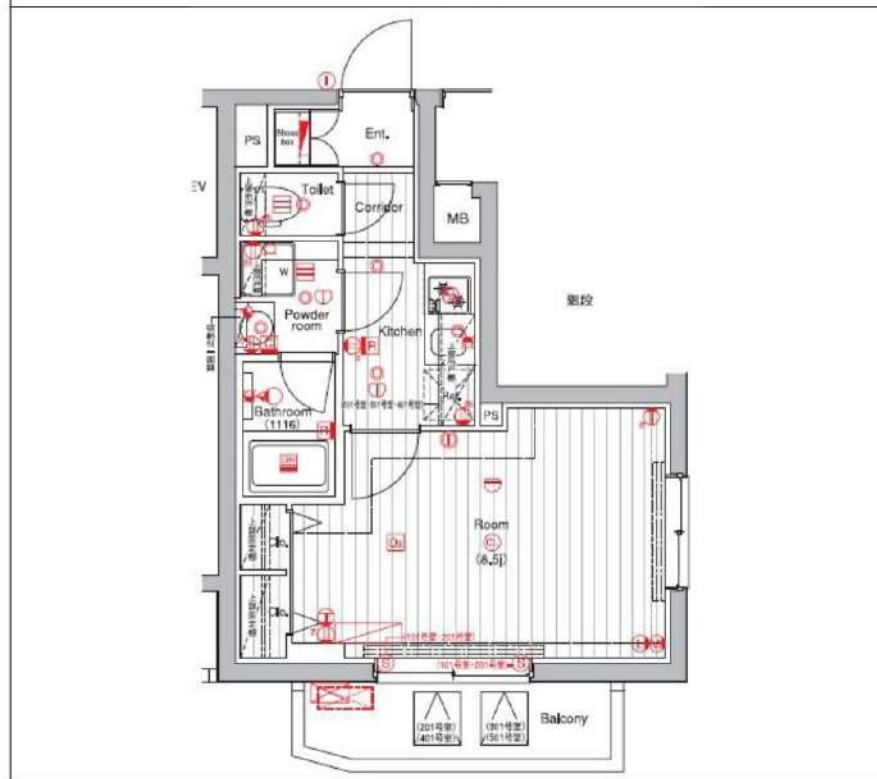
外観



その他



間取り図



※図面と異なる場合は現況を優先となります。

新宿本店 新宿区新宿3-21-4新宿ニューワークビル1階
TEL: 03-6279-2032



みずべや
水商売のお部屋



あずま通り店 新宿区歌舞伎町1-8-3良川ビル2階
TEL: 03-6205-5732

ZOOM六本木 701

| 物件種別 | 間取り | 賃料 | 管理費等 |
|-------|-----|----------|---------|
| マンション | 1K | 165,000円 | 10,000円 |

| | | | |
|---------|----------|--------|----------|
| 敷金/保証金 | 165,000円 | 礼金/権利金 | 165,000円 |
| 敷引/償却金 | | 更新料 | 1ヶ月(新賃料) |
| 更新事務手数料 | | | |

| | | | |
|-------|--|--|--|
| その他費用 | <small> [一時金] 鍵交換費用(税込): 33,000円 [月次費用] 家財保険+付帯サービス(税込): 1,735円 (備考) ■契約時: 当月分+翌月分の賃料・管理費をお支払い頂きます ■ペット飼育時: 敷金1ヶ月追加(別途飼育相則参照・要申請書) ■解約時: ルームクリーニング費用及び借主負担分の原状回復費用をお支払い頂きます </small> | | |
|-------|--|--|--|

| | | | |
|-------|------------------|--|--|
| 物件所在地 | 東京都港区六本木5丁目13-13 | | |
|-------|------------------|--|--|

| | | | |
|----|--|--|--|
| 交通 | 東京メトロ南北線 麻布十番駅 徒歩3分 都営大江戸線 麻布十番駅 徒歩3分 東京メトロ日比谷線 六本木駅 徒歩11分 | | |
|----|--|--|--|

| | | | |
|-------|-------------------------|--|--|
| 間取り詳細 | 7階: 洋室 7.70畳, ロフト 7.00畳 | | |
|-------|-------------------------|--|--|

| | | | |
|----|--------------------|--|--|
| 構造 | 鉄筋コンクリート 7階 / 12階建 | | |
|----|--------------------|--|--|

| | | | |
|----|--------|----|---|
| 面積 | 25.51㎡ | 向き | 東 |
|----|--------|----|---|

| | | | |
|-----|-----------|------|-----------|
| 築年月 | 2016年3月2日 | 契約期間 | 普通借家契約 2年 |
|-----|-----------|------|-----------|

| | | | |
|-----|------------|------|-----------|
| 退去日 | 2025年4月21日 | 入居時期 | 2025年5月中旬 |
|-----|------------|------|-----------|

| | | | |
|-----|------------|--|--|
| 駐車場 | 駐輪場 バイク置き場 | | |
|-----|------------|--|--|

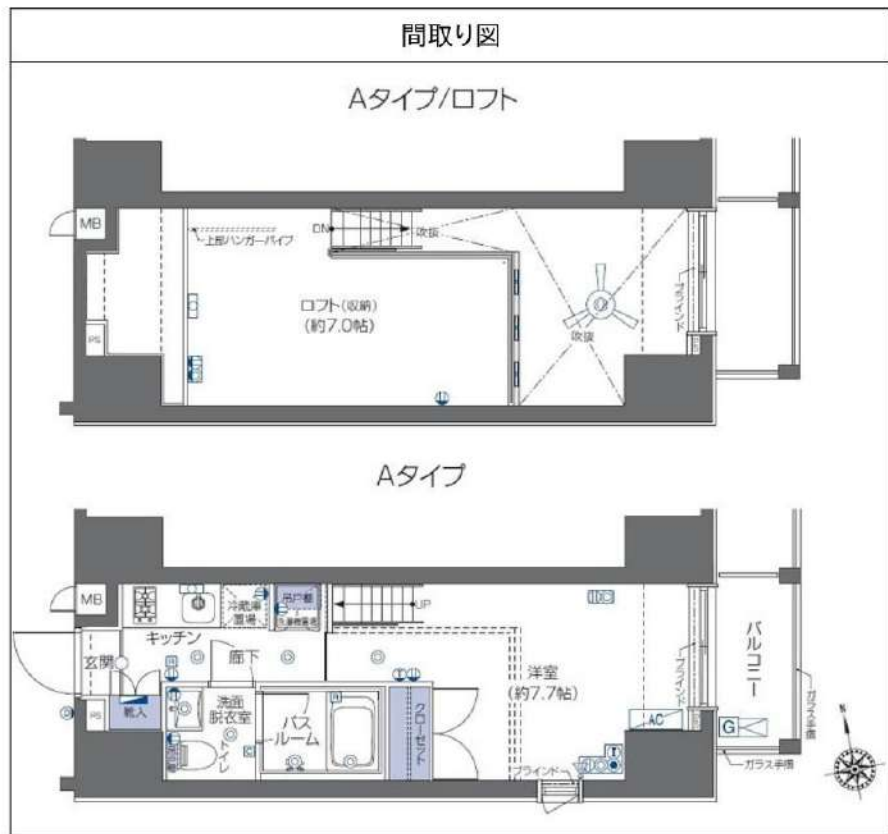
| | | | |
|----|--|--|--|
| 設備 | 2口ガス 独立洗面台 脱衣室 浴室換気乾燥機 追焚 温水洗浄便座 フローリング 角部屋 二面採光 | | |
|----|--|--|--|

| | | | |
|-------|-------------|--|--|
| 入居諸条件 | ペット可, 二人入居可 | | |
|-------|-------------|--|--|

| | | | |
|------|--|--|--|
| 損害保険 | | | |
|------|--|--|--|

| | | | |
|------|--|--|--|
| 保証会社 | 必須 トーシンライフ、オリコフォレントインシュア、全保連/保証料: 初回=賃料等×50%、月額=賃料等×1% | | |
|------|--|--|--|

| | | | |
|----|---|--|--|
| 備考 | ■民泊利用不可 ■自転車: 月額500円 バイク: 月額2,000円 ※要空き確認・2年分一括払い ■部屋タイプ:A ■外国籍相談可(申込条件: 在留カード必須、日本語読み書き出来る方、連帯保証人必須: 日本人又は永住者) ◆内見予約は『スマート内覧』◆ | | |
|----|---|--|--|



※図面と異なる場合は現況を優先となります。

新宿本店 新宿区新宿3-21-4新宿ニュータウンビル1階
TEL: 03-6279-2032



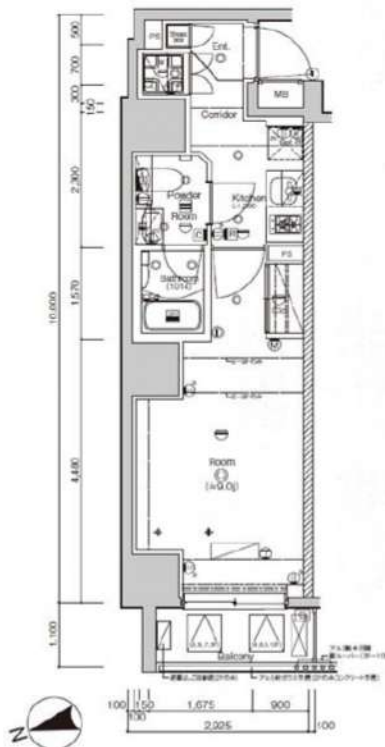
みずべや
水商売のお部屋

あずま通り店 新宿区歌舞伎町1-8-3良川ビル2階
TEL: 03-6205-5732

SYFORME GAIEMMAE

1001 号室

分譲賃貸マンション「SYFORME(シーフォルム)」シリーズならではのスタイリッシュなデザインと充実設備がポイントです。



利回りくん



特別ご優待サービス
SYLA PREMIUM Club Off
SYLA PREMIUM SUPPORT
 住まいのトラブルや困りごとに対応いたします。

【設備・条件その他】

エレベーター、宅配ボックス、敷地内ごみ置き場、バルコニー、フローリング、エアコン、BS、CS、ネット使用料不要、デザイナーズ、分譲賃貸、システムキッチン、パストイレ別、浴室乾燥機、温水洗浄便座、洗面所独立、洗面台、クロゼット、シューズボックス、オートロック、防犯カメラ、モニター付きオートロック、保証会社利用可、外国人可、学生向け、小型犬可、猫可

※図面と現況が異なる場合は現況を優先いたします。

| | | | | |
|-----------------|---|--|---------|------------|
| 賃料 | 171,000円 | | | |
| | 共益費 | 10,000円 | | |
| 敷金 | 0ヶ月 | 礼金 | 1ヶ月 | |
| | 所在地 | | | |
| 東京都港区北青山2丁目 | | | | |
| 交通 | | | | |
| 銀座線外苑前駅 徒歩2分 | | | | |
| 千代田線表参道駅 徒歩10分 | | | | |
| 銀座線青山一丁目駅 徒歩11分 | | | | |
| 建物 | 構造・規模 | 鉄筋コンクリート・10階建 | | |
| | 所在階 | 10階 | 間取 | 1K |
| | 築年月 | 2017年3月 | 方角 | 西 |
| | 平米数 | 壁芯27.97㎡ | バルコニー面積 | 2.94㎡ |
| 契約 | 種別 | 普通借家契約 | 契約期間 | 2年 |
| | 解約予告 | 2ヶ月前 (大手法人の場合相談可) | | |
| その他 | 更新料 | 1ヵ月 | ペット | 可能 |
| | 火災保険 | 20,000円 | 鍵交換代 | 33,000円 |
| | 室内清掃費 | 52,800円 (退去時) | | |
| | 入居者サポート | SYLAプレミアムクラブ加入 24,200円(税込)/2年 更新時より 26,400円(税込)/2年 | | |
| | 保証会社 | クレディセゾン 他取り扱い有り 初回40%、以降10,000円/年(総賃料15万円以上:14,000円/年)~ 外国籍の方 エポスGTNを利用。初回保証料60%、月額保証料2%、年間保証料無し | | |
| 引渡 | 入居時期 | 期日指定2025年05月中旬 | | |
| | 現況 | 居住中 | 解約予定日 | 2025-05-05 |
| 備考 | ※引越し業者指定(スタームビング社)、自己搬入は禁止です。 ※引越し日程・時間はご希望に添えない場合もございます。 ※隣接の寺院の参道への立入り及び駐車は厳禁です。 ◆お申込時、当社が運営するサービス「利回りくん」にも申込情報が登録されます。入居後、本登録を行う事ですぐにサービスを利用する事ができます。※本サービスの登録は無料です。 ◆ペット飼育可の場合:ペット飼育時は敷金1ヶ月積み増し。 ◆空き予定物件:先行契約のみ申込可 | | | |

新宿本店 新宿区新宿3-21-4新宿ニュータワービル1階
 TEL: 03-6279-2032



みずべや
 水商売のお部屋



あずま通り店 新宿区歌舞伎町1-8-3良川ビル2階
 TEL: 03-6205-5732

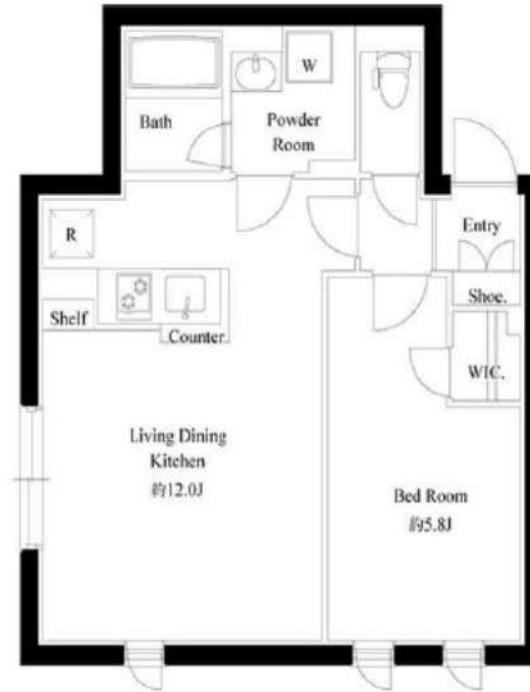
☆セコム対応のハイセキュリティマンション☆

★家具・家電付賃貸へ変更可★すぐお住まいになれます

Access

東京メトロ銀座線
「外苑前」 駅徒歩 6分

東京メトロ半蔵門線
「表参道」 駅徒歩 8分



0401 号室 専有面積 40.46㎡

間取 1LDK

賃料 **249,000** 円/月

共益費 15,000 円/月

物件概要

所在地 / 東京都渋谷区神宮前3丁目7-13
 構造・規模 / 鉄筋コンクリート造 4階建 地下1階
 総戸数 / 12 戸
 築年月 / 2022年03月31日
 入居日 / 2025年05月12日

契約条件

保証金2ヶ月 (契約時償却)

保証システム利用料:家賃総額の55%~(最低金額5.5万円)
 保証金契約時償却(保証金プランで契約の場合)
 24サポート料22,000円/1年・鍵交換代22,000円
 室内抗菌処理代17,600円事務手数料11,000円
 当社指定賃貸入居者総合保険加入の事(別途費用)
 ※賃料口座引落し(口座振替手数料:月額550円)
 普通賃貸借1年契約(更新型)※
 ※1、2回目の更新時5%の賃料改定あり。更新料は1回のみ。
 2回目以降の更新料は無い為、安心して永くお住まいいただけます
 ◆セコム連絡先シート提出必須

- コンクリート打ち放しのお洒落な外観
- 安心! 24時間マンションセキュリティ
- 安心! 共用部には防犯カメラ4台設置
- モニター付きオートロックシステム
- 防犯性の高いダブルロック・ディンプルキー
- ★収納豊富なウォークインクローゼット
- 床フローリング仕様・エアコン装備(2基)
- お洒落なライティングレール・ダウンライト
- カウンターキッチン耐震吊戸棚・下収納有
- キッチン2口ガスコンロ(温度センサー付)
- ★ネットWi-Fi使い放題(つなぐネット)
- ↑速度等詳細はTel.0120-359-841
- 便利で嬉しい! お湯張り機能付きバス
- ★雨天・冬は必須! 浴室換気乾燥暖房涼風機
- パウダールーム独立洗面台
- ペット可: 小型犬・猫1匹※別途敷金1ヶ月
- 2人入居・外国籍入居可能・海外審査可能
- 24時間受取可能! 宅配BOX
- 大型バイク(空き状況条件等要確認)
- 自転車置場: 初回登録料5,500円



24時間安心サポート

設備のトラブルに24時間365日の受付体制

医療健康サービス 24

看護師が24時間365日相談可※適応条件有

※図面と現況が異なる場合、現況優先とさせていただきます。
 ※退去時清掃費用、更新時更新費用等がございます。
 ※壁紙の色は変更する場合がございます。

新宿本店 新宿区新宿3-21-4新宿ニューパークビル1階
 TEL: 03-6279-2032



みずのやたい
 水商売のお部屋



あずま通り店 新宿区歌舞伎町1-8-3良川ビル2階
 TEL: 03-6205-5732