

アーバイル九段下ミッドシティ 203

| | | | |
|-------|-----|---------|---------|
| 物件種別 | 間取り | 賃料 | 管理費等 |
| マンション | 1R | 98,000円 | 10,000円 |

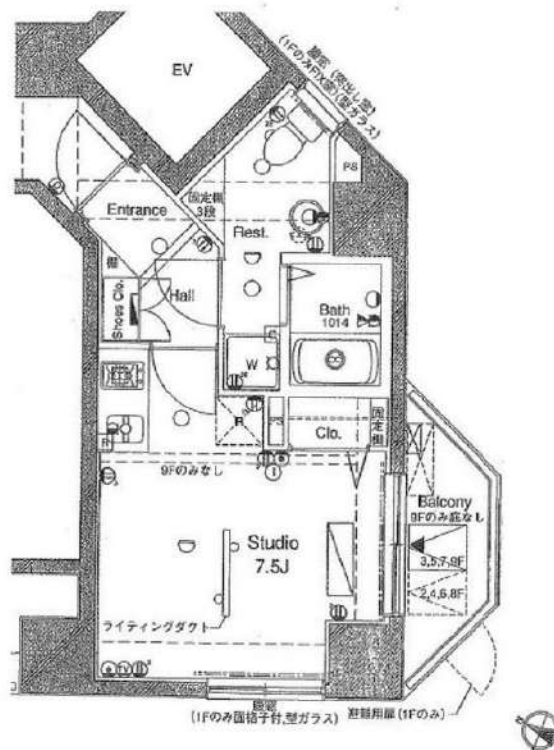
| | | | |
|---------|---------------------------------------------------------------------------------------------------------------------------------------------------------------------------|--------|-----------|
| 敷金/保証金 | 98,000円 | 礼金/権利金 | 98,000円 |
| 敷引/償却金 | | 更新料 | |
| 更新事務手数料 | | | |
| その他費用 | [一時金] 鍵交換費用(税込): 27,500円 [月次費用] 家財保険+付帯サービス(税込): 1,735円 (備考) ■契約時: 当月分+翌月分の賃料・管理費をお支払い頂きます ■ペット飼育時: 敷金1ヶ月追加(別途飼育相則参照・要申請書) ■解約時: ルームクリーニング費用及び借主負担分の原状回復費用をお支払い頂きます | | |
| 物件所在地 | 東京都千代田区神田三崎町3丁目2-1 | | |
| 交通 | 中央・総武線各停 水道橋駅 徒歩5分 都営三田線 水道橋駅 徒歩5分 東京メトロ東西線 九段下駅 徒歩5分 | | |
| 間取り詳細 | 2階: 洋室 7.5畳 | | |
| 構造 | 鉄筋コンクリート 2階 / 9階建 | | |
| 面積 | 22.84㎡ | 向き | 南東 |
| 築年月 | 2005年6月19日 | 契約期間 | 定期借家契約 2年 |
| 退去日 | | 入居時期 | 相談 |
| 駐車場 | 駐輪場 バイク置き場 | | |
| 設備 | 2口ガス バストイレ別 浴室換気乾燥機 エアコン フローリング 室内洗濯機置場 角部屋二面採光 | | |
| 入居諸条件 | ペット可 | | |
| 損害保険 | | | |
| 保証会社 | 必須 トーシンライフ、オリコフォレントインシュア、全保連/保証料: 初回=賃料等×50%、月額=賃料等×1% | | |
| 備考 | ■民泊利用不可 ■駐輪場: 有 ※諸条件要確認 ■部屋タイプ: C ■定期借家2年 ■外国籍相談可(申込条件: 在留カード必須、日本語読み書き出来る方、連帯保証人必須: 日本人又は永住者) ■一部法人保証会社未加入時: 敷金・礼金を各1ヶ月追加 ※内装は入居までに変更となる場合がございます | | |

外観



その他

間取り図



新宿本店

新宿区新宿3-21-4新宿ニューターワビル1階
TEL: 03-6279-2032



みずべや
水商売のお部屋



あずま通り店

新宿区歌舞伎町1-8-3良川ビル2階
TEL: 03-6205-5732

TRADIS浅草橋 301号室



| | | | |
|-------|-------------------------------------------------------------------------------------------------------------------------------------------------------------------------------------------------------------------------------------------------------------------------------------------------------------------------------------------------------------------------------------------------------------------------------------------------------------------------------------------------------------|--------------|------------|
| 物件種目 | マンション | | |
| 間取り | 1K | 所在階 | |
| 賃貸条件 | 賃料 | 100,000 | 円 |
| | 礼金 | 1 | ヵ月 敷金 0 ヵ月 |
| 所在地 | 東京都台東区浅草橋3丁目28-3 | | |
| 交通 | 都営浅草線 | 浅草橋駅 | 徒歩 4 分 |
| | 都営大江戸線 | 蔵前駅 | 徒歩 9 分 |
| 建物 | 建物名 | TRADIS浅草橋 | |
| | 構造 | 鉄筋コンクリート造 | |
| | 規模 | 10 階建 地下 0 階 | |
| | 築年月 | 2011年11月 | |
| | 専有面積 | 26.09 | ㎡ |
| 更新料 | 新賃料の 1.5 ヵ月分 | 次回更新日 | 2026/12/26 |
| 管理費 | 12,000 | 円 | 駐車場 |
| バイク置場 | 無 | 駐輪場 | 有 |
| 退去日 | 空室 | 入居日 | 5月上旬以降予定 |
| 設備 | <input checked="" type="checkbox"/> 都市ガス <input checked="" type="checkbox"/> 独立洗面台 <input checked="" type="checkbox"/> オートロック <input checked="" type="checkbox"/> カーモニター付きインターホン <input checked="" type="checkbox"/> 宅配BOX <input checked="" type="checkbox"/> エアコン <input checked="" type="checkbox"/> ウォシュレット <input checked="" type="checkbox"/> 浴室乾燥機 <input checked="" type="checkbox"/> 室内洗濯機置き場 <input checked="" type="checkbox"/> 2口ガスコンロ <input checked="" type="checkbox"/> 敷地内ゴミ置き場 | | |
| 備考 | <ul style="list-style-type: none"> ・外国籍可（新日本信用保証㈱）※条件変更有 ・解約予告2ヵ月前 ・退去時ルームクリーニング ¥42,000(税抜) ・退去時エアコンクリーニング ¥12,000(税抜) ・短期解約違約金（1年未満退去で賃料2ヵ月分） ・ペット飼育可（敷金1ヵ月追加かつ解約時償却） ・火災保険加入 ¥18,000/2年 ・室内抗菌費用 ¥15,000（税抜） ・鍵交換代 ¥35,000（税抜）～ ・契約事務手数料 ¥2,000（税抜） ・24時間サポート代 月額900円（税抜） | | |

【建物管理会社】
 株式会社G&GCommunity TEL：03-6844-6070
 【空き状況・ペット飼育条件】 ※2025年2月5日現在
 駐輪場：空有
 ペット：飼育可
 （詳細は上記建物管理会社様までお問い合わせください）

ペット飼育可♪

・契約期間満了日は弊社管理都合で設定しております。
 初回満了以降は丸2年
 ・更新料：新賃料の1.5ヵ月分
 ・更新事務手数料：2,000円（税抜）
 ・インターネットについては建物管理会社様へお問い合わせください。

保証会社利用必須

■(株)ジャックス
 初回保証料50%
 月額保証料1%
 ■新日本信用保証㈱
 初回保証料50%～80%
 年間保証料10,000円（1年毎）
 引落手数料330円/月（税込）

図面と現況が異なる場合は現況を優先します

新宿本店

新宿区新宿3-21-4新宿ニュータウンビル1階
 TEL：03-6279-2032



みずばや
 水商売のお部屋



あずま通り店

新宿区歌舞伎町1-8-3良川ビル2階
 TEL：03-6205-5732

ZOOM秋葉原NORTH 201

| 物件種別 | 間取り | 賃料 | 管理費等 |
|-------|-----|----------|---------|
| マンション | 1R | 110,000円 | 15,000円 |

| | | | |
|---------|----------|--------|----------|
| 敷金/保証金 | 110,000円 | 礼金/権利金 | 0円 |
| 敷引/償却金 | | 更新料 | 1ヶ月(新賃料) |
| 更新事務手数料 | | | |

| | | | |
|-------|---------------------------------------------------------------------------------------------------------------------------------------------------------------------------------------------------------------|--|--|
| その他費用 | <small>[-一時金] 鍵交換費用(税込): 33,000円 [月次費用] 家財保険+付帯サービス(税込): 1,735円 (備考) ■契約時: 当月分+翌月分の賃料・管理費をお支払い頂きます ■ペット飼育時: 敷金1ヶ月追加(別途飼育相則参照・要申請書) ■解約時: ルームクリーニング費用及び借主負担分の原状回復費用をお支払い頂きます</small> | | |
|-------|---------------------------------------------------------------------------------------------------------------------------------------------------------------------------------------------------------------|--|--|

| | | | |
|-------|----------------|--|--|
| 物件所在地 | 東京都台東区台東2丁目3-3 | | |
|-------|----------------|--|--|

| | | | |
|----|--------------------------------------------------------------|--|--|
| 交通 | 都営大江戸線 新御徒町駅 徒歩8分 東京メトロ日比谷線 仲御徒町駅 徒歩10分 山手線 秋葉原駅 徒歩12分 | | |
|----|--------------------------------------------------------------|--|--|

| | | | |
|-------|--------------|--|--|
| 間取り詳細 | 2階: 洋室 7.60畳 | | |
|-------|--------------|--|--|

| | | | |
|----|--------------------|--|--|
| 構造 | 鉄筋コンクリート 2階 / 12階建 | | |
|----|--------------------|--|--|

| | | | |
|----|--------|----|---|
| 面積 | 28.27㎡ | 向き | 南 |
|----|--------|----|---|

| | | | |
|-----|------------|------|-----------|
| 築年月 | 2023年3月28日 | 契約期間 | 普通借家契約 2年 |
|-----|------------|------|-----------|

| | | | |
|-----|--|------|----|
| 退去日 | | 入居時期 | 相談 |
|-----|--|------|----|

| | | | |
|-----|------------|--|--|
| 駐車場 | 駐輪場 バイク置き場 | | |
|-----|------------|--|--|

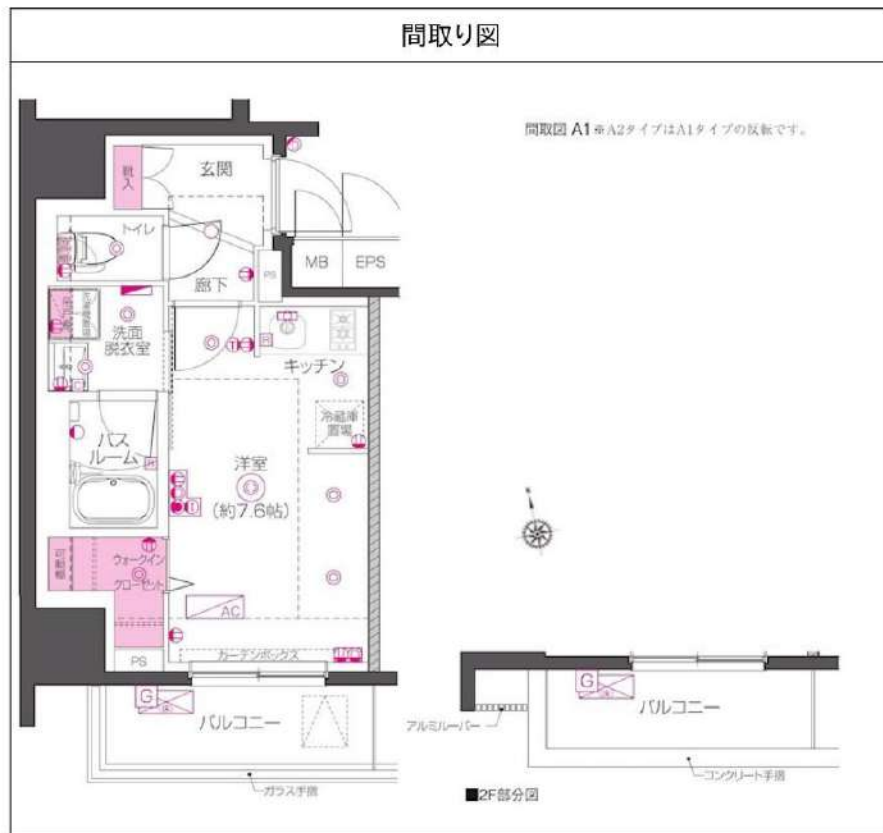
| | | | |
|----|---------------------------------------------------|--|--|
| 設備 | 2口ガス バス・トイレ別 独立洗面台 浴室換気乾燥機 温水洗浄便座 追焚 脱衣室 エアコン 角部屋 | | |
|----|---------------------------------------------------|--|--|

| | | | |
|-------|------|--|--|
| 入居諸条件 | ペット可 | | |
|-------|------|--|--|

| | | | |
|------|--|--|--|
| 損害保険 | | | |
|------|--|--|--|

| | | | |
|------|-----------------------------------------------------------------------|--|--|
| 保証会社 | <small>必須 トーシンライフ、オリコフォレントインシュア、全保連/保証料: 初回=賃料等×50%、月額=賃料等×1%</small> | | |
|------|-----------------------------------------------------------------------|--|--|

| | | | |
|----|-----------------------------------------------------------------------------------------------------------------------------------------------------------------------------|--|--|
| 備考 | <small>■民泊利用不可 ■自転車: 月額500円 バイク: 月額2,000円 ※要空き確認・2年分一括払い ■部屋タイプ: A1 ■一部法人保証会社未加入時: 敷金・礼金を各1ヶ月追加 ◆内見予約は『スマート内覧』◆外国人籍相談可(申込条件: 在留カード必須、日本語読み書き出来る方、連帯保証人必須: 日本人又は永住者)</small> | | |
|----|-----------------------------------------------------------------------------------------------------------------------------------------------------------------------------|--|--|



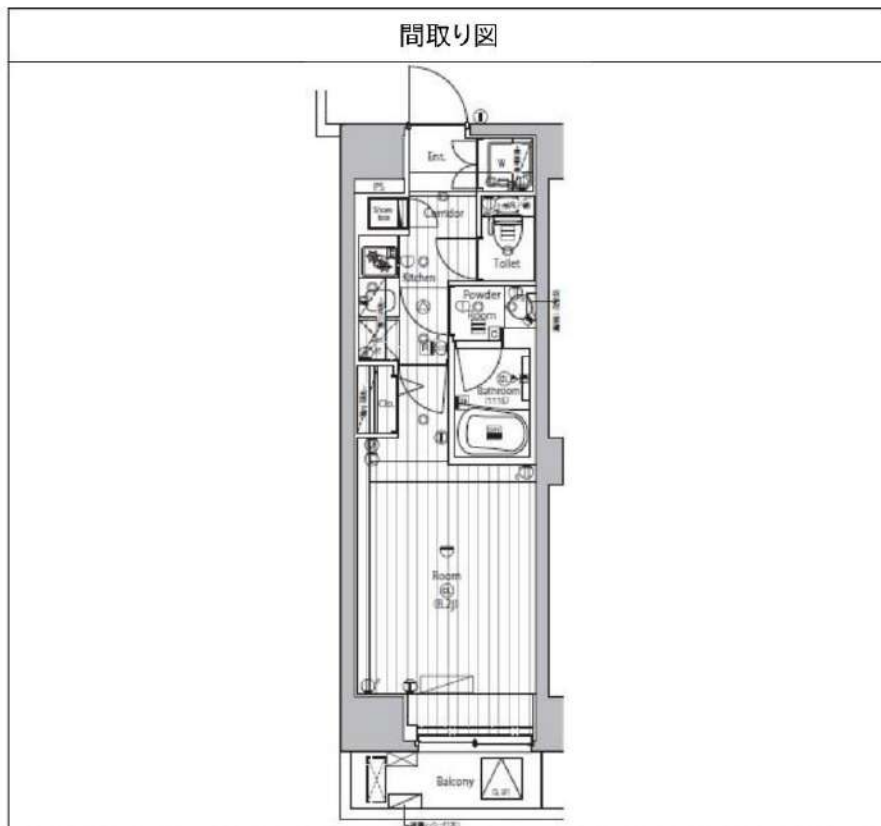
新宿本店 新宿区新宿3-21-4新宿ニューターワビル1階 TEL: 03-6279-2032
 
みずべば 水商売のお部屋
 
あずま通り店 新宿区歌舞伎町1-8-3良川ビル2階 TEL: 03-6205-5732

プレミアムキューブG上野 405

| 物件種別 | 間取り | 賃料 | 管理費等 |
|-------|-----|----------|---------|
| マンション | 1K | 115,000円 | 15,000円 |

【Wi-Fiインターネット無料!※シーファイブ】ペット可 高級分譲賃貸マンション

【Wi-Fiインターネット無料!※シーファイブ】ペット可 高級分譲賃貸マンション



| | | | |
|---------|-------------------------------------------------------------------------------------------------------------------------------------------------------------------------------------------------------------------------|--------|------------|
| 敷金/保証金 | 115,000円 | 礼金/権利金 | 115,000円 |
| 敷引/償却金 | 115,000円 | 更新料 | 1.5ヶ月(新賃料) |
| 更新事務手数料 | | | |
| その他費用 | | | |
| 物件所在地 | 東京都台東区元浅草1丁目20-4 | | |
| 交通 | 東京メトロ銀座線 稲荷町駅 徒歩3分 山手線 上野駅 徒歩9分 都営大江戸線 新御徒町駅 徒歩4分 | | |
| 間取り詳細 | | | |
| 構造 | 鉄筋コンクリート 4階 / 11階建 | | |
| 面積 | 25.82㎡ | 向き | 西 |
| 築年月 | 2015年9月 | 契約期間 | 普通借家契約 2年 |
| 退去日 | | 入居時期 | 2025年5月9日 |
| 駐車場 | 駐輪場 バイク置き場 | | |
| 設備 | 浴室乾燥, ガス給湯, バス・トイレ別, CS, シャワー, 2口コンロ, ガスキッチン, 温水洗浄便座, エアコン, 洗面所独立, 室内洗濯機置場, 押入, BS, モニタ付オートロック, システムキッチン, ネット使用料不要, クローゼット, フローリング, トイレ有, ガスコンロ, ユニットバス, バス有, シューズボックス, 洗面化粧台, TVインターホン, デザイナーズ, エレベーター, 外壁タイル張り, 宅配BOX | | |
| 入居諸条件 | ペット可, 事務所不可, 二人入居可 | | |
| 損害保険 | 要 23,000円(2年) | | |
| 保証会社 | 可 保証会社必須/～50% | | |
| 備考 | ■入居中サポート/21450円 ■抗菌代/17600円 ■事務手数料/11000円 ■保証会社必須/～50% ■保険/23000円 ■鍵費用/22000円 ■契約期間(2年普借) ※違約金有☆AZPの賃料+1万円でスーパーゼロプラン適用★0 ■ペット飼育時条件有 | | |

新宿本店

新宿区新宿3-21-4新宿ニュータワービル1階
TEL: 03-6279-2032



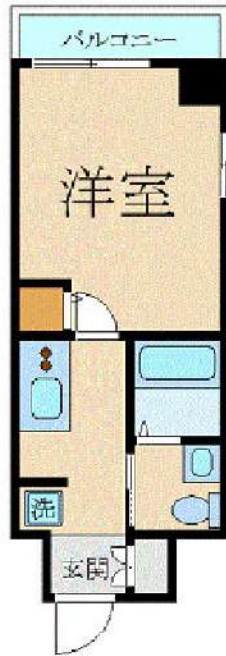
みずばや
水商売のお部屋



あずま通り店

新宿区歌舞伎町1-8-3良川ビル2階
TEL: 03-6205-5732

間取り図



基本情報

| | | | |
|-----|-------------------|-----|----------|
| 住所 | 東京都千代田区東神田2丁目 4-9 | 号室 | 803 |
| 交通 | 1 山手線秋葉原駅 徒歩8分 | 間取り | 1K |
| | 2 都営新宿線岩本町駅 徒歩6分 | 広さ | 壁芯22.47㎡ |
| | 3 総武本線馬喰町駅 徒歩7分 | 方角 | 北 |
| 築年月 | 2005年1月 | 構造 | SRC・12階建 |
| | | 現況 | 即時 |

賃料等

| | | | |
|-----|----------|------|---------|
| 敷金 | 0ヶ月 | 礼金 | 1ヶ月 |
| 賃料 | 116,000円 | 再契約料 | 新賃料の1ヵ月 |
| 共益費 | 11,000円 | | |

■鍵交換代33,000円 ■退去時クリーンコート代55,000円 ■事務手数料22,000円 ■退去時精算手数料5,500円 (最終請求時) ■リクラブ2,200円/月 ■SBI少額短期保険800円/月 ■指定賃貸保証加入 (総賃料100%) ■賃料等引き落とし料330円/月 ■家具家電撤去費用27,500円 (家具家電無し契約を希望の場合) ■短期解約違約金: 賃料1ヶ月分 (1年未満) ■モバイルwifi (50GB)付 ■民泊・簡易宿泊による利用及びそれに伴う広告等は一切禁止 ■法人で保証会社加入無しの場合、敷金1か月 ■海外審査相談可 ■全物件先行契約になります。 ■事務所・SOHO利用禁止 ■外国籍の方: GTN加入要 (海外審査OK) 初回保証料: 賃料総額100% 月次手数料2,330円 (税込) ■スタンダードシリーズ

設備

エレベーター / 宅配ボックス / フローリング / 家具・家電付 / エアコン / 人感照明センサー / TVインターホン / 分譲賃貸 / システムキッチン / 給湯 / バストイレ別 / 脱衣所 / 浴室乾燥機 / 洗面所独立 / クロゼット / オートロック / 敷金不要 / 外国人可 / キャンペーン特集

建物内観



外観画像



SET UP賃貸 (家具・家電付き) 対応

[家具・家電付き基本内容] 条件をご確認ください。
 ●TV ●冷蔵庫 ●レンジ
 ●ベット ●デスク ●チェア
 ●カーテン ●その他備品
 ※物件により異なる場合がございます。
 詳しくはお問合せ下さい。



新宿本店 新宿区新宿3-21-4新宿ニュータウンビル1階
 TEL: 03-6279-2032



みずkeya
 水商売のお部屋



あずま通り店 新宿区歌舞伎町1-8-3良川ビル2階
 TEL: 03-6205-5732

新築 賃貸マンション

設備情報

★インターネットWi-Fi無料!

- ペット飼育可 (大型犬・猫・多頭飼い可)
- 防犯カメラ・オートロック
- 独立洗面台完備
- 温水洗浄便座(BT対応)
- 浴室乾燥機・追焚付き
- 宅配ボックス完備
- 電子契約有
- 契約金カード決済可(VISA Masterのみ)

保証会社必須
 一番手「RBI」初回保証料:40%(ペット飼育時60%)
 外国籍:100%+外国籍サポート年間10,800円
 (※審査により変更有 要確認)
 *外国籍寮費:クレカQR決済可(既存の保証料+2%/月)
 ★RBI安心サポート:
 寮費保証月額料金+寮財保険+寮費引降手数料+mamorocca
 →全て付帯して2,700円/月(税込)



★上記、初期費用決済可! お取引もご相談可能!
 ※外国人サポートプラン加入の方限定

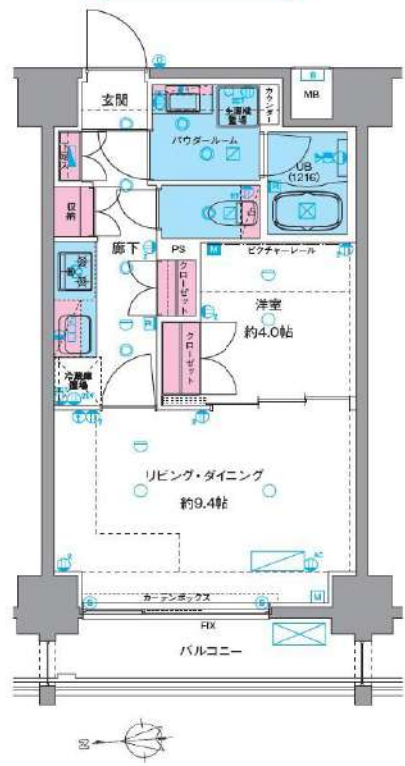
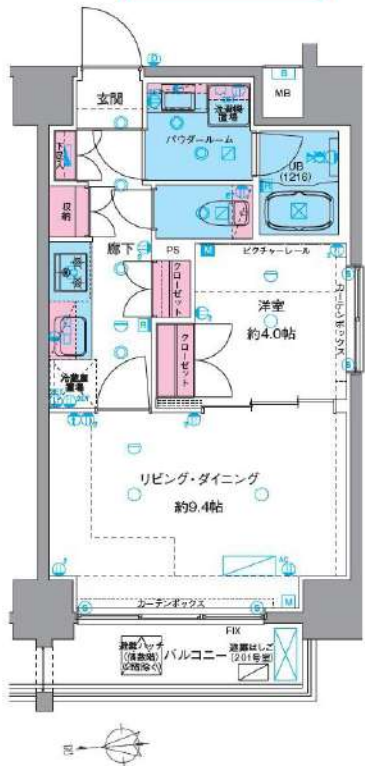
★全タイプ写真載せてます! 転用OK! 承諾不要です! <https://x.gd/HCAyc>

| | | | | | | | | | | | | | | | | | | | | |
|-----|-----------------------------------|-------------------|-------------------|-------------------|-------------------|-------------------|-------------------|-------------------|-------------------|-------------------|-------------------|-------------------|-------------------|-------------------|-------------------|-------------------|-------------------|-------------------|-------------------|-------------------|
| 12階 | 12-1001 40.24㎡ | 12-1002 40.24㎡ | 12-1003 40.24㎡ | 12-1004 40.24㎡ | 12-1005 40.24㎡ | 12-1006 40.24㎡ | 12-1007 40.24㎡ | 12-1008 40.24㎡ | 12-1009 40.24㎡ | 12-1010 40.24㎡ | 12-1011 40.24㎡ | 12-1012 40.24㎡ | 12-1013 40.24㎡ | 12-1014 40.24㎡ | 12-1015 40.24㎡ | 12-1016 40.24㎡ | 12-1017 40.24㎡ | 12-1018 40.24㎡ | 12-1019 40.24㎡ | 12-1020 40.24㎡ |
| 11階 | 11-1001 40.24㎡ | 11-1002 40.24㎡ | 11-1003 40.24㎡ | 11-1004 40.24㎡ | 11-1005 40.24㎡ | 11-1006 40.24㎡ | 11-1007 40.24㎡ | 11-1008 40.24㎡ | 11-1009 40.24㎡ | 11-1010 40.24㎡ | 11-1011 40.24㎡ | 11-1012 40.24㎡ | 11-1013 40.24㎡ | 11-1014 40.24㎡ | 11-1015 40.24㎡ | 11-1016 40.24㎡ | 11-1017 40.24㎡ | 11-1018 40.24㎡ | 11-1019 40.24㎡ | 11-1020 40.24㎡ |
| 10階 | 10-1001 40.24㎡ | 10-1002 40.24㎡ | 10-1003 40.24㎡ | 10-1004 40.24㎡ | 10-1005 40.24㎡ | 10-1006 40.24㎡ | 10-1007 40.24㎡ | 10-1008 40.24㎡ | 10-1009 40.24㎡ | 10-1010 40.24㎡ | 10-1011 40.24㎡ | 10-1012 40.24㎡ | 10-1013 40.24㎡ | 10-1014 40.24㎡ | 10-1015 40.24㎡ | 10-1016 40.24㎡ | 10-1017 40.24㎡ | 10-1018 40.24㎡ | 10-1019 40.24㎡ | 10-1020 40.24㎡ |
| 9階 | 9-1001 40.24㎡ | 9-1002 40.24㎡ | 9-1003 40.24㎡ | 9-1004 40.24㎡ | 9-1005 40.24㎡ | 9-1006 40.24㎡ | 9-1007 40.24㎡ | 9-1008 40.24㎡ | 9-1009 40.24㎡ | 9-1010 40.24㎡ | 9-1011 40.24㎡ | 9-1012 40.24㎡ | 9-1013 40.24㎡ | 9-1014 40.24㎡ | 9-1015 40.24㎡ | 9-1016 40.24㎡ | 9-1017 40.24㎡ | 9-1018 40.24㎡ | 9-1019 40.24㎡ | 9-1020 40.24㎡ |
| 8階 | 8-1001 40.24㎡ | 8-1002 40.24㎡ | 8-1003 40.24㎡ | 8-1004 40.24㎡ | 8-1005 40.24㎡ | 8-1006 40.24㎡ | 8-1007 40.24㎡ | 8-1008 40.24㎡ | 8-1009 40.24㎡ | 8-1010 40.24㎡ | 8-1011 40.24㎡ | 8-1012 40.24㎡ | 8-1013 40.24㎡ | 8-1014 40.24㎡ | 8-1015 40.24㎡ | 8-1016 40.24㎡ | 8-1017 40.24㎡ | 8-1018 40.24㎡ | 8-1019 40.24㎡ | 8-1020 40.24㎡ |
| 7階 | 7-1001 40.24㎡ | 7-1002 40.24㎡ | 7-1003 40.24㎡ | 7-1004 40.24㎡ | 7-1005 40.24㎡ | 7-1006 40.24㎡ | 7-1007 40.24㎡ | 7-1008 40.24㎡ | 7-1009 40.24㎡ | 7-1010 40.24㎡ | 7-1011 40.24㎡ | 7-1012 40.24㎡ | 7-1013 40.24㎡ | 7-1014 40.24㎡ | 7-1015 40.24㎡ | 7-1016 40.24㎡ | 7-1017 40.24㎡ | 7-1018 40.24㎡ | 7-1019 40.24㎡ | 7-1020 40.24㎡ |
| 6階 | 6-1001 40.24㎡ | 6-1002 40.24㎡ | 6-1003 40.24㎡ | 6-1004 40.24㎡ | 6-1005 40.24㎡ | 6-1006 40.24㎡ | 6-1007 40.24㎡ | 6-1008 40.24㎡ | 6-1009 40.24㎡ | 6-1010 40.24㎡ | 6-1011 40.24㎡ | 6-1012 40.24㎡ | 6-1013 40.24㎡ | 6-1014 40.24㎡ | 6-1015 40.24㎡ | 6-1016 40.24㎡ | 6-1017 40.24㎡ | 6-1018 40.24㎡ | 6-1019 40.24㎡ | 6-1020 40.24㎡ |
| 5階 | 5-1001 40.24㎡ | 5-1002 40.24㎡ | 5-1003 40.24㎡ | 5-1004 40.24㎡ | 5-1005 40.24㎡ | 5-1006 40.24㎡ | 5-1007 40.24㎡ | 5-1008 40.24㎡ | 5-1009 40.24㎡ | 5-1010 40.24㎡ | 5-1011 40.24㎡ | 5-1012 40.24㎡ | 5-1013 40.24㎡ | 5-1014 40.24㎡ | 5-1015 40.24㎡ | 5-1016 40.24㎡ | 5-1017 40.24㎡ | 5-1018 40.24㎡ | 5-1019 40.24㎡ | 5-1020 40.24㎡ |
| 4階 | 4-1001 40.24㎡ | 4-1002 40.24㎡ | 4-1003 40.24㎡ | 4-1004 40.24㎡ | 4-1005 40.24㎡ | 4-1006 40.24㎡ | 4-1007 40.24㎡ | 4-1008 40.24㎡ | 4-1009 40.24㎡ | 4-1010 40.24㎡ | 4-1011 40.24㎡ | 4-1012 40.24㎡ | 4-1013 40.24㎡ | 4-1014 40.24㎡ | 4-1015 40.24㎡ | 4-1016 40.24㎡ | 4-1017 40.24㎡ | 4-1018 40.24㎡ | 4-1019 40.24㎡ | 4-1020 40.24㎡ |
| 3階 | 3-1001 40.24㎡ | 3-1002 40.24㎡ | 3-1003 40.24㎡ | 3-1004 40.24㎡ | 3-1005 40.24㎡ | 3-1006 40.24㎡ | 3-1007 40.24㎡ | 3-1008 40.24㎡ | 3-1009 40.24㎡ | 3-1010 40.24㎡ | 3-1011 40.24㎡ | 3-1012 40.24㎡ | 3-1013 40.24㎡ | 3-1014 40.24㎡ | 3-1015 40.24㎡ | 3-1016 40.24㎡ | 3-1017 40.24㎡ | 3-1018 40.24㎡ | 3-1019 40.24㎡ | 3-1020 40.24㎡ |
| 2階 | 2-1001 40.24㎡ | 2-1002 40.24㎡ | 2-1003 40.24㎡ | 2-1004 40.24㎡ | 2-1005 40.24㎡ | 2-1006 40.24㎡ | 2-1007 40.24㎡ | 2-1008 40.24㎡ | 2-1009 40.24㎡ | 2-1010 40.24㎡ | 2-1011 40.24㎡ | 2-1012 40.24㎡ | 2-1013 40.24㎡ | 2-1014 40.24㎡ | 2-1015 40.24㎡ | 2-1016 40.24㎡ | 2-1017 40.24㎡ | 2-1018 40.24㎡ | 2-1019 40.24㎡ | 2-1020 40.24㎡ |
| 1階 | エントランスホール・管理室・メール・宅配ボックス・駐輪場・防災倉庫 | | | | | | | | | | | | | | | | | | | |

| | | | | | | | | | | | | | |
|-----|-------------------------------------------------------------------------------------------------------------------------------------------------------------------------------------------------|-------------------------|------------------------------------------------------------------------------------------------------------------------------|---------------|-----|------|---|----|-----|------|----|----|---|
| 物件名 | GENOVIA 浅草VI skygarden | | | | | | | | | | | | |
| 所在地 | 東京都台東区今戸2丁目9番7 | 交通 | 東京伊勢崎線(浅草)駅 徒歩15分 東京メトロ有楽町線(浅草)駅 徒歩1分 東京メトロ日比谷線(浅草)駅 徒歩1分 浅草駅南口(浅草)駅 徒歩1分 つくばエクスプレス(浅草)駅 徒歩1分 浅草駅南口(浅草)駅 徒歩1分 | | | | | | | | | | |
| 賃料 | 154,000円~165,000円 | | 管理費 | 15,000円 | | | | | | | | | |
| 条件 | 敷金 | 0ヵ月 | 礼金 | 0ヵ月 | 間取り | 1LDK | | | | | | | |
| 概要 | 構造 | 鉄筋コンクリート (RC) 地上12階建 | 築年数 | 2024年6月 竣工 | 詳細 | 入居日 | 即 | 現況 | 内見可 | 契約期間 | 2年 | 更新 | 可 |
| 備考 | ・ルームクリーニング費用 1LDK...49,500円(税込) ・火災保険料:保証会社により変化 ・消臭抗菌サービス 11,000円(税込) ・契約事務手数料 11,000円(税込) ※解約予告2ヵ月前(法人ご相談可能) ※法人契約可(敷金1ヵ月積み増し) ※1年未満短期解約違約金有 賃料+管理費合計額(法人ご相談可能) ※留学生の方敷金1ヵ月追加(解約時返還) | | | | | | | | | | | | |

Ctype
 1LDK 40.24㎡
 バルコニー 4.87㎡

Dtype
 1LDK 40.24㎡
 バルコニー 5.73㎡



★は二番手募集

東京都マンション環境性能表示

建物の断熱性 ★☆☆
 設備の省エネ性 ★☆☆
 再エネ設備・電気 ★☆☆
 維持管理・劣化対策 ★☆☆
 みどり ★☆☆

断熱の性能と安全を確保する環境に関する基準に基づき
 選別主が自己評価したものです。 2020年度基準

★大型犬・猫・多頭飼い可★
 ※ペット飼育時敷金1ヵ月積増
 (解約時償却)

| 種類 | 備考 | 月額料金 |
|-------|-----|----------------|
| 駐輪場 | 95台 | 無料 (要契約) |
| バイク置場 | 4台 | 要確認 (敷金1ヵ月) |
| 駐車場 | 空無 | 要確認 (敷金1ヵ月) |

新宿本店 新宿区新宿3-21-4新宿ニュータウンビル1階
 TEL: 03-6279-2032



みざびや
 水商売のお部屋



あずま通り店 新宿区歌舞伎町1-8-3良川ビル2階
 TEL: 03-6205-5732

クレヴィスタ文京江戸川橋 406

文京区水道2-8-9

RC造 地上7階建て (2015年12月築)

賃料：185,000円 / 管理費：15,000円

敷金：1ヶ月(ペット飼育時2ヶ月/償却1ヶ月)

礼金：ゼロ

総合保険サポート：1,000円/月

緊急駆け付けサポート：15,000円(税別)

鍵交換代金：35,000円(税別)

保証会社：初回/月額賃料等の50%～年/10,000円

※上記枠内の費用必須

※賃料が15日以降の場合、前家賃が必要です(例外あり)

その他条件等

先行契約のみ 法人契約可能

外国籍の方、入居可能 / 海外居住者・留学生の審査OK

外国籍の方 賃料=(賃料・管理費の合計額)に変更

外国籍の方 保証会社エポス(初回100%・月次3%)
保証金1ヶ月追加(解約時償却)

(緊急連絡先 / 日本国内・母国 1名ずつ必要)

包括保険利用可 / 個人申込の場合、保険は弊社指定

短期解約違約金の設定あり

(1年以内2ヶ月 / 2年以内1ヶ月)

共用部

バイク置場・駐輪場あり

空き状況、使用方法、使用料については下記
共用部管理会社にお問い合わせください。

共用部管理会社： ㈱インプタランス
03-5302-7176

外観



CREVISTA
Bunkyo - Edogawabashi

間取り

1LDK 43.89㎡ (LDK11.7帖/洋室4.1帖)



最寄り駅

東京メトロ有楽町線 江戸川橋駅 徒歩3分

東京メトロ東西線 神楽坂駅 徒歩12分

東京メトロ丸ノ内線 茗荷谷駅 徒歩14分

契約期間/更新

契約期間：2年(普通賃貸借契約)

更新：新賃料1ヵ月分 更新事務手数料：20,000円(税別)

現況

空室 / 入居時期：即入居可能 / 内見：現地対応

エントランス



仕様 / 制限

ペット飼育可(犬/猫2匹まで) / インターネット無料

モニター付きオートロック・ドアツーロック・ディンプルキー

システムキッチン・グリル付き3口ガスコンロ・レンジフード・床暖房

バス/トイレ別・追い炊き・浴室乾燥機・ウォシュレット・独立洗面台

室内洗濯機置場・火災報知機・バルコニー・クローゼット・エアコン

宅配BOX・エレベーター・BS・CS・24時間ゴミ出可・防犯カメラ

室内

※広告有効期限 2025年9月末まで※ご入居の際は使用細則を十分に理解しご使用いただきます。※現況と図面に差異がある場合現況を優先します。



新宿本店 新宿区新宿3-21-4新宿ニュータワービル1階
TEL: 03-6279-2032



みずべや
水商売のお部屋



あずま通り店 新宿区歌舞伎町1-8-3良川ビル2階
TEL: 03-6205-5732

ZOOM秋葉原EAST 702

| 物件種別 | 間取り | 賃料 | 管理費等 |
|-------|------|----------|---------|
| マンション | 1LDK | 194,000円 | 16,000円 |

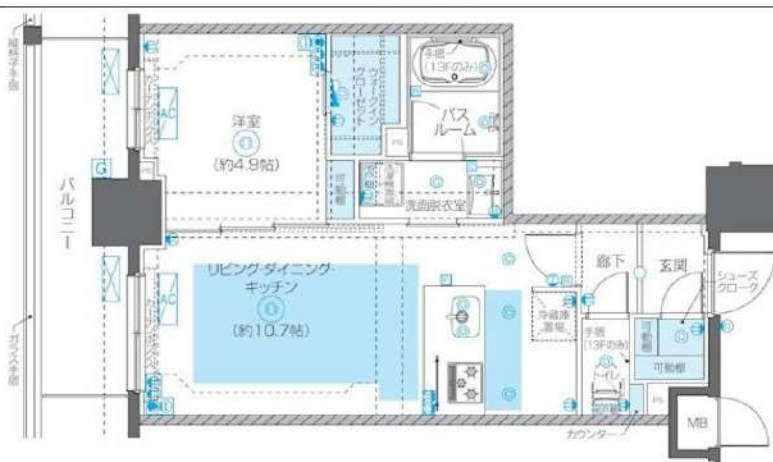
| | | | |
|---------|---------------------------------------------------------------------------------------------------------------------------------------------------------------------------------------------------------------|--------|-----------|
| 敷金/保証金 | 194,000円 | 礼金/権利金 | 0円 |
| 敷引/償却金 | | 更新料 | |
| 更新事務手数料 | | | |
| その他費用 | <small>[-一時金] 鍵交換費用(税込): 33,000円 [月次費用] 家財保険+付帯サービス(税込): 1,835円 (備考) ■契約時: 当月分+翌月分の資料・管理費をお支払い頂きます ■ペット飼育時: 敷金1ヶ月追加(別途飼育相則参照・要申請書) ■解約時: ルームクリーニング費用及び借主負担分の原状回復費用をお支払い頂きます</small> | | |
| 物件所在地 | 東京都台東区浅草橋4丁目16-7 | | |
| 交通 | 中央・総武線各停 浅草橋駅 徒歩5分 東京メトロ日比谷線 秋葉原駅 徒歩7分 都営浅草線 浅草橋駅 徒歩8分 | | |
| 間取り詳細 | 7階: LDK 10.70畳, 洋室 4.90畳 | | |
| 構造 | 鉄筋コンクリート 7階 / 13階建 | | |
| 面積 | 40.61㎡ | 向き | 北 |
| 築年月 | 2020年6月24日 | 契約期間 | 定期借家契約 2年 |
| 退去日 | | 入居時期 | 相談 |
| 駐車場 | 駐輪場 バイク置き場 | | |
| 設備 | 3口ガス(グリル付)独立洗面台 浴室換気乾燥 追焚 温水洗浄便座 床暖房 ウォークインクローゼット | | |
| 入居諸条件 | ペット可, 二人入居可 | | |
| 損害保険 | | | |
| 保証会社 | 必須 トーシンライフ、オリコフォレントインシュア、全保連/保証料: 初回=賃料等×50%、月額=賃料等×1% | | |
| 備考 | ■民泊利用不可 ■自転車: 月額500円 バイク: 月額2,000円(契約時2年間一括払い※台数要確認) ■部屋タイプ: F1 ■定期借家2年 ■外国籍相談可(申込条件: 在留カード必須、日本語読み書き出来る方、連帯保証人必須: 日本人又は永住者) ■一部法人保証会社未加入時: 敷金・礼金を各1ヶ月追加 ◆内見予約は『スマート内覧』◆ | | |

外観



その他

間取り図



ZOOM秋葉原EAST/平面詳細図
S=1/100 F1・F2タイプ



新宿本店

新宿区新宿3-21-4新宿ニューターワビル1階
TEL: 03-6279-2032



みずべや
水商売のお部屋



あずま通り店

新宿区歌舞伎町1-8-3良川ビル2階
TEL: 03-6205-5732