

東京メトロ日比谷線『恵比寿』駅徒歩5分

東急東横線『代官山』駅徒歩15分

南西向き

エアコン

駅徒歩5分

バストイレ別

※ライオンに限り※申込自由※
※電気含むその他ライオン・ライオン敷次業種からご案内
事前にご案内をお願いします！※対象物件あり

【募集賃料】

号室	賃料	専有面積	間取り	現況
203	90,000円	23.40㎡	1K	4/26退去予定
302	申 0,000円	22.69㎡	1K	2/23退去予定

管理費 6,000円

名称 マーブルハイツ
所在地 東京都渋谷区恵比寿4丁目15番4号
構造 鉄筋コンクリート造 地上3階建
竣工 1991年1月
条件 敷金1ヶ月 / 礼金1ヶ月

更新料 新賃料の1ヶ月分
火災保険料 18,000円
文書事務手数料 5,500円(税込)
振替事務手数料 330円/月(税込)
鍵交換費 27,500円(税込)
ステージ安心サポート24(税込)19,800円
その他 保証会社加入のこと
保証人不要プランご相談可能
初回保証料：毎月支払額の50%
※学生プラン有り：初回保証料 10,000円～
月額保証料 700円
※保証会社利用しない場合は、敷金2ヶ月
※別途留学生プラン有(連帯保証人不要)

～ご利用保証会社～

エポスROOM iD・ルームバンクインシュア

初回保証料：一律50%

留学生プラン 初回：毎月支払い合計額の100% (最低保証40,000円)

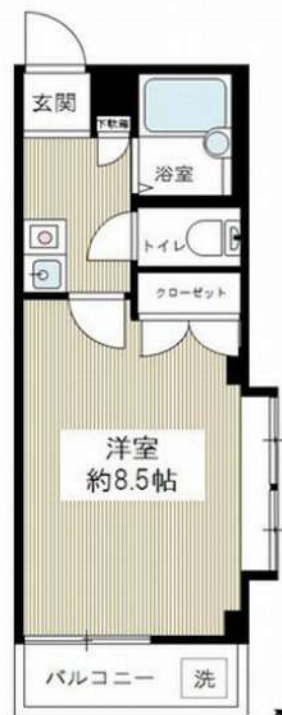
月額保証料 700円

外国人サポートプラン利用料 10,800円/年 (初年度より)

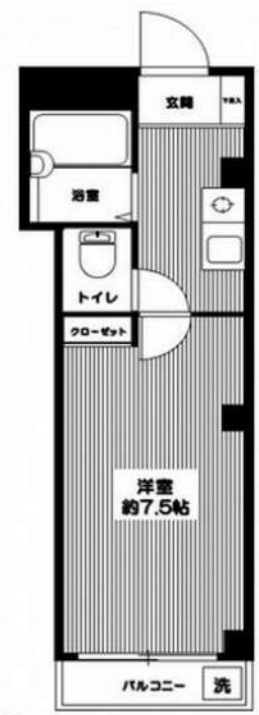
※初期費用のお支払いにクレジットカード決済をご利用可

※法人様契約の際の諸条件は別途お問い合わせください

※退去時、貸主の指定業者による室内のクリーニング費用(44,000円・税込)・エアコン内部洗浄(14,300円・税込/台)は借主様負担となります。



203



302

*図面と現況が異なる場合は、現況優先と致します。

WeChat Pay 微信支付 UnionPay 银联
決済可能です!
※詳細は要問い合わせ※

設備

オートロック・インターホン
電気コンロ1口
エアコン・フローリング
洗濯機置き場(外置)・クローゼット
メールボックス・CATV(イッツコム)
インターネット(N T T) ※個別契約

新宿本店 新宿区新宿3-21-4新宿ニューターワビル1階
TEL: 03-6279-2032



みずべや
水商売のお部屋



あずま通り店 新宿区歌舞伎町1-8-3良川ビル2階
TEL: 03-6205-5732

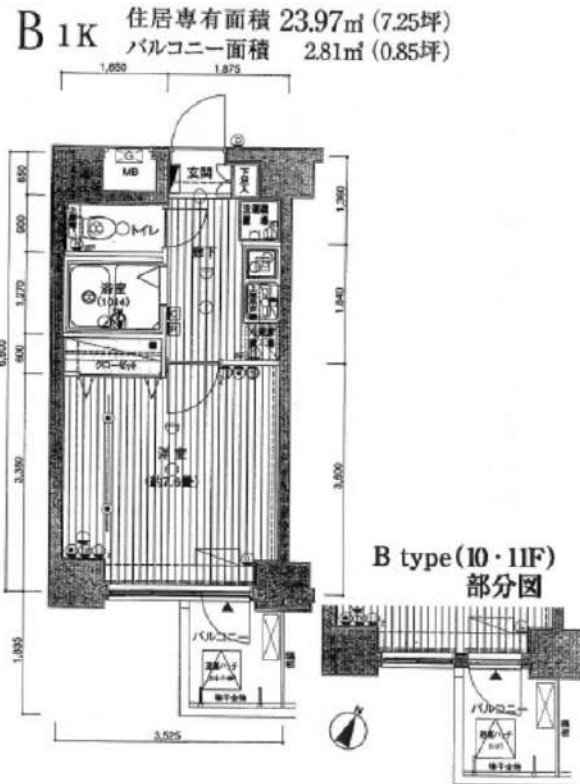
3沿線3駅利用可能

防犯カメラ,外壁タイル張り,2F以上,オートロック,モニタ付オートロック

【外観】



【間取り図】



※図面と現状が異なる場合は現状優先となります。

賃料	94,000円		
管理費等	20,000円	間取り	1K
敷金	無	礼金	1ヶ月
敷引 償却金	- -	保証金	-
建物名	ブレール・ドゥーク東京ベイII		
物件種別	マンション	号室	0603号室
建物所在地	東京都港区芝浦1丁目15-11		
交通	京浜東北線 田町 (東京) 徒歩6分 都営三田線 三田 (東京) 徒歩6分		
間取詳細	洋室(7.6畳)		
構造・規模	鉄筋コンクリート11階建 6階		
専有面積	23.97㎡	向き	南東
築年月	2005年2月	契約期間	2年
入居時期	2025年6月上旬予定	更新料	1.5ヶ月(新賃料)
損害保険	有 15,000円 24ヶ月		
駐車場	駐輪場		
設備	エレベーター, 24時間ゴミ出し可, 風除室, 敷地内ゴミ置き場, 宅配BOX, システムキッチン, 2口コンロ		
その他費用	[一時金] ハウスクリーニング費用 (退去時請求): 49,500円 退去時鍵交換費 (契約時請求): 29,700円 AMLクラブサポート費 (契約時請求): 16,500円 [備考] ①短期解約違約金有(2エアコンクリーニング費用 (1台あたり16,500円税込み・退去時請求)		
入居諸条件	ペット可 事務所不可 楽器等の使用不可 性別不問		
保証会社	必須 50%~		
備考	ペット可 (敷1) 引越業者指定有 電力事業者指定有 保証会社必須 (工ボス) 退去時費清掃代 解約予告50日前		

情報更新日 2025年4月21日

No.03020603

新宿本店 新宿区新宿3-21-4新宿ニュータウンビル1階
TEL: 03-6279-2032



みずばや
水商売のお部屋

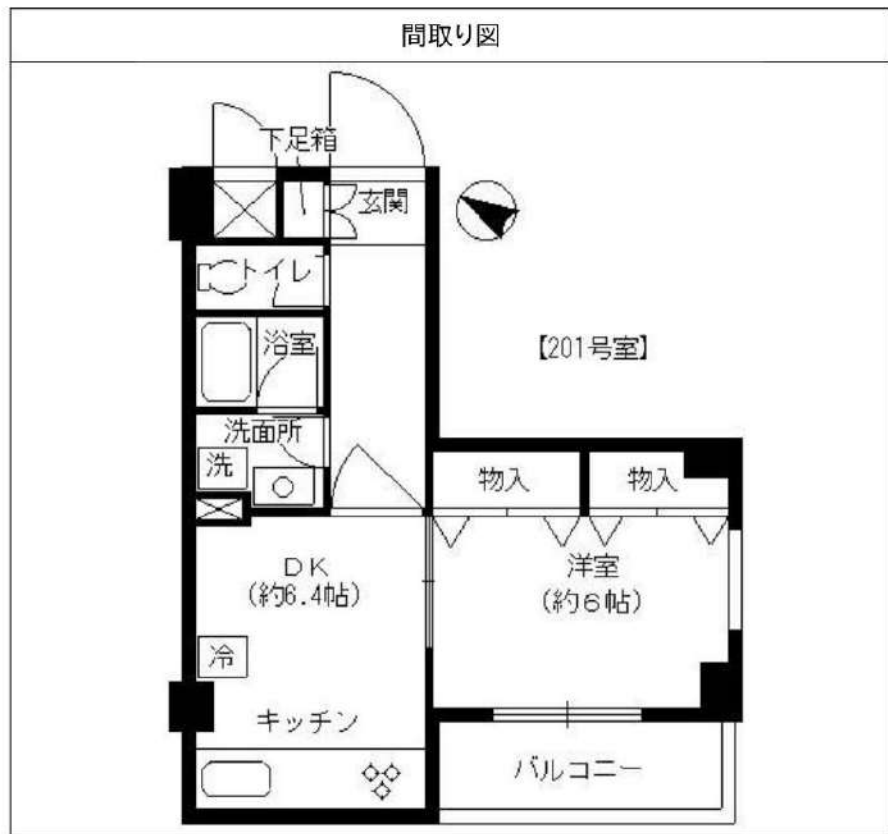


あずま通り店 新宿区歌舞伎町1-8-3良川ビル2階
TEL: 03-6205-5732

サンピア幡ヶ谷公園 201

物件種別	間取り	賃料	管理費等
マンション	1DK	100,000円	10,000円

敷金/保証金	100,000円	礼金/権利金	100,000円
敷引/償却金		更新料	1ヶ月(新賃料)
更新事務手数料			
その他費用	<small>[-一時金] 鍵交換費用(税込): 27,500円 [月次費用] 家財保険+付帯サービス(税込): 1,835円 [備考] ■契約時: 当月分+翌月分の賃料・管理費をお支払い頂きます ■解約時: ルームクリーニング費用及び借主負担分の原状回復費用をお支払い頂きます</small>		
物件所在地	東京都渋谷区幡ヶ谷3丁目39-4		
交通	京王新線 幡ヶ谷駅 徒歩8分		
間取り詳細	2階: DK 6.40畳, 洋室 6.00畳		
構造	鉄筋コンクリート 2階 / 5階建		
面積	35.44㎡	向き	南西
築年月	1989年11月上旬	契約期間	普通借家契約 2年
退去日	2025年4月15日	入居時期	2025年5月中旬
駐車場	駐輪場		
設備	3口ガス(グリル付) バス・トイレ別 独立洗面台 脱衣室 エアコン 室内洗濯機置場 角部屋 二面採光		
入居諸条件	二人入居可		
損害保険			
保証会社	必須 トーシンライフ、オリコフォレントインシュア、全保連/保証料: 初回=賃料等×50%、月額=賃料等×1%		
備考	■民泊利用不可 ■駐輪場: 有 ※諸条件要確認 ■部屋タイプ: E ◆内見予約は『スマート内覧』◆ ※内装は入居までに変更となる場合がございます ■外国籍相談可(申込条件: 在留カード必須、日本語読み書き出来る方、連帯保証人必須: 日本人又は永住者)		



※図面と異なる場合は現況を優先となります。

新宿本店 新宿区新宿3-21-4新宿ニューターワビル1階
TEL: 03-6279-2032

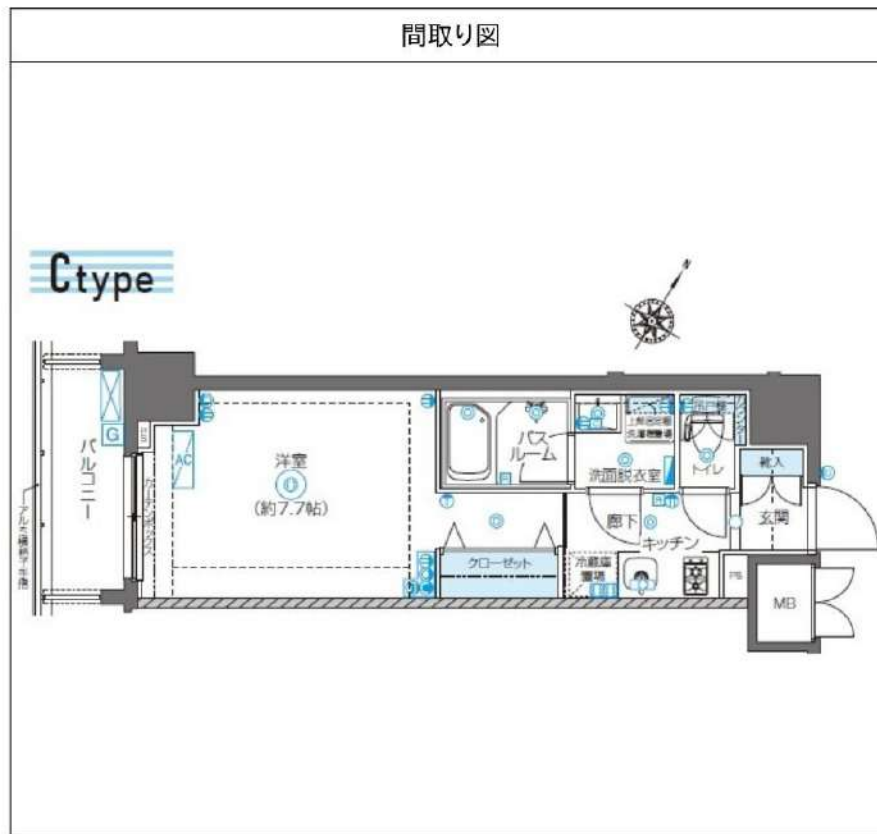
みずべや
水商売のお部屋

あずま通り店 新宿区歌舞伎町1-8-3良川ビル2階
TEL: 03-6205-5732

ZOOM南麻布 503

物件種別	間取り	賃料	管理費等
マンション	1K	150,000円	10,000円

敷金/保証金	150,000円	礼金/権利金	150,000円
敷引/償却金		更新料	
更新事務手数料			
その他費用	<small>[-一時金] 鍵交換費用(税込): 33,000円 [月次費用] 家財保険+付帯サービス(税込): 1,735円 (備考) ■契約時: 当月分+翌月分の賃料・管理費をお支払い頂きます ■ペット飼育時: 敷金1ヶ月追加(別途飼育相則参照・要申請書) ■解約時: ルームクリーニング費用及び借主負担分の原状回復費用をお支払い頂きます</small>		
物件所在地	東京都港区南麻布1丁目6-32		
交通	東京メトロ南北線 麻布十番駅 徒歩4分 都営大江戸線 麻布十番駅 徒歩4分 都営三田線 白金高輪駅 徒歩12分		
間取り詳細	5階: 洋室 7.70畳		
構造	鉄筋コンクリート 5階 / 9階建		
面積	26.10㎡	向き	南西
築年月	2016年5月20日	契約期間	定期借家契約 2年
退去日		入居時期	相談
駐車場	駐輪場		
設備	2口ガス 独立洗面台 脱衣室 浴室換気乾燥機 追焚 温水洗浄便座 フローリング 室内洗濯機置場		
入居諸条件	ペット可		
損害保険			
保証会社	必須 トーシンライフ、オリコフォレントインシュア、全保連/保証料: 初回=賃料等×50%、月額=賃料等×1%		
備考	■民泊利用不可 ■自転車: 月額500円 ※要空き確認・2年分一括払い ■部屋タイプ:C ■一部法人保証会社未加入時: 敷金・礼金を各1ヶ月追加 ■定期借家2年 ※水商売不可 ■外国籍相談可(申込条件: 在留カード必須、日本語読み書き出来る方、連帯保証人必須: 日本人又は永住者) ◆内見予約は「スマート内覧」◆		



※図面と異なる場合は現況を優先となります。

新宿本店 新宿区新宿3-21-4新宿ニュータワービル1階
TEL: 03-6279-2032

みずべや
水商売のお部屋

あずま通り店 新宿区歌舞伎町1-8-3良川ビル2階
TEL: 03-6205-5732

PREMIUM CUBE 代々木上原 704

物件種別	間取り	賃料	管理費等
マンション	1DK	185,000円	18,000円

【Wi-Fiインターネット無料!※シーファイブ】周辺環境良好 ペット2匹可 高級賃貸マンション

【Wi-Fiインターネット無料!※シーファイブ】周辺環境良好 ペット2匹可 高級賃貸マンション

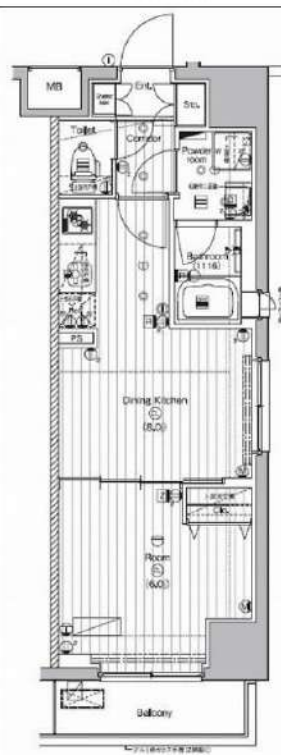
外観



その他



間取り図



※図面と異なる場合は現況を優先となります。

敷金/保証金	185,000円	礼金/権利金	185,000円
敷引/償却金	185,000円	更新料	1ヶ月(新賃料)
更新事務手数料			
その他費用			
物件所在地	東京都渋谷区大山町1-25		
交通	東京メトロ千代田線 代々木上原駅 徒歩3分 小田急線 代々木上原駅 徒歩3分 小田急線 東北沢駅 徒歩9分		
間取り詳細	DK 8.00畳		
構造	鉄筋コンクリート 7階 / 8階建		
面積	33.89㎡	向き	北
築年月	2020年1月	契約期間	普通借家契約 1年
退去日		入居時期	2025年4月29日
駐車場	駐輪場		
設備	浴室乾燥、24時間換気システム、ガス給湯、バス・トイレ別、CS、押入、2口コンロ、ガスキッチン、温水洗浄便座、エアコン、室内洗濯機置場、シャワー、BS、人感照明センサー、モニターオートロック、システムキッチン、ネット使用料不要、クローゼット、フローリング、トイレ有、ガスコンロ、ユニットバス、ガスコンロ設置済、バス有、追い焚き風呂、シューズボックス、洗面化粧台、TVインターホン、デザインナース、エレベーター、外壁タイル張り、風除室、宅配BOX		
入居諸条件	ペット可、事務所不可、二人入居可		
損害保険	要 15,000円 (1年)		
保証会社	可 保証会社必須/～50%		
備考	<ul style="list-style-type: none"> ■入居中サポート/21450円 ■抗菌代/17600円 ■事務手数料/11000円 ■保証会社必須/～50% ■保険/15000円 ■鍵費用/25300円 ■契約期間(1年普借)※違約金有 ■賃料/更新2回まで賃料5%増額規定あり ■更新料/初回のみ(更新事務手数料別途) ■ペット飼育時条件有 ■特約事項あり 		

新宿本店 新宿区新宿3-21-4新宿ニュータウンビル1階
TEL: 03-6279-2032



みずべや
水商売のお部屋



あずま通り店 新宿区歌舞伎町1-8-3良川ビル2階
TEL: 03-6205-5732

RENECAT導入済物件★消臭抗菌効果が半永久持続
★家具・家電付賃貸へ変更可★すぐお住まいになれます

Access

JR山手線
「原宿」駅徒歩 7分

東京メトロ副都心線
「北参道」駅徒歩 6分



0202 号室 専有面積 43.18㎡

間取 1LDK

賃料 228,000 円/月

共益費 20,000 円/月

物件概要

所在地 / 東京都渋谷区神宮前1丁目1-5
構造・規模 / 鉄筋コンクリート造 12階建
総戸数 / 42 戸
築年月 / 2005年02月07日
入居日 / 2025年07月09日

契約条件

保証金2ヶ月 (契約時償却)

保証システム利用料:家賃総額の55%(最低金額5.5万円)
保証金契約時償却(保証金プランで契約の場合)
24Hサポート22,000円/1年・鍵交換代22,000円
室内抗菌処理代17,600円事務手数料11,000円
当社指定賃貸入居者総合保険加入の事(別途費用)
※賃料口座引落し(口座振替手数料:月額550円)
普通賃貸借1年契約(更新型)※
※1、2回目の更新時5%の賃料改定あり。更新料は1回のみ。
2回目以降の更新料は無い為、安心して永くお住まいいただけます
◆社25580参照

24時間安心サポート

設備のトラブルに24時間365日の受付体制

医療健康サービス24

看護師が24時間365日相談可※適応条件有

※図面と現況が異なる場合、現況優先とさせていただきます。
※退去時清掃費用、更新時更新費用等がございます。
※壁紙の色は変更する場合がございます。

- スタイリッシュな外観タイル張り
- TVモニター付オートロック
- 監視カメラ付エレベーター
- 24時間マンションセキュリティ
- ダブルロック&ディンプルキー
- 床フローリング仕様
- ビルトインエアコン
- システム2口IHキッチン
- ビルトイン浄水器
- バスルームとトイレを独立
- ★雨の日も便利な浴室換気乾燥機
- ★追い焚き機能
- ★ドラム式洗濯機
- 温水シャワートイレ
- 24時間受取可能な宅配BOX
- インターネット(別途費用)
- BS・110°CS(別途費用)
- 駐輪場(空き条件状況等、要詳細確認)
- ペット可(別途敷金1ヶ月)小型1匹まで
- 2人入居・外国籍入居可能・海外審査可能



新宿本店 新宿区新宿3-21-4新宿ニューパークビル1階
TEL: 03-6279-2032



みずぺや
水商売のお部屋



あずま通り店 新宿区歌舞伎町1-8-3良川ビル2階
TEL: 03-6205-5732

ZOOM広尾 503

物件種別	間取り	賃料	管理費等
マンション	1LDK	351,000円	15,000円

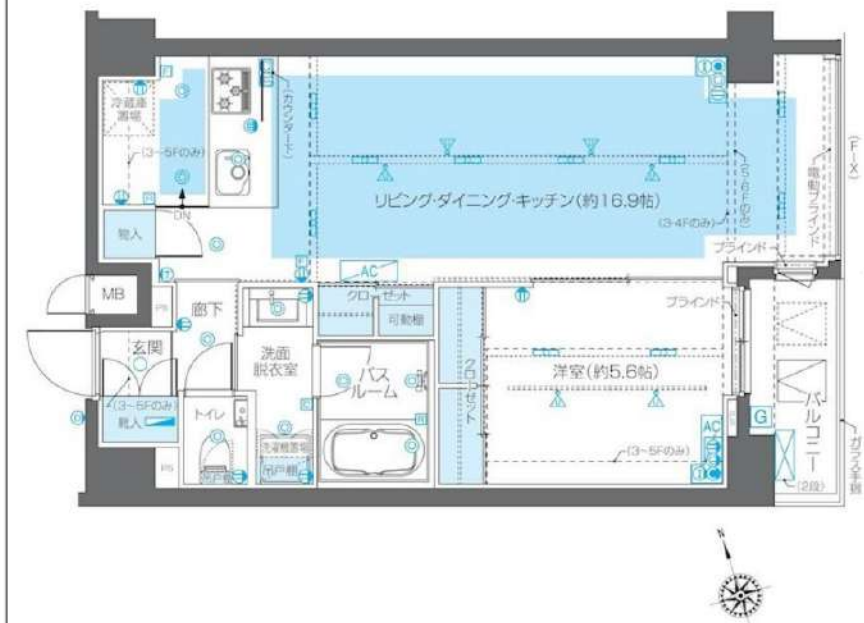
敷金/保証金	351,000円	礼金/権利金	351,000円
敷引/償却金		更新料	
更新事務手数料			
その他費用	<small>[-一時金] 鍵交換費用(税込): 33,000円 [月次費用] 家財保険+付帯サービス(税込): 1,835円 (備考) ■契約時: 当月分+翌月分の賃料・管理費をお支払い頂きます ■ペット飼育時: 敷金1ヶ月追加(別途飼育相則参照・要申請書) ■解約時: ルームクリーニング費用及び借主負担分の原状回復費用をお支払い頂きます</small>		
物件所在地	東京都渋谷区恵比寿2丁目27番10号		
交通	東京メトロ日比谷線 広尾駅 徒歩10分 山手線 恵比寿駅 徒歩12分		
間取り詳細	5階: LDK 16.90畳, 洋室 5.60畳		
構造	鉄筋コンクリート 5階 / 6階建		
面積	53.98㎡	向き	東
築年月	2020年3月31日	契約期間	定期借家契約 2年
退去日		入居時期	相談
駐車場	要問合せ 駐輪場 バイク置き場		
設備	3口ガス(グリル付)独立洗面台 脱衣室 浴室換気乾燥機 温水洗浄便座 追焚 フローリング 角部屋		
入居諸条件	ペット可, 二人入居可		
損害保険			
保証会社	必須 トーシンライフ、オリコフォレントインシュア、全保連/保証料: 初回=賃料等×50%、月額=賃料等×1%		
備考	■民泊利用不可 ■自転車: 月額500円 バイク: 月額2,000円(契約時2年間一括払い※台数要確認) ■部屋タイプ: S-O ■定期借家2年 ◆内見予約は『スマート内覧』◆◆外国籍相談可(申込条件: 在留カード必須、日本語読み書き出来る方、連帯保証人必須: 日本人又は永住者)) ■一部法人保証会社未加入時: 敷金・礼金を各1ヶ月追加		

外観



その他

間取り図



※図面と異なる場合は現況を優先となります。

新宿本店

新宿区新宿3-21-4新宿ニュータワービル1階
TEL: 03-6279-2032



みずべや
水商売のお部屋



あずま通り店

新宿区歌舞伎町1-8-3良川ビル2階
TEL: 03-6205-5732