

# セ・ジョリ浅草ベルグレード



★ペット可★



(敷金2ヶ月)

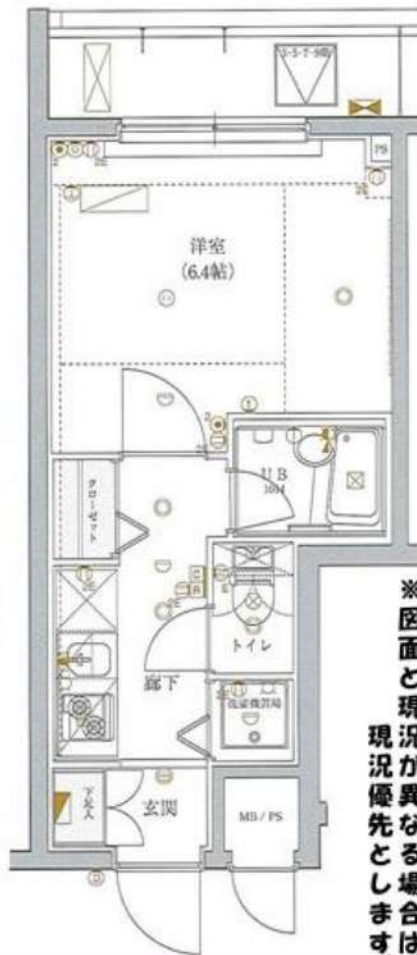
**311号室 賃料:77,000円**

専有面積 22.06㎡

バルコニー 3.67㎡

**共益費:15,000円**

**角部屋!!**



※図面と現況が異なる場合は、現況が優先となります。



## 一設備

- シューズボックス、クローゼット
- 人感センサー付照明
- システムキッチン、2口ガスコンロ
- エアコン、バス・トイレ別
- 浴室換気乾燥機、室内洗濯機置場
- 24時間換気システム
- カラーモニター付インターホン
- オートロック、防犯カメラ
- エレベーター
- メールボックス、宅配ボックス
- 駐輪場、バイク置場、駐車場
- BS・110'CS (別途契約)
- CATV (別途契約)
- 光ファイバー [UCOM] (別途契約)

物件種目	分譲マンション		
建物名	セ・ジョリ浅草ベルグレード		
間取り	1K		
賃貸条件	賃料	77,000	円
	敷金	0ヶ月	礼金 0ヶ月
所在地	東京都墨田区東駒形1丁目17番13号		
交通	都営地下鉄浅草線	浅草駅	徒歩 4分
	東京メトロ銀座線	浅草駅	徒歩 6分
	東武伊勢崎線	浅草駅	徒歩 6分
	都営地下鉄大江戸線	蔵前駅	徒歩 11分
	つくばエクスプレス	浅草駅	徒歩 15分
建物	構造・規模	鉄筋コンクリート造 地上10階建	
	専有面積	22.06㎡	バルコニー面積 3.67㎡
	間取内訳	洋室 約6.4帖	
築年月	2008年9月	契約期間	2年間
共益費	15,000 円	更新料	新賃料の1.5ヶ月
現況	5月17日退去予定	入居日	6月上旬
鍵交換代	33,000円・税込	駐輪場	有
備考	・当社指定の家財保険加入必須(22,000円)		
	・当社指定の保証会社加入必須(学生プラン有)		
	保証会社:新日本信用保証・クレディセゾン		
	初回保証料:月額賃料の50%・年額:10,000円(税込)		
	・24Hサポート加入必須(16,500円)		
	・ペット可(敷金2ヶ月)		
	・入居期間問わず、退室時における室内の		
ルームクリーニング(44,000円・税込)及び			
エアコン洗浄(13,200円・税込)費用は退室時借主負担。			
※短期間での退去は違約金発生			
・事務所使用不可 ※外国籍/水商売・相談※			

新宿本店 新宿区新宿3-21-4新宿ニューワールドビル1階  
TEL: 03-6279-2032



みずや 水商売のお部屋



あずま通り店 新宿区歌舞伎町1-8-3良川ビル2階  
TEL: 03-6205-5732



最寄り駅周辺にはお店が充実♪両国・錦糸町も徒歩圏内!

# ルーブル菊川 - 404号室

## 1K 80,000円

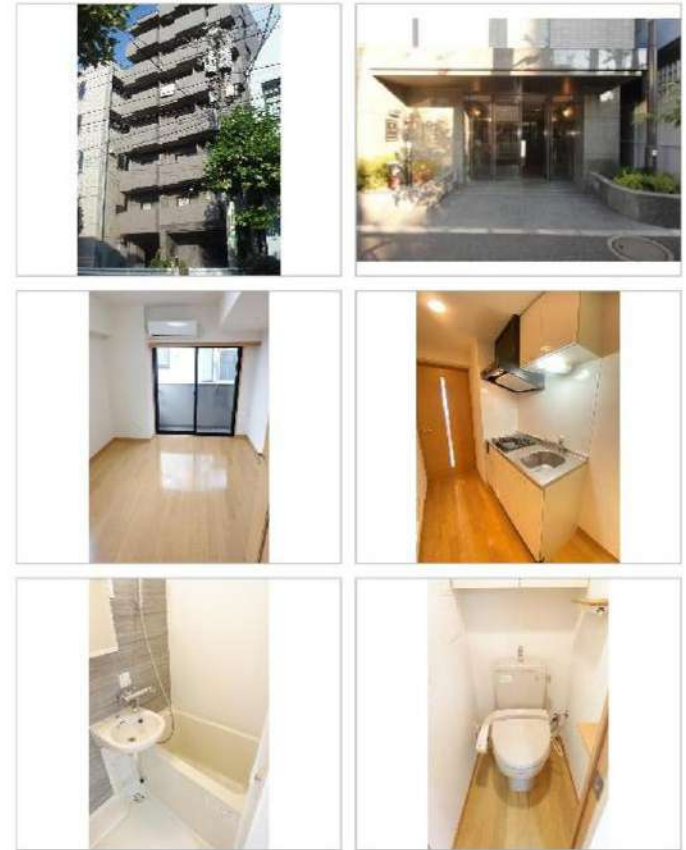
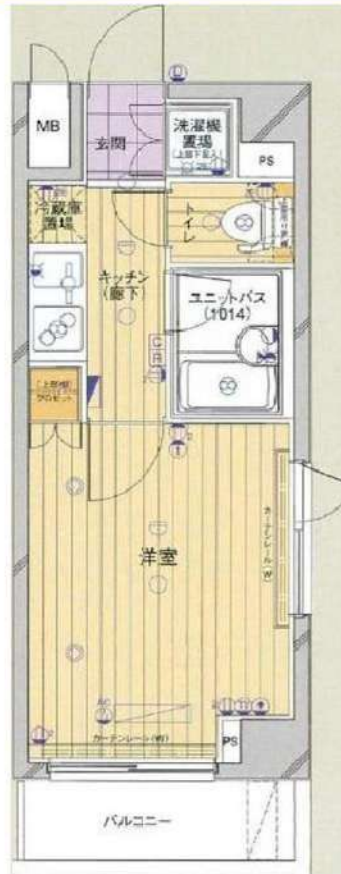
都営新宿線 菊川 徒歩 5分

一人暮らしも安心のセキュリティ◎人気の角部屋・二面採光☆

共益費5,000円  
礼金1ヶ月 敷金なし

都営新宿線 森下 徒歩 6分  
大江戸線 森下 徒歩 6分

所在	東京都墨田区立川3丁目6-2		
間取詳細	K(2畳) 洋(6畳)		
構造・階建	RC4階/8階建		
専有面積	20.15㎡	建物種別	マンション
築年月	2006年8月	開口向き	東
入居時期	2025年5月下旬	更新料	1ヶ月
損保	要2万円2年		
契約期間	普通賃借(2年)		
保証会社	加入要(エボスカード/初回保証料:総家賃50%、月次保証料:総家賃1%)		
駐車場	-		
入居諸条件	単身者限定 2人入居不可 ベット不可 楽器不可 事務所不可		
その他費用	契約事務手数料(税込)11,000円(入居時)、鍵交換費用(税込)27,500円(入居時)、24hサポート(税込)16,500円(入居時)、室内清掃費用(税込)49,500円(退去時)		
周辺施設	ライフ菊川店まで224m セブンイレブン墨田立川3丁目店まで225m まいばすけっと墨田緑2丁目店まで267m サックス墨田立川三丁目店まで274m くすりの福太郎菊川店まで344m ファミリーマート菊川一丁目店まで352m オリジン弁当菊川店まで370m 墨田菊川郵便局まで609m		
設備	ガス:都市、エアコン、ガスコンロ2口設置済、浴室乾燥機、洗浄便座、システムキッチン、角部屋、バルコニー面積2.9㎡、フローリング、照明1台、24時間換気システム、モニター付オートロック、エレベータ、宅配ボックス、インターネット接続可(光)、BS、CS、CATV、防犯カメラ、分譲タイプ、耐震構造、外壁タイル、デンプルキー、管理人巡回、ホルムアルデヒド対策、24時間ゴミ出し可、風除室、24時間緊急通報システム、耐震ラッチ吊戸棚、ダウンライト、火災警報器等設置済み、バス1箇所、トイレ1箇所、室内洗濯機置場、給湯、バスタイレ別、シャワー、洗面台、高温差湯式、2面採光、バルコニー、全居室フローリング		
備考	※法人契約の場合、敷金1ヶ月 ※更新料:新賃料の1ヶ月分、更新手数料:11,000円(税込) ※解約予告:1ヶ月前 ※短期解約違約金:1年以内解約の場合、総家賃1ヶ月分 ※退去前申込の際は先行申込となります。退去まで一週間以内の場合は内見後にお申込ください。 ※審査内容により保証金(賃料2ヶ月分)が追加となる場合があります(退去時2ヶ月分償却) 建物管理会社:株式会社TFDコミュニティ(03-3582-2652) 、駐輪場無料、5駅利用可、3浴槽利用可		



**新宿本店** 新宿区新宿3-21-4新宿ニュータウンビル1階 TEL: 03-6279-2032  

**みずばや** 水商売のお部屋  

**あずま通り店** 新宿区歌舞伎町1-8-3良川ビル2階 TEL: 03-6205-5732

# 貸マンション

## 両国駅

メイクスデザイン両国SOUTH(メイクスデザインリョウゴクサウス) 605

間取り  
1K

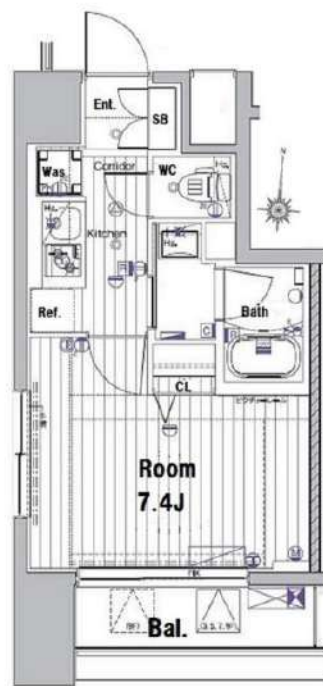
専有面積  
26.20㎡

築年月  
2017年04月



### チェックポイント!

バイク置場有,駐輪場有,主要採光面:南向き,事務所使用不可,楽器相談,ペット相談,保証人不要,高齢者相談,2面採光デザイナーズ,外観タイル張り,角部屋,B・T別,浴室乾燥機,トイレ,温水洗浄便座,洗面台,洗面所独立,ガスコンロ付,2口コンロ,システムキッチン,クローゼット,シューズボックス,人感センサー付照明,室内洗濯機置場,給湯,都市ガス,暖房,エアコン,C,S,B,S端子,MMコンセント,インターネット使用料無料,ダブルロックドア,オートロック,モニタ付オートロック,ディンプルキー,防犯カメラ,バルコニー,エレベーター,宅配BOX



物件種目	貸マンション
最寄駅	両国
間取タイプ	1K
賃貸条件	賃料 91,000円 礼金1ヶ月 敷金1ヶ月 保証金なし

物件所在地	東京都墨田区石原3丁目 14-9		
交通	都営大江戸線 両国 徒歩11分		
建物	建物名	メイクスデザイン両国SOUTH(メイクスデザインリョウゴクサウス) 605	
	構造・規模	RC 11階建/6階部分	
	使用部分積	26.20㎡	
	間取内訳		
築年月	2017年04月	契約期間	2年
管理費等	12,000円/月 共益費なし 雑費なし		
駐車場	なし		
現況	居住中	入居可能時期	相談
設備	B・T別,浴室乾燥機,トイレ,温水洗浄便座,洗面台,洗面所独立,ガスコンロ付,2口コンロ,システムキッチン,クローゼット,シューズボックス,人感センサー付照明,室内洗濯機置場,給湯,都市ガス,暖房,エアコン,C,S,B,S端子,MMコンセント,インターネット使用料無料,ダブルロックドア,オ...		
保険等	要 2年23,000円		
備考	角部屋・二面採光・南向き★ネット無料! ペット相談(敷金追加、退却時償却) 解約予告2ヶ月前、短期解約違約金有、更新手数料1・65万円(税込) 安心入居サポート(税込・必須):22,000円 鍵交換費用(税込・必須):33,000円 更新料:新賃料1.5ヶ月賃貸保証:加入要 (1) 月額保証料:家賃(賃料+管理費)の1% (2) 初回保証料:家賃の80% (3) 手数料:月550円(税込) 利用駅1:都営浅草線 本所吾妻橋 徒歩12分 利用駅2:JR総武・中央線 錦糸町 徒歩14分		

新宿本店

新宿区新宿3-21-4新宿ニューワールドビル1階  
TEL:03-6279-2032



みずべや  
水商売のお部屋



あずま通り店

新宿区歌舞伎町1-8-3良川ビル2階  
TEL:03-6205-5732



マ  
ン  
シ  
賃  
貸  
ヨ  
情  
報  
ン

# ハーモニーレジデンス森下#002

ペット相談可!! 高級分譲賃貸マンション

302 号室

Room No. 302

## ■ 路線情報

都 営 大 江 戸 線 「 森 下 駅 」 徒 歩 **5** 分  
 中 央 ・ 総 武 線 「 両 国 駅 」 徒 歩 **12** 分  
 都 営 新 宿 線 「 東 京 駅 まで 」 電 車 **15** 分

## ■ 家賃

**¥97,500 円**  
 (共益費:13000)

## ■ 間取り/専有面積

**1K type / 25.51 m<sup>2</sup>**  
 バルコニー 2.8 m<sup>2</sup>

## ■ 物件概要

- 所在地 / 東京都墨田区立川1丁目7-16
  - 構造 / RC造 地上 7 階建 3 階部分
  - 敷金/礼金 / 1ヵ月/1ヵ月
  - 更新料 / 1.5ヵ月
  - 賃貸管理 / 株式会社True oath
  - 建物管理 / 株式会社シノケンファシリティーズ
  - 設 備 / オートロック、エレベーター、独立洗面台、宅配ボックス、バス・トイレ別、室内洗濯機置場、ペット相談可
  - 現 況 / 退去済 ■ 備 考 / 鍵交換代(確認中)・火災保険・保証会社加入必須
- 共 益 費 / 13,000 円
  - 築 年 数 / 2014年5月
  - 内 見 可 能 / 5月中旬
  - 入 居 可 能 / 5月末予定
  - 契 約 期 間 / 2年
  - 駐 輪 場 / 許可シール年間1000円

## ■ 間取り



※現状回復確定次第  
 随時更新予定です!

新宿本店

新宿区新宿3-21-4新宿ニューワークビル1階  
 TEL: 03-6279-2032



みずべや  
 水商売のお部屋



あずま通り店

新宿区歌舞伎町1-8-3良川ビル2階  
 TEL: 03-6205-5732



# 高級分譲賃貸マンション

# アイルキャナルシティ両国602

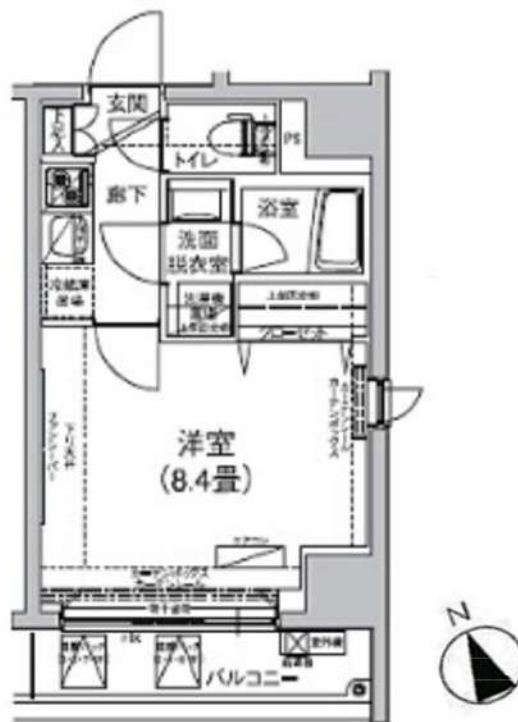
賃料

98,000円

人気の角部屋！2面採光の開放的な雰囲気のお部屋です☆

管理費

12,000円



### 【物件概要】

名称	アイルキャナルシティ両国	号室	602
所在地	東京都墨田区横網1-11-6		
交通	JR中央・総武線「両国」駅徒歩3分		
	都営大江戸線「両国」駅徒歩4分		
構造	RC	築年数	2014年8月
専有面積	25.11㎡	バルコニー	4.25㎡
間取り	1K	方位	北東
退去日	2025年4月30日	入居予定日	2025年5月下旬
建物管理会社	南海ビルサービス 03-5489-4344		

### 【賃貸条件】

礼金	1ヶ月	敷金	0ヶ月
更新料	新賃料の1ヶ月+契約事務手数料2,200円		
保証会社	当社指定の保証会社加入必須		
<ul style="list-style-type: none"> <li>・日本セーフティ…初回保証委託料50% (入居時)</li> <li>・アーク賃貸保証…初回保証委託料50% (入居時)</li> <li>・年間保証委託料10,000円~12,000円 (入居より1年毎)</li> <li>・エポスカード…初回保証委託料30% (入居時)</li> </ul>			
+月額保証委託料1%		※3社からの選択制です。	
シジンサポート24	2年16,500円 (入居時)		
退去時クリーニング費	55000円 (入居時)		
鍵交換費	36,500円 (税込み) (入居時)		
家財保険	当社指定家財保険加入必須 2年20,000円 (入居時)		
解約予告	2ヶ月	契約事務手数料2,200円	
短期解約違約金有	1年未満の解約の場合賃料1ヶ月		

### 【備考、その他】

法人契約：可 火災保険・保証会社・シジンサポート応相談  
 マンスリー利用：不可  
 未成年契約：可※条件有 外国人契約：可※条件有  
 ペット：不可

※図面と現状が異なる場合、現状優先となります。

### 【物件設備】

- ☆モニター付オートロック ☆宅配ボックス ☆エレベーター
- ☆防犯カメラ ☆デインプルキー
- ☆室内洗濯機置場 ☆バス・トイレ別 ☆2口コンロ
- ☆クローゼット ☆シューズボックス ☆24時間換気システム
- ☆BS・CSアンテナ ☆インターネット対応(別途個別契約)
- ☆温水シャワー洗浄機能便座

新宿本店 新宿区新宿3-21-4新宿ニューパークビル1階  
 TEL: 03-6279-2032



みずいべや  
 水商売のお部屋



あずま通り店 新宿区歌舞伎町1-8-3良川ビル2階  
 TEL: 03-6205-5732



# 貸マンション

菊川駅

GRAN PASEO菊川II 0901

間取り  
1LDK

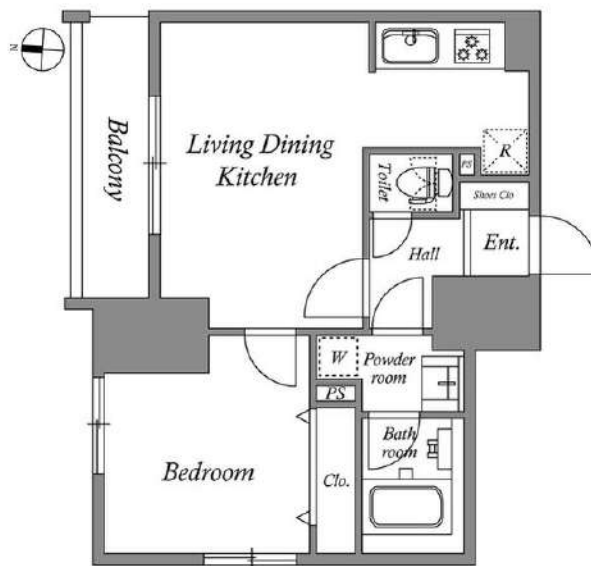
専有面積  
40.75㎡

築年月  
2022年07月



## チェックポイント！

フリーレント：2ヶ月、主要採光面：北向き、B・T別、シャワー、浴室乾燥機、トイレ、温水洗浄便座、シャワー付洗面化粧台、洗面所独立、3口以上コンロ、収納スペース、クローゼット、シューズボックス、人感センサー付照明、室内洗濯機置場、フローリング、エアコン、C S、B S端子、インターネット使用料無料、ダブルロックドア、オートロック、モニタ付インターホン、防犯カメラ、バルコニー、エレベーター、宅配BOX



物件種目	貸マンション
最寄駅	菊川
間取タイプ	1LDK
賃貸条件	賃料 188,000円
	礼金なし 敷金なし 保証金なし

物件所在地	東京都墨田区立川4丁目1番4号		
交通	都営新宿線 菊川 徒歩3分		
建物	建物名	GRAN PASEO菊川II 0901	
	構造・規模	RC 12階建/9階部分	
	使用部分積	40.75㎡	
	間取内訳	洋0 LDK0	
築年月	2022年07月	契約期間	2年
管理費等	なし 共益費 10,000円/月 雑費なし		
駐車場	なし		
現況	居住中	入居可能時期	2025年6月11日予定
設備	B・T別、シャワー、浴室乾燥機、トイレ、温水洗浄便座、シャワー付洗面化粧台、洗面所独立、3口以上コンロ、収納スペース、クローゼット、シューズボックス、人感センサー付照明、室内洗濯機置場、フローリング、エアコン、C S、B S端子、インターネット使用料無料、ダブルロックドア、オートロック、モ...		
保険等	要 2年20,000円		
備考	★2025年リレーティングキャンペーン対象物 ■解約予告2ヶ月前(日割) ■更新料：新賃料の1ヶ月分 ■第一保証会社：エボス(初回料：40%、月次：無 退去時RC代：55,000円 カギ費用：39,600円 更新料：なし 賃貸保証：加入要 株式会社エボスカード(東京) ROOM1D(個人) 保証料：40% (法人) 保証料：40%※保証人不 利用駅1：都営大江戸線 森下 徒歩10分 利用駅2：東京メトロ半蔵門線 住吉 徒歩12分		

新宿本店

新宿区新宿3-21-4新宿ニュータワービル1階  
TEL: 03-6279-2032



みずべや  
水商売のお部屋



あずま通り店

新宿区歌舞伎町1-8-3良川ビル2階  
TEL: 03-6205-5732