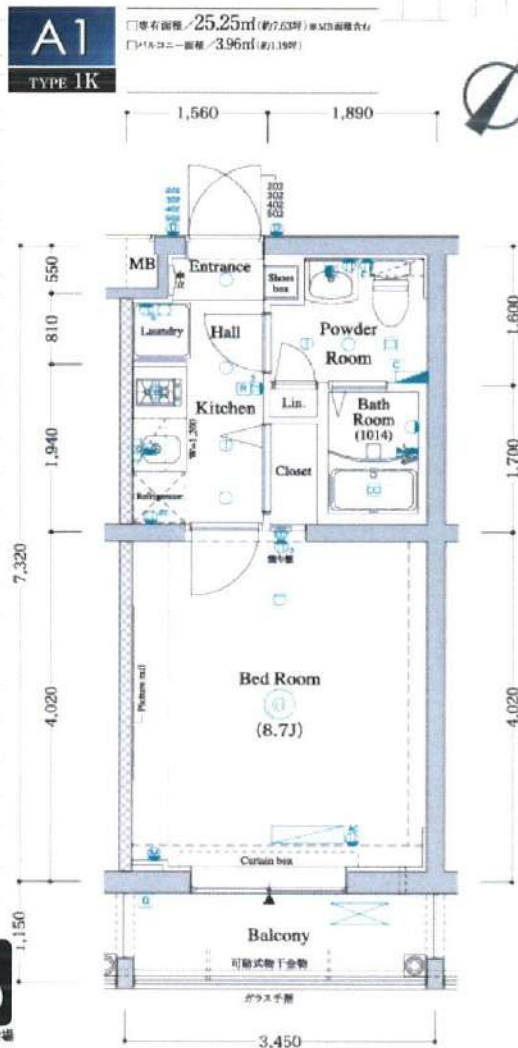


FOR RENT

賃料 86,000 円
管理費 10,000 円

●京成押上線「京成曳舟駅」徒歩7分
●東武スカイツリーライン・東武亀戸線「曳舟駅」徒歩10分

ヴァレシア曳舟
アンペリール
302 号室



所在地	東京都墨田区京島3-38-4
間取	1K
建築年月	2021年4月
専有面積	25.25㎡
月額賃料	86,000 円
月額管理費	10,000 円
敷金・礼金	敷金 0 ヶ月 礼金 1 ヶ月

契約期間	普通賃貸借契約 2年間
構造・階層	RC造 地上5階建て
開口向き	南東
現況	空き予定 (5/31解約予定)
引渡	相談

設備等	<ul style="list-style-type: none"> ○エレベーター○駐車場○駐輪場○敷地内ゴミ置場○防犯カメラ ○宅配ボックス○カーペット○オートロック○モニター付インターホン ○バスト別○トイレ別○キッチン○洗濯機置き場○2口ガスコンロ○ガス ○室内洗濯機置き場○2口ガスコンロ○ガス ○温水洗浄便座○浴室乾燥機○独立洗面台
-----	---

備考	<ul style="list-style-type: none"> ●保証会社:利用必須(賃料総額50%~、月々賃料総額の1.1%) ●早期解約違約金有:1年未満解約/賃料総額の1ヶ月分 ●解約予告:2ヶ月前 ●更新料:新賃料の1ヶ月分 ●更新事務手数料:新賃料の0.25ヶ月分(税別) ●ルームクリーニング費用:40,000円(税別)/解約時 ●エアコンクリーニング費用:15,000円(税別)/基/解約時 ●家財保険料:18,000円/2年間 ●24時間サポート料:15,000円(税別)/2年間 ●60歳以上の方は見守りサービス別途要加入:1,500円(税別)/月額 ●鍵交換費用AL運動無:30,000円(税別)~/必須
----	--

ペット相談可
敷金1ヶ月 (全額償却)



新宿本店 新宿区新宿3-21-4新宿ニューワールド1階
TEL: 03-6279-2032



みずべや
水商売のお部屋



あずま通り店 新宿区歌舞伎町1-8-3良川ビル2階
TEL: 03-6205-5732

貸マンション

押上駅

アイルカナーレ押上(アイルカナーレオシアゲ) 301

間取り
1K

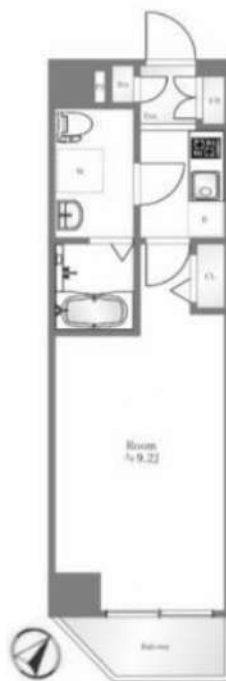
専有面積
26.03㎡

築年月
2016年01月



チェックポイント!

バイク置場空無、駐輪場空無、保証人不要、常時ゴミ出し可能、24時間換気システム、B・T別、シャワー、浴室乾燥機、トイレ、温水洗浄便座、洗面所、洗面台、洗面所独立、システムキッチン、収納スペース、クローゼット、シューズボックス、室内洗濯機置場、洗濯機置場、給湯、エアコン、インターネット対応、オートロック、防犯カメラ、バルコニー、エレベーター、宅配BOX



物件種目	貸マンション
最寄駅	押上
間取タイプ	1K
賃貸条件	賃料 90,000円
	礼金 9.00万円 敷金 9.00万円 保証金 なし

物件所在地	東京都墨田区押上1丁目 50-6		
交通	東京メトロ半蔵門線 押上 徒歩6分		
建物	建物名	アイルカナーレ押上(アイルカナーレオシアゲ) 301	
	構造・規模	RC 7階建/3階部分	
	使用部分積	26.03㎡	
	間取内訳		
築年月	2016年01月	契約期間	2年
管理費等	16,000円/月 共益費なし 雑費なし		
駐車場	空無		
現況	居住中	入居可能時期	相談
設備	B・T別シャワー、浴室乾燥機、トイレ、温水洗浄便座、洗面所、洗面台、洗面所独立システムキッチン、収納スペース、クローゼット、シューズボックス、室内洗濯機置場、洗濯機置場、給湯、エアコン、インターネット対応、オートロック、防犯カメラ、バルコニー、エレベーター、宅配BOX		
保険等	要 2年20,000円		
備考	物件管理番号【3617】 保証金償却：解約時9.00万円 更新料：9.00万円 賃貸保証：加入要 原則：初回50%、年次更新料1万円、口座振替手数料330円 利用駅1：都営浅草線 押上 徒歩6分 利用駅2：東武伊勢崎・大師線 押上 徒歩6分		

新宿本店 新宿区新宿3-21-4新宿ニュータワービル1階
TEL: 03-6279-2032



みずべや
水商売のお部屋



あずま通り店 新宿区歌舞伎町1-8-3良川ビル2階
TEL: 03-6205-5732

貸マンション

両国駅

アルテシモヴェルデ(アルテシモヴェルデ) 201

間取り
1K

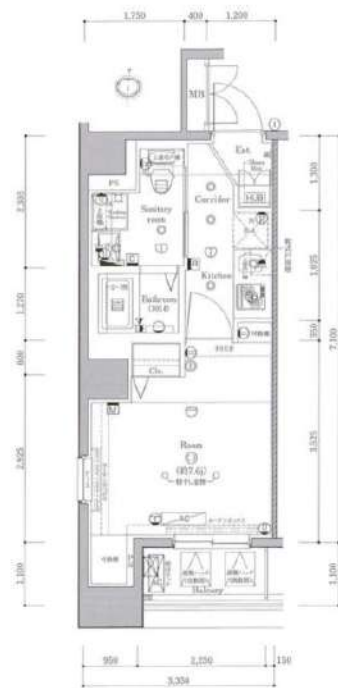
専有面積
25.40㎡

築年月
2015年02月



チェックポイント！

駐輪場有,主要採光面：南向き,事務所使用不可,楽器不可,ペット相談,ルームシェア不可,二人入居可,2面採光,デザイナーズ,外観タイル張り,角部屋,24時間換気システム,B・T別,シャワー,浴室暖房,浴室乾燥機,トイレ,温水洗浄便座,洗面台,ガスコンロ可,2口コンロ,システムキッチン,収納スペース,クローゼット,シューズボックス,室内洗濯機置場,洗濯機置場,給湯,都市ガス,フローリング,全居室フローリング,冷房,暖房,エアコン,C S, B S端子,インターネット使用料無料,ダブルロックドア,オートロック,モニタ付オートロック,ディンプルキー,防犯カメラ,バルコニー,エレベーター,宅配BOX



物件種目	貸マンション
最寄駅	両国
間取タイプ	1K
賃貸条件	賃料 90,000円
	礼金1ヶ月 敷金なし 保証金なし

物件所在地	東京都墨田区緑2丁目 11-19		
交通	都営大江戸線 両国 徒歩8分		
建物	建物名	アルテシモヴェルデ(アルテシモヴェルデ) 201	
	構造・規模	RC 8階建/2階部分	
	使用部分積	25.40㎡	
	間取内訳	洋室7.6畳	
築年月	2015年02月	契約期間	2年
管理費等	15,000円/月 共益費なし 雑費なし		
駐車場			
現況	居住中	入居可能時期	2025年5月24日予定
設備	B・T別,シャワー,浴室暖房,浴室乾燥機,トイレ,温水洗浄便座,洗面台,ガスコンロ可,2口コンロ,システムキッチン,収納スペース,クローゼット,シューズボックス,室内洗濯機置場,洗濯機置場,給湯,都市ガス,フローリング,全居室フローリング,冷房,暖房,エアコン,C S, B S端子,インター...		
保険等	要 2年20,000円		
備考	退去時クリーニング代70,000円(税別) 駐輪場については共有部管理会社にご連絡ください。G&G Community TEL:03-6844-事務手数料:10,000円 24時間緊急駆けつけ対応:20,000円 鍵交換代:25,000円 更新料:新賃料1ヶ月 賃貸保証:加入要<エポス>初回保証料50%(月額保証料800円)<ジェイリース>初回保証料50%(月額保証料800円)<あんしん保証>初回保証料50%(月額保証料900円)※外国籍プラン:初回保証料100% 利用駅1:JR総武・中央線両国 徒歩15分 利用駅2:都営大江戸線 森下 徒歩10分		

新宿本店

新宿区新宿3-21-4新宿ニューターワビル1階
TEL:03-6279-2032



みずべや
水商売のお部屋



あずま通り店

新宿区歌舞伎町1-8-3良川ビル2階
TEL:03-6205-5732

賃料	間取り	専有面積
99,000円	1K	26.22m ²

主要駅へのアクセス良好！

都営新宿線 菊川駅 徒歩1分
都営大江戸線 森下駅 徒歩10分

賃貸マンション

ハーモニーレジデンス菊川ステーションフロント 903号室



外観写真
イメージ

敷金	1ヶ月	礼金	1ヶ月
管理費	11,000円	築年月	2017年3月
住所	墨田区菊川3丁目16-17		
構造・階建	鉄筋コンクリート造 9階/11階建(地下1階)		
契約期間	普通借家 2年	方位	西
現況	退去予定 4/26	入居可能時期	相談
備考	<ul style="list-style-type: none"> ・更新料:新賃料の1ヵ月分 ※更新事務手数料:15,000円(税別) ・火災保険:20,000円 2年契約 ・鍵交換:30,000円(税別) ※種類により変動あり ・24時間駆けつけサービス:15,000円(税別)/2年契約 ・入居時抗菌費用:12,000円(税別) ・敷金がある場合、退去時1ヵ月償却 ・保証会社利用料:初回50% ※1年毎10,000円 ※別途収納手数料がかかる場合あり ・契約事務手数料:10,000円(税別) ・図面と現況が異なる場合は現況優先とします ・短期解約違約金有 1年未満:賃料2ヵ月分 <p>※退去前物件のお申し込みは、先行契約となります！</p>		
設備情報	システムキッチン/バストイレ:別室/浴室乾燥機/トイレ/ 温水洗浄便座/シャワー/給湯/洗面所独立/洗面所/ 洗面台/エアコン/洗濯機置き場:有り(室内)/ インターホン/オートロック/防犯カメラ/ インターネット:対応/保証人:不要/学生:可/ 24時間換気システム/バルコニーの面数:1面/ 収納/クローゼット/シューズボックス		

新宿本店

新宿区新宿3-21-4新宿ニューワールド1階
TEL:03-6279-2032



みずべや
水商売のお部屋



あずま通り店

新宿区歌舞伎町1-8-3良川ビル2階
TEL:03-6205-5732

貸マンション

錦糸町駅

メインステージ錦糸町V111(メインステージキンシチョウエイト) 020
2

間取り
1K

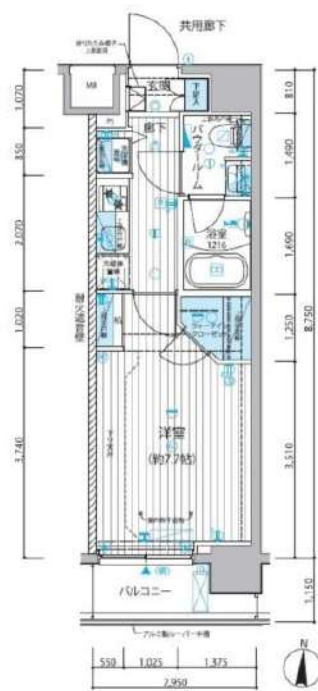
専有面積
25.81m²

築年月
2018年04月



チェックポイント!

事務所使用不可,楽器不可,ペット相談,保証人不要,外観タイル張り,常時ゴミ出し可能,分譲タイプ,24時間換気システム,B・T別,浴室暖房,浴室乾燥機,トイレ,洗面台,洗面所独立,ガスコンロ付,2口コンロ,システムキッチン,クローゼット,シューズボックス,照明器具,室内洗濯機置場,洗濯機置場,給湯,都市ガス,エアコン,C S,B S端子,インターネット使用料無料,ダブルロックドア,オートロック,モニタ付オートロック,モニタ付インターホン,ディンプルキー,防犯カメラ,24時間セキュリティ,バルコニー,エレベーター,宅配BOX



物件種目	貸マンション
最寄駅	錦糸町
間取タイプ	1K
賃貸条件	賃料 102,000円 礼金1ヶ月 敷金なし 保証金なし

物件所在地	東京都墨田区江東橋2丁目 8番10		
交通	J R 総武・中央緩行線 錦糸町 徒歩6分		
建物	建物名	メインステージ錦糸町V111(メインステージキンシチョウエイト) 0202	
	構造・規模	RC 11階建/2階部分	
	使用部分積	25.81m ²	
	間取内訳	洋室7.7畳	
築年月	2018年04月	契約期間	2年
管理費等	20,000円/月 共益費なし 雑費なし		
駐車場			
現況	居住中	入居可能時期	2025年4月下旬予定
設備	B・T別,浴室暖房,浴室乾燥機,トイレ,洗面台,洗面所独立,ガスコンロ付,2口コンロ,システムキッチン,クローゼット,シューズボックス,照明器具,室内洗濯機置場,洗濯機置場,給湯,都市ガス,エアコン,C S,B S端子,インターネット使用料無料,ダブルロックドア,オートロック,モニタ付オー...		
保険等	要 2年16,000円		
備考	ペット可(敷1)保証会社必須(セゾン)退去時要清掃代解約予告50日前ネット込み(シーファイブ)ハウスクリーニング費用(退去時請求):49,500円 退去時鍵交換費用(契約時請求):29,700円 AMLクラブサポート費用(契約時請求):16,500円 更新料:新賃料1.5ヶ月 賃貸保証:加入要 家賃総額より50%~ 利用駅1:東京メトロ半蔵門線 錦糸町 徒歩6分 利用駅2:東京メトロ半蔵門線 住吉 徒歩12分		

新宿本店

新宿区新宿3-21-4新宿ニュータワービル1階
TEL:03-6279-2032



みずべや
水商売のお部屋

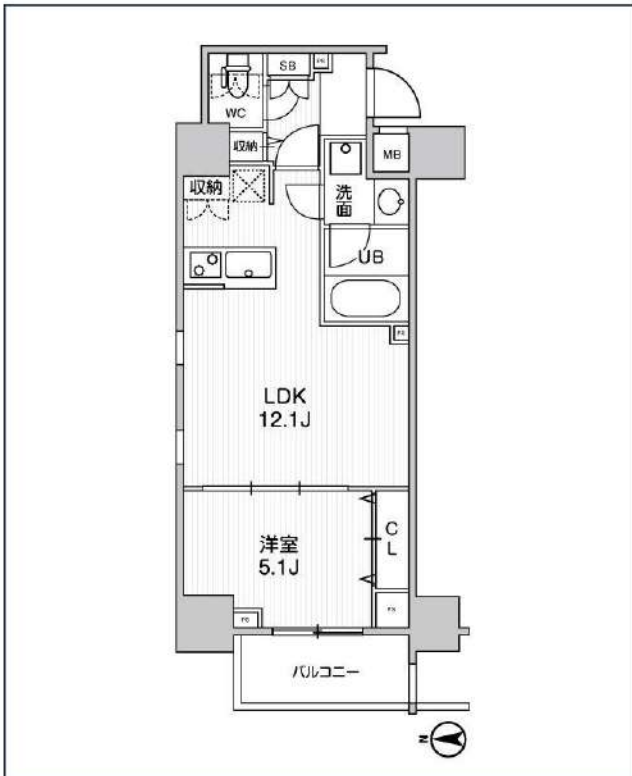


あずま通り店

新宿区歌舞伎町1-8-3良川ビル2階
TEL:03-6205-5732

ステージグランデ錦糸町 II

JR中央・総武線「錦糸町」徒歩9分
都営新宿線「菊川」徒歩11分
都営大江戸線「両国」徒歩11分



号室	賃料
901	178,000円

管理費	15,000円		
敷金	0円	礼金	0円
所在地	東京都墨田区緑4丁目27-2		
構造・階建	RC 9階部分 / 地上14階、地下0階		
築年月	2021年2月	総戸数	78
間取り	1LDK	専有面積	41.06㎡
契約期間	普通借家2年	開口向き	南
保険		連帯保証人	指定しない
保証会社			
その他費用	鍵交換費用19,800円 税込、Goodプレミアムα (24Hサポートのみ) 11,000円 税抜(入居時)、住宅総合保険(フレックス)28,000円 非課税(入居時)、Goodプレミアムα 登録料2,000円/税抜(入居時)		
入居時期	2025年5月下旬	退去予定日	—



※現況と図面に相違がある場合は、現況優先となります。

新宿本店 新宿区新宿3-21-4新宿ニューターワビル1階 TEL: 03-6279-2032

みずべや 水商売の部屋

あずま通り店 新宿区歌舞伎町1-8-3良川ビル2階 TEL: 03-6205-5732