

貸マンション

武蔵小杉駅

エル・グランジュテ武蔵小杉 202

間取り
1K

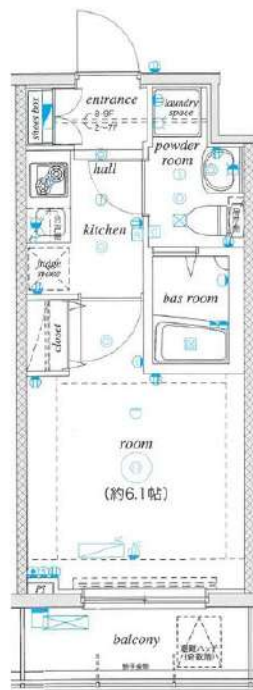
専有面積
20.40㎡

築年月
2013年09月



チェックポイント！

バイク置場有,駐輪場有,主要採光面：南向き,杜宅可,事務所使用不可,SOHO使用不可,外観タイル張り,常時ゴミ出し可能,分譲タイプ,24時間換気システム,二重床・二重天井,B・T別,浴室乾燥機,洗面台,ガスコンロ付,2口コンロ,システムキッチン,収納スペース,クローゼット,シューズボックス,人感センサー付照明,室内洗濯機置場,給湯,都市ガス,エアコン,C S, B S 端子,インターネット対応,モニタ付オートロック,防犯カメラ,24時間セキュリティ,バルコニー,エレベーター,宅配BOX



物件種目	貸マンション
最寄駅	武蔵小杉
間取タイプ	1K
賃貸条件	賃料 73,000円 礼金1ヶ月 敷金なし 保証金なし

物件所在地	神奈川県川崎市中原区新丸子町 761-1		
交通	J R 南武線 武蔵小杉 徒歩5分		
建物	建物名	エル・グランジュテ武蔵小杉 202	
	構造・規模	R C 9階建/2階部分	
	使用部分積	20.40㎡	
	間取内訳	洋 6.1 K 2	
築年月	2013年09月	契約期間	2年
管理費等	20,000円/月 共益費なし 雑費なし		
駐車場	なし		
現況	居住中 2025年04月27日退去予定	入居可能時期	2025年5月下旬予定
設備	B・T別,浴室乾燥機,洗面台,ガスコンロ付,2口コンロ,システムキッチン,収納スペース,クローゼット,シューズボックス,人感センサー付照明,室内洗濯機置場,給湯,都市ガス,エアコン,C S, B S 端子,インターネット対応,モニタ付オートロック,防犯カメラ,24時間セキュリティ,バルコニー...		
保険等	要 2年20,000円		
備考	更新料：新賃料 1ヶ月 賃貸保証：加入要 初回保証委託料：総賃料の50% 年間保証委託料：10,000円 鍵交換代等：有 40,700円～ 利用駅1：東急東横線 武蔵小杉 徒歩7分 利用駅2：東急東横線 新丸子 徒歩3分		

新宿本店

新宿区新宿3-21-4新宿ニューターワビル1階
TEL: 03-6279-2032



みずべや
水商売のお部屋



あずま通り店

新宿区歌舞伎町1-8-3良川ビル2階
TEL: 03-6205-5732

貸マンション

京急川崎駅

LUM EED川崎 403

間取り
1K

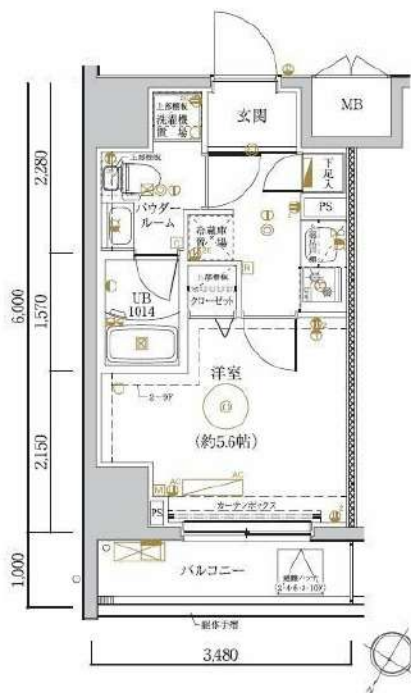
専有面積
20.88㎡

築年月
2021年04月



チェックポイント！

主要採光面：北西向き,事務所使用不可,楽器不可,ペット相談,二人入居可,分譲タイプ,B・T別,浴室乾燥機,トイレ,温水洗浄便座,洗面所,洗面所独立,ガスコンロ付,ガスコンロ可,2口コンロ,システムキッチン,収納スペース,クローゼット,シューズボックス,室内洗濯機置場,洗濯機置場,都市ガス,フローリング,エアコン,インターネット使用料無料,オートロック,モニタ付オートロック,モニタ付インターホン,防犯カメラ,バルコニー,エレベーター,宅配BOX



物件種目	貸マンション
最寄駅	京急川崎
間取タイプ	1K
賃貸条件	賃料 77,000円 礼金1ヶ月 敷金1ヶ月 保証金なし

物件所在地	神奈川県川崎市川崎区本町1丁目		
交通	京急本線 京急川崎 徒歩6分		
建物	建物名	LUM EED川崎 403	
	構造・規模	RC 10階建/4階部分	
	使用部分積	20.88㎡	
間取内訳	K 2、洋 5.6		
築年月	2021年04月	契約期間	2年
管理費等	8,000円/月 共益費なし 雑費なし		
駐車場	なし		
現況	居住中	2025年06月21日退去予定	入居可能時期 2025年6月下旬予定
設備	B・T別,浴室乾燥機,トイレ,温水洗浄便座,洗面所,洗面所独立,ガスコンロ付,ガスコンロ可,2口コンロ,システムキッチン,収納スペース,クローゼット,シューズボックス,室内洗濯機置場,洗濯機置場,都市ガス,フローリング,エアコン,インターネット使用料無料,オートロック,モニタ付オートロ...		
保険等	要 2年15,000円		
備考	事務管理手数料：11,000円 賃貸保証：加入要 J A C C S 初回保証料/総賃料の50% 年間保証料/10,000円 口座振替手数料/350円 鍵交換代等：有 28,600円～ 利用駅1：J R 京浜東北・根岸線 川崎 徒歩9分		

新宿本店

新宿区新宿3-21-4新宿ニューターワビル1階
TEL：03-6279-2032



みずのや
水商売のお部屋



あずま通り店

新宿区歌舞伎町1-8-3良川ビル2階
TEL：03-6205-5732

貸マンション

川崎駅

クラリッサ川崎グランデ 904

間取り
ワンルーム

専有面積
20.74㎡

築年月
2018年06月



チェックポイント！

バイク置場有,駐輪場有,主要採光面：南東向き,ペット相談,分譲タイプ,角部屋,B・T別,浴室乾燥機,トイレ,温水洗浄便座,洗面台,洗面所独立,ガスコンロ付,2口コンロ,シューズボックス,室内洗濯機置場,洗濯機置場,給湯,都市ガス,冷房,エアコン,C S,B S端子,光ファイバー,インターネット使用料無料,オートロック,モニタ付インターホン,防犯カメラ,バルコニー,エレベーター,宅配BOX



物件種目	貸マンション
最寄駅	川崎
間取タイプ	ワンルーム
賃貸条件	賃料 82,000円
	礼金1ヶ月 敷金1ヶ月 敷引1ヶ月 保証金なし

物件所在地	神奈川県川崎市川崎区南町 18-2		
交通	J R 京浜東北・根岸線 川崎 徒歩9分		
建物	建物名	クラリッサ川崎グランデ 904	
	構造・規模	RC 12階建/9階部分	
	使用部分積	20.74㎡	
	間取内訳	洋7.7	
築年月	2018年06月	契約期間	2年
管理費等	10,000円/月 共益費なし 雑費なし		
駐車場	なし		
現況	居住中	入居可能時期	2025年7月中旬予定
設備	B・T別,浴室乾燥機,トイレ,温水洗浄便座,洗面台,洗面所独立,ガスコンロ付,2口コンロ,シューズボックス,室内洗濯機置場,洗濯機置場給湯,都市ガス,冷房,エアコン,C S,B S端子,光ファイバー,インターネット使用料無料,オートロック,モニタ付インターホン,防犯カメラ,バルコニー,エ...		
保険等	要 2年20,000円		
備考	更新事務手数料(更新時) 11000円 24Hサポート(2年毎): 16,500円 消臭抗菌費: 16,500円 契約事務手数料: 11,000円 更新料: 新賃料 1ヶ月 賃貸保証: 加入要 初回40% 次年度1万円~申込によって異なりますのでご確認ください。 鍵交換代等: 有 29,700円~ 利用駅1: 京急本線 京急川崎 徒歩10分		

新宿本店 新宿区新宿3-21-4新宿ニューワークビル1階
TEL: 03-6279-2032



みずべや
水商売のお部屋



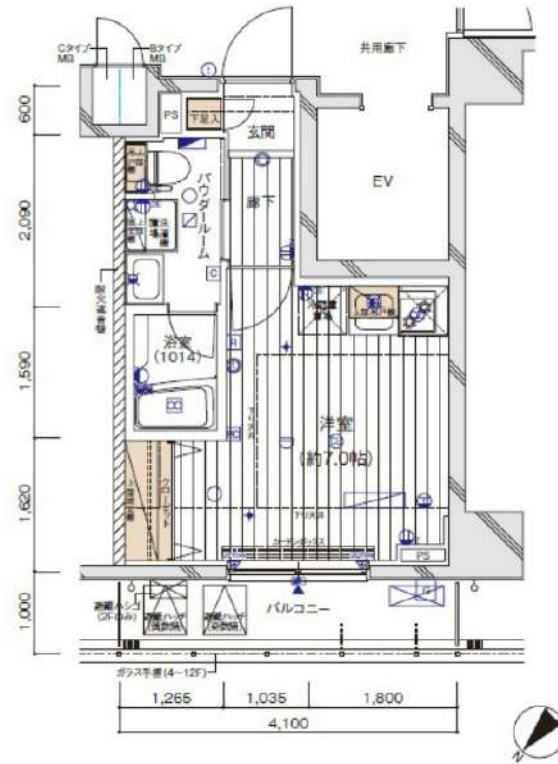
あずま通り店 新宿区歌舞伎町1-8-3良川ビル2階
TEL: 03-6205-5732

防犯カメラ,外壁タイル張り,分譲タイプ,2F以上,オートロック,モニタ付オートロック,ダブルディンプルキー,二重床構造

【外観】



【間取り図】



※図面と現状が異なる場合は現状優先となります。

賃料	83,000円		
管理費等	15,000円	間取り	1R
敷金	無	礼金	1ヶ月
敷引 償却金	-	保証金	-
建物名	メインステージ川崎EAST		
物件種別	マンション	号室	0603号室
建物所在地	神奈川県川崎市川崎区堀之内町1番地4		
交通	京急本線 京急川崎 徒歩6分 京浜東北線 川崎 徒歩9分		
間取詳細	洋室(7畳)		
構造・規模	鉄筋コンクリート12階建 6階		
専有面積	20.24㎡	向き	北西
築年月	2016年7月16日	契約期間	2年
入居時期	2025年5月下旬予定	更新料	1.5ヶ月(新賃料)
損害保険	有 16,000円 24ヶ月		
駐車場			
設備	エレベーター, 24時間ゴミ出し可, 風除室, 敷地内ゴミ置き場, 宅配BOX, 2口コンロ, 耐震ラッチ吊戸棚		
その他費用	[一時金] ハウスクリーニング費用(退去時請求: 49,500円 退去時鍵交換費用(契約時請求): 29,700円 AMLクラブサポート費用(契約時請求): 16,500円 [備考] ①短期解約違約金有(2エアコンクリーニング費用(1台あたり16,500円税込み・退去時請求)		
入居諸条件	ペット可 事務所不可 二人相談 法人可 単身可		
保証会社	必須 家賃総額より50%~		
備考	ペット可(敷1) ネット込(シーファイブ) 保証会社必須(クレディセゾン) 退去時要清掃代 引越業者当社指定 解約予告50日前 電力事業者指定有		

情報更新日 2025年4月21日

No.09020603

新宿本店

新宿区新宿3-21-4新宿ニューターワビル1階
TEL: 03-6279-2032



みずべや
水商売のお部屋



あずま通り店

新宿区歌舞伎町1-8-3良川ビル2階
TEL: 03-6205-5732

ペット可分譲賃貸マンション

フェニックス川崎参番館

JR京浜東北線『川崎』駅徒歩5分



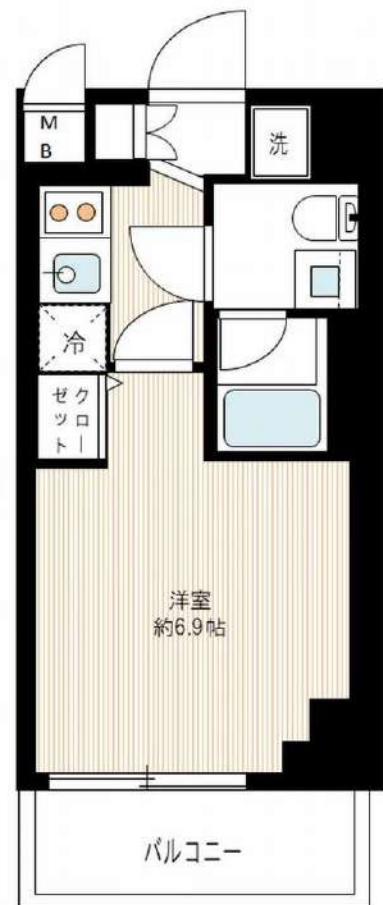
ペット飼育可能
 小型犬・猫いずれか1匹
 (体長50cm以内)
 ※飼育時は敷金プラス1ヶ月(預かり)
 退去時: 消臭費・建具清掃費49,500円
 (税込) 借主様負担となります。

宅配BOX

礼金0

敷金0

浴室乾燥機



名称: フェニックス川崎参番館
 所在地: 神奈川県川崎市川崎区砂子2丁目6番16号
 構造: 鉄筋コンクリート造 地上14階建
 竣工: 2013年4月
 交通: JR京浜東北線『川崎』駅徒歩5分
 賃貸条件: 敷金0ヶ月/礼金0ヶ月

設備概要

- ◇浴室乾燥機
- ◇インターネット(フレッツ光)※個別契約 ※他回線利用不可
- ◇エレベーター
- ◇BSアンテナ
- ◇室内洗濯機置き場
- ◇宅配ボックス・メールボックス
- ◇浴室換気乾燥機
- ◇駐輪場500円/月(2年一括払い) ※空き要確認
- ◇エアコン1基
- ◇追い焚き
- ◇ウォシュレット
- ◇TVEモニター付きオートロック
- ◇敷地内ごみ置き場

■その他
 保証会社加入のこと
 保証人不要プランご相談可能
 初回保証料: 毎月支払額の50%
 ※学生プラン有り: 初回保証料 10,000円〜
 月額保証料 800円
 ※保証会社利用しない場合は、敷金2ヶ月
 ※別途留学生プラン有(連帯保証人不要)

〜ご利用保証会社〜
 エポスROOM ID・ルームバンクインシュア
 ★留学生プラン 初回: 毎月支払い合計額の100〜120%*
 (最低保証料 50,000円)
 ※初回 120%の場合、we chat pay/銀聯カードでの決済可
 月額保証料 800円
 ※別途、賃料+管理費の2%の手数料がかかります。
 外国人サポートプラン利用料 10,800円/年(初年度より)
 ※初期費用のお支払いにクレジットカード決済をご利用可
 ※法人様契約の際の諸条件は別途お問い合わせください

号室	賃料	専有面積	間取り	現況
1103	85,000円	22.57㎡	1K	4/30 退去予定

管理費 5,000円

※ライフラインに關して※申込自由※
 ※電気含むその他ライフライン→ライフライン取次業者から室内
 事前にご案内をお願いします! ※対象物件あり



図面と現況が異なる場合は、現況優先と致します

※退去時、貸主の指定業者による室内のクリーニング費用(44,000円・税込)・エアコン内部洗浄(14,300円・税込/台)は借主様負担となります。

新宿本店 新宿区新宿3-21-4新宿ニュータワービル1階
 TEL: 03-6279-2032



みずばや
 水商売のお部屋



あずま通り店 新宿区歌舞伎町1-8-3良川ビル2階
 TEL: 03-6205-5732