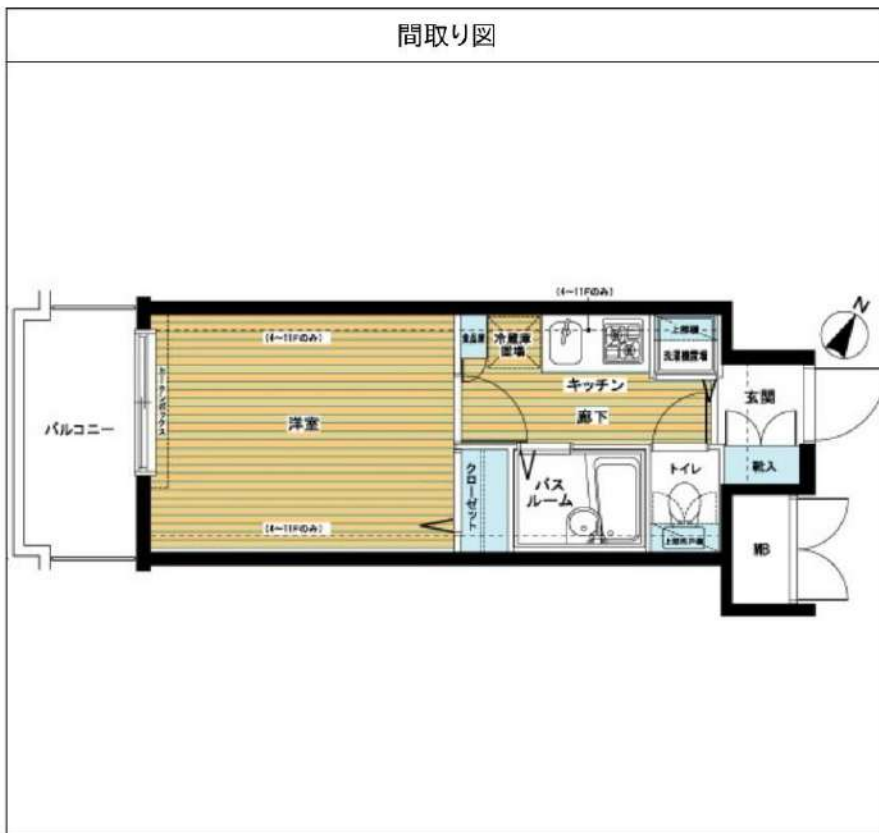


# トーシンフェニックス田町 702

物件種別	間取り	賃料	管理費等
マンション	1K	86,000円	9,000円

敷金/保証金	86,000円	礼金/権利金	86,000円
敷引/償却金		更新料	1ヶ月(新賃料)
更新事務手数料			
その他費用	<small>[-一時金] 鍵交換費用(税込): 27,500円                  [月次費用] 家財保険+付帯サービス(税込): 1,735円                  [備考] ■契約時: 当月分+翌月分の賃料・管理費をお支払い頂きます ■解約時: ルームクリーニング費用及び借主負担分の原状回復費用をお支払い頂きます</small>		
物件所在地	東京都港区芝浦3丁目14-12		
交通	山手線 田町駅 徒歩6分 都営三田線 三田駅 徒歩8分 都営浅草線 三田駅 徒歩8分		
間取り詳細	7階: 洋室 6.10畳		
構造	鉄骨鉄筋コンクリート 7階 / 12階建		
面積	20.37㎡	向き	南西
築年月	2002年9月20日	契約期間	普通借家契約 2年
退去日		入居時期	相談
駐車場	駐輪場 バイク置き場		
設備	2口ガス(グリル付) バス・トイレ別 浴室換気乾燥機 室内洗濯機置場 エアコン クローゼット		
入居諸条件			
損害保険			
保証会社	必須 トーシンライフ、オリコフォレントインシュア、全保連/保証料: 初回=賃料等×50%、月額=賃料等×1%		
備考	■民泊利用不可 ■自転車: 月額1,000円 バイク: 月額2,000円(契約時2年間一括払い※台数要確認) ■部屋タイプ: B1 ※内装は入居までに変更となる場合がございます ■外国籍相談可(申込条件: 在留カード必須、日本語読み書き出来る方、連帯保証人必須: 日本人又は永住者) ◆内見予約は『スマート内覧』◆		



※図面と異なる場合は現況を優先となります。

新宿本店 新宿区新宿3-21-4新宿ニュータワービル1階  
TEL: 03-6279-2032



みずべや  
水商売のお部屋



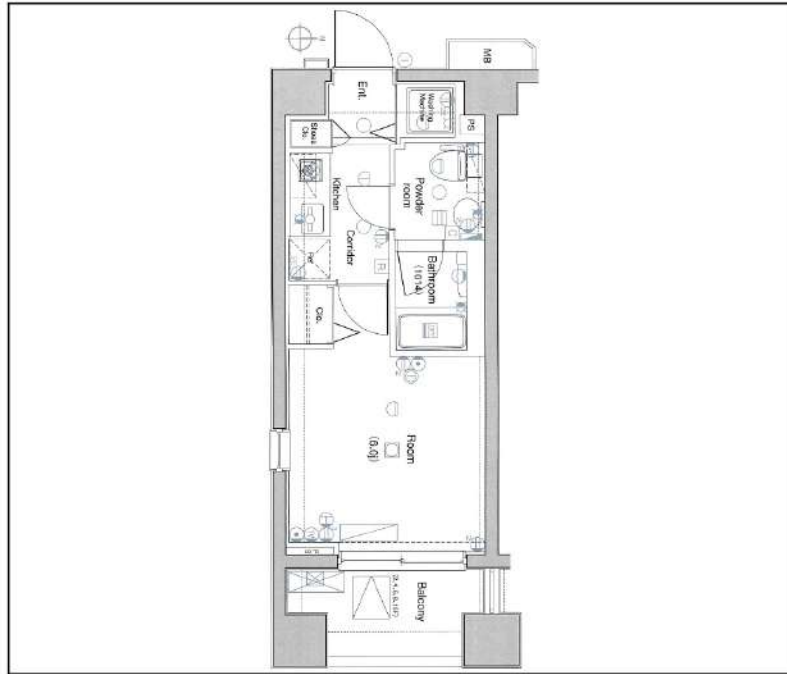
あずま通り店 新宿区歌舞伎町1-8-3良川ビル2階  
TEL: 03-6205-5732

# LA.ラルス海岸

802

JR山手線「田町」徒歩12分  
 ゆりかもめ「芝浦心頭」徒歩4分  
 都営三田線「三田」徒歩14分

## 住みやすい角部屋



間取り	1K		
賃料	86,000円		
管理費/共益費	10,000円		
条件	敷金:0ヶ月 / 礼金:1ヶ月		
所在地	東京都港区海岸3丁目17-5		
構造/階建/所在階	RC / 10階 / 8階部分		
専有面積	20.84㎡		
築年数	2006年5月		
契約期間	普通借家 / 2年		
更新料	1ヶ月(新賃料)	更新事務手数料	0.55ヶ月税込み
保険情報	20,000円 / 2年	解約予告	2ヶ月前
退去予定日	2025年5月20日	入居時期	2025年6月上旬
保証会社	東京アパルトメント保証、保証料(初回契約時)50%、保証料(月額)1%、月額プラン(月額賃料総額の3%) / 初回・年間保証料なしも選択可		
その他費用	契約事務手数料:11,000円(入居時)、鍵交換代:27,500円(入居時)、消臭除菌代:8,800円(入居時)、シジンをサポート24(1年間):8,800円(年額)		
設備	オートロック、宅配ボックス、駐輪場、専用ゴミ置き場、角部屋、TVモニター付きインターフォン、エアコン、浴室乾燥機、温水洗浄便座、コンロ2口設置済、独立洗面台、クローゼット、下駄箱、バス・トイレ別室、2面採光、ベランダ・バルコニー、システムキッチン、CATV、BS、CS		
備考	解約通知:2ヶ月前、空き予定の物件は先行契約、退去時クリーニング費用:借主負担、駐輪場の空き状況等は下記共用部のお問い合わせ先へご確認ください。		
共用部の問合せ先	株式会社トラストアドバイザーズ 03-6665-0274		

- オートロック
- エアコン
- 宅配ボックス
- 浴室乾燥機
- クローゼット
- 角部屋
- 独立洗面台
- 専用ゴミ置き場
- 2面採光
- コンロ2口
- 温水洗浄便座
- バス・トイレ別
- システムキッチン
- フローリング
- ベランダ・バルコニー
- 下駄箱

新宿本店 新宿区新宿3-21-4新宿ニューターワビル1階  
 TEL: 03-6279-2032



みずいべや  
 水商売のお部屋



あずま通り店 新宿区歌舞伎町1-8-3良川ビル2階  
 TEL: 03-6205-5732

# ハーモニーレジデンス田町 #002

702

JR山手線「田町」徒歩6分  
都営三田線「三田」徒歩6分  
ゆりかもめ「日の出」徒歩10分

ペット飼育相談可能(敷金1ヶ月償却)



間取り	1K		
賃料	98,000円		
管理費/共益費	10,000円		
条件	敷金:0ヶ月 / 礼金:1ヶ月		
所在地	東京都港区芝浦1丁目14-14		
構造/階建/所在階	RC / 10階 / 7階部分		
専有面積	20.74㎡		
築年数	2016年3月		
契約期間	普通借家 / 1年		
更新料	0.5ヶ月(新賃料)	更新事務手数料	0.275ヶ月税込み
保険情報	10,000円 / 1年	解約予告	2ヶ月前
退去予定日	2025年5月31日	入居時期	2025年6月中旬
保証会社	シノケンコミュニケーションズ(2)、保証料(初回契約時)50%、保証料(更新時)12000円、保証人ありプラン:賃料総額の30%		
その他費用	契約事務手数料:5,500円(入居時)、鍵交換代:27,500円(入居時)、消臭除菌代:8,800円(入居時)、あんしんサポートα(1年間):16,500円(年額)		
設備	オートロック、宅配ボックス、駐輪場、24Hゴミ出し可、エレベーター1基、角部屋、TVモニター付きインターフォン、エアコン、浴室乾燥機、コンロ2口設置済、洗面台、クローゼット、下駄箱、室内洗濯機置き場、バス・トイレ別室、ベランダ・バルコニー、システムキッチン、24H換気システム		
備考	解約通知:2ヶ月前、1年未満解約の場合賃料1ヶ月分の違約金あり、空き予定の物件は先行契約、退去時クリーニング費用:借主負担、駐車場・駐輪場の空き状況等は下記共用部のお問い合わせ先へご確認下さい、電力会社:シノケンでんき(他の電力会社希望の場合は切り替え手数料3,300円・大手法人契約の場合はシノケンでんき不可)		
共用部の問合せ先	シノケンファシリティーズ 03-6860-3110		



※現況と図面に相違がある場合は、現況優先となります。 ※入居可能日は変更となる可能性があります。 ※空き予定の物件は先行契約になります。

新宿本店 新宿区新宿3-21-4新宿ニューワークビル1階  
TEL: 03-6279-2032



みずばや  
水商売のお部屋



あずま通り店 新宿区歌舞伎町1-8-3良川ビル2階  
TEL: 03-6205-5732

# 貸マンション

## 広尾駅

ガリシアレジデンス広尾(ガリシアレジデンスヒロオ) 202

間取り  
ワンルーム

専有面積  
21.28㎡

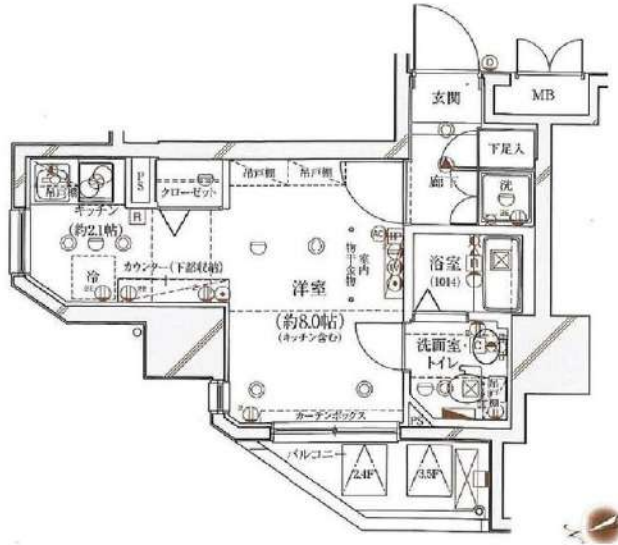
築年月  
2011年03月



## ブランドエリアで快適生活 角部屋・2面採光

### チェックポイント!

主要採光面：西向き,社宅可,2面採光,デザイナーズ,外観タイル張り,常時ゴミ出し可能,分譲タイプ,24時間換気システム,閑静な住宅街,B・T別,シャワー,浴室乾燥機,トイレ,温水洗浄便座,洗面所,洗面台,IHクッキングヒーター,システムキッチン,収納スペース,全居室収納,クローゼット,シューズボックス,室内洗濯機置場,洗濯機置場,給湯,都市ガス,フローリング,冷房,暖房,エアコン,全居室エアコン,C.S,B.S端子,MMコンセント,インターネット対応,ダブルロックドア,オートロック,モニタ付オートロック,モニタ付インターホン,ディンプルキー,防犯カメラ,24時間セキュリティ,バルコニー,エレベーター,宅配BOX



物件種目	貸マンション
最寄駅	広尾
間取タイプ	ワンルーム
賃料条件	賃料 107,000円 礼金1ヶ月 敷金1ヶ月 保証金なし

物件所在地	東京都渋谷区広尾5丁目8-8		
交通	東京メトロ日比谷線 広尾 徒歩5分		
建物	建物名	ガリシアレジデンス広尾(ガリシアレジデンスヒロオ) 202	
	構造・規模	RC 14階建/2階部分	
	使用部分積	21.28㎡	
	間取内訳	洋8	
築年月	2011年03月	契約期間	2年
管理費等	なし 共益費10,000円/月		
駐車場			
現況	居住中 2025年05月06日退去予定	入居可能時期	2025年5月下旬予定
設備	B・T別,シャワー,浴室乾燥機,トイレ,温水洗浄便座,洗面所,洗面台,IHクッキングヒーター,システムキッチン,収納スペース,全居室収納,クローゼット,シューズボックス,室内洗濯機置場,洗濯機置場,給湯,都市ガス,フローリング,冷房,暖房,エアコン,全居室エアコン,C.S,B.S端子,MM...		
保険等	要 2,530円		
備考	火災保険及び地震24時間駆け付け、維持サービス等が付帯した入居者様への安心サービス「B R 1 プライムプラス」への加入が必須となります(月額: 5,300円) お申込は「イタンジ B B」よりお手続きください。更新事務手数料: 新賃料 0.5ヶ月 弊社では先行契約のみ受付可能となっております。<賃貸保証>①ジャックスのエボスカード②ニッポンインシュア(WAKKUSU保証): 初回合計家賃100%、2%/月、敷金返却1ヶ月※年間更新料無し※引当金の方は利用可能です。※海外滞在も※本規約は株式会社WAKKUSUが主たる転賃借契約となります。③ルームバンクインシュア※は「イタンジプラス」※は引当金でない保証会社となります。詳細はA T B B各店舗へご確認ください。 B R 1 プライムプラス: 2,530円/月 更新料: 新賃料1ヶ月 賃貸保証: 加入費(個人)④株式会社ジャックス[V I C C S - O N E] 初回合計家賃50%、1%/月、1.0、5.00円/年⑤株式会社エボスカード[R O O M I D] 初回合計家賃50%、1.5%/月、1.0、5.00円/年⑥法人契約も可 鍵交換代等: 有 38,500円 利用限1: 押当額ライン(付加貸→退付) 退比有: 94.4分 利用限2: 押当額ライン(前借→小引当) 退比有: 14分		

新宿本店 新宿区新宿3-21-4新宿ニートーワビル1階  
TEL: 03-6279-2032



みずべや  
水商売のお部屋



あずま通り店 新宿区歌舞伎町1-8-3良川ビル2階  
TEL: 03-6205-5732

# 貸マンション

## 乃木坂駅

ガリシアヒルズ西麻布WEST(ガリシアヒルズニシアザブウェスト) 1103

間取り  
ワンルーム

専有面積  
21.30㎡

築年月  
2006年12月

### インターネット使用料無料！！ デザイナーズマンション

#### チェックポイント！

駐輪場有主要採光面：南向き社宅可、二人入居可、2面採光、デザイナーズ外観、タイル張り、常時ゴミ出し可能、分譲タイプ、角部屋、24時間換気システム、間静な住宅街、B・T別、シャワー浴室乾燥機、トイレ温水洗浄便座、洗面台、ガスコンロ付、2口コンロ、システムキッチン、収納スペース、全居室収納、クローゼット、シューズボックス、室内洗濯機置場、給湯、都市ガス、フローリング、全居室フローリング、冷房、暖房、エアコン、C.S.B.S端子、MMコンセント、インターネット対応光ファイバー、インターネット使用料無料、ダブルロックドア、オートロック、モニター付インターホン、防犯カメラ、24時間セキュリティ、エレベーター、宅配BOX



物件種目	貸マンション
最寄駅	乃木坂
間取タイプ	ワンルーム
賃金条件	賃料 107,000円 礼金1ヶ月 敷金1ヶ月 保証金なし

物件所在地	東京都港区西麻布2丁目25-22		
交通	東京メトロ千代田線 乃木坂 徒歩10分		
建物	建物名	ガリシアヒルズ西麻布WEST(ガリシアヒルズニシアザブウェスト) 1103	
	構造・規模	RC 14階建 地下1階/11階部分	
	使用部分積	21.30㎡	
	間取内訳	洋 6.1	
築年月	2006年12月	契約期間	2年
管理費等	なし 共益費13,000円/月		
駐車場			
現況	居住中 2025年05月06日退去予定	入居可能時期	2025年5月下旬予定
設備	B・T別、シャワー浴室乾燥機、トイレ温水洗浄便座、洗面台、ガスコンロ付、2口コンロ、システムキッチン、収納スペース、全居室収納、クローゼット、シューズボックス、室内洗濯機置場、給湯、都市ガス、フローリング、全居室フローリング、冷房、暖房、エアコン、C.S.B.S端子、MMコンセント、イ...		
保険等	要 2,530円		
備考	火災保険及び地震24時間駆けつけ、維持サービス等が付帯した入居者への安心サービス「B.R.I.プライムプラス」への加入が必須となります。(月額2,530円)お申込は「イタンジBB」よりお手続きください。更新事務手数料：新築料0.5万円 弊社では先住契約のみ受付可能となっております。<賃貸保証>①ジャックス②エポスカード③ニッポンインシュア(WAKKUSI保証)：初回合計家賃100%、2%/月、税金追加1ヶ月※年間更新料無し※外債のものは利用不可です。※海外滞在し可※本契約は株式会社WAKKUSIが貸主となる転賃借契約となります。④ルームバンクインシュア⑤住友生命インシュア※住友生命は転賃借契約となりません。詳細はA.T.B.にてお問い合わせください。B.R.I.プライムプラス：2,530円/月 更新料：新築料1ヶ月 賃貸保証：加入費(個人)①株式会社ジャックス[VICCS-ONE] 初回合計家賃50%、1%/月、10,500円/年②株式会社エポスカード[R.O.M.I.D.] 初回合計家賃50%、1.5%/月、年間更新料無し※法人契約も可 提交換代等：有 38,300円～ 利用費1：東京メトロ日比谷線 駅6分 徒歩10分 利用費2：東京メトロ日比谷線 駅6分 徒歩10分		

新宿本店 新宿区新宿3-21-4新宿ニュータウンビル1階  
TEL: 03-6279-2032



みずべや  
水商売のお部屋



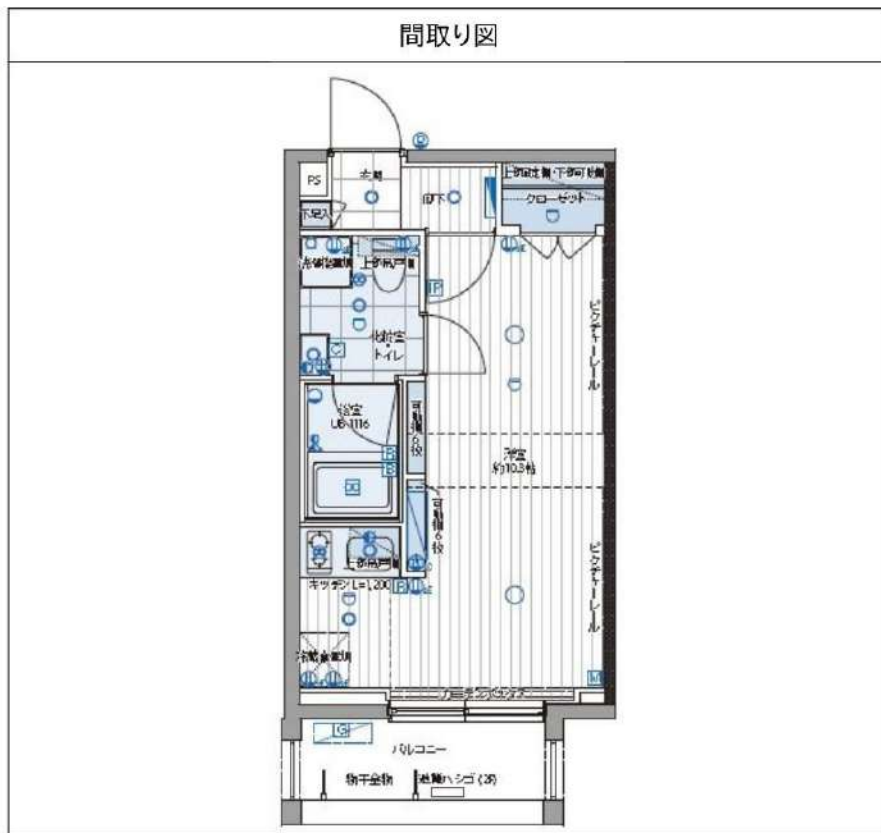
あずま通り店 新宿区歌舞伎町1-8-3良川ビル2階  
TEL: 03-6205-5732

# パティナー三田台 202

物件種別	間取り	賃料	管理費等
マンション	1R	138,500円	15,000円

## 【Wi-Fiインターネット無料!※FGBB】ペットと暮らせる高級分譲賃貸マンション♪

【Wi-Fiインターネット無料!※FGBB】ペットと暮らせる高級分譲賃貸マンション♪



敷金/保証金	0円	礼金/権利金	138,500円
敷引/償却金	0円	更新料	1.5ヶ月(新賃料)
更新事務手数料			
その他費用			
物件所在地	東京都港区三田4丁目17-26		
交通	都営浅草線 泉岳寺駅 徒歩7分 東京メトロ南北線 白金高輪駅 徒歩9分 山手線 高輪ゲートウェイ駅 徒歩13分		
間取り詳細			
構造	鉄筋コンクリート 2階 / 8階建		
面積	25.46㎡	向き	北東
築年月	2015年9月	契約期間	普通借家契約 2年
退去日		入居時期	2025年4月10日
駐車場	駐輪場		
設備	浴室乾燥, ガス給湯, バス・トイレ別, CS, シャワー, 2口コンロ, ガスキッチン, 温水洗浄便座, エアコン, 洗面所独立, 室内洗濯機置場, 押入, BS, モニタ付オートロック, システムキッチン, ネット使用料不要, クローゼット, フローリング, トイレ有, ガスコンロ, ユニットバス, バス有, シューズボックス, 洗面化粧台, TVインターホン, デザイナーズ, エレベーター, 外壁タイル張り, 宅配BOX		
入居諸条件	ペット可, 事務所不可, 二人入居可		
損害保険	要 23,000円(2年)		
保証会社	必須 保証会社必須/～50%		
備考	■入居中サポート/21450円 ■抗菌代/17600円 ■事務手数料/11000円 ■保証会社必須/～50% ■保険/23000円 ■鍵費用/22000円 ■契約期間(2年普通借)※違約金有 ☆AZPの賃料+1万円でスーパーゼロプラン適用★0 ■ペット飼育時条件有		

※図面と異なる場合は現況を優先となります。

新宿本店 新宿区新宿3-21-4新宿ニュータワービル1階  
TEL: 03-6279-2032



みずばや  
水商売のお部屋



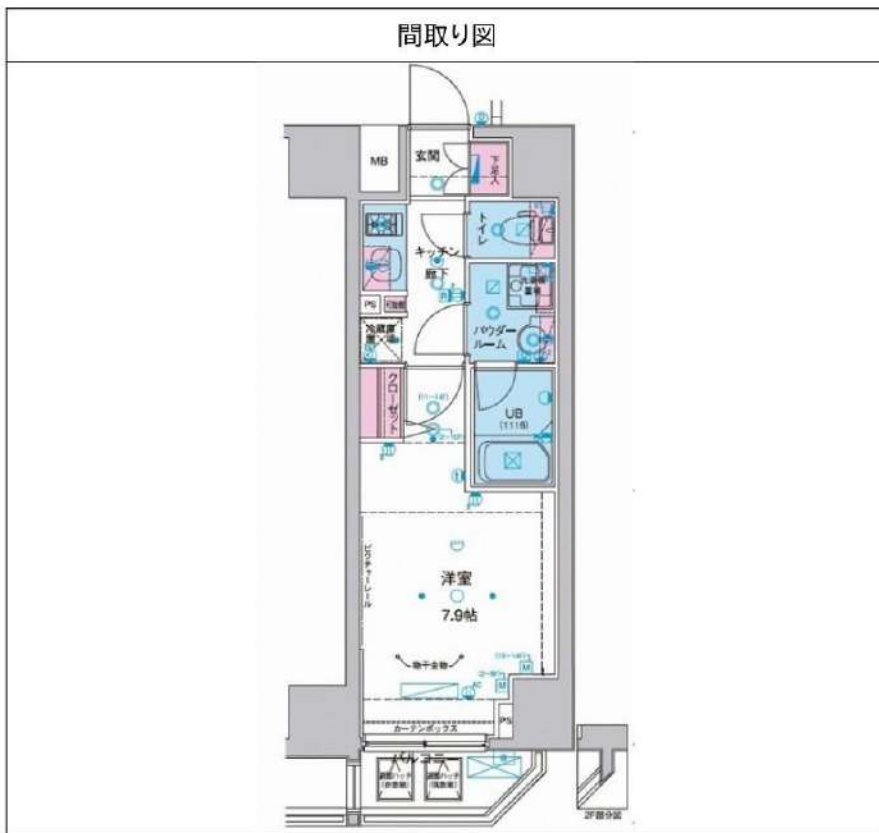
あずま通り店 新宿区歌舞伎町1-8-3良川ビル2階  
TEL: 03-6205-5732

# ジェノヴィア麻布十番グリーンヴェール 401

物件種別	間取り	賃料	管理費等
マンション	1K	144,000円	15,000円

【Wi-Fiインターネット無料!※シーファイブ】ペット可 高級分譲賃貸マンション 人気のバス・トイレ・洗面完全独立タイプ

【Wi-Fiインターネット無料!※シーファイブ】ペット可 高級分譲賃貸マンション 人気のバス・トイレ・洗面完全独立タイプ



敷金/保証金	144,000円	礼金/権利金	144,000円
敷引/償却金	144,000円	更新料	1.5ヶ月(新賃料)
更新事務手数料			
その他費用			
物件所在地	東京都港区三田2丁目20番17号		
交通	都営大江戸線 麻布十番駅 徒歩10分 都営三田線 白金高輪駅 徒歩10分 山手線 田町駅 徒歩13分		
間取り詳細			
構造	鉄筋コンクリート 4階 / 15階建		
面積	25.80㎡	向き	南西
築年月	2016年10月	契約期間	普通借家契約 2年
退去日		入居時期	2025年7月9日
駐車場	駐輪場		
設備	浴室乾燥、ガス給湯、バス・トイレ別、CS、シャワー、2口コンロ、ガスキッチン、温水洗浄便座、エアコン、洗面所独立、室内洗濯機置場、押入、BS、シューズボックス、モニターオートロック、洗面化粧台、ネット使用料不要、クローゼット、フローリング、トイレ有、ガスコンロ、ユニットバス、ガスコンロ設置済、バス有、システムキッチン、TVインターホン、デザイナーズ、エレベーター、外壁タイル張り、宅配BOX		
入居諸条件	ペット可、事務所不可、二人入居可		
損害保険	要 23,000円(2年)		
保証会社	必須 保証会社必須/～50%		
備考	■入居中サポート/21450円 ■抗菌代/17600円 ■事務手数料/11000円 ■保証会社必須/～50% ■保険/23000円 ■鍵費用/22000円 ■契約期間(2年普借)※違約金有☆AZPの賃料+1万円でスーパーゼロプラン適用★0 ■ペット飼育時条件有		

※図面と異なる場合は現況を優先となります。

新宿本店 新宿区新宿3-21-4新宿ニューターワビル1階  
TEL : 03-6279-2032



みずべや  
水商売のお部屋



あずま通り店 新宿区歌舞伎町1-8-3良川ビル2階  
TEL : 03-6205-5732

ロップンギ セブン

東京メトロ日比谷線「六本木駅」 徒歩3分

# ROPPONGI SEVEN 202号室

東京メトロ千代田線「乃木坂」駅・・・徒歩3分  
都営大江戸線「六本木」駅・・・・・・徒歩3分

## 1R

■専有面積/ 28.77 m<sup>2</sup>

### 賃料: 178,000円 管理費:12,000円



ペット飼育可



### 賃貸条件

- 賃料:178,000円
- 管理費: 12,000円
- 礼金:賃料1ヶ月分
- 敷金:賃料1ヶ月分 (ペット飼育の場合1か月積増)
- 所在階:2階 202号室
- 面積: 28.77 m<sup>2</sup>
- 契約期間:普通借家 2年
- 状況:空室
- 入居日:2025年4月下旬予定
- 更新料:新賃料の1ヶ月
- 火災保険:要加入 18,390円
- 保証料:必須 総賃料の50%(日本セーフティ/エポス)
- 解約予告:1ヶ月前迄
- クリーニング費用(退去時):43,800円(税別)
- エアコンクリーニング費用(退去時):12,000円(税別)/台

### 物件概要

- 所在地:東京都港区六本木7丁目18番1号
- 構造:鉄筋コンクリート造 地上10階建
- 竣工:2008/01
- 駐輪場:空き有 800円(税別)/台
- 駐車場:空き有 50,000円(税別)/台(要空き確認)
- 交通:南北線「六本木一丁目」駅 徒歩16分

※上記時間は運行時間等により変更になる恐れもあります。  
※図面と現状が異なる場合は現状を優先します。



外観▲ 室内▼



※壁天井クロスは量産クロス(白)に貼替予定

### 主要設備

- オートロック/宅配ボックス/敷地内ゴミ捨て場/駐車場駐輪場/追炊き機能付きバス/浴室乾燥機/温水洗浄機付きトイレ/IHコンロ2口/エアコン/モニター付きインターフォン/独立洗面台/収納/シューズボックス/デインプルキー/バルコニー/2面採光



六本木ヒルズ徒歩5分

インターネット無料

新宿本店 新宿区新宿3-21-4新宿ニュータウンビル1階  
TEL: 03-6279-2032



みずべや  
水商売のお部屋



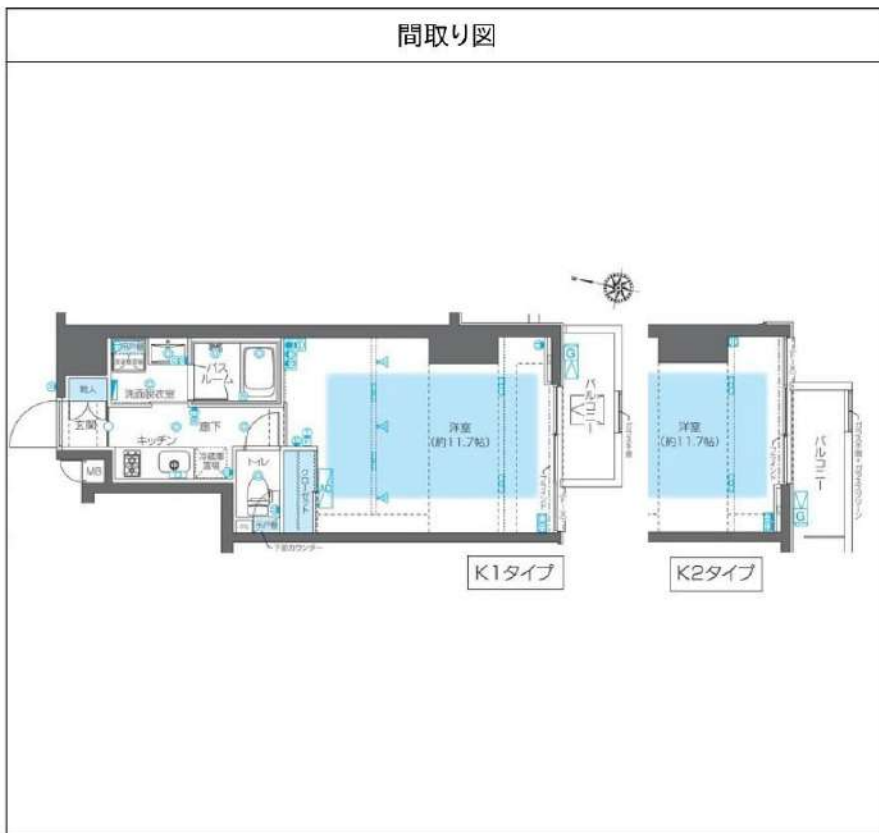
あずま通り店 新宿区歌舞伎町1-8-3良川ビル2階  
TEL: 03-6205-5732



# ZOOM神宮前 502

物件種別	間取り	賃料	管理費等
マンション	1K	185,000円	5,000円

敷金/保証金	185,000円	礼金/権利金	185,000円
敷引/償却金		更新料	
更新事務手数料			
その他費用	<small>【一時金】鍵交換費用(税込): 33,000円                  【月次費用】家財保険+付帯サービス(税込): 1,835円                  (備考) ■契約時: 当月分+翌月分の賃料・管理費をお支払い頂きます ■ペット飼育時: 敷金1ヶ月追加(別途飼育相則参照・要申請書) ■解約時: ルームクリーニング費用及び借主負担分の原状回復費用をお支払い頂きます</small>		
物件所在地	東京都渋谷区千駄ヶ谷2丁目28-3		
交通	東京メトロ副都心線 北参道駅 徒歩7分 中央・総武線各停 千駄ヶ谷駅 徒歩9分 都営大江戸線 国立競技場駅 徒歩9分		
間取り詳細	5階: 洋室 11.70畳		
構造	鉄筋コンクリート 5階 / 13階建		
面積	34.20㎡	向き	南
築年月	2017年10月6日	契約期間	定期借家契約 2年
退去日		入居時期	相談
駐車場	要問合せ 駐輪場 バイク置き場		
設備	2口ガス 独立洗面台 脱衣室 浴室換気乾燥機 追焚 温水洗浄便座 床暖房 室内洗濯機置場		
入居諸条件	ペット可, 二人入居可		
損害保険			
保証会社	必須 トーシンライフ、オリコフォレントインシュア、全保連/保証料: 初回=賃料等×50%、月額=賃料等×1%		
備考	■民泊利用不可 ■自転車: 月額500円 バイク: 月額2,000円 ※要空き確認・2年分一括払い ■部屋タイプ: K2 ■定期借家2年 ■外国籍相談可(申込条件: 在留カード必須、日本語読み書き出来る方、連帯保証人必須: 日本人又は永住者) ■一部法人保証会社未加入時: 敷金・礼金を各1ヶ月追加 ◆内見予約は『スマート内覧』◆		



※図面と異なる場合は現況を優先となります。

新宿本店

新宿区新宿3-21-4新宿ニートワークビル1階  
TEL: 03-6279-2032



みずべや  
水商売のお部屋



あずま通り店

新宿区歌舞伎町1-8-3良川ビル2階  
TEL: 03-6205-5732

**【高級分譲仕様】Wi-Fiインターネット使い放題♪**  
**～大型犬1匹若しくは小型ペット2匹まで飼育可能～**

Access

東京メトロ日比谷線

「六本木」駅徒歩 4分

都営大江戸線

「六本木」駅徒歩 6分



- TVモニター付オートロックシステム
- 共用部に防犯カメラ設置(7台)
- 重い荷物でも安心監視カメラ付エレベーター
- ハンズフリーキー
- ウォークインクローゼット
- 室内を快適に保つエアコン設置(2基)
- ガスコンロ3口キッチン(グリル付)
- 暖房便座付温水シャワートイレ
- ★追い焚き機能付きバス
- ★足元から部屋全体が暖まる床暖房

- ★インターネットWi-Fi使い放題
- ↑速度等詳細は050-5846-9604
- ★ペット飼育可能(敷金1ヶ月)
- ↑(大型犬は1匹・小型は2匹まで)↑
- ★カフェや読書に最適!専用テラス
- ★SOHO利用不可
- BS/CS110°(別途費用)
- バイク置場50cc/5,500円/月
- 24時間利用可能敷地内ゴミ置き場
- 24時間利用可能宅配ボックス



0101 号室 専有面積 40.58㎡

間取 1LDK

賃料 **309,000** 円/月

共益費 18,000 円/月

物件概要

所在地/ 東京都港区西麻布1丁目2-21

構造・規模/ 鉄筋コンクリート造 4階建

総戸数/ 11 戸

築年月/ 2021年02月22日

入居日/ 2025年06月15日

契約条件

**敷金0ヶ月・礼金0ヶ月**

C保証システム利用料(家賃総額の50%～)

↑エポス保証にて成約となった場合、年次保証料2万円

24時間安心サポート料22,000円/2年

室内抗菌処理代17,600円事務手数料11,000円

当社指定賃貸入居者総合保険加入の事(別途費用)

賃料口座引落し(口座振替手数料要確認)

普通賃貸借2年契約

※水相談・風不可

※エポス保証否認の場合追加敷金1ヶ月

☆キャンペーンは4/末迄の成約者様限定

鍵追加代:1本最大33,000円

**24時間安心サポート**

設備のトラブルに24時間365日の受付体制

**医療健康サービス 24**

看護師が24時間365日相談可※遠慮条件有

※図面と現況が異なる場合、現況優先とさせていただきます。  
 ※退去時清掃費用、更新時更新費用等がございます。  
 ※壁紙の色は変更する場合がございます。

**新宿本店** 新宿区新宿3-21-4新宿ニューターワビル1階  
 TEL: 03-6279-2032



**みずべや**  
 水商売のお部屋



**あずま通り店** 新宿区歌舞伎町1-8-3良川ビル2階  
 TEL: 03-6205-5732

フリーレント2ヶ月ダブルキャンペーン中(共益費込)  
表参道や六本木が生活圏内。ペット可高級レジデンス

### Access

東京メトロ日比谷線

「六本木」駅徒歩 10分

東京メトロ千代田線

「乃木坂」駅徒歩 10分



- カラーTV付オートロックシステム
- 共用部には防犯カメラ設置(5台)
- 監視カメラ付エレベーター
- テンプルキー・ダブルロック採用
- 室内を快適に保つエアコン設置(3基)
- 遮音性に優れたフローリング仕上げ
- グリル付の3口ガスシステムキッチン
- ★雨天・冬は必須!浴室換気乾燥暖房機
- 追い焚き・お湯張り機能付きバス
- 清潔な暖房便座付き温水シャワートイレ
- ★Wi-Fiインターネット使い放題
- ↑速度等詳細はTEL0120-988-660
- BS/CS110°(別途費用)
- ★足元から暖かく快適な床暖房
- ★ペット飼育可(敷金1ヶ月)
- ↑小型犬若しくは猫1匹まで
- リモコン式居室照明付
- 駐輪場・バイク置場・駐車場※空含め要確認
- 24時間利用可能宅配ボックス
- 24時間利用可能な建物内ゴミ置き場



0401 号室 専有面積 58.26㎡

間取 2LDK

賃料 **384,000** 円/月

共益費 20,000 円/月

### 物件概要

所在地 / 東京都港区西麻布2丁目7-4  
構造・規模 / 鉄筋コンクリート造 10階建  
総戸数 / 18 戸  
築年月 / 2024年06月17日  
入居日 / 即可

### 契約条件

**敷金0ヶ月・礼金0ヶ月**

Jリース保証会社初回:50%・年10,000円・月330円  
貸主指定賃貸入居者総合保険加入の事(別途費用)  
↑7,700~11,500円の間でお選びください

解約予告:2ヵ月前

更新料:1ヵ月

※早期解約違約金2年未満フリーレント分(共益費込)

※退去時クリーニング費用:76,903円

★水相談可/風・ホスト・ルームシェア・同棲・海外審査不可

★留学生相談可(条件:4年制大学生)

■契約時必要書類(実印・印鑑証明)

**新宿本店** 新宿区新宿3-21-4新宿ニュータワービル1階  
TEL:03-6279-2032



**みずべや**  
水商売のお部屋



**あずま通り店** 新宿区歌舞伎町1-8-3良川ビル2階  
TEL:03-6205-5732

賃貸マンション

カーサスプレッディッド麻布十番駅前

外口南北線 都営大江戸線 『麻布十番』駅徒歩1分

おすす  
め  
☆駅近物件♪  
☆ペット飼育可♪  
☆東京タワー至近♪



【ライフインフォメーション】  
・ナチュラルローソン東麻布三丁目店・徒歩2分  
・麻布十番商店街……………徒歩4分  
・日進ワールドデリカテッセン……………徒歩5分



★おしゃれなオープンキッチン  
★タイル貼り独立洗面化粧台



★最上階・1707A1世帯★  
★リビング3面採光★



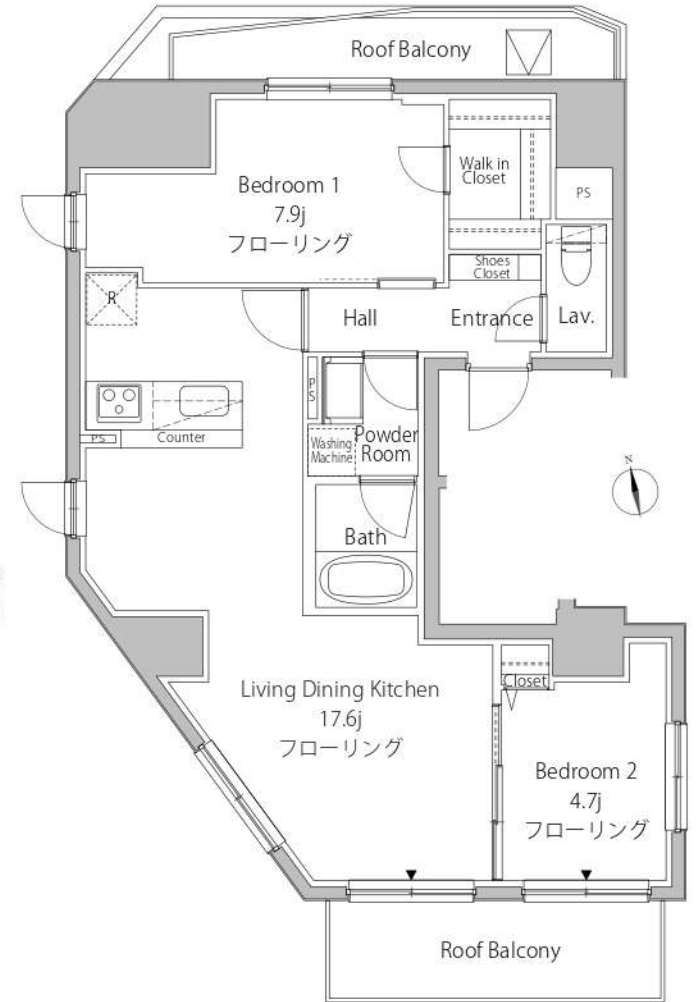
★各洋室 2面採光★  
★ウォークインクローゼット付きのお部屋あります★



★ルーフバルコニーから  
東京タワーが望めます♪

601号室 専有面積 66.13㎡

■賃料 450,000 円  
■管理費20,000円 ■5/6空き予定



※間取、設備は現況優先となります。

■所在地	港区東麻布3-5-11					
■構造	RC造地上6階建	■築年月	令和2年3月			
■間取	2LDK	■用途	住居のみ			
■敷金	1ヶ月分	■礼金	1ヶ月分			
■賃貸条件	■管理費	20,000円	■更新料	新賃料の1ヶ月分		
	■契約期間	2年間	■鍵交換代	23,100円		
	■解約予告	2ヶ月前				
	■保険	【少額短期保険】月額1,000円～。				
	■短期解約違約金	1年未満の解約は月額賃料及び管理費の2ヶ月分(大手法人は相談可)				
	■保証人不要システムご利用の場合	<<個人申込み>> 下記どちらでもご利用可能 <<法人申込み>> オリコのみご利用可能 【オリコフォレントインシュア】 初回保証委託料は賃料等の1ヶ月分、1年毎に1万円の保証委託料 【アイスマイル+プラス】 お手持ちのクレジットカードで賃料保証と家財保険のセットを決済(クレジットカードがない場合はご利用不可) 保証料月々払いプランで、月額賃料等の4.25%+700円				
■入居条件	ペット	民泊	楽器	外国籍	パート学生	法人
	○	×	×	○	相談	○
■設備	■オートロック ■エレベーター ■エアコン ■床暖房 ■グリル付き3口ガスコンロ ■温水洗浄便座 ■追い焚き ■浴室乾燥機 ■モニター付きインターホン ■宅配ボックス ■フレッツ光ネクスト ■CATV (J:COM) ■BS/CS110° ■玄関人感センサーライト ※ネット、CATVは要個別契約でご利用可。					
	■駐輪場 初回登録料550円 月々330円					
■ペット条件	小型犬(体高50cm且つ体重10kg以下)が猫のどちらか2頭飼育可。飼育条件:敷金2ヶ月分、礼金1ヶ月分、退去時償却1ヶ月分(原状回復費含まず)					

新宿本店

新宿区新宿3-21-4新宿ニュータービル1階  
TEL: 03-6279-2032



みずべや  
水商売のお部屋



あずま通り店

新宿区歌舞伎町1-8-3良川ビル2階  
TEL: 03-6205-5732