

築浅家具付賃貸マンション
ハウスポートエデン 302号室

1R

西武新宿線

『都立家政』

駅 徒歩

1

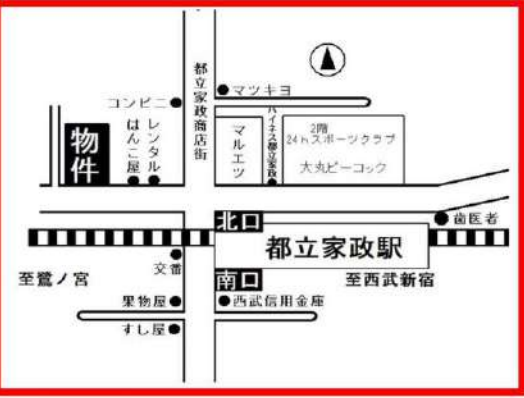
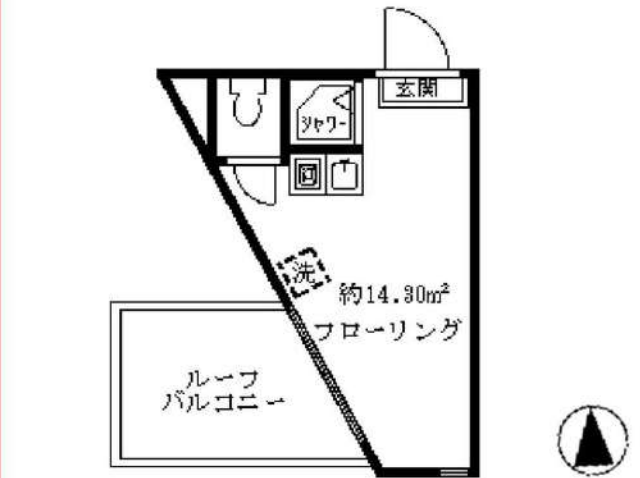
分

【物件概要】
 所在地：東京都中野区鷺宮3-1-2
 構造：鉄筋コンクリート造4階建て
 築年月：2020年10月

**家具・床暖房付
音声映像転送**
 ミニ冷蔵庫・洗濯機・電子レンジ・テーブル・電気ケトル



号室	402	401	
面積	約14.30㎡	約14.82㎡	
賃料			
号室	302	301	
面積	約14.30㎡	約14.82㎡	
賃料	65,000		
号室	203	202	201
面積	約12.25㎡	約12.65㎡	約14.82㎡
賃料			
号室	B		A
	店舗		店舗



礼金0ヶ月・敷金0ヶ月 共益費：3,000円

- ★オートロック完備
- ★カラーTVモニター付インターフォン
- ★トイレ・シャワーセパレート
- ★音声転送式防犯カメラ設置
- ★システムIH (1口)
- ★ウォシュレット
- ★室内洗濯機置場
- ★エアコン完備
- ★床暖房
- ★CATV

ペット相談！ (敷金3ヶ月積増)
 ※図面と現況が相違している場合は現況優先にてご了承下さい。

プレール・ドゥーク新宿御苑

号室	賃料
102	81,000円



図面が現状と異なる場合は現状優先とします。
更新料:新賃料の1.5ヶ月分

管理費	10,000円		
敷金	1ヶ月	礼金	1ヶ月
所在地	東京都新宿区 大京町22-8		
交通	東京メトロ丸ノ内線 四谷三丁目 徒歩6分 東京メトロ丸ノ内線 新宿御苑前 徒歩7分 JR中央・総武線 千駄ヶ谷 徒歩12分		
構造	鉄骨鉄筋コンクリート(SRC造) 13階建		
専有面積	24.33㎡	開口部方位	東
総戸数	66戸	間取り	1R
築年月	2003/03	契約期間	2年
入居日	4月下旬 04/09退去		
設備等	都市ガス, 公共下水, 追い焚き機能, 独立洗面台, オートロック, 宅配BOX, TVドアホン, 防犯カメラ, 温水洗浄便座, 浴室乾燥機, B・T別, 洗濯機置き場室内, ガスコンロ, コンロ2口, エレベーター, エアコン, 外国人相談		
備考	建物管理会社: キノシタコミュニティ TEL: 03-5908-2257 駐車場・駐輪場・バイク置場、インターネット等の共用設備は建物管理会社へご確認ください。 駐車場: 無/駐輪場: 有/バイク置場: 無 クリーニング費(退去時支払): 47,300円(税込) エアコンクリーニング費用(退去時支払): 11,000円(税込) 賃料引落手数料(月額): 440円(税込) 鍵交換料: 22,000円(税込) 保険料: 18,000円/2年		

- 保証会社必須
日本国籍の方: 初回保証料【賃料+管理費】の50%
外国籍の方: 初回保証料【賃料+管理費】の70%
(更新保証料: 1年ごと10,000円)
※学生特典: 初回・更新保証料無料(日本国籍の方)
※海外審査可能(外国籍の方)
※一部法人契約は、保証会社未加入相談可能(礼金1ヵ月積増)

- 申込時必要書類
日本国籍の方: 顔写真付身分証・保険証
外国籍の方: 在留カード・パスポート(顔写真ページ)
※申込者様の属性により追加書類をご提出いただく場合がございます。

- 入居者安心サポート: 無料
弊社営業時間外は、夜間緊急センターと提携しており、24時間365日サポートしております。

新宿本店 新宿区新宿3-21-4新宿ニューワークビル1階
TEL: 03-6279-2032



みずべや
水商売のお部屋



あずま通り店 新宿区歌舞伎町1-8-3良川ビル2階
TEL: 03-6205-5732

FOR RENT

プランノール早稲田 203号室

東西線早稲田駅 徒歩8分

有楽町線江戸川橋駅 徒歩6分
都営大江戸線牛込柳町駅 徒歩15分



礼金 0

洗面併用型
キッチンペット飼育可能
犬・猫可(小型2匹まで) ※保証金
1ヶ月追加

賃貸マンション			
賃料	111,000円	管理費	10,000円
間取	1K	専有面積	壁芯19.64㎡
保証金	1ヵ月	礼金	0ヵ月
敷金	0ヵ月	更新料	1ヵ月
住居表示	東京都新宿区早稲田鶴巻町 543-8		
建築構造 所在階	鉄筋コンクリート地上7階	所在階	2階
入居日	相談	建物竣工	2007年5月
現況	居住中	退去予定日	2025年4月14日
ペット飼育	可能	くらしど24	2年16,500円
火災保険料	少額短期保険 2年18,000円～	鍵交換代	24,200円
設備			
備考	<ul style="list-style-type: none"> ■インターネット「NTTフレッツ光」(別途契約) ■保証会社必須 ■解約2ヶ月前予告 ■短期解約違約金有 ■ペット飼育の場合保証金1ヶ月追加 ■入居審査後、インターネット・電気・ガス・水道のご利用に関し、業者よりお電話させていただきます。 ■駐輪場・駐車場等の確認は共用部管理会社へお問い合わせください。 ■居住中・完成前の物件は全て先行契約になります。 ■共用部管理会社：㈱日本コミュニティー 03-5366-1222 		
保証会社	【初回】賃料+管理費合計の50%	:	60,500円
第1候補	【月次】賃料+管理費合計の1.5%	:	1,815円
短期違約金	1年未満：総賃料2ヶ月分 (242,000円) 2年未満：総賃料1ヶ月分 (121,000円)		

※図面と現況が異なる場合は、現況を優先致します。

原状回復 要項

- 賃貸内の清掃 (基本料金 (別途消費税) ～30㎡: 48,000円、～50㎡: 63,000円、～60㎡: 73,000円、61㎡～: 専有面積に応じる)
- エアコンクリーニング(1台: 13,000円税別)
- ペット飼育可能物件の場合はペット飼育のお客様退去時、消臭消毒費用(15,000円税別)はご負担いただきます。
- 保証金は貸主受領時に全額償却されます。預かり金ではありません。退去時原状回復で借主が負担すべき費用の内、保証金の額までは貸主負担に変更することとし、借主への請求から差し引かれます。

新宿本店 新宿区新宿3-21-4新宿ニューワールドビル1階
TEL: 03-6279-2032



みずばや
水商売のお部屋



あずま通り店 新宿区歌舞伎町1-8-3良川ビル2階
TEL: 03-6205-5732

丸ノ内方南支線「中野新橋」駅 徒歩10分 京王線「幡ヶ谷」駅 徒歩15分
都営大江戸線「西新宿五丁目」駅 徒歩15分

FR :
東京都中野区南台2丁目41-13
構造 鉄筋コンクリート10階建
間取り 1K

クレヴィスタ中野新橋 1002



退去予定日：2025/04/14
方角：南



セールスポイント

室内設備は洗面所独立・浴室乾燥機など豊富に揃っており、過ごしやすいお部屋となっております。収納はシューズボックス・クローゼットなど豊富なので、広々と空間を利用することも可能です。共用部にはゴミ出し24時間OK・宅配ボックスなどが揃っており、とても充実しています。ここから実現させましょう。新たな住まい探しを楽しみながら始めていきませんか。快適な環境を作りのお手伝いをして参ります。

スマートホーム

スマホアプリ「Space Core」で利用可。お部屋により設置されている機器が異なる場合や、非設置の物件もございますので現地をご確認ください。【機能】①スマートロック②スマートシーリングライト③赤外線家電操作機能④管理会社とのチャット機能など

※図面と現況が異なる場合は現況優先になります。

ペット相談	2人入居可	オートロック	宅配ボックス	エアコン	温水洗浄便器	モニター付きインターホン	エレベーター	都市ガス
分譲タイプ	デザイナーズ	ネット無料	浴室乾燥機	ゴミ出し24時間OK	駐輪場	フローリング	洗髪洗面化粧台	防犯カメラ

▼賃貸借条件

賃料	114,000円
共益費	15,000円
契約期間	2年
更新料	新賃料の1ヶ月
その他条件	
ペット	相談
法人	可
外国籍	社会人/大学生 敷金+1 上記以外 敷金+3 償却1

※法人(保証会社不可):敷金+2ヶ月/礼金+2ヶ月
※水・風可:敷金+1ヶ月
※2人入居:敷金+1ヶ月
※ペット:小型犬+0.5ヶ月/猫+1ヶ月(償却)
※不動産業者入居不可(連保も不可)
※民泊転貸禁止
※先行申込可・先行契約不可

▼初期費用

敷金	0ヶ月
礼金	0ヶ月
保証:イホースカート	緊急連絡先40%
保証:ルームバンク 口振手数料¥330	緊急連絡先40%
保証:GTN	GTN 外国籍の方エポスグローバルプラン 総額家賃の100% +月次費用 総額家賃の2%
その他月額費用	リビングアシスト総合保険 800円
室内清掃費用	55,000円
鍵交換代	33,000円
その他初期費用	書類作成代: 11,000円
入居時期	予定2025年5月中旬

新宿本店 新宿区新宿3-21-4新宿ニューパークビル1階 TEL: 03-6279-2032

みずべや 水商売のお部屋

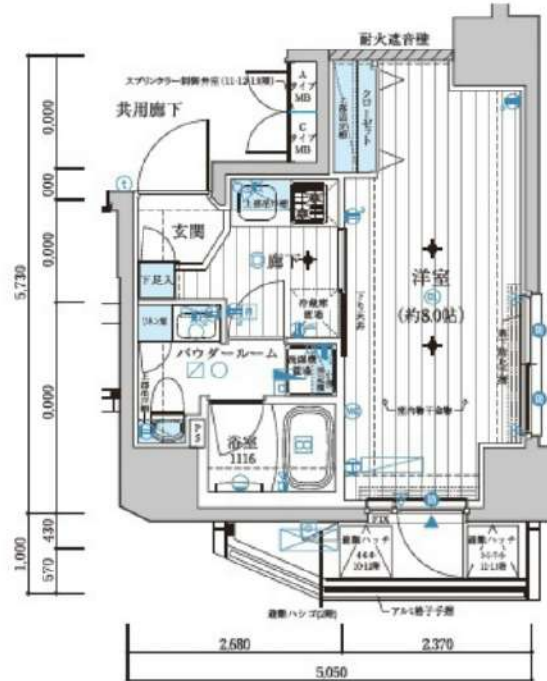
あずま通り店 新宿区歌舞伎町1-8-3良川ビル2階 TEL: 03-6205-5732

防犯カメラ,外壁タイル張り,分譲タイプ,2F以上,オートロック,モニタ付オートロック,ダブルロック,ディンプルキー,ダブルディンプルキー,24時間緊急通報システム

【外観】



【間取り図】



※図面と現状が異なる場合は現状優先となります。

賃料	130,000円		
管理費等	15,000円	間取り	1K
敷金	無	礼金	1ヶ月
敷引 償却金	-	保証金	-
建物名	メインステージ若松河田		
物件種別	マンション	号室	0803号室
建物所在地	東京都新宿区若松町 34-8		
交通	都営大江戸線 若松河田 徒歩4分 東京メトロ東西線 早稲田 (東京メトロ) 徒歩8分		
間取詳細	洋室(8畳)		
構造・規模	鉄筋コンクリート13階建 8階		
専有面積	25.32㎡	向き	北東
築年月	2017年4月10日	契約期間	2年
入居時期	2025年4月中旬予定	更新料	1.5ヶ月(新賃料)
損害保険	有 16,000円 24ヶ月		
駐車場	駐輪場,バイク置き場		
設備	エレベーター,24時間ゴミ出し可,風除室,敷地内ゴミ置き場,宅配BOX,システムキッチン,2口コンロ		
その他費用	[一時金] ハウスクリーニング費用(退去時請求:49,500円 退去時鍵交換費用(契約時請求):29,700円 AMLクラブサポート費用(契約時請求):16,500円 [備考] ①短期解約違約金有(2エアコンクリーニング費用(1台あたり16,500円税込込み・退去時請求)		
入居諸条件	ペット可 事務所不可 楽器等の使用不可 学生可		
保証会社	必須 家賃総額より50%~		
備考	ペット可(敷1) 引越し業者指定 保証会社必須(クレディセゾン) 退去時要清掃代 解約予告50日前 電力業者指定有 ネット込(シーファイブ)		

情報更新日 2025年3月10日

No.09330803

新宿本店 新宿区新宿3-21-4新宿ニュータワービル1階
TEL:03-6279-2032



みずべや
水商売のお部屋



あずま通り店 新宿区歌舞伎町1-8-3良川ビル2階
TEL:03-6205-5732

プレミアムキューブG市谷甲良町 604

物件種別	間取り	賃料	管理費等
マンション	1K	135,000円	15,000円

【Wi-Fiインターネット無料!※シーファイブ】IoT導入 ペット2匹可能 高級分譲賃貸デザイナーズレジデンス

【Wi-Fiインターネット無料!※シーファイブ】IoT導入 ペット2匹可能 高級分譲賃貸デザイナーズレジデンス

外観



その他



※図面と異なる場合は現況を優先となります。

間取り図



敷金/保証金	135,000円	礼金/権利金	135,000円
敷引/償却金	135,000円	更新料	1.5ヶ月(新賃料)
更新事務手数料			
その他費用			
物件所在地	東京都新宿区市谷甲良町2-24		
交通	都営大江戸線 牛込柳町駅 徒歩4分 東京メトロ東西線 神楽坂駅 徒歩11分 中央・総武線各停 市ヶ谷駅 徒歩18分		
間取り詳細			
構造	鉄筋コンクリート 6階 / 14階建		
面積	25.20㎡	向き	南
築年月	2018年11月	契約期間	普通借家契約 2年
退去日		入居時期	2025年4月7日
駐車場	駐輪場 バイク置き場		
設備	浴室乾燥, 24時間換気システム, ガス給湯, バス・トイレ別, CS, 押入, 2口コンロ, ガスキッチン, 温水洗浄便座, エアコン, 室内洗濯機置場, シャワー・BS, 人感照明センサー, モニタ付オートロック, 洗面化粧台, ネット使用料不要, クローゼット, フローリング, トイレ有, ガスコンロ, 防犯ガラス, ユニットバス, ガスコンロ設置済, バス有, 追い焚き風呂, シューズボックス, システムキッチン, TVインターホン, 防犯カメラ, デザイナーズ, エレベーター, 外壁タイル張り, 風除室, 宅配BOX		
入居諸条件	ペット可, 事務所不可, 二人入居可		
損害保険	要 23,000円(2年)		
保証会社	可 保証会社必須/～50%		
備考	■入居中サポート/21450円 ■抗菌代/17600円 ■事務手数料/11000円 ■保証会社必須/～50% ■保険/23000円 ■鍵費用/22000円 ■契約期間(2年普借)※違約金有☆AZPの賃料+1万円でスーパーゼロプラン適用★0 ■ペット飼育時条件有		

新宿本店

新宿区新宿3-21-4新宿ニューワールドビル1階
TEL: 03-6279-2032



みずべや
水商売のお部屋



あずま通り店

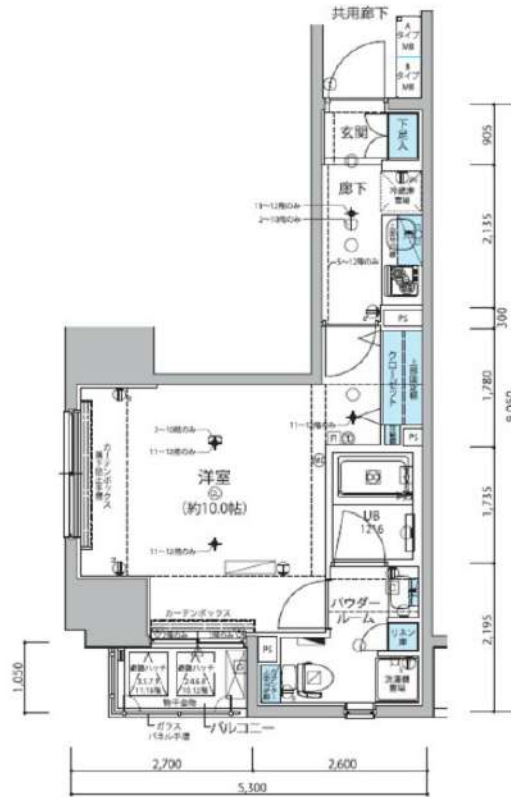
新宿区歌舞伎町1-8-3良川ビル2階
TEL: 03-6205-5732

防犯カメラ,外壁タイル張り,分譲タイプ,2F以上,オートロック,ダブルロック,ダブルディンプルキー,角住戸

【外観】



【間取り図】



※図面と現状が異なる場合は現状優先となります。

賃料	142,000円		
管理費等	15,000円	間取り	1K
敷金	無	礼金	1ヶ月
敷引 償却金	- -	保証金	-
建物名	メインステージ信濃町		
物件種別	マンション	号室	0402号室
建物所在地	東京都新宿区信濃町 1-7		
交通	東京メトロ丸ノ内線 四谷三丁目 徒歩5分 中央・総武線各停 信濃町 徒歩5分		
間取詳細	洋室(10畳)		
構造・規模	鉄筋コンクリート13階建 4階		
専有面積	30.27㎡	向き	東
築年月	2014年1月31日	契約期間	2年
入居時期	2025年4月中旬予定	更新料	1.5ヶ月(新賃料)
損害保険	有 20,000円 24ヶ月		
駐車場	駐輪場,バイク置き場		
設備	エレベーター,24時間ゴミ出し可,風除室,敷地内ゴミ置き場,宅配BOX,システムキッチン,2口コンロ		
その他費用	[一時金] ハウスクリーニング費用(退去時請求:55,000円 退去時鍵交換費用(契約時請求):29,700円 AMLクラブサポート費用(契約時請求):16,500円 [備考] ①短期解約違約金有(2エアコンクリーニング費用(1台あたり16,500円税込み・退去時請求)		
入居諸条件	ペット可 事務所不可 楽器等の使用不可 二人相談		
保証会社	必須 家賃総額より50%~		
備考	ペット可(敷1) 保証会社必須(セゾン) 退去時要清掃代 引越業者当社指定 電力会社指定有		

情報更新日 2025年3月10日

No.05850402

新宿本店

新宿区新宿3-21-4新宿ニュータワービル1階
TEL:03-6279-2032



みずべや
水商売のお部屋



あずま通り店

新宿区歌舞伎町1-8-3良川ビル2階
TEL:03-6205-5732

ZOOM新宿南First

401号室

TVモニター付オートロック 宅配ボックス インターネット無料 CATV導入 エレベーター
 【デザイナーズマンション】 【二人入居可】 ◆内見予約は『スマート内覧』◆

【外観】

【間取り図】



ZOOM新宿南First/平面詳細図/A1・A2タイプ

賃料	152,000円		
管理費等	11,000円	間取り	1K
敷金	1ヶ月	礼金	1ヶ月
償却金	-	保証金	-
物件種別	マンション		
建物所在地	東京都渋谷区千駄ヶ谷5丁目31番2号		
交通	山手線 代々木 徒歩5分 東京メトロ丸ノ内線 新宿三丁目 徒歩5分		
間取詳細	洋室(10.4畳)		
構造・規模	鉄筋コンクリート 13階建 4階		
専有面積	33.71㎡	向き	西
築年月	2014年11月25日	契約期間	2年
入居時期	2025年3月中旬	更新料	1ヶ月(新賃料)
設備	2口ガス 独立洗面台 脱衣室 浴室換気乾燥機 追焚 温水洗淨便座 フローリング 室内洗濯機置場		
その他費用	[一時金] 鍵交換費用(税込): 33,000円 [月次費用] 家財保険+付帯サービス(税込): 1,835円 [備考] ■契約時: 当月分+翌月分の賃料・管理費をお支払い頂きます ■解約時: ルームクリーニング費用及び借主負担分の原状回復費用をお支払い頂きます		
保証会社	必須 トーシンライフ、オリコフォレントインシュア、全保連 /保証料: 初回=賃料等×50%、月額=賃料等×1%		
備考	■民泊利用不可 ■自転車: 月額500円 ※要空き確認・2年分一括払い ■部屋タイプ: A2 ■外国籍相談可 (申込条件: 在留カード必須、日本語読み書き出来る方、連帯保証人必須: 日本人又は永住者)		

※図面と現状が異なる場合は現状優先となります。

情報更新日 2025年3月11日

新宿本店 新宿区新宿3-21-4新宿ニューパークビル1階
 TEL: 03-6279-2032



みずべや
 水商売のお部屋



あずま通り店 新宿区歌舞伎町1-8-3良川ビル2階
 TEL: 03-6205-5732

フェニックス西参道タワー 1007

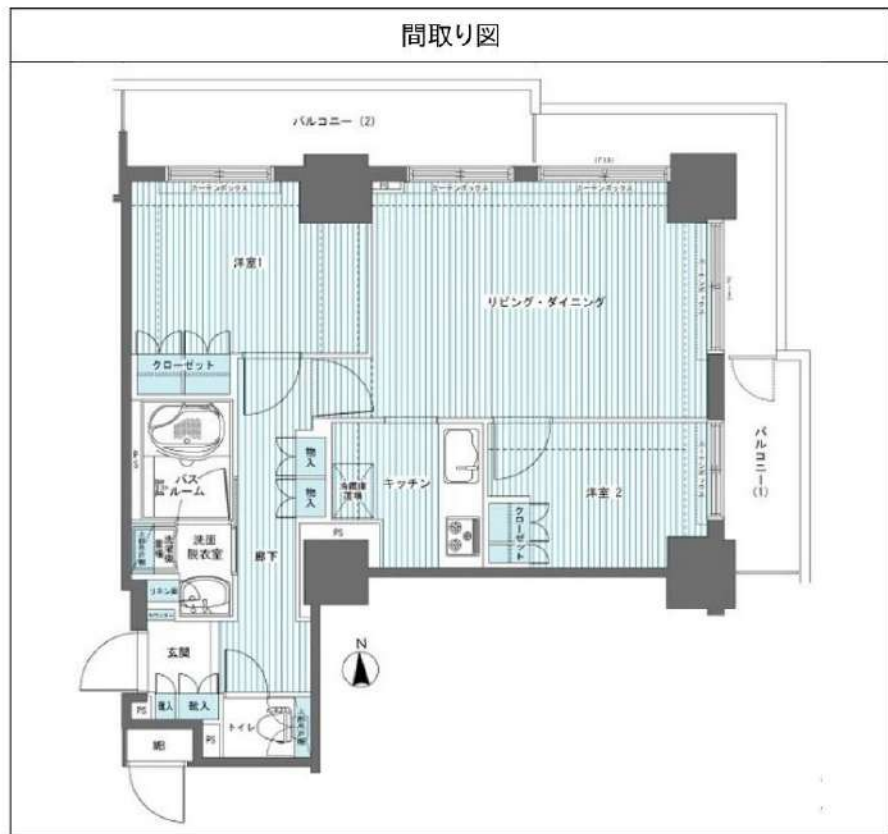
物件種別	間取り	賃料	管理費等
マンション	2LDK	289,000円	20,000円

敷金/保証金	289,000円	礼金/権利金	289,000円
敷引/償却金		更新料	
更新事務手数料			
その他費用	<small>[-一時金] 鍵交換費用(税込): 27,500円 [月次費用] 家財保険+付帯サービス(税込): 1,835円 (備考) ■契約時: 当月分+翌月分の賃料・管理費をお支払い頂きます ■ペット飼育時: 敷金1ヶ月追加(別途飼育相則参照・要申請書) ■解約時: ルームクリーニング費用及び借主負担分の原状回復費用をお支払い頂きます</small>		
物件所在地	東京都渋谷区代々木4丁目30-5		
交通	京王新線 初台駅 徒歩5分 小田急線 参宮橋駅 徒歩9分 中央線 新宿駅 徒歩14分		
間取り詳細	10階: LDK 13.40畳, 洋室 5.70畳, 洋室 4.20畳		
構造	鉄筋コンクリート 10階 / 24階建		
面積	59.93㎡	向き	東
築年月	2008年8月8日	契約期間	定期借家契約 3年
退去日		入居時期	相談
駐車場	要問合せ 駐輪場 バイク置き場		
設備	3口ガス(グリル付) 独立洗面台 脱衣室 浴室換気乾燥機 追焚温水洗浄便座 角部屋 二面採光		
入居諸条件	ペット可, 二人入居可		
損害保険			
保証会社	必須 トーシンライフ、オリコフォレントインシュア、全保連/保証料: 初回=賃料等×50%、月額=賃料等×1%		
備考	■民泊利用不可 ■自転車: 月額500円 バイク: 月額1,000円 ~2,000円(契約時2年間一括払い※台数要確認) ■部屋タイプ: T ◆内見予約は『スマート内覧』◆外国人籍相談可(申込条件: 在留カード必須、日本語読み書き出来る方、連帯保証人必須: 日本人又は永住者))※定期借家3年(再契約可) 再契約料: 新賃料の0.5ヶ月※内装は入居までに変更となる場合がございます		

外観



その他



※図面と異なる場合は現況を優先となります。

新宿本店 新宿区新宿3-21-4新宿ニュータワービル1階
TEL: 03-6279-2032



みずべや
水商売のお部屋



あずま通り店 新宿区歌舞伎町1-8-3良川ビル2階
TEL: 03-6205-5732