

築浅家具付き賃貸アパート

ソフィアスイング 203号室

1R+ロフト

西武新宿線 『 鷺ノ宮 』 駅 徒歩 7 分

【物件概要】

所在地： 東京都中野区鷺宮4-15-16
 構造： 木造2階建て
 築年月： 2020年10月

礼金0ヶ月・敷金0ヶ月
 共益費：3,000円



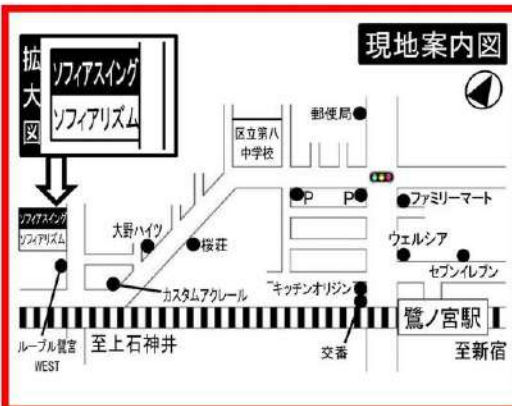
家具・床暖房付 音声映像転送

ミニ冷蔵庫・洗濯機・電子レンジ・テーブル・電子ケトル

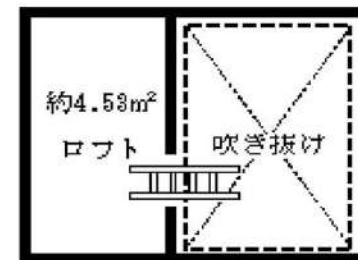
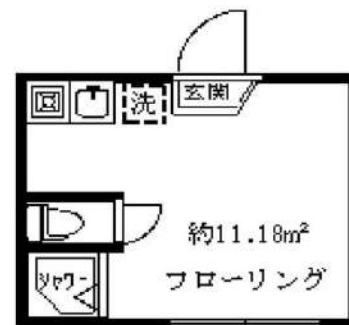


緊急時対応 24時間管理サービス

- ★オートロック完備
- ★音声転送式防犯カメラ設置
- ★カラーTVモニター付インターフォン
- ★トイレ・シャワーセパレート (ウォシュレット付)
- ★システムガス1口
- ★床暖房
- ★室内洗濯機置場
- ★ミラー姿見
- ★エアコン完備
- ★ケーブルテレビ (J-COM)



号室	204	203	202	201
面積	約10.43㎡	約11.18㎡	約11.18㎡	約11.18㎡
ロフト	約4.71㎡	約4.53㎡	約4.53㎡	約4.53㎡
賃料		63,000		
号室	104	103	102	101
面積	約10.43㎡	約11.18㎡	約11.18㎡	約11.18㎡
ロフト	約4.71㎡	約4.89㎡	約4.89㎡	約4.89㎡
賃料				



★全室ロフト付！ (1階ロフト収納)

※図面と現況が相違している場合は現況優先にてご了承下さい。

新宿本店 新宿区新宿3-21-4新宿ニューワークビル1階
 TEL：03-6279-2032



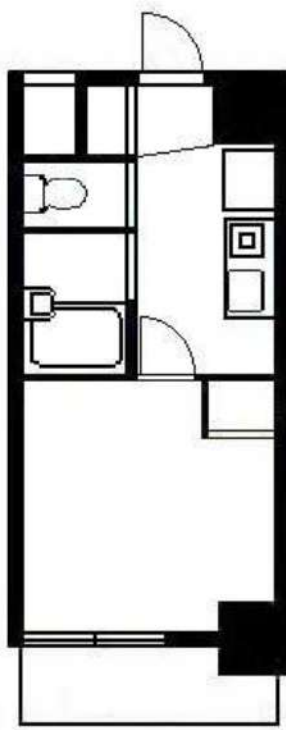
みずべや
水商売のお部屋



あずま通り店 新宿区歌舞伎町1-8-3良川ビル2階
 TEL：03-6205-5732

スカイコート高田馬場第五

号室	賃料
503	73,000円



図面が現状と異なる場合は現状優先とします。
更新料:新賃料の1ヶ月分

管理費	10,000円		
敷金	0ヶ月	礼金	1ヶ月
所在地	東京都新宿区 下落合2丁目6-1		
交通	JR山手線 高田馬場 徒歩7分 西武新宿線 下落合 徒歩8分 JR山手線 目白 徒歩12分		
構造	鉄骨鉄筋コンクリート(SRC造) 11階建地下1階		
専有面積	18.14㎡	開口部方位	南
総戸数	55戸	間取り	1K
築年月	2001/11	契約期間	2年
入居日	04/17 03/27退去		
設備等	都市ガス, 公共下水, 宅配BOX, ガスコンロ, エレベーター, エアコン, 外国人相談, 温水洗浄便座, ルームシェア相談, オートロック, インターネット種類光, 24時間ゴミ出し可		
備考	インターネット使用(工事を含む)、BS・CS・CATVの 視聴には別途料金が発生する場合があります。 駐輪場、バイク置場、駐車場の料金、共用部の設備に ついては建物管理会社へお問合せ下さい。 鍵交換料: 27,500円(税込) 解約予告: 1ヶ月前		

★保証会社利用必須★

保証会社: 日本トラストコーポレーション保証
初回保証料: 総賃料の80%+月額保証料: 総賃料の1%
※その他の保証会社をご利用いただく場合がございます。

◇火災保険17,000円～

◆クリーニング費用55,000円(税込) ※退去時に別途支払

《契約時の必要書類》

申込人: 身分証のカラーコピー・住民票
入居者: 顔写真付き身分証のカラーコピー(もしくは住民票+顔写真)

新宿本店 新宿区新宿3-21-4新宿ニュータウンビル1階
TEL: 03-6279-2032



みずいべや
水商売のお部屋



あずま通り店 新宿区歌舞伎町1-8-3良川ビル2階
TEL: 03-6205-5732

ルール中野弥生町

号室	賃料
201	77,000円



図面が現状と異なる場合は現状優先とします。
更新料:新賃料の1.5ヶ月分

管理費	6,000円		
敷金	1ヶ月	礼金	1ヶ月
所在地	東京都中野区 弥生町5丁目9-5		
交通	東京メトロ丸ノ内線 中野富士見町 徒歩7分 東京メトロ丸ノ内線 方南町 徒歩10分		
構造	鉄筋コンクリート(RC造) 4階建地下1階		
専有面積	20.7㎡	開口部方位	西
総戸数	77戸	間取り	1R
築年月	2006/06	契約期間	2年
入居日	4月下旬 04/06退去		
設備等	都市ガス, 公共下水, オートロック, 宅配BOX, TVドアホン, 防犯カメラ, 温水洗浄便座, 浴室乾燥機, B・T別, 洗濯機置き場室内, ガスコンロ, コンロ2口, エレベーター, エアコン, 角部屋, 2階以上の物件, 外国人相談		
備考	建物管理会社: IFBコミュニティ TEL: 03-3582-2652 駐車場・駐輪場・バイク置場、インターネット等の 共用設備は建物管理会社へご確認ください。 駐車場: 無/駐輪場: 有/バイク置場: 有 クリーニング費(退去時支払): 47,300円(税込) エアコンクリーニング費用(退去時支払): 11,000円(税込) 賃料引落手数料(月額): 440円(税込) 鍵交換料: 22,000円(税込) 保険料: 18,000円/2年		

- 保証会社必須
日本国籍の方: 初回保証料【賃料+管理費】の50%
外国籍の方: 初回保証料【賃料+管理費】の70%
(更新保証料: 1年ごと10,000円)
※学生特典: 初回・更新保証料無料(日本国籍の方)
※海外審査可能(外国籍の方)
※一部法人契約は、保証会社未加入相談可能(礼金1ヵ月積増)
- 申込時必要書類
日本国籍の方: 顔写真付身分証・保険証
外国籍の方: 在留カード・パスポート(顔写真ページ)
※申込者様の属性により追加書類をご提出いただく場合がございます。
- 入居者安心サポート: 無料
弊社営業時間外は、夜間緊急センターと提携しており、
24時間365日サポートしております。

新宿本店 新宿区新宿3-21-4新宿ニューパークビル1階 TEL: 03-6279-2032
みずいべや 水商売のお部屋
あずま通り店 新宿区歌舞伎町1-8-3良川ビル2階 TEL: 03-6205-5732

京王線 初台駅 徒歩3分

小田急小田原線 参宮橋駅 徒歩13分

京王線 幡ヶ谷駅 徒歩15分

(ディクラディア イヴァンハツダイ)

D'クラディア イヴァン初台 分譲賃貸マンション

609号室 間取り 1R

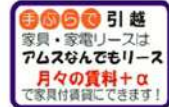
賃料	88,000円
共益費	8,000円
敷金	0ヶ月 礼金 1ヶ月

住所	東京都渋谷区初台1丁目49-2		
建物	構造・規模	鉄筋コンクリート造 14階建 6階	
	専有面積	22.22㎡	部屋向き 南東
	築年月	2004年1月	
更新料	新賃料の1.5ヶ月分	償却/敷引	0円
入居可能予定日	2025年4月上旬	契約期間	2年

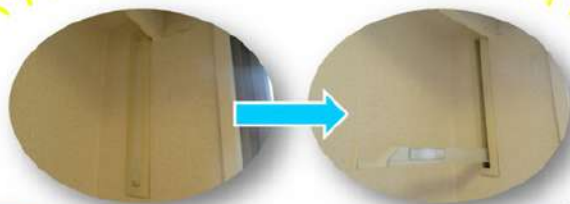
保証	ライフサポート株式会社(1年・更新可)※内容によってプランの変動あり ※初回保証料(賃料+共益費)×50%~
加入	更新料:保証期間中の家賃滞滞回数(下記)により変動
証金	※滞滞回数は更新後リセット 0回-10,000円/1回-20,000円/2回-30,000円
必須	3回-賃料(共益費込)の50%/4回以上-賃料(共益費込)の100% (最低保証更新料40,000円)
社須	※保証料が月額賃料を超える場合は、月額賃料が上限となります。
保険	A-LIFE(2年掛捨てタイプ)家財保険・賠償責任保険 加入必須 1K/1R: 16,800円(借家責任保険 1,000万円/家財保険 340万円)

備考	<ul style="list-style-type: none"> ◎契約時に別途鍵交換代 33,000円(税込)※センサーキー ◎事務手数料 5,500円(税込) ◎除菌消臭代 17,600円(税込) ◎当社指定の火災保険加入の事 ◎1年未満解約の場合、賃料1ヶ月(賃料+共益費)の違約金あり ◎口座振替手数料 440円(税込) ◎Nサポートをご利用頂く場合がございます(1,000円/月額) ◎審査内容により、連帯保証人を付して頂く場合がございます ◎契約時、ハウスクリーニング費用 60,500円(税込)必須 ◎駐輪場(申込は管理人室へ 3,600円/年 空き要確認) ◎原則、当社指定の電力会社をご利用いただけます
----	--

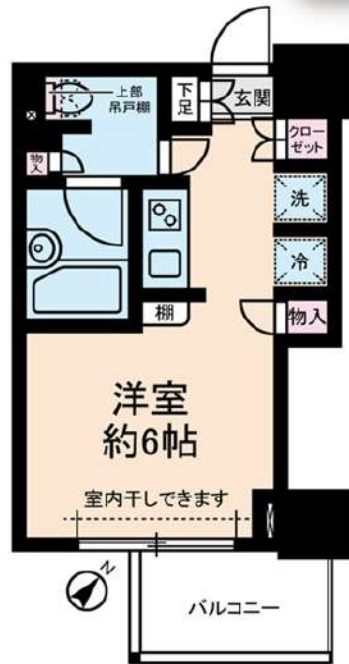
設備・仕様	<ul style="list-style-type: none"> ★駐輪場(空き要確認) ★バイク置場(空き要確認) ★防犯カメラ ★宅配BOX ★エレベータ ★人感センサー ★オートロック ★光ファイバー ★インターホン(TVモニター付) ★都市ガス ★下駄箱 ★ガスコンロ(2口) ★エアコン ★収納 ★浴室乾燥機 ★洗浄便座 ★室内洗濯機置場 ★照明 ★バルコニー
-------	---



室内干しできます!



嬉しい2口
ガスコンロ
付です♪



あり! オートロックや
宅配ボックス



物件



図面と相違する
場合は、現況を
優先致します



新宿本店 新宿区新宿3-21-4新宿ニューワールドビル1階
TEL: 03-6279-2032



みずべや
水商売のお部屋



あずま通り店 新宿区歌舞伎町1-8-3良川ビル2階
TEL: 03-6205-5732

RENECAT導入済物件★消臭抗菌効果が半永久持続
★家具・家電付賃貸へ変更可★すぐお住まいになれます

0202 号室 専有面積 25.65㎡

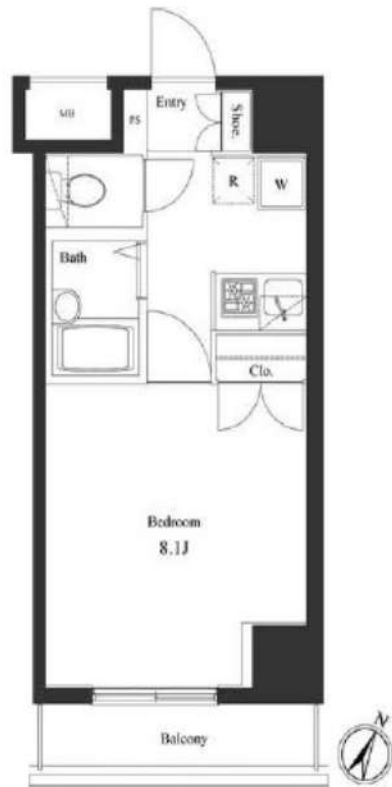
間取 1K

賃料 **93,000** 円/月

共益費 15,000 円/月

Access

京王線
「笹塚」 駅徒歩 2分



物件概要

所在地 / 東京都渋谷区笹塚2丁目14-15
 構造・規模 / 鉄筋コンクリート造 14階建
 総戸数 / 60 戸
 築年月 / 2005年11月08日
 入居日 / 2025年05月05日

契約条件

保証金2ヶ月 (契約時償却)

保証システム利用料:家賃総額の55%(最低金額5.5万円)
 保証金契約時償却(保証金プランで契約の場合)
 24サポート料22,000円/1年・鍵交換代22,000円
 室内抗菌処理代17,600円事務手数料11,000円
 当社指定賃貸入居者総合保険加入の事(別途費用)
 ※賃料口座引落し(口座振替手数料:月額550円)
 普通賃貸借1年契約(更新型)※
 ※1、2回目の更新時5%の賃料改定あり。更新料は1回のみ。
 2回目以降の更新料は無い為、安心して永くお住まいいただけます

24時間安心サポート

設備のトラブルに24時間365日の受付体制

医療健康サービス 24

看護師が24時間365日相談可※適応条件有

※図面と現況が異なる場合、現況優先とさせていただきます。
 ※退去時清掃費用、更新時更新費用等がございます。
 ※壁紙の色は変更する場合がございます。

- タイル貼りの美しい外観
- TVモニター付オートロックシステム
- 共用部・EV防犯カメラ
- 防犯窓付きエレベーター
- ダブルロック&ディンプルキー
- 床フローリング仕様
- 洋室エアコン標準装備
- オリジナルシステムキッチン
- 2口ガスコンロ
- バスルームとトイレを独立
- ★雨天・冬は必須!浴室換気乾燥暖房機
- 洗濯機置場室内
- 脱臭機能付きシャワートイレ
- 収納便利なクローゼット
- ★ネット使い放題(ギガプライズ)
- ↑速度等詳細はTel.0120-922-804
- セコムマグネセラ活水器
- 24時間受取可能宅配BOX
- ペット可:小型2匹まで(別途敷金1ヶ月)
- 2人入居・外国籍入居可能/海外審査可能



新宿本店 新宿区新宿3-21-4新宿ニューパークビル1階
 TEL: 03-6279-2032



みずべや
 水商売のお部屋



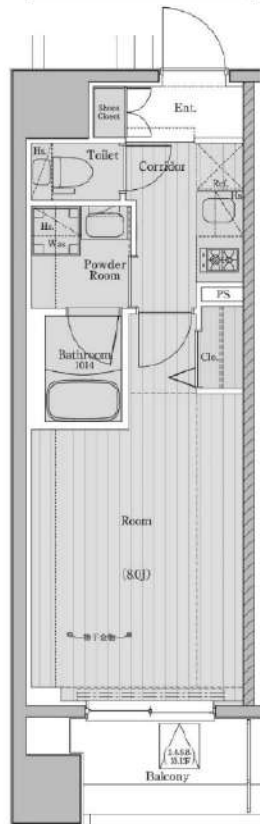
あずま通り店 新宿区歌舞伎町1-8-3良川ビル2階
 TEL: 03-6205-5732

高級分譲賃貸マンション

1201号室



※画像はイメージです。



※告知事項有り



保証会社加入必須
(ルームバンクインシュア)

物件種目	賃貸マンション		
物件名	メイクデザイン新宿		
最寄駅	新宿三丁目/新宿		
賃貸条件	賃料	129,000円	
	管理費	9,500円	
	礼金/敷金	礼金1ヶ月	敷金0ヶ月
物件所在地	東京都新宿区新宿5丁目18番10号		
交通	東京メトロ副都心線・丸の内線 「新宿三丁目」駅	徒歩3分	
	JR各線 「新宿」駅	徒歩9分	
間取り	1K		
建物	構造	鉄筋コンクリート造地上14階建	
	面積	25.49㎡	バルコニー面積 3.22㎡
入居	4月中旬(3月19日退去予定)		
契約期間	2年間	築年月	2016年11月
設備	エレベーター、オートロック		
その他賃貸条件	更新・可。更新料は新賃料の1ヶ月分		
	保証会社：当社指定保証会社加入必須 初回保証委託料・賃料+管理費+口座振替手数料の 連保人給 90%、連保人有 40%(入居時) 年間保証委託料…10,000円(入居より1年毎) 火災保険：当社指定火災保険加入必須(2年18,000円、入居時) 退去時クリーニング費 44,000円(税込、入居時)※ご入居者様の敷金・礼金による差・汚れ等がある場合別途精修費用が発生する場合があります 退去時エアコンクリーニング費 11,000円(税込、入居時) シンダー交換費 16,500円(税込、入居時) 賃料+管理費+口座振替手数料・月額150円 借主解約権：賃貸借契約締結申入日から2ヶ月の経過をもって発生 短期解約違約金 賃貸借契約締結日が賃貸借契約開始日から1年以内の場合、解約違約金は半年以内の場合…賃料+管理費の2ヶ月分 1年以内の場合…賃料+管理費の1ヶ月分		
備考	法人契約：可※条件有 借条件で相談ください 未成年契約：可※条件有 外国人契約：可※条件有 ペット：不可		

※図面と現状が異なる場合、現状優先となります。

通信環境について

- ・マンション内には構造上携帯電話の電波が微弱な場所がある場合がありますので内見時等に必ず事前確認をお願いします。尚、微弱な場所があった場合の当方による改善機器等の設置の予定はありませんので予めご了承ください。
- ・部屋の形状やアクセスポイントからの距離によりWi-Fiの電波が微弱な場所がある場合があります。微弱な場所があった場合の当方による改善機器等の設置の予定はありませんので予めご了承ください。
- ・既存のインターネット回線(ギガプライズ、NURO光)以外の回線の引き込みはできません。

新宿本店 新宿区新宿3-21-4新宿コートワークビル1階
TEL: 03-6279-2032



みずまべや
水商売の部屋



あずま通り店 新宿区歌舞伎町1-8-3良川ビル2階
TEL: 03-6205-5732