

新築賃貸アパート ティ・アーモ 中井

1K

西武新宿線
大江戸線

『中井』駅 徒歩 4 分

【物件概要】

所在地： 東京都新宿区中井1-4-3
構造： 木造3階建て
築年月： 2025年3月

【賃貸条件】

別紙一覧表参照
詳細は下記連絡先へお問い合わせ下さい。



礼金 0 ヶ月・敷金 0 ヶ月 共益費：3,000円

号室	301	302	303
面積	約18.94㎡	約20.09㎡	約16.65㎡
賃料	84,000円	85,000円	80,000円
号室	201	202	203
面積	約18.94㎡	約16.57㎡	約16.65㎡
賃料	83,000円	79,000円	79,000円
号室	101	102	103
面積	約18.94㎡	約16.57㎡	約16.65㎡
賃料	81,000円	77,000円	77,000円

現地案内図



緊急時対応 24時間管理サービス

- ★オートロック完備 (タッチパネル式)
- ★音声転送式防犯カメラ設置
- ★カラーTVモニター付インターフォン
- ★バス・トイレセパレート
- ★システムガス2口
- ★独立洗面台 ★浴室乾燥機
- ★温水洗浄便座
- ★エアコン完備
- ★室内洗濯機置場
- ★シューズボックス
- ★宅配ボックス
- ★無料インターネット

2025年3月17日入居可！



※図面と現況が相違している場合は現況優先にてご了承下さい。

新宿本店 新宿区新宿3-21-4新宿ニューワークビル1階
TEL：03-6279-2032



みずべや
水商売のお部屋



あずま通り店 新宿区歌舞伎町1-8-3良川ビル2階
TEL：03-6205-5732

プレール新宿落合

703号室

コンビニ：ローソン新宿上落合店まで
 スーパー：マルエツプチ中落合1丁目店まで
 ドラッグストア：どらっぐぱぱす下落合店まで

300m 徒歩 4分
 240m 徒歩 3分
 450m 徒歩 6分

賃料 **80,000円**
 共益費 **8,000円**

- オートロック
- 防犯カメラ
- 駐輪場あり
- 宅配ボックス
- 24時間ゴミ置場
- エアコン
- TVモニター付きインターホン
- 給湯器
- 室内洗濯機置場
- 浴室換気乾燥機



西武新宿線「下落合」駅 徒歩2分
 都営大江戸線「中井」駅 徒歩5分

所在地	東京都新宿区上落合1-19-8		
構造	鉄筋コンクリート造 7階建		
築年月	2003年2月		
総戸数	33戸		
間取り	1K		
専有面積	21.22㎡		
バルコニー面積	2.01㎡		
敷金	1ヶ月(ペット飼育の場合+1ヶ月)	償却	100%
礼金	1ヶ月		
更新料	1ヶ月	更新事務手数料	22,000円(税込)
家賃債務保証会社	クレディセゾン他提携あり		
保証料	初回:家賃の50%/月額:家賃の1%		
契約事務手数料	11,000円(税込)		
鍵交換料	27,500円(税込)		
24時間サポート料	18,700円(税込)		
家財保険料	20,000円		
ペット	相談	楽器	不可
事務所使用	不可		
解約予告	2ヶ月前 短期解約違約金 1年以内の解約の場合1ヶ月		
現況	2025年4月16日退去予定		
内見開始日	2025年4月17日~予定		
入居可能日	2025年4月下旬予定		
共有設備	オートロック/防犯カメラ/駐輪場 宅配ボックス		
専有設備	エアコン/TVモニター付インターホン 浴室換気乾燥機/室内洗濯機置場		

身分証明書(運転免許証、パスポート、マイナンバーカード)
 健康保険証(入社証明書、入学証明書で代用可)

※図面と現況が異なる場合は現況を優先させていただきます。
 ※法人契約の場合条件は別途ご相談可能です。

物件概要

専有部

賃貸条件

現況

設備

申込時
必要書類

新宿本店 新宿区新宿3-21-4新宿コートワビル1階
 TEL: 03-6279-2032



みざべや
 水商売のお部屋



あずま通り店 新宿区歌舞伎町1-8-3良川ビル2階
 TEL: 03-6205-5732

GENOVIA中野野方green veil

号室	賃料
101	93,000円



図面が現状と異なる場合は現状優先とします。
更新料:新賃料の1.5ヶ月分

管理費	10,000円		
敷金	1ヶ月	礼金	1ヶ月
所在地	東京都中野区 丸山1丁目11-11		
交通	西武新宿線 野方 徒歩8分		
構造	鉄筋コンクリート(RC造) 9階建		
専有面積	29.38㎡	開口部方位	北西
総戸数	49戸	間取り	1K
築年月	2013/10	契約期間	2年
入居日	5月下旬 05/05退去		
設備等	都市ガス, 公共下水, 独立洗面台, オートロック, 宅配BOX, TVドアホン, 防犯カメラ, 温水洗浄便座, 浴室乾燥機, B・T別, 洗濯機置き場室内, ガスコンロ, コンロ2口, エレベーター, エアコン, 角部屋, 外国人相談, ペット相談		
備考	建物管理会社: グッドコム TEL: 03-5338-0160 駐車場・駐輪場: 有/有/有/有/有/有等の 共用設備は建物管理会社へご確認下さい。 駐車場: 有/駐輪場: 有/有/有/有/有/有 クレジット: 有 (退去時支払): 52,800円 (税込) エアコン: 有 (退去時支払): 11,000円 (税込) ペット飼育時: 敷金1ヶ月分増 (償却) 賃料引継手数料 (月額): 440円 (税込) 鍵交換料: 22,000円 (税込) 保険料: 18,000円/2年		

- 保証会社必須
- 日本国籍の方: 初回保証料【賃料+管理費】の50%
- 外国籍の方: 初回保証料【賃料+管理費】の70%
- (更新保証料: 1年ごと10,000円)
- ※学生特典: 初回・更新保証料無料 (日本国籍の方)
- ※海外審査可能 (外国籍の方)
- ※一部法人契約は、保証会社未加入相談可能 (礼金1ヶ月積増)

- 申込時必要書類
- 日本国籍の方: 顔写真身分証・保険証
- 外国籍の方: 在留カード・パスポート (顔写真ページ)
- ※申込者様の属性により追加書類をご提出いただく場合がございます。

- 入居者安心サポート: 無料
- 弊社営業時間外は、夜間緊急センターと提携しており、24時間365日サポートしております。

新宿本店 新宿区新宿3-21-4新宿ニューワールド1階
TEL: 03-6279-2032



みずびや
水商売のお部屋



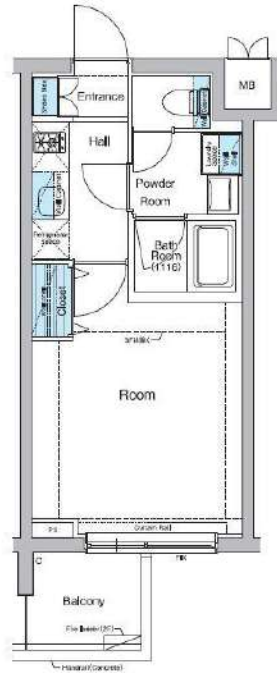
あずま通り店 新宿区歌舞伎町1-8-3良川ビル2階
TEL: 03-6205-5732

マキシヴ中野

206 号室

賃料	共益費	礼金	敷金	償却
96,000 円	15,000 円	1 ヶ月	1 ヶ月	1 ヶ月

【W-Fi インターネット無料! ※FGBB】 ペット可 高級分譲賃貸マンション



建物所在地	東京都中野区上高田5丁目27番10	区分	
交通	西武新宿線/新井薬師前 徒歩6分 都営大江戸線/落合南長崎 徒歩15分 西武新宿線/中井 徒歩16分		
構造・規模	鉄筋コンクリート造 地上:3階	種別	マンション
専有面積	25.71 m ²	入居時期	05/20
竣工年月	2017/2/13	方角	北西

賃貸条件	<ul style="list-style-type: none"> ■契約/普通借家契約 ■契約期間/2年 ■解約予告/2ヶ月前 ■更新料/新賃料 1.5ヶ月 ■更新事務手数料 22,000円(税込) ■短期解約違約金 数礼プラン時(1年未満の解約時総賃料の1ヶ月)AZP・SZPプラン時(1年未満の解約時総賃料2ヶ月分、1年以上2年未満の解約時総賃料1ヶ月分) 	<ul style="list-style-type: none"> ■入居中サポート/21,450円 ■室内抗菌処理代/17,600円 ■事務手数料/11,000円 ■鍵費用/22,000円 ■火災保険/23,000円 ■保証会社加入必須 ルームバンクインシュア 他 ■ペット飼育時共益費3500円追加※犬・猫いずれか1匹(成長時体長50cm以下、体高30cm以下)
	<ul style="list-style-type: none"> ■指定電力案内有 (契約自由) 	

特約事項	<ul style="list-style-type: none"> ■指定電力案内有 (契約自由)
------	---

設備	<p>システムキッチン、2口ガスキッチン、バス・トイレ別、ユニットバス、温水洗浄付き暖房便座、24換気浴室換・乾・暖、室内洗濯機置場、独立洗面台、フローリング、エアコン、BS対応、CS110°対応、CATV対応、インターネット無料、都市ガス、排水(公共下水)、シューズボックス、インターホン(TV)、TVモニター付オットック、エレベーター、バルコニー、宅配ボックス、メールボックス、駐輪場、ペット1匹飼育可</p>
----	---

■口振手数料：～660円 ■保証会社の更新料：10,000円～
 ■クリーニング費用 (～30㎡/55,000円)
 ■2人以上入居の場合、共益費1,000円増額
 ※上記費用は物件によって異なる場合がございます。詳細は直接お問い合わせください。
 図面と現状が相違する場合、現状優先となります。



新宿本店 新宿区新宿3-21-4新宿ニュータウンビル1階
TEL: 03-6279-2032



みずべや
水商売のお部屋

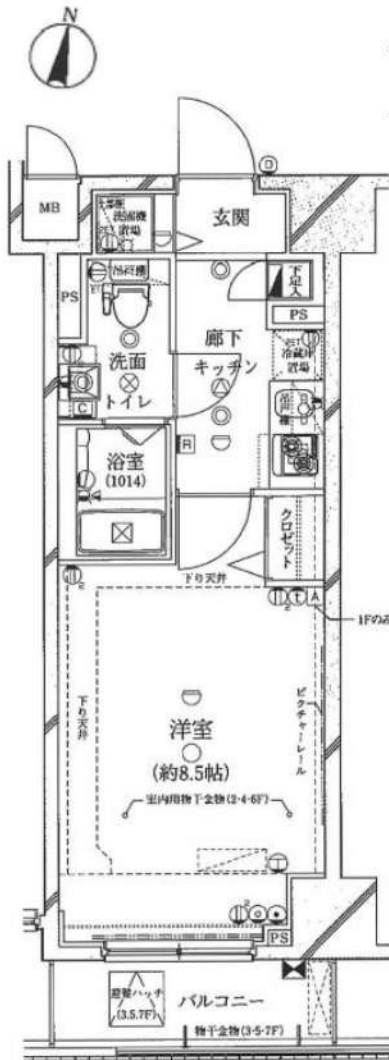


あずま通り店 新宿区歌舞伎町1-8-3良川ビル2階
TEL: 03-6205-5732

賃料	100,000円
共益費	15,000円

セジョリ江戸川橋 403号室

所在	東京都新宿区山吹町362
建物	構造：鉄筋コンクリート造 所在階：地上11階建 4階部分 総戸数：38戸 築年月：2012年4月
間取り	1K 26.35㎡ (バルコニー 3.41㎡)
賃貸条件	敷金：0ヶ月分 礼金：1ヶ月分 更新料：新賃料の1ヶ月分 更新事務手数料：新賃料の0.5ヶ月分 現況：5/10解約予定 (先行契約) 入居日：5月末頃予定 火災保険：加入必須 (18,000円～) 保証会社：加入必須 (新日本信用保証 他) (初回50%～、以降1万円/年) 鍵交換費用：38,500円 (税込) 24時間サポート：16,500円 (税込) /2年 書類作成費用：11,000円 (税込)
設備	オートロック、エレベーター、宅配ボックス、防犯カメラ インターネット (個別契約)、TVインターホン、BS/110°C/S 浴室乾燥機、温水洗浄便座、バルコニー、クローゼット エアコン、ガスコンロ2口、独立洗面台、室内洗濯機置場
その他	ペット飼育不可 普通借家2年、解約予告2ヶ月前 短期解約違約金有 賃料共益費1ヶ月 (1年未満)



有楽町線『江戸川橋』駅 徒歩2分

東西線『神楽坂』駅 徒歩9分



※図面と現況が異なる場合は現況優先と致します。退去前の申込は先行契約のみの受付となります。

新宿本店 新宿区新宿3-21-4新宿ニューパークビル1階
TEL: 03-6279-2032



みずいべや
水商売のお部屋



あずま通り店 新宿区歌舞伎町1-8-3良川ビル2階
TEL: 03-6205-5732

トーションフェニックス沼袋 304

物件種別	間取り	賃料	管理費等
マンション	1DK	113,000円	10,000円

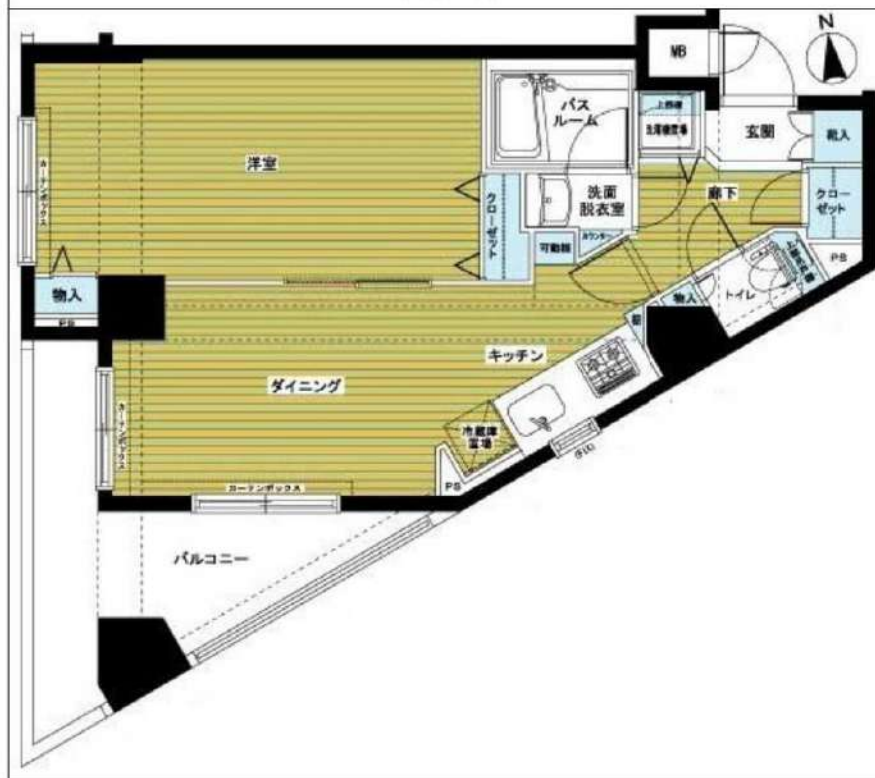
敷金/保証金	113,000円	礼金/権利金	0円
敷引/償却金		更新料	
更新事務手数料			
その他費用	<small>[-一時金] 鍵交換費用(税込): 27,500円 [月次費用] 家財保険+付帯サービス(税込): 1,835円 (備考) ■契約時: 当月分+翌月分の賃料・管理費をお支払い頂きます ■解約時: ルームクリーニング費用及び借主負担分の原状回復費用をお支払い頂きます</small>		
物件所在地	東京都中野区江古田4丁目4-4		
交通	西武新宿線 沼袋駅 徒歩9分		
間取り詳細	3階: 洋室 7.60畳, DK 7.00畳		
構造	鉄筋コンクリート 3階 / 8階建		
面積	41.26㎡	向き	南
築年月	2004年7月30日	契約期間	定期借家契約 2年
退去日		入居時期	即入居
駐車場	要問合せ 駐輪場		
設備	3口ガス 独立洗面台 脱衣室 浴室換気乾燥機 追焚 温水洗浄便座 フローリング 室内洗濯機置場		
入居諸条件	二人入居可		
損害保険			
保証会社	必須 トーションライフ、オリコフォレントインシュア、全保連/保証料: 初回=賃料等×50%、月額=賃料等×1%		
備考	■民泊利用不可 ■自転車: 月額500円(契約時2年間一括払い※台数要確認) ■部屋タイプ: H ※浴室TV視聴不可 ■定期借家2年 ■外国籍相談可(申込条件: 在留カード必須、日本語読み書き出来る方、連帯保証人必須: 日本人又は永住者) ■一部法人保証会社未加入時: 敷金・礼金を各1ヶ月追加 ◆内見予約は『スマート内覧』◆		

外観



その他

間取り図



※図面と異なる場合は現況を優先となります。

新宿本店 新宿区新宿3-21-4新宿ニューワールドビル1階
TEL: 03-6279-2032



みざべや
水商売のお部屋



あずま通り店 新宿区歌舞伎町1-8-3良川ビル2階
TEL: 03-6205-5732

トーションフェニックス高田馬場式番館

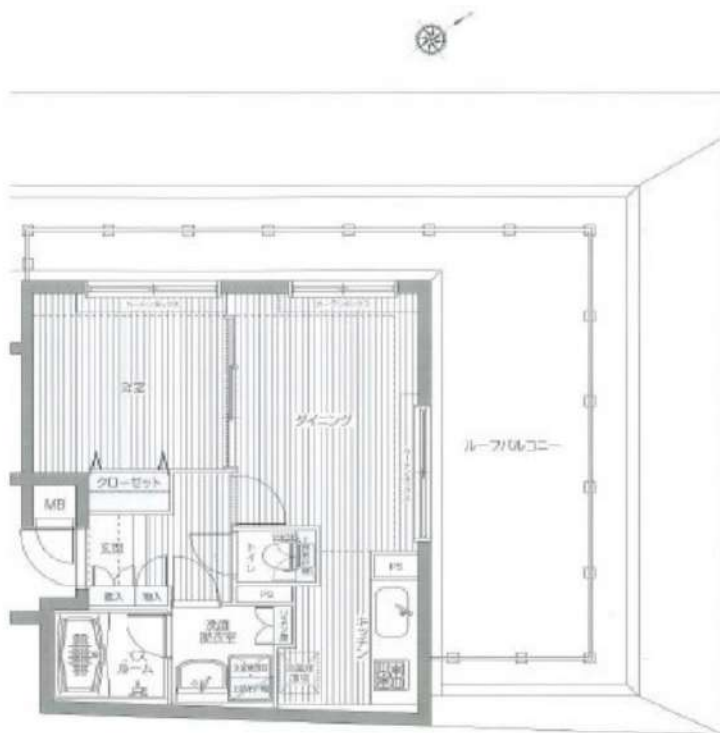
501号室

TVモニター付オートロック 宅配ボックス インターネット対応 CATV導入 エレベーター

【二人入居可】◆内見予約は『スマート内覧』◆

【外観】

【間取り図】



※図面と現状が異なる場合は現状優先となります。

賃料	125,000円		
管理費等	16,000円	間取り	1DK
敷金	1ヶ月	礼金	1ヶ月
償却金	-	保証金	-
物件種別	マンション		
建物所在地	東京都新宿区高田馬場4丁目37-11		
交通	山手線 高田馬場 徒歩10分 西武新宿線 高田馬場 徒歩10分		
間取詳細	洋室(5.4畳) DK(6.8畳)		
構造・規模	鉄筋コンクリート5階建5階		
専有面積	34.25㎡	向き	北東
築年月	2007年3月13日	契約期間	2年
入居時期	2025年5月上旬	更新料	1ヶ月(新賃料)
設備	2口ガス バス・トイレ別 浴室換気乾燥機 エアコン フローリング 室内洗濯機置場 角部屋二面採光		
その他費用	[一時金] 鍵交換費用(税込): 27,500円 [月次費用] 家財保険+付帯サービス(税込): 1,835円 [備考] ■契約時: 当月分+翌月分の賃料・管理費をお支払い頂きます ■解約時: ルームクリーニング費用及び借主負担分の原状回復費用をお支払い頂きます		
保証会社	必須 トーションライフ、オリコフォレントインシュア、全保連 保証料: 初回=賃料等×50%、月額=賃料等×1%		
備考	■民泊利用不可 ■自転車: 月額500円 ※要空き確認・2年分一括払い ■部屋タイプ: P ■外国籍相談可(申込条件: 在留カード必須、日本語読み書き出来る方、連帯保証人必須: 日本人又は永住者) ※内装は入居までに変更となる場合がございます		

情報更新日 2025年3月14日

新宿本店 新宿区新宿3-21-4新宿ニューワールドビル1階
TEL: 03-6279-2032



みずべや
水商売のお部屋



あずま通り店 新宿区歌舞伎町1-8-3良川ビル2階
TEL: 03-6205-5732

ハーモニーレジデンス神楽坂ヒルズsecond 401

物件種別	間取り	賃料	管理費等
マンション	2LDK	239,000円	20,000円

【Wi-Fiインターネット無料!※ファイバーゲート】ペット可 高級分譲賃貸マンション

【Wi-Fiインターネット無料!※ファイバーゲート】ペット可 高級分譲賃貸マンション

敷金/保証金	239,000円	礼金/権利金	239,000円
敷引/償却金	239,000円	更新料	1.5ヶ月(新賃料)
更新事務手数料			
その他費用			
物件所在地	東京都新宿区山吹町12-16		
交通	東京メトロ有楽町線 江戸川橋駅 徒歩5分 東京メトロ東西線 神楽坂駅 徒歩8分 中央・総武線各停 飯田橋駅 徒歩21分		
間取り詳細	LDK 10.20畳		
構造	鉄筋コンクリート 4階 / 6階建		
面積	41.26㎡	向き	西
築年月	2019年9月	契約期間	普通借家契約 2年
退去日		入居時期	2025年5月10日
駐車場	駐輪場 バイク置き場		
設備	浴室乾燥、ガス給湯、バス・トイレ別、CS、押入、ガスキッチン、温水洗浄便座、エアコン、エアコン2台、室内洗濯機置場、シャワー、BS、CATV、モータ付オートロック、洗面化粧台、ネット使用料不要、クローゼット、3口以上コンセント、フローリング、オートバス、トイレ有、ガスコンロ、バス有、追い焚き風呂、システムキッチン、シューズクローゼット、TVインターホン、デザイナーズ、エレベーター、外壁タイル張り、風除室、宅配BOX		
入居諸条件	ペット可、事務所不可、二人入居可		
損害保険	要 22,000円(2年)		
保証会社	必須 保証会社必須~50%(最低保証料5万円)		
備考	■入居中サポート/21450円 ■抗菌代/17600円 ■事務手数料/11000円 ■保証会社必須~50%(最低保証料5万円) ■保険/22000円 ■鍵費用/25300円 ■契約期間(2年普借)※違約金有 ☆AZPの賃料+1万円ですーぱーぜろプラン適用★0 ■ペット飼育時条件有		

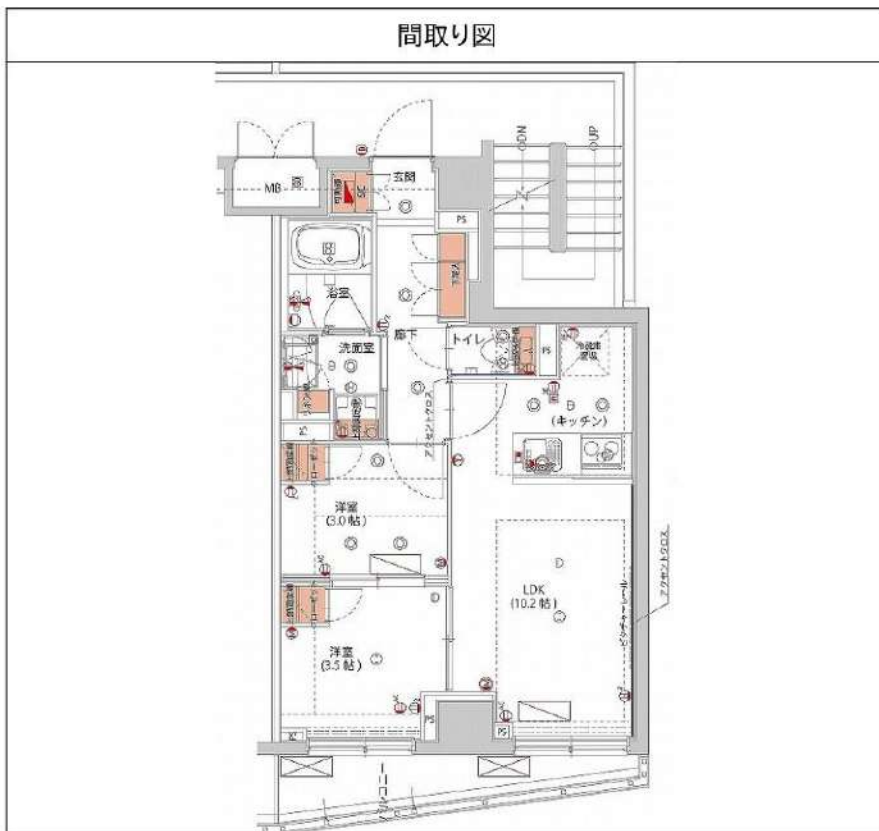
外観



その他



間取り図



※図面と異なる場合は現況を優先となります。

新宿本店 新宿区新宿3-21-4新宿ニュータウンビル1階
TEL: 03-6279-2032



みずべや
水商売のお部屋



あずま通り店 新宿区歌舞伎町1-8-3良川ビル2階
TEL: 03-6205-5732

フェニックス西参道タワー

1203号室

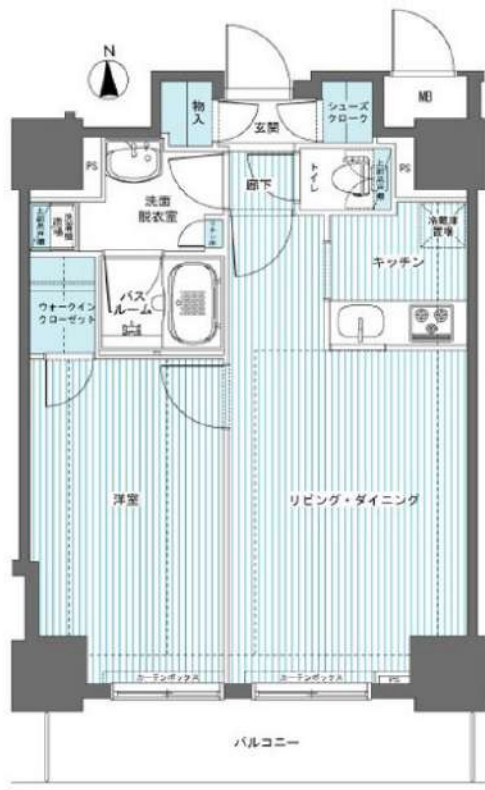
TVモニタ付オートロック 宅配ボックス インターネット対応 CATV導入 エレベーター

【ペット可】 【二人入居可】 【管理人常駐】 ◆内見予約は『スマート内覧』◆

【外観】



【間取り図】



※図面と現状が異なる場合は現状優先となります。

賃料	245,000円		
管理費等	20,000円	間取り	1LDK
敷金	1ヶ月	礼金	1ヶ月
償却金	-	保証金	-
物件種別	マンション		
建物所在地	東京都渋谷区代々木4丁目30-5		
交通	京王新線 初台 徒歩5分 小田急線 参宮橋 徒歩9分		
間取詳細	洋室(7.1畳) LDK(12.1畳)		
構造・規模	鉄筋コンクリート 24階建 12階		
専有面積	48.12㎡	向き	南
築年月	2008年8月8日	契約期間	2年
入居時期	即時	更新料	1ヶ月(新賃料)
設備	3口ガス(グリル付) 独立洗面台 脱衣室 浴室換気乾燥機 温水洗浄便座 エアコン 室内洗濯機置場		
その他費用	[一時金] 鍵交換費用(税込): 27,500円 [月次費用] 家財保険+付帯サービス(税込): 1,835円 [備考] ■契約時: 当月分+翌月分の賃料・管理費をお支払い頂きます ■ペット飼育時: 敷金1ヶ月追加(別途飼育細則参照・要申請書) ■解約時: ルームクリーニング費用及び借主負担分の原状回復費用をお支払い頂きます		
保証会社	必須 トーシンライフ、オリコフォレントインシュア、全保連 /保証料: 初回=賃料等×50%、月額=賃料等×1%		
備考	■民泊利用不可 ■自転車: 月額500円 バイク: 月額1,000円 ~2,000円(契約時2年間一括払い※台数要確認) ■部屋タイプ : P ■外国籍相談可(申込条件: 在留カード必須、日本語読 み書き出来る方、連帯保証人必須: 日本人又は永住者) ■一部 法人保証会社未加入時: 敷金・礼金を各1ヶ月追加		

情報更新日 2025年3月14日

新宿本店

新宿区新宿3-21-4新宿ニュータワービル1階
TEL: 03-6279-2032



みずべや
水商売のお部屋



あずま通り店

新宿区歌舞伎町1-8-3良川ビル2階
TEL: 03-6205-5732