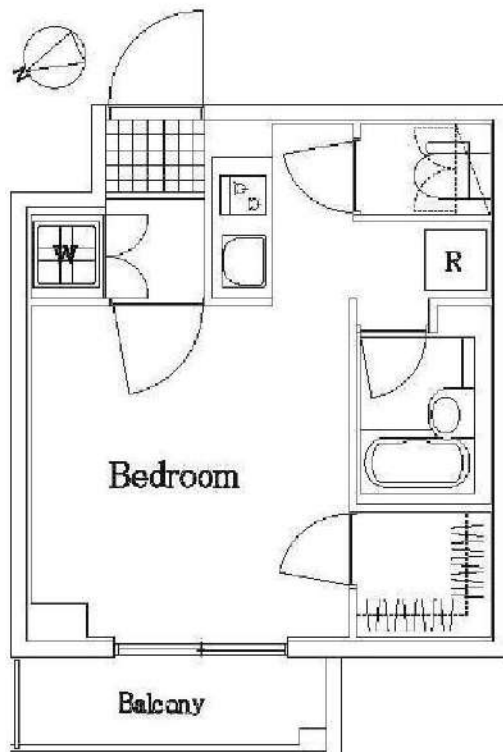


# ルール中野弥生町



- 保証会社必須  
日本国籍の方：初回保証料【賃料+管理費】の50%  
外国籍の方：初回保証料【賃料+管理費】の70%  
(更新保証料：1年ごと10,000円)  
※学生特典：初回・更新保証料無料(日本国籍の方)  
※海外審査可能(外国籍の方)  
※一部法人契約は、保証会社未加入相談可能(礼金1ヵ月積増)
- 申込時必要書類  
日本国籍の方：顔写真身分証・保険証  
外国籍の方：在留カード・パスポート(顔写真ページ)  
※申込者様の属性により追加書類をご提出いただく場合がございます。
- 入居者安心サポート：無料  
弊社営業時間外は、夜間緊急センターと提携しており、24時間365日サポートしております。



図面が現状と異なる場合は現状優先とします。  
更新料:新賃料の1.5ヶ月分

号室	賃料
201	77,000円

管理費	6,000円		
敷金	1ヶ月	礼金	1ヶ月
所在地	東京都中野区 弥生町5丁目9-5		
交通	東京メトロ丸ノ内線 中野富士見町 徒歩7分 東京メトロ丸ノ内線 方南町 徒歩10分		
構造	鉄筋コンクリート(RC造) 4階建地下1階		
専有面積	20.7㎡	開口部方位	西
総戸数	77戸	間取り	1R
築年月	2006/06	契約期間	2年
入居日	4月下旬 04/06退去		
設備等	都市ガス, 公共下水, オートロック, 宅配BOX, TVドアホン, 防犯カメラ, 温水洗浄便座, 浴室乾燥機, B・T別, 洗濯機置き場室内, ガスコンロ, コンロ2口, エレベーター, エアコン, 角部屋, 2階以上の物件, 外国人相談		
備考	建物管理会社: IFDコミュニティ TEL: 03-3582-2652 駐車場・駐輪場・バイク置場、インターネット等の 共用設備は建物管理会社へご確認下さい。 駐車場: 無/駐輪場: 有/バイク置場: 有 クリーニング費(退去時支払): 47,300円(税込) エアコンクリーニング費用(退去時支払): 11,000円(税込) 賃料引落手数料(月額): 440円(税込) 鍵交換料: 22,000円(税込) 保険料: 18,000円/2年		

**新宿本店** 新宿区新宿3-21-4新宿ニューパークビル1階  
TEL: 03-6279-2032



**みずべや**  
水商売のお部屋



**あずま通り店** 新宿区歌舞伎町1-8-3良川ビル2階  
TEL: 03-6205-5732

物件種目	[住居用] マンション		
物件名	シンシア西早稲田		
号室名	403 (4階部分)		
所在地	〒169-0051 東京都新宿区西早稲田3丁目24-9		
交通	山手線「高田馬場」徒歩14分 都電荒川線「早稲田」徒歩9分 副都心線「西早稲田」徒歩11分		
建築構造	鉄筋コンクリート造 地上9階 総戸数33戸		
間取タイプ	1K		
専有面積	21.3㎡	開口部方位	西北
築年	2002年03月		
現況/入居時期	退去予定 / 2025年5月30日		
賃料	89,000 円		
共益費・管理費	10,000円		
敷金	1ヶ月		
礼金	1ヶ月		
保証金	なし	償却・敷引	なし
更新料	新賃料の1ヶ月 (更新事務手数料 0.5ヶ月(税別))		
契約期間	普通借家 2年間		
町内会費			
駐車場			

## 備考

バルコニー面積：4.17㎡

## 設備

【位置】角部屋【キッチン】給湯器(都市ガス)・ガスコンロ(2口)・システムキッチン【水廻り】風呂(ユニットバス)・トイレ(水洗)・洗面台(浴室内)・浴室乾燥機・バス・トイレ別・洗濯機置場(室内)・衣類乾燥機【冷暖房】エアコン(冷暖房)【収納】シューズボックス【放送・通信】BS・CS・UHアンテナ(地デジ用)・ケーブルTV・インターネット対応【セキュリティ】オートロック・宅配BOX・管理人(巡回)・防犯カメラ・インターホン(カメラ付き)【その他】専用ごみ置場・エレベーター(1基)・自転車置場・電気・ガス(都市ガス)・水道(公営)・排水(公共下水)・バルコニー/ベランダ・照明・24時間換気システム・分譲タイプ・フローリング

## 条件

【条件】ペット相談(小型犬、猫可)・外国人契約可能・事務所利用可能・2人入居可能・高齢者入居可能・生活保護者入居可能・保証会社利用必須・ルームシェア可能

シンシア西早稲田 / 東京都新宿区西早稲田3丁目

## 【退去予定の物件は先行契約のみのお受付です】

### 外国籍・海外審査可能



※ この資料は物件の概略紹介資料になります。写真、間取図面、設備、概要などが現況と異なる場合は現況優先となります。

## 特記事項：

■JTAG 初回総賃料50%年次12,000円～ or 外国籍の場合: GTN 初回保証料70%月次1,000円 手数料330円～

■短期解約違約金あり(1年未満解約時総賃料の1ヵ月分)

■ペット飼育可能物件の場合: 犬猫1匹まで 50cm10kg以内、契約時敷金・礼金共に1ヶ月積み増し、管理費2,000円アップ

【法人契約の場合(資本金1億円以上のみ)】

■保証会社別除相談■礼金1ヶ月積み増して各種改定希望箇所(短期解約違約金、契約期間中の中途解約、契約の更新)削除訂正相談可能■火災保険 個人加入、包括保険利用可能

・内覧可能日：2025年5月1日～・webサービス広告掲載[許可]・転載事前連絡[不要]・画像の転載[可能]・間取図転載[可能]・チラシ、雑誌等掲載広告[要確認]・法人契約可・保証会社：保証会社利用必須 日本賃貸住宅保証機構(JTAG) 初回50%年次12,000円～等・保険：保険要加入 入居者総合サービス【エレマックス困ったときのサポート(こまさぽ+駆けつけドクター付き)】(月額2,500円(税込))・カギ交換費用：(契約時)1LDK以上は30,000円(税別) それ以外は25,000円(税別)

新宿本店 新宿区新宿3-21-4新宿ニューワークビル1階  
TEL: 03-6279-2032



みずいべや  
水商売のお部屋



あずま通り店 新宿区歌舞伎町1-8-3良川ビル2階  
TEL: 03-6205-5732

物件種目	[住居用] マンション		
物件名	CYNTH A FOUR-D HATAGAYA		
号室名	402 (4階部分)		
所在地	〒151-0072 東京都渋谷区幡ヶ谷1丁目7-7		
交通	京王線「幡ヶ谷」徒歩4分 京王線「笹塚」徒歩8分 小田急線「代々木上原」徒歩15分		
建築構造	鉄筋コンクリート造 地上9階		
間取タイプ	1K 6.5xK		
専有面積	20.82㎡	開口部方位	西北
築年	2005年01月		
現況/入居時期	退去予定 / 2025年4月23日		
賃料	90,000 円		
共益費・管理費	10,000円		
敷金	0.5ヶ月		
礼金	1ヶ月		
保証金	なし	償却・敷引	なし
更新料	新賃料の1ヶ月 (更新事務手数料 0.5ヵ月+税)		
契約期間	普通借家 2年間		
町内会費			
駐車場			

## 備考

## 設備

【位置】角部屋【キッチン】給湯器・ガスコンロ(2口)・システムキッチン【水廻り】風呂・トイレ(水洗)・洗面台(浴室内)・浴室乾燥機・シャワートイレ・バス・トイレ別・洗濯機置場(室内)【冷暖房】エアコン(冷暖房)【収納】シューズボックス【放送・通信】BS・CS・インターネット対応【セキュリティ】オートロック・宅配BOX・防犯カメラ・インターホン(カメラ付き)【その他】専用ゴミ置場・エレベーター・自転車置場・電気・ガス(都市ガス)・水道(公営)・排水(公共下水)・バルコニー/ベランダ・網戸・分譲タイプ・フローリング

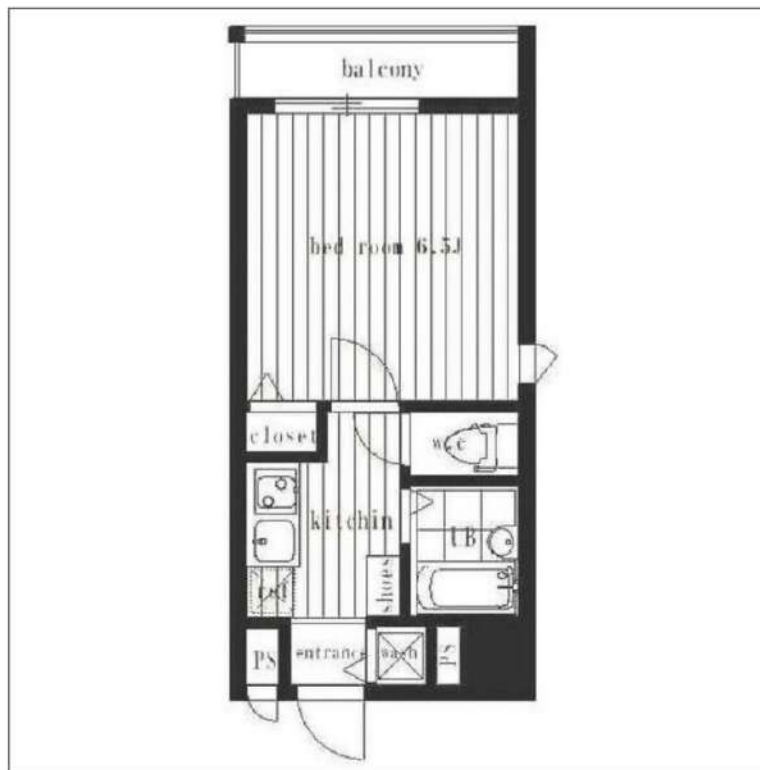
## 条件

【条件】ペット相談(小型犬、猫可)・事務所利用可能・2人入居可能・保証会社利用必須・ルームシェア可能

CYNTH A FOUR-D HATAGAYA / 東京都渋谷区幡ヶ谷1丁目

## 【退去予定の物件は先行契約のみのお受付です】

### 外国籍・海外審査可能※写真は別部屋・同タイプです



※ この資料は物件の概略紹介資料になります。写真、間取図面、設備、概要などが現況と異なる場合は現況優先となります。

## 特記事項:

■ JRAG 初回総賃料50%年次12,000円～ or 外国籍の場合: GTN 初回保証料70%月次1,000円 手数料330円～

■ 短期解約違約金あり(1年未満解約時総賃料の1ヵ月分)

■ ペット飼育可能物件の場合: 犬猫1匹まで 50cm10kg以内、契約時敷金・礼金共に1ヶ月積み増し、管理費2,000円アップ

【法人契約の場合(資本金1億円以上のみ)】

■ 保証会社削除相談 ■ 礼金1ヶ月積み増して各種改定希望箇所(短期解約違約金、契約期間中の中途解約、契約の更新) 削除訂正相談可能 ■ 火災保険 個人加入、包括保険利用可能

・内覧可能日: 2025年3月24日～・webサービス広告掲載 [許可]・転載事前連絡 [不要]・画像の転載 [可能]・間取図掲載 [可能]・チラシ、雑誌等掲載広告 [要確認]・法人契約可・保証会社: 保証会社利用必須 日本賃貸住宅保証機構 (JRAG) 初回総賃料50% 年次12,000円・保険: 保険要加入 エレマックス困ったときのサポート火災保険+こまさぽ+駆けつけドクター (月額2,500円(税込))・カギ交換費用: (申込時) 1LDK以上は30,000円 (税別) それ以外は25,000円 (税別)

最新情報はリアプロ仲介、TANDI BBをご確認ください!

■ カギ所在: TANDI BB内見予約くんからご手配ください。

新宿本店 新宿区新宿3-21-4新宿ニューワークビル1階  
TEL: 03-6279-2032



みずいべや  
水商売のお部屋



あずま通り店 新宿区歌舞伎町1-8-3良川ビル2階  
TEL: 03-6205-5732

# ガリシア中野新橋

号室	賃料
403	117,000円

## 分譲賃貸マンション



写真はイメージです  
 ※インターネット詳細に関しては建物管理会社へ確認ください  
 ※民泊利用禁止  
 ※ペット飼育不可  
 ※先行申込物件

保証会社加入必須  
 I、新日本信用保証  
 ①初回賃料総額4.0% (年額1万円)  
 ②初回賃料総額8.0% (年額無)  
 ③学生プラン初回3万円4年間年額無  
 (5年目～年額1万円)※要学生証コピー  
 口座振替手数料 216円(税込)/月

II、ジャックス保証  
 初回賃料総額4.0% (年額1万円)  
 口座振替手数料無し



図面が現状と異なる場合は現状優先とします。  
 更新料:新賃料の1ヶ月分

管理費	15,000円		
敷金	1ヶ月	礼金	1ヶ月
所在地	東京都中野区 本町5丁目17-8		
交通	東京メトロ丸ノ内線 中野新橋 徒歩4分 東京メトロ丸ノ内線 新中野 徒歩8分		
構造	鉄筋コンクリート(RC造) 4階建		
専有面積	26.74㎡	開口部方位	北
総戸数	24戸	間取り	1K
築年月	2022/01	契約期間	2年
入居日	相談 03/17退去(入居中)		
設備等	都市ガス, 公共下水, 宅配BOX, バス・トイレ別, 浴室乾燥機, 室内洗濯機置き場, ガスコンロ, コンロ2口, バルコニー, エレベーター, エアコン, 独立洗面台, 防犯カメラ, 温水洗浄便座, モニタ付オートロック, ゴミ置場, インターネット接続可, シリンダーキー (デンプル), ダブルロックキー		
備考	※365日以内の解約の場合、短期解約違約金 賃料(管理費込) 1ヶ月分 ※更新事務手数料: 新賃料の0.5ヶ月分 ※ルームクリーニング代(退去時支払): 48,400円(税込) FAST ASSIST24/月額: 1,100円(税込) 室内除菌消臭代: 8,800円(税込) 鍵交換料: 35,200円(税込) 保険料: 20,000円 2年 解約予告: 1ヶ月前		

新宿本店 新宿区新宿3-21-4新宿ニュータワービル1階  
 TEL: 03-6279-2032



みずべや  
 水商売のお部屋



あずま通り店 新宿区歌舞伎町1-8-3良川ビル2階  
 TEL: 03-6205-5732

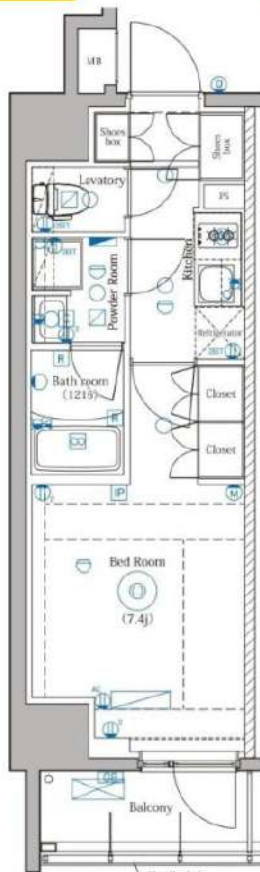
FOR RENT

## DIPS野方RESIDENCE 605号室

西武新宿線野方駅 徒歩5分

西武新宿線都立家政駅 徒歩12分  
西武池袋線練馬駅 徒歩24分  
分譲賃貸マンションWi-Fi  
インターネット無料スマート家電  
コントローラー設置外出先から  
エアコンを  
つけられます！浴槽サイズ  
BIG 1216(広め)

角部屋

共用部  
VR内見TVモニター付  
オートロック浴室  
乾燥機ペット飼育可能  
犬・猫可(小型2匹まで)※保証金  
1ヶ月追加宅配  
ボックス付専有部  
VR内見

※図面と現況が異なる場合は、現況を優先致します。

専有部のVR内見はマンション内の別タイプの別部屋です。  
間取り・建具の色等が実際の部屋と異なる場合があります。

賃料	125,000円	管理費	12,000円
間取	1K	専有面積	壁芯26.15㎡
保証金	1ヵ月	礼金	0ヵ月
敷金	0ヵ月	更新料	1ヵ月
住居表示	東京都中野区野方6丁目16-8		
建築構造	鉄筋コンクリート地上9階	所在階	6階
入居日	相談	建物竣工	2024年6月
現況	居住中	退去予定日	2025年3月25日
ペット飼育	可能	くらしど24	2年16,500円
火災保険料	少額短期保険 2年18,000円～	鍵交換代	24,200円

設備

入居に纏わる注意事項  
3/29～4/5入居希望者は  
こちらのQRコード参照

備考

- インターネット「シーファイブ、WI-FI」(無料)
- 保証会社必須
- 解約2ヶ月前予告 ■短期解約違約金有
- ペット飼育の場合保証金1ヶ月追加
- 入居審査後、インターネット・電気・ガス・水道のご利用に関し、業者よりお電話させていただきます。
- 駐輪場・駐車場等の確認は共用部管理会社へお問い合わせください。
- 居住中・完成前の物件は全て先行契約になります。
- 共用部管理会社：㈱日本コミュニティー 03-5366-1222

保証会社	【初回】賃料+管理費合計の50%	68,500円
第1候補	【月次】賃料+管理費合計の1.5%	2,055円

短期違約金

1年未満：総賃料2ヶ月分 (274,000円)  
2年未満：総賃料1ヶ月分 (137,000円)原状回復  
要項

- 貸室内の清掃(基本料金(別途消費税)～30㎡:48,000円、～50㎡:63,000円、～60㎡:73,000円、61㎡～:専有面積に応じる)
- エアコンクリーニング(1台:13,000円税別)
- ペット飼育可能物件の場合はペット飼育のお客様退去時、消臭消毒費用(15,000円税別)はご負担いただきます。
- 保証金は貸主受領時に全額償却されます。預かり金ではありません。退去時原状回復で借主が負担すべき費用の内、保証金の額までは貸主負担に変更することとし、借主への請求から差し引かれます。

新宿本店

新宿区新宿3-21-4新宿ニューワールドビル1階  
TEL: 03-6279-2032みずべや  
が売場のお部屋

あずま通り店

新宿区歌舞伎町1-8-3良川ビル2階  
TEL: 03-6205-5732

**RENECAT導入済物件★消臭抗菌効果が半永久持続**  
**★家具・家電付賃貸へ変更可★すぐお住まいになれます**

0304 号室 専有面積 22.54㎡

間取 1K

賃料 **135,000** 円/月

共益費 15,000 円/月

**物件概要**

所在地 / 東京都新宿区百人町1丁目21-3  
 構造・規模 / 鉄骨鉄筋コンクリート造 14階建  
 総戸数 / 67 戸  
 築年月 / 2005年01月04日  
 入居日 / 2025年03月27日

**契約条件**

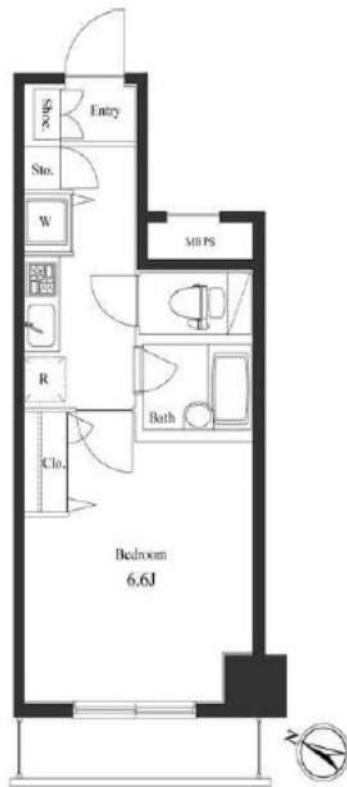
**保証金2ヶ月** (契約時償却)

保証システム利用料:家賃総額の55%(最低金額5.5万円)  
 保証金契約時償却(保証金プランで契約の場合)  
 24Hサポート料22,000円/1年・鍵交換代22,000円  
 室内抗菌処理代17,600円事務手数料11,000円  
 ※鍵追加22,000円  
 当社指定賃貸入居者総合保険加入の事(別途費用)  
 ※賃料口座引落し(口座振替手数料:月額550円)  
 普通賃貸借1年契約(更新型)※  
 ※1、2回目の更新時5%の賃料改定あり。更新料は1回のみ。  
 2回目以降の更新料は無い為、安心して永くお住まいいただけます

**Access**

JR山手線  
**「新宿」** 駅徒歩 11分

JR総武線  
**「大久保」** 駅徒歩 3分



**24時間安心サポート**

設備のトラブルに24時間365日の受付体制

**医療健康サービス 24**

看護師が24時間365日相談可※適応条件有

※図面と現況が異なる場合、現況優先とさせていただきます。  
 ※退去時清掃費用、更新時更新費用等がございます。  
 ※壁紙の色は変更する場合がございます。

- タイル貼りの美しい外観
- TVモニター付オートロックシステム
- 24時間セキュリティサービス
- 共用部防犯カメラ
- 床フローリング仕様
- 洋室エアコン標準装備
- オリジナルシステムガスキッチン
- 2口ガスコンロ(グリル付)
- バスルームとトイレを独立
- 温水シャワートイレ
- 自動お湯張り機能付きバス
- ★雨の日も便利な浴室換気乾燥機
- 洗濯機置場室内
- 収納便利なクローゼット
- セコムマグネセラ活水器
- BS・110°CS(別途費用)
- 24時間受取可能宅配BOX
- 建物内ゴミ置き場
- ペット小型2匹まで可:別途敷金1ヶ月
- 2人入居・外国籍可・海外審査も可能





# メイクスデザイン新宿 507

賃貸マンション



## 新宿駅徒歩圏内で利便性抜群！近隣には飲食店や商業施設多数◎ネット無料！

1SDK	専有面積	40.65㎡
賃料	228,000円	
管理費	12,000円	
礼金	1ヶ月	敷金 1ヶ月
入居時期	予定 2025年05月中旬～下旬	

### ◆アクセス

### 山手線「新宿」駅徒歩 9分

東京メトロ丸ノ内線「新宿」駅徒歩7分 都営新宿線「新宿三丁目」駅徒歩3分

### ◆物件概要

- ・住所/東京都新宿区新宿5丁目 18-10
- ・構造/鉄筋コンクリート造地上階数 14階
- ・築年数/2016年11月
- ・駐車場/ 要問い合わせ ・駐輪場/ 設備 有 ・バイク置き場/設備 有 ※設備有の場合は要問い合わせ
- ・向き/南
- ・契約期間/普通借家契約 2年
- ・更新料/新賃料の 1.5 ヶ月+更新事務手数料16,500円 (税込)

### ◆初期費用

- ①保証委託料/にじいろ◎月額保証料：賃料+管理費の1%※最低保証料1,000円 ◎初回保証委託料：賃料+管理費の80%
- ②決済手数料：毎月550円(税込)
- ③損害保険/有り 火災保険 24ヶ月 23,000円
- ④当月分分割賃料
- ⑤翌月分賃料
- ⑥その他費用/安心入居サポート (税込・必須) :22,000円 鍵交換費用 (税込・必須) :55,000円

### ◆入居諸条件

ペット(相談)、ルームシェア(相談)、外国人入居(相談)、学生専用(相談)、楽器使用(相談)、高齢者(相談)、子供(相談)、事務所(不可)、性別(不問)、単身(可)、二人入居(相談)、法人(可)、未成年契約(不可)

### ◆設備

2F以上、2面採光、オートロック、ダブルロック、ティンブルキー、モータ付オートロック、角住戸、南面バルコニー、デザイナーズ、外壁タイル張り、防犯カメラ、メールボックス、セキュリティ会社加入済、24時間換気システム、3口以上コンロ、BS、CS、インターホン、エアコン、ガスコンロ設置済、ガス給湯、クローゼット2ヶ所、システムキッチン、シューズボックス、ネット使用料不要、バス・トイレ別、マルチメディアコンセント、ユニットバス、温水洗浄便座、高速ネット対応、室内洗濯機置場、人感照明センサー、洗面化粧台、洗面所独立、暖房、追い焚き風呂、浴室乾燥、エレベーター、宅配BOX、敷地内ゴミ置き場

### ◆備考

- 短期解約違約金有 (1年末満解約：賃料+管理費1.5ヶ月分)
- 2ヶ月前解約予告
- 先行申込可
- 法人契約：礼金1ヶ月追加で法人規定ご相談可能
- 退去時ルームクリーニング費用(税込)：66,000円
- 退去時エアコン内部洗浄費用(税込)：16,500円/台
- ネット無料：ギガプライズ 全戸一括型、使用時の状況により速度が低下する場合は有
- ペット：小型犬または猫2匹まで 1匹につき敷金1ヶ月追加、退去時償却
- 楽器：但し消音機能付き・アップライトピアノ、ドラム、音楽不可・クレームがあった場合即時使用中止
- 告知事項あり

### ◆周辺施設

- ・マダリンデッパルマ
  - ・松田徳科医院
  - ・0-77 新宿医大通店
  - ・新宿区役所 健康づくり課健診係
- ※作成時データの為、現状とは異なる場合がございます。



※図面と異なる場合は現況を優先となります。  
※賃料発生日は申込から原則2週間となります。

新宿本店 新宿区新宿3-21-4新宿ニューワークビル1階  
TEL：03-6279-2032



みずべや  
水商売のお節屋



あずま通り店 新宿区歌舞伎町1-8-3良川ビル2階  
TEL：03-6205-5732