

ルール野方参番館 105号室

- ★人感センサー付玄関照明
- ★2口ガスコンロキッチン
- ★浴室換気乾燥暖房機
- ★温水洗浄便座
- ☆TVモニター付オートロック
- ☆共用部防犯カメラ
- ☆24時間ゴミ捨て可能
- ☆宅配BOX ☆BS・CS

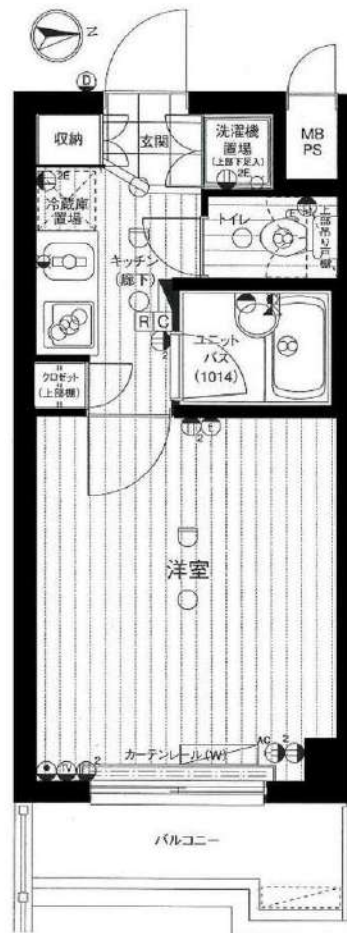


駐輪場・バイク置場・駐車場・
ネット環境に関する問い合わせ先

株式会社TFDコミュニティ
03-3582-2652

3/25退去予定

4/中旬入居可能予定



分譲賃貸マンション

住所 東京都中野区丸山1-6-1

西武新宿線野方駅まで徒歩7分

賃貸料 70,000円

管理費 6,000円

敷金 なし 礼金 1ヶ月

構造・階数	鉄筋コンクリート造8階建	
専有面積	20.77㎡	バルコニー面積 3.40㎡
竣工日	2005年12月築	
契約期間	普通賃貸借2年	更新料 新賃料の1ヶ月分 事務手数料 12,000円(税別)

- ◆初期費用◆
- ・トラブルサポート24：1,000円+税/月額
 - ・火災保険料：18,000円～
 - ・鍵交換代：25,000円+税～
 - ・室内抗菌消臭代：10,000円+税
 - ・ルームクリーニング費用：40,000円+税

- ★保証会社加入必須
- ・初回保証料：50%～
 - ・家賃引落手数料 432円/月～
 - ・更新保証料 12,000円/年

☆短期解約違約金あり(1年未満の場合)

★図面と現況が異なる場合、現況優先とする。

新宿本店 新宿区新宿3-21-4新宿ニュータウンビル1階
TEL: 03-6279-2032



みずべや
水商売のお部屋



あずま通り店 新宿区歌舞伎町1-8-3良川ビル2階
TEL: 03-6205-5732

賃貸 マンション 1K

東京メトロ丸ノ内線 「新宿御苑前」 駅 徒歩 6分

東京メトロ丸ノ内線 「新宿三丁目」 駅 徒歩 10分
東京メトロ副都心線 「新宿三丁目」 駅 徒歩 10分

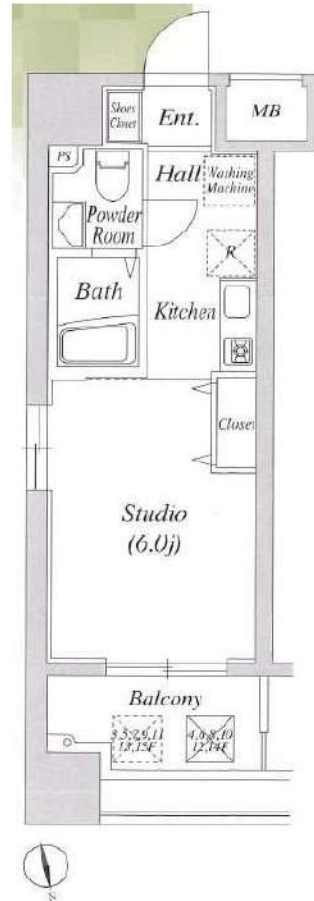
ペット飼育相談可物件！角部屋、二面採光！！

エレベーター, 外壁タイル張り, 宅配BOX, 敷地内ゴミ置き場, 風除室, 防犯カメラ, デザイナーズ, メールボックス



○ペット飼育1匹のみ可能
・小型犬+敷金1ヶ月
(成長時 体長50cm以下、体重10kg以下)
・猫+敷金2ヶ月

※図面と異なる場合は現況を優先となります。



物件名	メビウス新宿御苑 1101	
所在地	東京都新宿区新宿1丁目 25-13	
賃料	100,000円	
管理費等	管理費 10,000円	
敷金	0ヶ月	礼金 1ヶ月
所在階	11階	築年月 2006年9月
専有面積	20.64㎡	向き 北
契約期間	普通借家契約 2年	入居時期 予定 2025年04月08日
構造	鉄筋コンクリート造 地上階数 15階	
損害保険	有り 家財保険 24ヶ月 20,000円	
更新	新賃料1ヶ月 更新事務手数料20,000円	
駐輪場等	駐輪場の空き確認は共有部管理会社にご連絡ください。 株式会社マイムコミュニティー-TEL:03-4412-1009	
保証会社	«エポス»初回保証料50% (月額保証料8000円) «ジェイリース»初回保証料50% (月額保証料8000円) «あんしん保証»初回保証料50% (月額保証料9000円) ※外国籍プラン: 初回保証料100%	
設備	システムキッチン, ガスキッチン, バス・トイレ別, バス有, トイレ有, 洗面台, シャワー, エアコン, BS, CS, CATV, 2F以上, オートロック, ダブルロック, ティンブルキー, モニタ付オートロック, 給湯, ガス給湯, 冷房, 暖房, フローリング, 全居室フローリング, 室内洗濯機置場, 洗濯機置場, クローゼット, シューズボックス, 収納有, 角住戸, 2面採光, 暖房便座	
備考	解約予告2ヶ月前 24時間緊急駆けつけ対応: 20000円 事務手数料: 10000円 鍵交換代: 25000円 退去時クリーニング代70,000円※退去時請求※ (※料金はすべて税別表記です)	

新宿本店 新宿区新宿3-21-4新宿ニュータウンビル1階 TEL: 03-6279-2032

みずべや 水商売のお部屋

あずま通り店 新宿区歌舞伎町1-8-3良川ビル2階 TEL: 03-6205-5732

ZOOM新宿下落合

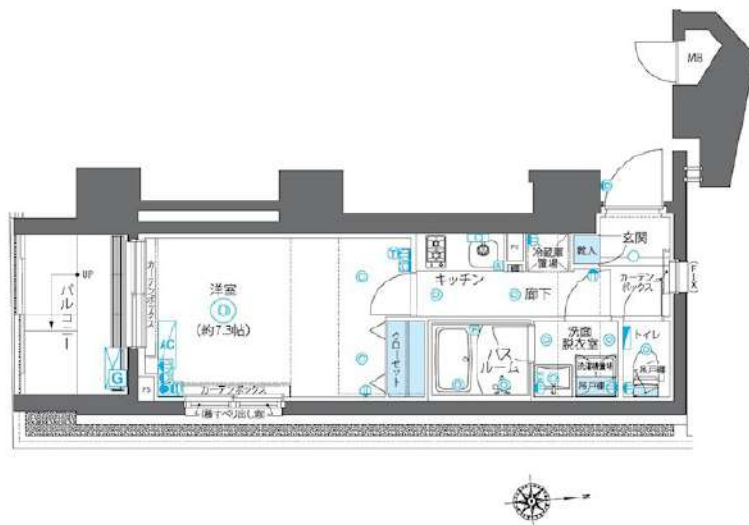
101号室

TVモニター付オートロック 宅配ボックス インターネット無料 Wi-Fi完備 CATV導入 エレベーター

【ペット可】 【デザイナーズマンション】 ◆内見予約は『スマート内覧』 ◆

【外観】

【間取り図】



※図面と現状が異なる場合は現状優先となります。

賃料	105,000円		
管理費等	12,000円	間取り	1K
敷金	1ヶ月	礼金	1ヶ月
償却金	-	保証金	-
物件種別	マンション		
建物所在地	東京都新宿区下落合4丁目2-6		
交通	西武新宿線 下落合 徒歩3分 山手線 高田馬場 徒歩11分		
間取詳細	洋室(7.3畳)		
構造・規模	鉄筋コンクリート 11階建 1階		
専有面積	25.92㎡	向き	南
築年月	2018年10月3日	契約期間	定期借家契約 2年
入居時期	相談	更新料	-
設備	2口ガス 独立洗面台 脱衣室 浴室換気乾燥機 追焚 温水洗浄便座 エアコン 角部屋 二面採光		
その他費用	[一時金] 鍵交換費用(税込): 33,000円 [月次費用] 家財保険+付帯サービス(税込): 1,735円 [備考] ■契約時: 当月分+翌月分の賃料・管理費をお支払い頂きます ■ペット飼育時: 敷金1ヶ月追加(別途飼育細則参照・要申請書) ■解約時: ルームクリーニング費用及び借主負担分の原状回復費用をお支払い頂きます		
保証会社	必須 トーシンライフ、オリコフォレントインシュア、全保連 /保証料: 初回=賃料等×50%、月額=賃料等×1%		
備考	■民泊利用不可 ■自転車: 月額500円 バイク: 月額1,000~2,000円 ※要空き確認・2年分一括払い ■部屋タイプ: G ■外国籍相談可(申込条件: 在留カード必須、日本語読み書き出来る方、連帯保証人必須: 日本人又は永住者) ■一部法人保証会社未加入時: 敷金・礼金を各1ヶ月追加 ■定期借家2年		

情報更新日 2025年3月5日

新宿本店

新宿区新宿3-21-4新宿ニュータウンビル1階
TEL: 03-6279-2032



みずのや
水商売のお部屋



あずま通り店

新宿区歌舞伎町1-8-3良川ビル2階
TEL: 03-6205-5732

賃貸 マンション 1K

東京メトロ丸ノ内線「中野新橋」駅 徒歩 5分

東京メトロ丸ノ内線「新中野」駅 徒歩 7分
都営大江戸線「中野坂上」駅 徒歩 11分

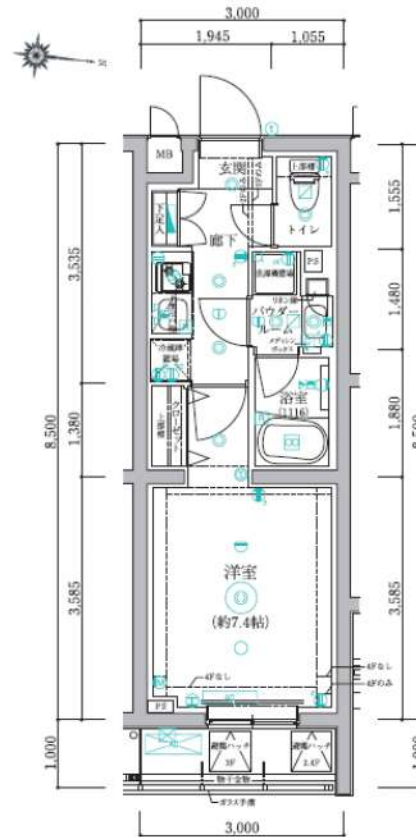
インターネット使用料無料！ペット飼育相談可！！

防犯カメラ, 外壁タイル張り, 風除室, エレベーター, 宅配BOX, メールボックス, デザイナーズ



- ペット飼育1匹のみ可能
- ・小型犬+敷金1ヶ月
(成長時 体長50cm以下、体重10kg以下)
 - ・猫+敷金2ヶ月

※図面と異なる場合は現況を優先となります。



物件名	アルテシモルスト 207		
所在地	東京都中野区本町3丁目 20-8		
賃料	107,000円		
管理費等	管理費 10,000円		
敷金	0ヶ月	礼金	1ヶ月
所在階	1階	築年月	2017年11月
専有面積	25.50㎡	向き	東
契約期間	普通借家契約 2年	入居時期	予定 2025年04月16日
構造	鉄筋コンクリート造 地上階数 3階		
損害保険	有り 家財保険 24ヶ月 20,000円		
更新	新賃料1ヶ月 更新事務手数料20,000円		
駐輪場等	駐輪場の空き確認は共有部管理会社にご連絡ください。 G&G Community TEL : 03-6844-6070		
保証会社	※エポス※初回保証料50% (月額保証料800円) ※ジェイリース※初回保証料50% (月額保証料800円) ※あんしん保証※初回保証料50% (月額保証料900円) ※外国籍プラン: 初回保証料100%		
設備	システムキッチン, 2口コンロ, ガスキッチン, バス・トイレ別, 脱衣所, 追い焚き風呂, 浴室乾燥, 浴室暖房, 温水洗浄便座, 洗面所独立, 洗面所にドア, 洗面化粧台, バス有, トイレ有, 洗面台, シャワー, エアコン, B S, C S, ネット使用料不要, インターホン, オートロック, タブルロック, ディンプルキー, モニタ付オートロック, 給湯, ガス給湯, 24時間換気システム, 冷房, 暖房, フローリング, 全居室フローリング, 室内洗濯機置場, 洗濯機置場, クローゼット, シューズボックス, 収納有, 暖房便座		
備考	解約予告2ヶ月前 事務手数料:10000円 鍵交換代:25000円 24時間緊急駆けつけ対応:20000円 退去時クリーニング代70,000円 (退去時精算) 短期解約違約金あり: 1年未満解約時、賃料1ヶ月分 (※料金はすべて税別表記です)		

新宿本店 新宿区新宿3-21-4新宿ニューワークビル1階
TEL : 03-6279-2032



みずべや
水商売のお部屋



あずま通り店 新宿区歌舞伎町1-8-3良川ビル2階
TEL : 03-6205-5732

FOR RENT

レガロ中野坂上 103号室

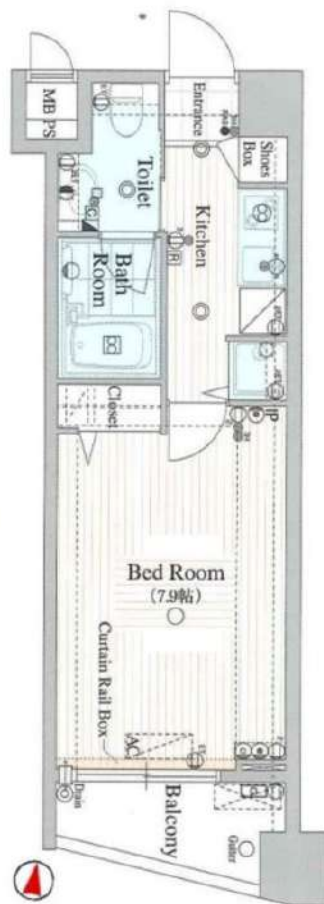
丸ノ内線中野坂上駅 徒歩5分

総武線東中野駅 徒歩9分
東西線落合駅 徒歩17分
分譲賃貸マンションインターネット
無料

南向き

TVモニター付
オートロック浴室
乾燥機ペット飼育可能
犬・猫可(小型2匹まで)※保証金
1ヶ月追加

礼金 0

宅配
ボックス付バイク
相談可エアコン
付き

※図面と現況が異なる場合は、現況を優先致します。

原状回復
要項

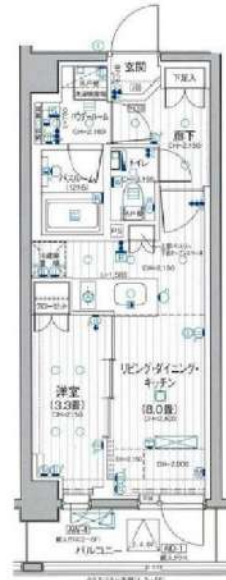
- 貸室内の清掃 (基本料金 (別途消費税) ~30㎡: 48,000円、~50㎡: 63,000円、~60㎡: 73,000円、61㎡~: 専有面積に応じる)
- エアコンクリーニング(1台: 13,000円税別)
- ペット飼育可能物件の場合はペット飼育のお客様退去時、消臭消毒費用(15,000円税別)はご負担いただきます。
- 保証金は貸主受領時に全額償却されます。預かり金ではありません。退去時原状回復で借主が負担すべき費用の内、保証金の額までは貸主負担に変更することし、借主への請求から差し引かれます。

賃料	121,000円	管理費	10,000円
間取	1K	専有面積	壁芯25.07㎡
保証金	1ヵ月	礼金	0ヵ月
敷金	0ヵ月	更新料	1ヵ月
住居表示	東京都中野区東中野2丁目2-8		
建築構造 所在階	鉄筋コンクリート地上9階		所在階 1階
入居日	相談	建物竣工	2005年6月
現況	居住中	退去予定日	2025年3月31日
ペット飼育	可能	くらしど24	2年16,500円
火災保険料	少額短期保険 2年18,000円~	鍵交換代	24,200円
設備			
備考	<ul style="list-style-type: none"> ■ インターネット「Ucom光」(無料) ■ 保証会社必須 ■ 解約2ヶ月前予告 ■ 短期解約違約金有 ■ ペット飼育の場合保証金1ヶ月追加 ■ 入居審査後、インターネット・電気・ガス・水道のご利用に関し、業者よりお電話させていただきます。 ■ 駐輪場・駐車場等の確認は共用部管理会社へお問い合わせください。 ■ 居住中・完成前の物件は全て先行契約になります。 ■ 共用部管理会社: 株式会社 03-5366-1222 		
保証会社	【初回】賃料+管理費合計の50%	:	65,500円
第1候補	【月次】賃料+管理費合計の1.5%	:	1,965円
短期違約金	1年未満: 総賃料2ヶ月分 (262,000円) 2年未満: 総賃料1ヶ月分 (131,000円)		

新宿本店 新宿区新宿3-21-4新宿コートビル1階
TEL: 03-6279-2032みずや
水商売の専門店あずま通り店 新宿区歌舞伎町1-8-3良川ビル2階
TEL: 03-6205-5732

デュオステージ下落合

分譲賃貸マンション



写真はイメージです。
インターネット詳細に関しては建物管理会社へご確認ください。
※民泊利用禁止※
※ペット不可※
※先行申込物件

- 保証会社加入必須
- 新日本信用保証新日本信用保証
 - ①初回賃料総額4.0% (年額1万円)
 - ②初回賃料総額8.0% (年額無)
 - ③学生プラン初回3万円4年間年額無 (5年目~年額1万円) ※要学生証コピー
口座振替手数料 216円(税込)/月
 - クレディセゾン
 - ①初回賃料総額4.0% (年額1万円更新)
 - ※賃料(管理費込)が15万円以上年額1.4万円
 - ②学生プラン初回1.5万円年額1万円 ※要学生証コピー

号室	賃料		
605	128,000円		
管理費	12,000円		
敷金	1ヶ月	礼金	1ヶ月
所在地	東京都新宿区 中落合1丁目4-1		
交通	西武新宿線 下落合 徒歩5分 西武新宿線 中井 徒歩6分 都営大江戸線 中井 徒歩7分		
構造	鉄筋コンクリート(RC造) 6階建		
専有面積	30.24㎡	開口部方位	南東
総戸数	35戸	間取り	1LDK
築年月	2022/09	契約期間	2年
入居日	即		
設備等	都市ガス, 公共下水, 宅配BOX, バス・トイレ別, 浴室乾燥機, 室内洗濯機置き場, 最上階の物件, 2人入居可, IHコンロ, コンロ2口, バルコニー, エレベーター, エアコン, 独立洗面台, 防犯カメラ, 温水洗浄便座, モニタ付オートロック, ゴミ置場, インターネット接続可, シリンダーキー(ディンプル), ダブルロックキー		
備考	※365日以内の解約の場合、短期解約違約金 賃料(管理費込)1ヶ月分 ※更新事務手数料: 新賃料の0.5ヶ月分 ※ルームクリーニング代(退去時支払): 48,400円(税込) FAST ASSIST24/月額: 1,100円(税込) 室内除菌消毒代: 8,800円(税込) 鍵交換料: 35,200円(税込) 保険料: 20,000円/2年 解約予告: 1ヶ月前		

図面が現状と異なる場合は現状優先とします。
更新料: 新賃料の1ヶ月分

新宿本店 新宿区新宿3-21-4新宿ニュータワービル1階
TEL: 03-6279-2032



みずべや
水商売のお部屋



あずま通り店 新宿区歌舞伎町1-8-3良川ビル2階
TEL: 03-6205-5732

ZOOM新宿夏目坂

204号室

TVモニター付オートロック 宅配ボックス インターネット無料 Wi-Fi完備 CATV導入 エレベーター

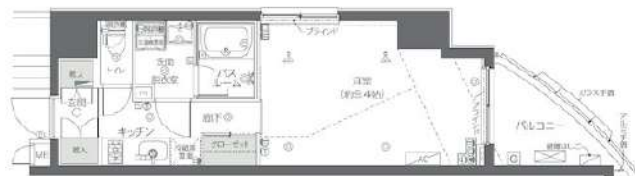
【2020年度グッドデザイン賞】 【ペット可】 【デザイナーズマンション】 ◆内見予約は『スマート内覧』◆

【外観】

【間取り図】



D type 専有面積 / 31.016㎡
バルコニー面積 / 4.33㎡



賃料	136,000円		
管理費等	10,000円	間取り	1K
敷金	1ヶ月	礼金	無
償却金	-	保証金	-
物件種別	マンション		
建物所在地	東京都新宿区若松町35-14		
交通	都営大江戸線 若松河田 徒歩4分 都営大江戸線 牛込柳町 徒歩6分		
間取詳細	洋室(9.4畳)		
構造・規模	鉄筋コンクリート 10階建 2階		
専有面積	31.01㎡	向き	東
築年月	2019年7月11日	契約期間	2年
入居時期	相談	更新料	1ヶ月(新賃料)
設備	2口ガス 独立洗面台 脱衣室 浴室換気乾燥機 追焚 温水洗淨便座 エアコン フローリング 角二面採光		
その他費用	[一時金] 鍵交換費用(税込)：33,000円 [月次費用] 家財保険+付帯サービス(税込)：1,835円 [備考] ■契約時：当月分+翌月分の賃料・管理費をお支払い頂きます ■ペット飼育時：敷金1ヶ月追加(別途飼育細則参照・要申請書) ■解約時：ルームクリーニング費用及び借主負担分の原状回復費用をお支払い頂きます		
保証会社	必須 トーシンライフ、オリコフォレントインシュア、全保連 / 保証料：初回=賃料等×50%、月額=賃料等×1%		
備考	■民泊利用不可 ■自転車：月額500円 ※要空き確認・2年分一括払い ■部屋タイプ：D ■外国籍相談可(申込条件：在留カード必須、日本語読み書き出来る方、連帯保証人必須：日本人又は永住者) ■一部法人保証会社未加入時：敷金・礼金を各1ヶ月追加 ■短期解約違約あり：契約開始日より1年未満に退去した場合は賃料+管理費の1ヶ月分を支払うこと		

※図面と現状が異なる場合は現状優先となります。

情報更新日 2025年3月6日

新宿本店 新宿区新宿3-21-4新宿ニュータワービル1階
TEL：03-6279-2032



みずべや
水商売のお部屋



あずま通り店 新宿区歌舞伎町1-8-3良川ビル2階
TEL：03-6205-5732