

築浅家具付き賃貸アパート

ソフィアリズム 101号室

1R+ロフト

西武新宿線 『 鷺ノ宮 』 駅 徒歩 7 分

【物件概要】

所在地： 東京都中野区鷺宮4-15-17
 構造： 木造2階建て
 築年月： 2020年10月

礼金0ヶ月・敷金0ヶ月
 共益費：3,000円



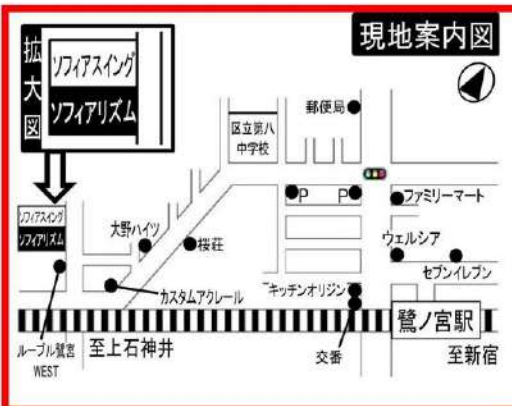
家具・床暖房付 音声映像転送

ミニ冷蔵庫・洗濯機・電子レンジ・テーブル・電子ケトル



緊急時対応 24時間管理サービス

- ★オートロック完備
- ★音声転送式防犯カメラ設置
- ★カラーTVモニター付インターフォン
- ★トイレ・シャワーセパレート (ウォシュレット付)
- ★システムガス1口
- ★床暖房
- ★室内洗濯機置場
- ★ミラー姿見
- ★エアコン完備
- ★ケーブルテレビ (J-COM)



号室	204	203	202	201
面積	約9.38㎡	約10.12㎡	約10.12㎡	約10.12㎡
ロフト	約4.53㎡	約4.35㎡	約4.35㎡	約4.35㎡
賃料				
号室	104	103	102	101
面積	約9.38㎡	約10.12㎡	約10.12㎡	約10.12㎡
ロフト	約4.53㎡	約4.76㎡	約4.76㎡	約4.76㎡
賃料				60,000



★全室ロフト付！ (1階ロフト収納)

※図面と現況が相違している場合は現況優先にてご了承下さい。

新宿本店 新宿区新宿3-21-4新宿ニューターワビル1階
 TEL: 03-6279-2032



みずべや
 水商売のお部屋



あずま通り店 新宿区歌舞伎町1-8-3良川ビル2階
 TEL: 03-6205-5732

フェニックス早稲田第2

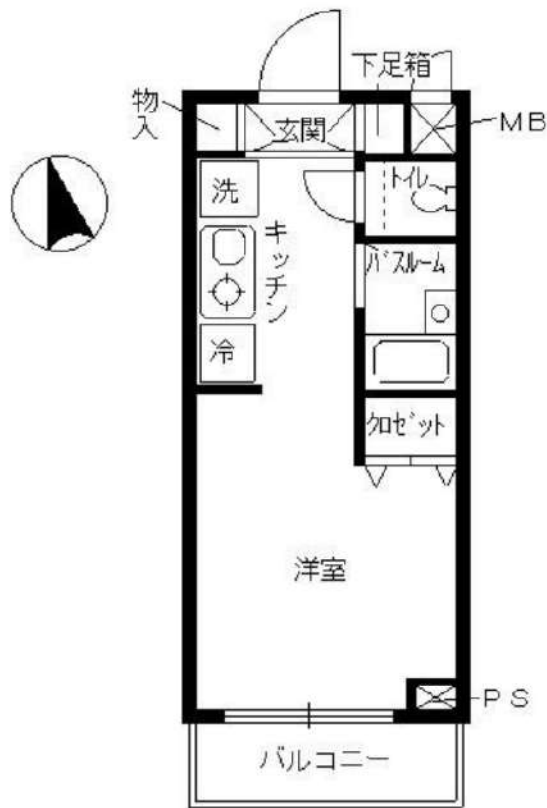
105号室

TVモニタ付オートロック 宅配ボックス インターネット対応 CATV導入 エレベーター

◆内見予約は『スマート内覧』◆

【外観】

【間取り図】



※図面と現状が異なる場合は現状優先となります。

賃料	75,000円		
管理費等	5,000円	間取り	1R
敷金	1ヶ月	礼金	1ヶ月
償却金	-	保証金	-
物件種別	マンション		
建物所在地	東京都新宿区早稲田南町4-5		
交通	東京メトロ東西線 早稲田 (東京メトロ) 徒歩2分 都営大江戸線 牛込柳町 徒歩11分		
間取詳細	洋室(5.5畳)		
構造・規模	鉄筋コンクリート 6階建 1階		
専有面積	19.09㎡	向き	南西
築年月	1998年8月11日	契約期間	2年
入居時期	2025年4月下旬	更新料	1ヶ月(新賃料)
設備	1口ガス バス・トイレ別 エアコン フローリング 室内洗濯機置場 角部屋		
その他費用	[一時金] 鍵交換費用(税込): 27,500円 [月次費用] 家財保険+付帯サービス(税込): 1,735円 [備考] ■契約時: 当月分+翌月分の賃料・管理費をお支払い頂きます ■解約時: ルームクリーニング費用及び借主負担分の原状回復費用をお支払い頂きます		
保証会社	必須 トーシンライフ、オリコフォレントインシュア、全保連 /保証料: 初回=賃料等×50%、月額=賃料等×1%		
備考	■民泊利用不可 ■自転車: 月額300円(契約時2年間一括払い ※台数要確認) ■部屋タイプ: C2 ■外国籍相談可(申込条件: 在留カード必須、日本語読み書き出来る方、連帯保証人必須: 日本人又は永住者) ※内装は入居までに変更となる場合がございます		

情報更新日 2025年3月31日

新宿本店

新宿区新宿3-21-4新宿ニュータワービル1階
TEL: 03-6279-2032



みずべや
水商売のお部屋



あずま通り店

新宿区歌舞伎町1-8-3良川ビル2階
TEL: 03-6205-5732

トーションフェニックス初台式番館

1003号室

TVモニタ付オートロック 宅配ボックス インターネット対応 エレベーター

◆内見予約は『スマート内覧』◆

【外観】



【間取り図】



※図面と現状が異なる場合は現状優先となります。

賃料	87,000円		
管理費等	6,000円	間取り	1K
敷金	1ヶ月	礼金	1ヶ月
償却金	-	保証金	-
物件種別	マンション		
建物所在地	東京都渋谷区本町1丁目15-3		
交通	京王新線 初台 徒歩5分 京王新線 幡ヶ谷 徒歩7分		
間取詳細	洋室(6.3畳)		
構造・規模	鉄筋コンクリート 15階建 10階		
専有面積	20.3㎡	向き	南東
築年月	2006年2月27日	契約期間	2年
入居時期	2025年5月下旬	更新料	1ヶ月(新賃料)
設備	2口ガス バス・トイレ別 浴室換気乾燥機 エアコン フローリング 室内洗濯機置場 温水洗浄便座		
その他費用	[一時金] 鍵交換費用(税込): 27,500円 [月次費用] 家財保険+付帯サービス(税込): 1,735円 [備考] ■契約時: 当月分+翌月分の賃料・管理費をお支払い頂きます ■解約時: ルームクリーニング費用及び借主負担分の原状回復費用をお支払い頂きます		
保証会社	必須 トーションライフ、オリコフォレントインシュア、全保連 保証料: 初回=賃料等×50%、月額=賃料等×1%		
備考	■民泊利用不可 ■自転車: 月額500円 バイク: 月額1000~2000円 ※要空き確認・2年分一括払い ■部屋タイプ: B2 ■外国籍相談可(申込条件: 在留カード必須、日本語読み書き出来る方、連帯保証人必須: 日本人又は永住者) ※内装は入居までに変更となる場合がございます		

情報更新日 2025年3月31日

新宿本店

新宿区新宿3-21-4新宿ニューワークビル1階
TEL: 03-6279-2032



みずべや
水商売のお部屋



あずま通り店

新宿区歌舞伎町1-8-3良川ビル2階
TEL: 03-6205-5732

ルーブル神楽坂式番館

404号室

コンビニ：セブンイレブン新宿神楽坂駅西店まで 120m 徒歩 2分
 スーパー：まいばすけっと神楽坂駅西店まで 130m 徒歩 2分
 ドラッグストア：ココカラファイン神楽坂中里町店まで 270m 徒歩 4分

賃料 **87,000円**
 共益費 **9,000円**



東京メトロ東西線「神楽坂」駅 徒歩2分
 都営大江戸線「牛込神楽坂」駅 徒歩8分

所在地	東京都新宿区矢来町44-5	
構造	鉄筋コンクリート造 7階建	
築年月	2004年7月	
総戸数	71戸	
間取り	1K	
専有面積	20.25㎡	
バルコニー面積	2.93㎡	
敷金	1ヶ月	償却 100%
礼金	1ヶ月	
更新料	1ヶ月	更新事務手数料 22,000円(税込)
家賃債務保証会社	クレディセゾン他提携あり	
保証料	初回：家賃の50%/月額：家賃の1%	
契約事務手数料	11,000円(税込)	
鍵交換料	27,500円(税込)	
24時間サポート料	18,700円(税込)	
家財保険料	20,000円	
ペット	不可	楽器 不可 事務所使用 不可
解約予告	2ヶ月前 短期解約違約金 1年以内の解約の場合1ヶ月	
現況	2025年4月19日退去予定	
内見開始日	2025年4月20日～予定	
入居可能日	2025年5月上旬予定	
共有設備	オートロック/防犯カメラ/駐輪場 宅配ボックス	
専有設備	エアコン/TVモニター付インターホン 給湯器/温水洗浄便座	

身分証明書(運転免許証、パスポート、マイナンバーカード)
 健康保険証(入社証明書、入学証明書で代用可)
 ※図面と現況が異なる場合は現況を優先させていただきます。
 ※法人契約の場合条件は別途ご相談可能です。

物件概要
 専有部
 賃貸条件
 現況
 設備
 申込時
 必要書類

そのほかの
 室内写真は
 コチラから



新宿本店 新宿区新宿3-21-4新宿ニューワークビル1階
 TEL: 03-6279-2032



みずべや
 水商売のお部屋



あずま通り店 新宿区歌舞伎町1-8-3良川ビル2階
 TEL: 03-6205-5732

ルール北新宿 910

物件種別	間取り	賃料	管理費等
マンション	1K	88,000円	8,000円

敷金/保証金	0円	礼金/権利金	88,000円
敷引/償却金	0円	更新料	1ヶ月(新賃料)
更新事務手数料			
その他費用	[一時金]TFDclub: 17,000円, 鍵交換費用: 16,500円, ルームクリーニング費用(退去時): 55,000円		
物件所在地	東京都新宿区北新宿4丁目3-10		
交通	中央・総武線各停 東中野駅 徒歩10分 中央・総武線各停 大久保駅 徒歩9分 山手線 新大久保駅 徒歩12分		
間取り詳細	9階: 洋室 6.00畳, K 2.00畳		
構造	鉄筋コンクリート 9階 / 10階建		
面積	20.15㎡	向き	東
築年月	2006年11月下旬	契約期間	普通借家契約 2年
退去日	2025年5月2日	入居時期	2025年5月下旬
駐車場	無 駐輪場		
設備	2口コンロ,BS,CS,TVインターホン,エアコン,ガスコンロ設置済,ガス給湯,クローゼット,システムキッチン,シャワー,トイレ有,バス・トイレ別,バス有,フローリング,ユニットバス,温水洗浄便座,室内洗濯機置場,照明付き,浴室乾燥,24時間ゴミ出し可,エレベーター,宅配BOX,敷地内ゴミ置き場		
入居諸条件	外国人不可, 二人入居不可, 法人可		
損害保険	要 全管協少額短期保険株式会社 18,000円 (2年)		
保証会社	必須 初回保証料30%(家賃+管理費)年間保証料10,000円 ※学生初回保証料9,000円		
備考	タイル貼分譲賃貸 浴室換気乾燥機 TVモニター付インターホン バス・トイレ別 2口ガスシステムキッチン 宅配BOX		

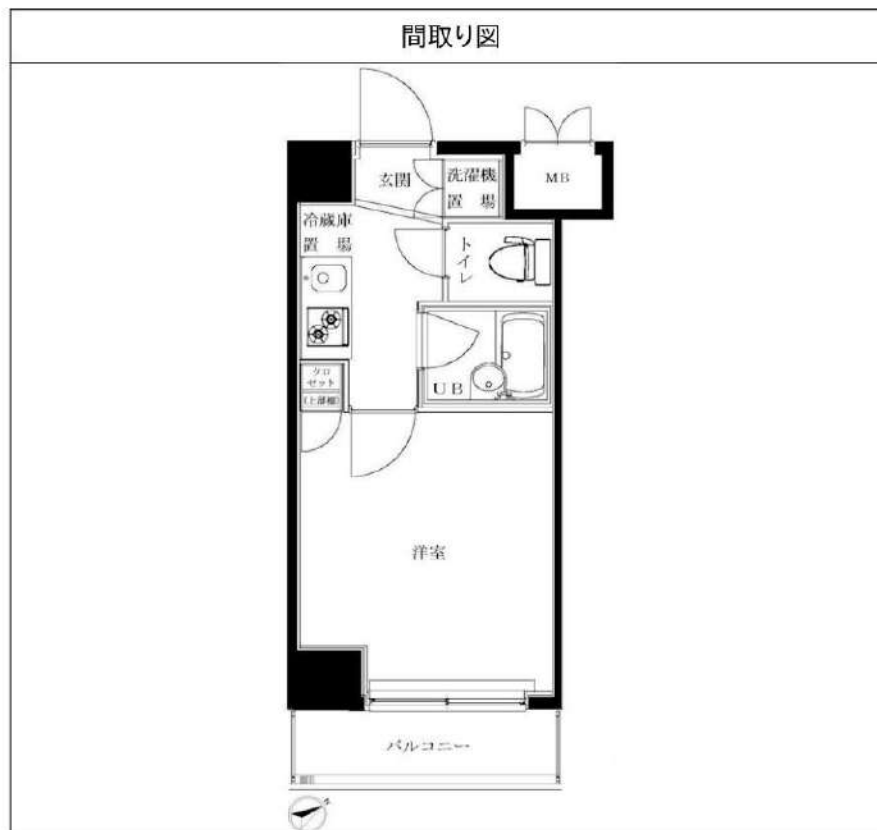
2F以上,オートロック,ディンプルキー,モニタ付オートロック,外壁タイル張り,分譲タイプ,防犯カメラ

外観



その他





※図面と異なる場合は現況を優先となります。

新宿本店

新宿区新宿3-21-4新宿ニューワールドビル1階
TEL: 03-6279-2032



みずべや

水商売のお部屋



あずま通り店

新宿区歌舞伎町1-8-3良川ビル2階
TEL: 03-6205-5732

ルール神楽坂式番館 510

物件種別	間取り	賃料	管理費等
マンション	1K	94,400円	10,600円

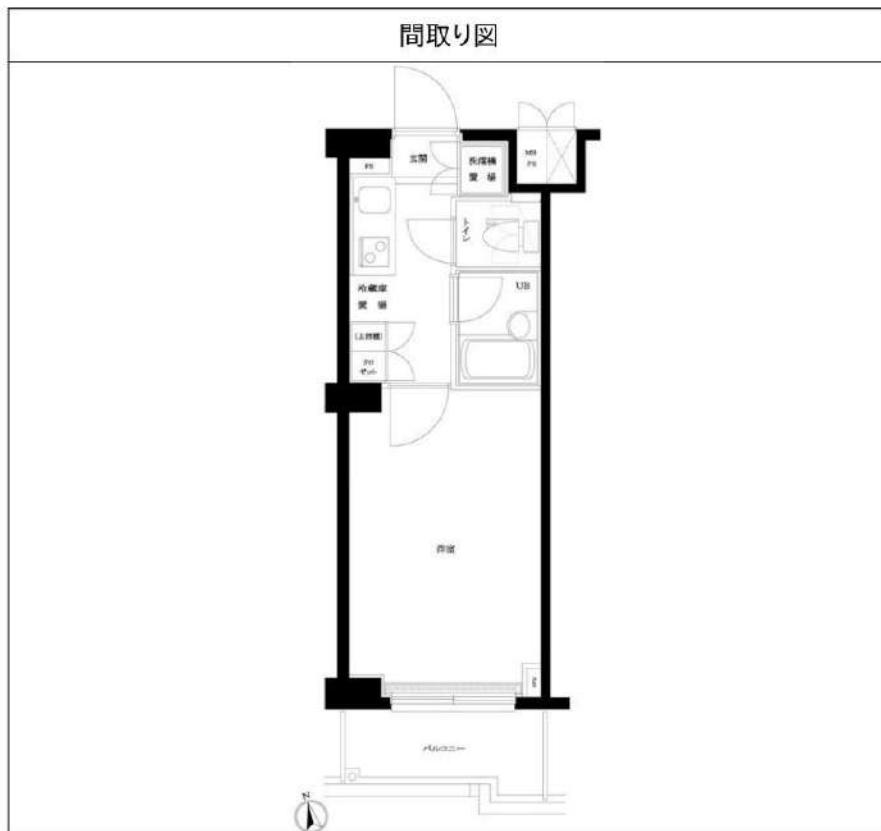
24時間緊急通報システム,2F以上,オートロック,ディンプルキー,モニタ付オートロック,南面バルコニー,外壁タイル張り,分譲タイプ,防犯カメラ

外観



その他





※図面と異なる場合は現況を優先となります。

敷金/保証金	0円	礼金/権利金	94,400円
敷引/償却金	0円	更新料	1ヶ月(新賃料)
更新事務手数料			
その他費用	[一時金]TFDclub: 17,000円, 鍵交換費用: 16,500円, ルームクリーニング費用(退去時): 55,000円 [備考] 外国籍の方は契約退去同行サービス¥18700. 契約時に室内クリーニング費用をお預かりします。		
物件所在地	東京都新宿区矢来町44-5		
交通	東京メトロ東西線 神楽坂駅 徒歩2分 都営大江戸線 牛込神楽坂駅 徒歩8分		
間取り詳細	5階: 洋室 6.00畳, K 2.00畳		
構造	鉄筋コンクリート 5階 / 7階建		
面積	20.25㎡	向き	南
築年月	2004年8月上旬	契約期間	普通借家契約 2年
退去日	2025年4月26日	入居時期	2025年5月下旬
駐車場	無 駐輪場		
設備	24時間換気システム,2口コンロ,BS,CS,TVインターホン,エアコン,ガスコンロ設置済,ガス給湯,クローゼット,システムキッチン,シャワー,トイレ有,バス・トイレ別,バス有,フローリング,ユニットバス,温水洗浄便座,室内洗濯機置場,照明付き,浴室乾燥,24時間ゴミ出し可,エレベーター,宅配BOX,敷地内ゴミ置き場		
入居諸条件	外国人可, 二人入居不可, 法人可		
損害保険	要 全管協少額短期保険株式会社 18,000円 (2年)		
保証会社	可 初回保証料30%(家賃+管理費)年間保証料10,000円 ※学生初回保証料9,000円		
備考	外国籍の方は契約時に室内クリーニング費用. 契約退去同行サービス ¥18700タイル貼分譲賃貸 浴室換気乾燥機 TVインターホン付インターホン バス・トイレ別 2口ガスシステムキッチン 宅配BOX		

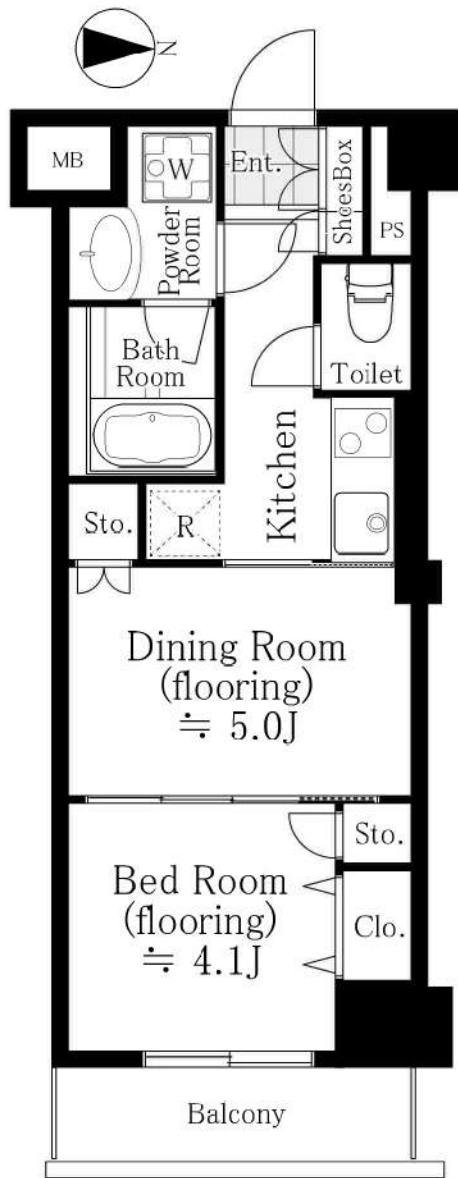
新宿本店 新宿区新宿3-21-4新宿ニューターワビル1階
TEL: 03-6279-2032



みずもとや
水商売のお部屋

あずま通り店 新宿区歌舞伎町1-8-3良川ビル2階
TEL: 03-6205-5732

日神デュオステージ新中野



Access

東京メトロ丸の内線
 『東高円寺』『新中野』駅まで徒歩**6**分
 JR中央総武線・東西線
 『新中野』駅まで徒歩14分



2階 東向き



- ・システムキッチン（IH2口コンロ）
- ・独立シャワー付き洗面化粧台
- ・エアコン
- ・浴室追い焚き/乾燥機能
- ・室内洗濯機置場
- ・玄関ダブルロック
- ・CATV
- ・宅配BOX
- ・モニター付きオートロック
- ・防犯カメラ
- ・敷地内ゴミ置場 etc.



(禁電子タバコ含む)



スーパー・コンビニが徒歩1分!

- 三徳 …約107m
- ファミリーマート …約74m
- セブンイレブン …約216m
- miniピアゴ …約240m
- 東高円寺郵便局 …約261m
- コインランドリー …約160m
- こひつじcoffee …約200m
- 中野マルイ …約904m
- TSUTAYA …約924m

賃料	110,000 円
管理費	10,000 円
敷金	1ヶ月
礼金	1ヶ月
所在地	中野区中央5-17-1
交通	東京メトロ丸の内線「新中野」駅徒歩6分 東京メトロ丸の内線「東高円寺」駅徒歩6分 JR中央総武線・東西線「中野」駅徒歩14分
専有面積	約 30.09 m ²
規模・構造	RC造地上11階建て
階数	2階部分
築年月	2009年1月
現況	空室
入居時期	4月下旬～ ※内装スケジュール次第で変動いたします
解約時	室内クリーニング・エアコンクリーニング費用負担
更新時	新賃料1ヶ月分
解約予告	1ヶ月前
契約形態	普通賃貸契約：2年間
短期違約金	2年未満解約の場合、賃料1ヶ月分相当額
<small>※図面と現況が異なる場合は現況優先とします。 ※当社規定の保険に加入して頂きます（18,000円～/2年） ※連帯保証人必須。 ※保証会社必須（初回保証料：賃料総額の30%～/月額保証料：1%） ※契約時、アクト安心ライフ24加入：16,500円（税込）/2年。 ※退去時、室内クリーニング・エアコン内部洗浄費用の負担あり。 ※更新時、事務手数料 個人：11,000円（税込）/法人：0.25ヶ月＋税。 ※ネット回線の契約可能プランは、ご自身でご確認ください。 ※室内・共用部：禁煙。</small>	
<small>【任意項目】 ※契約時、鍵交換費用（費用確認中/任意） ※光触媒消臭スプレー：税込8,250円～/1本（お部屋の広さによって変動あり）。 <お申し込みの後、入居審査がございます。審査結果によってお断りする場合がございます。審査結果の内容についてはお答えできません。></small>	
ペット	×
駐車場	確認
バイク置場	確認
駐輪場	確認

※図面・方位については概略につき、現況と相違する場合は現況を優先致します。※ご成約の際には、当社既定の仲介手数料とそれにかかる消費税を別途申し受けます。

新宿本店 新宿区新宿3-21-4新宿ニュータウンビル1階
 TEL: 03-6279-2032



みずべや
 水商売のお部屋



あずま通り店 新宿区歌舞伎町1-8-3良川ビル2階
 TEL: 03-6205-5732

「新大久保」徒歩3分

大江戸線「東新宿」徒歩9分

西武新宿線「新宿」徒歩8分

- ◆ 二面採光・バルコニー
- ◆ 眺望よし・クロス張替え
- ◆ 各階防犯カメラ設置
- ◆ 高セキュリティディンプルダブルキー
- ◆ こだわりの内装設備
デザインフローリング、ピクチャーライト
- ◆ 近接コンビニ徒歩5秒、スーパー3分
- ◆ 周辺エリア最高級

写真



エリア最高級賃貸物件 林ビル803号室

賃料122,000円 共益費8,000円

専有面積26.53㎡ 礼金1ヶ月 敷金1ヶ月

物件概要

所在地：新宿区大久保2-32-2

構造：SRC

階建：8階/12階

築年月：2013年1月

設備概要

各階共用部防犯カメラ設置、オートロック、非接触型ディンプルダブルキー、モニター付インターホンシステムキッチン、浴室乾燥機、ウォシュレットトイレ、宅配ボックス、NTT・KDDIインターネット対応

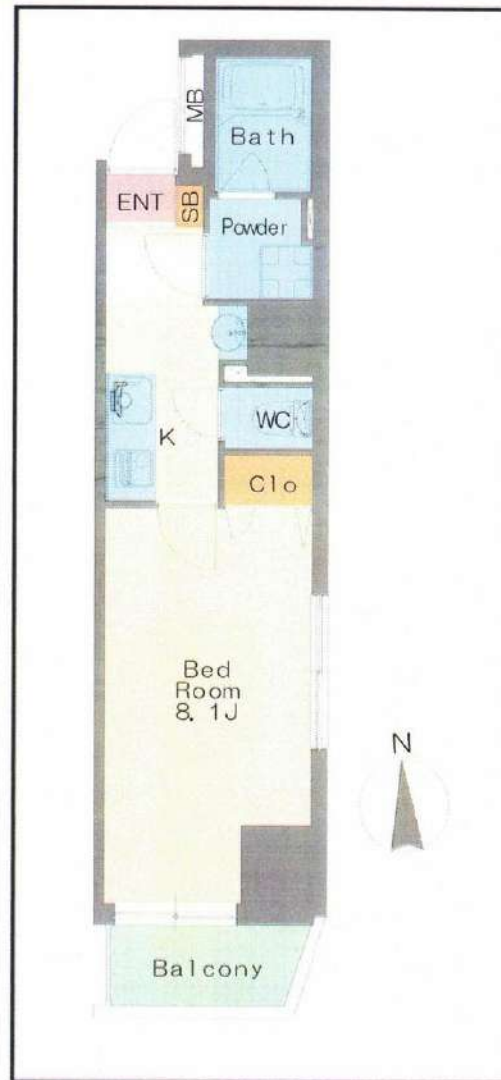
募集条件

契約期間：2年、更新料：1ヶ月

保証会社要加入：CASA

指定火災保険加入、解約予告1ヵ月前

※退去時に清掃及び現状回復/※ペット不可・楽器演奏不可



新宿本店 新宿区新宿3-21-4新宿ニューパークビル1階
TEL: 03-6279-2032



みずいべや
水商売のお部屋



あずま通り店 新宿区歌舞伎町1-8-3良川ビル2階
TEL: 03-6205-5732

トーシンフェニックス落合公園 306

物件種別	間取り	賃料	管理費等
マンション	2K	124,000円	12,000円

敷金/保証金	124,000円	礼金/権利金	124,000円
敷引/償却金		更新料	
更新事務手数料			
その他費用	<small>[-一時金] 鍵交換費用(税込): 27,500円 [月次費用] 家財保険+付帯サービス(税込): 1,835円 (備考) ■契約時: 当月分+翌月分の賃料・管理費をお支払い頂きます ■ペット飼育時: 敷金1ヶ月追加(別途飼育相則参照・要申請書) ■解約時: ルームクリーニング費用及び借主負担分の原状回復費用をお支払い頂きます</small>		
物件所在地	東京都中野区上高田4丁目26-1		
交通	西武新宿線 新井薬師前駅 徒歩9分 都営大江戸線 中井駅 徒歩9分 東京メトロ東西線 落合駅 徒歩11分		
間取り詳細	3階: 洋室 6.30畳, 洋室 6.10畳, DK 4.50畳		
構造	鉄筋コンクリート 3階 / 5階建		
面積	42.90㎡	向き	南
築年月	2004年8月3日	契約期間	定期借家契約 2年
退去日		入居時期	相談
駐車場	要問合せ 駐輪場 バイク置き場		
設備	3口ガス(グリル付) 独立洗面台 脱衣室 浴室換気乾燥機 追焚温水洗浄便座 エアコン 角二面		
入居諸条件	ペット可, 二人入居可		
損害保険			
保証会社	必須 トーシンライフ、オリコフォレントインシュア、全保連/保証料: 初回=賃料等×50%、月額=賃料等×1%		
備考	■民泊利用不可 ■自転車: 月額500円 バイク: 月額1,000円 ~2,000円 ※要空き確認・2年分一括払い ■部屋タイプ: G ※浴室テレビ視聴できません ◆内見予約は『スマート内覧』◆ ■外国籍相談可(申込条件: 在留カード必須、日本語読み書き出来る方、連帯保証人必須、日本人又は永住者) ■一部法人保証会社未加入時: 敷金・礼金を各1ヶ月追加 ※内装は入居までに変更となる場合がございます		



※図面と異なる場合は現況を優先となります。

新宿本店 新宿区新宿3-21-4新宿ニュータウンビル1階 TEL: 03-6279-2032

みずべや 水商売のお部屋

あずま通り店 新宿区歌舞伎町1-8-3良川ビル2階 TEL: 03-6205-5732