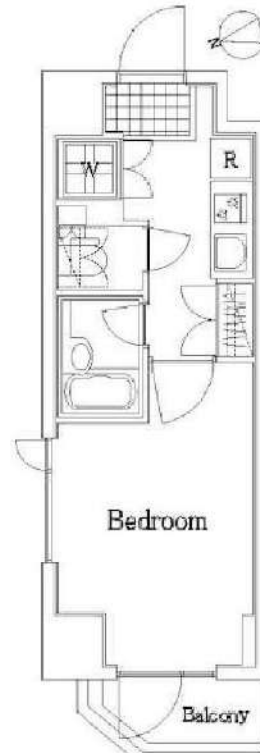


ルール野方式番館



図面が現状と異なる場合は現状優先とします。
更新料:新賃料の1.5ヶ月分

号室	賃料
801	75,000円

管理費	6,000円		
敷金	1ヶ月	礼金	1ヶ月
所在地	東京都中野区 野方6丁目50-7		
交通	西武新宿線 野方 徒歩6分		
構造	鉄筋コンクリート(RC造) 8階建		
専有面積	20.25㎡	開口部方位	北西
総戸数	49戸	間取り	1K
築年月	2003/03	契約期間	2年
入居日	6月上旬 05/18退去		
設備等	都市ガス, 公共下水, オートロック, 宅配BOX, TVドアホン, 防犯カメラ, 温水洗浄便座, 浴室乾燥機, B・T別, 洗濯機置き場室内, ガスコンロ, コンロ2口, エレベーター, エアコン, 角部屋, 最上階の物件, 2階以上の物件, 外国人相談		
備考	建物管理会社: IFBコミュニティ TEL: 03-3582-2652 駐車場・駐輪場・バイク置場・イカネット等の 共用設備は建物管理会社へご確認下さい。 駐車場: 有/駐輪場: 有/バイク置場: 無 クリーニング費(退去時支払): 47,300円(税込) エアコンクリーニング費用(退去時支払): 11,000円(税込) 賃料引落手数料(月額): 440円(税込) 鍵交換料: 22,000円(税込) 保険料: 18,000円/2年		

- 保証会社必須
- 日本国籍の方: 初回保証料【賃料+管理費】の50%
- 外国籍の方: 初回保証料【賃料+管理費】の70%
- (更新保証料: 1年ごと10,000円)
- ※学生特典: 初回・更新保証料無料(日本国籍の方)
- ※海外審査可能(外国籍の方)
- ※一部法人契約は、保証会社未加入相談可能(礼金1ヵ月積増)

- 申込時必要書類
- 日本国籍の方: 顔写真付身分証・保険証
- 外国籍の方: 在留カード・パスポート(顔写真ページ)
- ※申込者様の属性により追加書類をご提出いただく場合がございます。

- 入居者安心サポート: 無料
- 弊社営業時間外は、夜間緊急センターと提携しており、24時間365日サポートしております。

新宿本店 新宿区新宿3-21-4新宿ニュータワービル1階
TEL: 03-6279-2032



みずべや
水商売のお部屋



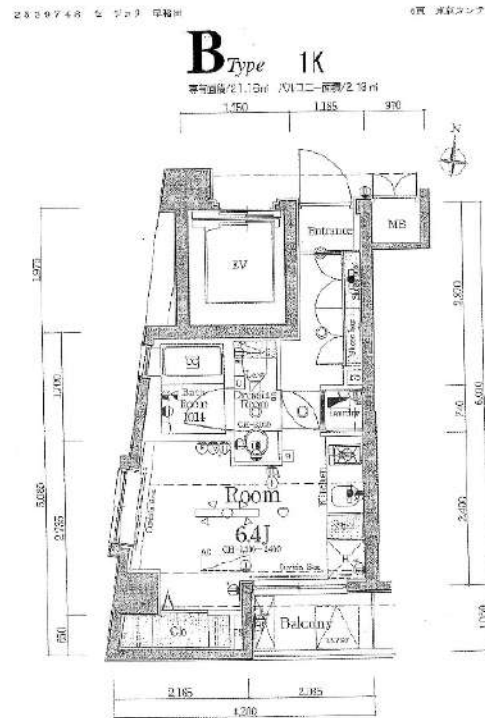
あずま通り店 新宿区歌舞伎町1-8-3良川ビル2階
TEL: 03-6205-5732

分譲タイプ,2F以上,オートロック,セキュリティ有り

【外観】



【間取り図】



※この図面は、分譲時の資料に基き作成されています。変更した際の図面は、こちらを優先とさせていただきます。



※図面と現状が異なる場合は現状優先となります。

賃料	88,000円		
管理費等	15,000円	間取り	1K
敷金	無	礼金	1ヶ月
敷引 償却金	- -	保証金	-
建物名	セジヨリ早稲田		
物件種別	マンション	号室	0902号室
建物所在地	東京都新宿区弁天町 1		
交通	東京メトロ東西線 早稲田 (東京メトロ) 徒歩4分 都営大江戸線 牛込柳町 徒歩7分		
間取詳細	洋室(6.4畳)		
構造・規模	鉄筋コンクリート 11階建 9階		
専有面積	21.16㎡	向き	南
築年月	2006年3月15日	契約期間	2年
入居時期	2025年4月上旬予定	更新料	1.5ヶ月(新賃料)
損害保険	有 16,000円 24ヶ月		
駐車場			
設備	エレベーター,宅配BOX,システムキッチン,ガスコンロ設置済,バス・トイレ別,ユニットバス,バス有		
その他費用	[一時金] ハウスクリーニング費用(退去時請求:49,500円 退去時鍵交換費用(契約時請求):29,700円 AMLクラブサポート費用(契約時請求):16,500円 [備考] ①短期解約違約金有(2エアコンクリーニング費用(1台あたり16,500円税込み・退去時請求)		
入居諸条件	ペット可 事務所不可 楽器等の使用不可 学生可		
保証会社	必須 家賃総額より50%~		
備考	告知事項有(近隣に寺院・墓有) ペット可(敷1) 引越し業者指定 保証会社必須(クレディセゾン) 退去時費清掃代 解約予告50日前 電力業者指定有		

情報更新日 2025年3月22日

No.03530902

新宿本店

新宿区新宿3-21-4新宿ニューワークビル1階
TEL:03-6279-2032



みずべや
水商売のお部屋



あずま通り店

新宿区歌舞伎町1-8-3良川ビル2階
TEL:03-6205-5732

Amazon置き配対応マンション！！
ビッグターミナル駅まで30分圏内で通学・通勤便利♪

Access

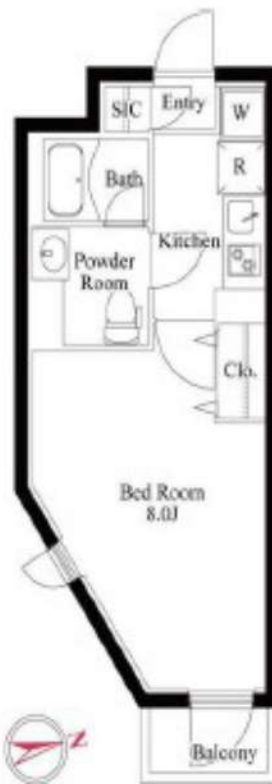
西武新宿線
「野方」駅徒歩 2分



西武新宿線
「都立家政」駅徒歩 9分

- ・スタイリッシュでお洒落な外観
- ・監視カメラ付きエレベーター
- ・カラーTVモニター付オートロックシステム
- ・防犯性の高いダブルロック&ディンプルキー
- ・エアコン1基標準装備
- ・床フローリング仕様
- ・2口ガスコンロシステムキッチン
- ・パウダールーム洗面台
- ・雨天・冬は必須！浴室換気乾燥暖房機
- ・パウダールーム独立洗面台

- ・★インターネットWi-Fi使い放題
- ・↑速度等詳細はTEL0120-900-979
- ・収納便利なクローゼット
- ・シューズクローク
- ・BS/CS110"/CATV(別途費用)
- ・24時間受取可能な宅配BOX
- ・24時間利用可能ゴミ置き場
- ・駐輪場登録料5,500円
- ・≪二人入居可・外国籍可
- ・≪留学生契約可・海外審査可



0104 号室 専有面積 25.09㎡

間取 1K

賃料 88,000 円/月

共益費 10,000 円/月

物件概要

所在地/ 東京都中野区野方5丁目33-9
構造・規模/ 鉄筋コンクリート造 4階建
総戸数/ 23 戸
築年月/ 2020年09月15日
入居日/ 2025年06月03日

契約条件

保証金1ヶ月 (契約時償却)

- 保証システム利用料(家賃総額の50%～)
- ↑エボス保証にて成約となった場合、年次保証料2万円保証金契約時償却
- 24Hサポート料22,000円/2年・鍵交換代22,000円
- 室内抗湿処理代17,600円事務手数料11,000円
- 当社指定賃貸入居者総合保険加入の事(別途費用)
- ≪賃料口座引落し
- 普通賃貸借2年契約
- ≪1階住戸は地平面より50cm程度下がってます。
- ≪偶数階:黒基調奇数階:白基調

24時間安心サポート

設備のトラブルに24時間365日の受付体制

医療健康サービス 24

有資格者が24時間365日相談可能な体制

※国策と現況が異なる場合、契約優先とさせていただきます。
※退去時清掃費用、更新時更新料等がございます。
※詳細の色は変更する場合がございます。

新宿本店 新宿区新宿3-21-4新宿ニュータウンビル1階
TEL: 03-6279-2032



みずや
水商売のお仲間



あずま通り店 新宿区歌舞伎町1-8-3良川ビル2階
TEL: 03-6205-5732

物件ID:4223*1

木下の賃貸
KINOSHITA GROUP

プレール・ドゥーク西新宿Ⅱ

住み替え応援システムRe-Room
家賃でポイントがたまる！
住み替えて使ってお得！

安心管理システム24時間管理
学生・女性にオススメ

インターネット(BBM-NET)月額基本使用料無料

西新宿五丁目駅から徒歩4分★中野坂上駅9分

洋室約6.5畳！2口ガスコンロ付キッチン



新生活応援
家具家電リース

【配送料無料】 【設置無料】 【撤去無料】

リースできるスマートライフ！
プランは4つご用意しております

プラン	期間 4か月	期間 10か月
洋室	月額 5,500円	月額 9,900円
中室	月額 4,400円	月額 8,800円

※初期費用は別途

木下の賃貸 友の会
詳細はこちら▶



※図面と現況が異なる場合には現況を優先とします。

ACCESS

東京メトロ丸ノ内線 中野坂上駅 徒歩9分

都営大江戸線 西新宿五丁目 徒歩4分
都営大江戸線 都庁前 徒歩12分

305号室

賃料 101,000円

管理費 10,000円

敷金 0ヶ月 礼金 1ヶ月

OUTLINE

間取り	1K	タイプ	専有面積	21.28㎡
入居日	2025年04月下旬	内見	不可	
「木下の賃貸」友の会費 1,980 円(税込)/月額				
所在地 東京都新宿区西新宿5丁目18-20				
構造	RC造	規模	5階建3階	
竣工日	2005年01月	総戸数	31戸	
駐車場施設	無	空	無	
駐輪場施設	有	空	き要確認	
駐車場敷金なし		駐車場賃料	0 円/月額	
ペット飼育不可		ペット飼育の場合の敷金		
方位	西	ガス	パレットガス推奨	
管理会社	株式会社キノシタコミュニティ			
		電気	パレット電気推奨	

LEASE CONDITION

契約期間	2年	更新料	新賃料	1.25 ヶ月
解約予告	1ヶ月前に文書で当社宛に通知			
スマート家電費用	27,500 円(税込)	消毒代	26,400 円(税込)	
定額ルームクリーニング代	63,800 円(税込)			

EQUIPMENT

オートロック	○	洗濯機置場	○	バルコニー	○
エレベーター	○	浴室乾燥機	○	CATV	○
TVモニター付きインターフォン	○	洗浄機能付暖房便座	○	BSアンテナ	○
宅配ボックス	○	追い焚き	○	CSアンテナ	○
ガスコンロ	○	居室床材フローリング	○	カーシェアリング	
IHクッキングヒーター	○	エアコン	○		
独立洗面台	○	浄化槽			

①保証会社加入必須。木下グループ保証：初回保証料80%、利用手数料月額550円(税込)、継続保証委託料20,000円(2年毎)
②木下の賃貸友の会加入必須。入居者補償制度、住まいのトラブル緊急サポート等のサービスを提供。月額1,980円(税込)～/法人プラン月額990円(住まいのトラブル緊急サポートのみ)
③12か月未満の解約時、賃料1か月の違約金が御座います。
④CATV、BS・CS110°、インターネット等(導入されているか否かは要確認)には別途契約、費用がかかります。
⑤BBM-NET完備。月額基本使用料は無料ですがオプションサービス(物件により利用できない場合があります)には別途費用がかかります。

備考

新宿本店 新宿区新宿3-21-4新宿ニュータワービル1階
TEL: 03-6279-2032



みずいべや
水商売のお部屋



あずま通り店 新宿区歌舞伎町1-8-3良川ビル2階
TEL: 03-6205-5732

ルール中野坂上伍番館 305

物件種別	間取り	賃料	管理費等
マンション	1K	115,000円	10,000円

敷金/保証金	0円	礼金/権利金	115,000円
敷引/償却金		更新料	1ヶ月(新賃料)
更新事務手数料			

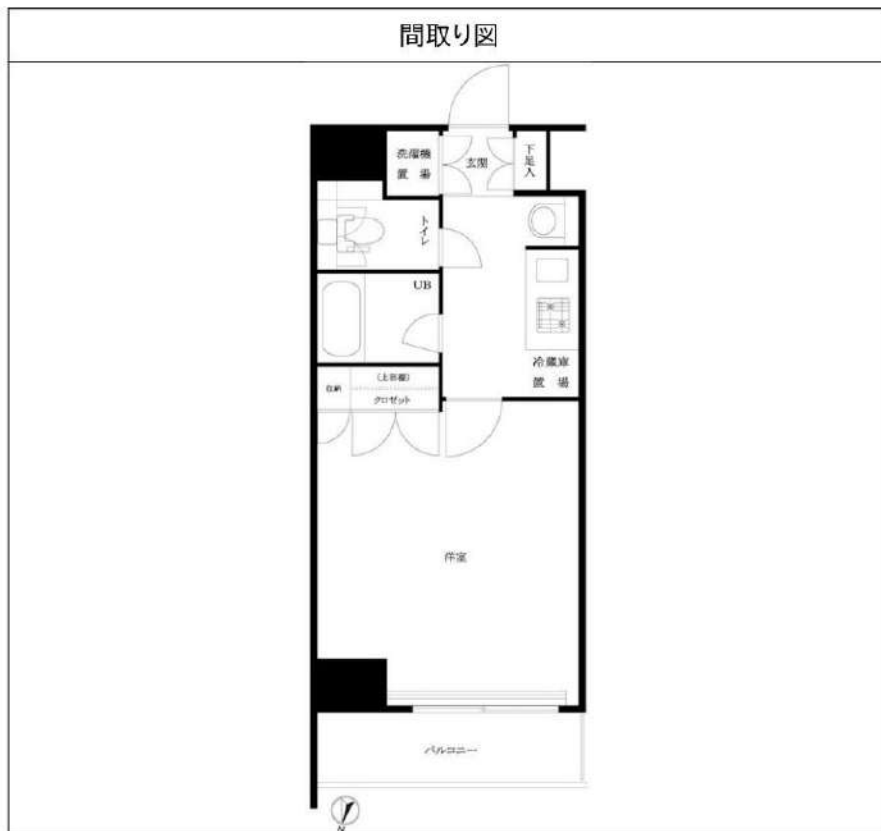
2F以上,オートロック,ダブルロック,ディンプルキー,モニタ付オートロック,外壁タイル張り

外観



その他





その他費用	[一時金]TFDclub: 17,000円, 鍵交換費用: 16,500円, ルームクリーニング費用(退去時): 55,000円		
物件所在地	東京都中野区東中野1丁目7-12		
交通	中央・総武線各停 東中野駅 徒歩8分 東京メトロ丸ノ内線 中野坂上駅 徒歩7分		
間取り詳細	3階: 洋室 7.50畳, K 2.00畳		
構造	鉄筋コンクリート 3階 / 7階建		
面積	25.27㎡	向き	北
築年月	2013年12月中旬	契約期間	普通借家契約 2年
退去日		入居時期	2025年4月上旬
駐車場	駐輪場		
設備	24時間換気システム, 2口コンロ, BS, CS, TVインターホン, エアコン, ガスコンロ設置済, ガス給湯, クローゼット, システムキッチン, シャワー, トイレ有, バス・トイレ別, フローリング, ユニットバス, 温水洗浄便座, 光ファイバー, 室内洗濯機置場, 照明付き, 人感照明センサー, 洗面化粧台, 浴室乾燥, 24時間ゴミ出し可, エレベーター, 宅配BOX, 敷地内ゴミ置き場		
入居諸条件			
損害保険	要 全管協少額短期保険株式会社 18,000円 (2年)		
保証会社	必須 初回保証料30%(家賃+共益費) 年間保証料10000円 ※学生初回保証料9000円		
備考	エアコン エレベーター オートロック ニロガス 室内洗濯機置場 バス・トイレ別シャワートイレ 独立洗面台 浴室乾燥機 ハンズフリーインターホン 収納 フローリング 宅配BOX インターネット光配線方式		

※図面と異なる場合は現況を優先となります。

新宿本店 新宿区新宿3-21-4新宿ニューワールドビル1階
TEL: 03-6279-2032



みずばや
水商売のお部屋



あずま通り店 新宿区歌舞伎町1-8-3良川ビル2階
TEL: 03-6205-5732

ZOOM新宿西落合

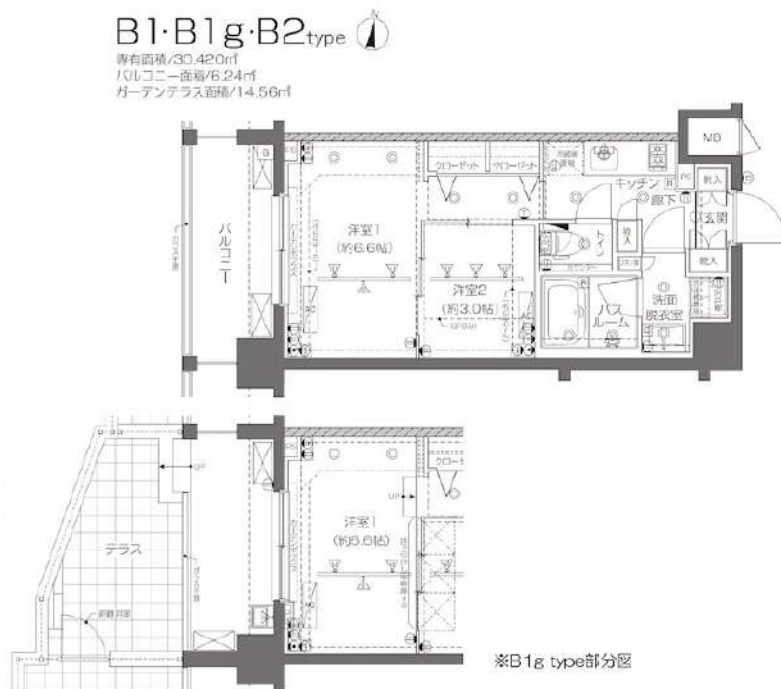
202号室

TVモニタ付オートロック 宅配ボックス インターネット無料 Wi-Fi完備 CATV導入 エレベーター

【ペット可】 【二人入居可】 ◆内見予約は『スマート内覧』◆

【外観】

【間取り図】



※図面と現状が異なる場合は現状優先となります。

賃料	134,000円		
管理費等	8,000円	間取り	2K
敷金	1ヶ月	礼金	1ヶ月
償却金	-	保証金	-
物件種別	マンション		
建物所在地	東京都新宿区西落合1丁目27-10		
交通	都営大江戸線 落合南長崎 徒歩6分		
間取詳細	洋室(6.6畳) 洋室(3畳)		
構造・規模	鉄筋コンクリート7階建2階		
専有面積	30.42㎡	向き	西
築年月	2019年12月4日	契約期間	定期借家契約2年
入居時期	相談	更新料	-
設備	2口ガス 独立洗面台 脱衣室 浴室換気乾燥機 追焚 温水洗淨便座 フローリング 室内洗濯機置場		
その他費用	[一時金] 鍵交換費用(税込): 33,000円 [月次費用] 家財保険+付帯サービス(税込): 1,835円 [備考] ■契約時: 当月分+翌月分の賃料・管理費をお支払い頂きます ■ペット飼育時: 敷金1ヶ月追加(別途飼育細則参照・要申請書) ■解約時: ルームクリーニング費用及び借主負担分の原状回復費用をお支払い頂きます		
保証会社	必須 トーシンライフ、オリコフォレントインシュア、全保連 保証料: 初回=賃料等×50%、月額=賃料等×1%		
備考	■民泊利用不可 ■自転車: 月額500円 バイク: 月額2,000円 (契約時2年間一括払い※台数要確認) ■部屋タイプ: B1 ■外国籍相談可 (申込条件: 在留カード必須、日本語読み書き出来る方、連帯保証人必須: 日本人又は永住者) ■一部法人保証会社未加入時: 敷金・礼金を各1ヶ月追加 ■定期借家2年		

情報更新日 2025年3月24日

新宿本店 新宿区新宿3-21-4新宿ニューワークビル1階
TEL: 03-6279-2032



みずべや
水商売のお部屋



あずま通り店 新宿区歌舞伎町1-8-3良川ビル2階
TEL: 03-6205-5732

賃料	間取り	専有面積
178,000円	1SDK	41.20m ²

主要駅へのアクセス良好!

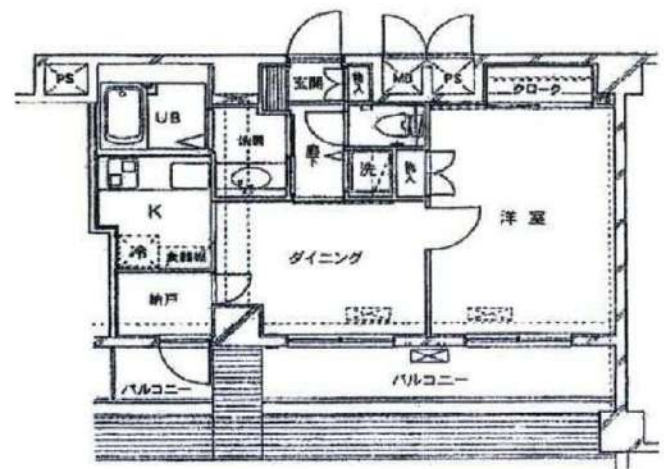
JR 山手線 代々木駅 徒歩3分
都営大江戸線 代々木駅 徒歩3分

貸マンション

ドルチェ代々木 602号室



外観写真
イメージ



敷金	1ヶ月	礼金	2ヶ月
管理費	12,000円	築年月	2002年8月
住所	渋谷区代々木1丁目2-8		
構造・階建	鉄筋コンクリート造 6階/7階建		
契約期間	普通借家 2年	方位	南東
現況	退去予定 4/20	入居可能時期	相談
備考	<ul style="list-style-type: none"> 更新料:新賃料の1か月分 ※更新事務手数料:15,000円(税別) 火災保険:20,000円 2年契約 鍵交換:30,000円(税別) ※種類により変動あり 24時間駆けつけサービス:15,000円(税別)/2年契約 入居時抗菌費用:12,000円(税別) 敷金がある場合、退去時1か月償却 保証会社利用料:初回50% ※1年毎10,000円 ※別途収納手数料がかかる場合あり 契約事務手数料:10,000円(税別) 図面と現況が異なる場合は現況優先とします 短期解約違約金有 1年未満:賃料2ヵ月分 		
	<p>※退去前物件のお申し込みは、先行契約となります</p> <p>キッチンタイプ:システムキッチン/バストイレ:別室/ 浴室乾燥機/トイレ/温水洗浄便座/シャワー/給湯/ 洗面所独立/洗面所/洗面台/エアコン/ 洗濯機置き場:有り(室内)/インターホン/オートロック/ 防犯カメラ/インターネット:対応/保証人:不要/ 二人入居:可/24時間換気システム/バルコニーの面数:1面/ 収納/クローゼット/シューズボックス/宅配ボックス</p>		
設備情報	<p>洗濯機置き場:有り(室内)/インターホン/オートロック/ 防犯カメラ/インターネット:対応/保証人:不要/ 二人入居:可/24時間換気システム/バルコニーの面数:1面/ 収納/クローゼット/シューズボックス/宅配ボックス</p>		

新宿本店

新宿区新宿3-21-4新宿ニュータウンビル1階
TEL:03-6279-2032



みずいべや
水商売のお部屋



あずま通り店

新宿区歌舞伎町1-8-3良川ビル2階
TEL:03-6205-5732