

物件種目	[住居用] マンション		
物件名	シンシア東中野		
号室名	103 (1階部分)		
所在地	〒169-0074 東京都新宿区北新宿4丁目18-13		
交通	総武中央線「東中野」徒歩8分 東西線「落合」徒歩13分 山手線「新大久保」徒歩16分		
建築構造	鉄筋コンクリート造 地上6階 総戸数38戸		
間取タイプ	1K 7xK		
専有面積	21.09㎡	開口部方位	南
築年	2003年02月		
現況/入居時期	退去予定 / 2025年5月02日		
賃料	87,000 円		
共益費・管理費	10,000円		
敷金	1ヶ月		
礼金	1ヶ月		
保証金	なし	償却・敷引	
更新料	新賃料の1ヶ月 (更新事務手数料 0.5ヶ月(税別))		
契約期間	普通借家 2年間		
町内会費			
駐車場			

## 備考

## 設備

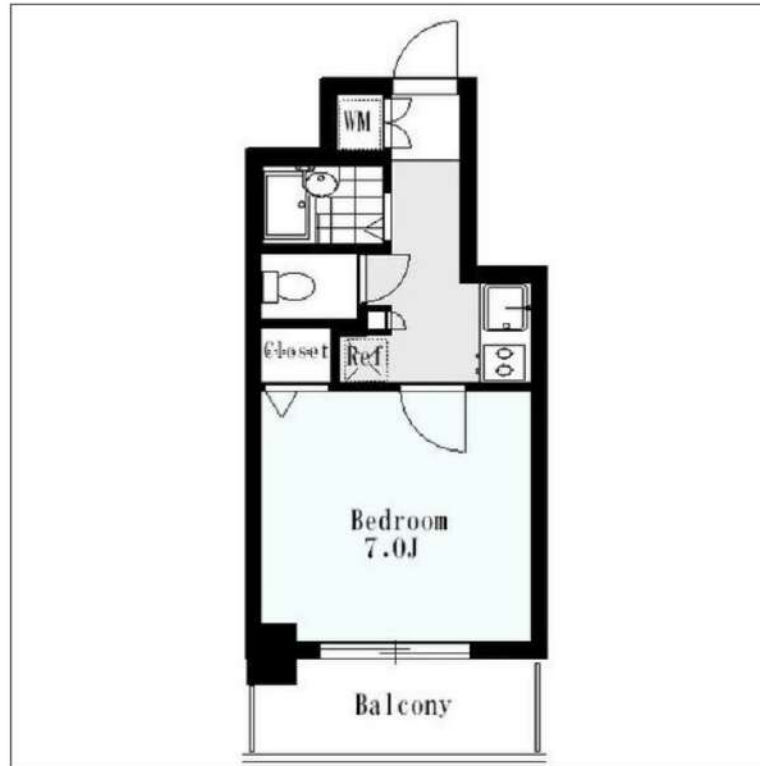
【位置】角部屋 【キッチン】給湯器(ガス)・ガスコンロ(2口)・システムキッチン【水廻り】風呂(ユニットバス)・トイレ(水洗)・洗面台(浴室)・浴室乾燥機・暖房便座・バス・トイレ別・洗濯機置場(室内)【冷暖房】エアコン(冷暖房) 【収納】シューズボックス【放送・通信】BS・CS・UHFアンテナ(地デジ用)・ケーブルTV・インターネット対応【セキュリティ】オートロック・宅配BOX・管理人(巡回)・防犯カメラ・インターホン(カメラ付き) 【その他】専用ゴミ置場・エレベーター(1基)・オートバイ駐輪場・自転車置場・電気・ガス(都市ガス)・水道(公営)・排水(公共下水)・バルコニー/ベランダ・分譲タイプ

## 条件

【条件】ペット相談(小型犬、猫可)・外国人契約可能・2人入居可能・高齢者入居可能・生活保護者入居可能・保証会社利用必須・ルームシェア可能

シンシア東中野 / 東京都新宿区北新宿4丁目

【退去予定の物件は先行契約のみのお受付です】  
※写真は別部屋・同タイプです



業務情報

※ この資料は物件の概略紹介資料になります。写真、間取図面、設備、概要などが現況と異なる場合は現況優先となります。

## 特記事項:

■JTAG 初回総賃料50%年次12,000円〜 or 外国籍の場合:GTN 初回保証料70%月次1,000円 手数料330円〜

■短期解約違約金あり(1年未満解約) ■ペット飼育可能物件の場合:犬猫1匹まで 50cm10kg以内、契約時敷金・礼金共に1ヶ月積み増し、管理費2,000円アップ

【法人契約の場合(資本金1億円以上のみ)】

■保証会社別除相談■礼金1ヶ月積み増しで各種改定希望箇所(短期解約違約金、契約期間中の中途解約、契約の更新)削除訂正相談可能■火災保険 個人加入、包括保険利用可能

・内覧可能日:2025年4月4日〜・webサービス広告掲載[許可]・転載事前連絡[不要]・画像の転載[可能]・間取図転載[可能]・チラシ、雑誌等掲載広告[要確認]・法人契約可・保証会社:保証会社利用必須 日本賃貸住宅保証機構(JTAG) 保証会社詳細/初回総賃料50% 年次12,000円・保険:保険要加入 エレマックス 困ったときのサポート【火災保険+こまさほ+駆けつけドクター】(月額2,500円(税込))・鍵交換費用:1LDK以上は30,000円(税別)それ以外は25,000円(税別)最新の物件情報は「リアプロ仲介」「イタンジBB」にてご確認ください!

新宿本店 新宿区新宿3-21-4新宿ニューワークビル1階  
TEL:03-6279-2032



みずべや  
水商売のお部屋



あずま通り店 新宿区歌舞伎町1-8-3良川ビル2階  
TEL:03-6205-5732

物件種目	[住居用] マンション		
物件名	シンシア都庁前		
号室名	101 (1階部分)		
所在地	〒160-0023 東京都新宿区西新宿4丁目29-1		
交通	大江戸線「西新宿五丁目」徒歩4分 大江戸線「都庁前」徒歩6分 都営新宿線「新宿」徒歩12分		
建築構造	鉄筋コンクリート造 地上7階 総戸数28戸		
間取タイプ	1K 8xK		
専有面積	25.09㎡	開口部方位	東
築年	2004年11月		
現況/入居時期	退去予定 / 2025年5月05日		
賃料	92,000 円		
共益費・管理費	10,000円		
敷金	1ヶ月		
礼金	1ヶ月		
保証金	なし	償却・敷引	
更新料	新賃料の1ヶ月 (更新事務手数料 0.5ヶ月(税別))		
契約期間	普通借家 2年間		
町内会費			
駐車場	なし		

## 備考

ペット飼育可(小型犬、猫可(体長50cm以内)・飼育時敷金礼金共に1ヶ月積み増し・管理費2,000円UP)・社宅可・事務所使用可・SO-D使用可・常時ゴミ出し可能・2面採光・浴室暖房・グリル

## 設備

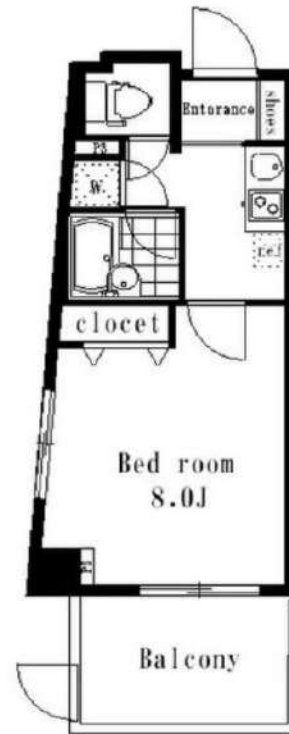
【位置】角部屋 【キッチン】給湯器・ガスコンロ(2口)・システムキッチン【水廻り】風呂・トイレ(水洗)・洗面台(浴室内)・浴室乾燥機・シャワートイレ・バス・トイレ別・洗濯機置場(室内) 【冷暖房】エアコン(冷暖房) 【収納】シューズボックス【放送・通信】BS・CS・ケーブルTV・インターネット対応【セキュリティ】オートロック・宅配BOX・防犯カメラ・インターホン(カメラ付き) 【その他】専用ゴミ置場・エレベーター・自転車置場・電気・ガス(都市ガス)・水道・排水・バルコニー/ベランダ・分譲タイプ・フローリング

## 条件

【条件】ペット相談(小型犬、猫可)・外国人契約可能・事務所利用可能・2人入居可能・高齢者入居可能・生活保護者入居可能・保証会社利用必須・ルームシェア可能

## 【退去予定の物件は先行契約のみのお受付です】

### 外国籍・海外審査可能



※ この資料は物件の概略紹介資料になります。写真、間取図面、設備、概要などが現況と異なる場合は現況優先となります。

## 特記事項:

内覧可能日: 2025年4月5日～・webサービス広告掲載【許可】・転載事前連絡【不要】・画像の転載【可能】・間取図転載【可能】・チラシ、雑誌等掲載広告【要確認】・法人契約可・保証会社: 保証会社利用必須 日本賃貸住宅保証機構(JRAG) 初回50%年次12,000円～等・保険: 保険要加入 エレマックス困ったときのサポート【火災保険+こまさほ+駆けつけドクター】(月額2,500円(税込))・カギ交換費用: (月額) 1LDK以上は30,000円(税別) それ以外は25,000円(税別) 最新情報はリアプロ仲介、TANDI BBをご確認ください!

新宿本店 新宿区新宿3-21-4新宿ニューワークビル1階  
TEL: 03-6279-2032



みずべや  
水商売のお部屋



あずま通り店 新宿区歌舞伎町1-8-3良川ビル2階  
TEL: 03-6205-5732



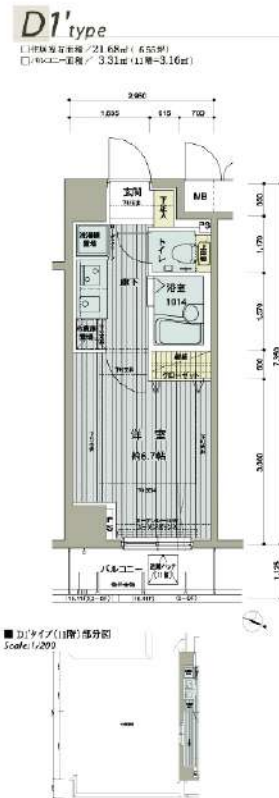
# ☆都営新宿線「西新宿五丁目」駅より徒歩5分！駅

防犯カメラ,外壁タイル張り,分譲タイプ,2F以上,オートロック,モニタ付オートロック,角住戸

【外観】



【間取り図】



賃料	105,000円		
管理費等	15,000円	間取り	1K
敷金	無	礼金	1ヶ月
敷引 償却金	- -	保証金	-
建物名	メインステージ西新宿		
物件種別	マンション	号室	1105号室
建物所在地	東京都新宿区西新宿6丁目16-13		
交通	都営大江戸線 西新宿五丁目 徒歩5分 東京メトロ丸ノ内線 西新宿 徒歩11分		
間取詳細	洋室(6.7畳)		
構造・規模	鉄筋コンクリート12階建 11階		
専有面積	21.68㎡	向き	北東
築年月	2004年2月1日	契約期間	2年
入居時期	2025年4月中旬予定	更新料	1.5ヶ月(新賃料)
損害保険	有 16,000円 24ヶ月		
駐車場	駐輪場		
設備	エレベーター, 24時間ゴミ出し可, 風除室, 敷地内ゴミ置き場, 宅配BOX, システムキッチン, 2口コンロ		
その他費用	[一時金] 退去時鍵交換費(契約時請求): 29,700円 クリーニング費(退去時請求): 49,500円 AMLクラブサポート費(契約時請求): 16,500円 [備考] ①短期解約違約金有(2エアコンクリーニング費用(1台あたり16,500円税込込み・退去時請求)		
入居諸条件	ペット不可 事務所不可 楽器等の使用不可 法人可		
保証会社	必須 家賃総額の50%~		
備考	引越し業者指定 保証会社必須(シーズン) 退去時要清掃代 解約予告50日前 電力会社指定有		

※図面と現状が異なる場合は現状優先となります。

情報更新日 2025年3月21日

No.02401105

新宿本店 新宿区新宿3-21-4新宿ニュータワービル1階  
TEL: 03-6279-2032



みずいべや  
水商売のお部屋



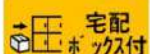
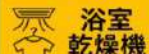
あずま通り店 新宿区歌舞伎町1-8-3良川ビル2階  
TEL: 03-6205-5732

FOR RENT

# プランノール早稲田 403号室

## 東西線早稲田駅 徒歩8分

有楽町線江戸川橋駅 徒歩6分  
都営大江戸線牛込柳町駅 徒歩15分



洗面併用型キッチン

浄水器

礼金0

ペット飼育可能  
犬・猫可(小型2匹まで)※保証金  
1ヶ月追加

※図面と現況が異なる場合は、現況を優先致します。

### 賃貸マンション

賃料	111,000円	管理費	12,000円
間取	1K	専有面積	壁芯19.64㎡
保証金	1ヵ月	礼金	0ヵ月
敷金	0ヵ月	更新料	1ヵ月

住居表示	東京都新宿区早稲田鶴巻町 543-8		
建築構造	鉄筋コンクリート地上7階	所在階	4階
入居日	相談	建物竣工	2007年5月
現況	居住中	退去予定日	2025年4月28日
ペット飼育	可能	くらしど24	2年16,500円
火災保険料	少額短期保険 2年18,000円～	鍵交換代	24,200円

設備					

**備考**

- インターネット「NTTフレッツ光」(別途契約)
- 保証会社必須
- 解約2ヶ月前予告 ■短期解約違約金有
- ペット飼育の場合保証金1ヶ月追加
- 入居審査後、インターネット・電気・ガス・水道のご利用に関し、業者よりお電話させていただきます。
- 駐輪場・駐車場等の確認は共用部管理会社へお問い合わせください。
- 居住中・完成前の物件は全て先行契約になります。
- 共用部管理会社：㈱日本コミュニティー 03-5366-1222

保証会社	【初回】賃料+管理費合計の50%	61,500円
第1候補	【月次】賃料+管理費合計の1.5%	1,845円

短期違約金	1年未満：総賃料2ヶ月分 (246,000円)
	2年未満：総賃料1ヶ月分 (123,000円)

#### 原状回復要項

- 貸室内の清掃 (基本料金 (別途消費税) ～30㎡：48,000円、～50㎡：63,000円、～60㎡：73,000円、61㎡～：専有面積に依る)
- エアコンクリーニング(1台：13,000円税別)
- ペット飼育可能物件の場合はペット飼育のお客様退去時、消臭消毒費用(15,000円税別)はご負担いただきます。
- 保証金は貸主受領時に全額償却されます。預かり金ではありません。退去時原状回復で借主が負担すべき費用の内、保証金の額までは貸主負担に変更することし、借主への請求から差し引かれます。

新宿本店 新宿区新宿3-21-4新宿ニューワールドビル1階  
TEL: 03-6279-2032



みずべや  
水商売のお部屋



あずま通り店 新宿区歌舞伎町1-8-3良川ビル2階  
TEL: 03-6205-5732

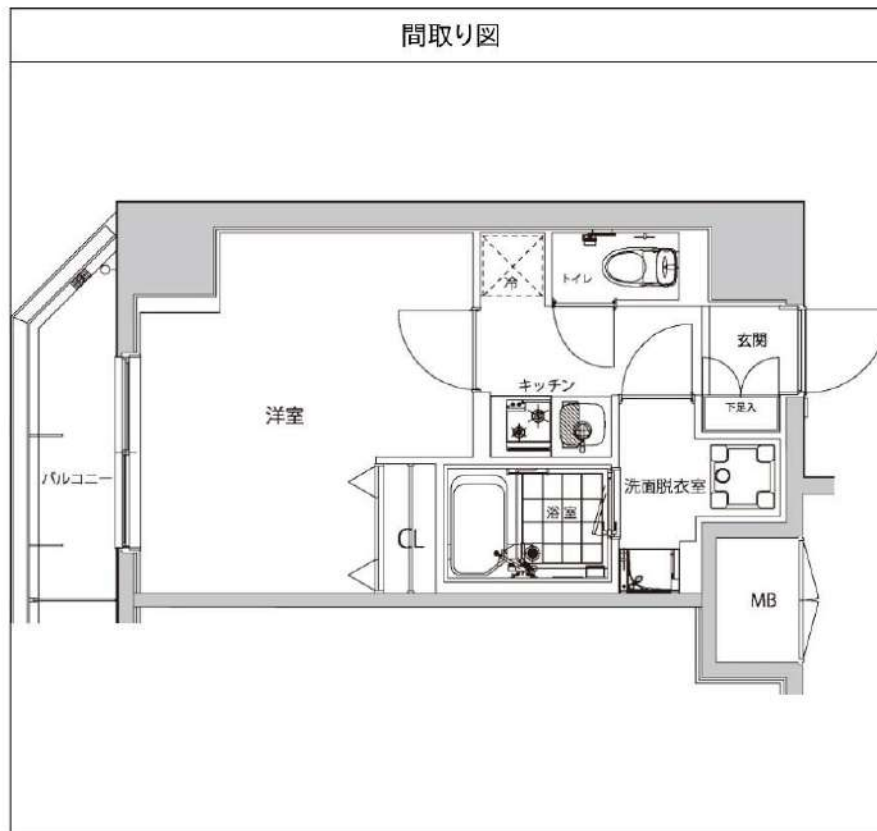


# ハーモニーレジデンス早稲田夏目坂 601

物件種別	間取り	賃料	管理費等
マンション	1K	115,000円	15,000円

**セキュリティも室内設備も充実 ペット可 高級分譲賃貸レジデンス**

セキュリティも室内設備も充実 ペット可 高級分譲賃貸レジデンス



敷金/保証金	115,000円	礼金/権利金	115,000円
敷引/償却金	115,000円	更新料	1.5ヶ月(新賃料)
更新事務手数料			
その他費用			
物件所在地	東京都新宿区原町3丁目37-1		
交通	都営大江戸線 若松河田駅 徒歩4分 東京メトロ東西線 早稲田駅 徒歩9分 東京メトロ東西線 神楽坂駅 徒歩19分		
間取り詳細			
構造	鉄筋コンクリート 6階 / 13階建		
面積	25.79㎡	向き	南西
築年月	2018年2月	契約期間	普通借家契約 2年
退去日		入居時期	2025年5月18日
駐車場	駐輪場 バイク置き場		
設備	浴室乾燥, 24時間換気システム, ガス給湯, バストイレ別, CS, 押入, 2口コンロ, ガスキッチン, 温水洗浄便座, エアコン, 室内洗濯機置場, シャワー, BS, CATV, 人感照明センサー, モニタ付オートロック, システムキッチン, クローゼット, フローリング, トイレ有, ガスコンロ, コニットバス, ガスコンロ設置済, バス有, シューズボックス, 洗面化粧台, TVインターホン, デザイナーズ, エレベーター, 外壁タイル張り, 風除室, 宅配BOX		
入居諸条件	ペット可, 事務所不可, 二人入居可		
損害保険	要 22,000円(2年)		
保証会社	必須 保証会社必須~50%(最低保証料5万円)		
備考	<ul style="list-style-type: none"> <li>■入居中サポート/21450円 ■抗菌代/17600円 ■事務手数料/11000円 ■保証会社必須~50%(最低保証料5万円) ■保険/22000円 ■鍵費用/22000円 ■契約期間(2年普借)※違約金有</li> <li>☆AZPの賃料+1万円でスーパーゼロプラン適用★0 ■ペット飼育時条件有</li> </ul>		

※図面と異なる場合は現況を優先となります。

**新宿本店**

新宿区新宿3-21-4新宿ニューワールドビル1階  
TEL: 03-6279-2032



**みずべや**  
水商売のお部屋



**あずま通り店**

新宿区歌舞伎町1-8-3良川ビル2階  
TEL: 03-6205-5732

# ZOOM新宿南Second 901

物件種別	間取り	賃料	管理費等
マンション	1K	125,000円	8,000円

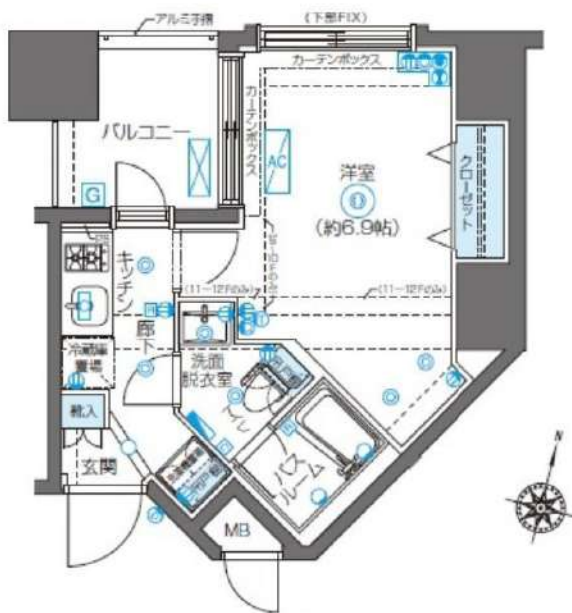
敷金/保証金	125,000円	礼金/権利金	125,000円
敷引/償却金		更新料	
更新事務手数料			
その他費用	<small>【一時金】鍵交換費用(税込): 33,000円                  【月次費用】家財保険+付帯サービス(税込): 1,735円                  (備考) ■契約時: 当月分+翌月分の賃料・管理費をお支払い頂きます ■ペット飼育時: 敷金1ヶ月追加(別途飼育相則参照・要申請書) ■解約時: ルームクリーニング費用及び借主負担分の原状回復費用をお支払い頂きます</small>		
物件所在地	東京都渋谷区千駄ヶ谷5丁目30番1号		
交通	山手線 代々木駅 徒歩5分 東京メトロ丸ノ内線 新宿三丁目駅 徒歩5分 山手線 新宿駅 徒歩6分		
間取り詳細	9階: 洋室 6.90畳		
構造	鉄筋コンクリート 9階 / 13階建		
面積	23.77㎡	向き	西
築年月	2014年11月25日	契約期間	定期借家契約 2年
退去日		入居時期	相談
駐車場	要問合せ 駐輪場 バイク置き場		
設備	2口ガス 独立洗面台 脱衣室 浴室換気乾燥機 追焚 温水洗浄便座 フローリング 室内洗濯機置場		
入居諸条件	ペット可		
損害保険			
保証会社	必須 トーシンライフ、オリコフォレントインシュア、全保連/保証料: 初回=賃料等×50%、月額=賃料等×1%		
備考	■民泊利用不可 ■自転車: 月額500円 バイク: 月額2,000円 ※要空き確認・2年分一括払い ■部屋タイプ: L2 ■定期借家2年 ■外国籍相談可(申込条件: 在留カード必須、日本語読み書き出来る方、連帯保証人必須: 日本人又は永住者) ■一部法人保証会社未加入時: 敷金・礼金を各1ヶ月追加 ◆内見予約は『スマート内覧』◆		

外観



その他

間取り図



ZOOM新宿南Second/平面詳細図/L1・L2タイプ

※図面と異なる場合は現況を優先となります。

新宿本店

新宿区新宿3-21-4新宿ニューターワビル1階  
TEL: 03-6279-2032



みずべや  
水商売のお部屋



あずま通り店

新宿区歌舞伎町1-8-3良川ビル2階  
TEL: 03-6205-5732

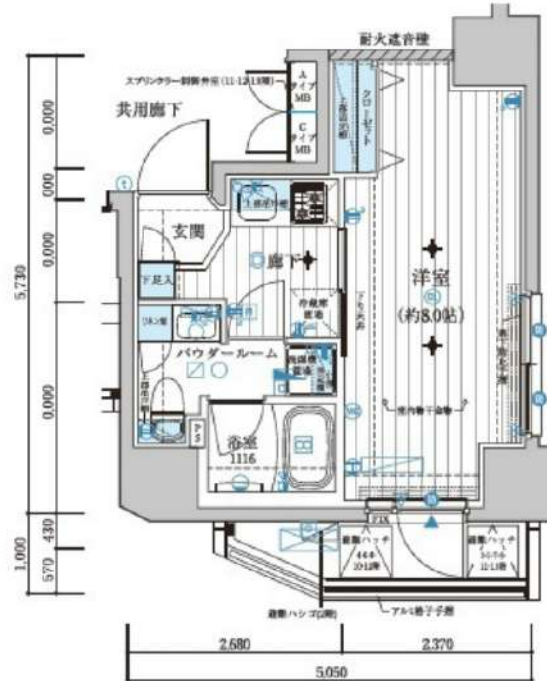


防犯カメラ,外壁タイル張り,分譲タイプ,2F以上,オートロック,モニタ付オートロック,ダブルロック,ディンプルキー,ダブルディンプルキー,24時間緊急通報システム

【外観】



【間取り図】



※図面と現状が異なる場合は現状優先となります。

賃料	130,000円		
管理費等	15,000円	間取り	1K
敷金	無	礼金	1ヶ月
敷引 償却金	- -	保証金	-
建物名	メインステージ若松河田		
物件種別	マンション	号室	0803号室
建物所在地	東京都新宿区若松町 34-8		
交通	都営大江戸線 若松河田 徒歩4分 東京メトロ東西線 早稲田 (東京メトロ) 徒歩8分		
間取詳細	洋室(8畳)		
構造・規模	鉄筋コンクリート13階建 8階		
専有面積	25.32㎡	向き	北東
築年月	2017年4月10日	契約期間	2年
入居時期	即時	更新料	1.5ヶ月(新賃料)
損害保険	有 16,000円 24ヶ月		
駐車場	駐輪場,バイク置き場		
設備	エレベーター,24時間ゴミ出し可,風除室,敷地内ゴミ置き場,宅配BOX,システムキッチン,2口コンロ		
その他費用	[一時金] ハウスクリーニング費用(退去時請求:49,500円 退去時鍵交換費用(契約時請求):29,700円 AMLクラブサポート費用(契約時請求):16,500円 [備考] ①短期解約違約金有(2エアコンクリーニング費用(1台あたり16,500円税込)・退去時請求)		
入居諸条件	ペット可 事務所不可 楽器等の使用不可 学生可		
保証会社	必須 家賃総額より50%~		
備考	ペット可(敷1) 引越し業者指定 保証会社必須(クレディセゾン) 退去時要清掃代 解約予告50日前 電力業者指定有 ネット込(シーファイブ)		

情報更新日 2025年3月21日

No.09330803

新宿本店 新宿区新宿3-21-4新宿ニュータウンビル1階  
TEL: 03-6279-2032



みずべや  
水商売のお部屋



あずま通り店 新宿区歌舞伎町1-8-3良川ビル2階  
TEL: 03-6205-5732

# Duo Scala

## SHINJYUKU II

### デュオ・スカーラ新宿II

**分譲賃貸**

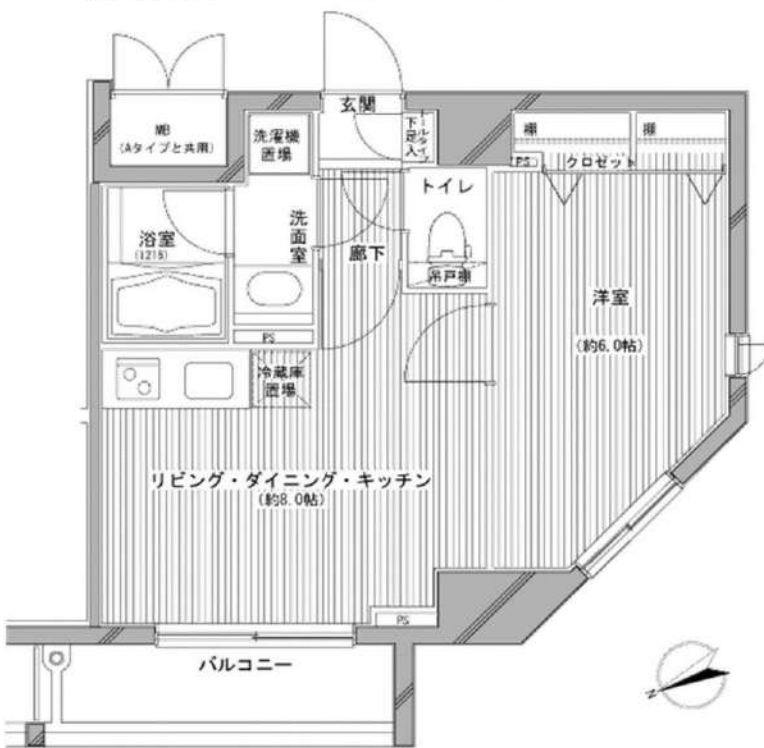
◆◆害虫駆除サービス◆◆  
(お客様の任意で承ります)  
1R~2LDK 16,500円  
今なら除菌サービス!

★保証人不要システム利用必須★  
全保連株  
初回保証料：総賃料の40%  
年間保証料：13,000円  
口座振替手数料：330円/月  
※別の保証会社をご利用  
いただく場合がございます



- 所在地 / 東京都新宿区歌舞伎町2丁目19番5号
- 交通 / 都営大江戸線「東新宿」駅徒歩4分
- 完成 / 2003年2月
- 構造・規模 / 鉄骨鉄筋コンクリート造  
(一部鉄筋コンクリート造)・地上12階建
- 契約期間 / 2年間(更新可) **※ペット不可**
- 敷金・礼金 / 1.5ヶ月・1ヶ月 **※SOHO不可**
- 更新料 / 新賃料の1ヶ月分  
※更新事務手数料：33,000円
- 入居日 / 4月下旬(3月27日退去予定)

**Btype 1LDK** 専有床面積32.90㎡(9.95坪)  
バルコニー面積4.13㎡(1.24坪)



○充実の仕様・設備○

- TVモニター付インターホン
- 宅配ボックス
- オートロック
- エアコン
- 自動お湯はり追焚き機能
- システムキッチン
- フローリング
- クロゼット
- ウォシュレット
- 浴室乾燥機
- 24時間メンテナンスサービス
- BS・CS CATV 保証契約

★24時間メンテナンスサービス★  
〈加入必須〉 16,500円/2年毎

※洋室のエアコンは残置物となります

- 火災保険料：20,000円/2年(当社指定)
- 24時間メンテナンスサービス：16,500円/2年毎・加入必須
- 鍵交換費用：29,700円
- 図面と現況が異なる場合は、現況を優先します
- CSは一部受信不可能なチャンネルがございます
- 入居審査及び契約時に必要書類を提出していただきます
- 成約時、仲介手数料として賃料の1ヶ月分(税別)を申し受けます
- 1年未満解約は違約金(賃料の1ヶ月相当分)がかかります



**402号室 賃料145,000円**  
**管理費10,000円**

**新宿本店** 新宿区新宿3-21-4新宿ニューワークビル1階  
TEL：03-6279-2032



**みずべや**  
水商売のお部屋



**あずま通り店** 新宿区歌舞伎町1-8-3良川ビル2階  
TEL：03-6205-5732



# プレミアムキューブG北新宿 409

物件種別	間取り	賃料	管理費等
マンション	1LDK	215,000円	20,000円

**【Wi-Fiインターネット無料!※シーファイブ】嬉しいグリル付3口ガスキッチン、追炊き付!ペット2匹可 高級分譲賃貸マンション♪**

【Wi-Fiインターネット無料!※シーファイブ】嬉しいグリル付3口ガスキッチン、追炊き付!ペット2匹可 高級分譲賃貸マンション♪

敷金/保証金	215,000円	礼金/権利金	215,000円
敷引/償却金	215,000円	更新料	1.5ヶ月(新賃料)
更新事務手数料			
その他費用			
物件所在地	東京都新宿区北新宿4丁目1-6		
交通	山手線 新宿駅 徒歩20分 中央・総武線各停 大久保駅 徒歩7分 山手線 新大久保駅 徒歩10分		
間取り詳細	洋室 8.0畳		
構造	鉄筋コンクリート 4階 / 8階建		
面積	40.92㎡	向き	南
築年月	2018年4月	契約期間	普通借家契約 2年
退去日		入居時期	2025年5月15日
駐車場	バイク置き場		
設備	浴室乾燥、ガス給湯、バス・トイレ別、CS、押入、ガスキッチン、温水洗浄便座、エアコン、エアコン2台、室内洗濯機置場、シャワー、BS、人感照明センサー、モニターオートロック、洗面化粧台、ネット使用料不要、クローゼット、3口以上コンロ、フローリング、トイレ有、ガスコンロ、ユニットバス、バス有、追い焚き風呂、シューズボックス、システムキッチン、TVインターホン、デザイナーズ、エレベーター、外壁タイル張り、宅配BOX		
入居諸条件	ペット可、事務所不可、二人入居可		
損害保険	要 25,000円(2年)		
保証会社	可 保証会社必須/～50%		
備考	■入居中サポート/21450円 ■抗菌代/17600円 ■事務手数料/11000円 ■保証会社必須/～50% ■保険/25000円 ■鍵費用/25300円 ■契約期間(2年普借)※違約金有☆AZPの賃料+1万円でスーパーゼロプラン適用★0 ■ペット飼育時条件有		

外観



その他



間取り図



※図面と異なる場合は現況を優先となります。

**新宿本店** 新宿区新宿3-21-4新宿コートワビル1階  
TEL: 03-6279-2032



**みずべや**  
水商売のお部屋



**あずま通り店** 新宿区歌舞伎町1-8-3良川ビル2階  
TEL: 03-6205-5732