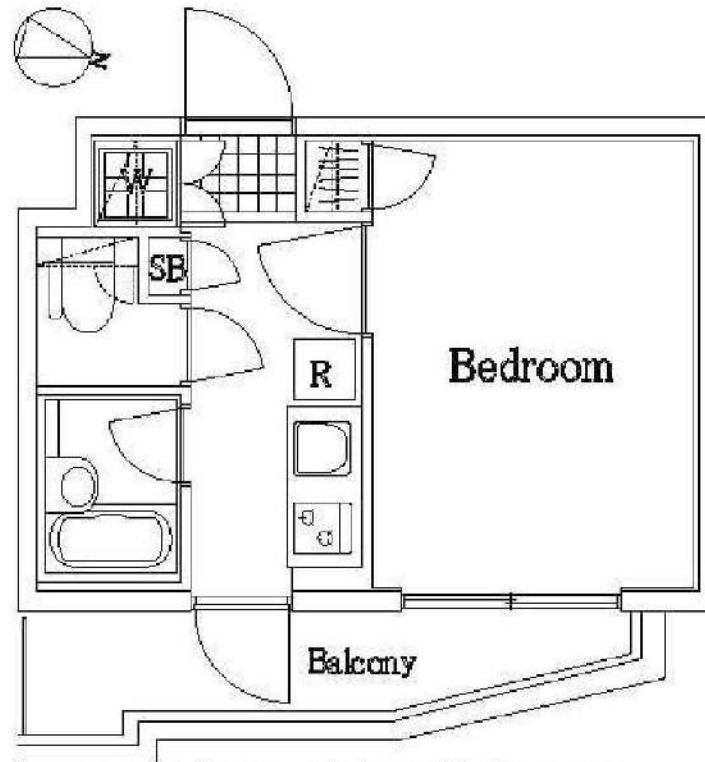


# ルール新宿西落合六番館

号室	賃料
501	73,000円



図面が現状と異なる場合は現状優先とします。  
更新料:新賃料の1.5ヶ月分

管理費	6,000円		
敷金	1ヶ月	礼金	1ヶ月
所在地	東京都新宿区 西落合2丁目22-20		
交通	西武新宿線 新井薬師前 徒歩6分 都営大江戸線 落合南長崎 徒歩13分		
構造	鉄筋コンクリート(RC造) 5階建		
専有面積	20.25㎡	開口部方位	北東
総戸数	35戸	間取り	1K
築年月	2005/03	契約期間	2年
入居日	5月上旬 04/21退去		
設備等	都市ガス, 公共下水, オートロック, 宅配BOX, TVドアホン, 光ファイバー, 温水洗浄便座, 浴室乾燥機, B・T別, 洗濯機置き場室内, ガスコンロ, コンロ2口, エレベーター, エアコン, 角部屋, 最上階の物件, 2階以上の物件, 外国人相談		
備考	建物管理会社: IFBコミュニティ TEL: 03-3582-2652 駐車場・駐輪場・バイク置場、インターネット等の 共用設備は建物管理会社へご確認下さい。 駐車場: 無/駐輪場: 有/バイク置場: 無 クリーニング費(退去時支払): 47,300円(税込) エアコンクリーニング費用(退去時支払): 11,000円(税込) 賃料引落手数料(月額): 440円(税込) 鍵交換料: 22,000円(税込) 保険料: 18,000円/2年		

- 保証会社必須  
日本国籍の方: 初回保証料【賃料+管理費】の50%  
外国籍の方: 初回保証料【賃料+管理費】の70%  
(更新保証料: 1年ごと10,000円)  
※学生特典: 初回・更新保証料無料(日本国籍の方)  
※海外審査可能(外国籍の方)  
※一部法人契約は、保証会社未加入相談可能(礼金1ヵ月積増)

- 申込時必要書類  
日本国籍の方: 顔写真付身分証・保険証  
外国籍の方: 在留カード・パスポート(顔写真ページ)  
※申込者様の属性により追加書類をご提出いただく場合がございます。

- 入居者安心サポート: 無料  
弊社営業時間外は、夜間緊急センターと提携しており、24時間365日サポートしております。

**新宿本店** 新宿区新宿3-21-4新宿ニューワールドビル1階  
TEL: 03-6279-2032



**みずいべや**  
水商売のお部屋



**あずま通り店** 新宿区歌舞伎町1-8-3良川ビル2階  
TEL: 03-6205-5732



# プレール・ドゥーク渋谷初台

住み替え応援システムRe・Room  
家賃でポイントがたまる！  
住み替えて使ってお得！

安心管理システム24時間管理  
学生・女性にオススメ

インターネット(BBM-NET)月額基本使用料無料！

ペット相談可(小型犬または猫1匹、敷金2ヶ月)

初台駅から徒歩4分★角部屋・二面採光



新生活応援  
家具家電リース

【配送料無料】 【設置料無料】 【撤去料無料】

リースで専用  
スマートライフ！  
お月々4,000円  
からご利用！

単身 4人まで	家族 4~6人まで
月額 5,500円	月額 9,900円
初月 4,400円	初月 8,800円

木下の賃貸 友の会  
詳細はこちら▶



※図面と現況が異なる場合には現況を優先とします。

## ACCESS

京王線 初台駅 徒歩4分

都営大江戸線 西新宿五丁目 徒歩14分

JR山手線 新宿 徒歩23分

901号室

賃料 98,000円

管理費 8,000円

敷金 0ヶ月 礼金 1ヶ月

## OUTLINE

間取り	1K	タイプ	専有面積	21.25㎡
入居日	2025年04月中旬	内見	不可	
「木下の賃貸」友の会費 1,980 円(税込)/月額				
所在地 東京都渋谷区本町1丁目54-1				
構造	RC造	規模	12階建9階	
竣工日	2012年10月	総戸数	42戸	
駐車場施設	有	空き	要確認	
駐輪場施設	有	空き	要確認	
駐車場敷金	なし	駐車場賃料	要確認 円/月額	
ペット飼育	相談	ペット飼育の場合の敷金	敷金2ヶ月	
方位	南東	ガス	パレットガス推奨	
管理会社	株式会社キノシタコミュニティ			
電気	パレット電気推奨			

## LEASE CONDITION

契約期間	2年	更新料	新賃料	1.25 ヶ月
解約予告	1ヶ月前に文書で当社宛に通知			
スマートメーター費用	27,500 円(税込)	消毒代	26,400 円(税込)	
定額ルームクリーニング代	63,800 円(税込)			

## EQUIPMENT

オートロック	○	洗濯機置場	○	バルコニー	○
エレベーター	○	浴室乾燥機	○	CATV	○
TVモニター付きインターホン	○	洗浄機能付暖房便座	○	BSアンテナ	○
宅配ボックス	○	追い焚き	○	CSアンテナ	○
ガスコンロ	○	居室床材フローリング	○	カーシェアリング	○
IHクッキングヒーター	○	エアコン	○		
独立洗面台	○	浄化槽	○		

- ①保証会社加入必須。木下グループ保証:初回保証料80%、利用手数料月額550円(税込)、継続保証委託料20,000円(2年毎)
- ②木下の賃貸友の会加入必須。入居者補償制度、住まいのトラブル緊急サポート等のサービスを提供。月額1,980円(税込)~/法人プラン月額990円(住まいのトラブル緊急サポートのみ)
- ③12か月未満の解約時、賃料1か月分の違約金が御座います。
- ④CATV、BS・CS110°、インターネット等(導入されているか否かは要確認)には別途契約、費用がかかります。
- ⑤BBM-NET完備。月額基本使用料は無料ですがオプションサービス(物件により利用できない場合があります)には別途費用がかかります。

備考

新宿本店

新宿区新宿3-21-4新宿ニューワールドビル1階  
TEL: 03-6279-2032



みずべや  
水商売のお部屋



あずま通り店

新宿区歌舞伎町1-8-3良川ビル2階  
TEL: 03-6205-5732



# クレイシア新宿

分譲賃貸マンション  
ネット(Wi-Fi)無料!



写真はイメージです  
インターネットはギガプライズのみ利用可  
※民泊利用禁止  
※ペット飼育不可

保証会社加入必須  
I、新日本信用保証  
①初回賃料総額 4.0% (年額1万円)  
②初回賃料総額 8.0% (年額無)  
③学生プラン初回3万円4年間年額無  
(5年目~年額1万円)※要学生証コピー  
口座振替手数料 216円(税込)/月

II、ジャックス保証  
初回賃料総額 4.0% (年額1万円)  
口座振替手数料無し

号室	賃料		
504	113,000円		
管理費	12,000円		
敷金	1ヶ月	礼金	1ヶ月
所在地	東京都新宿区 新宿5丁目8-5		
交通	東京メトロ丸ノ内線 新宿三丁目 徒歩3分 東京メトロ丸ノ内線 新宿 徒歩10分 東京メトロ丸ノ内線 新宿御苑前 徒歩6分		
構造	鉄筋コンクリート(RC造) 16階建		
専有面積	25.44㎡	開口部方位	西
総戸数	52戸	間取り	1K
築年月	2016/03	契約期間	2年
入居日	4月下旬 03/30退去(入居中)		
設備等	都市ガス, 公共下水, 宅配BOX, バス・トイレ別, 浴室乾燥機, 室内洗濯機置き場, 角部屋, ガスコンロ, コンロ2口, バルコニー, エレベーター, エアコン, 独立洗面台, 防犯カメラ, 温水洗浄便座, ネット無料, グリル, 2面採光, モニタ付オートロック, ゴミ置場, シリンダーキー(ディンプル), ダブルロックキー		
備考	※365日以内の解約の場合、短期解約違約金 賃料(管理費込) 1ヶ月分 ※更新事務手数料: 新賃料の0.5ヶ月分 ※ルームクリーニング代(退去時支払): 48,400円(税込) FAST ASSIST24/月額: 1,100円(税込) 室内除菌消臭代: 8,800円(税込) 鍵交換料: 35,200円(税込) 保険料: 20,000円 2年 解約予告: 1ヶ月前		

図面が現状と異なる場合は現状優先とします。  
更新料: 新賃料の1ヶ月分

新宿本店 新宿区新宿3-21-4新宿ニュータウンビル1階  
TEL: 03-6279-2032



みずべや  
水商売のお部屋



あずま通り店 新宿区歌舞伎町1-8-3良川ビル2階  
TEL: 03-6205-5732



FOR RENT

賃料 118,000 円  
管理費 15,000 円

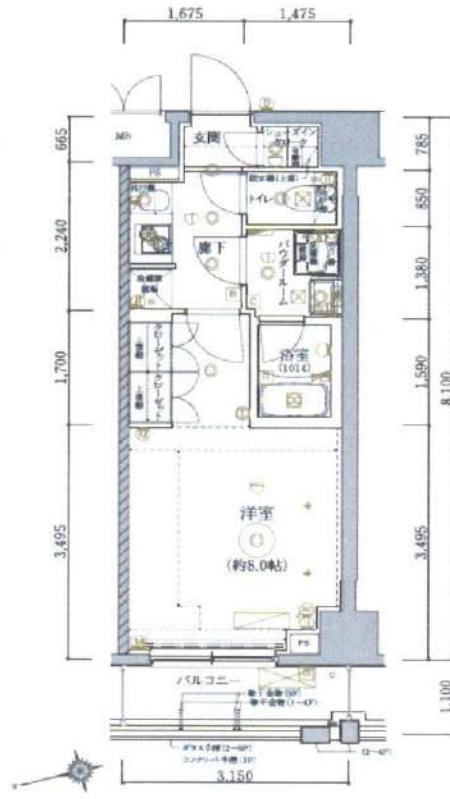
- JR総武・中央線「東中野駅」徒歩3分
- 都営大江戸線「東中野駅」徒歩7分

RELUXIA北新宿

202 号室



AI TYPE  
1K ROOM NUMBER 102 202 302 402 502  
■専有面積 / 25.51㎡ (約7.71坪)  
■バルコニー面積 / 3.46㎡ (約1.04坪)



所在地	東京都新宿区北新宿3丁目39-21
間取	1K
建築年月	2020年12月
専有面積	25.51㎡
月額賃料	118,000 円
月額管理費	15,000 円
敷金・礼金	敷金 0 ヶ月 礼金 1 ヶ月

契約期間	普通賃貸借契約 2年間
構造・階層	RC造 地上5階建て
開口向き	西
現況	空予定(5月3日解約予定)
引渡	相談

設備等	<ul style="list-style-type: none"> <li>○エレベーター○駐輪場○H' 設置場○敷地内ゴミ置場</li> <li>○宅配ボックス○ガス○オートロック○モニター付インターホン</li> <li>○H' スト別○エアコン○室内洗濯機置場○シューズボックス</li> <li>○カーペット○2口ガスコンロ○H' 独立洗面化粧台</li> <li>○温水洗浄便座○独立洗面台○都市ガス</li> </ul>
-----	---

備考	<ul style="list-style-type: none"> <li>●保証会社: 利用必須(賃料総額50%~、月々賃料総額の1.1%)</li> <li>●早期解約違約金有: 1年未満解約/賃料総額の1ヶ月分</li> <li>●解約予告: 2ヶ月前</li> <li>●更新料: 新賃料の1ヶ月分</li> <li>●更新事務手数料: 新賃料の0.25ヶ月分(税別)</li> <li>●ルームクリーニング費用: 40,000円(税別)/解約時</li> <li>●エアコンクリーニング費用: 15,000円(税別)/基/解約時</li> <li>●家財保険料: 18,000円/2年間</li> <li>●24時間サポート料: 15,000円(税別)/2年間</li> <li>●60歳以上の方は見守りサービス別途要加入: 1,500円(税別)/月額</li> <li>●鍵交換費用AI.運動無: 30,000円(税別)~/必須</li> </ul>
----	--

※この案内図は概略紹介図になります。図面と現況が異なる場合は現況優先となります。

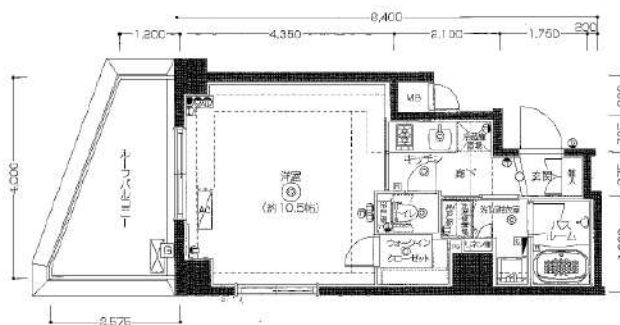
**新宿本店** 新宿区新宿3-21-4新宿ニュータウンビル1階 TEL: 03-6279-2032  
  
**みずべや** 水商売のお部屋  
  
**あずま通り店** 新宿区歌舞伎町1-8-3良川ビル2階 TEL: 03-6205-5732



# 貸マンション

## 分譲賃貸 オートロック

間取り 1K 専有面積 31.85㎡ 築年月 2012年08月



### チェックポイント!

この図面は物件情報の一部を抜粋して掲載しております。(現況優先) 入居日・引渡日変更や付帯条件、別途料金等が発生する場合がありますのでご確認ください。

- 主要採光面：北向き ●保証人不要 ●常時ゴミ出し可能 ●分譲タイプ ●24時間換気システム ●B・T別 ●シャワー ●浴室乾燥機 ●トイレ ●温水洗浄便座 ●洗面所 ●洗面台 ●ガスコンロ付 ●2口コンロ ●システムキッチン ●クローゼット ●ウォークインクローゼット ●シューズボックス ●トランクルーム ●室内洗濯機置場 ●給湯 ●都市ガス ●都市ガス給湯 ●エアコン ●ダブルロックドア ●オートロック ●モニタ付オートロック ●ディンプルキー ●防犯カメラ ●エレベーター ●宅配BOX

最寄駅	若松河田駅
間取タイプ	1K
賃貸条件	賃料 124,000円
	礼金1ヶ月 敷金なし 敷引なし 保証金なし

物件所在地	東京都新宿区原町3丁目33-2		
交通	都営大江戸線 若松河田 徒歩4分		
建物	建物名	フェニックス新宿夏目坂(フェニックスシンジユクナツメザカ) 30	
	構造・規模	RC 10階建/3階部分	
	使用部分積	31.85㎡	
	間取内訳	洋 10.5	
築年月	2012年08月	契約期間	2年
管理費等	なし 共益費15,000円/月 雑費なし		
駐車場			
現況	居住中 2025年04月15日退去予定	入居可能時期	2025年5月上旬予定
設備	B・T別、シャワー、浴室乾燥機、トイレ、温水洗浄便座、洗面所、洗面台、ガスコンロ付、2口コンロ、システムキッチン、クローゼット、ウォークインクローゼット、シューズボックス、トランクルーム、室内洗濯機置場、給湯、都市ガス、都市ガス給湯、エアコン、ダブルロックドア、オートロック、モニタ付オ...		
保険等	要 2年20,000円		
備考	6カ月未満での解約時月額賃料総額2カ月分・1年未満で解約の場合月額賃料1カ月分の違約金あり。退去時ルームクリーニング費用50,000円(税別)・エアコンクリーニング費用15,000円(税別)がかかります。解約予告2か月。24時間サポート加入必須(更新有)。更新事務手数料15,000円(税別) 24時間サポート:16,500円 入居時除菌費用:11,000円 契約事務手数料:5,500円 更新料:新賃料1ヶ月 賃貸保証:加入要(※Casa、初回保証料賃料総額の50%~、年間保証料10,000円、口座引落手数料月額300円 鍵交換代等:有 44,000円~ 利用駅1:都営大江戸線 牛込柳町 徒歩4分 利用駅2:東京メトロ東西線 早稲田 徒歩10分		

新宿本店 新宿区新宿3-21-4新宿ニュータウンビル1階  
TEL: 03-6279-2032



みずべや  
水商売のお部屋



あずま通り店 新宿区歌舞伎町1-8-3良川ビル2階  
TEL: 03-6205-5732

# ZOOM渋谷笹塚Second 307

物件種別	間取り	賃料	管理費等
マンション	1DK	131,000円	10,000円

敷金/保証金	131,000円	礼金/権利金	131,000円
敷引/償却金		更新料	1ヶ月(新賃料)
更新事務手数料			
その他費用	<small>[-一時金] 鍵交換費用(税込): 33,000円                  [月次費用] 家財保険+付帯サービス(税込): 1,735円                  (備考) ■契約時: 当月分+翌月分の賃料・管理費をお支払い頂きます ■ペット飼育時: 敷金1ヶ月追加(別途飼育相則参照・要申請書) ■解約時: ルームクリーニング費用及び借主負担分の原状回復費用をお支払い頂きます</small>		
物件所在地	東京都渋谷区笹塚3丁目43-9		
交通	京王新線 笹塚駅 徒歩10分 京王新線 幡ヶ谷駅 徒歩12分		
間取り詳細	3階: DK 6.50畳, 洋室 3.50畳		
構造	鉄筋コンクリート 3階 / 12階建		
面積	28.79㎡	向き	南
築年月	2023年7月10日	契約期間	普通借家契約 2年
退去日		入居時期	相談
駐車場	駐輪場 バイク置き場		
設備	2口ガス(グリル付) 独立洗面台 脱衣室 浴室乾燥機 温水洗浄便座 フローリング 室内洗濯機置場		
入居諸条件	ペット可, 二人入居可		
損害保険			
保証会社	必須 トーシンライフ、オリコフォレントインシュア、全保連/保証料: 初回=賃料等×50%、月額=賃料等×1%		
備考	■民泊利用不可 ■自転車: 月額500円 バイク: 月額2000円 ※要空き確認・2年分一括払い ■部屋タイプ: G ■外国籍相談可(申込条件: 在留カード必須、日本語読み書き出来る方、連帯保証人必須: 日本人又は永住者) ■一部法人保証会社未加入時: 敷金・礼金を各1ヶ月追加		

外観



その他

間取り図



※図面と異なる場合は現況を優先となります。

新宿本店 新宿区新宿3-21-4新宿ニュータワービル1階  
TEL: 03-6279-2032



みずまべや  
水商売のお部屋



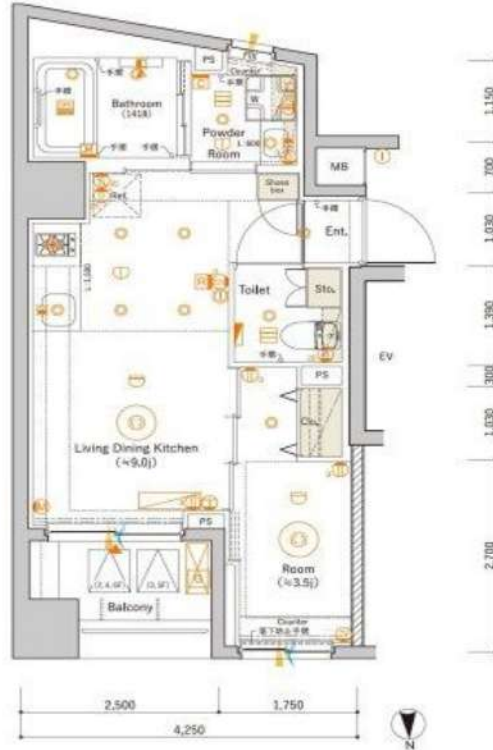
あずま通り店 新宿区歌舞伎町1-8-3良川ビル2階  
TEL: 03-6205-5732



# SYFORME NAKANO

## 203 号室

「SYFORME(シーフォルム)」シリーズの新築分譲賃貸マンションです。再開発の進む中野エリアの便利な立地。インターネット無料設備完備・ペット2匹迄飼育可能です。



### 利回りくん



特別ご優待サービス  
**SYLA PREMIUM Club Off**  
**SYLA PREMIUM SUPPORT**  
住まいのトラブルや困りごとに対応いたします。

### 【設備・条件その他】

エレベーター、宅配ボックス、敷地内ごみ置き場、バルコニー、フローリング、エアコン、BS、CS、ネット使用料不要、分譲賃貸、駐輪場、システムキッチン、パストイレ別、浴室乾燥機、追い焚き、温水洗浄便座、洗面所独立、洗面台、24時間換気システム、クロゼット、シューズボックス、オートロック、防犯カメラ、モニター付きオートロック、ゴミ出し24時間OK、保証会社利用可、外国人可、学生向け、カップル向け、新婚さん向け、小型犬可、猫可

※図面と現況が異なる場合は現況を優先いたします。

135,000円

賃料	共益費	10,000円		
	敷金	1ヶ月	礼金	1ヶ月
所在地	東京都中野区中央4丁目			
交通	中央線中野駅 徒歩8分			
	東西線中野駅 徒歩8分			
	丸ノ内線新中野駅 徒歩8分			
建物	構造・規模	鉄筋コンクリート・9階建		
	所在階	2階	間取	1LDK
	築年月	2023年11月	方角	北
	平米数	壁芯31.73㎡	バルコニー面積	9.59㎡
契約	種別	普通借家契約	契約期間	2年
	解約予告	2ヶ月前 (大手法人の場合相談可)		
	更新料	1カ月	ペット	可能
その他	火災保険	24,000円	鍵交換代	33,000円
	室内清掃費	59,400円 (退去時)		
	入居者サポート	SYLAプレミアムクラブ加入 24,200円(税込)/2年 更新時より 26,400円(税込)/2年		
保証会社	クレディセゾン	他取り扱い有り		
	初回40%、以降10,000円/年(総賃料15万円以上:14,000円/年)~	外国籍の方	エポスGTNを利用。初回保証料60%、月額保証料2%、年間保証料無し	
引渡	入居時期	期日指定2025年05月中旬		
	現況	居住中	解約予定日	2025-04-28
備考	◆お申込時、当社が運営するサービス「利回りくん」にも申込情報が登録されます。入居後、本登録を行う事ですぐにサービスを利用する事ができます。※本サービスの登録は無料です。 ◆ペット飼育可の場合: ペット飼育時は敷金1ヶ月積み増し。 ◆ペット: 小型犬または猫2匹迄飼育可。2匹飼育時退去時クリーニング費用11,000円追加。 ◆空き予定物件: 先行契約のみ申込可			

新宿本店 新宿区新宿3-21-4新宿ニューワークビル1階  
 TEL: 03-6279-2032



みずべや  
 水商売のお部屋



あずま通り店 新宿区歌舞伎町1-8-3良川ビル2階  
 TEL: 03-6205-5732

# THE PREMIUM CUBE G 東中野 502

物件種別	間取り	賃料	管理費等
マンション	1DK	145,000円	15,000円

【インターネット無料※シーファイブ】ペット2匹飼育可 築浅高級分譲デザイナーズ 神田川沿いの閑静な低層大規模レジデンス

【インターネット無料※シーファイブ】ペット2匹飼育可 築浅高級分譲デザイナーズ 神田川沿いの閑静な低層大規模レジデンス

敷金/保証金	145,000円	礼金/権利金	145,000円
敷引/償却金	145,000円	更新料	1.5ヶ月(新賃料)
更新事務手数料			
その他費用			
物件所在地	東京都中野区東中野5丁目20-7		
交通	中央・総武線各停 東中野駅 徒歩7分 東京メトロ東西線 落合駅 徒歩8分 都営大江戸線 東中野駅 徒歩12分		
間取り詳細	洋室 4.30畳		
構造	鉄筋コンクリート 5階 / 5階建		
面積	26.25㎡	向き	北東
築年月	2023年11月	契約期間	普通借家契約 2年
退去日		入居時期	2025年5月21日
駐車場	バイク置き場		
設備	浴室乾燥, 24時間換気システム, ガス給湯, バス・トイレ別, CS, シャワー, 2口コンロ, ガスキッチン, 温水洗浄便座, エアコン, 室内洗濯機置場, 押入, BS, CATV, 入感照明センサー, モニタ付オートロック, 洗面化粧台, ネット使用料不要, クローゼット, フローリング, 2F以上, システムキッチン, トイレ有, ガスコンロ, ユニットバス, バス有, シューズボックス, TVインターホン, エレベーター2基, デザイナーズ, ペット専用設備, 外壁タイル張り, 宅配BOX		
入居諸条件	ペット可, 事務所不可, 二人入居可		
損害保険	要 23,000円(2年)		
保証会社	可 保証会社必須/～50%		
備考	■入居中サポート/21450円 ■抗菌代/17600円 ■事務手数料/11000円 ■保証会社必須/～50% ■保険/23000円 ■鍵費用/22000円 ■契約期間(2年普借) ※違約金有 ☆AZPの賃料+1万円でスーパーゼロプラン適用 ★0 ■ペット飼育時条件有		

外観



その他



※図面と異なる場合は現況を優先となります。

間取り図



新宿本店 新宿区新宿3-21-4新宿ニュータウンビル1階  
TEL: 03-6279-2032



みずべや  
水商売のお部屋



あずま通り店 新宿区歌舞伎町1-8-3良川ビル2階  
TEL: 03-6205-5732



**RENECAT導入済物件★消臭抗菌効果が半永久持続  
★家具・家電付賃貸へ変更可★すぐお住まいになれます**

Access

JR山手線  
「新宿」駅徒歩 8分



JR山手線  
「代々木」駅徒歩 8分



- タイル貼りの美しい外観
- カラーTVモニター付オートロック
- 共用部ALSOKセキュリティーシステム
- ダブルロック&ピッキング対応キー
- 床フローリング仕様
- エアコン2基標準装備
- オリジナルシステムキッチン
- 2口ガスコンロ(グリル付)
- バスルームとトイレを独立
- ★雨の日も便利な浴室換気乾燥機

- パウダールーム洗面台
- ★ネット使い放題(ギガプライズ)
- ↑速度等詳細はTel.0120-922-804
- 収納便利なクローゼット
- BS・110°CSアンテナ(別途費用)
- 洗濯機置場室内
- CATV(別途費用)
- 24時間受取可能宅配BOX
- 2人入居可・外国籍入居可能
- ペット可(別途敷金1ヶ月)小型1匹まで

0404 号室 専有面積 36.00㎡

間取 1LDK

賃料 **170,000** 円/月

共益費 15,000 円/月

物件概要

所在地 / 東京都渋谷区代々木2丁目38-3  
 構造・規模 / 鉄筋コンクリート造 6階建  
 総戸数 / 20 戸  
 築年月 / 2006年10月19日  
 入居日 / 2025年05月15日

契約条件

**保証金2ヶ月** (契約時償却)

CH保証システム利用料:家賃総額55%(最低金額5.5万円)  
 保証金契約時償却(保証金プランで契約の場合)  
 24Hサポート料22,000円/1年・鍵交換代22,000円  
 室内抗菌処理代17,600円事務手数料11,000円  
 当社指定賃貸入居者総合保険加入の事(別途費用)  
 ※賃料口座引落し(口座振替手数料:月額550円)  
 普通賃貸借1年契約(更新型)※  
 ※1、2回目の更新時5%の賃料改定あり。更新料は1回のみ。  
 2回目以降の更新料は無い為、安心して永くお住まいいただけます  
 ※アクセントクロスの色は変更する場合がございます

**24時間安心サポート**  
設備のトラブルに24時間365日の受付体制

**医療健康サービス 24**  
看護師が24時間365日相談可※適応条件有

※図面と現況が異なる場合、現況優先とさせていただきます。  
 ※退去時清掃費用、更新時更新費用等がございます。  
 ※壁紙の色は変更する場合がございます。

**新宿本店** 新宿区新宿3-21-4新宿ニューパークビル1階 TEL: 03-6279-2032  

**みずべや**  
 水商売のお卸屋  
  
**あずま通り店** 新宿区歌舞伎町1-8-3良川ビル2階 TEL: 03-6205-5732



# プレール・ドゥーク神楽坂 404号室

コンビニ：セブンイレブン新宿山吹町店まで 270m 徒歩 4分  
 スーパー：業務スーパー新宿榎店まで 210m 徒歩 3分  
 ドラッグストア：ココカラファイン神楽坂中里町店まで 220m 徒歩 3分

賃料 **180,000円**  
 共益費 **20,000円**

- AUTO オートロック
- 防犯カメラ
- 駐輪場あり
- 宅配ボックス
- 24時間ゴミ置場
- エアコン
- TVモニター付きインターホン
- 給湯器
- 追い焚き
- 温水洗浄便座
- 室内洗濯機置場
- 浴室換気乾燥機
- システムキッチン
- クローゼット
- 独立洗面台



東京メトロ東西線「神楽坂」駅 徒歩4分  
 東京メトロ有楽町線「江戸川橋」駅 徒歩9分

所在地	東京都新宿区東横町5-5
構造	鉄筋コンクリート造 14階建
築年月	2019年5月
総戸数	44戸
間取り	1LDK
専有面積	36.77㎡
バルコニー面積	6.60㎡
敷金	1ヶ月(ペット飼育の場合+1ヶ月) 償却 100%
礼金	1ヶ月
更新料	1ヶ月 更新事務手数料 22,000円(税込)
家賃債務保証会社	クレディセゾン他提携あり
保証料	初回:家賃の50%/月額:家賃の1%
契約事務手数料	11,000円(税込)
鍵交換料	27,500円(税込)
24時間サポート料	18,700円(税込)
家財保険料	20,000円
ペット相談	相談 楽器 不可 事務所使用 不可
解約予告	2ヶ月前 短期解約違約金 1年以内の解約の場合1ヶ月
現況	空室
内見開始日	2025年3月8日~予定
入居可能日	2025年3月中旬予定
共有設備	オートロック/防犯カメラ/駐輪場 宅配ボックス
専有設備	エアコン/TVモニター付インターホン 給湯器/追い焚き

身分証明書(運転免許証、パスポート、マイナンバーカード)  
 健康保険証(入社証明書、入学証明書で代用可)

※図面と現況が異なる場合は現況を優先させていただきます。  
 ※法人契約の場合条件は別途ご相談可能です。

物件概要

専有部

賃貸条件

現況

設備

申込時  
必要書類

新宿本店 新宿区新宿3-21-4新宿ニュータウンビル1階  
 TEL: 03-6279-2032



みずべや  
水商売のお部屋



あずま通り店 新宿区歌舞伎町1-8-3良川ビル2階  
 TEL: 03-6205-5732