

高級賃貸マンション



京王新線「初台」駅徒歩4分

図面と現況が異なる場合は現況を優先とさせていただきます



《パークウェル初台 物件概要》

- ◆ 所在地：東京都渋谷区初台1-2-8
- ◆ 構造：鉄筋コンクリート造 8階建
- ◆ 総戸数：34戸
- ◆ 竣工：平成17年9月
- ◆ 交通：京王新線「初台」駅徒歩約4分

《賃貸条件》

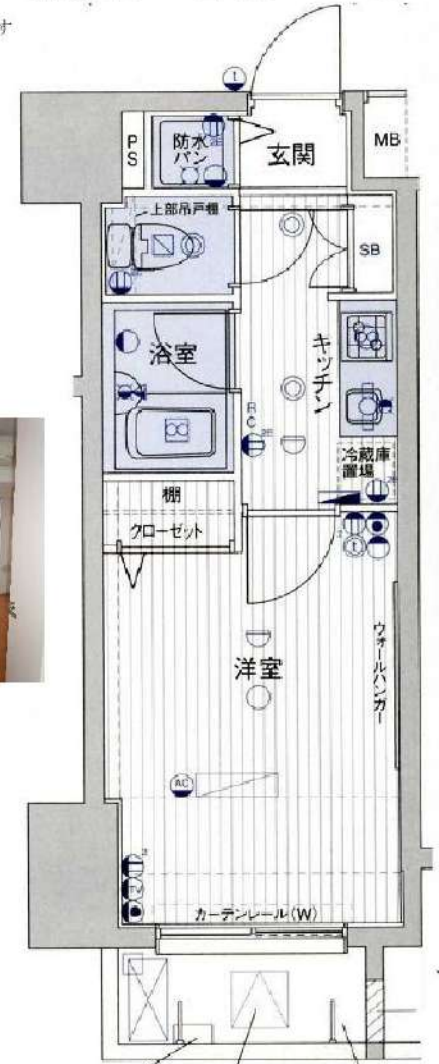
- 礼金：1ヶ月
- 敷金：1ヶ月（退去時償却）
- 更新料：新賃料の1ヶ月分
- 事務手数料：11,000円
- 火災保険料：19,000円～
- ホームマスター24：16,500円
- 鍵交換費用：27,500円
- 契約期間：2年間

《必要書類》

- 契約者/入居者：住民票・身分証明書
- ※保証会社必須
- ※解約予告60日前

- TVモニター付 オートロック
- 宅配ロッカー
- デジタルBS・CS
- 駐輪場 ●防犯カメラ
- ウォシュレット
- 浴室乾燥機 ●エアコン
- フローリング
- システムキッチン
- 光ファイバーインターネット(有料)

タイル貼りの外観★
明るいうッドイアツ
グリル付システムキッチン
...etc 充実の
設備/仕様です！



802号室 21.37㎡



安心生活パートナー
ホームマスター24
★2年間で16,500円(税込)
★24時間365日年中無休

号室	灯	賃料	管理費	礼	敷	入居	備考
802	D	90,000	0	1	1	5/中旬	最上階

新宿本店 新宿区新宿3-21-4新宿ニューワールドビル1階
TEL: 03-6279-2032

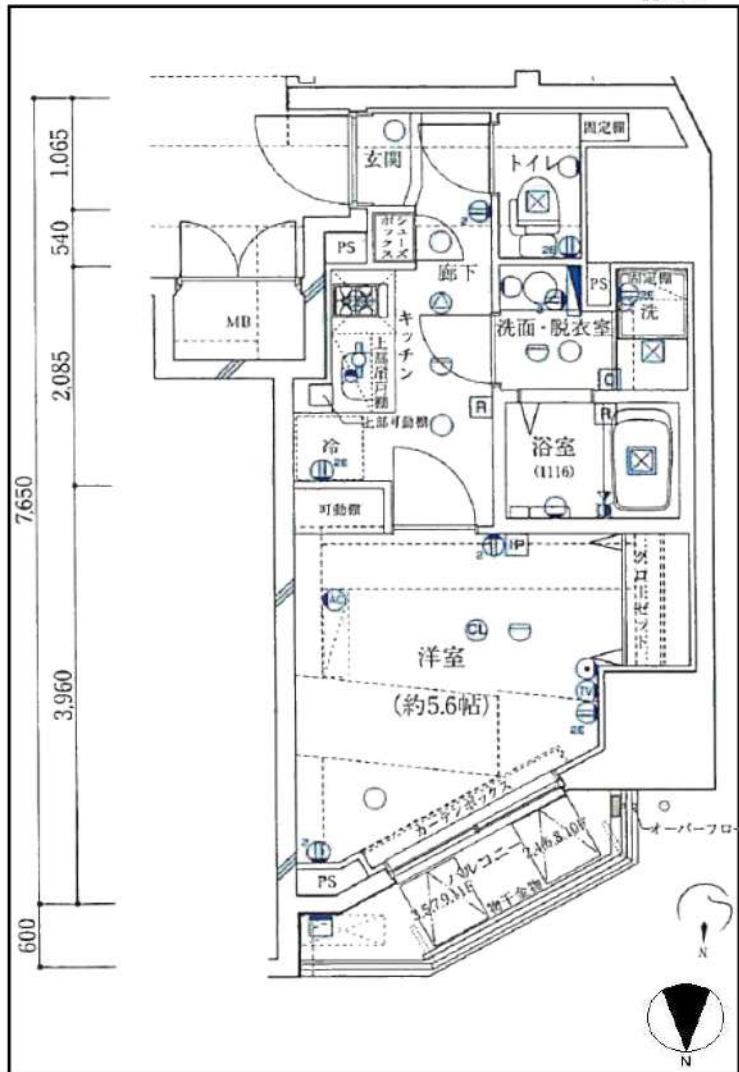


みずべや
水商売のお部屋



あずま通り店 新宿区歌舞伎町1-8-3良川ビル2階
TEL: 03-6205-5732

☆ペット可☆ ル・リオン西新宿



種別	分譲賃貸マンション		
◇ 募集条件 ◇			
201号室	5/9退去予定	97,000円	
管理費		8,000円	
敷金：1ヶ月		礼金：1ヶ月	
所在地	東京都新宿区西新宿5-25-12		
交通	都営大江戸線◀西新宿五丁目▶駅、徒歩1分		
構造	RC造、地上13階建て		
専有面積	25.54㎡	間取	1K
竣工	2023年月完成	洋室	5.6帖
◇ 設備・仕様 ◇			
・TVEモニター付オートロック		・浴室乾燥機	
・宅配BOX(24時間対応)		・洗面化粧台	
・バス/トイレ独立(ウォシュレット)		・光ファイバー対応	
・システムキッチン(2口ガスコンロ)		・BS/CS/CATV対応	
◇ その他契約条件 ◇			
・契約期間：2年契約(更新可)		・解約予告：2ヶ月前	
・1年未満解約：違約金1ヶ月		・更新料：新賃料1ヶ月分	
・事務管理手数料：11,000円(税込)		・更新事務手数料：0.5ヶ月分(税込)	
・火災保証プラン(2年)：15,000円		・鍵交換費用：28,600円(税込)	
・ペット飼育1匹まで可(管理規約厳守)		※小動物飼育料：賃料1ヶ月分(償却)	
・保証会社加入必須(株)JACCS		※初回繰賃料50%※年間保証料1万円	
・退去時：クリーニング代(4万円)+エアコン洗浄費(1.5万円)：賃借人負担あり			

※ 図面と現況が異なる場合は現況優先と致します。(建物管理会社) 株式会社インヴァランス 03-5302-7177

新宿本店 新宿区新宿3-21-4新宿ニュータワービル1階
TEL：03-6279-2032

みずびや
水商売のお部屋

あずま通り店 新宿区歌舞伎町1-8-3良川ビル2階
TEL：03-6205-5732

For Rent

ペット可築浅高級分譲賃貸マンション

西武新宿線『新井薬師』駅前 徒歩4分

『沼袋』駅徒歩10分

ハーモニーレジデンス中野NORTH ARAI



ペット飼育可能
 小型犬・猫いずれか1匹
 ※飼育時は敷金プラス1ヶ月(預かり)
 退去時: 消費費・建具清掃費49,500円(税込)
 借主様負担となります。

名称 : ハーモニーレジデンス中野NORTH ARAI
 所在地 : 東京都中野区新井5丁目18番6号
 構造 : 鉄筋コンクリート造 地上5階建て
 竣工 : 2023年5月
 交通 : 西武新宿線『新井薬師前』駅徒歩4分
 西武新宿線『沼袋』駅徒歩10分

- ◇ウォシュレット
- ◇エアコンー基
- ◇独立洗面台
- ◇バス・トイレ別
- ◇浴室乾燥機
- ◇室内洗濯機置場
- ◇インターネットwifi無料
プロバイダ:ファイバークエスト
※他回線利用不可
- ◇カラーTVモニター付オートロック
- ◇2口ガスシステムキッチン
- ◇メール・宅配ボックス
- ◇BS・CSアンテナ
- ◇CATV (J-COM)
- ◇敷地内ゴミ置き場 (24時間可能)
- ◇エレベーター
- ◇駐輪場 1000円/年
※要空き確認
- ◇プロパンガス(エスケーエナジー東京)

※参考写真



■賃貸条件

賃貸条件 : 敷金1ヶ月/礼金1ヶ月
 更新料 新賃料1.5ヶ月分
 火災保険 シック少額短期保険 20,000円
 文書事務手数料 5,500円(税込)
 ↑※2025/04/01申し込み分から11,000円(税込)
 振替事務手数料 330~660円(税込)/月
 ステージ安心サポート24 19,800円(税込)
 鍵交換費用 27,500円(税込)
 ↑※2025/04/01申し込み分から33,000円(税込)

水商売相談可 築浅 Wi-Fi ネット無料♪ 独立洗面台

【募集条件】

号室	賃料	間取り	専有面積	現況
204	10(申)00円	1DK	25.44㎡	現空
305	107,000円	1DK	25.67㎡	3/27退去予定

管理費 15,000円

~ご利用保証会社~

シノケンコミュニケーションズ加入のこと
 加入料: 毎月支払い合計額の50%
 1年ごと更新料10,000~12,000円

※シノケンコミュニケーションズにて承認の場合、電気会社エスケーエナジー指定※(相談可能)

※初期費用のお支払いにクレジットカード決済をご利用可

※法人様契約の際の諸条件は別途お問い合わせください

※退去時、賃主の指定業者による室内のクリーニング費用(55,000円・税込)エアコン内部洗浄(14,300円・税込/台)は借主様負担となります。

図面と現況が異なる場合は、現況優先と致します

新宿本店 新宿区新宿3-21-4新宿ニューワールド1階
 TEL: 03-6279-2032



みどりベヤ
 水商売のお帮手



あずま通り店 新宿区歌舞伎町1-8-3良川ビル2階
 TEL: 03-6205-5732

ルール高田馬場参番館 406

物件種別	間取り	賃料	管理費等
マンション	1K	113,000円	9,000円

敷金/保証金	0円	礼金/権利金	113,000円
敷引/償却金		更新料	1ヶ月(新賃料)
更新事務手数料			
その他費用	[一時金]TFDclub: 17,000円, 鍵交換費用: 16,500円, ルームクリーニング費用(退去時): 55,000円		
物件所在地	東京都新宿区高田馬場2丁目6-6		
交通	東京メトロ東西線 高田馬場駅 徒歩6分 東京メトロ副都心線 西早稲田駅 徒歩7分		
間取り詳細	3階: 洋室 7.50畳, K 2.50畳		
構造	鉄筋コンクリート 4階 / 7階建		
面積	25.60㎡	向き	西
築年月	2013年8月下旬	契約期間	普通借家契約 2年
退去日		入居時期	2025年4月中旬
駐車場	駐輪場		
設備	24時間換気システム, 2口コンロ, BS, CS, TVインターホン, エアコン, ガスコンロ設置済, ガス給湯, クローゼット, システムキッチン, シャワー, トイレ有, バス・トイレ別, バス有, フローリング, ユニットバス, 温水洗浄便座, 光ファイバー, 室内洗濯機置場, 照明付き, 洗面化粧台, 洗面所独立, 洗面台, 浴室乾燥, 24時間ゴミ出し可, エレベーター, 宅配BOX, 敷地内ゴミ置き場		
入居諸条件			
損害保険	要 全菅協少額短期保険株式会社 18,000円 (2年)		
保証会社	必須 初回保証料30%(家賃+共益費) 年間保証料10000円 ※学生初回保証料9000円		
備考	エアコン エレベーター オートロック ニロガス 室内洗濯機置場 バス・トイレ別シャワートイレ 独立洗面台 浴室乾燥機 ハンズフリーインターホン 収納 フローリング 宅配BOX インターネット光配線方式		

オートロック,ダブルディンプルキー,ダブルロック,モニタ付オートロック,外壁タイル張り,分譲タイプ,防犯カメラ

外観



その他





※図面と異なる場合は現況を優先となります。

新宿本店

新宿区新宿3-21-4新宿ニュータワービル1階
TEL: 03-6279-2032



みずべや

水商売のお部屋



あずま通り店

新宿区歌舞伎町1-8-3良川ビル2階
TEL: 03-6205-5732

RENECAT導入済物件★消臭抗菌効果が半永久持続
★家具・家電付賃貸へ変更可★すぐお住まいになれます

Access

都営大江戸線
「東新宿」 駅徒歩 3分



東京メトロ副都心線
「東新宿」 駅徒歩 3分

- スタイリッシュなタイル貼りの美しい外観
- 防犯カメラ付エレベーター
- 共用部防犯カメラ
- 24時間マンションセキュリティ
- TVモニター付オートロックシステム
- ダブルロック&ディンプルキー
- 玄関人感センサー付きライト
- 床フローリング仕様
- エアコン1基標準装備
- 2口ガスコンロシステムキッチン

- バスルームとトイレを独立
- お湯張り機能付きバス
- ★雨天・冬は必須!浴室換気乾燥暖房機
- シャンプードレッサー洗面台
- ウォークインクローゼット
- 温水シャワートイレ
- インターネット利用可(別途費用)
- 24時間受取可能宅配BOX
- ペット可(敷金1ヶ月追加)小型1匹まで
- 駐輪場・バイク置場(建物管理直接)

0407 号室 専有面積 25.74㎡

間取 1K

賃料 **142,000** 円/月

共益費 17,000 円/月

物件概要

所在地 / 東京都新宿区新宿6丁目22-6
 構造・規模 / 鉄筋コンクリート造 7階建
 総戸数 / 63 戸
 築年月 / 2018年02月01日
 入居日 / 2025年05月25日

契約条件

保証金2ヶ月 (契約時償却)

SC保証システム利用料:家賃総額55%(最低金額5.5万円)
 保証人有プラン:家賃総額の30%(最低金額3万円)
 保証金契約時償却(保証金プランで契約の場合)
 24Hサポート料22,000円/1年・鍵交換代22,000円
 室内抗菌処理代17,600円事務手数料11,000円
 当社指定火災保険(ジック)加入の事(別途費用)
 ※賃料口座引落し(口座振替手数料別途有)
 普通賃貸借1年契約(更新型)※
 ※1、2回目の更新時5%の賃料改定あり。更新料は1回のみ。
 2回目以降の更新料は無い為、安心して長くお住まいいただけます
 ※LPガス(要担保金)



24時間安心サポート

設備のトラブルに24時間 365日の受付体制

医療健康サービス 24

看護師が24時間365日相談可※適応条件有

※図面と現況が異なる場合、現況優先とさせていただきます。
 ※退去時清掃費用、更新時更新費用等がございます。
 ※壁紙の色は変更する場合がございます。

新宿本店 新宿区新宿3-21-4新宿ニュータウンビル1階
 TEL: 03-6279-2032



みずべや
 水商売のお部屋



あずま通り店 新宿区歌舞伎町1-8-3良川ビル2階
 TEL: 03-6205-5732

賃貸マンション
Casa Splendido
Shinjuku-gyoen
カーサ スプレンドィッド新宿御苑

丸ノ内線『新宿御苑前』駅より徒歩2分 都営新宿線『新宿三丁目』駅より徒歩5分

★駅近物件 ★2線2駅利用可
★駐輪場・バイク置場空きあり



★姿見ミラー付き ★ウォークインクローゼット



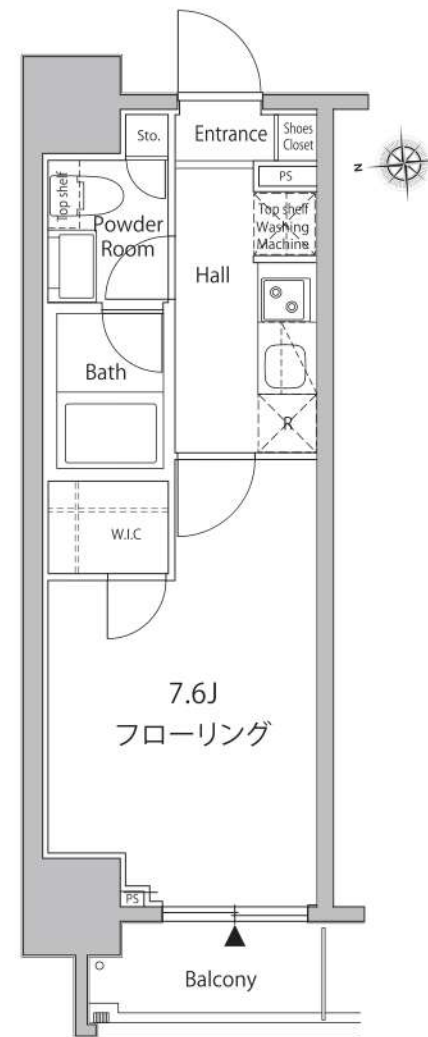
★バス・トイレ独立タイプ ★IHキッチン・玄関収納あり



★駐輪場・バイク置場あり ★宅配ボックス完備

ーライフインフォメーションー

- 伊勢丹本店まで徒歩約9分
- 慶応義塾大学病院まで徒歩約17分



※803号室は反転タイプ 間取・設備は現況優先です

号室	専有面積	賃料	管理費	入居日
801	25.42㎡	152,000円	10,000円	4/11空き
803				4/3空き



所在地	新宿区新宿1-16-4		
構造	RC造地上10階建	築年月	平成27年6月
間取	1K	用途	住居のみ

敷金 1ヶ月分 礼金 1ヶ月分

賃貸条件	■管理費	10,000円	■更新料	新賃料の1ヶ月分
	■契約期間	2年間	■鍵交換代	42,900円
	■解約予告	2ヶ月前		
	■保険	R7.4.1より【家主指定保険】 少額短期保険：月額1,000円～		
	■短期解約 違約金	1年未満の解約は月額賃料及び管理費の 2ヶ月分(大手法人は相談可)		
■保証人 不要システム ご利用の場合	《個人申込み》 下記どちらでもご利用可能			
	《法人申込み》 オロのみご利用可能			
	【オリコフォレントインシュア】 初回保証委託料は賃料等の1ヶ月分、 1年毎に1万円の保証委託料			
	【アイスマイル+プラス】 お手持ちのクレジットカードで賃料保証と 家財保険のセットを決済(クレジットカードが ない場合はご利用不可) 保証料月々払いプランで、月額賃料等の 4.25%+700円			
■入居条件	ペット	民泊	楽器	外国籍
	×	×	×	○
■設備	オートロック	エレベーター	エアコン	
	■2口IHコンロ	■温水洗浄便座	■浴室乾燥機	
■駐輪場	初回登録料550円 月々330円			
	空き2台 月々11,000円、敷金1ヶ月分 サイズ/全長約2,400mm、全幅約1,100mm			

新宿本店 新宿区新宿3-21-4新宿ニューワークビル1階
TEL: 03-6279-2032



みずべや
水商売のお部屋



あずま通り店 新宿区歌舞伎町1-8-3良川ビル2階
TEL: 03-6205-5732

独立洗面台付き 駅近マンション♪



- ★ 最寄り駅まで徒歩1分
- ★ 徒歩2分圏内で2路線利用可
- ★ JR山手線「新大久保」徒歩圏内
- ★ ペット飼育応相談！

※小型犬または猫1匹まで



設備・その他		
カウンターキッチン	2口ガスコンロ	グリル付き
バストイレ別	追い焚き機能	温水洗浄便座
独立洗面台	室内洗濯機置き場	洗面所
クローゼット	シューズボックス	フローリング
エアコン	給湯	バルコニー

名称	ZOOM東新宿 1001		
間取	1LDK		
賃料条件	賃料	195,000円	
	共益費	16,000円	
	敷金	1ヶ月	礼金 1ヶ月
所在地	〒169-0072 東京都新宿区大久保1-3-17		
交通	東京メトロ副都心線「東新宿」徒歩1分		
	都営大江戸線「東新宿」徒歩2分		
	JR山手線「新大久保」徒歩9分		
建物	構造	鉄筋コンクリート造	10階/13階建
	専有面積	40.7㎡	
築年数	2014年1月	契約期間	2年
入居予定日	4月中旬予定	案内可能日	4月1日～予定
保証会社必須	ほっと保証株式会社 初回総賃料:50% 毎月:1,200円(口座振替手数料込み)		
火災保険	18,000円/2年	安心サポ	1,100円/月
鍵交換代	38,500円	更新手数料	11,000円
更新料	新賃料1ヶ月分	防虫施工	16,500円
共用部管理	株式会社トーシンコミュニティ:0422-21-7771		
備考	<ul style="list-style-type: none"> ・解約予告1ヶ月前 ・1年未満の解約時違約金賃料1ヶ月分 ・退去時クリーニング代とエアコンクリーニング代は借主負担となります。 ・図面と現況が異なる場合は現況優先とさせていただきます。 ・空き予定の場合、先行契約でお願いいたします。 <p>※ペット飼育の場合、敷金2ヶ月(退去時償却2ヶ月)</p>		

新宿本店 新宿区新宿3-21-4新宿ニュータワービル1階
TEL: 03-6279-2032



みずべや
水商売のお部屋



あずま通り店 新宿区歌舞伎町1-8-3良川ビル2階
TEL: 03-6205-5732