

**RENECAT導入済物件★消臭抗菌効果が半永久持続
★家具・家電付賃貸へ変更可★すぐお住まいになれます**

Access

JR総武線
「平井」駅徒歩 8分

東武亀戸線
「東あずま」駅徒歩 8分



0201 号室 専有面積 25.72㎡

間取 1K

賃料 **77,000** 円/月

共益費 15,000 円/月

物件概要

所在地 / 東京都墨田区立花6丁目12-12
 構造・規模 / 鉄筋コンクリート造 5階建
 総戸数 / 24 戸
 築年月 / 2016年12月07日
 入居日 / 2025年04月14日

契約条件

保証金2ヶ月 (契約時償却)

保証システム利用料:家賃総額の55%(最低金額5.5万円)
 保証金契約時償却(保証金プランで契約の場合)
 24Hサポート料22,000円/1年・鍵交換代22,000円
 室内抗菌処理代17,600円事務手数料11,000円
 当社指定賃貸入居者総合保険加入の事(別途費用)
 ※賃料口座引落し(口座振替手数料:月額550円)
 普通賃貸借1年契約(更新型)※
 ※1、2回目の更新時5%の賃料改定あり。更新料は1回のみ
 2回目以降の更新料は無い為、安心して長くお住まいいただけます
 ◆社25579参照

- タイル貼りの美しい外観
- TVモニター付オートロック
- 共用部・エレベーター防犯カメラ
- セコム24時間監視システム
- ダブルロック&ディンプルキー
- 床フローリング仕様
- 洋室エアコン標準装備
- オリジナルシステムキッチン
- 2口ガスコンロ
- バスルームとトイレを独立

- ★雨天・冬は必須!浴室換気乾燥暖房機
- シャンプードレッサー独立洗面台
- 温水シャワートイレ
- 収納便利なクローゼット
- 24時間利用可能宅配ボックス
- 敷地内ゴミ置き場(24時間利用可)
- 駐輪場(空き状況条件等、要確認)
- バイク・駐車場(空き状況条件等、要確認)
- ペット可(敷金1ヶ月)小型1匹まで
- 2人入居・外国籍可・海外審査も可能



24時間安心サポート

設備のトラブルに 24時間 365日の受付体制

医療健康サービス 24

看護師が 24時間 365日相談可※通成条件有

※図面と現況が異なる場合、現況優先とさせていただきます。

新宿本店 新宿区新宿3-21-4新宿ニューワークビル1階
TEL: 03-6279-2032



みずべや
水商売のお部屋



あずま通り店 新宿区歌舞伎町1-8-3良川ビル2階
TEL: 03-6205-5732

ルクシェール東向島 802

物件種別	間取り	賃料	管理費等
マンション	1K	88,000円	15,000円

便利な宅配ボックス!セキュリティも室内設備も充実!ペット可 高級分譲賃貸マンション♪

便利な宅配ボックス!セキュリティも室内設備も充実!ペット可 高級分譲賃貸マンション♪

敷金/保証金	88,000円	礼金/権利金	88,000円
敷引/償却金	88,000円	更新料	1.5ヶ月(新賃料)
更新事務手数料			
その他費用			
物件所在地	東京都墨田区東向島5丁目38-9		
交通	京成押上線 八広駅 徒歩7分 東武スカイツリーライン 東向島駅 徒歩8分 東武スカイツリーライン 鐘ヶ淵駅 徒歩11分		
間取り詳細			
構造	鉄筋コンクリート 8階 / 9階建		
面積	25.26㎡	向き	北
築年月	2016年2月	契約期間	普通借家契約 2年
退去日		入居時期	2025年5月13日
駐車場	駐輪場 バイク置き場		
設備	浴室乾燥, ガス給湯, バス・トイレ別, CS, シャワー, 2口コンロ, ガスキッチン, 温水洗浄便座, エアコン, 洗面所独立, 室内洗濯機置場, 押入, BS, CATV, シューズボックス, モニタ付オートロック, 洗面化粧台, クローゼット, フローリング, トイレ有, ガスコンロ, ユニットバス, バス有, システムキッチン, TVインターホン, デザイナーズ, エレベーター, 外壁タイル張り, 宅配BOX		
入居諸条件	ペット可, 事務所不可, 二人入居可		
損害保険	要 23,000円(2年)		
保証会社	可 保証会社必須/～50%		
備考	<ul style="list-style-type: none"> ■入居中サポート/21450円 ■抗菌代/17600円 ■事務手数料/11000円 ■保証会社必須/～50% ■保険/23000円 ■鍵費用/22000円 ■契約期間(2年普借)※違約金有☆AZPの賃料+1万円でスーパーゼロプラン適用★0 ■ペット飼育時条件有 		



※図面と異なる場合は現況を優先となります。

新宿本店 新宿区新宿3-21-4新宿ニュータウンビル1階 TEL: 03-6279-2032
 
みずばやし 水商売のお部屋
 あずま通り店 新宿区歌舞伎町1-8-3良川ビル2階 TEL: 03-6205-5732

貸マンション

押上駅

アイルカナーレ押上(アイルカナーレオシアゲ) 401

間取り
1K

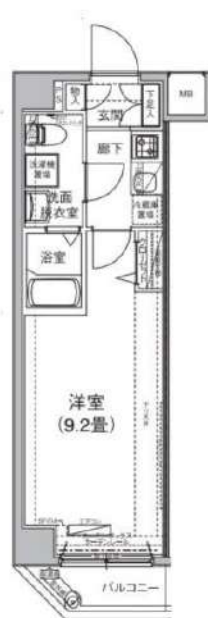
専有面積
26.03㎡

築年月
2016年01月



チェックポイント!

バイク置場有,駐輪場有,主要採光面:南東向き,事務所使用不可,楽器不可,保証人不要,高齢者相談,分譲タイプ,角部屋,24時間換気システム,1T重説対応物件,B・T別,シャワー,浴室暖房,浴室乾燥機,温水洗浄便座,洗面台,洗面所独立,ガスコンロ付,2口コンロ,システムキッチン,クローゼット,シューズボックス,給湯,都市ガス,フローリング,エアコン,C.S,B S端子,CATV,インターネット対応,光ファイバー,オートロック,モニタ付オートロック,モニタ付インターホン,防犯カメラ,バルコニー,エレベーター,宅配BOX



物件種目	貸マンション
最寄駅	押上
間取タイプ	1K
賃貸条件	賃料 89,000円 礼金1ヶ月 敷金なし 保証金なし

物件所在地	東京都墨田区押上1丁目 50-6		
交通	東京メトロ半蔵門線 押上 徒歩6分		
建物	建物名	アイルカナーレ押上(アイルカナーレオシアゲ) 401	
	構造・規模	RC 7階建/4階部分	
	使用部分積	26.03㎡	
	間取内訳	洋室9.2畳	
築年月	2016年01月	契約期間	2年
管理費等	15,000円/月 共益費なし 雑費なし		
駐車場			
現況	空家	入居可能時期	2025年3月19日予定
設備	B・T別,シャワー,浴室暖房,浴室乾燥機,温水洗浄便座,洗面台,洗面所独立,ガスコンロ付,2口コンロ,システムキッチン,クローゼット,シューズボックス,給湯,都市ガス,フローリング,エアコン,C.S,B S端子,CATV,インターネット対応,光ファイバー,オートロック,モニタ付オートロック...		
保険等	不要		
備考	図面取得・内見・申込はいい生活スクエア 短期解約違約金:1年未満は総賃料2ヶ月分、1年以上1.5年未満は総賃料1.5ヶ月分。 鍵交換費(必須):33,000円 室内抗腐代(必須):13,000円 ヘルプラス(必須):2,200円/月 更新料:新賃料1.5ヶ月 賃貸保証:加入要 指定保証会社:初回契約時:50%、[リロ:月1,000円] [JRA C:1万円/年(月330円)] [カーサ:月1%] [エポス:月1.3%] [ジャックス:月額保証料1%] 利用駅1:東武伊勢崎・大師線 とうきょうスカイツリー 徒歩12分 利用駅2:東武伊勢崎・大師線 曳舟 徒歩15分		

この図面は物件情報の一部を抜粋して掲載しております。(現況優先)

入居日・引渡日変更や付帯条件、別途料金等が発生する場合がありますのでご確認ください。

at home

infosheet 物件番号 10515643078

新宿本店 新宿区新宿3-21-4新宿ニューワールドビル1階
TEL:03-6279-2032



みずべや
水商売のお部屋



あずま通り店 新宿区歌舞伎町1-8-3良川ビル2階
TEL:03-6205-5732

貸マンション

森下駅

クレイシア森下 401

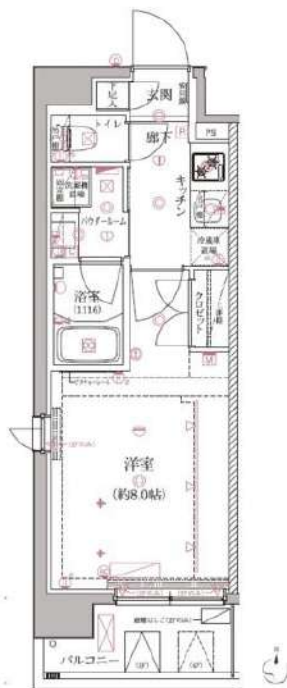
間取り
1K

専有面積
25.62㎡

築年月
2017年06月

チェックポイント！

主要採光面：南向き、2面採光、角部屋、B・T別、浴室乾燥機、温水洗浄便座、洗面所独立、ガスコンロ付、2口コンロ、グリル、室内洗濯機置場、都市ガス、インターネット使用料無料、ダブルロックドア、モニター付オートロック、ディンプルキー、防犯カメラ、バルコニー、エレベーター、宅配BOX



物件種目	貸マンション
最寄駅	森下
間取タイプ	1K
賃貸条件	賃料 94,500円 礼金1ヶ月 敷金1ヶ月 保証金なし

物件所在地	東京都墨田区立川1丁目5-19		
交通	都営大江戸線 森下 徒歩2分		
建物	建物名	クレイシア森下 401	
	構造・規模	RC 6階建/4階部分	
	使用部分積	25.62㎡	
	間取内訳	洋室8	
築年月	2017年06月	契約期間	2年
管理費等	12,000円/月 共益費なし 雑費なし		
駐車場			
現況	居住中	入居可能時期	2025年5月下旬予定
設備	B・T別浴室乾燥機、温水洗浄便座、洗面所独立、ガスコンロ付、2口コンロ、グリル、室内洗濯機置場、都市ガス、インターネット使用料無料、ダブルロックドア、モニター付オートロック、ディンプルキー、防犯カメラ、バルコニー、エレベーター、宅配BOX		
保険等	要 2年20,000円		
備考	※365日以内の解約の場合、短期解約違約金 賃料(管理費込)1ヶ月分 ※更新事務手数料：新賃料の0.5ヶ月分 ※ルームクリーニング代(退去時支払)：48,400円(税込) FAST ASSIST24/月額：1,100円(税込) 室内除菌消臭代：8,800円(税込) 鍵交換料：35,200円(税込) 保険料：20,000円 2年 解約予告：1ヶ月前 室内除菌消臭代：8,800円 FAST ASSIST24/月額：1,100円/月 更新料：新賃料1ヶ月 賃貸保証：その他 鍵交換代等：有 35,200円～ 利用駅1：都営大江戸線 両国 徒歩9分 利用駅2：都営新宿線 菊川 徒歩9分		

この図面は物件情報の一部を抜粋して掲載しております。(現況優先)

入居日・引渡日変更や付帯条件、別途料金等が発生する場合がありますのでご確認ください。

at home

infosheet 物件番号 11818788002

新宿本店

新宿区新宿3-21-4新宿ニューターワビル1階
TEL: 03-6279-2032



みずべや
水商売のお部屋



あずま通り店

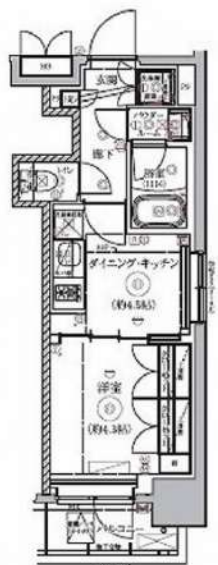
新宿区歌舞伎町1-8-3良川ビル2階
TEL: 03-6205-5732

FOR RENT 【分譲賃貸マンション】

リルシア 【先行契約となります】



Dタイプ
25.65㎡



RELUXIA 本所吾妻橋

賃料	賃料表を参照下さい		
間取り	1DK	物件種別	マンション (居住用)
管理費	15,000円	礼金	賃料表を参照下さい
交通	都営地下鉄 浅草線 本所吾妻橋駅 徒歩4分 東京メトロ銀座線 浅草駅 徒歩12分		
物件所在地	東京都墨田区東駒形三丁目4番8		
構造・規模	鉄筋コンクリート造 地上階数11階建		
専有面積	間取参照下さい	向き	賃料表を参照下さい
築年月	2019年3月	入居時期	賃料表を参照下さい
契約期間	2年間(更新可)	原状回復	退去時精算
鍵交換費用	27,500円	損害保険	20,000円
更新料	新賃料1ヶ月分	更新事務手数料	新賃料0.5ヶ月分+税
駐輪場	有 ※詳細、空き確認は下記、建物管理へお問い合わせ下さい。		
駐車場	有 ※詳細、空き確認は下記、建物管理へお問い合わせ下さい。		
バイク置場	有 ※詳細、空き確認は下記、建物管理へお問い合わせ下さい。		
ペット飼育	可 犬・猫1匹まで (成長時体長70cm以下まで)		
建物管理会社	株式会社 UBS TEL 047-359-2112		
保証会社 必須	(あんしん保証・ジェイリース 賃料等の50%・GTN 賃料等の70%) 大手法人契約の場合、保証会社免除相談。但し、敷金1ヶ月加算。		
設備	共聴設備:	BS・CS110	
	インターネット:	ファミリーネットジャパン ※インターネット使用料無料	
	CATV:	J-COM	
備考	都市ガス・下水道・エアコン給湯バス専用トイレ専用バス・トイレ別シャワー・温水 洗浄便座・BS端子・CS・ガスキッチン・システムキッチン・洗面台・室内洗濯機置場・浴 室乾燥機・フローリングエレベーター・モニター付きオートロック宅配ボックス・分譲 タイプ外観タイル張り・24時間換気システム・クローゼット・シューズボックス・タ ブルロック		
	安心入居サポート 17,600円 引越虫駆除サービス 16,500円		

号室	賃料	敷金	礼金	タイプ	向き	退去日	入居時期
604	100,000円	0	1	D	西	3/27 退去予定	2025年4月下旬

別途管理費 15,000円

※図面と現況が異なる場合は現況が優先となります。■申し込みの際はイタンジBBにてお願いします。■お部屋は原則として「クリーニング中」以外現況引き渡します。■保証会社必須(あんしん保証など多数)。初回保証料は、賃料等の合計額の50%。年間更新料は10,000円。但し大手法人契約の場合で保証会社利用しない場合は、敷金1ヶ月プラスです。■ペット飼育可の物件で飼育する場合は、申込書にその旨(種類、数)を記載。敷金1ヶ月プラス(退去時償却)。建物管理規約等により制限があります。また、管理規約や飼育細則等の違反により賃貸借契約が解除となる場合があります。■建物全館禁煙です。但し、専有部分においては、退去時に天井クロスを張り替え(借主全額負担)を前提に容認します。■短期解約(1年未満・フリーレント)についての契約の場合は1年9か月未満)違約金賃料等の1ヶ月分■解約予告2ヶ月前。更新料、新賃料の1ヶ月分。更新事務手数料0.5ヶ月分(税別)。■駐輪場、バイク置場、駐輪場については、建物管理会社への空確認を要します。また、お申し込みは原則別途建物管理会社にお申込み願います。■楽器使用相談物件の場合、建物の管理規約等による制限があります。使用時間、音量については他の居住者様へのご配慮をお願いします。騒音苦情については、契約解除となる場合があります。■退去時にルームクリーニング、エアコンクリーニング等の費用負担があります。■写真やパースはイメージとなります。工事中仕様が異なる場合がございます。

新宿本店 新宿区新宿3-21-4新宿ニューパークビル1階 TEL: 03-6279-2032
みずのあなた 水商売のお部屋
あずま通り店 新宿区歌舞伎町1-8-3良川ビル2階 TEL: 03-6205-5732

RENECAT導入済物件★消臭抗菌効果が半永久持続
★家具・家電付賃貸へ変更可★すぐお住まいになれます

0402 号室 専有面積 38.40㎡

間取 1LDK

賃料 **150,000** 円/月

共益費 12,000 円/月

物件概要

所在地 / 東京都墨田区東駒形3丁目12-1
構造・規模 / 鉄筋コンクリート造 4階建
総戸数 / 12 戸
築年月 / 2023年04月10日
入居日 / 2025年04月14日

契約条件

保証金2ヶ月 (契約時償却)

保証システム利用料:家賃総額の55%(最低金額5.5万円)
保証金契約時償却(保証金プランで契約の場合)
24Hサポート料22,000円/1年・鍵交換代22,000円
室内抗菌処理代17,600円事務手数料11,000円
当社指定賃貸入居者総合保険加入の事(別途費用)
※賃料口座引落し(口座振替手数料:月額550円)
普通賃貸借1年契約(更新型)※
※1、2回目の更新時5%の賃料改定あり。更新料は1回のみ。
2回目以降の更新料は無い為、安心して永くお住まいいただけます
※風・ホ不可
■駐輪場は各住戸1台までとなります。

Access

都営浅草線
「浅草」駅徒歩 9分



東京メトロ銀座線
「浅草」駅徒歩 9分



- 共用部防犯カメラ1台
- モニター付きオートロックシステム
- 夜間の帰宅でも安心な人感センサーライト
- 防犯性の高いダブルロック・ディンプルキー
- プライバシーを守る共用部内廊下
- 24時間常時定風量換気システム
- ★雨天・冬は必須！浴室換気乾燥暖房涼風機
- エアコン標準装備(1基)
- 便利なカウンターキッチン2口IH
- ★便利！お湯張り・追い焚き機能付きバス
- ★Wi-Fi・インターネット無料★
- ↑速度等詳細はTel.0120-399-452
- 暖房便座付き温水シャワートイレ
- パウダールーム独立洗面台
- 使い勝手の良い便利なビクチャーレール
- お洒落なライティングレール
- ペット犬・猫小型2匹迄可(敷金1ヶ月預)
- 駐輪場:12台(登録料5,500円)
- 敷地内ゴミ置き場
- 2人入居・外国籍入居可能・海外審査可能



24時間安心サポート

設備のトラブルに24時間365日の受付体制

医療健康サービス 24

看護師が24時間365日相談可※適応条件有

※図面と現況が異なる場合、現況優先とさせていただきます。

