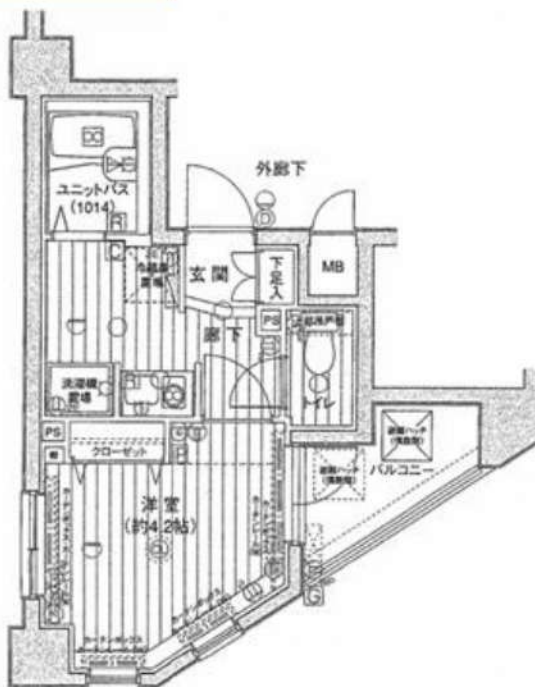


# メインステージ南麻布

敷金**0**ヶ月、礼金**0**ヶ月

保証金**1**ヶ月 ※契約時全額償却

東京メトロ南北線  
「麻布十番」徒歩**8**分



物件名称	メインステージ南麻布 404号室				
間取	1K				
賃貸条件	賃料	98,000			円/月
	共益費	12,000円/月			
	敷金	無	礼金	無	保証金
入居時期	入居中・4/7退去	2025年5月中旬入居可能			

物件所在	東京都港区南麻布2-9-16			
交通	東京メトロ南北線・大江戸線	麻布十番	駅徒歩	8分
	都営三田線	白金高輪	駅徒歩	9分

建物	構造・規模	鉄筋コンクリート造 地上8階建	所在階	4階
	専有面積	20.67	m <sup>2</sup>	方敷

竣工年月	2001年7月		
契約期間	普通賃貸借 2年(更新可)		
更新料	新賃料1ヶ月分	更新事務手数料	新賃料0.275ヶ月分(税込)
解約予告	2ヶ月前		
返却条件	有 1年未満の解約時総賃料1ヶ月分相当額		
賃貸保証 契約条件	区分	必須 クレディセゾン、ルームバンクインシュア、他	
	条件	初回保証料:家賃総額の50%、月額保証料:1.2% ※ 審査状況により内容変更となる場合有	
保険	貸主指定保険に加入	2年	20,000円

鍵交換費用	25,300円(税込)
その他 初期費用	契約事務手数料:5,500円(税込) 24時間緊急サポート料:2年 16,500円(税込)※必須
退去時費用 (退去時精算)	ルームクリーニング費用:46,200円(税込)※mにより金額変更となる場合有 設備機器清掃料有:1台につき11,000円(税込)
備考	管理:巡回 SOHO不可 事務所不可 楽器不可

※図面と現況が異なる場合、現況優先といたします。

駐車場	無し	設備	オートロック、TVモニター付きインターホン、メールボックス、宅配ボックス、防犯カメラ、エレベーター、クローゼット、エアコン、敷地内ゴミ置き場、浴室乾燥機、シューズボックス、フローリング、システムキッチン、1口ガスコンロ、洗面台、トイレ、室内洗濯機置場
バイク置場	無し		
駐輪場	有り ※空き要確認		
共有部管理会社	(株)青山メイン企画 TEL03-5281-4811	利用の制限など	-

※上記共有設備は空き状況が変わることがあります。最新の空き状況等は共有部管理会社へお問合せください。

新宿本店 新宿区新宿3-21-4新宿ニュータウンビル1階  
TEL: 03-6279-2032



みずべや  
水商売のお部屋



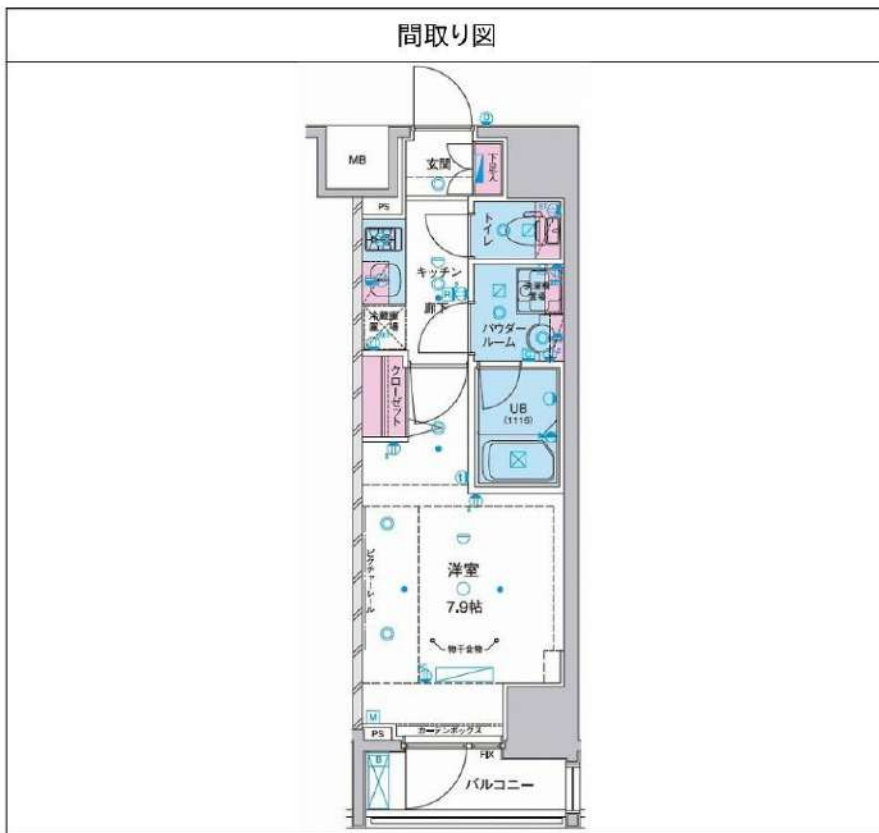
あずま通り店 新宿区歌舞伎町1-8-3良川ビル2階  
TEL: 03-6205-5732

# ジェノヴィア麻布十番グリーンヴェール 602

物件種別	間取り	賃料	管理費等
マンション	1K	144,000円	15,000円

【Wi-Fiインターネット無料!※シーファイブ】ペット可 高級分譲賃貸マンション 人気のバス・トイレ・洗面完全独立タイプ

【Wi-Fiインターネット無料!※シーファイブ】ペット可 高級分譲賃貸マンション 人気のバス・トイレ・洗面完全独立タイプ



敷金/保証金	144,000円	礼金/権利金	144,000円
敷引/償却金	144,000円	更新料	1.5ヶ月(新賃料)
更新事務手数料			
その他費用			
物件所在地	東京都港区三田2丁目20番17号		
交通	都営大江戸線 麻布十番駅 徒歩10分 都営三田線 白金高輪駅 徒歩10分 山手線 田町駅 徒歩13分		
間取り詳細			
構造	鉄筋コンクリート 6階 / 15階建		
面積	25.80㎡	向き	南西
築年月	2016年10月	契約期間	普通借家契約 2年
退去日		入居時期	2025年7月9日
駐車場	駐輪場		
設備	浴室乾燥、ガス給湯、バス・トイレ別、CS、シャワー、2口コンロ、ガスキッチン、温水洗浄便座、エアコン、洗面所独立、室内洗濯機置場、押入、BS、シューズボックス、モニターオートロック、洗面化粧台、ネット使用料不要、クローゼット、フローリング、トイレ有、ガスコンロ、ユニットバス、ガスコンロ設置済、バス有、システムキッチン、TVインターホン、デザイナーズ、エレベーター、外壁タイル張り、宅配BOX		
入居諸条件	ペット可、事務所不可、二人入居可		
損害保険	要 23,000円(2年)		
保証会社	必須 保証会社必須/～50%		
備考	■入居中サポート/21450円 ■抗菌代/17600円 ■事務手数料/11000円 ■保証会社必須/～50% ■保険/23000円 ■鍵費用/22000円 ■契約期間(2年普借)※違約金有☆AZPの賃料+1万円でスーパーゼロプラン適用★0 ■ペット飼育時条件有		

※図面と異なる場合は現況を優先となります。

新宿本店 新宿区新宿3-21-4新宿ニュータワービル1階  
TEL: 03-6279-2032



みずべや  
水商売のお部屋



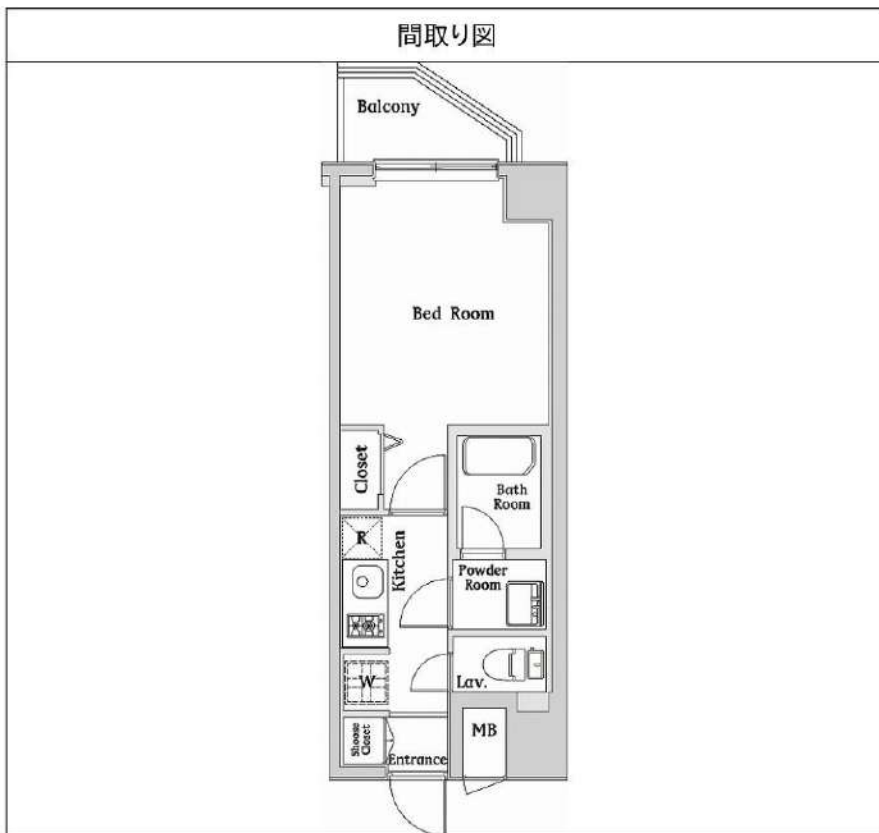
あずま通り店 新宿区歌舞伎町1-8-3良川ビル2階  
TEL: 03-6205-5732

# ハーモニーレジデンス西麻布 503

物件種別	間取り	賃料	管理費等
マンション	1K	144,000円	15,000円

六本木や広尾も徒歩圏内の好立地!セキュリティも室内設備も充実!ペット可 高級賃貸マンション

六本木や広尾も徒歩圏内の好立地!セキュリティも室内設備も充実!ペット可 高級賃貸マンション



敷金/保証金	144,000円	礼金/権利金	144,000円
敷引/償却金	144,000円	更新料	1.5ヶ月(新賃料)
更新事務手数料			
その他費用			
物件所在地	東京都港区西麻布1丁目12-9		
交通	都営大江戸線 六本木駅 徒歩9分 東京メトロ千代田線 乃木坂駅 徒歩9分 東京メトロ銀座線 表参道駅 徒歩15分		
間取り詳細	洋室 7.40畳		
構造	鉄筋コンクリート 5階 / 9階建		
面積	25.73㎡	向き	西
築年月	2017年5月	契約期間	普通借家契約 2年
退去日		入居時期	2025年5月7日
駐車場			
設備	オートロック, BS, CS, TVインターホン, インターホン, エアコン, システムキッチン, ガスコンロ, ガスコンロ設置済, 2口コンロ, ガスキッチン, ガス給湯, フローリング, 室内洗濯機置場, クローゼット, ウォークインクローゼット, シューズボックス, 収納棚, バス・トイレ別, 浴室乾燥, 温水洗浄便座, 洗面所独立, 洗面化粧台, ユニットバス, バス有, トイレ有, 洗面台, シャワー, モニタ付オートロック, デザイナーズ, エレベーター, 外壁タイル張り, 宅配BOX		
入居諸条件	ペット可, 事務所不可, 二人入居可		
損害保険	要 22,000円 (2年)		
保証会社	可 保証会社必須~50%(最低保証料5万円)		
備考	■入居中サポート/21450円 ■抗菌代/17600円 ■事務手数料/11000円 ■保証会社必須~50%(最低保証料5万円) ■保険/22000円 ■鍵費用/22000円 ■契約期間(2年普借) ※違約金有 ☆AZPの賃料+1万円でスーパーゼロプラン適用★0 ■ペット飼育時条件有		

※図面と異なる場合は現況を優先となります。

新宿本店 新宿区新宿3-21-4新宿ニュータワービル1階  
TEL: 03-6279-2032



みずばや  
水商売のお部屋



あずま通り店 新宿区歌舞伎町1-8-3良川ビル2階  
TEL: 03-6205-5732

# THE HOUSE 赤坂檜町 401

物件種別	間取り	賃料	管理費等
マンション	1K	157,000円	15,000円

## 【Wi-Fiインターネット無料!※シーファイブ】ペット2匹可 高級分譲賃貸マンション

【Wi-Fiインターネット無料!※シーファイブ】ペット2匹可 高級分譲賃貸マンション

外観

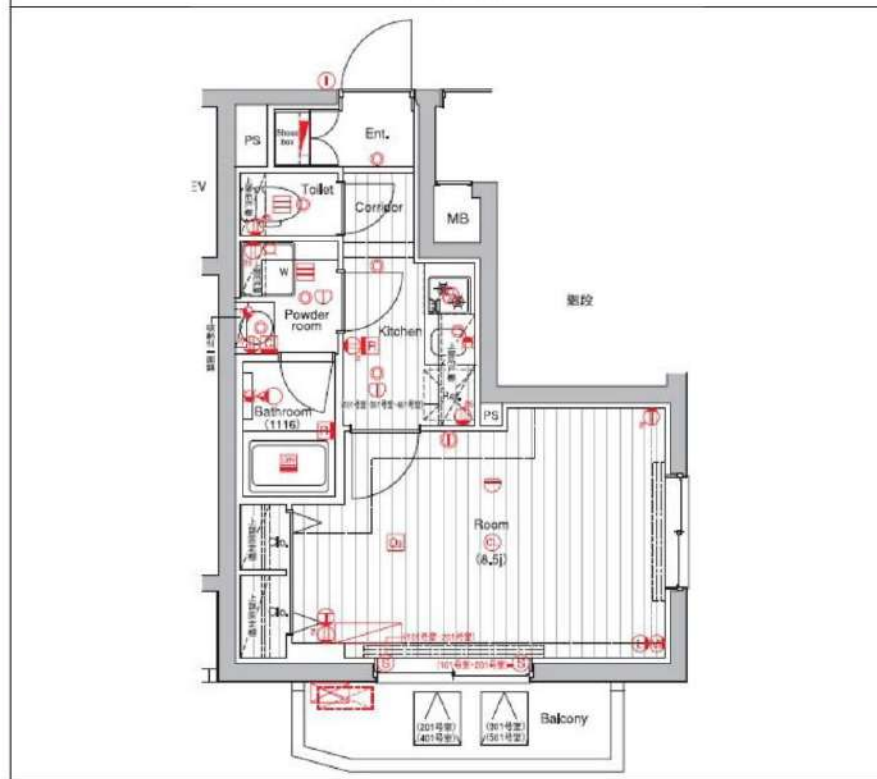


その他



※図面と異なる場合は現況を優先となります。

間取り図



敷金/保証金	157,000円	礼金/権利金	157,000円
敷引/償却金	157,000円	更新料	1.5ヶ月(新賃料)
更新事務手数料			
その他費用			
物件所在地	東京都港区赤坂9丁目1-19		
交通	東京メトロ千代田線 乃木坂駅 徒歩6分 都営大江戸線 六本木駅 徒歩8分 東京メトロ千代田線 赤坂駅 徒歩8分		
間取り詳細			
構造	鉄筋コンクリート 3階 / 4階建		
面積	28.08㎡	向き	北東
築年月	2015年3月	契約期間	普通借家契約 2年
退去日		入居時期	2025年6月1日
駐車場	駐輪場 バイク置き場		
設備	浴室乾燥, ガス給湯, バス・トイレ別, CS, シャワー, 2口コンロ, ガスキッチン, 温水洗浄便座, エアコン, 洗面所独立, 室内洗濯機置場, 押入, BS, CATV, モニタ付オートロック, システムキッチン, ネット使用料不要, クローゼット, フローリング, トイレ有, ガスコンロ, ユニットバス, バス有, 追い焚き風呂, シューズボックス, 洗面化粧台, TVインターホン, デザイナーズ, エレベーター, 外壁タイル張り, 宅配BOX		
入居諸条件	ペット可, 事務所不可, 二人入居可		
損害保険	要 23,000円(2年)		
保証会社	可 保証会社必須/～50%		
備考	■入居中サポート/21450円 ■抗菌代/17600円 ■事務手数料/11000円 ■保証会社必須/～50% ■保険/23000円 ■鍵費用/22000円 ■契約期間(2年普借)※違約金有☆AZPの賃料+1万円でスーパーゼロプラン適用★0 ■ペット飼育時条件有		

**新宿本店** 新宿区新宿3-21-4新宿ニュータワービル1階  
TEL: 03-6279-2032



**みずぺや**  
水商売のお部屋



**あずま通り店** 新宿区歌舞伎町1-8-3良川ビル2階  
TEL: 03-6205-5732

# スペリオール白金台 205

物件種別	間取り	賃料	管理費等
マンション	2K	198,000円	20,000円

ペット可 高級デザイナーズレジデンス コンビニやスーパー、ドラッグストアなど徒歩圏内でお買い物しやすい!

ペット可 高級デザイナーズレジデンス コンビニやスーパー、ドラッグストアなど徒歩圏内でお買い物しやすい!

## 外観

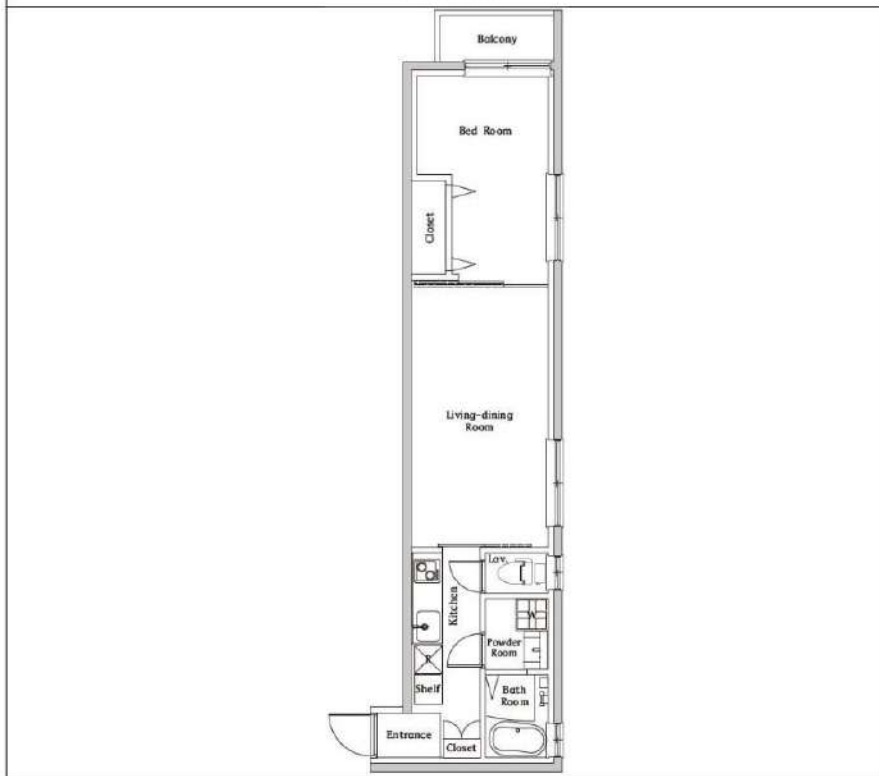


## その他



※図面と異なる場合は現況を優先となります。

## 間取り図



敷金/保証金	198,000円	礼金/権利金	198,000円
敷引/償却金	198,000円	更新料	1.5ヶ月(新賃料)
更新事務手数料			
その他費用			
物件所在地	東京都港区白金台2丁目19-8		
交通	都営浅草線 高輪台駅 徒歩5分 都営三田線 白金台駅 徒歩7分 山手線 五反田駅 徒歩11分		
間取り詳細			
構造	鉄筋コンクリート 1階 / 3階建		
面積	41.18㎡	向き	北西
築年月	2016年10月	契約期間	普通借家契約 2年
退去日		入居時期	2025年5月5日
駐車場	駐輪場		
設備	浴室乾燥, IHキッチンヒーター, ガス給湯, バス・トイレ別, CS, シャワー, 2口コンロ, 温水洗浄便座, エアコン, 洗面所独立, エアコン2台, 室内洗濯機置場, 押入, BS, シューズボックス, モニタ付オートロック, 洗面化粧台, クローゼット, フローリング, トイレ有, ユニットバス, バス有, システムキッチン, TVインターホン, メールボックス, デザイナーズ, エレベーター, 外壁タイル張り, 宅配BOX		
入居諸条件	ペット可, 事務所不可, 二人入居可		
損害保険	要 25,000円 (2年)		
保証会社	可 保証会社必須/～50%		
備考	<ul style="list-style-type: none"> <li>■入居中サポート/21450円</li> <li>■抗菌代/17600円</li> <li>■事務手数料/11000円</li> <li>■保証会社必須/～50%</li> <li>■保険/25000円</li> <li>■鍵費用/25300円</li> <li>■契約期間(2年普借)※違約金有☆AZPの賃料+1万円でスーパーゼロプラン適用★0</li> <li>■ペット飼育時条件有</li> </ul>		

新宿本店

新宿区新宿3-21-4新宿ニュータワービル1階  
TEL: 03-6279-2032



みざまべや  
水商売のお部屋



あずま通り店

新宿区歌舞伎町1-8-3良川ビル2階  
TEL: 03-6205-5732

☆セコム対応のハイセキュリティマンション☆

★家具・家電付賃貸へ変更可★すぐお住まいになれます

0401 号室 専有面積 40.46㎡

間取 1LDK

賃料 **269,000** 円/月

共益費 15,000 円/月

物件概要

所在地 / 東京都渋谷区神宮前3丁目7-13  
 構造・規模 / 鉄筋コンクリート造 4階建 地下1階  
 総戸数 / 12 戸  
 築年月 / 2022年03月31日  
 入居日 / 2025年05月12日

契約条件

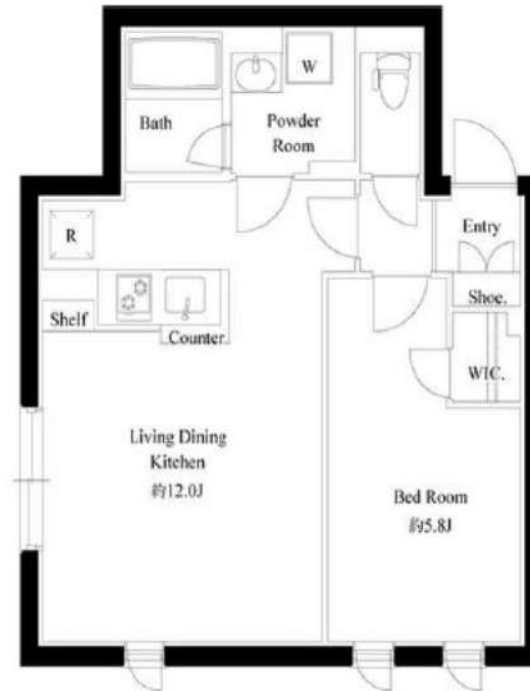
敷金0ヶ月・礼金0ヶ月

保証システム利用料:家賃総額の55%~(最低金額5.5万円)  
 24Hサポート料22,000円/1年・鍵交換代22,000円  
 室内抗菌処理代17,600円事務手数料11,000円  
 当社指定賃貸入居者総合保険加入の事(別途費用)  
 ※賃料口座引落し(口座振替手数料:月額550円)  
 普通賃貸借1年契約(更新型)※  
 ※1、2回目の更新時5%の賃料改定あり。更新料は1回のみ。  
 2回目以降の更新料は無い為、安心して永くお住まいいただけます  
 ◆セコム連絡先シート提出必須

Access

東京メトロ銀座線  
**「外苑前」** 駅徒歩 6分

東京メトロ半蔵門線  
**「表参道」** 駅徒歩 8分



- コンクリート打ち放しのお洒落な外観
- 安心！24時間マンションセキュリティ
- 安心！共用部には防犯カメラ4台設置
- モニター付きオートロックシステム
- 防犯性の高いダブルロック・ディンプルキー
- ★収納豊富なウォークインクローゼット
- 床フローリング仕様・エアコン装備(2基)
- お洒落なライティングレール・ダウンライト
- カウンターキッチン耐震吊戸棚・下収納有
- キッチン2口ガスコンロ(温度センサー付)

- ★ネットWi-Fi使い放題(つなぐネット)
- ↑速度等詳細はTel.0120-359-841
- 便利で嬉しい！お湯張り機能付きバス
- ★雨天・冬は必須！浴室換気乾燥暖房涼風機
- パウダールーム独立洗面台
- ペット可:小型犬・猫1匹※別途敷金1ヶ月
- 2人入居・外国籍入居可能・海外審査可能
- 24時間受取可能！宅配BOX
- 大型バイク(空き状況条件等要確認)
- 自転車置場:初回登録料5,500円



24時間安心サポート

設備のトラブルに24時間365日の受付体制

医療健康サービス24

看護師が24時間365日相談可※適応条件有

※図面と現況が異なる場合、現況優先とさせていただきます。  
 ※退去時清掃費用、更新時更新費用等がございます。  
 ※壁紙の色は変更する場合がございます。

新宿本店 新宿区新宿3-21-4新宿ニュートーワビル1階  
 TEL: 03-6279-2032



みずべや  
 水商売のお部屋



あずま通り店 新宿区歌舞伎町1-8-3良川ビル2階  
 TEL: 03-6205-5732

高級分譲仕様、床暖房完備、高級大型システムキッチン  
アルソック24時間セキュリティマンション

Access

東京メトロ日比谷線  
「広尾」駅徒歩 8分

東京メトロ日比谷線  
「六本木」駅徒歩 10分



- アルソック24時間セキュリティマンション
- モニター付非接触キータイプオートロック
- 共用部防犯カメラ(7台)
- 防犯カメラ付きエレベーター
- 防犯性の高いダブルロック・ディンプルキー
- プライバシーを守る共用部内廊下
- 夜間の帰宅でも安心な人感センサーライト
- エアコン標準装備(4基)
- 床フローリング(床暖房付き※ガス方式)
- 便利! お湯張り・追い焚き機能付きバス
- インターネット使い放題(UCOM光)
- ↑速度等詳細はTel.0120-359-841
- システムキッチングリル付きガス3口対応
- 温水シャワー付独立洗面台
- 暖房便座付き温水シャワートイレ
- 雨天・冬は必須! 浴室換気乾燥暖房機
- 収納豊富なウォークインクローゼット
- 24時間利用可能ゴミ置き場
- 24時間受取可能! 宅配BOX
- ペット可: 小型犬・猫1匹迄敷金2ヶ月追加



0501 号室 専有面積 98.50㎡

間取 3LDK

賃料 **770,000** 円/月

共益費 20,000 円/月

物件概要

所在地/ 東京都港区西麻布3丁目6-8  
構造・規模/ 鉄筋コンクリート造 5階建 地下1階  
総戸数/ 14 戸  
築年月/ 2024年11月14日  
入居日/ 2025年03月27日

契約条件

敷金0ヶ月・礼金0ヶ月

M保証システム利用料(家賃総額の50%~)  
↑エボス保証にて成約となった場合、年次保証料2万円  
24Hサポート料22,000円/1年・鍵交換代22,000円  
室内抗菌処理代17,600円事務手数料11,000円  
当社指定賃貸入居者総合保険加入の事(別途費用)  
普通賃貸借1年契約(更新型)※  
※1、2回目の更新時5%の賃料改定あり。更新料は1回のみ。  
2回目以降の更新料は無い為、安心して長くお住まいいただけます  
※キャンペーンは3月31日迄の成約となります。

24時間安心サポート

設備のトラブルに24時間365日の受付体制

医療健康サービス 24

看護師が24時間365日相談可※通院条件有

※図面と現況が異なる場合、現況優先とさせていただきます。  
※退去時清掃費用、更新時更新費用等がございます。  
※壁紙の色は変更する場合がございます。

新宿本店 新宿区新宿3-21-4新宿ニューワールドビル1階  
TEL: 03-6279-2032



みずべや  
水商売のお部屋



あずま通り店 新宿区歌舞伎町1-8-3良川ビル2階  
TEL: 03-6205-5732