

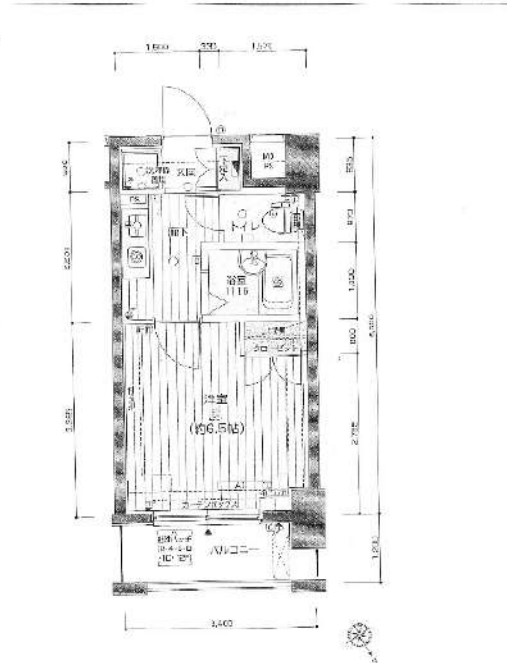
# ☆最寄り駅徒歩2分の好立地☆

防犯カメラ,耐震構造,耐火構造,外壁タイル張り,分譲タイプ,駅まで平坦,平坦地,オートロック,モニタ付オートロック,ディンプルキー,24時間緊急通報システム

【外観】



【間取り図】



※図面と現状が異なる場合は現状優先となります。

賃料	86,000円		
管理費等	15,000円	間取り	1K
敷金	無	礼金	1ヶ月
敷引 償却金	- -	保証金	-
建物名	メインステージ門前仲町		
物件種別	マンション	号室	0603号室
建物所在地	東京都江東区門前仲町1丁目5-4		
交通	東京メトロ東西線 門前仲町 徒歩2分 都営大江戸線 清澄白河 徒歩15分		
間取詳細	洋室(6.5畳)		
構造・規模	鉄骨鉄筋コンクリート 13階建 6階		
専有面積	22.1㎡	向き	北東
築年月	2003年6月3日	契約期間	2年
入居時期	2025年4月下旬予定	更新料	1.5ヶ月(新賃料)
損害保険	有 16,000円 24ヶ月		
駐車場			
設備	エレベーター, 24時間ゴミ出し可, 風除室, 敷地内ゴミ置き場, 宅配BOX, システムキッチン, バス有		
その他費用	[一時金] 退去時鍵交換費(契約時請求: 29,700円) ハウスクリーニング費(退去時請求): 49,500円 A.M.L.クラブサポート費(契約時請求): 16,500円 [備考] ①短期解約違約金有(2エアコンクリーニング費用(1台あたり16,500円税込み・退去時請求)		
入居諸条件	ペット不可 事務所不可 楽器等の使用不可 法人可		
保証会社	必須 総賃料の50%~		
備考	保証会社必須(セゾン) 退去時要清掃代 解約予告50日前 ネット込み(ギガプライズ) 電力事業者指定有有 引越業者指定有		

情報更新日 2025年3月14日

No.02010603

新宿本店 新宿区新宿3-21-4新宿ニュータワービル1階  
TEL: 03-6279-2032



みずべや  
水商売のお部屋



あずま通り店 新宿区歌舞伎町1-8-3良川ビル2階  
TEL: 03-6205-5732

# ブライズ亀戸ドゥエ 405

物件種別	間取り	賃料	管理費等
マンション	1K	87,000円	15,000円

**【Wi-Fiインターネット無料!※シーファイブ】ペット可 高級分譲賃貸マンション**

【Wi-Fiインターネット無料!※シーファイブ】ペット可 高級分譲賃貸マンション

外観

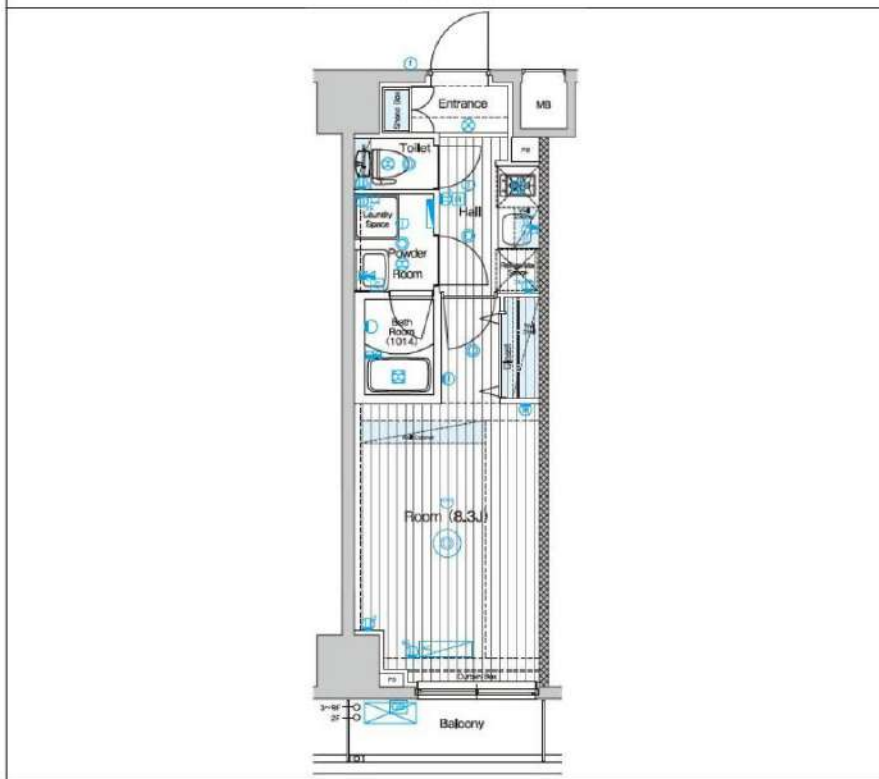


その他



※図面と異なる場合は現況を優先となります。

間取り図



敷金/保証金	87,000円	礼金/権利金	87,000円
敷引/償却金	87,000円	更新料	1.5ヶ月(新賃料)
更新事務手数料			
その他費用			
物件所在地	東京都江東区亀戸7丁目40-11		
交通	中央・総武線各停 亀戸駅 徒歩12分 東武亀戸線 亀戸水神駅 徒歩10分 都営新宿線 大島駅 徒歩13分		
間取り詳細			
構造	鉄筋コンクリート 4階 / 9階建		
面積	25.50㎡	向き	北
築年月	2015年10月	契約期間	普通借家契約 2年
退去日		入居時期	2025年5月11日
駐車場	駐輪場 バイク置き場		
設備	浴室乾燥, ガス給湯, バス・トイレ別, CS, シャワー, 2口コンロ, ガスキッチン, 温水洗浄便座, エアコン, 洗面所独立, 室内洗濯機置場, 押入, BS, シューズボックス, モニタ付オートロック, 洗面化粧台, ネット使用料不要, クローゼット, フローリング, トイレ有, ガスコンロ, ユニットバス, バス有, システムキッチン, TVインターホン, デザイナーズ, エレベーター, 外壁タイル張り, 宅配BOX		
入居諸条件	ペット可, 事務所不可, 二人入居可		
損害保険	要 23,000円 (2年)		
保証会社	可 保証会社必須/～50%		
備考	■入居中サポート/21450円 ■抗菌代/17600円 ■事務手数料/11000円 ■保証会社必須/～50% ■保険/23000円 ■鍵費用/22000円 ■契約期間(2年普通借)※違約金有 ☆AZPの賃料+1万円でスーパーゼロプラン適用 ★0 ■ペット飼育時条件有		

**新宿本店** 新宿区新宿3-21-4新宿ニュータウンワビル1階  
TEL: 03-6279-2032



**みずべや**  
水商売のお部屋



**あずま通り店** 新宿区歌舞伎町1-8-3良川ビル2階  
TEL: 03-6205-5732

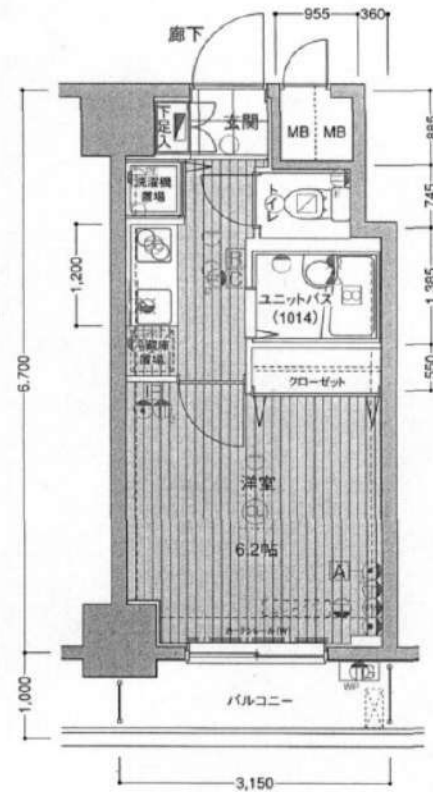
# ☆最寄り駅徒歩1分☆最上階☆ネット使用料込み☆

耐震構造,耐火構造,外壁タイル張り,分譲タイプ,駅まで平坦,上階無し,2F以上,オートロック,モニタ付オートロック,24時間緊急通報システム

【外観】



【間取り図】



※図面と現状が異なる場合は現状優先となります。

賃料	94,000円		
管理費等	12,000円	間取り	1K
敷金	無	礼金	1ヶ月
敷引 償却金	- -	保証金	-
建物名	メインステージ日本橋馬喰町		
物件種別	マンション	号室	1202号室
建物所在地	東京都中央区日本橋馬喰町1丁目14-7		
交通	総武線快速 馬喰町 徒歩1分 都営浅草線 浅草橋 徒歩5分		
間取詳細	洋室(6.2畳)		
構造・規模	鉄骨鉄筋コンクリート 12階建 12階		
専有面積	20.09㎡	向き	南東
築年月	2002年5月31日	契約期間	2年
入居時期	2025年4月下旬予定	更新料	1.5ヶ月(新賃料)
損害保険	有 16,000円 24ヶ月		
駐車場			
設備	エレベーター, 24時間ゴミ出し可, 風除室, 敷地内ゴミ置き場, 宅配BOX, システムキッチン, 2口コンロ		
その他費用	[一時金] 退去時鍵交換費(契約時請求): 29,700円 ルームクリーニング費(退去時請求): 49,500円 AMLクラブサポート費(契約時請求): 16,500円 [備考] ①短期解約違約金有②エアコンクリーニング費用(1台あたり16,500円税込み・退去時請求)		
入居諸条件	ペット不可 事務所不可 楽器等の使用不可 法人可		
保証会社	必須 総賃料の50%~		
備考	引越し業者指定 保証会社必須(セゾン) 退去時要清掃代 解約予告50日前 電力業者指定有 ネット込(ギガプライズ)		

情報更新日 2025年3月13日

No.01621202

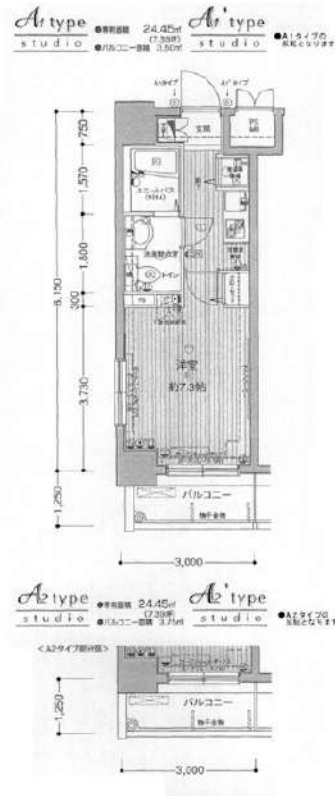
## ★角部屋

防犯カメラ,耐火構造,外壁タイル張り,分譲タイプ,駅まで平坦,駅前,平坦地,2F以上,オートロック,モニタ付オートロック,デ  
インブルキー,角住戸

【外観】



【間取り図】



※図面と現状が異なる場合は現状優先となります。

賃料	94,000円		
管理費等	20,000円	間取り	1K
敷金	無	礼金	1ヶ月
敷引 償却金	-	保証金	-
建物名	メインステージ八丁堀		
物件種別	マンション	号室	0204号室
建物所在地	東京都中央区入船1丁目1-23		
交通	東京メトロ日比谷線 八丁堀(東京) 徒歩2分 京葉線 八丁堀(東京) 徒歩2分		
間取詳細	洋室(7.3畳)		
構造・規模	鉄筋コンクリート11階建2階		
専有面積	24.45㎡	向き	南
築年月	2003年11月30日	契約期間	2年
入居時期	2025年4月中旬予定	更新料	1.5ヶ月(新賃料)
損害保険	有 16,000円 24ヶ月		
駐車場	駐輪場		
設備	エレベーター, 24時間ゴミ出し可, 風除室, 敷地内ゴミ置き場, 宅配BOX, システムキッチン, 2口コンロ		
その他費用	[一時金] ハウスクリーニング費用(退去時請求: 49,500円 退去時鍵交換費用(契約時請求): 29,700円 AMLクラブサポート費用(契約時請求): 16,500円 [備考] ①短期解約違約金有(2エアコンクリーニング費用(1台あたり16,500円税込込み・退去時請求)		
入居諸条件	ペット不可 事務所不可 楽器等の使用不可 法人可		
保証会社	必須 家賃総額より50%~		
備考	引越し業者指定 保証会社必須(セゾン) 退去時要清掃代 解約予告50日前 電力業者指定有		

情報更新日 2025年3月13日

No.02290204

新宿本店 新宿区新宿3-21-4新宿ニューターワビル1階  
TEL: 03-6279-2032



みずべや  
水商売のお部屋



あずま通り店 新宿区歌舞伎町1-8-3良川ビル2階  
TEL: 03-6205-5732

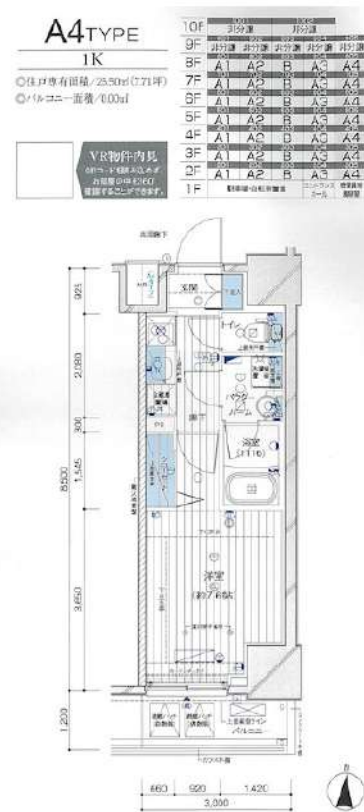
# ネット利用料込/ペット飼育可能

防犯カメラ,外壁タイル張り,分譲タイプ,2F以上,オートロック,モニタ付オートロック,ディンプルキー,24時間緊急通報システム

【外観】



【間取り図】



※図面と現状が異なる場合は現状優先となります。

賃料	97,000円		
管理費等	20,000円	間取り	1K
敷金	無	礼金	1ヶ月
敷引 償却金	-	保証金	-
建物名	メインステージ亀戸VI		
物件種別	マンション	号室	0405号室
建物所在地	東京都江東区亀戸7丁目5番10号		
交通	中央・総武線各停 亀戸 徒歩9分 都営新宿線 大島 (東京) 徒歩9分		
間取詳細	洋室(7.6畳)		
構造・規模	鉄筋コンクリート10階建 4階		
専有面積	25.5㎡	向き	南
築年月	2021年3月中旬	契約期間	2年
入居時期	2025年4月下旬予定	更新料	1.5ヶ月(新賃料)
損害保険	有 16,000円 24ヶ月		
駐車場			
設備	エレベーター, 24時間ゴミ出し可, 風除室, 敷地内ゴミ置き場, 宅配BOX, ガスコンロ設置済, 2口コンロ		
その他費用	[一時金] ハウスクリーニング費用(退去時請求): 49,500円 退去時鍵交換費用(契約時請求): 29,700円 AMLクラブサポート費用(契約時請求): 16,500円 [備考] ①短期解約違約金有(2エアコンクリーニング費用(1台あたり16,500円税込み・退去時請求)		
入居諸条件	ペット可 事務所不可 楽器等の使用不可 二人相談		
保証会社	必須 家賃総額より50%~		
備考	ペット可(敷金1ヶ月) 保証会社必須(シーズン) 退去時要清掃代 解約予告50日前 ネット込(シーファイブ) 引越業者指定有 電力事業者指定有		

情報更新日 2025年3月13日

No.11710405

新宿本店 新宿区新宿3-21-4新宿ニューターワビル1階 TEL: 03-6279-2032
みずべや 水商売のお部屋
あずま通り店 新宿区歌舞伎町1-8-3良川ビル2階 TEL: 03-6205-5732

**RENECAT導入済物件★消臭抗菌効果が半永久持続**  
**★家具・家電付賃貸へ変更可★すぐお住まいになれます**

1008 号室 専有面積 25.50㎡

間取 1K

賃料 **117,000** 円/月

共益費 15,000 円/月

**物件概要**

所在地 / 東京都江東区新大橋3丁目8-9  
 構造・規模 / 鉄筋コンクリート造 11階建  
 総戸数 / 80 戸  
 築年月 / 2014年11月17日  
 入居日 / 2025年05月24日

**契約条件**

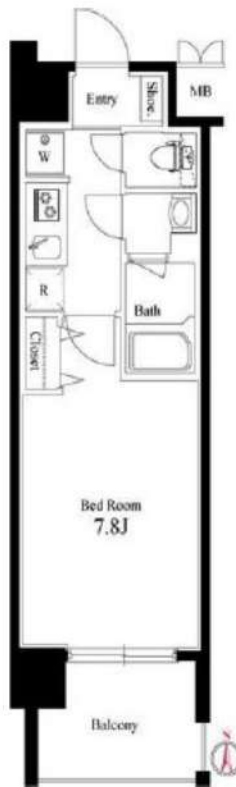
**保証金2ヶ月** (契約時償却)

SC保証システム利用料:家賃総額55%(最低金額5.5万円)  
 保証人有プラン:家賃総額の30%(最低金額3万円)  
 保証金契約時償却(保証金プランで契約の場合)  
 24Hサポート料22,000円/1年・鍵交換代22,000円  
 室内抗菌処理代17,600円事務手数料11,000円  
 当社指定火災保険(ジック)加入の事(別途費用)  
 賃料口座引落し(口座振替手数料別途有)  
 普通賃貸借1年契約(更新型)※  
 ※1、2回目の更新時5%の賃料改定あり。更新料は1回のみ。  
 2回目以降の更新料は無い為、安心して永くお住まいいただけます  
 ※LPガス(要担保金)  
 ◆室内写真は別部屋になります

**Access**

都営新宿線  
**「森下」** 駅徒歩 1分

都営大江戸線  
**「森下」** 駅徒歩 5分



- タイル貼りの美しい外観
- ノンタッチキーのオートロックシステム
- 共用部・EVIに防犯カメラ設置
- 24時間マンションセキュリティ
- 玄関扉ダブルロック&ディンプルキー
- 玄関人感センサーライト
- 床LL45等級フローリング仕様
- 洋室エアコン標準装備
- オリジナルシステムキッチン
- 2口ガスコンロ
- バスルームとトイレを独立
- お湯張り機能付きバス・独立洗面台
- ★雨天・冬は必須!浴室換気乾燥暖房機
- 収納便利なクローゼット
- インターネット光対応(別途費用)
- BS・110°CS(別途費用)
- 駐車場(空き状況条件含め、要詳細確認)
- 原付置場(空き条件等含め、要確認)
- 駐輪場(空き条件等含め要詳細確認)
- ペット可:別途敷金1ヵ月小型1匹まで



**24時間安心サポート**

設備のトラブルに24時間365日の受付体制

**医療健康サービス 24**

看護師が24時間365日相談可※適応条件有

※図面と現況が異なる場合、現況優先とさせていただきます。  
 ※退去時清掃費用、更新時更新費用等がございます。  
 ※壁紙の色は変更する場合がございます。

**新宿本店** 新宿区新宿3-21-4新宿ニューワークビル1階  
 TEL: 03-6279-2032



**みずべや**  
 水商売のお部屋



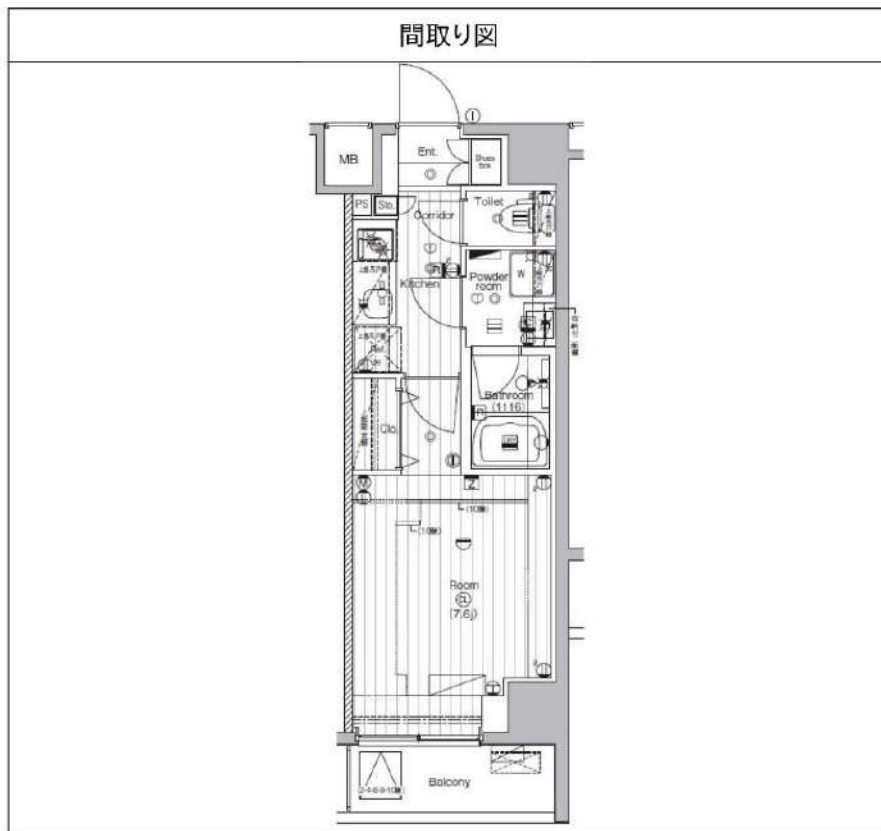
**あずま通り店** 新宿区歌舞伎町1-8-3良川ビル2階  
 TEL: 03-6205-5732

# ザ・プレミアムキューブG潮見 1002

物件種別	間取り	賃料	管理費等
マンション	1K	120,000円	15,000円

貴重なルーフトラス、ドッグラン付き物件です!【Wi-Fiインターネット無料!※シーファイブ】ペット2匹飼育可能 高級分譲賃貸マンション

貴重なルーフトラス、ドッグラン付き物件です!【Wi-Fiインターネット無料!※シーファイブ】ペット2匹飼育可能 高級分譲賃貸マンション



敷金/保証金	120,000円	礼金/権利金	120,000円
敷引/償却金	120,000円	更新料	1.5ヶ月(新賃料)
更新事務手数料			
その他費用			
物件所在地	東京都江東区潮見2丁目10-25		
交通	京葉線 潮見駅 徒歩5分 東京メトロ有楽町線 辰巳駅 徒歩23分 東京メトロ有楽町線 豊洲駅 徒歩32分		
間取り詳細			
構造	鉄筋コンクリート 10階 / 10階建		
面積	25.62㎡	向き	南
築年月	2019年3月	契約期間	普通借家契約 2年
退去日		入居時期	2025年4月10日
駐車場	駐輪場 バイク置き場		
設備	浴室乾燥、24時間換気システム、ガス給湯、バス・トイレ別、CS、シャワー、2口コンロ、ガスキッチン、温水洗浄便座、エアコン、室内洗濯機置場、押入、BS、人感照明センサー、モニタ付オートロック、システムキッチン、ネット使用料不要、クローゼット、フローリング、2F以上、トイレ有、ガスコンロ、ユニットバス、ガスコンロ設置済、バス有、追い焚き風呂、シューズボックス、洗面化粧台、TVインターホン、セキュリティ会社加入済、エレベーター2基、デザイナーズ、外壁タイル張り、ペット専用設備、宅配BOX、屋外駐車場		
入居諸条件	ペット可、事務所不可、二人入居可		
損害保険	要 23,000円(2年)		
保証会社	可 保証会社必須/～50%		
備考	■入居中サポート/21450円 ■抗菌代/17600円 ■事務手数料/11000円 ■保証会社必須/～50% ■保険/23000円 ■鍵費用/22000円 ■契約期間(2年普借)※違約金有☆AZPの賃料+1万円でスーパーゼロプラン適用★0 ■ペット飼育時条件有 ■特約事項あり		

※図面と異なる場合は現況を優先となります。

新宿本店

新宿区新宿3-21-4新宿ニューターワビル1階  
TEL: 03-6279-2032



みずべや  
水商売のお部屋



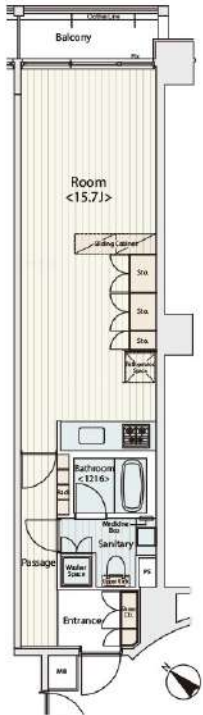
あずま通り店

新宿区歌舞伎町1-8-3良川ビル2階  
TEL: 03-6205-5732

建物種別	マンション
<b>カスターリア八丁堀</b> (カスターリアハッチョウボリ)	
506号室	

礼金なし!敷金1ヶ月!(保証会社利用必須)(申込月末日迄の契約始期分対象)

賃貸条件	賃料	207,000円	共益費	8,000円
	敷金	1ヶ月	礼金	無料
	契約形態	普通借家	契約期間	2年
	更新料	新賃料1ヶ月		



所在地	東京都中央区八丁堀3丁目27-5			
交通	JR京葉線「八丁堀」徒歩1分 東京メトロ日比谷線「八丁堀」徒歩4分			
建物	構造・規模	RC造 地上10階、地下1階建		
	築年数	2006年2月	総戸数	59戸
	間取	ワンルーム	専有面積	40.68㎡
共用設備	オートロック、防犯カメラ、24時間緊急対応、機械警備、宅配ボックス、集合ポスト、エレベーターあり、専用ゴミ置き場あり、駐輪場あり			
保証会社利用必須	第1優先保証料	((株)エポスカード)保証料(初回契約時)40%、保証料(月額)1%、		
	第2優先保証料	日本セーフティー(株)初回賃料総額の50%、月額330円(税込)、年間保証料10,000円(1年毎)、賃料滞納時の事務手数料(1回毎)個人2,970円(税込)法人3,300円(税込)		
	第3優先保証料	フォーシーズ(株)個人/初回賃料総額の150%(初回保証料50%+特別預託金100%)※特別預託金は退去時、滞納家賃が無い場合は借主様へ返金されます。法人/初回賃料総額の100%。月額330円(税込)、年間保証料賃料総額の1ヶ月分(1年毎)		
その他費用	損害保険	要 貸主指定 22,000円 2年		
	鍵交換費	27,500円(税込み)		
退去時費用	室内清掃費	居室専有面積30㎡未満は一律33,000円(税込)、30㎡以上は1㎡あたり1,100円(税込)		
	エアコン清掃費	壁掛け・床置き式1台あたり11,000円(税込)、天井カセット型エアコン1台あたり27,500円(税込)		
備考	<ul style="list-style-type: none"> <li>■デザイナーズ ■宅配カード発行料 利用任意 3,300円(税込) 要別途申込</li> <li>■506号室Oタイプ ■インターネット無料(要登録):UCOM光レジデンス(0120-359-841) ※登録状況により初期費用が掛かる場合がございます。 ■駐車場 要問合せ:(株)エリア・パーキングTEL03-5259-8884 ■2022年9月大規模修繕工事済</li> </ul>			



入居可能日	2025年5月下旬	開口向き	北東
<p>〈専有設備〉 インターフォン(TVモニター付き)、フローリング、クローゼット、下駄箱、収納スペース、エアコン、システムキッチン、コンロ口数(4口)、コンロ種類(ガス)、バス・トイレ(別室)、追い焚き、浴室乾燥機、温水洗浄便座、タンクレストイレ、洗面台、給湯、洗濯置き場(室内)、ベランダ・バルコニー、BS、CS、インターネット使用料無料</p> <p>※入居可能日は、空き予定の場合室内状況等により延びる可能性もございます。 ※図面と現況が異なる場合は、現況優先とさせていただきます。</p>			

**新宿本店** 新宿区新宿3-21-4新宿ニューターワビル1階  
TEL: 03-6279-2032

**みずべや**  
水商売のお部屋

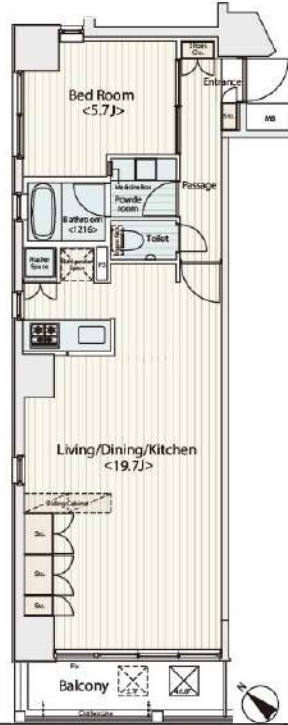
**あずま通り店** 新宿区歌舞伎町1-8-3良川ビル2階  
TEL: 03-6205-5732



建物種別	マンション
<b>カスターリア八丁堀</b> (カスターリアハッチョウボリ)	
501号室	

礼金なし!敷金1ヶ月!(保証会社利用必須)(申込月末日迄の契約始期分対象)

賃貸条件	賃料	276,000円	共益費	8,000円
	敷金	1ヶ月	礼金	無料
	契約形態	普通借家	契約期間	2年
	更新料	新賃料1ヶ月		



所在地	東京都中央区八丁堀3丁目27-5			
交通	JR京葉線「八丁堀」徒歩1分 東京メトロ日比谷線「八丁堀」徒歩4分			
建物	構造・規模	RC造 地上10階、地下1階建		
	築年数	2006年2月	総戸数	59戸
	間取	1LDK	専有面積	55.4㎡
共用設備	オートロック、防犯カメラ、24時間緊急対応、機械警備、宅配ボックス、集合ポスト、エレベーターあり、専用ゴミ置き場あり、駐輪場あり			
保証会社利用必須	第1優先保証料	((株)エポスカード)保証料(初回契約時)40%、保証料(月額)1%、		
	第2優先保証料	日本セーフティー(株)初回賃料総額の50%、月額330円(税込)、年間保証料10,000円(1年毎)、賃料滞納時の事務手数料(1回毎)個人2,970円(税込)法人3,300円(税込)		
	第3優先保証料	フォーシーズ(株)個人/初回賃料総額の150%(初回保証料50%+特別預託金100%)※特別預託金は退去時、滞納家賃が無い場合は借主様へ返金されます。法人/初回賃料総額の100%。月額330円(税込)、年間保証料賃料総額の1ヶ月分(1年毎)		
その他費用	損害保険	要 貸主指定 22,000円 2年		
	鍵交換費	27,500円(税込み)		
退去時費用	室内清掃費	居室専有面積30㎡未満は一律33,000円(税込)、30㎡以上は1㎡あたり1,100円(税込)		
	エアコン清掃費	壁掛け・床置き式1台あたり11,000円(税込)、天井カセット型エアコン1台あたり27,500円(税込)		
備考	■デザイナーズ ■宅配カード発行料 利用任意 3,300円(税込)要別途申込 ■501号室タイプ ■インターネット無料(要登録):UCOM光レジデンス(0120-359-841)※登録状況により初期費用が掛かる場合がございます。■ 駐車場 要問合せ:(株)エリア・パーキングTEL03-5259-8884 ■2022年9月大規模修繕工事済			



入居可能日	2025年6月下旬	開口向き	南西
<専有設備> インターフォン(TVモニター付き)、2面採光、角部屋、フローリング、クローゼット、下駄箱、収納スペース、エアコン、システムキッチン、コンロ口数(4口)、コンロ種類(ガス)、キッチンに窓、バス・トイレ(別室)、追い焚き、浴室乾燥機、浴室に窓、温水洗浄便座、タンクレストイレ、洗面台、洗面所独立、脱衣所、給湯、洗濯置き場(室内)、ベランダ・バルコニー、BS、CS、インターネット使用料無料 ※入居可能日は、空き予定の場合室内状況等により延びる可能性もございます。 ※図面と現況が異なる場合は、現況優先とさせていただきます。			

**みずべや**

**新宿本店** 新宿区新宿3-21-4新宿ニューワールドビル1階 TEL: 03-6279-2032
 **あずま通り店** 新宿区歌舞伎町1-8-3良川ビル2階 TEL: 03-6205-5732