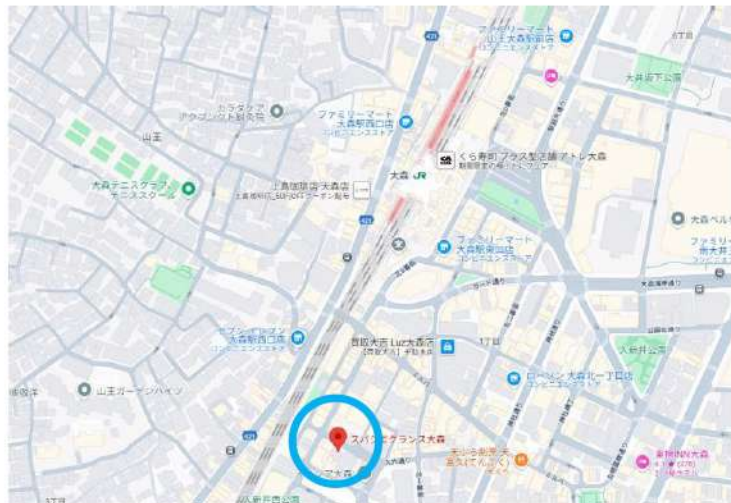


スパシエグランズ大森 1102号室

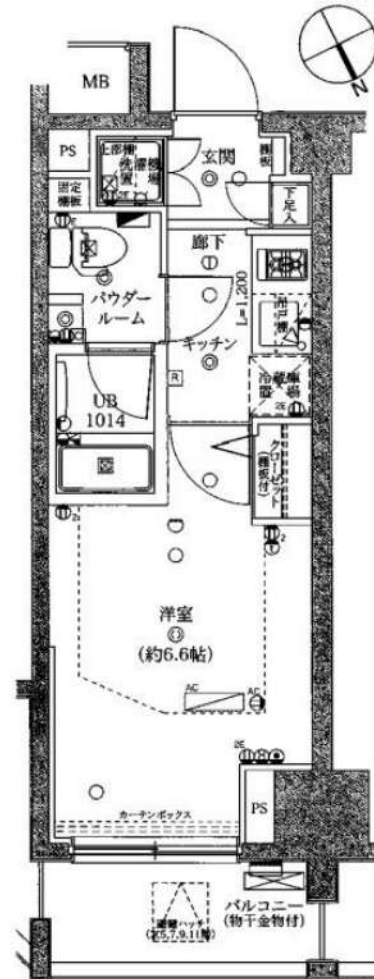


京浜東北線『大森』駅徒歩5分

京浜急行線『大森海岸』駅徒歩12分



※図面と現況が異なる場合は現況優先と致します。退去前の申し込みは先行契約となります。



賃料	75,000円
共益費	15,000円

所在	東京都大田区大森北1-33-2
建物	構造：鉄筋コンクリート造 所在階：地上13階建 11階部分 総戸数：43戸 築年月：2011年11月
間取り	1K 21.44㎡ (バルコニー3.42㎡)
賃貸条件	敷金：0ヶ月分 礼金：1ヶ月分 更新料：新賃料1ヶ月分 更新事務手数料：新賃料0.5ヶ月分 現況：4/22解約予定 (先行契約) 入居日：5月上旬頃予定 火災保険：加入必須 (18,000円～) 保証会社：加入必須 (新日本信用保証 他) (初回50%～、以降1万円/年) 鍵交換費用：38,500円(税込) 24時間サポート：16,500円(税込)/2年 書類作成費用：11,000円(税込)
設備	エレベーター、宅配ボックス、オートロック インターネット(個別契約)、BS/110°CS、TVモニターホン エアコン、室内洗濯機置場、温水洗浄便座、バルコニー 2口ガスコンロ、クローゼット、独立洗面台
その他	ペット飼育不可 普通借家2年、解約予告2ヶ月前 短期解約違約金有 賃料共益費1ヶ月 (1年未満)

新宿本店

新宿区新宿3-21-4新宿ニュータウンビル1階
TEL: 03-6279-2032



みずびや
水商売のお部屋



あずま通り店

新宿区歌舞伎町1-8-3良川ビル2階
TEL: 03-6205-5732

貸マンション

大森駅

ガリシア大森(ガリシアオオモリ) 1001

間取り
1K

専有面積
20.70㎡

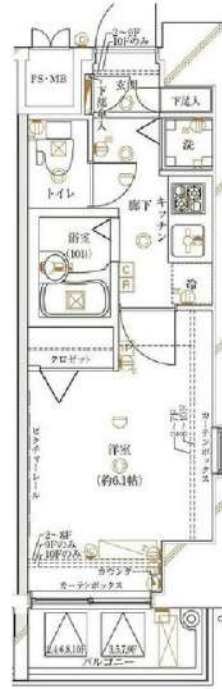
築年月
2005年12月



インターネット利用無料！ 駅チカ3分の好立地

チェックポイント！

主要採光面：北西向き社宅可ルームシェア不可、2面採光、デザイナーズ外観タイル張り、常時ゴミ出し可能、分譲タイプ、角部屋、24時間換気システム、間静な住宅街、B・T別、シャワー浴室乾燥機、トイレ温水洗浄便座、洗面所洗面台、ガスコンロ付、2口コンロ、システムキッチン収納スペース、全居室収納、クローゼット、シューズボックス、室内洗濯機置場、洗濯機置場、給湯、都市ガス、フローリング、冷暖房、エアコン、全居室エアコン、C S、B S端子、インターネット対応、光ファイバーインターネット、使用料無料、ダブルロックドア、オートロック、モニター付オートロック、モニター付インターホン、ディンプルキー、防犯カメラ、24時間セキュリティ、バルコニー、エ。



物件種目	貸マンション
最寄駅	大森
間取タイプ	1K
賃料条件	賃料 86,000円 礼金1ヶ月 敷金1ヶ月 保証金なし

物件所在地	東京都大田区大森北1丁目13-16		
交通	J R 京浜東北・根岸線 大森 徒歩3分		
建物	建物名	ガリシア大森(ガリシアオオモリ) 1001	
	構造・規模	R C 12階建/10階部分	
	使用部分積	20.70㎡	
	間取内訳	洋 6.1	
築年月	2005年12月	契約期間	2年
管理費等	なし 共益費10,000円/月		
駐車場			
現況	居住中 2025年04月12日退去予定	入居可能時期	2025年4月下旬予定
設備	B・T別、シャワー浴室乾燥機、トイレ、温水洗浄便座、洗面所洗面台、ガスコンロ付、2口コンロ、システムキッチン、収納スペース、全居室収納、クローゼット、シューズボックス、室内洗濯機置場、洗濯機置場、給湯、都市ガス、フローリング、冷暖房、エアコン、全居室エアコン、C S、B S端子、イ...		
保険等	要 2,530円		
備考	火災保険及び地震24時間駆け付け、維持サービス等が付帯した入居者への安心サービス「B R 1 プライムプラス」への加入が必須となります(月謝金: 5,300円) お申込は「イタダキ B R 1」よりお手続きください。更新事務手数料: 新賃料0.5ヵ月 弊社では先行契約のみ受付可能となっております。<賃貸保証>①ジャックスのE-ボスカード②ニッポンインシユア(W A K L U S 0600): 初回合計家賃100%、2%ノ月、税金追加1ヵ月※年間更新料無し※外回籍の方は利用可。※海外滞在も可※本契約は株式会社W A K L U S が債主となる保証借契約となります。③ルームバンクインシユア※は「イタダキ」が債主。※保証料は別途設定となります。詳細はA T B Bまでお問い合わせください。B R 1 プライムプラス: 2,530円/月 更新料: 新賃料1ヵ月 賃貸保証: 加入費(個人)④株式会社ジャックス[V I C C S - O N E] 初回合計家賃50%、1%ノ月、1.0、5.00円ノ年⑤株式会社E-ボスカード[R O O M I D] 初回合計家賃50%、1.5%ノ月、年間更新料無し※法人契約も可 競交代代等: 有 38,500円ノ月 利用料1: 東京本線 大森駅 徒歩8分 利用料2: 東京本線 平和島 徒歩16分		

この図面は物件情報の一部を抜粋して掲載しております。(現況優先)
入居日・引渡日変更や付帯条件、別途料金等が発生する場合がありますのでご確認ください。

at home

infosheet 物件番号 69854101085

新宿本店 新宿区新宿3-21-4新宿ニュータワービル1階
TEL: 03-6279-2032



みずべや
水商売のお部屋



あずま通り店 新宿区歌舞伎町1-8-3良川ビル2階
TEL: 03-6205-5732

東急池上線「池上」駅 徒歩12分 都営浅草線「西馬込」駅 徒歩12分
東急池上線「千鳥町」駅 徒歩16分

FR :

セレニティ久が原 202

東京都大田区久が原5丁目2-10

鉄筋コンクリート地下2階地上6階建

面積 壁芯33.51㎡

竣工 2008年5月

間取り 1R

退去予定日：2025/03/22

方角：西



セールスポイント

こだわりポイント満載のセレニティ久が原。建物入口にオートロックが設置されている、安心の生活環境です。防犯対策の行き届いた巡回管理をしている物件です。犯罪の発生を抑止する効果がある防犯カメラ付き物件です。生活する上でもっとも大切な住環境。大田区エリアや東急池上線池上付近であなたのライフスタイルに合ったお部屋をご紹介します。

スマートホーム

「セレニティ久が原」のここがイチオシ。共用部にはゴミ出し24時間OK・宅配ボックスなどが揃っており、とても充実しています。室内設備は浴室乾燥機・洗面所独立など豊富に揃っており、過ごしやすいお部屋となっております。

※図面と現況が異なる場合は現況優先になります。

ペット相談	2人入居可	オートロック	宅配ボックス	エアコン	温水洗浄便器	モニター付きインターホン	エレベーター	都市ガス
分譲タイプ	デザイナーズ	ネット無料	光ファイバー	浴室乾燥機	ゴミ出し24時間OK	駐輪場	フロリング	洗髪洗面化粧台

▼賃貸借条件

賃料	91,000円
共益費	15,000円
契約期間	2年
更新料	新賃料の1ヶ月
▼その他条件	
ペット	相談
法人	可
外国籍	社会人/大学生 敷金+1 上記以外 敷金+3 償却1

※法人(保証会社不可):敷金+2ヶ月/礼金+2ヶ月
※水・風可:敷金+1ヶ月
※2人入居:敷金+1ヶ月
※ペット:小型犬+1ヶ月/猫+1.5ヶ月(償却)
※不動産業者入居不可(連保も不可)
※民泊転貸禁止
※先行申込可・先行契約不可

▼初期費用

敷金	0ヶ月
礼金	0ヶ月
保証:イオースカート	緊急連絡先40%
保証:ルームバンク 口振手数料¥330	緊急連絡先40%
保証:GTN	GTN 外国籍の方エポスグローバルプラン 総額家賃の100% +月次費用 総額家賃の2%
その他月額費用	
室内清掃費用	55,000円
鍵交換代	33,000円
その他初期費用	書類作成料: 11,000円
入居時期	予定2025年4月下旬

新宿本店 新宿区新宿3-21-4新宿ニュータウンビル1階
TEL: 03-6279-2032



みずべや
水商売のお部屋



あずま通り店 新宿区歌舞伎町1-8-3良川ビル2階
TEL: 03-6205-5732

浴室TV・追い焚き機能付でゆったりとしたバスタイム
ハイセキュリティRC造・全住戸角部屋の贅沢。

Access

東急多摩川線
「矢口渡」駅徒歩5分

東急池上線
「蓮沼」駅徒歩8分

- カラーTVモニター付オートロック
- セキュリティ安心共用部防犯カメラ
- 防犯性の高いディンプルキー・ダブルロック
- 夜間の帰宅でも安心な人感センサーライト
- 遮音性に優れた床フローリング仕様
- 室内を快適に保つエアコン設置(2基)
- システムキッチン(収納付)2口IHコンロ
- パウダールーム独立洗面台
- 清潔な暖房便座付き温水シャワートイレ
- お洒落なオープンクローゼット
- ★Wi-Fiネット使い放題
- ↑速度等詳細はTEL0120-988-660
- ★バスタイムが楽しく過ごせる浴室テレビ付
- お湯張り・追い焚き機能付バス
- リモコン付居室照明
- 収納力のあるツール型シューズBOX
- ペット可: 中型犬1匹迄※別途敷金1ヶ月
- ↑若しくは猫2匹まで
- 24時間受取可能! 宅配BOX
- ★海外審査対応★

0203 号室 専有面積 25.11㎡

間取 1DK

賃料 103,000 円/月

共益費 10,000 円/月

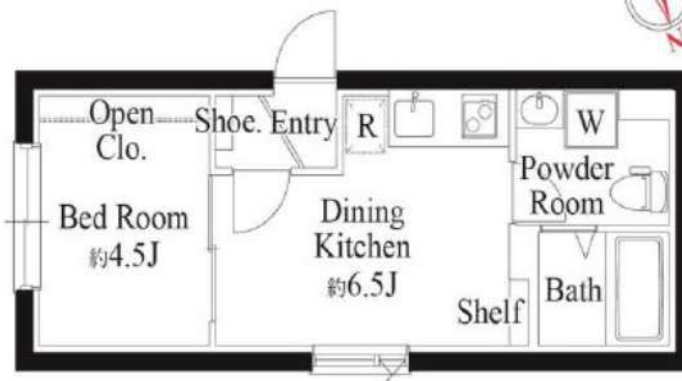
物件概要

所在地 / 東京都大田区新蒲田2丁目8-22
構造・規模 / 鉄筋コンクリート造 5階建
総戸数 / 14 戸
築年月 / 2025年03月17日
入居日 / 2025年03月22日

契約条件

敷金0ヶ月・礼金0ヶ月

- 保証システム利用料(家賃総額の50%～)
- ↑イボス保証にて成約となった場合、年次保証料2万円
24Hサポート料22,000円/2年
室内抗菌処理代17,600円事務手数料11,000円
当社指定賃貸入居者総合保険加入の事(別途費用)
- ※賃料口座引落し(口座振替手数料要確認)
- 普通賃貸借2年契約
- ※LPガス(要担保金)
- ※イボス保証否認の場合、敷金追加1ヶ月
- ※永福引越センター業者指定
- ◆キャンペーンは3月末日迄の成約となります。



24時間安心サポート

設備のトラブルに24時間365日の受付体制

医療健康サービス24

看護師が24時間365日相談可※申込条件有

※図面と現況が異なる場合、現況優先とさせていただきます。
※退去時清掃費用、更新時更新費用等がございます。
※壁紙の色は変更する場合がございます。

新宿本店 新宿区新宿3-21-4新宿ニュータワービル1階
TEL: 03-6279-2032



みずべや
水商売のお部屋



あずま通り店 新宿区歌舞伎町1-8-3良川ビル2階
TEL: 03-6205-5732

【敷金0ヶ月・礼金0ヶ月】キャンペーン中！！

蒲田駅も徒歩圏内♪品川・横浜方面楽々1本！！

Access

東急多摩川線
「矢口渡」駅徒歩 6分

JR京浜東北・根岸線
「蒲田」駅徒歩 13分

- 不審者の侵入を防ぐオートロックシステム
- ドアガード・ディンプルキー
- 室内を快適に保つエアコン設置
- 収納付2口ガスシステムキッチン
- 24時間常時定風量換気システム
- 雨天・冬は必須！浴室換気乾燥暖房機
- 遮音性に優れたフローリング仕上げ
- ★暖房便座付き温水シャワートイレ
- バス・トイレ別で快適な毎日
- 身支度整えるのに便利な独立洗面台

- ★Wi-Fiインターネット使い放題予定
- ↑速度等詳細はTel.0120-988-660
- 操作性に優れたワイドスイッチ
- 居室内リモコン付照明設置
- 収納便利なクローゼット・シューズボックス
- ★ペット飼育可能(小型犬or猫1匹)
- ↑別途敷金1ヵ月
- 24時間利用可能な宅配ボックス
- ゴミ置き場近隣集積所
- SOHO利用可能(敷金1ヵ月)



24時間安心サポート

設備のトラブルに24時間365日の受付体制

医療健康サービス24

看護師が24時間365日相談可※通院条件有

※図面と現況が異なる場合、現況優先とさせていただきます。
※退去時清掃費用、更新時更新費用等がございます。
※壁紙の色は変更する場合がございます。

0101 号室 専有面積 28.63㎡

間取 1DK

賃料 133,000 円/月

共益費 10,000 円/月

物件概要

所在地 / 東京都大田区新蒲田2丁目8-以下未定
構造・規模 / 鉄骨造 4階建
総戸数 / 11 戸
築年月 / 2025年04月30日
入居日 / 2025年05月10日

契約条件

敷金0ヶ月・礼金0ヶ月

A保証システム利用料:家賃総額55%(最低金額5.5万円)
24Hサポート料22,000円/2年・鍵交換代22,000円
室内抗菌処理代17,600円事務手数料11,000円
当社指定賃貸入居者総合保険加入の事(別途費用)
※賃料口座引落し(口座振替手数料:月額550円)
普通賃貸借2年契約(更新型)
☆キャンペーンは3/末までの成約者様限定
★海外審査・二人入居可能★
永福引越センター指定有

新宿本店 新宿区新宿3-21-4新宿ニュータワービル1階
TEL: 03-6279-2032



みずべや
水商売のお部屋



あずま通り店 新宿区歌舞伎町1-8-3良川ビル2階
TEL: 03-6205-5732

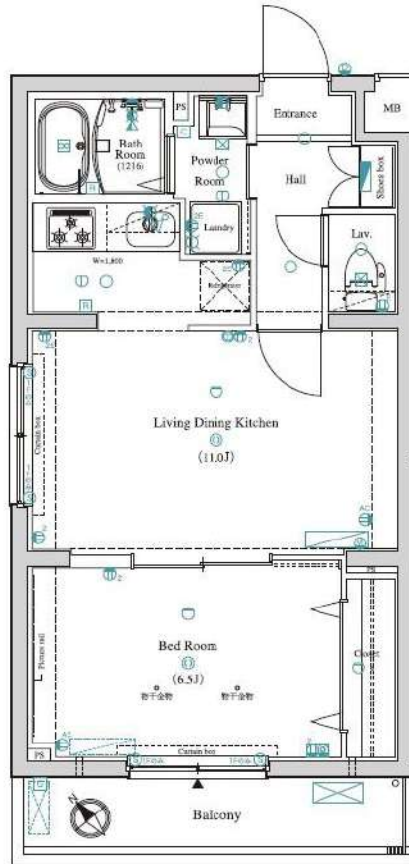
賃料	140,000円
共益費	15,000円

アクセス

AXAS蒲田南 415号室

京急本線『雑色』駅 徒歩7分

所在	東京都大田区東六郷2-20-16
建物	構造：鉄筋コンクリート造 所在階：地上5階建 4階部分 総戸数：85戸 築年月：2017年12月
間取り	1LDK 40.99㎡ (バルコニー5.28㎡)
賃貸条件	敷金：0ヶ月分 礼金：0ヶ月分 更新料：新賃料の1ヶ月分 更新事務手数料：新賃料の0.5ヶ月分 現況：空室 (内見現地対応) 入居日：即入居可 火災保険：加入必須 (18,000円～) 保証会社：加入必須 (新日本信用保証 他) (初回50%～、以降1万円/年) 鍵交換費用：38,500円 (税込) 24時間サポート：16,500円 (税込) /2年 書類作成費用：11,000円 (税込)
設備	オートロック、エレベーター、宅配ボックス、防犯カメラ インターネット無料 (シーファイブ)、BS/110°CS、CATV、エアコン 浴室乾燥機、温水洗浄便座、TVモニターホン、ガスコンロ3口 室内洗濯機置場、独立洗面台、シューズボックス、バルコニー
その他	ペット飼育不可 普通借家2年、解約予告2ヶ月前 短期解約違約金有 賃料共益費1ヶ月 (1年未満)



※図面と現況が異なる場合は現況優先と致します。退去前の申込は先行契約のみの受付となります。

新宿本店 新宿区新宿3-21-4新宿ニュータウンビル1階
TEL: 03-6279-2032



みずびや
水商売のお部屋

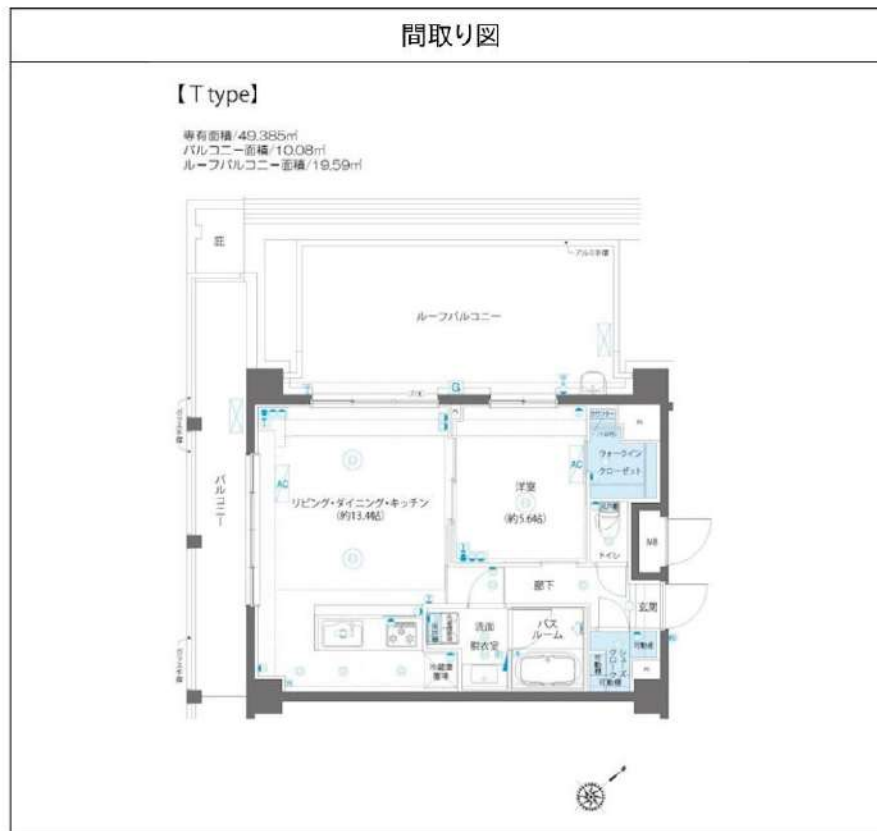


あずま通り店 新宿区歌舞伎町1-8-3良川ビル2階
TEL: 03-6205-5732

AELL蒲田南 501

物件種別	間取り	賃料	管理費等
マンション	1LDK	162,000円	20,000円

敷金/保証金	162,000円	礼金/権利金	162,000円
敷引/償却金		更新料	
更新事務手数料			
その他費用	<small>【一時金】鍵交換費用(税込): 33,000円 【月次費用】家財保険+付帯サービス(税込): 1,835円 (備考) ■契約時: 当月分+翌月分の賃料・管理費をお支払い頂きます ■ペット飼育時: 敷金1ヶ月追加(別途飼育相則参照・要申請書) ■解約時: ルームクリーニング費用及び借主負担分の原状回復費用をお支払い頂きます</small>		
物件所在地	東京都大田区南六郷2丁目2-9		
交通	京急本線 雑色駅 徒歩9分		
間取り詳細	5階: LDK 13.40畳, 洋室 5.60畳		
構造	鉄筋コンクリート 5階 / 6階建		
面積	49.38㎡	向き	南西
築年月	2018年2月5日	契約期間	定期借家契約 2年
退去日	2025年2月8日	入居時期	2025年3月上旬
駐車場	要問合せ 駐輪場 バイク置き場		
設備	3口ガス(グリル付)独立洗面台 脱衣室 浴室乾燥機 温水洗浄便座 追焚 フローリング 室内洗濯機置場		
入居諸条件	ペット可, 二人入居可		
損害保険			
保証会社	必須 トーシンライフ、オリコフォレントインシュア、全保連/保証料: 初回=賃料等×50%、月額=賃料等×1%		
備考	■民泊利用不可 ■自転車: 月額500円 バイク: 月額2,000円 ※要空き確認・2年分一括払い ■部屋タイプ: T ■定期借家2年 ■外国籍相談可(申込条件: 在留カード必須、日本語読み書き出来る方、連帯保証人必須: 日本人又は永住者) ■一部法人保証会社未加入時: 敷金・礼金を各1ヶ月追加 ◆内見予約は『スマート内覧』◆		



※図面と異なる場合は現況を優先となります。

新宿本店 新宿区新宿3-21-4新宿ニューターワビル1階
 TEL: 03-6279-2032



みずべや
 水商売のお部屋



あずま通り店 新宿区歌舞伎町1-8-3良川ビル2階
 TEL: 03-6205-5732