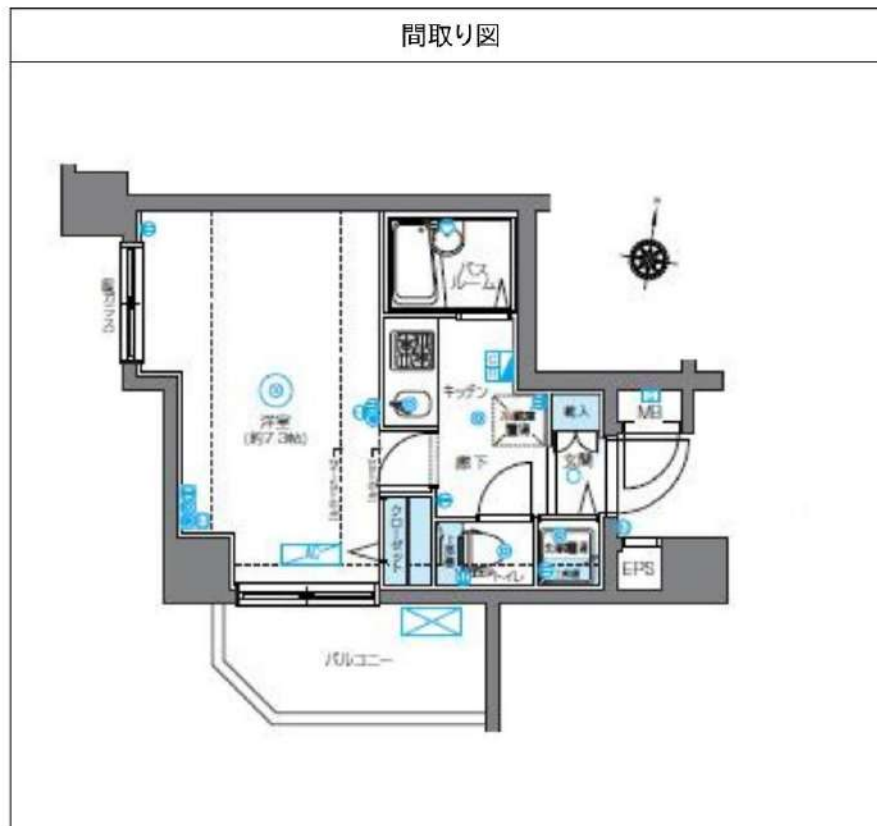


フェニックス椎名町 207

物件種別	間取り	賃料	管理費等
マンション	1K	81,000円	7,000円

敷金/保証金	81,000円	礼金/権利金	81,000円
敷引/償却金		更新料	
更新事務手数料			
その他費用	<small>[-一時金] 鍵交換費用(税込): 27,500円 [月次費用] 家財保険+付帯サービス(税込): 1,735円 (備考) ■契約時: 当月分+翌月分の賃料・管理費をお支払い頂きます ■ペット飼育時: 敷金1ヶ月追加(別途飼育相則参照・要申請書) ■解約時: ルームクリーニング費用及び借主負担分の原状回復費用をお支払い頂きます</small>		
物件所在地	東京都豊島区長崎1丁目5-8		
交通	西武池袋線 椎名町駅 徒歩3分 東京メトロ有楽町線 要町駅 徒歩11分		
間取り詳細	2階: 洋室 7.30畳		
構造	鉄筋コンクリート 2階 / 7階建		
面積	22.03㎡	向き	南
築年月	2009年7月21日	契約期間	定期借家契約 2年
退去日		入居時期	相談
駐車場	要問合せ 駐輪場 バイク置き場		
設備	2口ガス バストイレ別 浴室換気乾燥機 エアコン フローリング 室内洗濯機置場 角部屋 二面採光		
入居諸条件	ペット可		
損害保険			
保証会社	必須 トーシンライフ、オリコフォレントインシュア、全保連/保証料: 初回=賃料等×50%、月額=賃料等×1%		
備考	■民泊利用不可 ■自転車: 月額500円 バイク: 月額1,000円 ~2,000円(契約時2年間一括払い※台数要確認) ■部屋タイプ: E ■定期借家2年 ※内装は入居までに変更となる場合がございます ■外 国籍相談可(申込条件: 在留カード必須、日本語読み書き出来る方、連帯 保証人必須: 日本人又は永住者) ■一部法人保証会社未加入時: 敷金 ・礼金を各1ヶ月追加 ◆内見予約は『スマート内覧』◆		



ルーブル練馬弐番館 317号室



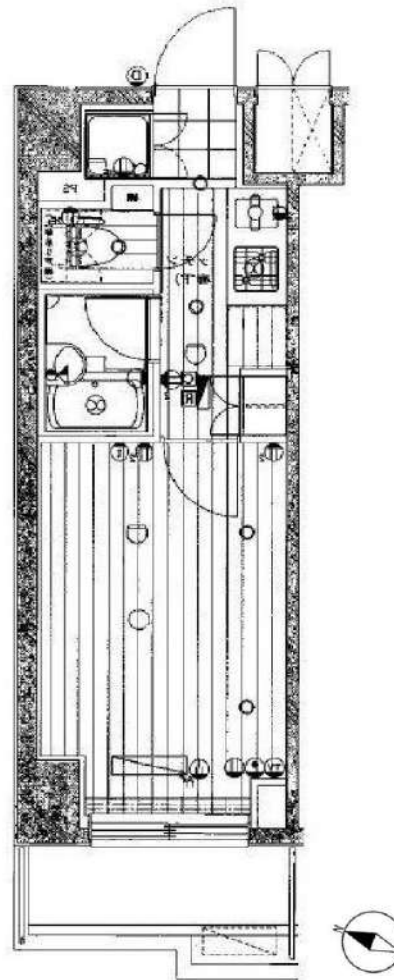
西武有楽町線「練馬」駅 徒歩 11分

西武池袋線「桜台(東京)」駅 徒歩 12分
都営大江戸線「新江古田」駅 徒歩 15分



1K (20.52㎡) 賃料 88,000円 (管理費8,000円)

安心のモニター付きオートロック完備！練馬駅周辺は飲食店も多く一人暮らしに便利です♪



【募集条件】	
所在地	東京都練馬区豊玉中2丁目 12-6
築年月	2010年1月
構造	鉄筋コンクリート造/全120戸
敷金・礼金	1ヶ月・1ヶ月
償却	1ヶ月
契約期間	普通借家契約 2年間
現況	退去予定
入居時期	2025年05月上旬予定
更新料	1.5ヶ月 更新事務手数料 5,500円(税込)
解約予告	50日間
火災保険	要加入 2年間20,000円
契約時費用	鍵交換費 29,700円 契約事務手数料 11,000円
退去時費用	ハウスクリーニング代 55,000円
設備概要	宅配BOX, 敷地内ゴミ置き場, 2口ガスコンロ, バス・トイレ別, 浴室乾燥, 温水洗浄便座, エアコン, TVインターホン, モニタ付オートロック, 室内洗濯機置場, クローゼット, 角住戸
ガス種類	都市ガス
備考	二人入居: 不可 楽器使用: 不可 保証会社: 必須 ペット飼育: 不可 外国籍: 可 短期違約金: 6ヶ月未満解約の場合総賃料の1ヶ月分 入居者S: Concierge24加入必須(月額990円) 高齢者入居: みまもりS加入等条件有(月額3千円)

※図面と現況に相違がある場合は現況を優先とします。
※写真については別部屋の写真を使用している可能性もございます。

【周辺施設】

- ローソク 環七豊玉店 徒歩2分
- ビック・エー練馬豊玉中店 徒歩3分

新宿本店

新宿区新宿3-21-4新宿ニューワークビル1階
TEL: 03-6279-2032



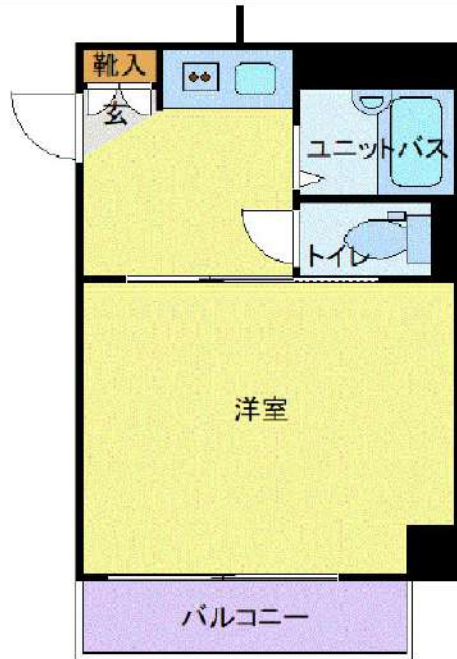
みずべや
水商売のお部屋



あずま通り店

新宿区歌舞伎町1-8-3良川ビル2階
TEL: 03-6205-5732

間取り図



基本情報

住所	東京都豊島区池袋2丁目 22-4	号室	703
交通	1 山手線池袋駅 徒歩5分	間取り	1K
	2 有楽町線要町駅 徒歩5分	広さ	壁芯20.4㎡
	3 丸ノ内線池袋駅 徒歩5分	方角	南東
築年月	2005年11月	構造	鉄骨造・8階建
現況	期日指定 2025年5月上旬		

賃料等

敷金	0ヶ月	礼金	1ヶ月
賃料	104,000円	再契約料	新賃料の1ヵ月
共益費	11,000円		

■鍵交換代16,500円 ■退去時クリーンコート代55,000円 ■事務手数料22,000円 ■退去時精算手数料5,500円 (最終請求時) ■リブクラブ2,200円/月 ■SBI少額短期保険800円/月 ■指定賃貸保証加入 (総賃料100%) ■賃料等引き落とし料330円/月 ■家具家電撤去費用27,500円 (家具家電無し契約を希望の場合) ■短期解約違約金: 賃料1ヶ月分 (1年未満) ■モバイルwifi (50GB)付 ■民泊・簡易宿泊による利用及びそれに伴う広告等は一切禁止 ■法人で保証会社加入無しの場合、敷金1か月 ■海外審査相談可 ■全物件先行契約になります。 ■事務所・SOHO利用禁止 ■外国籍の方: GTN加入要 (海外審査OK) 初回保証料: 賃料総額100% 月次手数料2,330円 (税込) ■スマートシリーズ

設備

エレベーター / 宅配ボックス / コインランドリー / 家具・家電付 / エアコン / ネット使用料不要 / 東南向き / 給湯 / バストイレ別 / 温水洗浄便座 / オートロック / 敷金不要 / 外国人可 / キャンペーン特集

建物内観



外観画像



SET UP賃貸 (家具・家電付き) 対応

[家具・家電付き基本内容] 条件をご確認下さい。
 ●TV ●冷蔵庫 ●レンジ
 ●ベット ●デスク ●チェア
 ●カーテン ●その他備品
 ※物件により異なる場合がございます。
 詳しくはお問合せ下さい。



新宿本店 新宿区新宿3-21-4新宿ニュータウンビル1階
 TEL: 03-6279-2032



みぎや
 水商売のお部屋



あずま通り店 新宿区歌舞伎町1-8-3良川ビル2階
 TEL: 03-6205-5732

Cerca Del Cerezo 203号室



西武池袋線 「練馬高野台」 駅 徒歩 10分

西武池袋線 「富士見台」 駅 徒歩 13分
西武新宿線 「井荻」 駅 徒歩 20分

間取り **1R** (40.34㎡) 賃料 **105,000円** (管理費3,000円)

人気のカウンターキッチンタイプのお部屋です ☆浴室乾燥機・温水洗浄便座など設備も充実♪



※図面と現況に相違がある場合は現況を優先とします。
※写真については別部屋の写真を使用している可能性もございます。



【募集条件】

所在地	東京都練馬区富士見台2丁目 37-4	
築年月	2011年12月	
構造	軽量鉄骨造 / 全3戸	
敷金・礼金	0ヶ月・0ヶ月	
償却	-	
契約期間	普通借家契約 2年間	
現況	退去予定	
入居時期	2025年04月中旬予定	
更新料	1.5ヶ月	更新事務手数料 5,500円 (税込)
解約予告	50日間	
火災保険	要加入 2年間20,000円 (2人入居の場合は23,000円)	
契約時費用	鍵交換費	22,000円
	契約事務手数料	11,000円
	ハウスクリーニング代	60,500円
※ハウスクリーニング代は退去時支払いも選択出来ます!		
設備概要	2口ガスコンロ, グリル, カウンターキッチン, バス・トイレ別, 浴室乾燥, 温水洗浄便座, 三面鏡・シャワー付洗面化粧台, エアコン, TVインターホン, 室内洗濯機置場, クローゼット, シューズボックス, 角住戸, 2面採光	
ガス種類	都市ガス	
備考	二人入居:	可
	保証会社:	必須
	外国籍:	可
	短期違約金:	6ヶ月未満解約の場合総賃料の1ヶ月分
	入居者S:	Concierge24加入必須(月額990円)
高齢者入居:	みまもりS加入等条件有(月額3千円)	
	楽器使用:	不可
	ペット飼育:	不可

【周辺施設】

セブンイレブン 練馬南田中3丁目店徒歩3分
マルトドラッグ 練馬南田中店徒歩3分

新宿本店 新宿区新宿3-21-4新宿ニューターワビル1階
TEL: 03-6279-2032



みずべや
水商売のお部屋



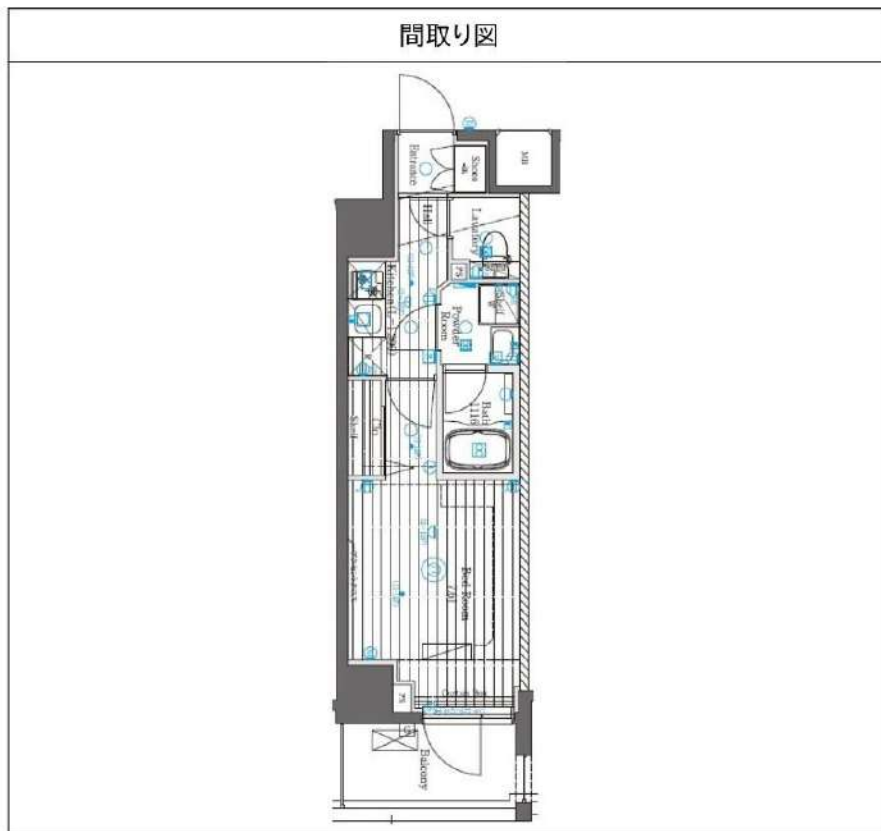
あずま通り店 新宿区歌舞伎町1-8-3良川ビル2階
TEL: 03-6205-5732

ベルグレード大山 1102

物件種別	間取り	賃料	管理費等
マンション	1K	110,000円	15,000円

【Wi-Fiインターネット無料※シーファイブ】セキュリティも室内設備も充実 高級分譲賃貸マンション

【Wi-Fiインターネット無料※シーファイブ】セキュリティも室内設備も充実 高級分譲賃貸マンション



敷金/保証金	110,000円	礼金/権利金	110,000円
敷引/償却金	110,000円	更新料	1.5ヶ月(新賃料)
更新事務手数料			
その他費用			
物件所在地	東京都板橋区幸町1-12		
交通	東武東上線 大山駅 徒歩6分 都営三田線 板橋区役所前駅 徒歩17分 山手線 池袋駅 徒歩23分		
間取り詳細			
構造	鉄筋コンクリート 11階 / 12階建		
面積	26.00㎡	向き	東
築年月	2021年2月	契約期間	普通借家契約 2年
退去日		入居時期	2025年5月13日
駐車場	バイク置き場		
設備	浴室乾燥, 24時間換気システム, ガス給湯, バストイレ別, CS, シャワー, 2口コンロ, ガスキッチン, 温水洗浄便座, エアコン, 室内洗濯機置場, 押入, BS, 人感照明センサー, モニタ付オートロック, 洗面化粧台, ネット使用料不要, クローゼット, フローリング, 2F以上, トイレ有, ガスコンロ, ユニットバス, パス有, システムキッチン, シューズウォークインクローゼット, TVインターホン, デザイナーズ, エレベーター, 外壁タイル張り, 風除室, 宅配BOX		
入居諸条件	二人入居可		
損害保険	要 23,000円(2年)		
保証会社	可 保証会社必須/～50%		
備考	■入居中サポート/21450円 ■抗菌代/17600円 ■事務手数料/11000円 ■保証会社必須/～50% ■保険/23000円 ■鍵費用/22000円 ■契約期間(2年普借)※違約金有☆AZPの賃料+1万円でスーパーゼロプラン適用★0		

新宿本店 新宿区新宿3-21-4新宿ニュータウンビル1階
TEL: 03-6279-2032



みずべや
水商売のお部屋



あずま通り店 新宿区歌舞伎町1-8-3良川ビル2階
TEL: 03-6205-5732

ブライズ池袋 604

物件種別	間取り	賃料	管理費等
マンション	1K	125,000円	15,000円

【Wi-Fiインターネット無料※シーファイブ】ペット可 高級分譲賃貸レジデンス

【Wi-Fiインターネット無料※シーファイブ】ペット可 高級分譲賃貸レジデンス

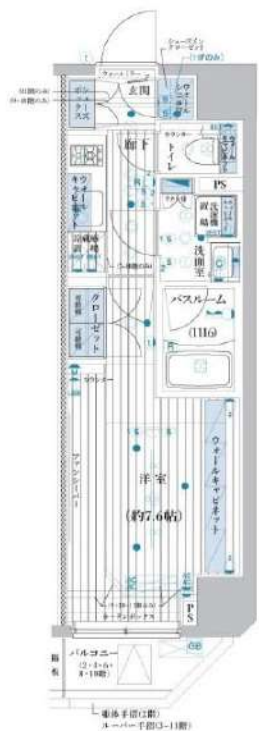
外観



その他



間取り図



敷金/保証金	125,000円	礼金/権利金	125,000円
敷引/償却金	125,000円	更新料	1.5ヶ月(新賃料)
更新事務手数料			
その他費用			
物件所在地	東京都豊島区池袋2丁目57-12		
交通	東京メトロ副都心線 池袋駅 徒歩6分 東京メトロ有楽町線 要町駅 徒歩11分 東京メトロ有楽町線 東池袋駅 徒歩20分		
間取り詳細			
構造	鉄筋コンクリート 6階 / 12階建		
面積	25.39㎡	向き	南東
築年月	2023年6月	契約期間	普通借家契約 2年
退去日		入居時期	2025年5月16日
駐車場			
設備	浴室乾燥, 24時間換気システム, ガス給湯, バス・トイレ別, CS, シャワー, 2口コンロ, ガスキッチン, 温水洗浄便座, エアコン, 室内洗濯機置場, 押入, BS, 人感照明センサー, モニタ付オートロック, 洗面化粧台, ネット使用料不要, クローゼット, フローリング, トイレ有, ガスコンロ, ユニットバス, バス有, 追い焚き風呂, システムキッチン, シューズウォークインクローゼット, TVインターホン, デザイナーズ, エレベーター, 外壁タイル張り, 風除室, 宅配BOX		
入居諸条件	ペット可, 事務所不可, 二人入居可		
損害保険	要 23,000円(2年)		
保証会社	可 保証会社必須/～50%		
備考	■入居中サポート/21450円 ■抗菌代/17600円 ■事務手数料/11000円 ■保証会社必須/～50% ■保険/23000円 ■鍵費用/22000円 ■契約期間(2年普借)※違約金有☆AZPの賃料+1万円でスーパーゼロプラン適用★0 ■ペット飼育時条件有		

新宿本店 新宿区新宿3-21-4新宿ニュータウンワビル1階
TEL: 03-6279-2032



みずびや
水商売のお部屋



あずま通り店 新宿区歌舞伎町1-8-3良川ビル2階
TEL: 03-6205-5732

ハーモニーレジデンス山手大塚ザ・ガーデン 503

物件種別	間取り	賃料	管理費等
マンション	1DK	128,000円	15,000円

【Wi-Fiインターネット無料※ファイバーゲート】山手線大塚駅徒歩4分の好立地 ペット飼育可 築浅高級分譲賃貸マンション 池袋まで1駅でアクセス良好

【Wi-Fiインターネット無料※ファイバーゲート】山手線大塚駅徒歩4分の好立地 ペット飼育可 築浅高級分譲賃貸マンション 池袋まで1駅でアクセス良好

外観



その他



間取り図



敷金/保証金	128,000円	礼金/権利金	128,000円
敷引/償却金	128,000円	更新料	1.5ヶ月(新賃料)
更新事務手数料			
その他費用			
物件所在地	東京都豊島区南大塚1丁目55-2		
交通	山手線 大塚駅 徒歩4分 都営三田線 巣鴨駅 徒歩12分 東京メトロ丸ノ内線 新大塚駅 徒歩9分		
間取り詳細	洋室 2.6畳		
構造	鉄筋コンクリート 5階 / 12階建		
面積	25.53㎡	向き	北東
築年月	2023年1月	契約期間	普通借家契約 2年
退去日		入居時期	2025年3月7日
駐車場	バイク置き場		
設備	浴室乾燥, 24時間換気システム, ガス給湯, バストイレ別, CS, シャワー, 2口コンロ, ガスキッチン, 温水洗浄便座, エアコン, 室内洗濯機置場, 押入, BS, 人感照明センサー, モニタ付オートロック, シューズボックス, ネット使用料不要, クローゼット, フローリング, トイレ有, ガスコンロ, ユニットバス, バス有, システムキッチン, 洗面化粧台, TVインターホン, デザイナーズ, 分譲タイプ, エレベーター, 外壁タイル張り, 風除室, 宅配BOX		
入居諸条件	ペット可, 事務所不可, 二人入居可		
損害保険	要 22,000円(2年)		
保証会社	可 保証会社必須~50%(最低保証料5万円)		
備考	■入居中サポート/21450円 ■抗菌代/17600円 ■事務手数料/11000円 ■保証会社必須~50%(最低保証料5万円) ■保険/22000円 ■鍵費用/22000円 ■契約期間(2年普借)※違約金有 ☆AZPの賃料+1万円でスーパーゼロプラン適用★0 ■ペット飼育時条件有		

新宿本店 新宿区新宿3-21-4新宿ニュータウンビル1階
TEL: 03-6279-2032



みずべや
水商売のお部屋



あずま通り店 新宿区歌舞伎町1-8-3良川ビル2階
TEL: 03-6205-5732

ZOOM池袋West 1003

物件種別	間取り	賃料	管理費等
マンション	1K	138,000円	15,000円

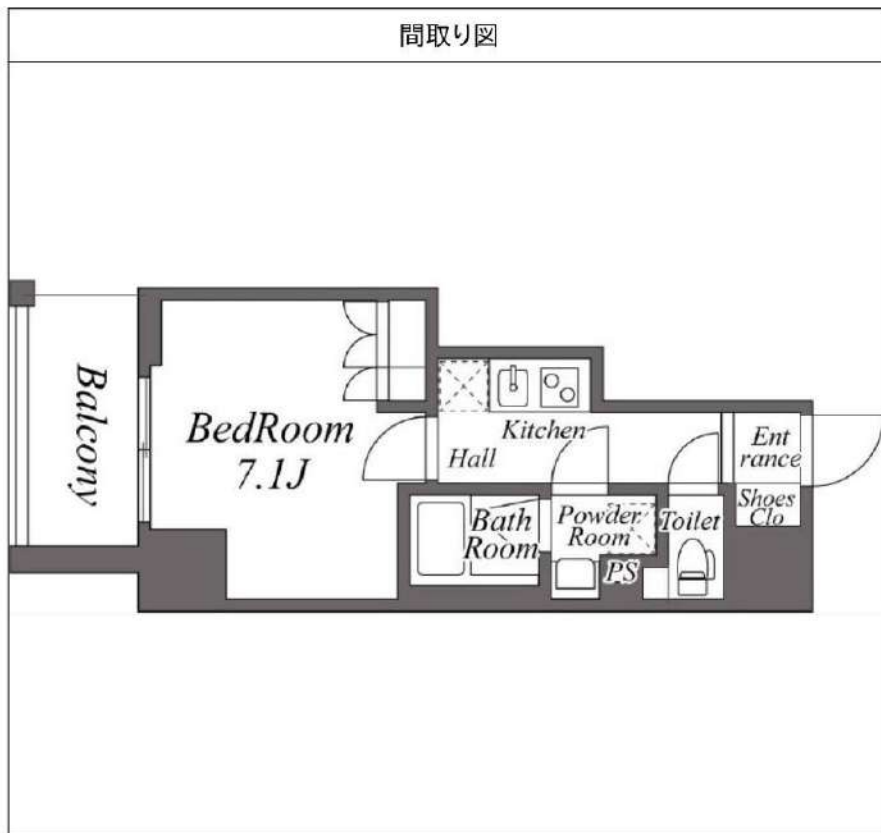
敷金/保証金	0円	礼金/権利金	0円
敷引/償却金		更新料	1ヶ月(新賃料)
更新事務手数料			
その他費用	<small>[-一時金] 鍵交換費用(税込): 33,000円 [月次費用] 家財保険+付帯サービス(税込): 1,735円 (備考) ■契約時: 当月分+翌月分の賃料・管理費をお支払い頂きます ■ペット飼育時: 敷金1ヶ月追加(別途飼育相則参照・要申請書) ■解約時: ルームクリーニング費用及び借主負担分の原状回復費用をお支払い頂きます</small>		
物件所在地	東京都豊島区池袋3丁目3-9		
交通	東京メトロ有楽町線 池袋駅 徒歩10分 東京メトロ有楽町線 要町駅 徒歩2分 西武池袋線 椎名町駅 徒歩14分		
間取り詳細	10階: 洋室 7.10畳		
構造	鉄筋コンクリート 10階 / 12階建		
面積	25.73㎡	向き	西
築年月	2023年5月16日	契約期間	普通借家契約 2年
退去日		入居時期	即入居
駐車場	要問合せ 駐輪場		
設備	2口ガス バス・トイレ別 独立洗面台 脱衣室 温水洗浄便座 エアコン フローリング 室内洗濯機置場		
入居諸条件	ペット可		
損害保険			
保証会社	必須 トーシンライフ、オリコフォレントインシュア、全保連/保証料: 初回=賃料等×50%、月額=賃料等×1%		
備考	■民泊利用不可 ■自転車: 月額500円 ※要空き確認・2年分一括払い ■部屋タイプ:C ◆内見予約は「スマート内覧」◆■外国籍相談可 (申込条件: 在留カード必須、日本語読み書き出来る方、連帯保証人必須: 日本人又は永住者) ■一部法人保証会社未加入時: 敷金・礼金を各1ヶ月追加		

外観



その他

間取り図



新宿本店

新宿区新宿3-21-4新宿ニュータウンワビル1階
TEL: 03-6279-2032



みずのばば
水商売のお部屋



あずま通り店

新宿区歌舞伎町1-8-3良川ビル2階
TEL: 03-6205-5732