

RENECAT導入済物件★消臭抗菌効果が半永久持続
★家具・家電付賃貸へ変更可★すぐお住まいになれます

0406 号室 専有面積 25.08㎡

間取 1R

賃料 **89,000** 円/月

共益費 15,000 円/月

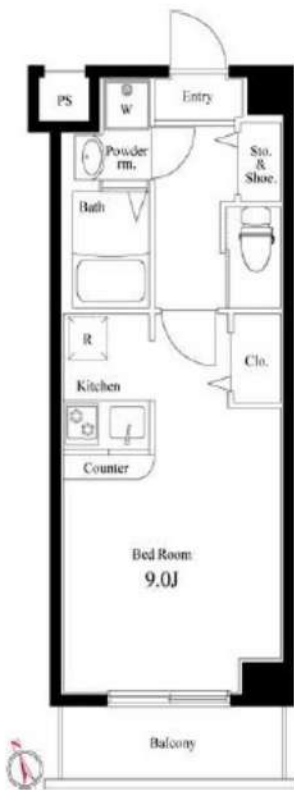
物件概要

所在地／ 東京都台東区浅草6丁目26-11
 構造・規模／ 鉄骨造 10階建
 総戸数／ 61 戸
 築年月／ 2016年07月28日
 入居日／ 2025年04月04日

契約条件

敷金0ヶ月・礼金0ヶ月

保証システム利用料:家賃総額の55%(最低金額5.5万円)
 24Hサポート料22,000円/1年・鍵交換代22,000円
 室内抗菌処理代17,600円事務手数料11,000円
 当社指定賃貸入居者総合保険加入の事(別途費用)
 ※賃料口座引落し(口座振替手数料:月額550円)
 普通賃貸借1年契約(更新型)※
 ※1、2回目の更新時5%の賃料改定あり。更新料は1回のみ。
 2回目以降の更新料は無い為、安心して永くお住まいいただけます
 ※アクセントクロスの色は変更する場合がございます
 ※室内写真は別部屋となります。



Access

東京メトロ銀座線
「浅草」 駅徒歩 9分

都営浅草線
「浅草」 駅徒歩 10分

- スタイリッシュな外観タイル貼り
- カラーTVモニター付オートロック
- 24時間マンションセキュリティ
- 鍵デッドボルトと防犯サムターン
- 床フローリング仕様(白基調)
- エアコン1基標準装備
- オリジナルシステムキッチン
- 2口ガスコンロ
- バスルームとトイレを独立
- 温水シャワートイレ
- お湯張り機能付きバス
- シャンプードレッサー洗面台
- 収納便利なクローゼット
- BS/110°CS/CATV(別途費用)
- 24時間受取可能宅配BOX
- 24時間利用可能ゴミ置場
- 駐輪場初回登録料5,500円
- 月極駐車場(要詳細確認)
- 2人入居・外国籍入居可能/海外審査可能



24時間安心サポート

設備のトラブルに24時間365日の受付体制

医療健康サービス 24

看護師が24時間365日相談可※適応条件有

※図面と現況が異なる場合、現況優先とさせていただきます。
 ※退去時清掃費用、更新時更新費用等がございます。

新宿本店 新宿区新宿3-21-4新宿ニューターワビル1階
 TEL: 03-6279-2032



みずべや
 水商売のお部屋



あずま通り店 新宿区歌舞伎町1-8-3良川ビル2階
 TEL: 03-6205-5732

GENOVIA浅草Ⅳ skygarden 902号室

交通

つくばエクスプレス「浅草 [つくばEXP]」駅 徒歩 11分

東京メトロ日比谷線「三ノ輪」駅 徒歩 13分

東京メトロ日比谷線「入谷 (東京)」駅 徒歩 14分

間取り

1K

(25.76㎡)

賃料

100,000円 (管理費12,000円)

【募集条件】

所在地 東京都台東区千束4丁目 27-6

築年月 2020年2月

構造 鉄筋コンクリート造 / 全50戸

敷金・礼金 1ヶ月・1ヶ月

償却 1ヶ月

契約期間 普通借家契約 2年間

現況 退去予定

入居時期 2025年05月中旬予定

更新料 1.5ヶ月 更新事務手数料 5,500円 (税込)

解約予告 50日間

火災保険 要加入 2年間20,000円

契約時費用	鍵交換費	29,700円
	契約事務手数料	11,000円
退去時費用	ハウスクリーニング代	55,000円

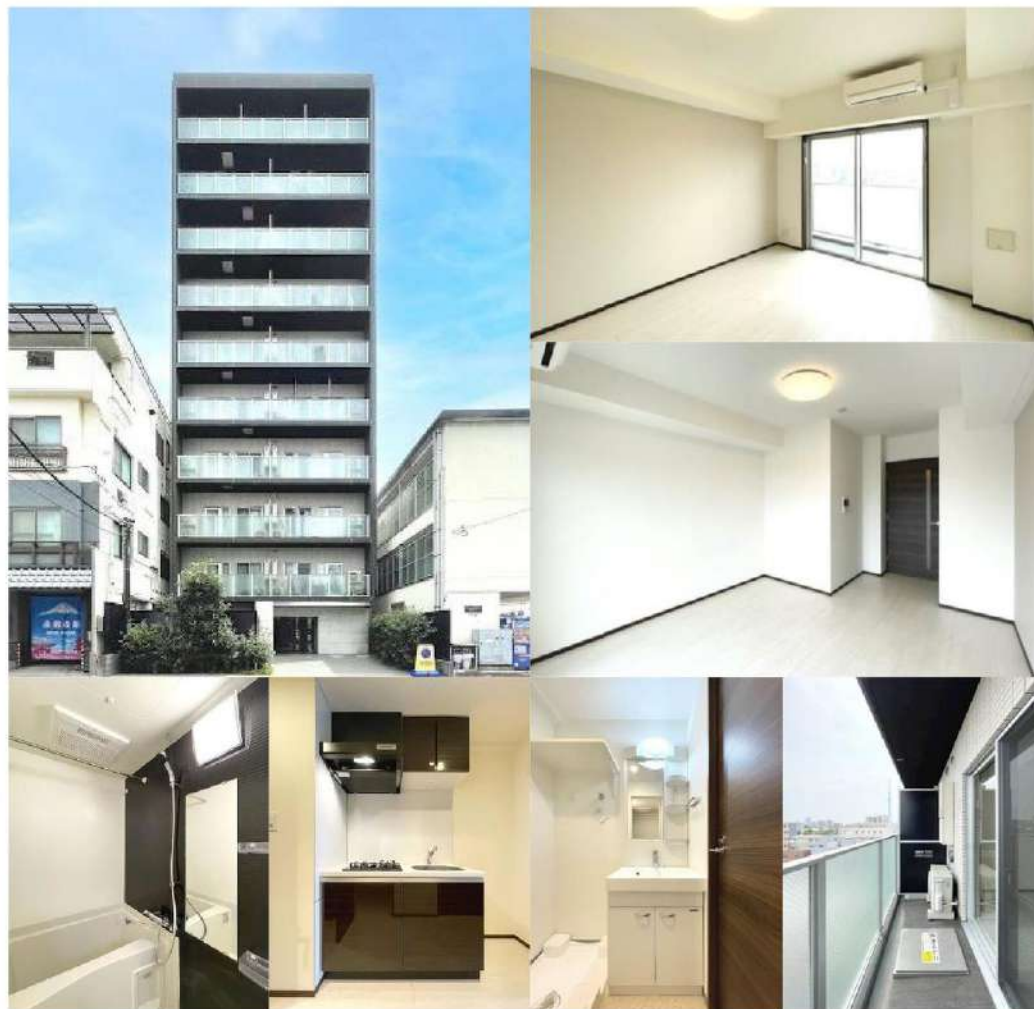
設備概要 宅配BOX, 敷地内ゴミ置き場, 2口ガスコンロ, バス・トイレ別, 脱衣所, 浴室乾燥, 温水洗浄便座, 洗面所独立, エアコン, ネット使用料不要, TVインターホン, モニタ付オートロック, 室内洗濯機置場, クローゼット, シューズウォークインクローゼット

ガス種類 都市ガス

二人入居:	不可	楽器使用:	不可
保証会社:	必須	ペット飼育:	不可
外国籍:	可		

備考 短期違約金: 6ヶ月未満解約の場合総賃料の1ヶ月分
高齢者入居: みまもりS加入等条件有(月額3千円)

インターネット使用料無料! 複数路線利用可能&都心へのアクセス良好な立地です♪



※図面と現況に相違がある場合は現況を優先とします。
※写真については別部屋の写真を使用している可能性もございます。

【周辺施設】

ファミリーマート 台東千束店 徒歩2分
Big-A(ビッグエー) 台東千束四丁目店 徒歩2分

新宿本店 新宿区新宿3-21-4新宿ニューパークビル1階
TEL: 03-6279-2032



みずべや
水商売のお部屋



あずま通り店 新宿区歌舞伎町1-8-3良川ビル2階
TEL: 03-6205-5732

日比谷線「三ノ輪」駅 徒歩5分 都電荒川線「三ノ輪橋」駅 徒歩9分
常磐線「南千住」駅 徒歩14分

FR :

クレヴィスタ三ノ輪 401

東京都台東区三ノ輪 1丁目1-1

構造 鉄筋コンクリート10階建

面積 25.70㎡

竣工 2023年7月

間取り 1K

退去予定日：2025/03/26
方角：南東



セールスポイント

室内設備はエアコン・フローリングなど豊富に揃っており、過ごしやすいお部屋となっております。大量の洗濯物もバルコニーで解決。たくさんの料理をまとめて作ることで忙しい日でもすぐに料理を作れる2口コンロを備え付けております。台東区エリアや日比谷線三ノ輪付近までのお引っ越しをご検討されているなら、お問い合わせやご連絡をお待ちしております。知識が豊富なスタッフがご対応させていただきます。

スマートホーム

スマホアプリ「Space Core」で利用可。お部屋により設置されている機器が異なる場合や、非設置の物件もございますので現地をご確認ください。【機能】①スマートロック②スマートシーリングライト③赤外線家電操作機能④管理会社とのチャット機能など

※図面と現況が異なる場合は現況優先になります。



▼賃貸借条件

賃料	104,000円
共益費	15,000円
契約期間	2年
更新料	新賃料の1ヶ月
▼その他条件	
ペット	相談
法人	可
外国籍	社会人/大学生 敷金+1 上記以外 敷金+3 償却1

※法人(保証会社不可):敷金+2ヶ月/礼金+2ヶ月
※水・風可:敷金+1ヶ月
※2人入居:敷金+1ヶ月
※ペット:小型犬+0.5ヶ月/猫+1ヶ月(償却)
※不動産業者入居不可(連保も不可)
※民泊転貸禁止
※先行申込可・先行契約不可

▼初期費用

敷金	0ヶ月
礼金	0ヶ月
保証:イオースカート	緊急連絡先40%
保証:ルームバンク 口振手数料¥330	緊急連絡先40%
保証:GTN	GTN 外国籍の方エポスグローバルプラン 総額家賃の100% +月次費用 総額家賃の2%
その他月額費用	リビングアシスト総合保険 800円
室内清掃費用	55,000円
鍵交換代	33,000円
その他初期費用	書類作成代: 11,000円
入居時期	予定2025年4月下旬

新宿本店

新宿区新宿3-21-4新宿ニューターワビル1階
TEL: 03-6279-2032



みずばや
水商売のお部屋



あずま通り店

新宿区歌舞伎町1-8-3良川ビル2階
TEL: 03-6205-5732

ZOOM神田 602

物件種別	間取り	賃料	管理費等
マンション	1DK	146,000円	8,000円

敷金/保証金	146,000円	礼金/権利金	146,000円
敷引/償却金		更新料	1ヶ月(新賃料)
更新事務手数料			
その他費用	[月次費用]家財保険+付帯サービス(税込):1,735円 [備考] ■契約時:当月分+翌月分の賃料・管理費をお支払い頂きます ■ペット飼育時:敷金1ヶ月追加(別途飼育細則参照・要申請書) ■解約時:ルームクリーニング費用及び借主負担分の原状回復費用をお支払い頂きます		
物件所在地	東京都千代田区岩本町1丁目1-8		
交通	東京メトロ日比谷線 小伝馬町駅 徒歩4分 総武線快速 新日本橋駅 徒歩5分 都営新宿線 岩本町駅 徒歩6分		
間取り詳細	6階:DK 5.90畳, 洋室 3.10畳		
構造	鉄筋コンクリート 6階 / 14階建		
面積	25.13㎡	向き	北西
築年月	2025年2月下旬	契約期間	普通借家契約 2年
退去日		入居時期	即入居
駐車場	要問合せ 駐輪場 バイク置き場		
設備	2口ガス 独立洗面台 脱衣室 浴室換気乾燥機 追焚 温水洗浄便座 フローリング 室内洗濯機置場		
入居諸条件	ペット可		
損害保険			
保証会社	必須 トーシンライフ、オリコフォレントインシュア、全保連/保証料:初回=賃料等×50%、月額=賃料等×1%		
備考	■民泊利用不可 ■自転車:月額500円 バイク:月額2,000円(契約時2年間一括払い※台数要確認) ■部屋タイプ:B ■外国籍相談可(申込条件:在留カード必須、日本語読み書き出来る方、連帯保証人必須:日本人又は永住者) ■一部法人保証会社未加入時:敷金・礼金を各1ヶ月追加		

外観



その他

間取り図



新宿本店 新宿区新宿3-21-4新宿ニューターワビル1階
TEL: 03-6279-2032



みずべや
水商売のお部屋



あずま通り店 新宿区歌舞伎町1-8-3良川ビル2階
TEL: 03-6205-5732

メイクスデザイン入谷 1003号室

賃料	175,000円
共益費	15,000円



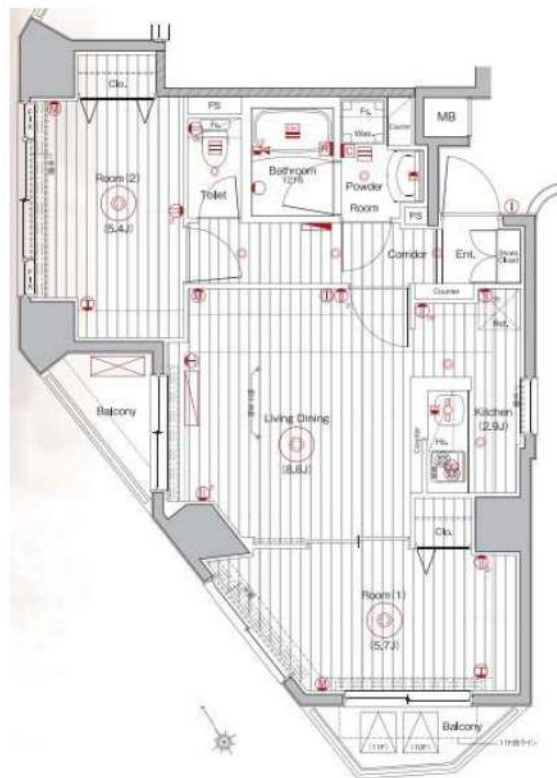
※写真は別号室で参考写真です。



日比谷線『三ノ輪』駅 徒歩6分

日比谷線『入谷』駅 徒歩8分

JR各線『鶯谷』駅 徒歩15分



所在	東京都台東区下谷3-17-3
建物	構造：鉄筋コンクリート造 所在階：地上11階建 10階部分 総戸数：39戸 築年月：2015年6月
間取り	2LDK 52.09㎡ (バルコニー4.83㎡)
賃貸条件	敷金：0ヶ月分、礼金：1ヶ月分 更新料：新賃料1ヶ月分 更新事務手数料：新賃料0.5ヶ月分 現況：空室 (内装中) 入居日：4月上旬頃予定 火災保険：加入必須 (18,000円) /2年 保証会社：加入必須 (新日本信用保証 他) (初回50%～、以降1万円/年) 鍵交換代：38,500円 (税込) 24時間サポート：16,500円 (税込) /2年 書類作成費用：11,000円 (税込)
設備	オートロック、エレベーター、宅配ボックス、防犯カメラ 独立洗面台、2口ガスコンロ、浴室乾燥機、エアコン 室内洗濯機置場、温水洗浄便座、クローゼット インターネット (個別契約)、敷地内ゴミ置き場
その他	ペット飼育不可 普通借家2年、解約予告2ヶ月前 短期解約違約金有 賃料共益費1ヶ月 (1年未満)



※図面と現況が異なる場合は現況優先と致します。退去前の申込みは先行契約のみの受付です。

新宿本店

新宿区新宿3-21-4新宿ニューワールドビル1階
TEL：03-6279-2032



みずべや
水商売のお部屋



あずま通り店

新宿区歌舞伎町1-8-3良川ビル2階
TEL：03-6205-5732

貸マンション

飯田橋駅

リヴシティ飯田橋(リヴシティイダバシ) 702

間取り
1LDK

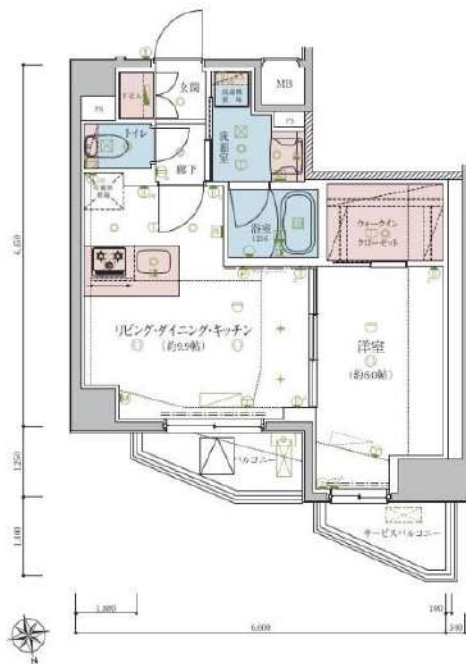
専有面積
40.73㎡

築年月
2021年05月



チェックポイント！

主要採光面：北向き、ペット相談 小型犬可 猫可、保証人不要、二人入居可、外観タイル張り、常時ゴミ出し可能、分譲タイプ、角部屋、最上階、24時間換気システム、B・T別、シャワー、浴室乾燥機、トイレ、温水洗浄便座、洗面所、洗面台、洗面所独立ガスコンロ付、2口コンロ、システムキッチン、ウォークインクローゼット、シューズボックス、室内洗濯機置場、洗濯機置場、給湯、都市ガス、フローリング、エアコン、C S、B S端子、インターネット使用料無料、オートロック、モニターインターホン、カードキー、バルコニー、エレベーター、宅配BOX



物件種目	貸マンション
最寄駅	飯田橋
間取タイプ	1LDK
賃貸条件	賃料 190,000円 礼金1ヶ月 敷金なし 保証金なし

物件所在地	東京都文京区水道1丁目 10-8		
交通	J R 総武・中央緩行線 飯田橋 徒歩12分		
建物	建物名	リヴシティ飯田橋(リヴシティイダバシ) 702	
	構造・規模	RC 7階建/7階部分	
	使用部分積	40.73㎡	
	間取内訳	洋室6・LDK9.9	
築年月	2021年05月	契約期間	2年
管理費等	10,000円/月 共益費なし 雑費なし		
駐車場	なし		
現況	居住中 2025年03月29日退去予定	入居可能期間	相談
設備	B・T別、シャワー浴室乾燥機、トイレ、温水洗浄便座、洗面所、洗面台洗面所独立、ガスコンロ付、2口コンロ、システムキッチン、ウォークインクローゼット、シューズボックス、室内洗濯機置場、洗濯機置場、給湯、都市ガス、フローリング、エアコン、C S、B S端子、インターネット使用料無料、オート...		
保険等	不要		
備考	短期解約違約、指定の引越業者あり。指定の電力会社あり。ペット可(礼金1ヶ月追加、ネット使用料無料、設備充実のマンションです。回面と現況が異なる場合は、現況が優先となります。事務所・SOHO 利用不可。更新事務手数料、5,000円(税別)。クリーニング代、退去時別途。株式会社じいろサポート24(火災保険付き)月額2,000円(税別)。契約事務手数料：5,500円 室内消毒代：22,000円 更新料：新賃料 1.5ヶ月 賃貸保証：加入費(初回)総賃料の80%~(月額)総賃料の1%~(決済サービス料)500円(税抜)/月 鍵交換代等：有 38,500円~ 利用駅1：都営大江戸線 飯田橋 徒歩12分 利用駅2：東京メトロ有楽町線 飯田橋 徒歩12分		

新宿本店 新宿区新宿3-21-4新宿ニュータウンビル1階
TEL：03-6279-2032



みずべや
水商売のお部屋



あずま通り店 新宿区歌舞伎町1-8-3良川ビル2階
TEL：03-6205-5732

敷金0・礼金0・保証金0！キャンペーン中！！
2024年9月にフルリノベーション済の1SLDK

Access

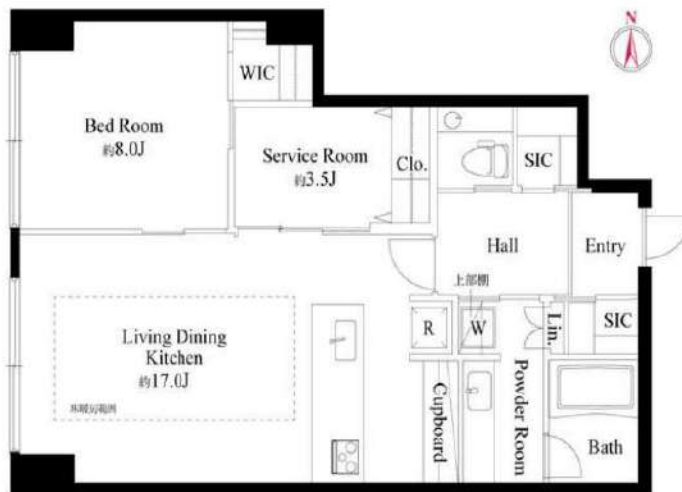
JR中央線
「飯田橋」駅徒歩 6分

JR総武線
「飯田橋」駅徒歩 6分



- 非接触キー式のオートロックシステム
- 宅配便・クリーニング・タクシー手配等
- ↑コンシェルジュサービス充実
- ★屋上庭園・パーティールーム有
- ★フィットネスルーム完備
- 室内を快適にするエアコン標準装備(3基)
- お掃除楽々フローリング仕様
- 足元から暖かく快適なリビング床暖房
- CUCINA製3口IHカウンターキッチン
- ビルトイン浄水器・ディスプレイ設置

- ★NTTフレッツ光利用料無料
- ↑詳細はTEL0120-506-506
- BS/CS110*※別途費用
- お湯張り・追い焚き機能付きバス
- 温水シャワー・暖房便座トイレ
- プライバシーに配慮された共用部内廊下
- 駐輪場300~500円/月※空余り要確認
- バイク・駐車場:空き条件等含め要確認
- 24時間利用可能ゴミ置き場を各階に設置
- ■リビング・洋室のロールスクリーンは設備



1205 号室 専有面積 75.10㎡

間取 1SLDK

賃料 **560,000** 円/月

共益費 20,000 円/月

物件概要

所在地 / 東京都文京区後楽2丁目6-1
構造・規模 / 鉄骨鉄筋コンクリート造 34階建 地下3階
総戸数 / 173 戸
築年月 / 2010年04月30日
入居日 / 即可

契約条件

敷金0ヶ月・礼金0ヶ月

A保証システム利用料:家賃総額の55%
24Hサポート料22,000円/2年・鍵交換代22,000円
室内抗菌処理代17,600円事務手数料11,000円
当社指定賃貸入居者総合保険加入の事(別途費用)
※賃料口座引落し・普通賃貸借2年契約
外国籍・高齢者相談可能・2人入居可能
■引越2週間前に管理室(03-5805-3101)及び
フロントコンシェルジュ(03-5805-3102)へ連絡必須
■作業届①を管理室へ作業届②をコンシェルジュへ提出必須
※オール電化

24時間安心サポート

設備のトラブルに24時間365日の受付体制

医療健康サービス24

看護師が24時間365日相談可※遠隔条件有

※図面と現況が異なる場合、現況優先とさせていただきます。
※退去時清掃費用、更新時更新費用等がございます。
※壁紙の色は変更する場合がございます。



新宿本店 新宿区新宿3-21-4新宿ニュータワービル1階
TEL: 03-6279-2032



みずぺや
水商売のお部屋



あずま通り店 新宿区歌舞伎町1-8-3良川ビル2階
TEL: 03-6205-5732