

貸マンション

両国駅

クレイシア両国 101

間取り
ワンルーム

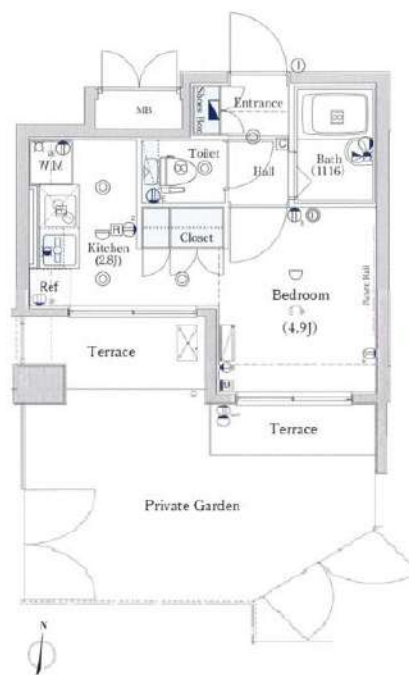
専有面積
20.97㎡

築年月
2009年04月



チェックポイント！

主要採光面：南向き、角部屋、B・T別、浴室乾燥機、温水洗浄便座、ガスコンロ付、2口コンロ、グリル、室内洗濯機置場、都市ガス、インターネット対応、ダブルロックドア、モニタ付オートロック、ディンプルキー、防犯カメラ、テラス、専用庭、エレベーター、宅配BOX



物件種目	貸マンション
最寄駅	両国
間取タイプ	ワンルーム
賃貸条件	賃料 73,000円 礼金1ヶ月 敷金1ヶ月 保証金なし

物件所在地	東京都墨田区石原2丁目5-11		
交通	都営大江戸線 両国 徒歩8分		
建物	建物名	クレイシア両国 101	
	構造・規模	RC 7階建/1階部分	
	使用部分積	20.97㎡	
	間取内訳	洋室4.9	
築年月	2009年04月	契約期間	2年
管理費等	12,000円/月 共益費なし 雑費なし		
駐車場			
現況	空家	入居可能時期	2025年4月上旬予定
設備	B・T別浴室乾燥機、温水洗浄便座、ガスコンロ付、2口コンロ、グリル、室内洗濯機置場、都市ガス、インターネット対応、ダブルロックドア、モニタ付オートロック、ディンプルキー、防犯カメラ、テラス、専用庭、エレベーター、宅配BOX		
保険等	要 2年20,000円		
備考	※365日以内の解約の場合、短期解約違約金 賃料(管理費込)1ヶ月分※更新事務手数料：新賃料の0.5ヶ月分※ルームクリーニング代(退去時支払)：3,850円(税込) FAST ASSYST24/月額：1,100円(税込) 室内除菌消臭代：8,800円(税込) 鍵交換料：35,200円(税込) 保険料：20,000円 2年 解約予告：1ヶ月前 室内除菌消臭代：8,800円 FAST ASSYST24/月額：1,100円/月 更新料：新賃料1ヶ月 賃貸保証：その他 鍵交換代等：有 35,200円～ 利用駅1：JR総武・中央線両国 徒歩16分 利用駅2：JR総武・中央線錦糸町 徒歩17分		

この図面は物件情報の一部を抜粋して掲載しております。(現況優先)
入居日・引渡日変更や付帯条件、別途料金等が発生する場合がありますのでご確認ください。

at home

infosheet 物件番号 10573952075

新宿本店 新宿区新宿3-21-4新宿ニューワールド1階
TEL: 03-6279-2032



みずべや
水商売のお部屋



あずま通り店 新宿区歌舞伎町1-8-3良川ビル2階
TEL: 03-6205-5732

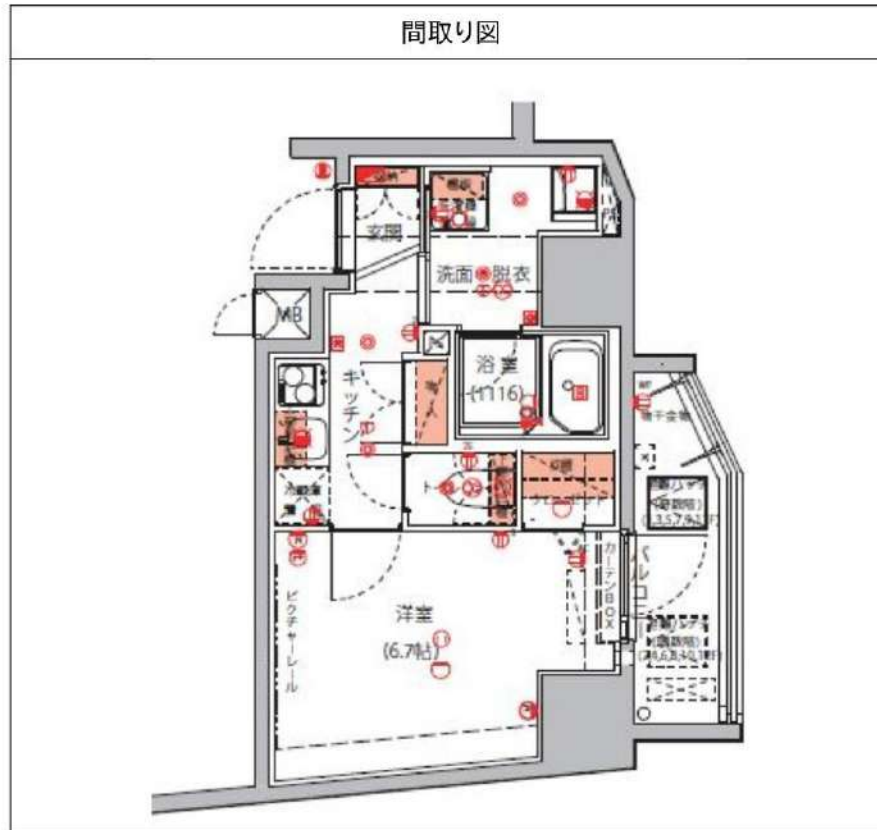
ハーモニーレジデンス東京イーストコア#004 501

物件種別	間取り	賃料	管理費等
マンション	1K	84,000円	15,000円

ペット可 高級分譲賃貸マンション 京成押上線と東武スカイツリーライン線の利用で「押上駅」直通約3分!

ペット可 高級分譲賃貸マンション 京成押上線と東武スカイツリーライン線の利用で「押上駅」直通約3分!

敷金/保証金	84,000円	礼金/権利金	84,000円
敷引/償却金	84,000円	更新料	1.5ヶ月(新賃料)
更新事務手数料			
その他費用			
物件所在地	東京都墨田区東向島5丁目39-14		
交通	京成押上線 八広駅 徒歩6分 東武スカイツリーライン 東向島駅 徒歩8分 東京メトロ半蔵門線 押上駅 徒歩34分		
間取り詳細			
構造	鉄筋コンクリート 5階 / 12階建		
面積	26.30㎡	向き	北西
築年月	2015年11月	契約期間	普通借家契約 2年
退去日		入居時期	2025年4月15日
駐車場	バイク置き場		
設備	浴室乾燥、ガス給湯、バス・トイレ別、CS、シャワー、2口コンロ、ガスキッチン、温水洗浄便座、エアコン、洗面所独立、室内洗濯機置場、押入、BS、CATV、モニタ付オートロック、システムキッチン、クローゼット、フローリング、トイレ有、ガスコンロ、ユニットバス、バス有、シューズボックス、洗面化粧台、TVインターホン、管理室、デジタイズ、メールボックス、エレベーター、外壁タイル張り、セキュリティ会社加入済、宅配BOX、屋外駐車場		
入居諸条件	ペット可、事務所不可、二人入居可		
損害保険	要 23,000円(2年)		
保証会社	可 保証会社必須/～50%		
備考	■入居中サポート/21450円 ■抗菌代/17600円 ■事務手数料/11000円 ■保証会社必須/～50% ■保険/23000円 ■鍵費用/22000円 ■契約期間(2年普借)※違約金有☆AZPの賃料+1万円でスーパーゼロプラン適用★0 ■ペット飼育時条件有		



※図面と異なる場合は現況を優先となります。

新宿本店 新宿区新宿3-21-4新宿ニュータワービル1階 TEL: 03-6279-2032
 
みずべや 水商売のの部屋
 
あずま通り店 新宿区歌舞伎町1-8-3良川ビル2階 TEL: 03-6205-5732

ペット可分譲賃貸マンション

東武スカイツリーライン『東向島』駅徒歩11分 東武スカイツリーライン『曳舟』駅徒歩15分

GENOVIA 東向島skygarden



ペット飼育可能

大型犬・傾斜相談可能

※飼育時は敷金プラス1ヶ月(預かり)
退去時: 消臭費・運具清掃費49,500円(税込)
借主様負担となります。

★ライオンに限り★※申込自由※

★電気会その他ライオン→ライオン取次業者から6ご室内
事前にご室内をお願いします! ※対象物件あり



決済可能です!

※詳細は要問い合わせ※



- 名称 / GENOVIA東向島skygarden
- 所在地 / 東京都墨田区堤通1-17-5
- 構造 / 鉄筋コンクリート造 地上5階建
- 竣工 / 2019年1月
- 交通 / 東武スカイツリーライン『東向島』駅徒歩11分
東武スカイツリーライン・東武亀戸線『曳舟』駅徒歩15分

- 礼金 / 1ヶ月
- 敷金 / 0ヶ月
- 更新料 / 新賃料1.5ヶ月分
- 火災保険 / 18,000円
- 条件 / 文書事務手数料 5,500円(税込)

- ↑※2025/04/01申し込み分から11,000円(税込)
鍵交換費用 27,500円(税込)
- ↑※2025/04/01申し込み分から33,000円(税込)
振替事務手数料 330円(税込)/月
短期解約違約金有り(1年未満1ヶ月)
ステージ安心サポート24 19,800円(税込)

- その他 / 保証会社加入のこと
保証人不要プランご相談可能
初回保証料: 毎月支払額の50%
※学生プラン有り: 初回保証料 10,000円~
月額保証料 700~800円
※保証会社利用しない場合は、敷金2ヶ月
※別途学生プラン有り(通学保証不要)

〜ご利用保証会社〜
エポスROOM ID・ルームバンクインシュア
★留学生プラン 初回: 毎月支払い合計額の100~120%*
(最低保証料 50,000円)
※初回 120%の場合、we chat pay/銀聯カードでの決済可
月額保証料 700~800円
※別途、賃料+管理費の2%の手数料がかかります。
外国人サポートプラン利用料 10,800円/年(初年度より)
※初期費用のお支払いにクレジットカード決済をご利用可
※法人様契約の際の諸条件は別途お問い合わせください

〜設備概要〜

- ◇カラーTVモニター付オートロック ◇BS/CS
- ◇ウォシュレット ◇インターネットWi-fi無料
(ファイバーゲート)
- ◇独立洗面台 ※他回線不可
- ◇浴室換気暖房乾燥機
- ◇室内洗濯防水パン ◇防犯カメラ付エレベーター
- ◇2口ガスシステムキッチン ◇駐輪場(無料)/バイク置場(有料)
- ◇敷地内ゴミ置場(24H利用可) ※空き状況・申込方法は要確認
- ◇エアコン一基 ◇宅配ボックス・メールボックス

【募集賃料】

号室	賃料	専有面積	間取り	現況
112	87,000円	27.92㎡	1R	3/26退去予定
415	87,000円	25.78㎡	1K	3/19退去予定



新宿本店 新宿区新宿3-21-4新宿ニューパークビル1階
TEL: 03-6279-2032



みずべや
水商売のお部屋



あずま通り店 新宿区歌舞伎町1-8-3良川ビル2階
TEL: 03-6205-5732

ハーモニーレジデンス東京八広ザ・スプレッド 208

物件種別	間取り	賃料	管理費等
マンション	1DK	102,000円	15,000円

【Wi-Fiインターネット無料※FGBB※】ペット1匹飼育可能 独立洗面台や完全個室のトイレも嬉しいポイントです♪

【Wi-Fiインターネット無料※FGBB※】ペット1匹飼育可能 独立洗面台や完全個室のトイレも嬉しいポイントです♪

外観

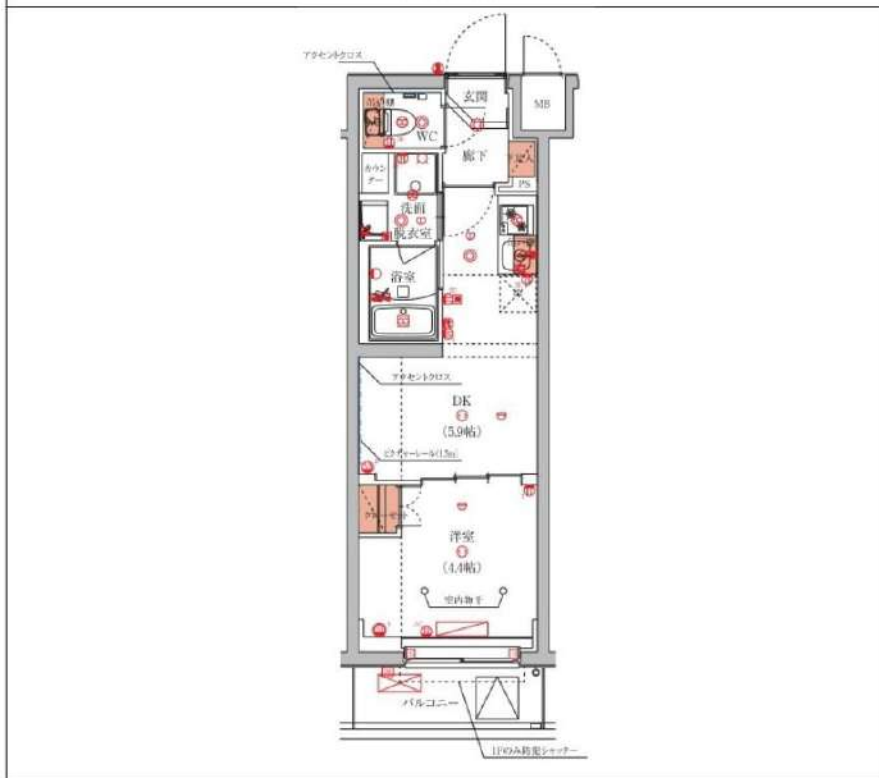


その他



※図面と異なる場合は現況を優先となります。

間取り図



敷金/保証金	102,000円	礼金/権利金	102,000円
敷引/償却金	102,000円	更新料	1.5ヶ月(新賃料)
更新事務手数料			
その他費用			
物件所在地	東京都墨田区八広2丁目13-11		
交通	京成押上線 京成曳舟駅 徒歩8分 東武スカイツリーライン 曳舟駅 徒歩14分 東京メトロ半蔵門線 押上駅 徒歩19分		
間取り詳細	DK 5.90畳, 洋室 4.40畳		
構造	鉄筋コンクリート 2階 / 5階建		
面積	25.52㎡	向き	西
築年月	2021年11月	契約期間	普通借家契約 2年
退去日		入居時期	2025年5月8日
駐車場	バイク置き場		
設備	24時間換気システム, 浴室乾燥, ガス給湯, バス・トイレ別, CS, シャワー, 2口コンロ, ガスキッチン, 漏水洗浄便座, エアコン, 室内洗濯機置場, 押入, BS, CATV, 人感照明センサー, モニタ付オートロック, 洗面化粧台, ネット使用料不要, クローゼット, フローリング, 2F以上, トイレ有, ガスコンロ, 防犯ガラス, ユニットバス, バス有, シューズボックス, システムキッチン, TVインターホン, 防犯カメラ, デザイナーズ, エレベーター, 外壁タイル張り, 風除室, 宅配BOX		
入居諸条件	ペット可, 事務所不可, 二人入居可		
損害保険	要 22,000円(2年)		
保証会社	可 保証会社必須~50%(最低保証料5万円)		
備考	■入居中サポート/21450円 ■抗菌代/17600円 ■事務手数料/11000円 ■保証会社必須~50%(最低保証料5万円) ■保険/22000円 ■鍵費用/22000円 ■契約期間(2年普借) ※違約金有 ☆AZPの賃料+1万円でスーパーゼロプラン適用★0 ■ペット飼育時条件有		

新宿本店 新宿区新宿3-21-4新宿ニュータウンビル1階
TEL: 03-6279-2032

みずびや
水商売のお部屋

あずま通り店 新宿区歌舞伎町1-8-3良川ビル2階
TEL: 03-6205-5732

プレール・ドゥーク本所吾妻橋Ⅲ

住み替え応援システムRe・Room
家賃でポイントがたまる！
住み替えで使ってお得！

安心管理システム24時間管理
学生・女性にオススメ

インターネット月額基本使用料無料(BBM-NET)

ペット相談可(小型犬または猫1匹、敷金2ヶ月)

温水洗浄暖房便座 浴室換気暖房乾燥機



新生活応援
家具家電リース

【配達料無料】 【設置料無料】 【撤去料無料】

10ヶ月まで
スマートフォンの
リースも4ヶ月
から1ヶ月まで

単身 4ヶ月	単身・家族 10ヶ月
月額 5,500円	月額 9,900円
単身 4ヶ月	単身・家族 10ヶ月
月額 4,400円	月額 8,800円

初年度は別途CSの初期費用がかかります。

木下の賃貸 友の会
詳細はこちら▶



※図面と現況が異なる場合には現況を優先いたします。

ACCESS

都営浅草線 本所吾妻橋駅 徒歩8分

東武伊勢崎線 とうきょうスカイツリー 徒歩10分

東京メトロ半蔵門線 押上 徒歩13分

503号室

賃料 103,000円

管理費 8,000円

敷金 0ヶ月 礼金 1ヶ月

OUTLINE

間取り	1K	タイプ		専有面積	26㎡
入居日	2025年04月中旬		内見	2025/3/31	
「木下の賃貸」友の会費		1,980 円(税込)/月額			
所在地	東京都墨田区本所4丁目25-8				
構造	RC造	規模	7階建5階		
竣工日	2018年06月	総戸数	51戸		
駐車場施設	有	空き	要確認		
駐輪場施設	有	空き	要確認		
駐車場敷金	なし	駐車場賃料	0 円/月額		
ペット飼育	相談	ペット飼育の場合の敷金	敷金2ヶ月支払		
方位	西	ガス	パレットガス推奨		
不動産会社	株式会社キノシタコミュニティ		電気	パレット電気推奨	

LEASE CONDITION

契約期間	2年	更新料	新賃料	1.25	ヶ月
解約予告	1ヶ月前に文書で当社宛に通知				
スマートロック登録費用	27,500 円(税込)	消毒代	26,400 円(税込)		
定額ルームクリーニング代	63,800 円(税込)				

EQUIPMENT

オートロック	○	洗濯機置場	○	バルコニー	○
エレベーター	○	浴室乾燥機	○	CATV	○
TVモニター付きインターフォン	○	洗浄機能付暖房便座	○	BSアンテナ	○
宅配ボックス	○	追い焚き	○	CSアンテナ	○
ガスコンロ	○	居室床材フローリング	○	カーシェアリング	○
IHクッキングヒーター	○	エアコン	○		
独立洗面台	○	浄化槽	○		

- 備考**
- ①保証会社加入必須。木下グループ保証：初回保証料80%、利用手数料月額550円(税込)、継続保証委託料20,000円(2年毎)
 - ②木下の賃貸友の会加入必須。入居者補償制度、住まいのトラブル緊急サポート等のサービスを提供。月額1,980円(税込)～/法人プラン月額990円(住まいのトラブル緊急サポートのみ)
 - ③12か月未満の解約時、賃料1か月分の違約金が御座います。
 - ④CATV、BS・CS110°、インターネット等(導入されているか否かは要確認)には別途契約、費用がかかります。
 - ⑤BBM-NET完備。月額基本使用料は無料ですがオプションサービス(物件により利用できない場合があります)には別途費用がかかります。



貸マンション

錦糸町駅

アイル イマージュ 錦糸町 603

間取り
1K

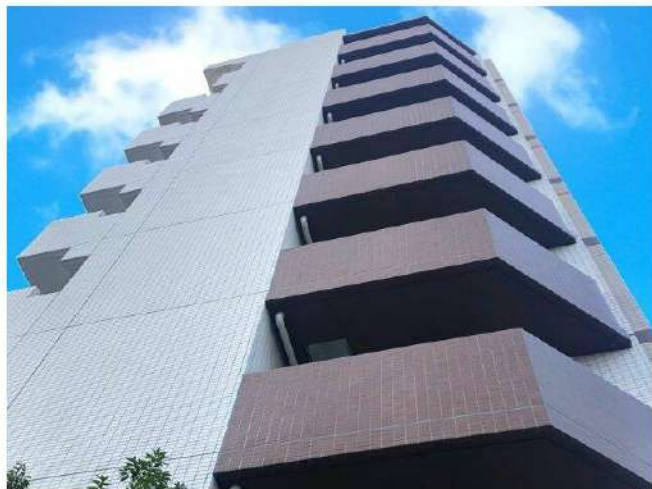
専有面積
25.59㎡

築年月
2015年11月

定期借家

チェックポイント！

主要採光面：東向き,事務所使用不可,楽器不可,分譲タイプ,B・T別,浴室乾燥機,トイレ,温水洗浄便座,洗面所,洗面所独立,ガスコンロ可,2口コンロ,システムキッチン,収納スペース,クローゼット,家具付き,家電付,室内洗濯機置場,洗濯機置場,給湯,都市ガス,フローリング,都市ガス給湯,エアコン,インターネット対応,オートロック,モニタ付オートロック,モニタ付インターホン,エレベーター,宅配BOX



物件種目	貸マンション
最寄駅	錦糸町
間取タイプ	1K
賃貸条件	賃料 110,000円 礼金1ヶ月 敷金なし 保証金なし

物件所在地	東京都墨田区石原4丁目26-12		
交通	東京メトロ半蔵門線 錦糸町 徒歩12分		
建物	建物名	アイル イマージュ 錦糸町 603	
	構造・規模	RC 9階建/6階部分	
間取	使用部分積	25.59㎡	
	間取内訳		
築年月	2015年11月	契約期間	2年
管理費等	11,000円/月 共益費なし 雑費なし		
駐車場			
現況	居住中 2025年05月07日退去予定	入居可能時期	2025年5月下旬予定
設備	B・T別,浴室乾燥機,トイレ,温水洗浄便座,洗面所,洗面所独立,ガスコンロ可,2口コンロ,システムキッチン,収納スペース,クローゼット,家具付き,家電付,室内洗濯機置場,洗濯機置場,給湯,都市ガス,フローリング,都市ガス給湯,エアコン,インターネット対応,オートロック,モニタ付オートロ...		
保険等	要		
備考	■鍵交授代33,000円■退去時クリーニングコート代55,000円■事務手数料22,000円■退去時精算手数料5,500円(敷金請求時)■リフクラブ2,200円/月■S B 1少額短期保険800円/月■前払賃金保証加入(総賃料100%)■賃料等引き落とし料330円/月■家具家電撤去費用27,500円(家具家電無し契約を希望の場合)■短期解約違約金:賃料1ヶ月分(1年未満)■モバイルWi-Fi(50GB)付■民泊・商号宿泊による利用及びそれに伴う広告等は一切禁止■法人で保証会社加入無しの場合、敷金1か月■海外審査相談可能物件特約になります。■事務所・S O H O利用禁止■外都府の方:G T S加入要(海外審査OK)■保証料:賃料総額100% 月次手数料2,330円(税込)■エッセントシリーズ 事務手数料:22,000円 退去時精算手数料:5,500円 室内清掃費用:55,000円 リフクラブ:2200円/月 S B 1少額短期保険:800円/月 更新料:新賃料1ヶ月 賃金保証:加入要 初回保証料:総賃料の100% 更新時:20,000円/年毎 鍵交授代等:有 33,000円~ 利用職1:都営浅草線 本所西武橋 徒歩13分 利用職2:都営大江戸線 両国 徒歩16分		

この図面は物件情報の一部を抜粋して掲載しております。(現況優先)
入居日・引渡日変更や付帯条件、別途料金等が発生する場合がありますのでご確認ください。

at home

infosheet 物件番号 10089167075

新宿本店 新宿区新宿3-21-4新宿ニューワールドビル1階
TEL:03-6279-2032



みずべや
水商売のお部屋



あずま通り店 新宿区歌舞伎町1-8-3良川ビル2階
TEL:03-6205-5732

(仮称)東京八広THE SKYレジデンス 209

物件種別	間取り	賃料	管理費等
マンション	1LDK	150,000円	20,000円

【Wi-Fiインターネット無料:ファイバーゲート】 新築高級分譲賃貸マンション スカイツリータウン?が生活圏内

【Wi-Fiインターネット無料:ファイバーゲート】 新築高級分譲賃貸マンション スカイツリータウン?が生活圏内

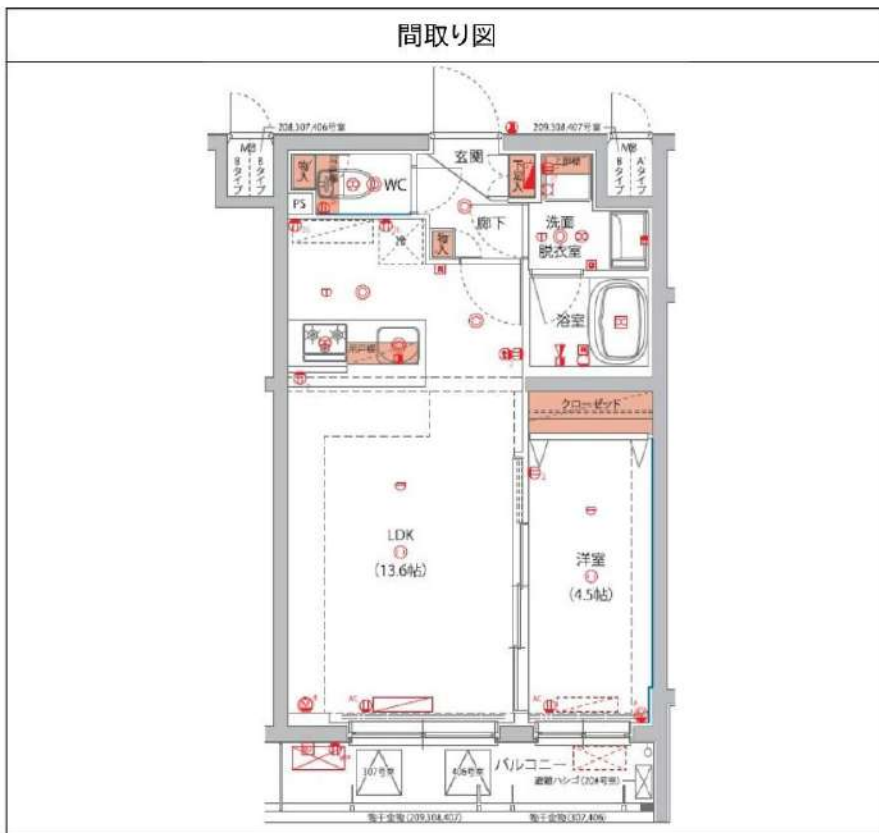
外観



その他



※図面と異なる場合は現況を優先となります。



敷金/保証金	150,000円	礼金/権利金	150,000円
敷引/償却金	150,000円	更新料	1.5ヶ月(新賃料)
更新事務手数料			
その他費用			
物件所在地	東京都墨田区八広5丁目28番(以下未定)		
交通	京成押上線 八広駅 徒歩5分 東武スカイツリーライン 東向島駅 徒歩13分 京成押上線 京成曳舟駅 徒歩10分		
間取り詳細	洋室 4.5畳		
構造	鉄筋コンクリート 2階 / 5階建		
面積	40.43㎡	向き	西
築年月	2024年12月	契約期間	普通借家契約 2年
退去日		入居時期	2025年1月7日
駐車場	バイク置き場		
設備	24時間換気システム, 浴室乾燥, ガス給湯, バストイレ別, CS, シャワー, ガスキッチン, 温水洗浄便座, エアコン, 室内洗濯機置場, 押入, BS, CATV, 人感照明センサー, モニタ付オートロック, シューズボックス, ネット使用料不要, クローゼット, 3口以上コンロ, フローリング, トイレ有, ガスコンロ, ユニットバス, バス有, 追い焚き風呂, システムキッチン, 洗面化粧台, TVインターホン, デザイナーズ, エレベーター, 外壁タイル張り, 風除室, 宅配BOX		
入居諸条件	ペット可, 事務所不可, 二人入居可		
損害保険	要 22,000円(2年)		
保証会社	可 保証会社必須~50%(最低保証料5万円)		
備考	■入居中サポート/21450円 ■抗菌代/17600円 ■事務手数料/11000円 ■保証会社必須~50%(最低保証料5万円) ■保険/22000円 ■鍵費用/25300円 ■契約期間(2年普借)※違約金有 ☆AZPの賃料+1万円でスーパーゼロプラン適用★0 ■ペット飼育時条件有		

新宿本店 新宿区新宿3-21-4新宿ニューパークビル1階
TEL: 03-6279-2032

みずびし 水商売のお部屋

あずま通り店 新宿区歌舞伎町1-8-3 3川ビル2階
TEL: 03-6205-5732