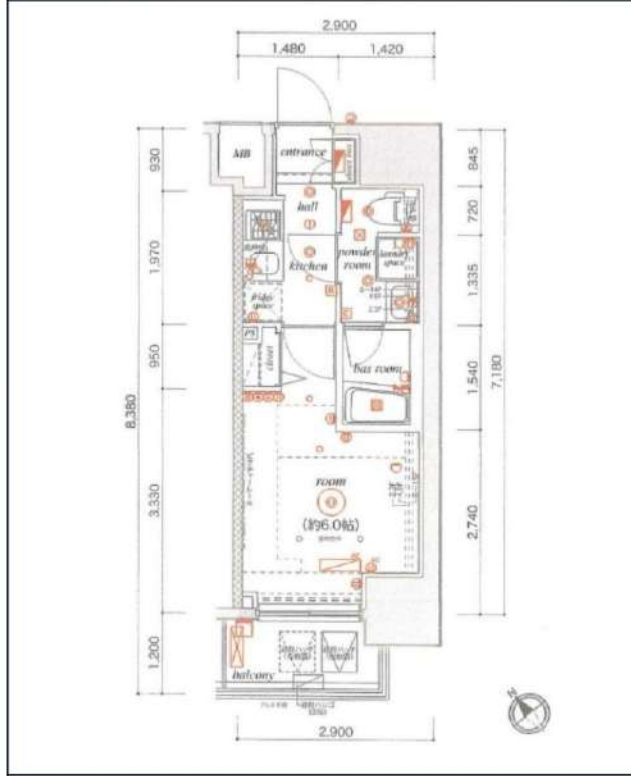
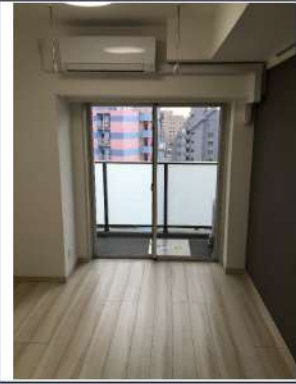


エル・グランジュテ川崎



JR京浜東北線「川崎」徒歩7分
京急本線「京急川崎」徒歩9分
JR南武線「川崎」徒歩7分

号室	賃料
906	69,500円

管理費	10,000円		
保証金	1ヶ月	礼金	0ヶ月
その他費用	鍵交換費用27,500円、ハウスクリーニング66,000円(退去時)、エアコン分解清掃16,500円(退去時)、契約事務手数料11,000円(入居時)、24H生活サポート16,500円(入居時)、室内抗菌費用16,500円(入居時)		
所在地	〒210-0015 神奈川県川崎市川崎区南町1-11		
構造・階建	RC 9階部分 / 15階		
築年月	2015年10月	専有面積	21.09㎡
間取り	1K	開口向き	南西
契約期間	普通借家2年	更新料	1.5ヶ月(新賃料)
保険	20,000円 2年	更新事務手数料	22000円税込み
保証会社	株式会社ルームバンクインシュア(新) 初回保証料50~100% 年毎10,000~12000円または月次1.5% 家賃引落手数料月額330円~		
退去予定日	2025年4月14日	入居時期	相談
備考	<ul style="list-style-type: none"> ・保証金契約時償却に原状回復費用は含まれません ・外国籍の方は契約時ルームクリーニング代必須 ・短期解約違約金有⇒2年未満の解約で賃料、管理費総額1ヶ月 ・解約予告2ヶ月前 		

都市ガス	独立洗面台	システムキッチン	宅配ボックス	専用ゴミ置き場	駐輪場	バイク置き場	浴室乾燥機	ウォシュレット	オートロック	洗濯機置場室内	エアコン
二人入居可能	防犯カメラ	エレベーター	バス・トイレ別	コンロ2口	ベランダ/バルコニー	礼金0	クローゼット	24H暖気システム	下駄箱	光ファイバー	洗面所独立

※現況と図面に相違がある場合は、現況優先となります。

・BS/CS(要確認) ・インターネット対応(要確認) ・駐輪場/バイク置場/駐車場(空要確認) ・退室前の申込みは先行契約となります

駐輪場等の空き確認はこちらへ→ 株式会社クreasコミュニティ 03-6824-9550

新宿本店 新宿区新宿3-21-4新宿ニュータウンビル1階
TEL: 03-6279-2032



みずのや
水商売のお部屋



あずま通り店 新宿区歌舞伎町1-8-3良川ビル2階
TEL: 03-6205-5732

賃貸マンション

AZEST川崎大師II

京急大師線

「川崎大師」 駅徒歩 **2** 分

(退去日:4月13日)

ペット飼育可(猫・小型犬1匹):敷金+1ヶ月(解約時償却)



賃料	75,000 円		
管理費	15,000 円		
礼金	1ヶ月	敷金	0ヶ月
間取り	1K	号室	202号室
専有面積	25.53㎡	築年月	2019年8月
所在地	神奈川県川崎市川崎区大師駅前1-8-8		
構造	鉄筋コンクリート造		
階数	9階建ての	2階部分	
現況	入居中	入居可能日	4月下旬
契約期間	普通借家	2年間	
更新料	新賃料の1ヵ月分		
更新手数料	20,000円(税別)		
家財保険	月額利用料に含む		
安心サポート	16,500円(税込)/2年		
鍵交換代	27,500円(税込)		
メンテナンス費	新賃料の1ヶ月分(解約時償却)		
連帯保証人	不要・保証委託契約必須		
賃貸保証料			
全保連			
初回賃料総額60% 月額利用料:1,990円			
※家財保険料・年間保証料・引落手数料が含む			
大手法人連帯保証人相談可:敷金・礼金2ヶ月			
備考・特約	1年未満の解約の場合違約金有り		
建物管理会社AZEST-PRO(株)03-5960-1800			



※図面と現況が異なる場合、現況優先となります。

主要設備	エアコン	○	1基	ガス	都市ガス	バス	○	追焚機能		浴室乾燥機	○	トイレ	○	ウォレット	○	バス・トイレ	別	洗面所	-	独立洗面台	○
	キッチン種別	ガス	コンロ	-	2口コンロ	○	IHコンロ	-	床	フローリング	洗濯機置場	○	室内	エレベーター	○	オートロック	○				
	宅配BOX	○	CSアソテ	-	GATV	-	インターネット使用料無料	○	駐輪場	要確認	円/月額	バイク置場	要確認	円/月額	駐車場	空無	円/月額				

新宿本店 新宿区新宿3-21-4新宿ニュータウンビル1階
TEL: 03-6279-2032



みずや
水商売のお部屋



あずま通り店 新宿区歌舞伎町1-8-3良川ビル2階
TEL: 03-6205-5732

レグゼ梶ヶ谷 402

物件種別	間取り	賃料	管理費等
マンション	1K	80,000円	15,000円

【Wi-Fiインターネット無料!※ギガプライズ】ペット2匹飼育可 高級分譲賃貸マンション

【Wi-Fiインターネット無料!※ギガプライズ】ペット2匹飼育可 高級分譲賃貸マンション



※図面と異なる場合は現況を優先となります。

敷金/保証金	80,000円	礼金/権利金	80,000円
敷引/償却金	80,000円	更新料	1.5ヶ月(新賃料)
更新事務手数料			
その他費用			
物件所在地	神奈川県川崎市高津区梶ヶ谷1丁目1-2		
交通	東急田園都市線 梶が谷駅 徒歩10分 東急田園都市線 溝の口駅 徒歩19分 南武線 武蔵溝ノ口駅 徒歩19分		
間取り詳細			
構造	鉄筋コンクリート 4階 / 6階建		
面積	21.12㎡	向き	西
築年月	2015年9月	契約期間	普通借家契約 2年
退去日		入居時期	2025年4月22日
駐車場	駐輪場 バイク置き場		
設備	浴室乾燥、ガス給湯、バス・トイレ別、CS、シャワー、2口コンロ、ガスキッチン、温水洗浄便座、エアコン、洗面所独立、室内洗濯機置場、押入、BS、モニタ付オートロック、システムキッチン、ネット使用料不要、クローゼット、フローリング、トイレ有、ガスコンロ、ユニットバス、バス有、シューズボックス、洗面化粧台、TVインターホン、デザイナーズ、エレベーター、外壁タイル張り、宅配BOX		
入居諸条件	ペット可、事務所不可、二人入居可		
損害保険	要 23,000円(2年)		
保証会社	必須 保証会社必須/～50%		
備考	■入居中サポート/21450円 ■抗菌代/17600円 ■事務手数料/11000円 ■保証会社必須/～50% ■保険/23000円 ■鍵費用/22000円 ■契約期間(2年普借)※違約金有☆AZPの賃料+1万円でスーパーゼロプラン適用★0 ■ペット飼育時条件有		

新宿本店 新宿区新宿3-21-4新宿ニュータワービル1階
TEL: 03-6279-2032



みずべや
水商売のお部屋



あずま通り店 新宿区歌舞伎町1-8-3良川ビル2階
TEL: 03-6205-5732

ロアール武蔵中原

号室	賃料
406	82,000円



管理費	13,000円		
敷金	0ヶ月	礼金	1ヶ月
所在地	神奈川県川崎市中原区 下新城1丁目4-13		
交通	JR南武線 武蔵中原 徒歩10分 JR南武線 武蔵新城 徒歩15分		
構造	鉄筋コンクリート(RC造) 5階建		
専有面積	25.35㎡	開口部方位	東
総戸数	36戸	間取り	1K
築年月	2020/03	契約期間	2年
入居日	05/07 04/07退去		
設備等	都市ガス, 公共下水, 宅配BOX, 浴室乾燥機, 追い焚き機能, ペット相談, ガスコンロ, システムキッチン, コンロ2口, エレベーター, エアコン, 外国人相談, 独立洗面台, 防犯カメラ, 温水洗浄便座, ルームシェア相談, ネット無料, 光ファイバー, 各居室照明, オートロック, 24時間ゴミ出し可		
備考	インターネット使用(工事を含む)、BS・CS・CATVの視聴には別途料金が発生する場合があります。 駐輪場、バイク置場、駐車場等の料金、共用部の設備については建物管理会社へお問合せ下さい。 鍵交換料: 27,500円(税込) 解約予告: 1ヶ月前		

★保証会社利用必須★

保証会社：日本トラスココーポレーション保証
初回保証料：総賃料の80%+月額保証料：総賃料の1%
※その他の保証会社をご利用いただく場合がございます。

◇火災保険17,000円～

◆クリーニング費用55,000円(税込) ※退去時に別途支払

※インターネットは指定業者のみ利用可(※利用料無料)

《契約時の必要書類》

申込人：身分証のカラーコピー・住民票

入居者：顔写真付き身分証のカラーコピー(もしくは住民票+顔写真)

図面が現状と異なる場合は現状優先とします。
更新料:新賃料の1ヶ月分

新宿本店 新宿区新宿3-21-4新宿ニュータウンビル1階
TEL: 03-6279-2032



みずべや
水商売のお部屋



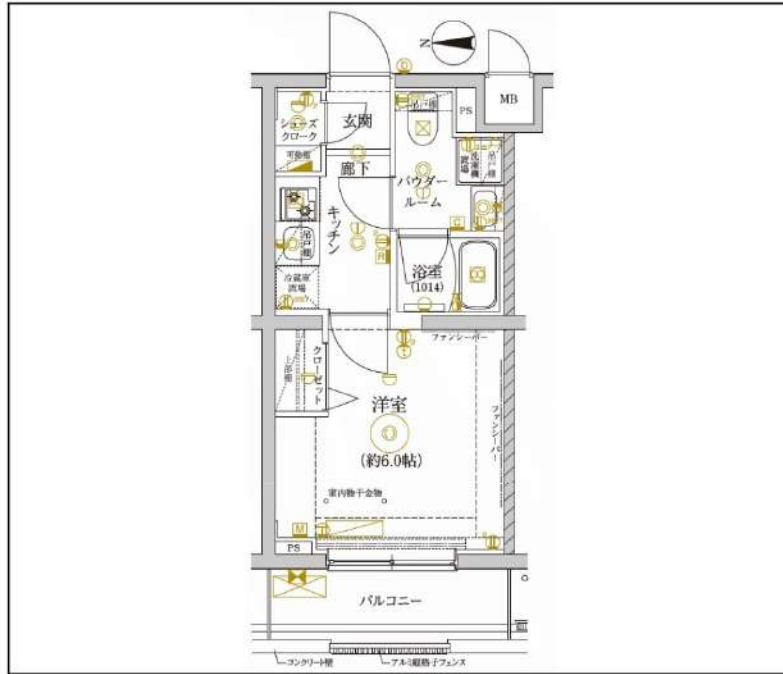
あずま通り店 新宿区歌舞伎町1-8-3良川ビル2階
TEL: 03-6205-5732

レアライズ新丸子 II

103

東急東横線「新丸子」徒歩5分
東急目黒線「新丸子」徒歩5分
JR南武線「武蔵小杉」徒歩10分

ペット飼育相談可(敷金1ヶ月償却)



間取り	1K		
賃料	84,500円		
管理費/共益費	10,000円		
条件	敷金:0ヶ月 / 礼金:1ヶ月		
所在地	神奈川県川崎市中原区丸子通2丁目457-1		
構造/階建/所在階	RC / 5階 / 1階部分		
専有面積	21.61㎡		
築年数	2022年3月		
契約期間	普通借家 / 1年		
更新料	0.5ヶ月(新賃料)	更新事務手数料	0.275ヶ月税込み
保険情報	10,000円 / 1年	解約予告	2ヶ月前
退去予定日	2025年4月4日	入居時期	2025年4月中旬
保証会社	東京A ^o - トメント保証、保証料(初回契約時)50%、保証料(月額)1%、月額プラン(月額賃料総額の3%) / 初回・年間保証料なしも選択可		
その他費用	契約事務手数料:5,500円(入居時)、鍵交換代:27,500円(入居時)、消臭除菌代:8,800円(入居時)、あんしんサポートα(1年間):16,500円(月額)		
設備	オートロック、防犯カメラ、宅配ボックス、駐輪場、バイク置場、専用ゴミ置き場、エレベーター1基、インターネット使用料無料、TVモニター付きインターフォン、エアコン、浴室乾燥機、温水洗浄便座、コンロ2口設置済、独立洗面台、クローゼット、下駄箱、室内洗濯機置き場、バス・トイレ別室、ベランダ・バルコニー、システムキッチン、24H換気システム、BS、CS		
備考	解約通知:2ヶ月前、1年未満解約の場合賃料1ヶ月分の違約金あり、空き予定の物件は先行契約、退去時クリーニング費用:借主負担、バイク置場・駐輪場の空き状況等は下記共用部のお問い合わせ先へご確認下さい		
共用部の問合せ先	株式会社レアリンク 03-6271-0909		

- オートロック
- エレベーター
- エアコン
- Wi-Fi 無料
- ペット相談
- 宅配ボックス
- 浴室乾燥機
- クローゼット
- 独立洗面台
- 専用ゴミ置き場
- コンロ2口
- 温水洗浄便座
- バス・トイレ別
- 洗濯機置き場室内
- システムキッチン
- 24H換気システム

※現況と図面に相違がある場合は、現況優先となります。 ※入居可能日は変更となる可能性があります。

※空き予定の物件は先行契約になります。

新宿本店 新宿区新宿3-21-4新宿キュートワビル1階
TEL : 03-6279-2032



みずばや
水商売のお部屋



あずま通り店 新宿区歌舞伎町1-8-3良川ビル2階
TEL : 03-6205-5732

ラフィスタ宮崎台 216

物件種別	間取り	賃料	管理費等
マンション	1K	85,000円	15,000円

【Wi-Fiインターネット無料!※UCOM光】ペット可 高級分譲賃貸マンション

【Wi-Fiインターネット無料!※UCOM光】ペット可 高級分譲賃貸マンション

敷金/保証金	85,000円	礼金/権利金	85,000円
敷引/償却金	85,000円	更新料	1.5ヶ月(新賃料)
更新事務手数料			
その他費用			
物件所在地	神奈川県川崎市宮前区馬絹6丁目8-16		
交通	東急田園都市線 宮崎台駅 徒歩9分 東急田園都市線 宮前平駅 徒歩15分 東急田園都市線 梶が谷駅 徒歩25分		
間取り詳細			
構造	鉄筋コンクリート 2階 / 5階建		
面積	20.31㎡	向き	南東
築年月	2016年11月	契約期間	普通借家契約 2年
退去日		入居時期	2025年4月10日
駐車場	駐輪場 バイク置き場		
設備	浴室乾燥、ガス給湯、バス・トイレ別、CS、シャワー、2口コンロ、ガスキッチン、温水洗浄便座、エアコン、洗面所独立、室内洗濯機置場、押入、BS、CATV、シューズボックス、モニターオートロック、洗面化粧台、ネット使用料不要、クローゼット、フローリング、トイレ有、ガスコンロ、ユニットバス、ガスコンロ設置済、バス有、システムキッチン、TVインターホン、デザイナーズ、エレベーター、外壁タイル張り、宅配BOX		
入居諸条件	ペット可、事務所不可、二人入居可		
損害保険	要 23,000円(2年)		
保証会社	可 保証会社必須/～50%		
備考	■入居中サポート/21450円 ■抗菌代/17600円 ■事務手数料/11000円 ■保証会社必須/～50% ■保険/23000円 ■鍵費用/22000円 ■契約期間(2年普借)※違約金有☆AZPの賃料+1万円でスーパーゼロプラン適用★0 ■ペット飼育時条件有		

外観

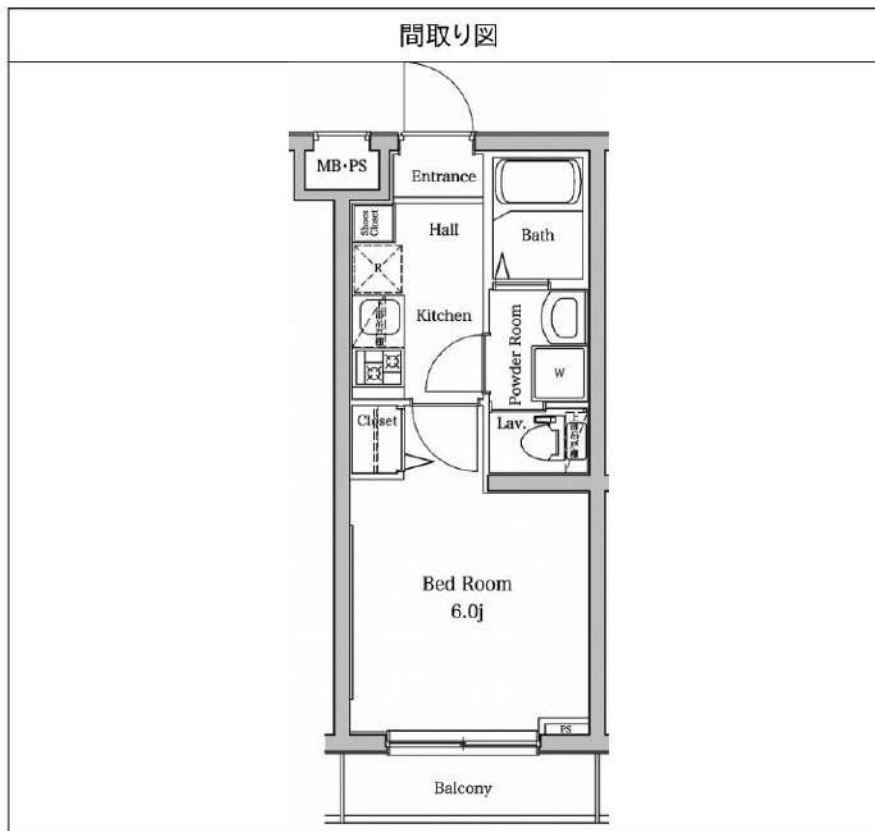


その他



※図面と異なる場合は現況を優先となります。

間取り図



新宿本店 新宿区新宿3-21-4新宿ニュータワービル1階
TEL: 03-6279-2032



みずべや
水商売のお部屋



あずま通り店 新宿区歌舞伎町1-8-3良川ビル2階
TEL: 03-6205-5732



利便性抜群の川崎駅徒歩7分！商業施設も徒歩圏内☆ネット無料です♪

1K	専有面積	27.79㎡
賃料	94,000円	
管理費	12,000円	
礼金	1ヶ月	敷金 1ヶ月
入居時期	予定 2025年05月中旬	

◆アクセス

京浜東北線「川崎」駅徒歩 7分

南武線「川崎」駅徒歩7分 東海道本線（東日本）「川崎」駅徒歩7分

◆物件概要

- ・住所/神奈川県川崎市川崎区小川町 11-6
- ・構造/鉄筋コンクリート造地上階数 11階
- ・築年数/2020年6月
- ・駐車場/無・駐輪場/設備有 ・バイク置き場/設備有 ※設備有の場合は要問い合わせ
- ・向き/北西
- ・契約期間/普通借家契約 2年
- ・更新料/新賃料の 1.5 ヶ月+更新事務手数料16,500円(税込)

◆初期費用

- ①保証委託料/にじいろ◎月額保証料：賃料+管理費の1%※最低保証料1,000円 ◎初回保証委託料：賃料+管理費の80%
- ②決済手数料：毎月550円(税込)
- ③損害保険/有り 火災保険 24ヶ月 23,000円
- ④当月分日割賃料
- ⑤翌月分賃料
- ⑥その他費用/安心入居サポート(税込・必須):22,000円 鍵交換費用(税込・必須):33,000円

◆入居諸条件

ペット(相談)、ルームシェア(相談)、外国人入居(相談)、学生専用(相談)、楽器使用(相談)、高齢者(相談)、子供(不可)、事務所(不可)、性別(不問)、単身(可)、二人入居(相談)、法人(可)、未成年契約(不可)

◆設備

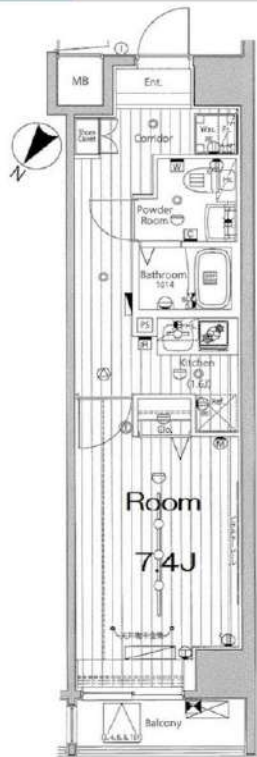
2F以上、オートロック、ダブルロック、ティンブルキー、モニター付オートロック、角住戸、デザイナーズ外壁タイル張り、防犯カメラ、メールボックス、セキュリティ会社加入済、24時間換気システム、2ロコンロ、BS、CS、インターホン、エアコン、ガスコンロ設置済、ガス給湯、クローゼット、システムキッチン、シャワー、シューズボックス、トイレ有、ネット使用料不要、バス・トイレ別、バス有、フローリング、マルチメディアコンセント、ユニットバス、温水洗浄便座、給湯、高速ネット対応、室内洗濯機置場、人感照明センサー、洗面化粧台、洗面台、暖房、浴室乾燥、エレベーター、宅配BOX、敷地内ゴミ置き場

◆備考

短期解約違約金有(1年末満解約賃料+管理費1.5ヶ月分)
2ヶ月前解約予告
先行申込可
法人契約の場合：礼金1か月追加で法人規定ご相談可能
退去時ルームクリーニング費用(税込):44,000円
退去時エアコン内部洗浄費用(税込):16,500円/台
ネット無料：つなくネット(全戸一括型、使用時の環境・状況により速度が低下する場合有)
ペット飼育相談(小型犬または猫2匹まで)飼育の際は1匹につき敷金1ヶ月追加、退去時備却
楽器使用相談可：但し消音機能付き・他の居住者よりクレームがあった場合即時使用中止

◆周辺施設

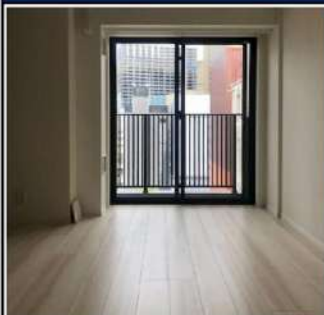
- ・セゾンPlus川崎小川町店
 - ・有限会社星野商店
 - ・れこっず川崎小川町店
 - ・まいばすけっと川崎小川町通り店
- ※作成時データの為、現状とは異なる場合がございます。



※図面と異なる場合は現況を優先となります。
※賃料発生日は申込から原則2週間となります。

メイクスデザイン川崎Ⅲ 301

賃貸マンション



新宿本店 新宿区新宿3-21-4新宿ニュータワービル1階
TEL: 03-6279-2032



みずべや
水商売のお部屋



あずま通り店 新宿区歌舞伎町1-8-3良川ビル2階
TEL: 03-6205-5732