

物件種目	[住居用] マンション		
物件名	ジュイールパルフェ平井		
号室名	403 (4階部分)		
所在地	〒131-0043 東京都墨田区立花6丁目12-12		
交通	総武中央線「平井」徒歩8分 東武亀戸線「東あずま」徒歩8分		
建築構造	鉄筋コンクリート造 地上5階 総戸数24戸		
間取タイプ	1K 8.6xKJ		
専有面積	26.66㎡	開口部方位	北
築年	2016年12月		
現況/入居時期	退去予定(3/23) / 相談		
賃料	76,000 円		
共益費・管理費	10,000円		
敷金	なし		
礼金	なし		
保証金	なし	償却・敷引	なし
更新料	新賃料の1ヶ月 (更新事務手数料: 5,000円(+税))		
契約期間	普通借家		
町内会費			
駐車場	敷地内駐車場 駐車場、バイク置き場 バイクパーク(03-3371-7012)		

備考

ペット飼育相談可(敷金1ヶ月積増)
※ペット・駐車場・駐輪場・インターネット接続状況などの共用部に関する事は、建物管理会社へご確認ください。
建物管理会社 日神管財(株) 03-5360-2081
バルコニー面積: 3.46㎡

設備

【キッチン】 給湯器(ガス)・ガスコンロ(2口)・システムキッチン【水廻り】 風呂(ユニットバス)・トイレ(水洗)・洗面台(独立)・シャワー・トイレ別・洗濯機置場(室内) 【冷暖房】 エアコン(冷暖房) 【収納】 シューズボックス【放送・通信】 BS・CS・光ファイバー・UHFアンテナ(地デジ用)・インターネット対応【セキュリティ】 オートロック・宅配BOX・防犯カメラ・インターホン(カメラ付き)【その他】 専用ゴミ置場・エレベーター・自転車置場・電気・ガス(都市ガス)・水道(公営)・排水(公共下水)・バルコニー/ベランダ・照明・24時間換気システム・フローリング

条件

【条件】 ペット相談・外国人契約可能・生活保護者入居可能・保証会社利用



Eタイプ



敷金・礼金ゼロ

敷金

オートロック



宅配ボックス



※ この資料は物件の概略紹介資料になります。写真、間取図面、設備、概要などが現況と異なる場合は現況優先となります。

特記事項：
インターネット：NIT・webサービス広告掲載 [許可]・転載備考：レイズズの転載は許可しない・チラシ、雑誌等掲載広告 [要確認]・法人契約可・保証会社：保証会社利用必須 エポスカード 初回総賃料50% 契約以降月々総賃料の1% 保険：保険要加入 2年契約 18,000円・24時間安心サポート：16,500円(税込/入居時)・室内清掃費用：49,500円(税込/入居時)・カギ交換費用：33,000円(税込/入居時)・エアコンクリーニング費用：16,500円(税込/退去時)/1台
内見予約・申込についてはイタンジBBよりご確認ください。
短期解約違約金有：1年未満の解約で賃料2ヶ月分、2年未満の解約で賃料1ヶ月分 解約予告期間：2ヶ月
申し込み内容によって諸条件が変更になる場合がございます。
外国籍(留学生)は敷金最大2ヶ月。保証会社GIN(初回100%)

業務情報

新宿本店 新宿区新宿3-21-4新宿ニュータウンビル1階
TEL: 03-6279-2032



みずべや
水商売のお部屋



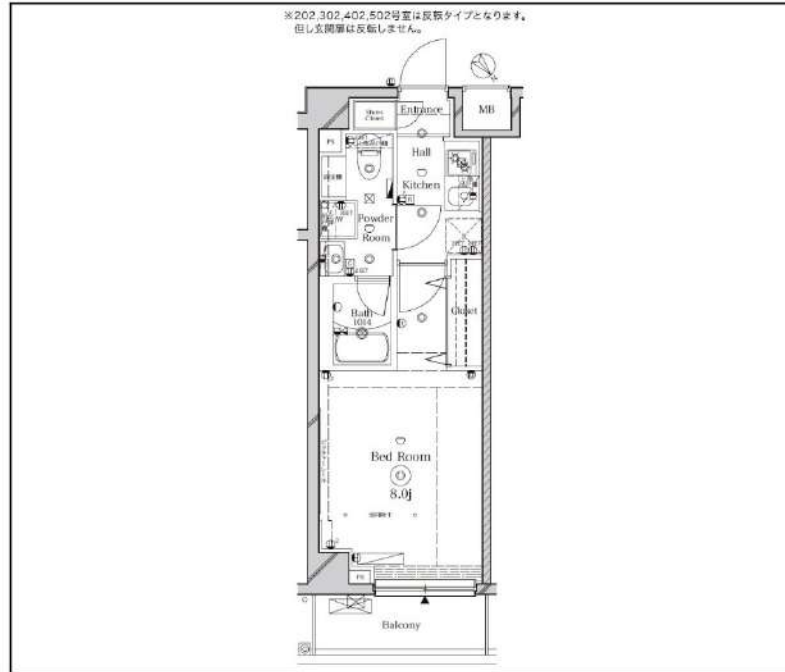
あずま通り店 新宿区歌舞伎町1-8-3良川ビル2階
TEL: 03-6205-5732

Raffistar押上

302

東武亀戸線「小村井」徒歩5分
東京メトロ半蔵門線「押上(スカイツリー前)」徒歩17分
都営浅草線「押上駅(スカイツリー前)」徒歩17分

ペット飼育相談可(敷金1ヶ月)



間取り	1K		
賃料	82,000円		
管理費/共益費	10,000円		
条件	敷金:0ヶ月 / 礼金:1ヶ月		
所在地	東京都墨田区文花2丁目13-2		
構造/階建/所在階	RC / 6階 / 3階部分		
専有面積	25.65㎡		
築年数	2017年11月		
契約期間	普通借家 / 1年		
更新料	0.5ヶ月(新賃料)	更新事務手数料	0.275ヶ月税込み
保険情報	10,000円 / 1年	解約予告	2ヶ月前
退去予定日	2025年4月5日	入居時期	2025年4月中旬
保証会社	東京A [®] -トント保証、保証料(初回契約時)50%、保証料(月額)1%、月額プラン(月額賃料総額の3%) / 初回・年間保証料なしも選択可		
その他費用	契約事務手数料:5,500円(入居時)、鍵交換代:27,500円(入居時)、消臭除菌代:8,800円(入居時)、あんしんサポートα(1年間):16,500円(年額)		
設備	オートロック、宅配ボックス、駐輪場、バイク置場、24Hゴミ出し可、エレベーター1基、インターネット使用料無料、TVモニター付きインターフォン、エアコン、浴室乾燥機、温水洗浄便座、コンロ2口設置済、独立洗面台、クローゼット、下駄箱、室内洗濯機置き場、バス・トイレ別室、ベランダ・バルコニー、システムキッチン、24H換気システム、BS、CS		
備考	解約通知:2ヶ月前、1年未満解約の場合賃料1ヶ月分の違約金あり、空き予定の物件は先行契約、退去時クリーニング費用:借主負担、駐車場・バイク置場・駐輪場の空き状況等は下記共用部のお問い合わせ先へご確認下さい		
共用部の問合せ先	株式会社STAR合人社 03-5201-3383		

- オートロック
- エレベーター
- エアコン
- Wi-Fi無料
- ペット相談
- 宅配ボックス
- 浴室乾燥機
- クローゼット
- 独立洗面台
- 24Hゴミ置き場
- コンロ2口
- 温水洗浄便座
- バス・トイレ別
- 洗濯機置場室内
- システムキッチン
- 24H換気システム

物産・内見・入居申込は「リアルタイム」Web受付

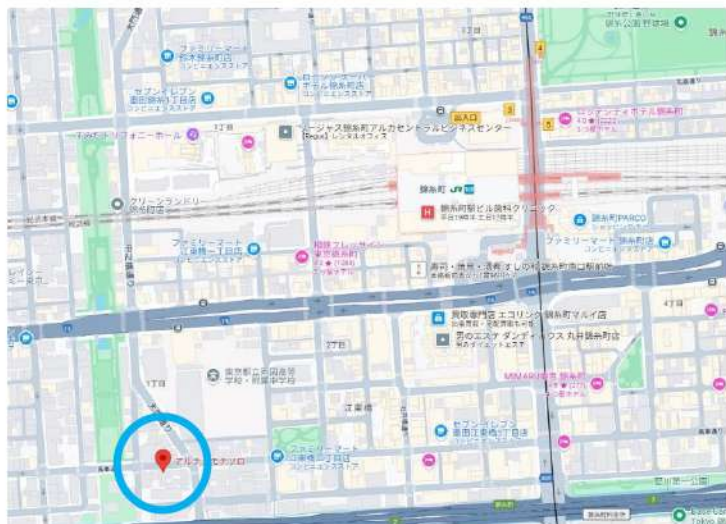
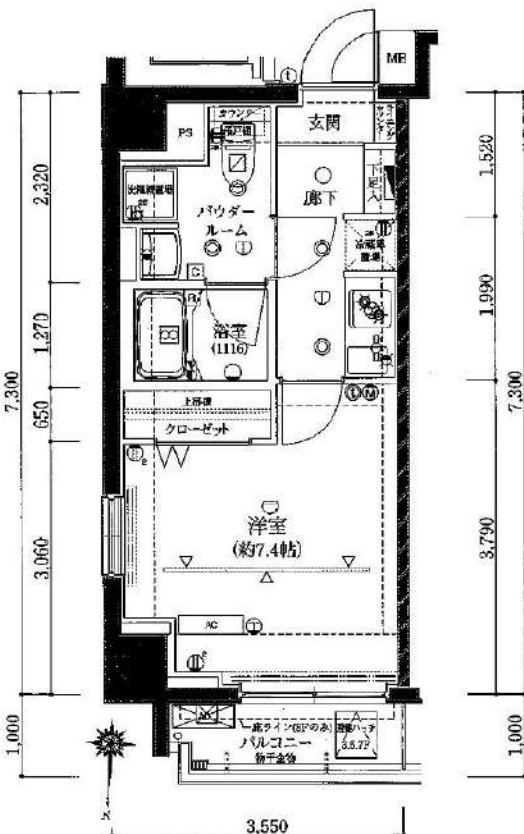
ITANDI BB

賃料	85,000円
共益費	15,000円

アルテシモ テソロ 703号室

所在	東京都墨田区江東橋1-4-5
建物	構造：鉄筋コンクリート造 所在階：地上10階建 7階部分 総戸数：24戸 築年月：2015年11月
間取り	1K 26.31㎡ (バルコニー2.85㎡)
賃貸条件	敷金：0ヶ月分 礼金：1ヶ月分 更新料：新賃料の1ヶ月分 更新事務手数料：新賃料の0.5ヶ月分 現況：4/23退去予定 (先行契約) 入居日：5月中旬頃予定 火災保険：加入必須 (18,000円～) 保証会社：加入必須 (新日本信用保証 他) (初回50%～、以降1万円/年) 鍵交換費用：38,500円 (税込) 24時間サポート：16,500円 (税込) /2年 書類作成費用：11,000円 (税込)
設備	オートロック、エレベーター、宅配ボックス、防犯カメラ インターネット無料 (ギガプライズ)、敷地内ゴミ置場 温水洗浄便座、クローゼット、TVモニターホン、ガスコンロ2口 エアコン、浴室乾燥機、室内洗濯機置場、バルコニー
その他	ペット飼育不可 普通借家2年、解約予告2ヶ月前 短期解約違約金有 賃料共益費1ヶ月 (1年未満)

JR総武線・半蔵門線『錦糸町』駅 徒歩9分



※図面と現況が異なる場合は現況優先と致します。退去前の申込は先行契約のみの受付となります。

新宿本店 新宿区新宿3-21-4新宿ニュータウンビル1階
TEL: 03-6279-2032



みずべや
水商売のお部屋



あずま通り店 新宿区歌舞伎町1-8-3良川ビル2階
TEL: 03-6205-5732

貸マンション

東あずま駅

ティモネプレミアム押上イースト 104

間取り
1K

専有面積
25.80㎡

築年月
2020年12月

チェックポイント！

バイク置場有,駐輪場有,主要採光面：北向き,法人契約希望,社宅可,事務所使用不可,SOHO使用不可,D I Y不可,ペット不可,単身者限定,常時ゴミ出し可能,分譲タイプ,24時間換気システム,B・T別,シャワー,浴室乾燥機,トイレ,温水洗浄便座,洗面台,システムキッチン,収納スペース,クローゼット,シューズボックス,照明器具,室内洗濯機置場,フローリング,冷房,暖房,エアコン,オートロック,モニタ付インターホン,防犯カメラ,バルコニー,エレベーター,宅配BOX



この図面は物件情報の一部を抜粋して掲載しております。（現況優先）

入居日・引渡日変更や付帯条件、別途料金等が発生する場合がありますのでご確認ください。

at home

infosheet 物件番号 69854877005

物件種目	貸マンション
最寄駅	東あずま
間取タイプ	1K
賃料	88,000円
賃貸条件	礼金1ヶ月 敷金1ヶ月 保証金なし

物件所在地	東京都墨田区立花3丁目 18-2		
交通	東武亀戸線 東あずま 徒歩2分		
建物	建物名	ティモネプレミアム押上イースト 104	
	構造・規模	RC 6階建/1階部分	
	使用部分積	25.80㎡	
	間取内訳	洋 8.6	
築年月	2020年12月	契約期間	2年
管理費等	なし 共益費 12,000円/月		
駐車場			
現況	空家	入居可能時期	相談
設備	B・T別シャワー,浴室乾燥機,トイレ,温水洗浄便座,洗面台,システムキッチン,収納スペース,クローゼット,シューズボックス,照明器具,室内洗濯機置場,フローリング,冷房,暖房,エアコン,オートロック,モニタ付インターホン,防犯カメラ,バルコニー,エレベーター,宅配BOX		
保険等	要 2年16,800円		
備考	更新料：新賃料 1.5ヶ月 賃貸保証：加入要 総賃料の50%～ 、更新事務手数料：10,000円/年 鍵交換代等：有 27,500円～ 利用駅1：東武亀戸線 小村井 徒歩9分 利用駅2：東武亀戸線 亀戸水神 徒歩12分		

新宿本店

新宿区新宿3-21-4新宿ニュータウンビル1階
TEL：03-6279-2032



みずべや
水商売のお部屋



あずま通り店

新宿区歌舞伎町1-8-3良川ビル2階
TEL：03-6205-5732

貸マンション

錦糸町駅

ステージファースト錦糸町アジュールコート(ステージファーストキンシチョウアジュールコート) 102

間取り
1K

専有面積
25.52㎡

築年月
2013年08月



チェックポイント!

バイク置場有、駐輪場有、主要採光面：東向き、保証人不要、二人入居可、常時ゴミ出し可能、分譲タイプ、角部屋、B・T別、シャワー、浴室乾燥機、トイレ、温水洗浄便座、洗面所、洗面台、洗面所独立、ガスコンロ付、2口コンロ、システムキッチン、収納スペース、ウォークインクローゼット、シューズボックス、照明器具、室内洗濯機置場、洗濯機置場、給湯、都市ガス、フローリング、エアコン、C S、B S 端子、インターネット使用料無料、オートロック、モニター付インターホン、防犯カメラ、カードキー、バルコニー、エレベーター、宅配BOX



物件種目	貸マンション
最寄駅	錦糸町
間取タイプ	1K
賃貸条件	賃料 89,000円 礼金1ヶ月 敷金なし 保証金なし

物件所在地	東京都墨田区横川2丁目5-7		
交通	東京メトロ半蔵門線 錦糸町 徒歩9分		
建物	建物名	ステージファースト錦糸町アジュールコート(ステージファーストキンシチョウアジュールコート) 102	
	構造・規模	RC 7階建/1階部分	
	使用部分積	25.52㎡	
	間取内訳	洋室8・K2	
築年月	2013年08月	契約期間	2年
管理費等	10,000円/月 共益費なし 雑費なし		
駐車場			
現況	居住中	2025年03月31日退去予定	入居可能時期 相談
設備	B・T別、シャワー、浴室乾燥機、トイレ、温水洗浄便座、洗面所、洗面台、洗面所独立、ガスコンロ付、2口コンロ、システムキッチン、収納スペース、ウォークインクローゼット、シューズボックス、照明器具、室内洗濯機置場、洗濯機置場、給湯、都市ガス、フローリング、エアコン、C S、B S 端子、インター...		
保険等	不要		
備考	短期解約違約、指定の引越業者あり。指定の電力会社あり。ネット使用料無料、設備充実のマンションです。図面と現況が異なる場合は、現況が優先となります。事務所・SOHO利用不可。更新事務手数料、5,000円(税別)。クリーニング代、退去時別途。株式会社じいろサポート24(火災保険付き)月額2,000円(税別)。契約事務手数料：5,500円 室内消毒代：16,500円 更新料：新賃料1.5ヶ月 賃貸保証：加入要(初回)総賃料の80%~(月額)総賃料の1%~(決済サービス料)500円(税込)/月 鍵交換代等：有 38,500円~ 利用駅1：JR総武本線 錦糸町 徒歩10分 利用駅2：JR総武・中央線 錦糸町 徒歩10分		

この図面は物件情報の一部を抜粋して掲載しております。(現況優先)

入居日・引渡日変更や付帯条件、別途料金等が発生する場合がありますのでご確認ください。

at home

infosheet 物件番号 11752401006

新宿本店 新宿区新宿3-21-4新宿ニュータウンビル1階
TEL: 03-6279-2032



みずべや
水商売のお部屋



あずま通り店 新宿区歌舞伎町1-8-3良川ビル2階
TEL: 03-6205-5732

賃料	間取り	専有面積
90,000円	1K	26.03m ²

主要駅へのアクセス良好!

東京メトロ半蔵門線 押上駅 徒歩6分
都営浅草線 押上駅 徒歩6分

貸マンション

アイルカナーレ押上 301号室



外観写真
イメージ

敷金	1ヶ月	礼金	1ヶ月
管理費	16,000円	築年月	2016年1月
住所	墨田区押上1丁目50-6		
構造・階建	鉄筋コンクリート造 3階/7階建		
契約期間	普通借家 2年	方位	南東
現況	退去予定 4/25	入居可能時期	相談
備考	<ul style="list-style-type: none"> ・更新料:新賃料の1か月分 ※更新事務手数料15,000円(税別) ・火災保険:20,000円 2年契約 ・鍵交換:30,000円(税別) ※種類により変動あり ・24時間駆けつけサービス:15,000円(税別)/2年契約 ・入居時抗菌費用:12,000円(税別) ・敷金がある場合、退去時1か月償却 ・保証会社利用料:初回50% ※1年毎10,000円 ※別途収納手数料がかかる場合あり ・契約事務手数料:10,000円(税別) ・図面と現況が異なる場合は現況優先とします ・短期解約違約金有 半年未満:賃料2ヵ月分 半年以上1年未満:賃料1ヵ月分 		
	※退去前物件のお申し込みは、先行契約となります		
	キッチンタイプ:システムキッチン/バストイレ:別室/		
	浴室乾燥機/トイレ/温水洗浄便座/シャワー/給湯/		
	洗面所独立/洗面所/洗面台/エアコン/		
	洗濯機置き場:有り(室内)/インターホン/オートロック/		
	防犯カメラ/インターネット:対応/保証人:不要/学生:可/		
	24時間換気システム/バルコニーの面数:1面/収納/		
	クローゼット/シューズボックス/宅配ボックス		
	設備情報		

新宿本店 新宿区新宿3-21-4新宿ニュータワービル1階
TEL:03-6279-2032



みずべや
水商売のお部屋

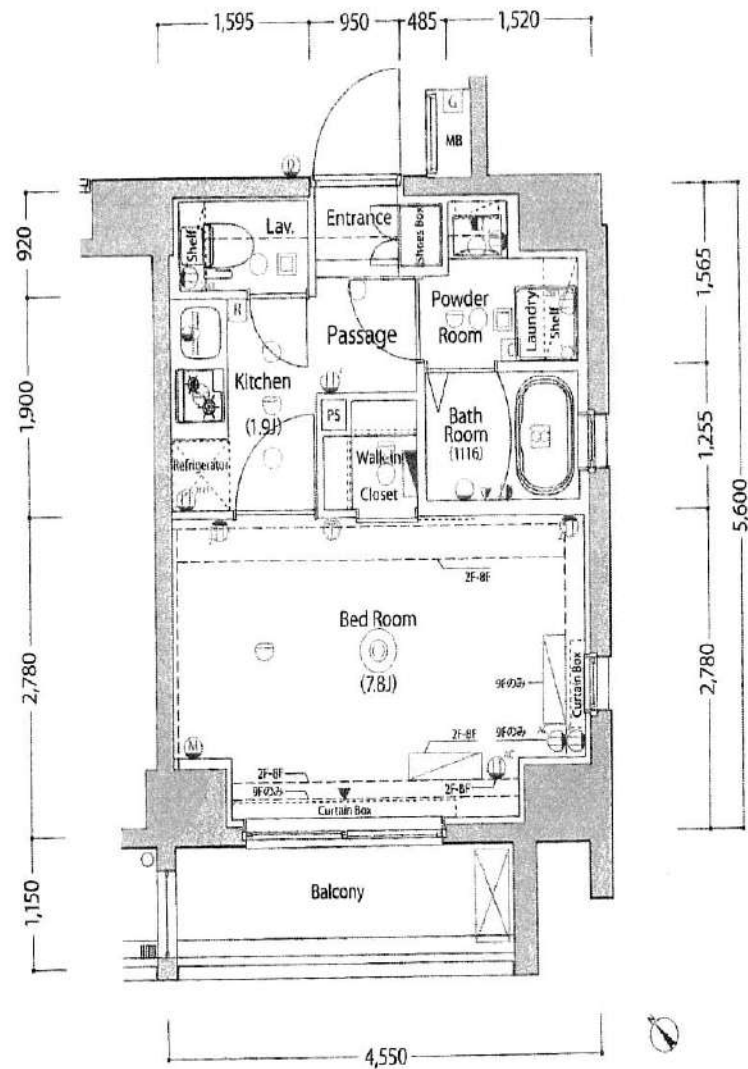


あずま通り店 新宿区歌舞伎町1-8-3良川ビル2階
TEL:03-6205-5732

ジーベック押上 II 203

墨田区押上3-7-11

賃料	¥98,000	管理費	¥10,000
間取	1K	専有面積	25.84㎡
礼金	1ヶ月	更新料	1ヶ月
敷金	なし	ペット	不可
契約期間	2年間 普通借家	火災保険	¥17,000
保証会社	初回 50%	継続保証料	月額 ¥1,200
鍵交換	¥35,600	入居日	相談 3/29退去
access	押上駅 徒歩6分	・東京スカイツリーライン ・東京メトロ半蔵門線	・京成押上線 ・都営浅草線
竣工/構造	2018年1月	地上9階 鉄筋コンクリート	
設備一覧	無料 インターネット 24時間セキュリティ バス・トイレ別 BS/CS/CATV ウォシュレット カラーモニター付オートロック	宅配BOX 24時間換気システム 浴室乾燥機 エアコン 2口ガスコンロ ダブルロック	



※鍵交換は希望者のみ ※当社指定保証会社必須 ※図面と現状が異なる場合、現状優先

新宿本店

新宿区新宿3-21-4新宿ニューワールドビル1階
TEL: 03-6279-2032



みずべや
水商売のお部屋



あずま通り店

新宿区歌舞伎町1-8-3良川ビル2階
TEL: 03-6205-5732

貸マンション

鐘ヶ淵駅

リヴシティ墨田(リヴシティスマダ) 305

間取り
1LDK

専有面積
43.20㎡

築年月
2023年03月



チェックポイント!

主要採光面：西向き、ペット相談 小型犬可 猫可、保証人不要、二人入居可、分譲タイプ、角部屋、B・T別、シャワー、浴室乾燥機、トイレ、温水洗浄便座、洗面所、洗面所独立、ガスコンロ付、2口コンロ、システムキッチン、クローゼット、ウォークインクローゼット、シューズ1C、室内洗濯機置場、洗濯機置場、都市ガス、エアコン、CS、BS端子、インターネット使用料無料、オートロック、モニタ付インターホン、防犯カメラ、バルコニー、エレベーター、宅配BOX



物件種目	貸マンション
最寄駅	鐘ヶ淵
間取タイプ	1LDK
賃貸条件	賃料 144,000円 礼金1ヶ月 敷金なし 保証金なし

物件所在地	東京都墨田区墨田3丁目 16-6		
交通	東武伊勢崎・大師線 鐘ヶ淵 徒歩6分		
建物	建物名	リヴシティ墨田(リヴシティスマダ) 305	
	構造・規模	RC 7階建/3階部分	
	使用部分積	43.20㎡	
	間取内訳	洋室6.9・LDK10.4	
築年月	2023年03月	契約期間	2年
管理費等	10,000円/月 共益費なし 雑費なし		
駐車場	なし		
現況	居住中	2025年03月31日退去予定	入居可能時期 相談
設備	B・T別、シャワー浴室乾燥機、トイレ、温水洗浄便座、洗面所、洗面所独立、ガスコンロ付、2口コンロ、システムキッチン、クローゼット、ウォークインクローゼット、シューズ1C、室内洗濯機置場、洗濯機置場、都市ガス、エアコン、CS、BS端子、インターネット使用料無料、オートロック、モニタ付イ...		
保険等	不要		
備考	短期解約違約、指定の引越業者あり。指定の電力会社あり。ペット可(礼金1ヶ月追加、ネット使用料無料、設備充実のマンションです。回面と現況が異なる場合は、現況が優先となります。事務所・SOHO利用不可。更新事務手数料、5000円(税別)。クリーニング代、退去時別途。株式会社じいろサポート24(火災保険付き)月額2,000円(税別)。契約事務手数料：5,500円 室内消毒代：22,000円 更新料：新賃料1.5ヶ月 賃貸保証：加入要(初回)総賃料の80%～(月額)総賃料の1%～(決済サービス料)500円(税抜)/月 鍵交換代等：有 38,500円～ 利用駅1：東武伊勢崎・大師線 東向島 徒歩8分 利用駅2：京成押上線 八広 徒歩11分		

この図面は物件情報の一部を抜粋して掲載しております。(現況優先)

入居日・引渡日変更や付帯条件、別途料金等が発生する場合がありますのでご確認ください。

at home

infosheet 物件番号 10898730079

新宿本店

新宿区新宿3-21-4新宿ニュータワービル1階
TEL: 03-6279-2032



みずべや
水商売のお部屋



あずま通り店

新宿区歌舞伎町1-8-3良川ビル2階
TEL: 03-6205-5732