

アネックス

605号室

月額賃料

67,000円

管理費・共益費

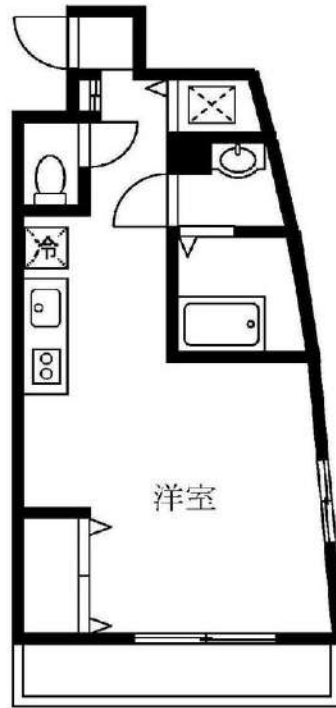
6,000円

交通

京浜急行線『川崎大師』駅 徒歩21分

京浜急行線『東門前』駅 徒歩22分

京浜急行線『大師橋』駅 徒歩25分



605号室
23.02㎡

契約金カード決済ご相談ください！



※図面と異なる場合は現況を優先となります。※別号室写真を使用しております。

建物概要

所在地: 神奈川県川崎市川崎区池上新町2-15-1

構造: RC造 地上7階建て

築年数: 2010年8月

賃貸条件

敷金: 1ヶ月

礼金: 0ヶ月

契約期間: 2年

契約形態: 普通賃貸借

更新料: 1ヶ月

更新事務手数料: 賃料総額の55% (税込)

保証会社: 加入必須 賃料総額100%

火災保険: 加入必須 2年20,000円

書類作成費: 11,000円 (税込)

鍵交換費: 22,000円 (税込) ~

24時間サポート: 2年16,500円 (税込)

室内抗菌費: 16,500円 (税込) ~

室内概要

間取: 1K

専有面積: 23.02㎡

現況: 3月26日退去予定

入居可能日: 4月中旬

室内設備

エアコン/室内洗濯機置場/フローリング

ガスコンロ2口/システムキッチン/バルコニー

収納/シューズボックス/独立洗面台

入居条件

新宿本店

新宿区新宿3-21-4新宿ニュータワービル1階
TEL: 03-6279-2032



みずいべや
水商売のお部屋



あずま通り店

新宿区歌舞伎町1-8-3良川ビル2階
TEL: 03-6205-5732

FOR RENT

～2014年5月竣工 デザイナーズ賃貸マンション～

交通
ACCESS

京急大師線

「川崎大師駅」 徒歩5分

物件から駅まで平坦な道のり♪

【物件概要】

ピーカーサ カワサキ デザイン

b' CASA川崎大師

所在地/神奈川県川崎市川崎区川中島1-16-3

- 交通/京急大師線「川崎大師」駅 徒歩5分
- 構造/鉄骨造 地上5階建
- 建物完成/2014年5月
- 間取り/1K ■総戸数/15戸
- 募集賃料/ **73,000円**
- 管理費(月額)/3,000円
- 町内会費(月額)/150円
- 礼金・敷金/礼金0箇月 敷金0箇月
- 専有面積/25.03㎡
- 現況/202号室...3月下旬退出予定

現地案内図



※本物件はLPガスを使用しています



モニター付オートロック



BT別/洗面所独立

2口システムキッチン



浴室暖房乾燥機

追焚き機能付バス



室内イメージ



室内イメージ



礼金 敷金 0

使用料・設定料・登録料・解約料・工事費等一切なし

インターネット無料!

充実の設備仕様

- モニター付オートロック
- カード式電子ロック錠
- 浴室暖房換気乾燥機
- 24時間換気システム
- ガス2口システムキッチン
- 洗面脱衣所独立
- 追焚き機能付バス
- クローゼット
- デザイナーズ内廊下・内階段
- 宅配ボックス
- 照明器具(設備外)
- 室内洗濯機置場
- バス・トイレ別
- 敷地内専用ゴミ置場
- フローリング
- インターネット無料(レジデンシャルインターネット)
- 2F以上バルコニー
- 1F防犯シャッター
- 敷地内専用ゴミ置場
- シューズボックス
- エアコン
- コート掛け

HOUSING MAP

南向きバルコニー♪

ゆとりある居室7.5帖 (専有面積/25.03㎡)

【1F-5F】



- 注1 契約期間は2年(更新可能・更新料は新賃料の1箇月分)
- 注2 図面と現況が相違する場合は現況優先とします
- 注3 火災保険に加入していただきます
- 注4 当社指定の家賃保証会社に加入していただきます(保証料については初回保証料に加え、月次で月額保証料の請求が別途ございます)
- 注5 退去時のルームクリーニング、エアコンクリーニング費用をご負担していただきます
- 注6 審査基準及び審査内容についてはお答えできません
- 注7 審査で入居申込みをお断りする場合がありますのでご了承ください
- 注8 入居時における鍵交換手数料をご負担していただきます
- 注9 短期解約違約金あり(2年未満の解約時に賃料1箇月分)

新宿本店 新宿区新宿3-21-4新宿ニュータワービル1階 TEL: 03-6279-2032



みずべや 水商売のお部屋



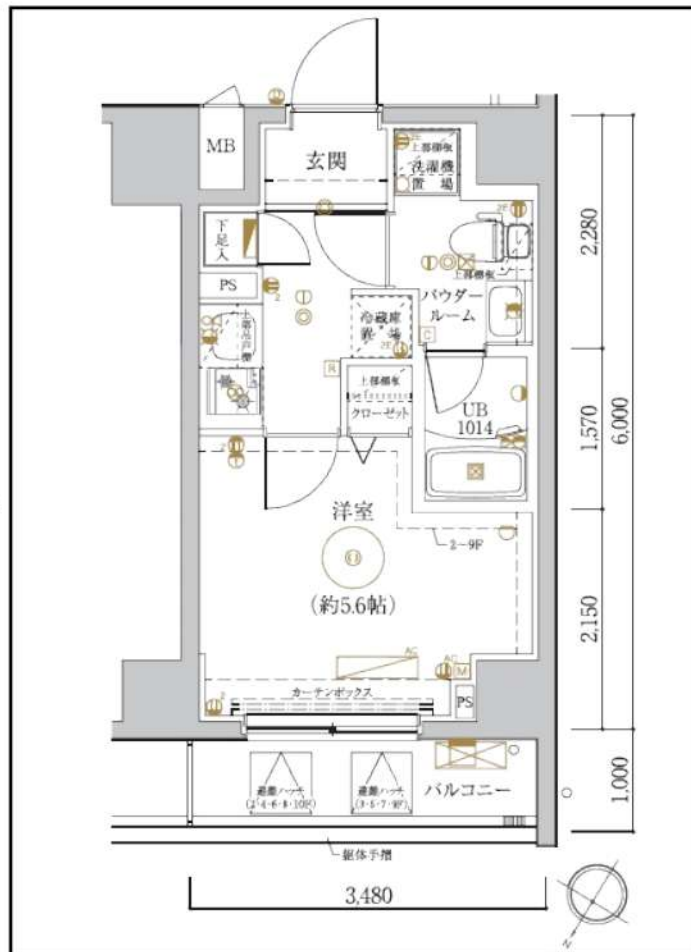
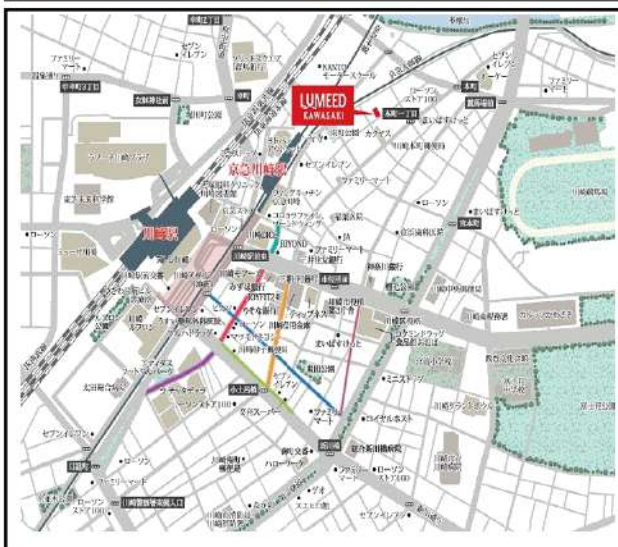
あずま通り店 新宿区歌舞伎町1-8-3良川ビル2階 TEL: 03-6205-5732

☆ペット可☆

LUMEED川崎



LUMEED川崎
物件動画がご覧になれます♪
https://youtu.be/ZC_J63S8hJE



◆当社指定の保証会社と保証委託契約を締結して頂きます。
総賃料の半月分を借主様にご負担いただきます。

※ 図面と現況が異なる場合は現況優先と致します。「広告掲載可」

種別	分譲賃貸マンション	
	◇ 募集条件 ◇	
	701号室 3/29退去予定	78,500円
	管理費 8,000円	
	敷金：1ヶ月	礼金：0ヶ月

所在地	神奈川県川崎市川崎区本町1丁目3番12		
交通	京浜急行本線<京急川崎>駅、徒歩6分 JR京浜東北線<川崎>駅、徒歩9分		
構造	RC造、地上10階建て		
専有面積	20.88㎡	間取	1K
竣工	2021年4月完成	洋室	5.6帖

◇ 設備・仕様 ◇			
☆ TVモニター付オートロック	☆ 浴室乾燥機		
☆ 宅配BOX (24時間対応)	☆ 洗面化粧台		
☆ バス/トイレ独立 (ウォシュレット)	☆ LUMEED Wi-Fi System対応 (無料)		
☆ システムキッチン (2口ガスコンロ)	☆ スマート家電コントローラー完備		

◇ その他契約条件 ◇			
☆ 契約期間：2年契約 (更新可)	☆ 解約予告：2ヶ月前		
☆ 1年未満解約：違約金1ヶ月	☆ 更新料：新賃料1ヶ月分		
☆ 事務管理手数料：11,000円	☆ 更新時事務手数料：0.5ヶ月分		
☆ 火災保険料 (2年分)：15,000円	☆ ペット飼育可 (管理規約厳守)		
☆ 鍵交換費用：28,600円 (デンプル)	☆ 小動物飼育使用料：賃料1ヵ月分 (償却)		
☆ 退去時：クリーニング代 (4万円) + エアコン洗浄費 (1.5万円) + 原状回復費用 = 賃借人負担あり			

新宿本店 新宿区新宿3-21-4新宿ニュータワービル1階
TEL：03-6279-2032



みずべや
水商売のお部屋



あずま通り店 新宿区歌舞伎町1-8-3良川ビル2階
TEL：03-6205-5732

クレール桜

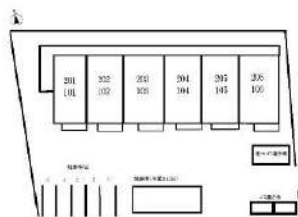
住み替え応援システムRe・Room
家賃でポイントがたまる！
住み替えて使ってお得！

安心管理システム24時間管理
学生・女性にオススメ

BBM-NET月額基本使用料無料

ウォークインクローゼット付き

カウンターキッチン



新生活応援
家具家電リース

【配送料無料】 【設置無料】 【撤去無料】

新生活をはじめるのに初期費用が抑えられる！

	家電4セット	家具・家電10セット
学生	月額 5,500円	月額 9,900円
専任	月額 4,400円	月額 8,800円

※図面と現況が異なる場合には現況を優先とします。

ACCESS

小田急小田原線 百合ヶ丘駅 徒歩18分

201号室

賃料 79,000円

管理費 3,000円

敷金 0ヶ月 礼金 1ヶ月

OUTLINE

間取り	1LDK	タイプ		専有面積	42.23㎡
入居日	2025年04月下旬		内見	4/14～現地対応予定	

「木下の賃貸」友の会費 2,640円(税込)/月額

所在地 神奈川県川崎市麻生区高石5-23-13

構造 木造 規模 2階建2階

竣工日 2020年7月 総戸数 12戸

駐輪場 有り 空き 要確認

駐車場 有り(要空き確認)

駐車場賃料 13,200円/月額(税込) 駐車場礼金及び仲介手数料 それぞれ1ヶ月

ペット飼育 不可 ペット飼育の場合の敷金 ー

方位 南東 ガス LPG

建物管理会社 株式会社キノシタコミュニティ 電気 バレット電気推奨

LEASE CONDITION

契約期間 2年 更新料 新賃料 1.25ヶ月

解約予告 1ヶ月前に文書で当社宛に通知

鍵交換代 27,500円(税込) 消毒代 26,400円(税込)

定額ルームクリーニング代 63,800円(税込)

EQUIPMENT

オートロック		洗濯機置場	○	バルコニー	○
エレベーター		浴室乾燥機	○	CATV	○
TVEモニター付きインターホン	○	洗浄機能付暖房便座	○	BSアンテナ	○
宅配ボックス		追い焚き	○	CSアンテナ	○
ガスコンロ	○	居室床材フローリング	○	カーシェアリング	○
IHキッチンヒーター		エアコン	○		
独立洗面台	○	浄化槽	○		

※保証会社利用必須です。木下グループをご利用の場合、初回保証料80%と月額550円(税込)の利用手数料、また2年毎に20,000円の継続保証委託料が必要です。※CATV、インターネット等対応物件の場合、利用時は別途契約、費用がかかります。※契約時に定額ルームクリーニング代として63,800円(税込)～(お部屋の広さにより異なります)です。※BBM-NET対応物件の場合、月額基本使用料は無料ですが、オプションサービスには別途費用がかかります。※入居者補償制度あり

備考

※木下の賃貸友の会加入必須。月額1,980円(税込)円～/法人プラン月額990円(住まいのトラブル緊急サポートのみ) ※12ヶ月未満の解約時、賃料1ヶ月分の違約金が御座

新宿本店 新宿区新宿3-21-4新宿ニュータウンビル1階
TEL: 03-6279-2032



みずがや
水商売のお部屋



あずま通り店 新宿区歌舞伎町1-8-3良川ビル2階
TEL: 03-6205-5732

RENECAT導入済物件★消臭抗菌効果が半永久持続
★家具・家電付賃貸へ変更可★すぐお住まいになれます

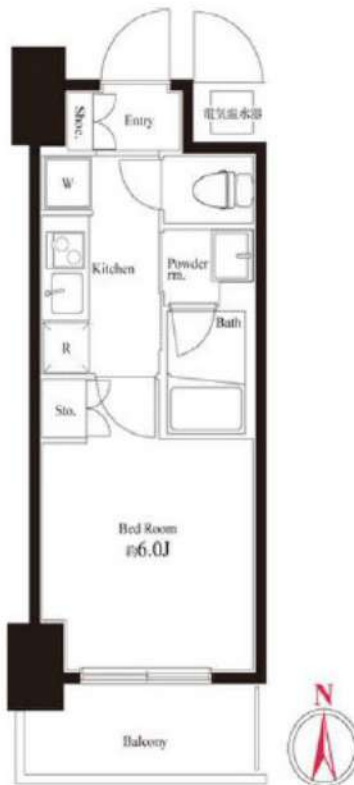
Access

東急東横線
「武蔵小杉」 駅徒歩 10分



湘南新宿ライン
「武蔵小杉」 駅徒歩 6分

- スタイリッシュな外観タイル貼り
- 24時間マンションセキュリティ
- 共用部防犯カメラ設置
- カラーTVモニター付オートロック
- 天井埋込型スピーカー(Bluetooth)
- 洋室エアコン標準装備
- オリジナルシステムキッチン
- 2口IHコンロ
- バスルームとトイレを独立
- 温水シャワートイレ
- 玄関に全身が映せる姿見ミラー
- ★雨天・冬は必須!浴室換気乾燥暖房機
- 収納便利なクローゼット
- トール型シューズBOX
- インターネット利用可(別途費用)
- BS/110°CS(別途費用)
- 機械式駐車場(空き条件等含め要確認)
- バイク置場(空き条件等含め要詳細確認)
- 駐輪場(空き条件等含め要詳細確認)
- ペット可(敷金1ヶ月追加)1匹小型のみ



0324 号室 専有面積 20.44㎡

間取 1K

賃料 **94,000** 円/月

共益費 15,000 円/月

物件概要

所在地 / 神奈川県川崎市中原区中丸子246-1
 構造・規模 / 鉄筋コンクリート造 6階建
 総戸数 / 185 戸
 築年月 / 2016年06月01日
 入居日 / 2025年04月23日

契約条件

保証金2ヶ月 (契約時償却)

SC保証システム利用料:家賃総額55%(最低金額5.5万円)
 保証人有プラン:家賃総額の30%(最低金額3万円)
 保証金契約時償却(保証金プランで契約の場合)
 24Hサポート料22,000円/1年・鍵交換代22,000円
 室内抗菌処理代17,600円事務手数料11,000円
 当社指定火災保険(ジック)加入の事(別途費用)
 ※賃料口座引落し(口座振替手数料別途有)
 普通賃貸借1年契約(更新型)※
 ※1、2回目の更新時5%の賃料改定あり。更新料は1回のみ。
 2回目以降の更新料は無い為、安心して永くお住まいいただけます
 ※オール電化

24時間安心サポート

設備のトラブルに 24時間 365 日の受付体制

医療健康サービス 24

看護師が 24時間 365 日相談可※適用条件有

※図面と現況が異なる場合、現況優先とさせていただきます。
 ※退去時清掃費用、更新時更新費用等がございます。

新宿本店

新宿区新宿3-21-4新宿ニュータワービル1階
 TEL: 03-6279-2032



みずがべや
 水商売のお部屋



あずま通り店

新宿区歌舞伎町1-8-3良川ビル2階
 TEL: 03-6205-5732

SYFORME KAWASAKI

502 号室

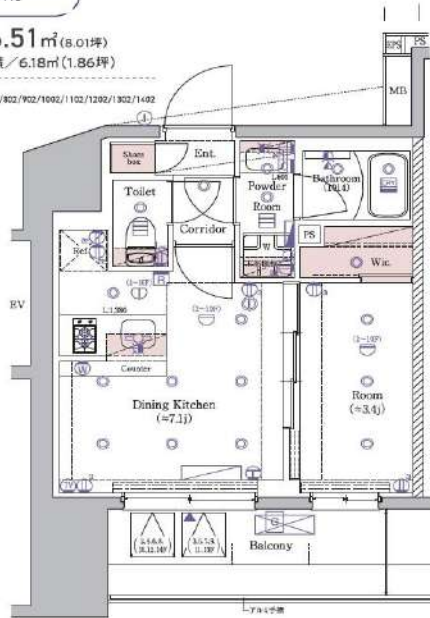
分譲賃貸マンション「SYFORME(シーフォルム)」シリーズならではのスタイリッシュなデザインと充実設備がポイントです。



B Type 1DK+Wic

- 専有面積/26.51㎡(8.01坪)
- バルコニー面積/6.18㎡(1.86坪)

202/302/402/502/602/702/802/902/1002/1102/1202/1302/1402



利回りくん



特別ご優待サービス
SYLA PREMIUM Club Off
SYLA PREMIUM SUPPORT
住まいのトラブルや困りごとに対応いたします。

【設備・条件その他】

エレベーター、宅配ボックス、敷地内ごみ置き場、バルコニー、フローリング、エアコン、BS、CS、ネット使用料不要、分譲賃貸、駐輪場、バイク置場、システムキッチン、カウンターキッチン、バストイレ別、浴室乾燥機、温水洗浄便座、洗面所独立、洗面台、24時間換気システム、ウォークインクローゼット、シューズボックス、オートロック、防犯カメラ、モニター付きオートロック、ゴミ出し24時間OK、保証会社利用可、外国人可、学生向け、小型犬可、猫可

※図面と現況が異なる場合は現況を優先いたします。

99,000円

賃料	共益費	19,000円		
	敷金	0ヶ月	礼金	1ヶ月
所在地	神奈川県川崎市川崎区東田町			
交通	京浜東北線川崎駅 徒歩7分			
	京急本線京急川崎駅 徒歩8分			
建物	構造・規模	鉄筋コンクリート・14階建		
	所在階	5階	間取	1DK
	築年月	2021年12月	方角	南東
	平米数	壁芯26.51㎡	バルコニー面積	6.18㎡
契約	種別	普通借家契約	契約期間	2年
	解約予告	2ヶ月前 (大手法人の場合相談可)		
	更新料	1カ月	ペット	可能
その他	火災保険	20,000円	鍵交換代	33,000円
	室内清掃費	52,800円 (退去時)		
	入居者サポート	SYLAプレミアムクラブ加入 24,200円(税込)/2年 更新時より 26,400円(税込)/2年		
保証会社	クレディセゾン	他取り扱い有り		
	初回40%、以降10,000円/年(総賃料15万円以上:14,000円/年)~	外国籍の方	エポスGTNを利用。初回保証料60%、月額保証料2%、年間保証料無し	
引渡	入居時期	期日指定2025年05月中旬		
	現況	居住中	解約予定日	2025-04-30
備考	◆お申込時、当社が運営するサービス「利回りくん」にも申込情報が登録されます。入居後、本登録を行う事ですぐにサービスを利用する事ができます。※本サービスの登録は無料です。 ◆ペット飼育可の場合: ペット飼育時は敷金1ヶ月積み増し。 ◆空き予定物件: 先行契約のみ申込可			

新宿本店 新宿区新宿3-21-4新宿ニューターワビル1階
 TEL: 03-6279-2032



みずばや
 水商売のお部屋



あずま通り店 新宿区歌舞伎町1-8-3良川ビル2階
 TEL: 03-6205-5732