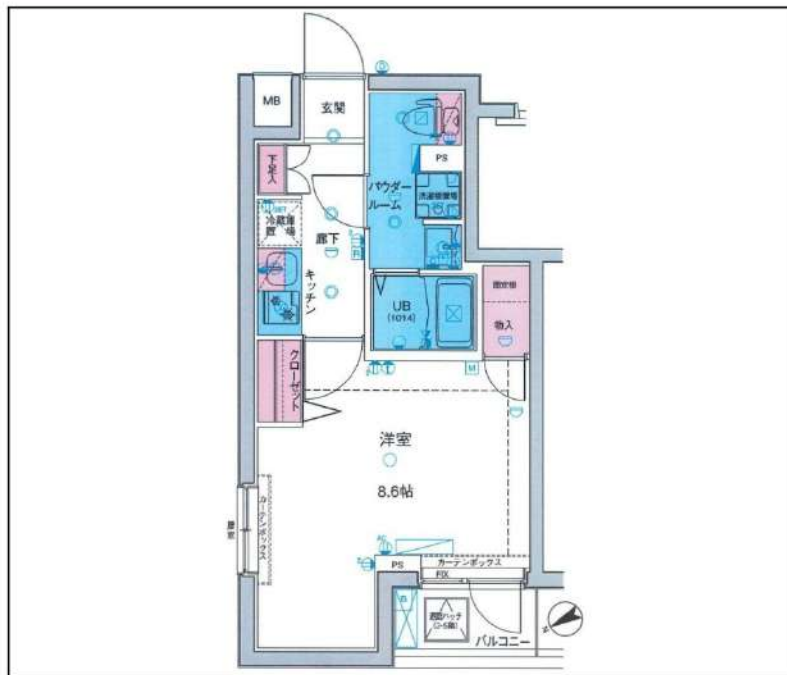


MAXIV亀戸水神GENOVIA skygarden

301

東武亀戸線「東あずま」徒歩7分
東武亀戸線「亀戸水神」徒歩8分
JR中央・総武線「亀戸」徒歩17分

ペット相談可能!(敷金1ヶ月償却)



間取り	1K		
賃料	82,000円		
管理費/共益費	10,000円		
条件	敷金:0ヶ月 / 礼金:1ヶ月		
所在地	東京都墨田区立花1丁目30-3		
構造/階建/所在階	RC / 5階 / 3階部分		
専有面積	27.53㎡		
築年数	2017年11月		
契約期間	普通借家 / 1年		
更新料	0.5ヶ月(新賃料)	更新事務手数料	0.275ヶ月税込み
保険情報	10,000円 / 1年	解約予告	2ヶ月前
退去予定日	2025年4月27日	入居時期	2025年5月中旬
保証会社	東京アパルトメント保証、保証料(初回契約時)50%、保証料(月額)1%、月額プラン(月額賃料総額の3%) / 初回・年間保証料なしも選択可		
その他費用	契約事務手数料:5,500円(入居時)、鍵交換代:27,500円(入居時)、消臭除菌代:8,800円(入居時)、あんしんサポートα(1年間):16,500円(年額)		
設備	オートロック、宅配ボックス、駐輪場、バイク置場、24Hゴミ出し可、エレベーター1基、角部屋、TVモニター付きインターフォン、エアコン、浴室乾燥機、温水洗浄便座、コンロ2口設置済、独立洗面台、クローゼット、下駄箱、室内洗濯機置き場、バス・トイレ別室、2面採光、ベランダ・バルコニー、システムキッチン、24H換気システム、BS、CS		
備考	解約通知:2ヶ月前、1年未満解約の場合賃料1ヶ月分の違約金あり、空き予定の物件は先行契約、退去時クリーニング費用:借主負担、駐輪場・駐輪場の空き状況等は下記共用部のお問い合わせ先へご確認ください		
共用部の問合せ先	株式会社グッドコム 03-5338-0160		



物産・内見・入居申込は
「リアルタイム」Web受付

ITANDI BB

貸マンション

東向島駅

ベルグレードHM 703

間取り
1K

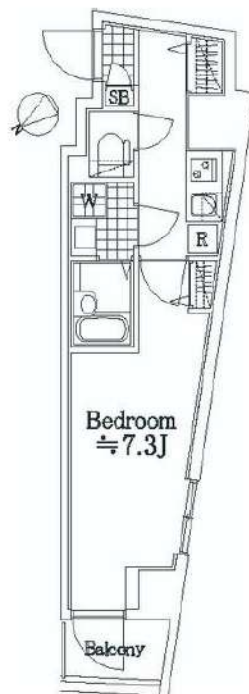
専有面積
25.43㎡

築年月
2011年10月



チェックポイント！

主要採光面：北西向き、角部屋、B・T別、浴室乾燥機、温水洗浄便座、洗面所独立、ガスコンロ付、2口コンロ、室内洗濯機置場、都市ガス、エアコン、オートロック、モニター付インターホン、防犯カメラ、エレベーター、宅配BOX



物件種目	貸マンション
最寄駅	東向島
間取タイプ	1K
賃料条件	賃料 83,000円 礼金1ヶ月 敷金1ヶ月 保証金なし

物件所在地	東京都墨田区東向島1丁目2-12		
交通	東武伊勢崎・大師線 東向島 徒歩8分		
建物	建物名	ベルグレードHM 703	
	構造・規模	RC 8階建/7階部分	
	使用部分積	25.43㎡	
	間取内訳	洋室7.3	
築年月	2011年10月	契約期間	2年
管理費等	6,000円/月 共益費なし 雑費なし		
駐車場			
現況	居住中	入居可能時期	2025年4月中旬予定
設備	B・T別、浴室乾燥機、温水洗浄便座、洗面所独立、ガスコンロ付、2口コンロ、室内洗濯機置場、都市ガス、エアコン、オートロック、モニター付インターホン、防犯カメラ、エレベーター、宅配BOX		
保険等	要 2年18,000円		
備考	建物管理会社：アイディプロパティ TEL：03-6712-0237 駐車場・バイク置場、インターネット等の共用設備は建物管理会社へご確認下さい。駐車場：無、駐輪場：有/バイク置場：有/クリーニング費（退去時支払）：52,800円（税込） エアコンクリーニング費用（退去時支払）：11,000円（税込） ペット飼育時：敷金1ヵ月増（償却） 賃料引落手数料（月額）：440円（税込） 鍵交換料：22,000円（税込） 保険料 18,000円 2年 賃料引落手数料（月額）：440円/月 更新料：新賃料1.5ヶ月 賃貸保証：加入要 全保証 初回保証料は【賃料+管理費】の5.0%です。＊学生応援キャンペーン：学生の方は保証料無料！！ 鍵交換代等：有 22,000円～ 利用駅1：東武伊勢崎・大師線 東向島 徒歩9分 利用駅2：京成押上線 京成曳舟 徒歩11分		

この図面は物件情報の一部を抜粋して掲載しております。（現況優先）

入居日・引渡日変更や付帯条件、別途料金等が発生する場合がありますのでご確認ください。

at home

infosheet 物件番号 10427730053

新宿本店 新宿区新宿3-21-4新宿ニューワークビル1階
TEL：03-6279-2032



みずいべや
水商売のお部屋



あずま通り店 新宿区歌舞伎町1-8-3良川ビル2階
TEL：03-6205-5732

貸マンション

半蔵門駅

ラヴィリオ錦糸町ベルグレード(ラヴィリオキンシヨウベルグレード) 602

間取り
1K

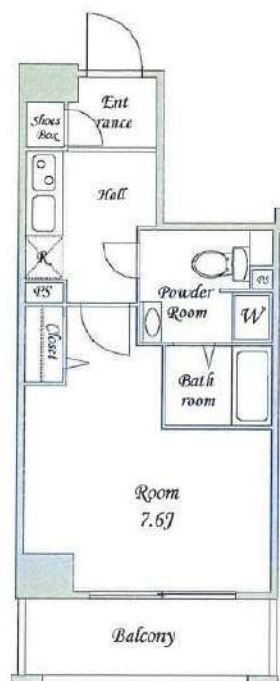
専有面積
25.96㎡

築年月
2009年02月



チェックポイント!

バイク置場空無、駐輪場空無、保証人不要、常時ゴミ出し可能、分譲タイプ、24時間換気システム、B・T別、シャワー、浴室乾燥機、トイレ、温水洗浄便座、洗面所、洗面台、洗面所独立、ガスコンロ付、2口コンロ、システムキッチン、収納スペース、クローゼット、シューズボックス、室内洗濯機置場、洗濯機置場、給湯、エアコン、インターネット対応、オートロック、防犯カメラ、バルコニー、エレベーター、宅配BOX



物件種目	貸マンション
最寄駅	半蔵門
間取タイプ	1K
賃料条件	賃料 85,000円
	礼金なし 敷金 8.50万円 保証金なし

物件所在地	東京都墨田区太平1丁目 3-8		
交通	東京メトロ半蔵門線 半蔵門 徒歩8分		
建物	建物名	ラヴィリオ錦糸町ベルグレード(ラヴィリオキンシヨウベルグレード) 602	
	構造・規模	RC 10階建/6階部分	
	使用部分積	25.96㎡	
	間取内訳		
築年月	2009年02月	契約期間	2年
管理費等	12,000円/月 共益費なし 雑費なし		
駐車場	空無		
現況	居住中	入居可能時期	相談
設備	B・T別、シャワー浴室乾燥機、トイレ、温水洗浄便座、洗面所、洗面台、洗面所独立、ガスコンロ付、2口コンロ、システムキッチン、収納スペース、クローゼット、シューズボックス、室内洗濯機置場、洗濯機置場、給湯、エアコン、インターネット対応、オートロック、防犯カメラ、バルコニー、エレベーター...		
保険等	要 2年20,000円		
備考	物件番号【3086】 保証金償却：解約時8.50万円 更新料：8.50万円 賃貸保証：加入要 原則：初回50%、年次更新料1万円、口座振替手数料330円 利用駅1：JR総武本線 錦糸町 徒歩8分		

この図面は物件情報の一部を抜粋して掲載しております。(現況優先)

入居日・引渡日変更や付帯条件、別途料金等が発生する場合がありますのでご確認ください。

at home

infosheet 物件番号 10044149087

新宿本店 新宿区新宿3-21-4新宿コートワビル1階
TEL: 03-6279-2032



みずべや
水商売のお部屋



あずま通り店 新宿区歌舞伎町1-8-3良川ビル2階
TEL: 03-6205-5732

新築分譲賃貸マンション

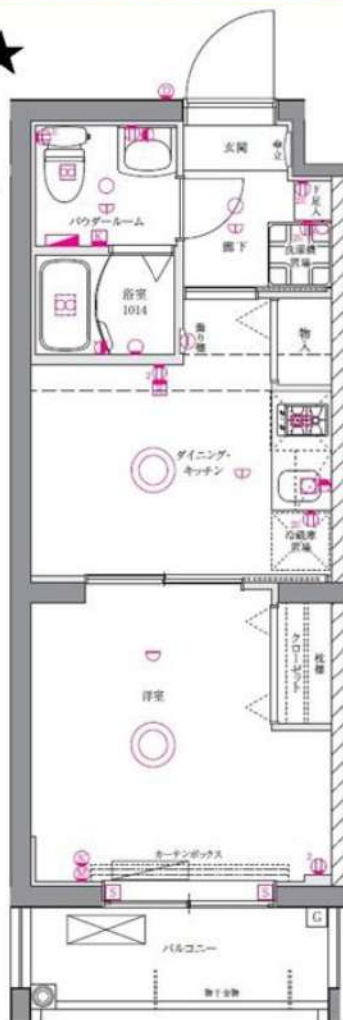
ユリカロゼAZ墨田イースト

新築！広い1DKタイプ！インターネットWi-Fi使用料無料！

★204号室★



♪ペット相談可
※猫or小型犬2匹まで



～設備～

- ★カラーモニター付インターホン
- ★24時間セキュリティ
- ★防犯カメラ
- ★オートロック
- ★ディンプルキー
- ★敷地内ごみ置き場
- ★宅配ボックス
- ★システムキッチン
- ★2口ガスコンロ
- ★エアコン完備
- ★浴室換気暖房乾燥機
- ★独立洗面化粧台
- ★シャワートイレ
- ★インターネットWi-Fi使用料無料



二人
入居可

インターネット
使用料無料

号室	タイプ	面積	賃料	共益費	入居日
204	C	25.28㎡	90,000円	15,000円	即日

敷金:なし 礼金:1ヶ月 更新料:新賃料の1ヶ月分のみ
ペット飼育時:1匹につき礼金1ヶ月追加

※解約予告1ヶ月前(書面による通知必要)

【物件概要】◆住居表示/東京都墨田区東墨田2-20-9 ◆構造規模/鉄筋コンクリート造地上5階建

◆交通/京成押上線「八広」駅徒歩8分 ◆施工/2024年6月 ◆総戸数/24戸

【備考】◆保証会社必須(全保連60%) ◆火災保険 20,000円(2年) ◆アクセス24 12,000円(税別・初回のみ)

◆駐車場(1台) ◆バイク置場(3台) ◆駐輪場(24台)

※駐車場・バイク置場・駐輪場ご利用の場合は建物管理会社への確認が必要となります。

※2年以内の解約は違約金(賃料等の2ヶ月分)が発生します。

★内見現地対応★

※図面と現況が異なる場合、現況を優先とします。

新宿本店 新宿区新宿3-21-4新宿ニュータウンビル1階
TEL: 03-6279-2032



みずべや
水商売のお部屋

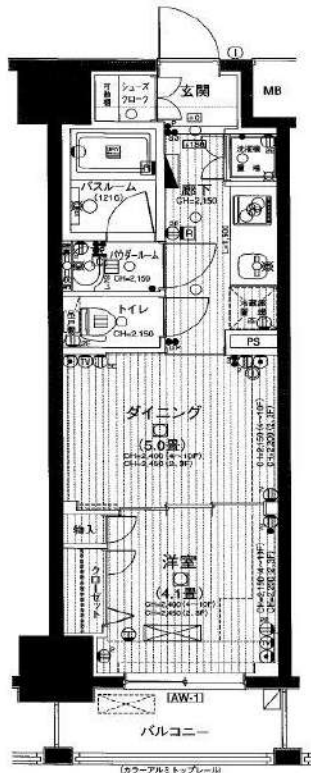


あずま通り店 新宿区歌舞伎町1-8-3良川ビル2階
TEL: 03-6205-5732

日神デュオステージ両国

406 号室

都営大江戸線両国周辺への引っ越しをお考えなら「日神デュオステージ両国」。1DKタイプの分譲賃貸マンションです。お二人入居も歓迎です。



利回りくん



【設備・条件その他】

エレベーター、宅配ボックス、敷地内ごみ置き場、バルコニー、フローリング、エアコン、BS、CS、CATV、分譲賃貸、システムキッチン、バストイレ別、浴室乾燥機、追い焚き、温水洗浄便座、洗面所独立、洗面台、クロゼット、シューズボックス、オートロック、防犯カメラ、モニター付きオートロック、保証会社利用可、外国人可、学生向け、カップル向け、新婚さん向け

※図面と現況が異なる場合は現況を優先いたします。

賃料	100,000円		
	共益費	12,000円	
敷金	0ヶ月	礼金	1ヶ月
	所在地 東京都墨田区本所1丁目		
交通	都営大江戸線両国駅 徒歩7分		
	都営大江戸線蔵前駅 徒歩7分		
建物	構造・規模	鉄筋コンクリート・10階建	
	所在階	4階	間取 1DK
	築年月	2009年3月	方角 西
	平米数	壁芯30.27㎡	バルコニー面積 3.84㎡
契約	種別	普通借家契約	契約期間 2年
	解約予告	2ヶ月前 (大手法人の場合相談可)	
	更新料	1カ月	ペット 不可
その他	火災保険	20,000円	鍵交換代 27,500円
	室内清掃費	59,400円 (退去時)	
	入居者サポート	SYLAプレミアムクラブ加入 24,200円(税込)/2年 更新時より 26,400円(税込)/2年	
保証会社	エルズサポート	他取り扱い有り	
	初回50%、月額保証料700円、月額事務手数料330円～	外国籍の方 エポスGTNを利用。初回保証料60%、月額保証料2%、年間保証料無し	
引渡	入居時期	期日指定2025年05月中旬	
	現況	居住中	解約予定日 2025-05-06
備考	◆お申込時、当社が運営するサービス「利回りくん」にも申込情報が登録されます。入居後、本登録を行う事ですぐにサービスを利用する事ができます。※本サービスの登録は無料です。 ◆ペット飼育可の場合：ペット飼育時は敷金1ヶ月積み増し。 ◆空き予定物件：先行契約のみ申込可		

新宿本店 新宿区新宿3-21-4新宿ニューパークビル1階
TEL: 03-6279-2032



みずいべや
水商売のお部屋



あずま通り店 新宿区歌舞伎町1-8-3良川ビル2階
TEL: 03-6205-5732

物件種目	[住居用] マンション		
物件名	アルテシモ グレイス		
号室名	405 (4階部分)		
所在地	〒130-0021 東京都墨田区緑3丁目22-7		
交通	大江戸線「両国」徒歩8分 総武中央線「両国」徒歩13分 都営新宿線「菊川」徒歩12分		
建築構造	鉄筋コンクリート造 地上8階 総戸数56戸		
間取タイプ	1K		
専有面積	25.92㎡	開口部方位	北
築年	2018年08月		
現況/入居時期	退去予定(3/12) / 相談		
賃料	115,880 円		
共益費・管理費	6,120円		
敷金	1ヶ月		
礼金	1ヶ月		
保証金	なし	償却・敷引	なし
更新料	1ヶ月		
契約期間	普通借家 2年間 再契約可能		
町内会費			
駐車場	敷地内駐車場		

備考

設備

【キッチン】給湯器(都市ガス)・ガスコンロ(2口)・システムキッチン
【水廻り】風呂(ユニットバス)・トイレ・洗面台(独立)・浴室乾燥機・
暖房便座・シャワートイレ・追い焚き・洗髪洗面化粧台・バス・トイレ別
【冷暖房】エアコン(冷暖房)【収納】シューズボックス【放送・通信】
BS・CS・光ファイバー・インターネット対応【セキュリティ】オ
ートロック・宅配BOX・管理人(巡回)・防犯カメラ・インターホン(カメ
ラ付き)【その他】専用ごみ置場・エレベーター(1基)・オートバイ駐
輪場・自転車置場・電気・ガス(都市ガス)・水道(公営)・排水(公共下水
)・バルコニー/ベランダ・照明・網戸

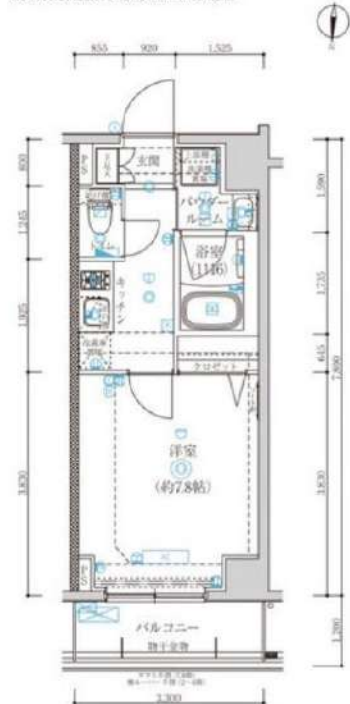
条件

【条件】外国人契約可能・2人入居可能・保証人不要・保証会社利用必須

入居日応相談

BIタイプ

BI TYPE IK ■専有面積/25.92㎡(約7.84坪)
■バルコニー面積/3.96㎡(約1.19坪)
ROOM NUMBER : 795,305,401,485,605,705,805



※ この資料は物件の概略紹介資料になります。写真、間取図面、設備、概要などが現況と異なる場合は現況優先となります。

特記事項:

webサービス広告掲載[許可]・チラシ、雑誌等掲載広告[許可]・法人契約可・保証会社:保証会社利用必須 オリコフォレントインシュア エステム保証:初回50%
、月額1.5%アップ ルームバンク:初回50% 更新年1万円・保険:保険料加入 火災保険 2年契約 18,000円・室内清掃費用:68,750円(税込/退去時)敷金から相殺
・カギ交換費用:38,500円(税込/契約時)・契約事務手数料:11,000円(税込/契約時)・エステム安心クラブ:5,500円(税込/契約時)・エステム安心クラブ:
990円(税込/月額)

■ お問合せ先に指定があります:※最新の募集条件は申込前にレインズでご確認下さい

