

FOR RENT

フェニックス笹塚式番館 402号室

賃料

73,000円

管理費

7,000円

敷金

1ヶ月

礼金

1ヶ月



ペット	不可	事務所	不可	楽器	不可
入居諸条件	当社指定の保証会社・集金代行会社をご利用の上、毎月26日までに翌月分の賃料管理費等をお支払いいただきます。退去月の賃料管理費等は月額満額を一旦お支払いいただき、退去日以降の日割精算とさせていただきます。当社指定の入居手続きサポート会社有。 入居者負担 ※費用は仕様・設備内容等によって増額となる場合がございます。 【契約時】 保証会社初回保証料賃料等50%～、初回登録手数料5,500円（税込） 鍵交換代29,700円（税込） 【月額】 家財保険料相当額：毎月600円、緊急サポート24：毎月1,650円（税込） 【更新時】 更新料 新賃料の1ヶ月分、更新登録手数料5,500円（税込） 【退去時】 ルームクリーニング費用 35,000円（税別） 【解約予告期間】 1ヶ月				
提携保証会社	ジェイリース：（個人）賃料等50%/毎月1千円 （学生）15,000円/毎月1千円（法人）賃料等50%～/毎月1千円～ GTN：（外国籍）賃料等70%/毎月1千円				

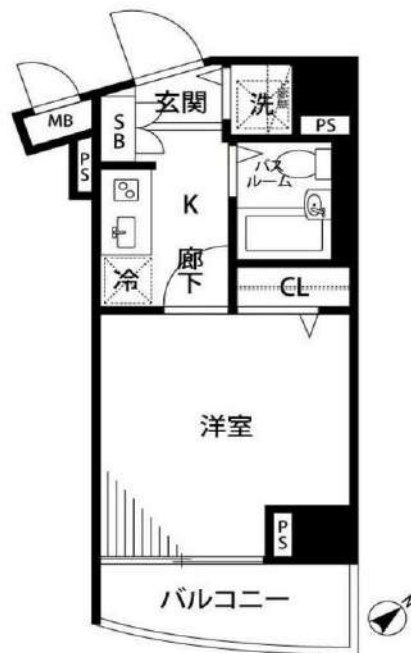
所在地	東京都杉並区方南1-1-1		
交通	京王線「代田橋」駅徒歩7分 京王線「笹塚」駅徒歩10分		
構造・規模	鉄骨鉄筋コンクリート造・鉄筋コンクリート造	地上8階	
専有面積	18.34㎡	バルコニー面積	2.87㎡
竣工年	2001年1月	総戸数	54戸
リノベーション		間取り	1K

POINT

徒歩圏内にコンビニ・スーパーがあり便利♪

インターネット無料物件！

※オーナー海外居住者の為、法人契約不可



※図面が現況と異なる場合は現況優先とします

現況	2025年3月25日 解約予定	入居予定日	4月中旬
管理会社	株式会社トーシンコミュニティ		
設備	オートロック, 宅配ロッカー, エレベーター, B S, C S, C A T V, 2階以上, 2口ガスコンロ, 普通便座, バス・トイレ同室, ユニットバス, シャワー, 洗面台, 浴室乾燥機, ガス給湯, 室内洗濯機置場, エアコン, 照明, 分譲タイプ		
インターネット	有		
駐輪場	有	バイク置場	有

新宿本店 新宿区新宿3-21-4新宿ニュータワービル1階
TEL：03-6279-2032



みずべや
水商売のお部屋



あずま通り店 新宿区歌舞伎町1-8-3良川ビル2階
TEL：03-6205-5732

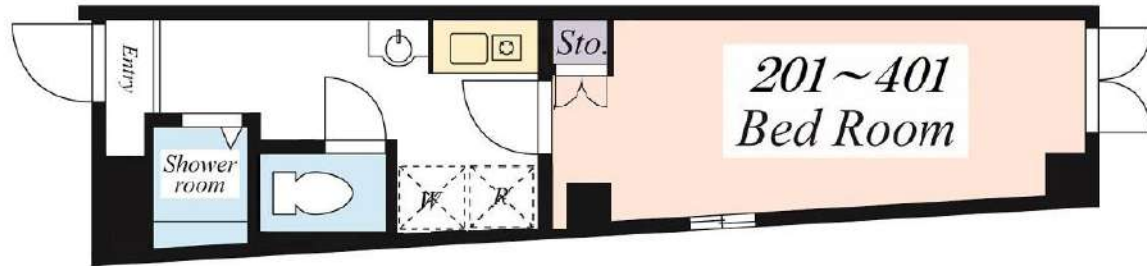
2019年築

Marine Cove TODOROKI

全室角部屋インターネット無料のペット可築浅マンション

白を基調とした綺麗な内装!

- ◇全室角部屋で独立性の高い設計
- ◇便利で快適な独立洗面台付き
- ◇インターネット使い放題無料
- ◇隣接住戸の無い独立した配置
- ◇礼金ゼロキャンペーン
- ◇ペット飼育可(小型犬・猫飼育相談)



白が基調の明るい室内!
独立洗面台付きの快適な水回り!
インターネットも無料でご利用頂ける
ペット可の築浅賃貸マンションです!



301号室 79,000円
共益費5,000円

図面と現況が異なる場合、現況優先と致します。

名称	マリンコーブ等々力 301			
間取	1K			
賃貸条件	賃料	79,000円		
	共益費	5,000円		
	敷金	1ヶ月	礼金	0ヶ月
所在地	〒158-0091 東京都世田谷区中町2-9-21			
交通	東急大井町線 等々力駅 徒歩8分 東急大井町線 上野毛駅 徒歩13分 東急大井町線 尾山台駅 徒歩15分			
建物	構造・規模	鉄骨造4階建		
	専有面積	18.59㎡		
竣工	2019年9月			
入居日	4月中旬(3月31日解約予定)			
期間	普通賃貸借 2年			
更新料	新賃料1ヶ月分			
設備・仕様	○TVモニタ付オートロック○フローリング○給湯 ○エアコン ○IHキッチン ○シャワールーム ○温水洗浄便座○独立洗面台○室内物干器 ○室内洗濯機置場○クローゼット○デインブルキー ○メールBOX ○角部屋 ○インターネット無料 ○ペット可 ○防犯カメラ ※エレベーターはありません			
備考	【契約時費用】 保証会社加入要:(株)エポスカード(Room ID) ○初回 総賃料50% 月額 総賃料1% ○鍵交換費用:22,000円(税込) ○くらしど24:16,500円(税込)/2年 ○火災保険料:20,000円/2年 ○プロパンガス保証金:10,000円(退去時返金) ○ペット飼育時:敷金+1ヶ月(退去時償却) ※1年未満の解約の場合違約金あり(総賃料1ヶ月分)			

新宿本店 新宿区新宿3-21-4新宿ニュータワービル1階
TEL:03-6279-2032



みずべや
水商売のお部屋

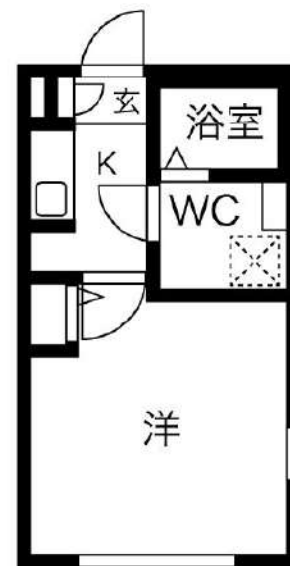


あずま通り店 新宿区歌舞伎町1-8-3良川ビル2階
TEL:03-6205-5732

物件種目	[住居用] マンション		
物件名	Ludens高円寺		
号室名	202 (2階部分)		
所在地	〒166-0002 東京都杉並区高円寺北3丁目42-11		
交通	中央線「高円寺」徒歩8分 中央線「阿佐ヶ谷」徒歩18分		
建築構造	鉄筋コンクリート造 地上5階		
間取タイプ	ワンルーム[1K]		
専有面積	18.26㎡	開口部方位	南西
築年	2020年04月		
現況/入居時期	退去予定(3/31) / 相談		
賃料	79,000 円		
共益費・管理費	10,000円		
敷金	なし		
礼金	なし		
保証金	なし	償却・敷引	なし
更新料	新賃料の1ヶ月 (更新事務手数料: 5,000円(+税))		
契約期間	普通借家		
町内会費			
駐車場	なし	駐輪場なし	
備考			
※駐車場・駐輪場・インターネット接続状況などの共用部に関する事は、建物管理会社へご確認ください。 建物管理会社 (株)FYC 03-6869-9236			
設備			
【位置】 角部屋 【キッチン】 IHクッキングヒーター・システムキッチン 【水廻り】 風呂(ユニットバス)・トイレ(水洗)・洗面台(独立)・浴室 乾燥機・バス・トイレ別・洗濯機置場(室内) 【冷暖房】 エアコン(冷暖房) 【収納】 シューズボックス【放送・通信】 BS・UHFアンテナ(地デジ用)・インターネット対応・ネット使用料不要【セキュリティ】 オートロック・宅配BOX・インターホン【その他】 電気・ガス(都市ガス)・水道(公営)・排水(公共下水)・フローリング・室内物干			
条件			
【条件】 外国人契約可能・生活保護者入居可能・保証会社利用必須			



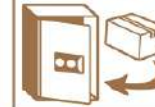
Bタイプ



敷金・礼金ゼロ

敷金

宅配ボックス



オートロック



※ この資料は物件の概略紹介資料になります。写真、間取図面、設備、概要などが現況と異なる場合は現況優先となります。

特記事項：
インターネット：ギガプライズ・webサービス広告掲載 [許可]・転載備考：レイنزの転載は許可しない・チラシ、雑誌等掲載広告 [要確認]・法人契約可・保証会社：保証会社利用必須 エポスカード 初回総賃料50% 月額保証料1% 保険：保険要加入 2年契約 18,000円・24時間安心サポート：16,500円(税込/入居時)・カギ交換費用：33,000円(税込/入居時)・基本クリーニング料：44,000円(税込/入居時)・エアコンクリーニング料：16,500円(税込/退去時)/1台
内見予約・申込についてはイタンジBBよりご確認ください。
短期解約違約金有：1年未満の解約で賃料2ヶ月分、2年未満の解約で賃料1ヶ月分 解約予告期間：2ヶ月
申し込み内容によって諸条件が変更になる場合がございます。
外国籍(留学生)は敷金最大2ヶ月。保証会社GIN(初回100%)



ルールル祐天寺 501

物件種別	間取り	賃料	管理費等
マンション	1DK	117,040円	15,960円

敷金/保証金	0円	礼金/権利金	117,040円
敷引/償却金		更新料	1ヶ月(新賃料)
更新事務手数料			
その他費用	[一時金] ルームクリーニング費用(退去時): 66,000円, TFDclub: 17,000円, 鍵交換費用: 16,500円		
物件所在地	東京都世田谷区下馬1丁目44-3		
交通	東急東横線 祐天寺駅 徒歩13分 東急田園都市線 三軒茶屋駅 徒歩14分		
間取り詳細	5階: DK 6.00畳, 洋室 5.50畳		
構造	鉄筋コンクリート 5階 / 5階建		
面積	31.72㎡	向き	南西
築年月	2006年7月下旬	契約期間	普通借家契約 2年
退去日	2025年4月5日	入居時期	2025年5月上旬
駐車場	無 駐輪場		
設備	2口コンロ, BS, CATV, CS, TVインターホン, エアコン, ガス給湯, クローゼット, システムキッチン, シャワー, シューズボックス, トイレ有, バス・トイレ別, バス有, フローリング, ユニットバス, 温水洗浄便座, 光ファイバー, 室内洗濯機置場, 収納有, 照明付き, 洗面所独立, 洗面台, 浴室乾燥, 24時間ゴミ出し可, エレベーター, 宅配BOX, 敷地内ゴミ置き場		
入居諸条件			
損害保険	要 全管協少額短期保険株式会社 20,000円 (2年)		
保証会社	必須 初回保証料30%(家賃+共益費) 年間保証料10000円 ※学生初回保証料9000円		
備考	2口ガスコンロ, TVモニター付インターホン, 宅配ボックス設置, エアコン, エレベーター, オートロック, 2口ガス, 室内洗濯機置場, バス・トイレ別, シャー・トイレ, 独立洗面台, 浴室乾燥機, モニターインターホン, 収納, フローリング, 宅配BOX, インターネットVDSL方式※		

2面採光, オートロック, ディンプルキー, モニタ付オートロック, 角住戸, 最上階, 外壁タイル張り, 分譲タイプ, 防犯カメラ

外観



その他





※図面と異なる場合は現況を優先となります。

新宿本店 新宿区新宿3-21-4新宿ニュータウンビル1階
TEL: 03-6279-2032



みずべば
水商売のお部屋

あずま通り店 新宿区歌舞伎町1-8-3良川ビル2階
TEL: 03-6205-5732

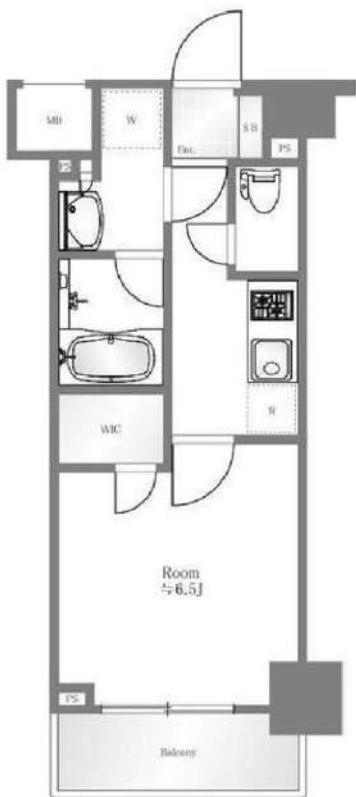
賃料	間取り	専有面積
128,000円	1K	25.27m ²

主要駅へのアクセス良好！

小田急小田原線 下北沢駅 徒歩5分
京王井の頭線 下北沢駅 徒歩5分

貸マンション

ピアース下北沢 207号室



外観写真
イメージ



敷金	1ヶ月	礼金	2ヶ月
管理費	12,000円	築年月	2017年7月
住所	世田谷区代沢5丁目33-26		
構造・階建	鉄筋コンクリート造 2階/5階建(地下1階)		
契約期間	普通借家 2年	方位	北
現況	退去予定 4/26	入居可能時期	相談
備考	<ul style="list-style-type: none"> ・更新料：新賃料の1か月分 ※更新事務手数料15,000円(税別) ・火災保険：20,000円 2年契約 ・鍵交換：30,000円(税別) ※種類により変動あり ・24時間駆けつけサービス：15,000円(税別)/2年契約 ・入居時抗菌費用：12,000円(税別) ・敷金がある場合、退去時1か月償却 ・保証会社利用料：初回50% ※1年毎10,000円 ※別途収納手数料がかかる場合あり ・契約事務手数料：10,000円(税別) ・図面と現況が異なる場合は現況優先とします ・短期解約違約金有 半年未満:賃料2ヵ月分 半年以上1年未満:賃料1ヵ月分 <p>※退去前物件のお申し込みは、先行契約となります</p>		
設備情報	システムキッチン / バストイレ:別室 / トイレ / シャワー / 給湯 / 洗面所独立 / 洗面所 / 洗面台 / エアコン / 洗濯機置き場:有り(室内) / インターホン / オートロック:モニタ付き / 防犯カメラ / インターネット:対応 / BS / CS / CATV / ガス種類:都市ガス / 保証人:不要 / 学生:可 / パルコニーの面数:1面 / 収納 / クローゼット / ウォークインクローゼット / シューズボックス / 宅配ボックス		

新宿本店

新宿区新宿3-21-4新宿ニュータウンビル1階
TEL: 03-6279-2032



みずべや
水商売のお部屋



あずま通り店

新宿区歌舞伎町1-8-3良川ビル2階
TEL: 03-6205-5732

Wi-Fi・爆速インターネット使い放題マンション
 駅前の生活至便なショップが豊富

Access

東急田園都市線
 「桜新町」駅徒歩 9分



- お洒落な外観コンクリート打放し
- 安心！共用部防犯カメラ(3台)
- カラーTVモニターオートロックシステム
- 防犯性の高いダブルロック・ディンプルキー
- 防犯サムターン・鍵レッド・ドアガード採用
- 夜間の帰宅でも安心な人感センサーライト
- 床フローリング仕様・快適なエアコン3基装備
- システムキッチン(耐震吊戸棚・下収納有)
- グリル付3口ガスコンロ★ビルトイン浄水器
- 清潔な暖房便座付き温水シャワートイレ

- ★インターネット・Wi-Fi使い放題
- ↑下り最大速度1Gbps(イープロード)
- 便利な鏡裏収納付きの独立洗面台
- 寒い日も嬉しい！追い焚き機能付きバス
- 雨天・冬は必須！浴室換気乾燥暖房涼風機
- 雨天・外出時に便利で嬉しい！室内物干し
- あると嬉しい！室内リモコン照明付き
- あると便利！敷地内ゴミ置場
- 24時間受取可能!!宅配BOX
- ペット可:小型犬・猫1匹※別途敷金1ヶ月



0204 号室 専有面積 41.05㎡

間取 2LDK

賃料 **183,000** 円/月

共益費 15,000 円/月

物件概要

所在地 / 東京都世田谷区弦巻4丁目15-4
 構造・規模 / 鉄筋コンクリート造 4階建
 総戸数 / 14 戸
 築年月 / 2022年01月18日
 入居日 / 2025年05月11日

契約条件

敷金1ヶ月・礼金0ヶ月

初回保証料:賃料総額60%月額1%(クレディセゾン保証)
 貸主指定賃貸入居者総合保険加入の事(別途費用)1年更新
 普通賃貸借2年契約
 鍵交換代:22,000円
 退去時通常清掃費用※退去時支払い
 140平米以上:平米数×1,320円(税込)
 ☆キャンペーンは3/末迄の成約者様対象
 ※先行契約不可・先行申込受付中(4/12退去予定)
 ※入居日については、退去日より変動する場合がございます。
 ※早期解約違約金1年未満、賃料等1ヶ月分

