

更新時、エアコン・水回り清掃無料でサービスします！
各住戸専用トランクルーム付きで家具家電等保存が可能

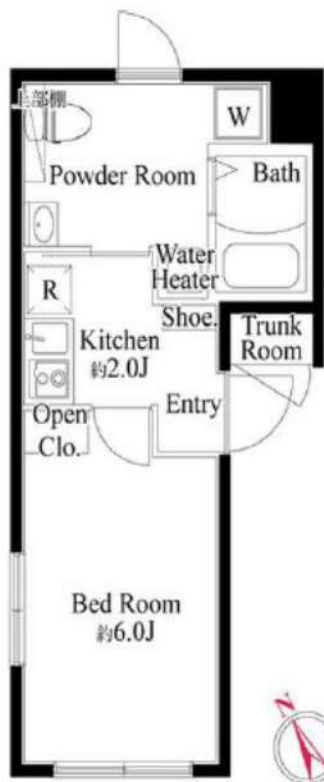
Access

西武池袋線
「富士見台」 駅徒歩 6分



西武池袋線
「練馬高野台」 駅徒歩 10分

- カラーTVモニター付オートロック
- 玄関錠はダブルロック・ディンプルキー採用
- 共用部には防犯カメラ2台設置
- 夜間の帰宅でも安心な人感センサーライト
- 収納力の高いオープンクローゼット
- 遮音性に優れたフローリング調仕上げ
- 室内を快適に保つエアコン設置
- お掃除楽々！2口IHシステムキッチン
- 雨天・冬は必須！浴室換気乾燥暖房機
- 高温差湯機能付きバス
- ★Wi-Fiインターネット無料使い放題
- ↑速度等詳細はTel.0120-988-660
- 清潔な暖房付き温水シャワートイレ
- スタイリッシュな独立洗面台
- ペット中型犬1匹・猫2匹※別途敷金1ヶ月
- BS・110°CS利用可能(別途費用)
- 共用部内廊下
- 入居者専用敷地内ゴミ置き場
- 24時間利用可能な宅配ボックス
- 退去時清掃費用、更新時更新費用等有り



0101 号室 専有面積 21.32㎡

間取 1K

賃料 **70,000** 円/月

共益費 10,000 円/月

物件概要

所在地 / 東京都練馬区富士見台2丁目18-21
 構造・規模 / 鉄筋コンクリート造 5階建
 総戸数 / 10 戸
 築年月 / 2020年06月20日
 入居日 / 2025年05月14日

契約条件

保証金1ヶ月 (契約時償却)

C保証システム利用料(家賃総額の50%~)
 ↑Eボス保証にて成約となった場合、年次保証料2万円
 保証金契約時償却
 24Hサポート料22,000円/2年・鍵交換代22,000円
 室内抗菌処理代17,600円事務手数料11,000円
 当社指定賃貸入居者総合保険加入の事(別途費用)
 ※賃料口座引落し(口座振替手数料要確認)
 普通賃貸借2年契約
 ※駐輪不可
 ※1階住戸に関しては地平面より下がっております。

24時間安心サポート

設備のトラブルに24時間365日の受付体制

医療健康サービス 24

看護師が24時間365日相談可※適応条件有

※図面と現況が異なる場合、現況優先とさせていただきます。
 ※退去時清掃費用、更新時更新費用等がございます。

新宿本店 新宿区新宿3-21-4新宿ニュータワービル1階
 TEL: 03-6279-2032



みずいべや
水商売のお部屋



あずま通り店 新宿区歌舞伎町1-8-3良川ビル2階
 TEL: 03-6205-5732

住み替え応援システムRe-Room
家賃でポイントがたまる！
住み替えで使ってお得！

安心管理システム24時間管理
学生・女性にオススメ

角部屋洋室7.4帖！ 宅配ボックス有り！

オートロック付き！システムキッチン・バストイレ別！

巣鴨地蔵通り商店街沿い・山手線「巣鴨駅」徒歩9分！

新生活応援
家具家電リース

【配達料無料】 【設置料無料】 【撤去料無料】

新生活応援に合わせた初期費用が抑えられます

1K	4ヶ月	9,900円
1K	10ヶ月	8,800円



木下の賃貸 友の会
詳細はこちら▶



※図面と現況が異なる場合には現況を優先とします。



ACCESS

JR山手線 巣鴨駅 徒歩9分

都営三田線 巣鴨 徒歩7分
JR山手線 大塚 徒歩11分

403号室

賃料 83,000円
管理費 8,000円

敷金 0ヶ月 礼金 1ヶ月

OUTLINE

間取り	1K	タイプ	専有面積	23.12㎡
入居日	2025年04月中旬		内見	2025/4/3
「木下の賃貸」友の会費		1,980 円(税込)/月額		
所在地	東京都豊島区巣鴨4丁目19-9			
構造	SRC造	規模	10階建4階	
竣工日	2002年05月	総戸数	26戸	
駐車場施設	無	空き	無	
駐輪場施設	有	空き	要確認	
駐車場敷金	なし	駐車場賃料	0 円/月額	
ペット飼育	不可	ペット飼育の場合の敷金		
方位	北東	ガス	バルレットガス推奨	
建物管理会社	株式会社キノシタコミュニティ		電気	バルレット電気推奨

LEASE CONDITION

契約期間	2年	更新料	新賃料	1.25 ヶ月
解約予告	1ヶ月前に文書で当社宛に通知			
スマートロック登録費用	27,500 円(税込)	消毒代	26,400 円(税込)	
定額ルームクリーニング代	63,800 円(税込)			

EQUIPMENT

オートロック	洗濯機置場	バルコニー
エレベーター	浴室乾燥機	CATV
TVモニター付きインターフォン	洗浄機能付暖房便座	BSアンテナ
宅配ボックス	追い焚き	CSアンテナ
ガスコンロ	居室床材フローリング	カーシェアリング
IHクッキングヒーター	エアコン	
独立洗面台	浄化槽	

備考

①保証会社加入必須。木下グループ保証：初回保証料80%、利用手数料月額550円(税込)、継続保証委託料20,000円(2年毎)
②木下の賃貸友の会加入必須。入居者補償制度、住まいのトラブル緊急サポート等のサービスを提供。月額1,980円(税込)~/法人プラン月額990円(住まいのトラブル緊急サポートのみ)
③12か月未満の解約時、賃料1か月分の違約金が御座います。
④CATV、BS・CS110°、インターネット等(導入されているか否かは要確認)には別途契約、費用がかかります。



GENOVIA練馬高野台skyrun 312

アクセス

西武池袋線「練馬高野台」駅 徒歩10分
西武新宿線「井荻」駅 徒歩15分

周辺環境

サミットア...徒歩3分
セブンイレブ...徒歩5分
ヤマダ電機...徒歩7分
ファミリーマ...徒歩10分

ヨークス...徒歩11分
バーミヤン...徒歩12分
ピーコックア...徒歩13分

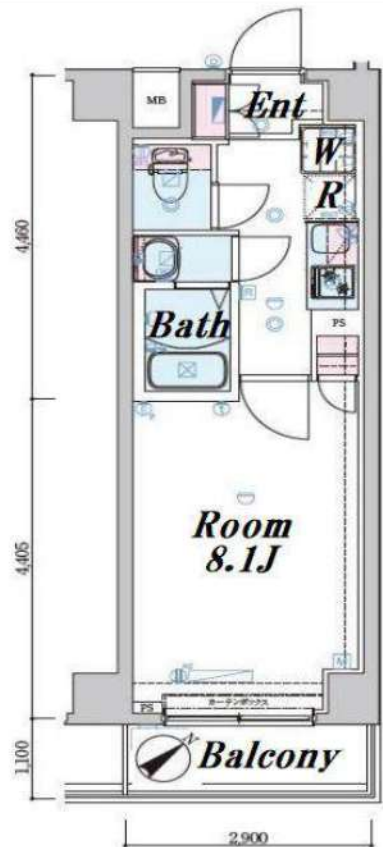
賃料 83,000円



敷地内に
ドッグラン付き 🐶 🐱



ペット飼育可!
※敷金1ヶ月積み増し
(解約時償却)



- オートロック
- 宅配ボックス
- 温水洗浄便座
- バストイレ別
- 独立洗面化粧台
- 室内洗濯機置場
- クローゼット
- TVモニター付インターホン
- 浴室乾燥機
- エアコン
- 24時間換気システム
- シューズボックス
- 防犯カメラ
- 防犯カメラ
- ペット可

物件概要	敷金	0ヶ月	礼金	1ヶ月
	共益費	12,000円		
	住所	東京都練馬区南田中2-10-10		
	築年数	2019年2月		
契約期間	構造	RC造6階建	総戸数	117戸
	間取り	1K	専有面積	25.7㎡
費用	現況	5/12退去予定	入居	2025/5/20
	形態	普通借家	期間	2年
更新料	更新料	新賃料の1ヶ月	解約予告	2ヶ月前
	更新事務手数料	22,000円 (更新時)		
備考	前家賃	¥83,000	家財保険 (2年)	¥20,000
	共益費	¥12,000	初回保証料	¥47,500
	敷金	¥0	鍵交換代 (任意)	¥27,500
	礼金	¥83,000	くらしど24 (2年)	¥16,500
	クリーニング代	¥44,000	室内消毒代	¥16,500
		仲介手数料		別途支払い
連帯保証人無しの場合...		合計	¥350,000	
保証会社加入必須 ルームバンクインシュア 連帯保証人有 40%~ 連帯保証人無 50%~ その他: 全保連、ナップ賃貸保証、ダ・カーポなど				
※退去時にエアコン洗浄代として16,500円(税込)が発生いたします。 ※図面と現況に相違がある場合、現況を優先します。 ※1年未満の解約は賃料2ヶ月分、1年以上2年未満の解約は賃料1ヶ月分の違約金がかかります。 ※法人・外国籍契約の場合、条件変更あり ※ペット飼育の場合は敷金1ヶ月積み増し(解約時償却)				

新宿本店 新宿区新宿3-21-4新宿ニュータワービル1階
TEL: 03-6279-2032



みずべや
水商売のお部屋



あずま通り店 新宿区歌舞伎町1-8-3良川ビル2階
TEL: 03-6205-5732

ルール新高島平 904

物件種別	間取り	賃料	管理費等
マンション	1K	85,000円	9,000円

敷金/保証金	0円	礼金/権利金	85,000円
敷引/償却金		更新料	1ヶ月(新賃料)
更新事務手数料			
その他費用	[一時金]TFDclub: 17,000円, 鍵交換費用: 16,500円, ルームクリーニング費用(退去時): 55,000円		
物件所在地	東京都板橋区高島平7丁目18-14		
交通	都営三田線 新高島平駅 徒歩5分 都営三田線 高島平駅 徒歩8分		
間取り詳細	9階: 洋室 7.50畳, K 2.00畳		
構造	鉄筋コンクリート 9階 / 9階建		
面積	25.52㎡	向き	北
築年月	2021年2月中旬	契約期間	普通借家契約 2年
退去日	2025年3月16日	入居時期	2025年4月上旬
駐車場	駐輪場		
設備	24時間換気システム, 2口コンロ, BS, CS, TVインターホン, エアコン, ガスコンロ設置済, ガス給湯, クローゼット, システムキッチン, シューズボックス, バス・トイレ別, フローリング, 温水洗浄便座, 光ファイバー, 室内洗濯機置場, 照明付き洗面化粧台, 洗面所独立, 浴室乾燥, 24時間ゴミ出し可, エレベーター, 宅配BOX, 敷地内ゴミ置き場		
入居諸条件			
損害保険	要 全管協少額短期保険株式会社 18,000円 (2年)		
保証会社	必須 初回保証料30%(家賃+共益費) 年間保証料10000円 ※学生初回保証料9000円		
備考	エアコン エレベーター オートロック ニロガス 室内洗濯機置場 バス・トイレ別シャワートイレ 独立洗面台 浴室乾燥機 ハンズフリーインターホン 収納 フローリング 宅配BOX インターネット光配線方式		

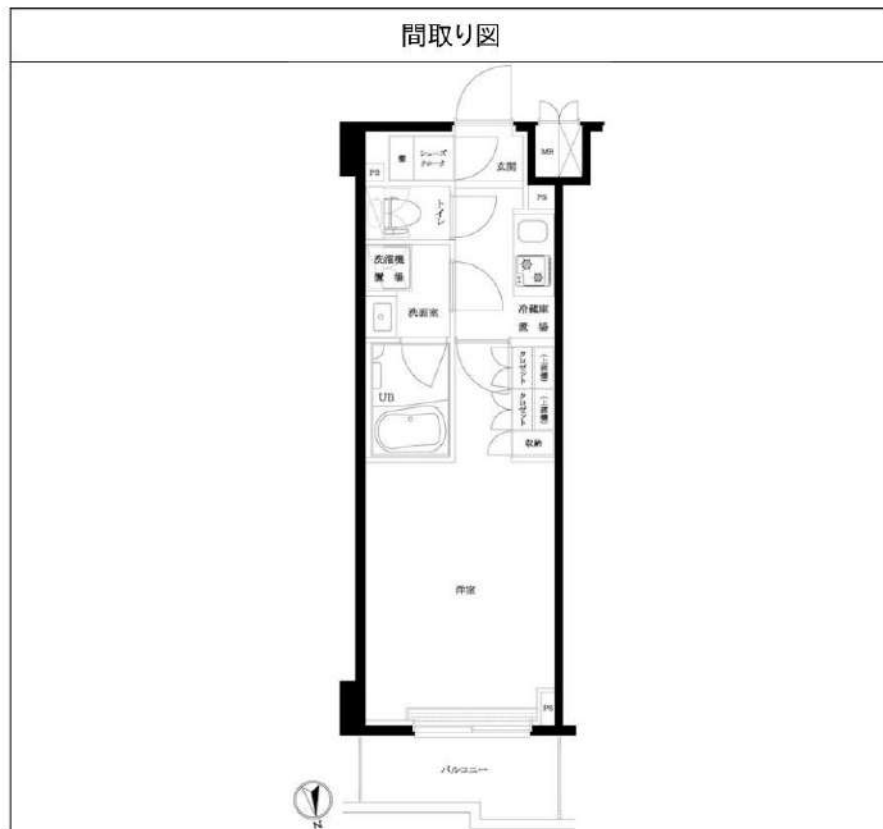
24時間緊急通報システム, 2F以上, ダブルディンプルキー, モニタ付オートロック, 外壁タイル張り, 分譲タイプ, 防犯カメラ, 管理室, メールボックス

外観



その他





新宿本店

新宿区新宿3-21-4新宿ニュータウンビル1階
TEL: 03-6279-2032



みずべや

水商売のお部屋

あずま通り店

新宿区歌舞伎町1-8-3良川ビル2階
TEL: 03-6205-5732

クレイシア板橋蓮沼

分譲賃貸マンション
インターネット(Wi-Fi)無料!

無料インターネットはギガプライズのみ利用可・NURO光可(借主負担)



写真はイメージです
※民泊利用禁止
※ペット飼育不可

保証会社加入必須
I、新日本信用保証
①初回賃料総額4.0%(年額1万円)
②初回賃料総額3.0%(年額無)
③学生プラン初回3万円4年間年額無
(5年目~年額1万円)※要学生証コピー
口座振替手数料 216円(税込)/月

II、ジャックス保証
初回賃料総額4.0%(年額1万円)
口座振替手数料無し

号室	賃料		
1101	86,000円		
管理費	12,000円		
敷金	1ヶ月	礼金	1ヶ月
所在地	東京都板橋区 蓮沼町4-2		
交通	都営三田線 本蓮沼 徒歩3分		
構造	鉄筋コンクリート(RC造) 12階建		
専有面積	26.32㎡	開口部方位	南東
総戸数	33戸	間取り	1K
築年月	2020/03	契約期間	2年
入居日	5月中旬 04/03退去(入居中)		
設備等	都市ガス、公共下水、宅配BOX、バス・トイレ別、浴室乾燥機、室内洗濯機置き場、角部屋、ガスコンロ、コンロ2口、バルコニー、エレベーター、エアコン、独立洗面台、防犯カメラ、温水洗浄便座、ネット無料、グリル、2面採光、モニタ付オートロック、ゴミ置場、シリンダーキー(ディンプル)、ダブルロックキー		
備考	※365日以内の解約の場合、短期解約違約金 賃料(管理費込)1ヶ月分 ※ルームクリーニング代(退去時支払): 48,400円(税込) FAST ASSIST24/月額: 1,100円(税込) 室内除菌消臭代: 8,800円(税込) 鍵交換料: 35,200円(税込) 保険料: 20,000円 2年 解約予告: 1ヶ月前		

図面が現状と異なる場合は現状優先とします。
更新料:新賃料の1.5ヶ月分

新宿本店 新宿区新宿3-21-4新宿ニュータワービル1階
TEL: 03-6279-2032



みずべや
水商売のお部屋



あずま通り店 新宿区歌舞伎町1-8-3良川ビル2階
TEL: 03-6205-5732



駅徒歩5分の築浅物件！セキュリティや設備充実で住みやすいお部屋です☆

1K	専有面積	25.41㎡
賃料	88,500円	
管理費	12,000円	
礼金	1ヶ月	敷金 1ヶ月
入居時期	予定 2025年05月中旬	

◆アクセス 東京メトロ副都心線「氷川台」駅徒歩 6分

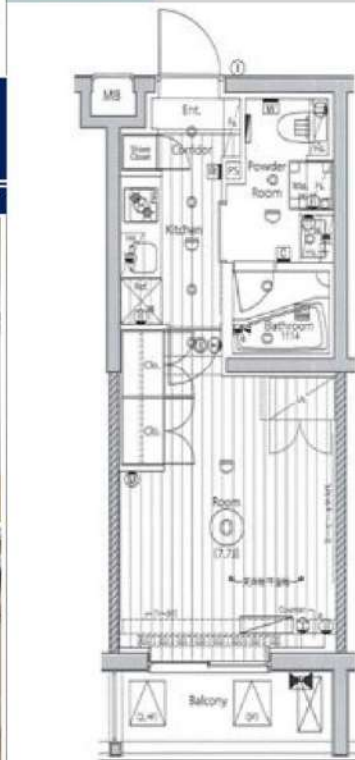
東京メトロ有楽町線「氷川台」駅徒歩6分

◆物件概要

- ・住所/東京都練馬区早宮1丁目8-6
- ・構造/鉄筋コンクリート造地上階数4階
- ・築年数/2023年2月
- ・駐車場/要問い合わせ・駐輪場/設備有・バイク置き場/設備無 ※設備有の場合は要問い合わせ
- ・向き/北
- ・契約期間/普通借家契約2年
- ・更新料/新賃料の1.5ヶ月+更新事務手数料16,500円(税込)

メイクス氷川台アジュールコート 404

賃貸マンション



※図面と異なる場合は現況を優先となります。
※賃料発生日は申込から原則2週間となります。

◆初期費用

- ①保証委託料/にじいろ◎月額保証料：賃料+管理費の1%※最低保証料1,000円 ◎初回保証委託料：賃料+管理費の80%
- ②決済手数料：毎月550円(税込)
- ③損害保険/有り 火災保険 24ヶ月 23,000円
- ④当月分分割賃料
- ⑤翌月分賃料
- ⑥その他費用/安心入居サポート(税込・必須):22,000円 鍵交換費用(税込・必須):33,000円

◆入居諸条件

ペット(相談)、ルームシェア(相談)、外国人入居(相談)、学生専用(相談)、楽器使用(相談)、高齢者(相談)、子供(不可)、事務所(不可)、性別(不問)、単身(可)、二人入居(相談)、法人(可)、未成年契約(不可)

◆設備

2F以上、オートロック、ダブルロック、ティンブルキー、モニター付オートロック、最上階、デザイナーズ外壁タイル張り、防犯カメラ、メールボックス、セキュリティ会社加入済、24時間換気システム、2ロコンロ、BS、CS、インターホン、エアコン、ガス給湯、クローゼット、システムキッチン、シャワー、シューズボックス、ネット使用料不要、バス・トイレ別、フローリング、マルチメディアコンセント、ユニットバス、温水洗浄便座、高速ネット対応、室内洗濯機置場、人感照明センサー、洗面化粧台、洗面台、浴室乾燥、エレベーター、宅配BOX、敷地内ゴミ置き場

◆備考

- 短期解約違約金有(1年末満解約賃料+管理費1.5ヶ月分)
- 2ヶ月前解約予告
- 先行申込可
- 法人契約の場合：礼金1か月追加で法人規定ご相談可能
- 退去時ルームクリーニング費用(税込):44,000円
- 退去時高機能エアコン内部洗浄費用(税込)：38,500円/台
- ネット無料：シーファイブ 全戸一括型、使用時の環境・状況により速度が低下する場合有
- ペット：小型犬または猫2匹まで 1匹につき敷金1ヶ月追加、退去時償却
- 楽器：但し消音機能付き・アップライトピアノ、ドラム、声楽は不可・居住者よりクレームがあった場合即時使用中止

◆周辺施設

- ・コエイヴ 氷川台店
 - ・氷川台たんぼほ歯科クリニック
 - ・知久医院
 - ・ファミリーマート 氷川台店
- ※作成時データの為、現状とは異なる場合がございます。

新宿本店

新宿区新宿3-21-4新宿ニュータウンビル1階
TEL：03-6279-2032



みずべや

水商売のお部屋



あずま通り店

新宿区歌舞伎町1-8-3良川ビル2階
TEL：03-6205-5732

貸マンション

地下鉄成増駅

リヴシティ成増ミュージオ武番館(リヴシティナリマスミュージオニバンカン) 507

間取り
1K

専有面積
25.50㎡

築年月
2022年12月

チェックポイント！

バイク置場有,駐輪場有,主要採光面：北西向き,楽器相談,ペット相談 小型犬可 猫可,保証人不要,二人入居可,分譲タイプ,最上階,24時間換気システム,B・T別,シャワー,浴室乾燥機,トイレ,温水洗浄便座,洗面所,洗面台,洗面所独立,ガスコンロ付,2口コンロ,システムキッチン,クローゼット,シューズボックス,室内洗濯機置場,洗濯機置場,都市ガス,エアコン,C,S,B S端子,インターネット使用料無料,オートロック,モニタ付インターホン,防犯カメラ,パレコニー,エレベーター,宅配BOX



J type 1K

■専有面積/25.50㎡(約7.18坪)
■ルームバルコニー面積/4.80㎡(約1.43坪)



物件種目	貸マンション
最寄駅	地下鉄成増
間取タイプ	1K
賃料条件	賃料 94,000円
	礼金1ヶ月 敷金なし 保証金なし

物件所在地	東京都板橋区成増2丁目		
交通	東京メトロ有楽町線 地下鉄成増 徒歩7分		
建物	建物名	リヴシティ成増ミュージオ武番館(リヴシティナリマスミュージオニバンカン) 507	
	構造・規模	RC 5階建/5階部分	
	使用部分積	25.50㎡	
	間取内訳	洋室8.1・K2	
築年月	2022年12月	契約期間	2年
管理費等	10,000円/月 共益費なし 雑費なし		
駐車場	なし		
現況	居住中	2025年04月07日退去予定	入居可能時期 相談
設備	B・T別,シャワー,浴室乾燥機,トイレ,温水洗浄便座,洗面所,洗面台,洗面所独立,ガスコンロ付,2口コンロ,システムキッチン,クローゼット,シューズボックス,室内洗濯機置場,洗濯機置場,都市ガス,エアコン,C,S,B S端子,インターネット使用料無料,オートロック,モニタ付インターホン,防...		
保険等	不要		
備考	短期解約違約、指定の引越業者あり。指定の電力会社あり。楽器使用可、ペット可(礼金1ヶ月追加、ネット使用料無料、設備充実のマンションです。事務所・SOHO 利用不可。国面と現況が異なる場合は、現況が優先となります。更新事務手数料、5,000円(税別)。クリーニング代、退去時別途。株式会社しいるサポート24(火災保険付き)月額2,000円(税別)。契約事務手数料：5,500円 室内消毒代：16,500円 更新料：新賃料 1.5ヶ月 賃貸保証：加入要(初回) 経賃料の80%～(月額) 経賃料の1%～(決済サービス料) 500円(税抜)/月 鍵交換代等：有 38,500円～ 利用駅1：東京メトロ副都心線 地下鉄成増 徒歩7分 利用駅2：東武東上線 成増 徒歩10分		

新宿本店

新宿区新宿3-21-4新宿ニュータワービル1階
TEL: 03-6279-2032



みずいべや
水商売のお部屋



あずま通り店

新宿区歌舞伎町1-8-3良川ビル2階
TEL: 03-6205-5732

プレール・ドゥーク大塚

住み替え応援システムRe・Room
家賃でポイントがたまる！
住み替えで使ってお得！

安全管理システム24時間管理
学生・女性にオススメ

角部屋 洋室約8.4帖 独立洗面台有

BBM-NET(インターネット)月額基本使用料無料

ペット相談可(小型犬または猫1匹、敷金2ヶ月)



新生活応援
家具家電リース

【配達料無料】 【設置料無料】 【撤去料無料】

新生活を始めるのに、初期費用が負担される

家具	4ヶ月	家具・家電 10ヶ月
単価	5,500円	月額 9,900円
申込	4,400円	月額 8,800円

木下の賃貸 友の会
詳細はこちら▶



※図面と現況が異なる場合には現況を優先とします。

ACCESS

JR山手線 大塚駅 徒歩6分

都電荒川線 大塚駅前 徒歩6分

東京メトロ丸ノ内線 新大塚 徒歩9分

601号室

賃料 107,000円

管理費 8,000円

敷金 0ヶ月 礼金 1ヶ月

OUTLINE

間取り	1K	タイプ		専有面積	25.5㎡
入居日	2025年04月下旬	内見			2025/4/12

「木下の賃貸」友の会費 1,980 円(税込)/月額

所在地	東京都豊島区南大塚1丁目43-7				
構造	RC造	規模	9階建6階		
竣工日	2017年03月	総戸数	43戸		
駐車場施設	有	空き	要確認		
駐輪場施設	有	空き	要確認		
駐車場敷金	なし	駐車場賃料	0 円/月額		
ペット飼育	相談	ペット飼育の場合の敷金	敷金2ヶ月		
方位	北西	ガス	パレットガス推奨		
建物管理会社	株式会社キノシタコミュニティ	電気	パレット電気推奨		

LEASE CONDITION

契約期間	2年	更新料	新賃料	1.25	ヶ月
解約予告	1ヶ月前に文書で当社宛に通知				
スマートロック登録費用	27,500 円(税込)	消毒代	26,400 円(税込)		
定額ルームクリーニング代	63,800 円(税込)				

EQUIPMENT

オートロック	○	洗濯機置場	○	バルコニー	○
エレベーター	○	浴室乾燥機	○	CATV	○
TVモニター付きインターフォン	○	洗浄機能付暖房便座	○	BSアンテナ	○
宅配ボックス	○	追い焚き	○	CSアンテナ	○
ガスコンロ	○	居室床材フローリング	○	カーシェアリング	
IHクッキングヒーター		エアコン	○		
独立洗面台	○	浄化槽			

- 備考**
- ①保証会社加入必須。木下グループ保証:初回保証料80%、利用手数料月額550円(税込)、継続保証委託料20,000円(2年毎)
 - ②木下の賃貸友の会加入必須。入居者補償制度、住まいのトラブル緊急サポート等のサービスを提供。月額1,980円(税込)~/法人プラン月額990円(住まいのトラブル緊急サポートのみ)
 - ③12ヵ月未満の解約時、賃料1ヵ月分の違約金が御座います。
 - ④CATV、BS・CS110°、インターネット等(導入されているか否かは要確認)には別途契約、費用がかかります。
 - ⑤BBM-NET完備。月額基本使用料は無料ですがオプションサービス(物件により利用できない場合があります)には別途費用がかかります。

新宿本店

新宿区新宿3-21-4新宿ニュータワービル1階
TEL:03-6279-2032



みずべや
水商売のお部屋



あずま通り店

新宿区歌舞伎町1-8-3良川ビル2階
TEL:03-6205-5732