

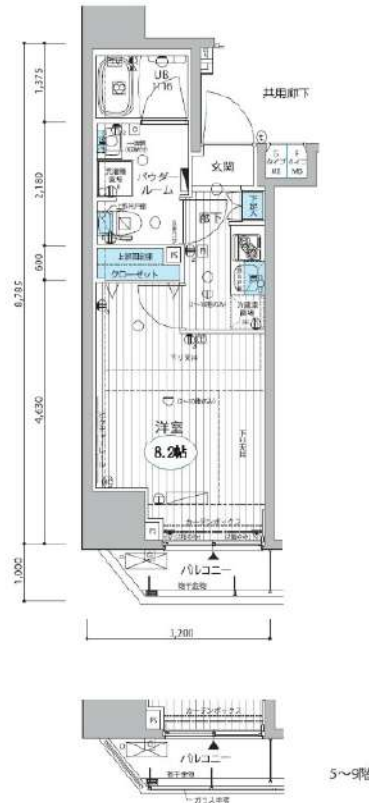
# ☆駅近の好立地☆

防犯カメラ,外壁タイル張り,分譲タイプ,2F以上,オートロック,モニタ付オートロック,ダブルロック,ディンプルキー,ダブルディンプルキー,24時間緊急通報システム,セキュリティ有り,角住戸

【外観】



【間取り図】



※図面と現状が異なる場合は現状優先となります。

賃料	120,000円		
管理費等	20,000円	間取り	1K
敷金	無	礼金	1ヶ月
敷引 償却金	- -	保証金	-
建物名	メインステージ三田アーバンスクエア		
物件種別	マンション	号室	1003号室
建物所在地	東京都港区芝4丁目18-4		
交通	都営三田線 三田 (東京) 徒歩4分 都営浅草線 三田 (東京) 徒歩4分		
間取詳細	洋室(8.2畳)		
構造・規模	鉄筋コンクリート12階建 10階		
専有面積	25.91㎡	向き	北西
築年月	2014年3月20日	契約期間	2年
入居時期	2025年4月中旬予定	更新料	1.5ヶ月(新賃料)
損害保険	有 15,000円 24ヶ月		
駐車場	要問い合わせ,駐輪場,バイク置き場		
設備	エレベーター,24時間ゴミ出し可,風除室,敷地内ゴミ置き場,宅配BOX,システムキッチン,2口コンロ		
その他費用	[一時金] 退去時鍵交換費用(契約時請求):29,700円 ハウスクリーニング費(退去時請求):49,500円 AMLクラブサポート費(契約時請求):16,500円 [備考] ①短期解約違約金有(2エアコンクリーニング費用(1台あたり16,500円税込み・退去時請求)		
入居諸条件	ペット可 事務所不可 楽器等の使用不可 二人相談		
保証会社	必須 賃料総額の50%~		
備考	ペット可(敷1) 引越業者当社指定 電力事業者指定有 保証会社必須(工ボス) 退去時要清掃代 解約予告50日前		

情報更新日 2025年2月27日

No.1571003

新宿本店

新宿区新宿3-21-4新宿ニュータウンビル1階  
TEL: 03-6279-2032



みずべや  
水商売のお部屋



あずま通り店

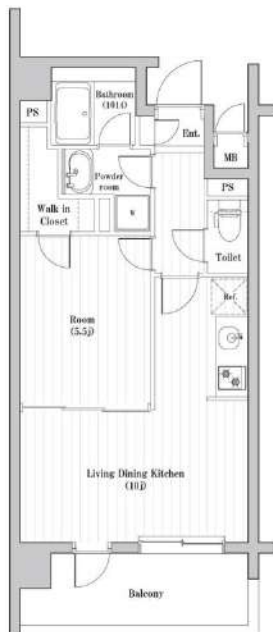
新宿区歌舞伎町1-8-3良川ビル2階  
TEL: 03-6205-5732

# レックス海岸通りレジデンス

901 号室

賃料	共益費	礼金	敷金	償却
130,000 円	15,000 円	1 ヶ月	1 ヶ月	1 ヶ月

高級分譲賃貸マンション



建物所在地	東京都港区海岸3丁目7-17	区分	
交通	ゆりかもめ/芝浦ふ頭 徒歩12分 JR山手線/田町 徒歩18分 都営浅草線/三田 徒歩19分		
構造・規模	鉄筋コンクリート造 地上:10階	種別	マンション
専有面積	38.91 m <sup>2</sup>	入居時期	即入居
竣工年月	2007/2/19	方角	南西

賃貸条件	<ul style="list-style-type: none"> <li>■契約/普通借家契約</li> <li>■契約期間/2年</li> <li>■解約予告/2ヶ月前</li> <li>■更新料/新賃料 1.5ヶ月</li> <li>■更新事務手数料 22,000円(税込)</li> <li>■短期解約違約金 敷礼プラン時(1年未満の解約時総賃料の1ヶ月)AZP・SZPプラン時(1年未満の解約時総賃料2ヶ月分)1年以上2年未満の解約時総賃料1ヶ月分</li> </ul>	<ul style="list-style-type: none"> <li>■入居中サポート/21,450円</li> <li>■室内抗菌処理代/17,600円</li> <li>■事務手数料/11,000円</li> <li>■鍵費用/25,300円</li> <li>■火災保険/25,000円</li> <li>■保証会社加入必須</li> <li>ルームバンクインシュア 他</li> <li>■ペット飼育1匹の場合共益費+3500円追加、2匹の場合共益費+3500円追加及び敷金1ヶ月追加(償却)※犬・猫いずれも2匹(小犬大50cm以下、10kg以下)</li> </ul>
------	---	---

特約事項	<ul style="list-style-type: none"> <li>■指定電力案内有(契約自由)</li> </ul>
------	--

設備	<p>システムキッチン、1口ガスキッチン、バス・トイレ別、オートバス、温水洗浄付き暖房便座、室内洗濯機置場、独立洗面台、洋室、フローリング、エアコン、BS対応、CS110°対応、CATV対応、インターネット対応(要契約/利用者負担)、都市ガス、排水(公共下水)、シューズボックス、インターネット(TV)、TVEター付オートロック、エレベータ、バルコニー、宅配ボックス、メールボックス、駐輪場、バイク置場</p>
----	---

■口振手数料：～660円 ■保証会社の更新料：10,000円～  
 ■クリーニング費用 (～30m<sup>2</sup>/55,000円、～40m<sup>2</sup>/60,500円、～50m<sup>2</sup>/66,000円、50m<sup>2</sup>以上/77,000円、以降10m<sup>2</sup>毎に11,000円)  
 ※上記費用は物件によって異なる場合がございます。詳細は直接お問い合わせください。  
 図面と現状が相違する場合、現状優先となります。

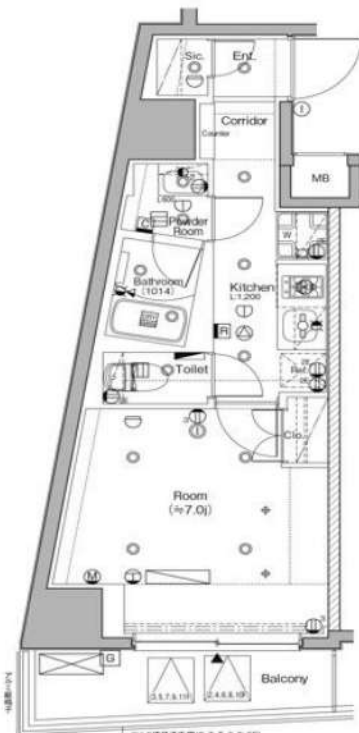
**新宿本店** 新宿区新宿3-21-4新宿ニューターワビル1階 TEL: 03-6279-2032  

**みずぺや** 水商売のお部屋  

**あずま通り店** 新宿区歌舞伎町1-8-3良川ビル2階 TEL: 03-6205-5732

# SYFORME SHIROKANE-TAKANAWA 502 号室

分譲賃貸マンション「SYFORME(シーフォルム)」シリーズならではのスタイリッシュなデザインと充実設備がポイントです。



## 利回りくん



特別ご優待サービス  
**SYLA PREMIUM Club Off**  
**SYLA PREMIUM SUPPORT**  
住まいのトラブルや困りごとに対応いたします。

## 【設備・条件その他】

エレベーター、宅配ボックス、敷地内ごみ置き場、バルコニー、フローリング、エアコン、BS、CS、ネット使用料不要、分譲賃貸、システムキッチン、バストイレ別、浴室乾燥機、温水洗浄便座、洗面所独立、洗面台、24時間換気システム、クロゼット、シューズWIC、オートロック、防犯カメラ、モニター付きオートロック、ゴミ出し24時間OK、保証会社利用可、外国人可、学生向け、小型犬可、猫可

※図面と現況が異なる場合は現況を優先いたします。

賃料	130,000円			
	共益費	10,000円		
所在地	敷金	0ヶ月	礼金	1ヶ月
	東京都港区三田5丁目			
	南北線白金高輪駅 徒歩4分			
交通	都営浅草線泉岳寺駅 徒歩11分			
	山手線田町駅 徒歩14分			
	構造・規模	鉄筋コンクリート・11階建		
建物	所在階	5階	間取	1K
	築年月	2019年12月	方角	南東
	平米数	壁芯25.48㎡	バルコニー面積	4.14㎡
	種別	普通借家契約	契約期間	2年
契約	解約予告	2ヶ月前 (大手法人の場合相談可)		
	更新料	1ヶ月	ペット	可能
	火災保険	20,000円	鍵交換代	33,000円
その他	室内清掃費	52,800円 (退去時)		
	入居者サポート	SYLAプレミアムクラブ加入 24,200円(税込)/2年 更新時より 26,400円(税込)/2年		
	保証会社	クレディセゾン 他取り扱い有り 初回保証料賃料等の40%、以降10,000円/年 外国籍の方 エポスGTNを利用。初回保証料60%、月額保証料2%、年間保証料無し		
引渡	入居時期	期日指定2025年05月上旬		
	現況	居住中	解約予定日	2025-04-22
備考	◆お申込時、当社が運営するサービス「利回りくん」にも申込情報が登録されます。入居後、本登録を行う事ですぐにサービスを利用する事ができます。※本サービスの登録は無料です。 ◆ペット飼育可の場合：ペット飼育時は敷金1ヶ月積み増し。 ◆空き予定物件：先行契約のみ申込可			

**新宿本店** 新宿区新宿3-21-4新宿ニュータワービル1階  
 TEL : 03-6279-2032



**みずべや**  
 水商売のお部屋



**あずま通り店** 新宿区歌舞伎町1-8-3良川ビル2階  
 TEL : 03-6205-5732

RENECAT導入済物件★消臭抗菌効果が半永久持続  
★家具・家電付賃貸へ変更可★すぐお住まいになれます

0203 号室 専有面積 35.45㎡

間取 1R+ロフト

賃料 **170,000** 円/月

共益費 12,000 円/月

Access

東京メトロ南北線  
「白金高輪」 駅徒歩 7分



東京メトロ日比谷線  
「広尾」 駅徒歩 14分

物件概要

所在地 / 東京都港区白金3丁目1-9  
構造・規模 / 木造 3階建  
総戸数 / 10 戸  
築年月 / 2012年06月01日  
入居日 / 2025年03月20日

契約条件

保証金2ヶ月 (契約時償却)

保証システム利用料:家賃総額の55%(最低金額5.5万円)  
保証金契約時償却(保証金プランで契約の場合)  
24Hサポート料22,000円/1年・鍵交換代22,000円  
室内抗菌処理代17,600円事務手数料11,000円  
当社指定賃貸入居者総合保険加入の事(別途費用)  
※賃料口座引落し(口座振替手数料:月額550円)  
普通賃貸借1年契約(更新型)※  
※1、2回目の更新時5%の賃料改定あり。更新料は1回のみ。  
2回目以降の更新料は無い為、安心して永くお住まいいただけます



- モニター付オートロックシステム
- 玄関ダブルロック
- 床フローリング仕様
- リビング床暖房付
- エアコン2基標準装備
- オリジナルカウンターキッチン
- 2口ガスコンロ(グリル付)
- バスルームとトイレを独立
- ★追い焚き機能付きバス
- シャワートイレ
- TV付バスルームでゆったり
- ★雨天・冬は必須!浴室換気乾燥暖房機
- パウダールーム洗面台
- 洗濯機置場室内
- 収納便利なクローゼット
- インターネット対応(別途費用)
- ペット中型犬2匹まで可:敷金1ヶ月
- 駐輪場(要詳細確認)
- 2人入居可能・外国籍入居可能
- 海外審査も可能



**24時間安心サポート**  
設備のトラブルに24時間365日の受付体制

**医療健康サービス 24**  
看護師が24時間365日相談可※適応条件有

※図面と現況が異なる場合、現況優先とさせていただきます。  
※退去時清掃費用、更新時更新費用等がございます。  
※壁紙の色は変更する場合がございます。

**新宿本店** 新宿区新宿3-21-4新宿ニューワークビル1階  
TEL: 03-6279-2032



**みずべや**  
水商売のお部屋



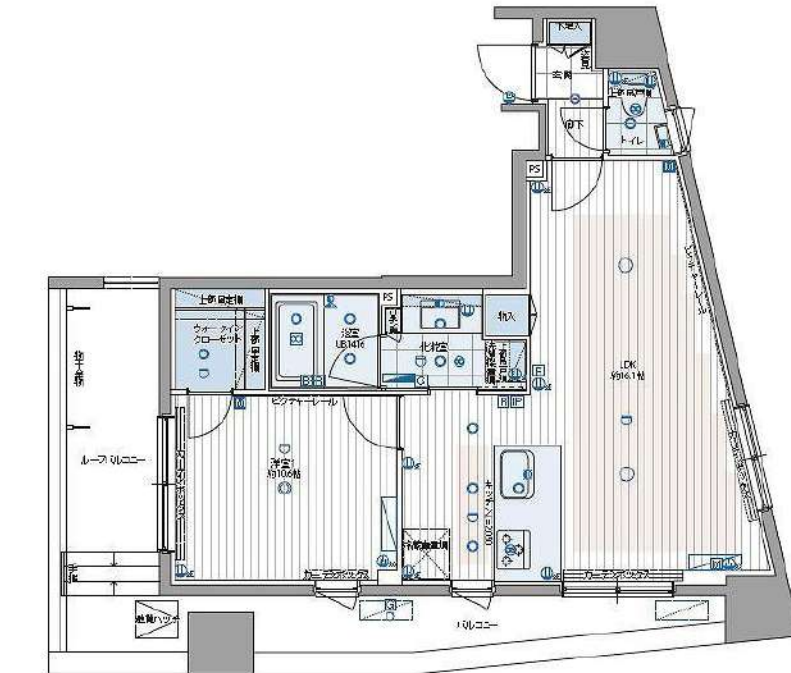
**あずま通り店** 新宿区歌舞伎町1-8-3良川ビル2階  
TEL: 03-6205-5732

# パティナー三田台

802 号室

賃料	共益費	礼金	敷金	償却
275,000 円	20,000 円	1 ヶ月	1 ヶ月	1 ヶ月

【W-Fi インターネット無料! ※FGBB】 ペット可 ルーフバルコニー付 高級分譲賃貸マンション



建物所在地	東京都港区三田4丁目17-26	区分	
交通	都営浅草線/泉岳寺 徒歩7分 東京メトロ南北線/白金高輪 徒歩9分 J R山手線/高輪ゲートウェイ 徒歩13分		
構造・規模	鉄筋コンクリート造 地上:8階	種別	マンション
専有面積	50.26 m <sup>2</sup>	入居時期	04/23
竣工年月	2015/9/7	方角	南西

賃貸条件	<ul style="list-style-type: none"> <li>■契約/普通借家契約</li> <li>■契約期間/2年</li> <li>■解約予告/2ヶ月前</li> <li>■更新料/新賃料 1.5ヶ月</li> <li>■更新事務手数料 22,000円(税込)</li> <li>■短期解約違約金 敷礼プラン時(1年未満の解約時総賃料の1ヶ月)/AZP・SZPプラン時(1年未満の解約時総賃料2ヶ月分/1年以上2年未満の解約時総賃料1ヶ月分)</li> </ul>	<ul style="list-style-type: none"> <li>■入居中サポート/21,450円</li> <li>■室内抗菌処理代/17,600円</li> <li>■事務手数料/11,000円</li> <li>■鍵費用/25,300円</li> <li>■火災保険/25,000円</li> <li>■保証会社加入必須</li> <li>ルームバンクインシュア 他</li> <li>■ペット飼育時共益費 3500円追加※犬・猫いずれか1匹(小型犬50cm以下、10kg以下)</li> </ul>
------	---	---

特約事項	<ul style="list-style-type: none"> <li>■指定電力案内有 (契約自由)</li> </ul>
------	---

設備	<p>システムキッチン、3口ガスキッチン、バス・トイレ別、ユニットバス、温水洗浄付き暖房便座、浴室換気乾燥機、室内洗濯機置場、独立洗面台、洋室、フローリング、エアコン2台、BS対応、CS110°対応、地デジ対応、インターネット無料、都市ガス、排水(公共下水)、シューズボックス、インターホン(TV)、TVモニター付オートロック、エレベーター、ルーフバルコニー、宅配ボックス、メールボックス、駐輪場、ペット1匹飼育可</p>
----	---

■口振手数料: ~660円 ■保証会社の更新料: 10,000円~  
 ■クリーニング費用 (~30m<sup>2</sup>/55,000円、~40m<sup>2</sup>/60,500円、~50m<sup>2</sup>/66,000円、50m<sup>2</sup>以上/77,000円、以降10m<sup>2</sup>毎に11,000円)  
 ※上記費用は物件によって異なる場合がございます。詳細は直接お問い合わせください。  
 図面と現状が相違する場合、現状優先となります。

**新宿本店** 新宿区新宿3-21-4新宿ニュータウンビル1階  
 TEL: 03-6279-2032



**みずべや**  
 水商売のお部屋



**あずま通り店** 新宿区歌舞伎町1-8-3良川ビル2階  
 TEL: 03-6205-5732

# 麻布十番テラス 602

駅近★麻布十番駅徒歩2分★高級感溢れるペット可マンション♪



●駐輪場：各世帯1台まで・バイク不可●駐車場：月額47,000円(税別)※満車●エアコン2基 (LDK・洋室)



住所		
東京都 港区麻布十番2-18-9		
アクセス		
●東京メトロ南北線 麻布十番駅 徒歩2分 ●都営大江戸線 麻布十番駅 徒歩2分		
賃料		共益費
335,000円		8,000円
敷金	礼金	敷金償却
1ヶ月	1ヶ月	0.5ヶ月(解約時)
その他費用		間取り
●サポートダイヤル料 3,300円(税込) ●鍵交換代 33,000円(税込)●住宅総合 保険料 11,000円●諸経費 3,300円(税 込)		1LDK
		専有面積
		55.12㎡
保証会社		
スカイレント：月額費用の50% (加入料下限20,000円) 月額保 証料1,000円 (非課税) GTN：月額費用の60% (加入料下限 30,000円) 月額保証料2% (最低保証料1,000円) ※外国籍の方		
契約形態	契約期間/解約予告	
再契約型定期借家	1年/1ヶ月前通知	
再契約料	再契約事務手数料	
新賃料の0.5ヶ月分	-	
構造/所属階	築年月	総戸数
RC 11階建て/6階	2010年03月	20戸
退去予定日	入居可能目安	
2025年3月24日	2025年4月中旬	
備考		
●24時間サポートダイヤル料3,000円(税別)は1年間分●諸経費：書写作 成・郵送料金●契約開始後1年未満解約の場合違約金1ヶ月(賃料+共益費 )有●ペット(犬または猫1匹まで・10kg以内に限る※飼育時は敷金 2ヶ月いただきます)●2024年4月外壁大規模修繕工事実施済		

**再契約型定期借家** 再契約型定期借家契約の場合、家賃滞納・近隣迷惑行為など契約違反がなければ原則的に再契約をおこないますので、そのまま住み続けていただけます。

■申込時注意 ●個人契約時：入居者本人のみ契約可●スカイレント保証：学生・アルバイト・派遣社員・無職の方は連帯保証人必須●大手法人契約時：普通借家契約の相談可●広告期限：2025年03月末迄●現況優先。写真は同物件・別部屋の場合があります●消費税額：適用税率に準ずる●図面の寸法：目安であり現況優先●洗濯パン寸法：外寸●カーテンレール寸法：高さは固定ランナー下から床マイナス1cm、幅は固定ランナーの端から端まで

新宿本店

新宿区新宿3-21-4新宿ニュータワービル1階  
TEL: 03-6279-2032



みずばや  
水商売のお部屋



あずま通り店

新宿区歌舞伎町1-8-3良川ビル2階  
TEL: 03-6205-5732

【高級分譲仕様】Wi-Fiインターネット使い放題♪  
～大型犬1匹若しくは小型ペット2匹まで飼育可能～

Access

東京メトロ日比谷線

「六本木」駅徒歩 4分

都営大江戸線

「六本木」駅徒歩 6分



- スタイリッシュでお洒落な外観
- TVモニター付オートロックシステム
- 共用部に防犯カメラ設置(7台)
- 重い荷物でも安心監視カメラ付エレベーター
- ハンズフリーキー
- 室内を快適に保つエアコン設置(3基)
- ガスコンロ3口キッチン(グリル付)
- 暖房便座付温水シャワートイレ
- ★追い焚き機能付きバス
- ★雨天・冬は必須!浴室換気暖房乾燥機

- ★インターネットWi-Fi使い放題
- ↑速度等詳細は050-5846-9604
- ★ペット飼育可能(敷金1ヶ月)
- ↑(大型犬は1匹・小型は2匹まで)↑
- ★便利なペット専用の足洗い場
- ★SOHO利用不可
- BS/CS110°(別途費用)
- 原付置場5,500円/月(空要)
- 24時間利用可能敷地内ゴミ置き場
- 24時間利用可能宅配ボックス



0401 号室 専有面積 46.26㎡

間取 2LDK

賃料 **340,000** 円/月

共益費 18,000 円/月

物件概要

所在地／ 東京都港区西麻布1丁目2-21

構造・規模／ 鉄筋コンクリート造 4階建

総戸数／ 11 戸

築年月／ 2021年02月22日

入居日／ 2025年03月18日

契約条件

敷金0ヶ月・礼金0ヶ月

C保証システム利用料(家賃総額の50%～)

↑エポス保証にて成約となった場合、年次保証料2万円

24時間安心サポート料22,000円/2年

室内抗菌処理代17,600円事務手数料11,000円

当社指定賃貸入居者総合保険加入の事(別途費用)

賃料口座引落し(口座振替手数料要確認)

普通賃貸借2年契約

※水相談・風不可

※エポス保証否認の場合追加敷金1ヶ月

☆キャンペーンは3/末迄の成約者様限定

鍵追加代:1本最大33,000円

24時間安心サポート

設備のトラブルに24時間365日の受付体制

医療健康サービス24

看護師が24時間365日相談可※遠隔条件有

※図面と現況が異なる場合、現況優先とさせていただきます。  
※退去時清掃費用、更新時更新費用等がございます。  
※壁紙の色は変更する場合がございます。

新宿本店 新宿区新宿3-21-4新宿ニューターワビル1階  
TEL: 03-6279-2032



みずべや  
水商売のお部屋



あずま通り店 新宿区歌舞伎町1-8-3良川ビル2階  
TEL: 03-6205-5732

フリーレント2ヶ月ダブルキャンペーン中(共益費込)  
表参道や六本木が生活圏内。ペット可高級レジデンス

Access

東京メトロ日比谷線

「六本木」駅徒歩 10分

東京メトロ千代田線

「乃木坂」駅徒歩 10分



- カラーTV付オートロックシステム
- 共用部には防犯カメラ設置(5台)
- 監視カメラ付エレベーター
- テンプルキー・ダブルロック採用
- 室内を快適に保つエアコン設置(3基)
- 遮音性に優れたフローリング仕上げ
- グリル付の3口ガスシステムキッチン
- ★雨天・冬は必須!浴室換気乾燥暖房機
- 追い焚き・お湯張り機能付きバス
- 清潔な暖房便座付き温水シャワートイレ
- ★Wi-Fiインターネット使い放題
- ↑速度等詳細はTEL0120-988-660
- BS/CS110°(別途費用)
- ★足元から暖かく快適な床暖房
- ★ペット飼育可(敷金1ヶ月)
- ↑小型犬若しくは猫1匹まで
- リモコン式居室照明付
- 駐輪場・バイク置場・駐車場※空含め要確認
- 24時間利用可能宅配ボックス
- 24時間利用可能な建物内ゴミ置き場



0801 号室 専有面積 58.26㎡

間取 2LDK

賃料 400,000 円/月

共益費 20,000 円/月

物件概要

所在地 / 東京都港区西麻布2丁目7-4  
構造・規模 / 鉄筋コンクリート造 10階建  
総戸数 / 18 戸  
築年月 / 2024年06月17日  
入居日 / 即可

契約条件

敷金0ヶ月・礼金0ヶ月

Jリース保証会社初回:50%・年10,000円・月330円  
貸主指定賃貸入居者総合保険加入の事(別途費用)  
↑7,700~11,500円の間でお選びください  
解約予告:2ヵ月前  
更新料:1ヵ月  
※早期解約違約金2年未満フリーレント分(共益費込)  
※退去時クリーニング費用:76,903円  
★水相談可/風・ホスト・ルームシェア・同棲・海外審査不可  
★留学生相談可(条件:4年制大学生)  
■契約時必要書類(実印・印鑑証明)

