

◇◇最寄り駅◇◇

東京メトロ丸ノ内線 荻窪駅 徒歩11分

JR中央・総武線 荻窪駅 徒歩11分

間取り

専有面積

## 1DK

30.45 m<sup>2</sup>



### 周辺環境

ローソンストア100杉並桃井店 まで 148m まいばすけっと荻窪四面道店 まで 499m  
ユニバーサルドラッグ荻窪店 まで 537m 杉並四面道郵便局 まで 439m

### 設備情報

キッチンタイプ: システムキッチン / バストイレ: 別室 / 浴室乾燥機 / トイレ / 温水洗浄便座 / シャワー / 給湯 / 洗面所独立 / 洗面所 / 洗面台 / 洗濯機置き場: 有り(室内) / インターホン / オートロック: モニタ付き / 防犯カメラ / BS / CS: 110° CS対応 / ガス種類: 都市ガス / 二人入居: 相談 / バルコニーの面数: 1面 / ウォークインクローゼット / シューズボックス / 宅配ボックス

バルコニー方角: 東

～お申し込みをいただく際の注意事項～  
空室物件は番手制となります。解約予定物件は先行契約優先

月額	賃料	114,000 円	
	管理費	15,000円	
契約時	敷金	1ヶ月	
	礼金	1ヶ月	
詳細情報	住所	杉並区清水1丁目26-12	
	所在階	6階/8階建て	
	構造	鉄筋コンクリート造	
	築年月	2005年9月(築19年)	
	契約期間	普通建物賃貸借契約 期間: 2年	
	保証会社	加入要	
退去予定	04/01	入居可能時期	相談
備考	<ul style="list-style-type: none"> <li>・更新料: 新賃料の1か月分</li> <li>・火災保険: 20,000円/2年契約</li> <li>・鍵交換: 30,000円(税別) ※種類により変動あり</li> <li>・24時間駆けつけサービス: 15,000円(税別)/2年契約</li> <li>・入居時抗菌費用: 12,000円(税別)</li> <li>・退去時敷金1か月償却</li> <li>・保証会社利用料: 初回50%～ ※1年毎10,000円</li> <li>※別途取納手数料がかかる場合あり</li> <li>・短期解約違約金有 半年未満: 賃料2ヵ月分 半年以上1年未満: 賃料1ヵ月分</li> <li>・図面と現況が異なる場合は現況優先とします。</li> </ul>		

**新宿本店** 新宿区新宿3-21-4新宿ニュータワービル1階  
TEL: 03-6279-2032



**みずべや**  
水商売のお部屋



**あずま通り店** 新宿区歌舞伎町1-8-3良川ビル2階  
TEL: 03-6205-5732



# Wi-Fi・爆速インターネット使い放題マンション 駅前の生活至便なショップが豊富

**Access**

東急田園都市線  
「桜新町」駅徒歩 9分



- お洒落な外観コンクリート打放し
- 安心！共用部防犯カメラ(3台)
- カラーTVモニターオートロックシステム
- 防犯性の高いダブルロック・ディンプルキー
- 防犯サムターン・鍵デッド・ドアガード採用
- 夜間の帰宅でも安心な人感センサーライト
- 床フローリング仕様・快適なエアコン2基装備
- システムキッチン(耐震吊戸棚・下収納有)
- キッチン2口ガスコンロ
- 清潔な暖房便座付き温水シャワートイレ

- ★インターネット・Wi-Fi使い放題
- ↑下り最大速度1Gbps(イープロード)
- 便利な鏡裏収納付きの独立洗面台
- 寒い日も嬉しい！追い焚き機能付きバス
- 雨天・冬は必須！浴室換気乾燥暖房涼風機
- 雨天・外出時に便利で嬉しい！室内物干し
- あると嬉しい！室内リモコン照明付き
- あると便利！敷地内ゴミ置場
- 24時間受取可能!!宅配BOX
- ペット可:小型犬・猫1匹※別途敷金1ヶ月



0202 号室 専有面積 25.61㎡

間取 1DK

賃料 120,000 円/月

共益費 10,000 円/月

**物件概要**

所在地 / 東京都世田谷区弦巻4丁目15-4  
 構造・規模 / 鉄筋コンクリート造 4階建  
 総戸数 / 14 戸  
 築年月 / 2022年01月18日  
 入居日 / 2025年05月31日

**契約条件**

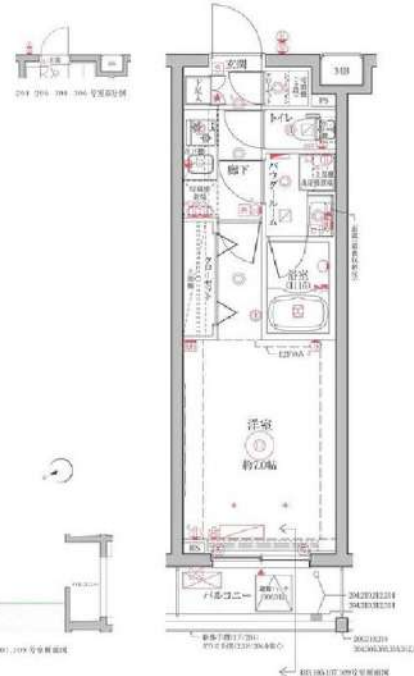
**敷金1ヶ月・礼金0ヶ月**

初回保証料: 賃料総額60%月額1%(クレディセゾン保証)  
 家主指定賃貸入居者総合保険加入の事(別途費用)1年更新  
 普通賃貸借2年契約  
 鍵交換代: 22,000円  
 退去時通常清掃費用※退去時支払い  
 †30平米未満: 41,800円(税込)  
 ※先行契約不可・先行申込受付中(4/30退去予定)  
 ※入居日については、退去日より変動する場合がございます。  
 ※早期解約違約金1年未満、賃料等1ヶ月分



# クレイシアIDZ祐天寺 II

分譲賃貸マンション  
ネット(Wi-Fi)無料!



写真はイメージです  
インターネットはギガプライズのみ利用可  
※風呂利用禁止  
※ペット飼育不可

保証会社加入必須  
I、新日本信用保証  
①初回資料総額 4.0% (年額1万円)  
②初回資料総額 3.0% (年額無)  
③学生プラン初回3万円4年間年額無  
(5年目~年額1万円)※要学生証コピー  
口座振替手数料 216円(税込)/月

II、ジャックス保証  
初回資料総額 4.0% (年額1万円)  
口座振替手数料無し

号室	賃料		
109	122,500円		
管理費	12,000円		
敷金	1ヶ月	礼金	1ヶ月
所在地	東京都世田谷区 下馬5丁目41-3		
交通	東急東横線 祐天寺 徒歩7分		
構造	鉄筋コンクリート(RC造) 4階建		
専有面積	25.52㎡	開口部方位	北西
総戸数	49戸	間取り	1K
築年月	2023/08	契約期間	2年
入居日	4月下旬 03/31退去(入居中)		
設備等	都市ガス, 公共下水, 宅配BOX, バス・トイレ別, 浴室乾燥機, 室内洗濯機置き場, ガスコンロ, コンロ2口, バルコニー, エレベーター, エアコン, 独立洗面台, 防犯カメラ, 温水洗浄便座, ネット無料, シューズインクローク, モニタ付オートロック, ゴミ置場, 電子キー		
備考	※365日以内の解約の場合、短期解約違約金 賃料(管理費込) 1ヶ月分 ※更新事務手数料: 新賃料の0.5ヶ月分 ※ルームクリーニング代(退去時支払): 48,400円(税込) FAST ASSIST24/月額: 1,100円(税込) カードキー発行費用: 16,500円(税込) 保険料: 20,000円 2年 解約予告: 1ヶ月前		

図面が現状と異なる場合は現状優先とします。  
更新料: 新賃料の1ヶ月分

新宿本店 新宿区新宿3-21-4新宿ニュータワービル1階  
TEL: 03-6279-2032



みざべや  
水商売のお部屋



あずま通り店 新宿区歌舞伎町1-8-3良川ビル2階  
TEL: 03-6205-5732



# ピアース下北沢

## 207

◇◇最寄り駅◇◇

小田急小田原線 下北沢駅 徒歩5分

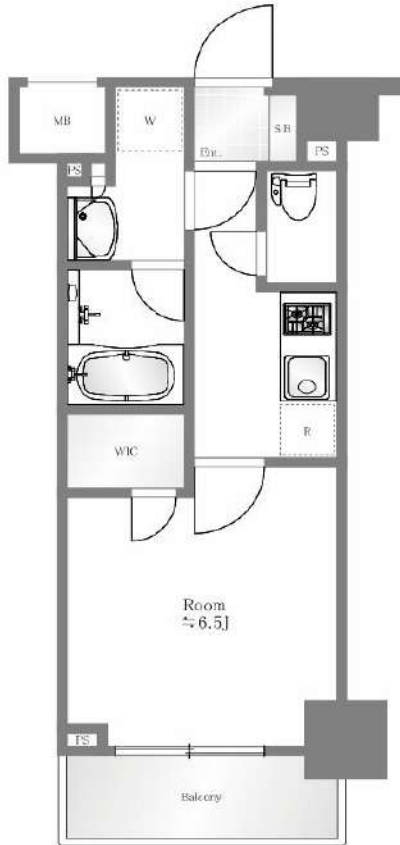
京王井の頭線 下北沢駅 徒歩5分

間取り

専有面積

# 1K

25.27 m<sup>2</sup>



バルコニー方角：北

～お申し込みをいただく際の注意事項～

空室物件は番手制となります。解約予定物件は先行契約優先



### 周辺環境

ファミリーマート代沢五丁目店 まで 254m

成城石井下北沢西口店 まで 367m

マツモトキヨシ下北沢店 まで 419m

世田谷代沢郵便局 まで 294m

### 設備情報

キッチンタイプ：システムキッチン / バストイレ：別室 / トイレ / シャワー / 給湯 / 洗面所独立 / 洗面所 / 洗面台 / エアコン / 洗濯機置き場：有り(室内) / インターホン / オートロック：モニター付き / 防犯カメラ / インターネット：対応 / BS / CS / CATV / ガス種類：都市ガス / 保証人：不要 / 学生：可 / バルコニーの面数：1面 / 収納 / クローゼット / ウォークインクローゼット / シューズボックス / 宅配ボックス

月額	賃料	128,000 円
	管理費	12,000円

契約時	敷金	1ヶ月
	礼金	2ヶ月

詳細情報	住所	世田谷区代沢5丁目33-26		
	所在階	2階/5階建て(地下1階)		
	構造	鉄筋コンクリート造		
	築年月	2017年7月(築7年)		
	契約期間	普通建物賃貸借契約 期間：2年		
	保証会社	加入要		
退去予定	04/26	入居可能時期	相談	

備考	<ul style="list-style-type: none"> <li>更新料：新賃料の1か月分</li> <li>火災保険：20,000円/2年契約</li> <li>鍵交換：30,000円(税別) ※種類により変動あり</li> <li>24時間駆けつけサービス：15,000円(税別)/2年契約</li> <li>入居時抗菌費用：12,000円(税別)</li> <li>退去時敷金1か月償却</li> <li>保証会社利用料：初回50%～ ※1年毎10,000円</li> <li>※別途収納手数料がかかる場合あり</li> </ul>			
	<ul style="list-style-type: none"> <li>短期解約違約金有</li> <li>半年未満：賃料2か月分</li> <li>半年以上1年未満：賃料1か月分</li> </ul>			
・図面と現況が異なる場合は現況優先とします。				

新宿本店

新宿区新宿3-21-4新宿ニューワークビル1階  
TEL：03-6279-2032



みずべや  
水商売のお部屋



あずま通り店

新宿区歌舞伎町1-8-3良川ビル2階  
TEL：03-6205-5732



### 間取り図



### 基本情報

住所	東京都世田谷区砧4丁目 13-11	号室	502		
交通	1	小田急小田原線祖師ヶ谷大蔵駅 徒歩9分	間取り	1DK	
	2	小田急小田原線千歳船橋駅 徒歩19分	広さ	壁芯26.4㎡	
	3	小田急小田原線成城学園前駅 徒歩19分	方角	北西	
築年月	2017年5月	構造	RC・5階建	現況	期日指定 2025年7月中旬

### 賃料等

敷金	0ヶ月	礼金	1ヶ月
賃料	129,000円	再契約料	新賃料の1ヵ月
共益費	11,000円		

■鍵交換代33,000円 ■退去時クリーンコート代55,000円 ■事務手数料22,000円 ■退去時精算手数料5,500円 (最終請求時) ■リクラブ2,200円/月 ■SB1少額短期保険800円/月 ■指定賃貸保証加入 (総賃料100%) ■賃料等引き落とし料330円/月 ■家具家電撤去費用27,500円 (家具家電無し契約を希望の場合) ■短期解約違約金: 賃料1ヶ月分 (1年未満) ■モバイルwifi (50GB)付 ■民泊・簡易宿泊による利用及びそれに伴う広告等は一切禁止 ■法人で保証会社加入無しの場合、敷金1か月 ■ペット可 (小型犬または猫1匹) ■ペット飼育時敷金1ヶ月追加 (退去時全額償却) ■海外審査相談可 ■全物件先行契約になります。 ■事務所・SOHO利用禁止 ■外国籍の方: GTN加入要 (海外審査OK) 初回保証料: 賃料総額100% 月次手数料2,330円 (税込) ■エクセレントシリーズ

### 設備

エレベーター / 宅配ボックス / フローリング / 家具・家電付 / エアコン / TVインターホン / 分譲賃貸 / システムキッチン / 給湯 / バストイレ別 / 脱衣所 / 浴室乾燥機 / 温水洗浄便座 / 洗面所独立 / 暖房便座 / クロゼット / オートロック / 最上階 / 敷金不要 / 外国人可 / キャンペーン特集

### 建物内観



### 外観画像



### SET UP賃貸 (家具・家電付き) 対応

[家具・家電付き基本内容] 条件をご確認下さい。  
 ●TV ●冷蔵庫 ●レンジ  
 ●ペット ●デスク ●チェア  
 ●カーテン ●その他備品  
 ※物件により異なる場合がございます。  
 詳しくはお問合せ下さい。



**新宿本店** 新宿区新宿3-21-4新宿ニュータワービル1階  
 TEL: 03-6279-2032



**みずべや**  
 水商売のお部屋



**あずま通り店** 新宿区歌舞伎町1-8-3良川ビル2階  
 TEL: 03-6205-5732



# ヴァースクレイシア 芦花公園 イースト

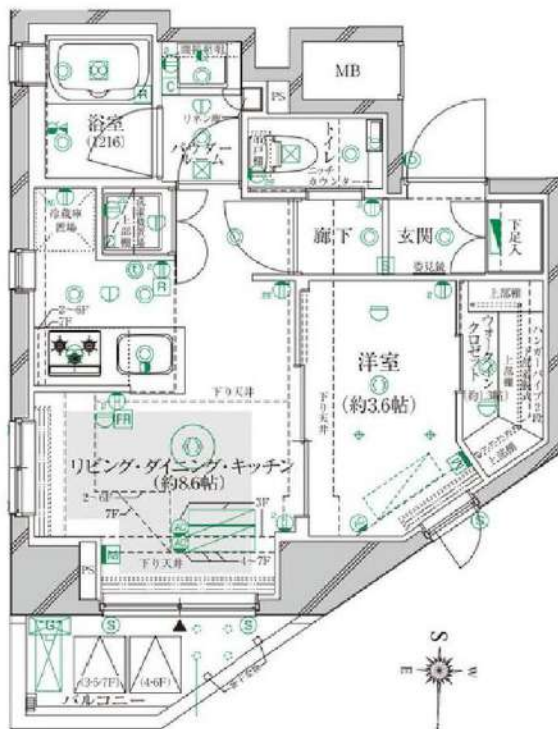
号室	賃料
603	133,000円



写真はイメージです  
インターネットはギガプライズのみ利用可  
※民泊利用禁止  
※ペット飼育不可  
※床暖房は残置物扱いです

- 保証会社加入必須
- 新日本信用保証新日本信用保証
    - ①初回賃料総額40% (年額1万円)
    - ②初回賃料総額80% (年額無)
    - ③学生プラン初回3万円4年間年額無 (5年目~年額1万円) ※要学生証コピー  
口座振替手数料216円(税込)/月
  - クレディセゾン
    - ①初回賃料総額40% (年額1万円更新)  
※賃料(管理費込)が15万円以上年額1.4万円
    - ②学生プラン初回1.5万円年額1万円 ※要学生証コピー

分譲賃貸マンション  
ネット(Wi-Fi)無料!



図面が現状と異なる場合は現状優先とします。  
更新料:新賃料の1ヶ月分

管理費	12,000円		
敷金	1ヶ月	礼金	1ヶ月
所在地	東京都杉並区 上高井戸1丁目30-8		
交通	京王線 芦花公園 徒歩4分		
構造	鉄筋コンクリート(RC造) 8階建		
専有面積	32.2㎡	開口部方位	北
総戸数	21戸	間取り	1LDK
築年月	2018/11	契約期間	2年
入居日	即		
設備等	都市ガス、公共下水、宅配BOX、バス・トイレ別、浴室乾燥機、追い焚き機能、室内洗濯機置き場、角部屋、2人入居可、ガスコンロ、バルコニー、エレベーター、エアコン、ウォークインクローゼット、独立洗面台、防犯カメラ、温水洗浄便座、ネット無料、コンロ口数三口、グリル、2面採光、モニターオートロック、ゴミ置場、シンリダークー(ディンプル)、ダブルロックキー		
備考	※365日以内の解約の場合、短期解約違約金 賃料(管理費込) 1ヶ月分 ※更新事務手数料: 新賃料の0.5ヶ月分 ※ルームクリーニング代(退去時支払): 48,400円(税込) FAST ASSIST24/月額: 1,100円(税込) 室内除菌消臭代: 8,800円(税込) 鍵交換料: 35,200円(税込) 保険料: 20,000円/2年 解約予告: 1ヶ月前		

新宿本店 新宿区新宿3-21-4新宿ニューターワビル1階  
TEL: 03-6279-2032



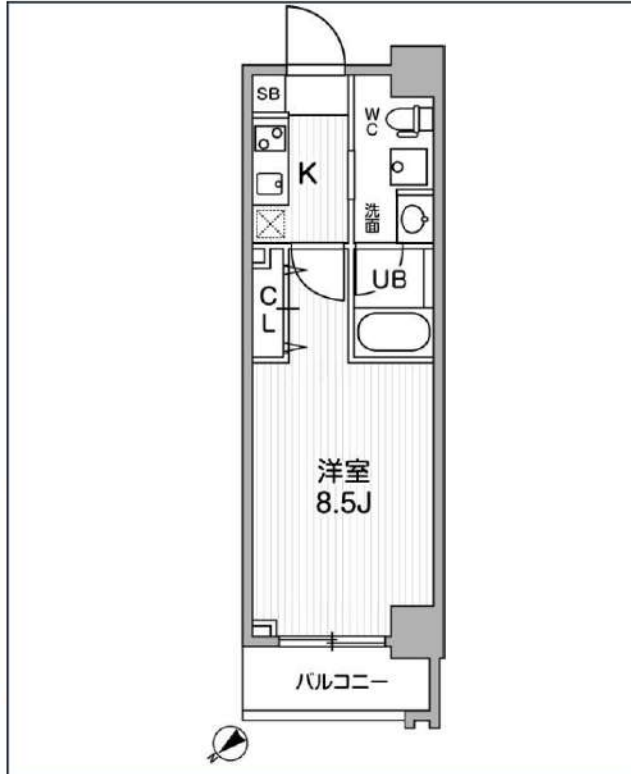
みずべば  
水商売のお部屋



あずま通り店 新宿区歌舞伎町1-8-3良川ビル2階  
TEL: 03-6205-5732

# リテラス三軒茶屋サウス

東急田園都市線「駒沢大学」徒歩7分  
 東急田園都市線「三軒茶屋」徒歩11分  
 東急世田谷線「三軒茶屋」徒歩11分



号室	賃料	
1002	135,000円	

管理費	12,000円		
敷金	135,000円	礼金	0円
所在地	東京都世田谷区上馬1丁目4-13		
構造・階建	RC 10階部分 / 地上11階、地下0階		
築年月	2024年1月	総戸数	45
間取り	1K	専有面積	25.58㎡
契約期間	普通借家2年	開口向き	北西
保険		連帯保証人	指定しない
保証会社			
その他費用	Goodプレミアムα(24Hサポートのみ)11,000円 税抜(入居時)、住宅総合保険(フレックス)20,000円 非課税(入居時)、Goodプレミアムα登録料2,000円/税抜(入居時)		
入居時期	即入居可	退去予定日	—



※現況と図面に相違がある場合は、現況優先となります。

新宿本店

新宿区新宿3-21-4新宿ニュータウンビル1階  
 TEL: 03-6279-2032



みずまべや  
 水商売のお部屋



あずま通り店

新宿区歌舞伎町1-8-3良川ビル2階  
 TEL: 03-6205-5732