

ベルビューアベニュー元住吉 103

敷金ゼロ★初期費用抑えたい方におすすめ！インターネット無料♪



●インターネット無料：レジデンシャルインターネット（最大通信速度1Gbps・差せば使えるタイプ）●駐輪場：建物全体で3台まで・バイク不可●エアコン1基（洋室）



住所		
神奈川県 川崎市中原区 荻宿 5-4-4		
アクセス		
●JR南武線 平間駅 徒歩13分 ●東急東横線 元住吉駅 徒歩14分		
賃料	共益費	
67,000円	3,000円	
敷金	礼金	敷金償却
--	1ヶ月	-
その他費用		間取り
●Art Club <月額> 1,320円 (税込) ●鍵交換代 33,000円 (税込) ●諸経費 3,300円 (税込)		1R
		専有面積
		17.14㎡
保証会社		
スカイレント：月額費用の50%（加入料下限20,000円）月額保証料1,000円（非課税） GTN：月額費用の60%（加入料下限30,000円）月額保証料2%（最低保証料1,000円）※外国籍の方		
契約形態	契約期間/解約予告	
再契約型定期借家	1年/1ヶ月前通知	
再契約料	再契約事務手数料	
新賃料の0.5ヶ月分	-	
構造/所属階	築年月	総戸数
木造 3階建て/1階	2016年02月	9戸
退去予定日	入居可能目安	
2025年2月24日	2025年3月中旬	
備考		
●Art Club：家財保険・24時間サービス（作業をセトにした特約あり）●諸経費：書類作成・郵送料金●契約開始後1年未満解約の場合違約金1ヶ月（賃料+共益費）有●プロパンガスのご契約時、保証金がかかる場合がございます。詳細はガス会社にお問い合わせください●アクセントクロスは変更となる場合があります		

再契約型定期借家 再契約型定期借家契約の場合、家賃滞納・近隣迷惑行為など契約違反があれば原則的に再契約をおこないますので、そのまま住み続けていただけます。

■申込時注意 ●個人契約時：入居者本人のみ契約可 ●スカイレント保証：学生・アルバイト・派遣社員・無職の方は連帯保証人必須 ●大手法人契約時：普通借家契約の相談可 ●広告期限：2025年02月末迄 ●現況優先。写真は同物件・別部屋の場合があります ●消費税額：適用税率に準ずる ●図面の寸法：目安であり現況優先 ●洗濯パン寸法：外寸 ●カーテンレール寸法：高さは固定ランナー下から床マイナス1cm、幅は固定ランナーの端から端まで

新宿本店 新宿区新宿3-21-4新宿ニューターワビル1階
TEL：03-6279-2032



みずべや
水商売のお部屋



あずま通り店 新宿区歌舞伎町1-8-3良川ビル2階
TEL：03-6205-5732

賃貸 マンション

1K

京急大師線 「京急川崎」 駅 徒歩 8分

京浜東北線 「川崎」 駅 徒歩 10分
京急大師線 「港町」 駅 徒歩 11分

インターネット使用料無料！ペット飼育相談可！角部屋！！

外壁タイル張り、風除室、エレベーター、宅配BOX、メールボックス、デザイナーズ

【写真準備中】



○ペット飼育1匹のみ可能

- ・小型犬+敷金1ヶ月
(成長時 体長50cm以下、体重10kg以下)
- ・猫+敷金2ヶ月

※図面と異なる場合は現況を優先となります。



物件名 アルテシモエスト 302

所在地 神奈川県川崎市川崎区本町2丁目 8-15

賃料 80,000円

管理費等 管理費 10,000円

敷金 0ヶ月 礼金 1ヶ月

所在階 3階 築年月 2015年8月

専有面積 22.65㎡ 向き 南東

契約期間 普通借家契約 2年 入居時期 予定 2025年04月14日

構造 鉄筋コンクリート造 地上階数 12階

損害保険 有り 家財保険 24ヶ月 20,000円

更新 新賃料1ヶ月 更新事務手数料20,000円

駐輪場等 駐輪場の空き確認は共有部管理会社にご連絡ください。
G&G Community TEL: 03-6844-6070

保証会社

- ◀エポス▶初回保証料50% (月額保証料800円)
- ◀ジェイリース▶初回保証料50% (月額保証料800円)
- ◀あんしん保証▶初回保証料50% (月額保証料900円)
- ※外国籍プラン: 初回保証料100%

設備

システムキッチン, 2口コンロ, グリル, ガスキッチン, パス・トイレ別, 浴室暖房, 温水洗浄便座, 洗面化粧台, パス有, トイレ有, 洗面台, シャワー, エアコン, B S, CS, 2F以上, オートロック, ダブルロック, モニタ付オートロック, 給湯, 冷房, 暖房, フローリング, 全居室フローリング, 室内洗濯機置場, 洗濯機置場, クローゼット, シューズボックス, 収納有, 角住戸, 暖房便座

備考

解約予告2ヶ月前
事務手数料:10000円 鍵交換代:25000円
24時間緊急駆けつけ対応:20000円
退去時クリーニング代70,000円※退去時請求※
(※料金はすべて税別表記です)

新宿本店 新宿区新宿3-21-4新宿ニートーワビル1階
TEL: 03-6279-2032



みずべや
水商売のお部屋



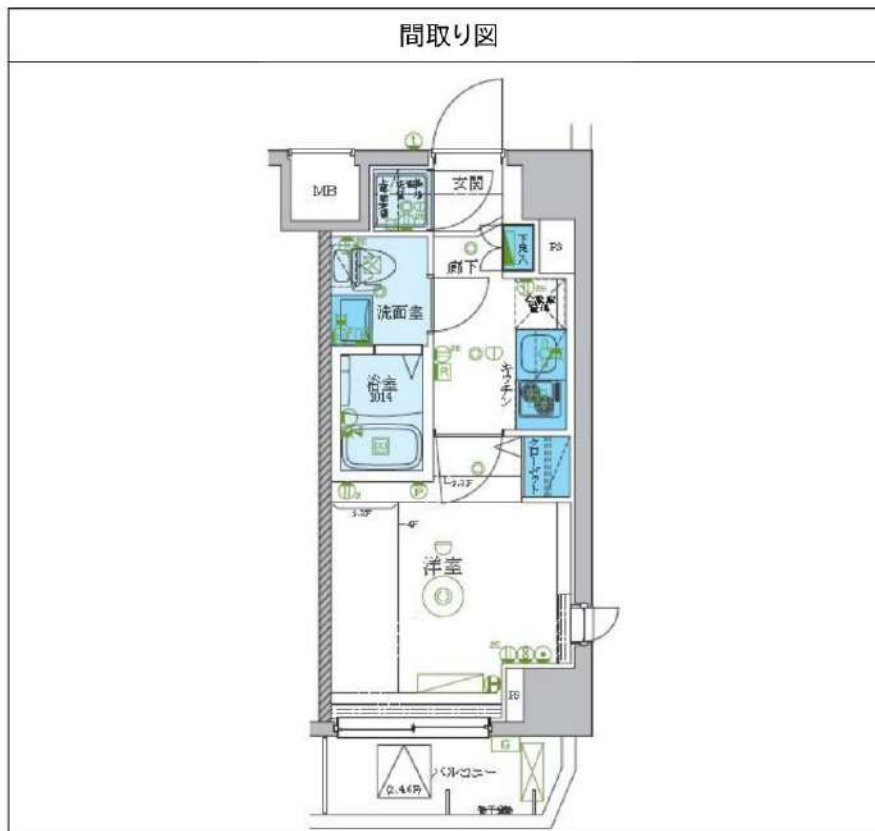
あずま通り店 新宿区歌舞伎町1-8-3良川ビル2階
TEL: 03-6205-5732

レグゼ梶ヶ谷 311

物件種別	間取り	賃料	管理費等
マンション	1K	80,000円	15,000円

【Wi-Fiインターネット無料!※ギガプライズ】ペット2匹飼育可 高級分譲賃貸マンション

【Wi-Fiインターネット無料!※ギガプライズ】ペット2匹飼育可 高級分譲賃貸マンション



敷金/保証金	80,000円	礼金/権利金	80,000円
敷引/償却金	80,000円	更新料	1.5ヶ月(新賃料)
更新事務手数料			
その他費用			
物件所在地	神奈川県川崎市高津区梶ヶ谷1丁目1-2		
交通	東急田園都市線 梶ヶ谷駅 徒歩10分 東急田園都市線 溝の口駅 徒歩19分 南武線 武蔵溝ノ口駅 徒歩19分		
間取り詳細			
構造	鉄筋コンクリート 3階 / 6階建		
面積	21.23㎡	向き	東
築年月	2015年9月	契約期間	普通借家契約 2年
退去日		入居時期	2025年4月30日
駐車場	駐輪場 バイク置き場		
設備	浴室乾燥, ガス給湯, バス・トイレ別, CS, シャワー, 2口コンロ, ガスキッチン, 温水洗浄便座, エアコン, 洗面所独立, 室内洗濯機置場, 押入, BS, モニタ付オートロック, システムキッチン, ネット使用料不要, クローゼット, フローリング, トイレ有, ガスコンロ, ユニットバス, バス有, シューズボックス, 洗面化粧台, TVインターホン, デザイナーズ, エレベーター, 外壁タイル張り, 宅配BOX		
入居諸条件	ペット可, 事務所不可, 二人入居可		
損害保険	要 23,000円(2年)		
保証会社	可 保証会社必須/～50%		
備考	■入居中サポート/21450円 ■抗菌代/17600円 ■事務手数料/11000円 ■保証会社必須/～50% ■保険/23000円 ■鍵費用/22000円 ■契約期間(2年普借)※違約金有☆AZPの賃料+1万円でスーパーゼロプラン適用★0 ■ペット飼育時条件有		

※図面と異なる場合は現況を優先となります。

新宿本店 新宿区新宿3-21-4新宿ニュータワービル1階
TEL: 03-6279-2032



みずべや
水商売のお部屋



あずま通り店 新宿区歌舞伎町1-8-3良川ビル2階
TEL: 03-6205-5732

プレール・ドゥーク川崎大師Ⅱ

住み替え応援システムRe・Room
家賃でポイントがたまる！
住み替えて使ってお得！

安心管理システム24時間管理
学生・女性にオススメ

☆ 洋室約7帖！独立洗面台付き ☆

☆ オートロック有り・宅配BOX有り ☆

BBM-NET(インターネット月額基本使用料無料)



新生活応援
家具家電リース

送料無料で 設置無料で 撤去無料で

新生活をはじめるとに初期費用が抑えられる

	家電 4セット	家電・家電 10セット
洋室	月額 5,500円	月額 9,900円
中西	月額 4,400円	月額 8,800円



※図面と現況が異なる場合には現況を優先とします。

■ ACCESS					
京急大師線 川崎大師駅 徒歩6分					
京急大師線 鈴木町 徒歩12分					
京急大師線 東門前 徒歩14分					
604号室	賃料	81,000円			
	管理費	8,000円			
	敷金 0ヶ月 礼金 1ヶ月				
■ OUTLINE					
間取り	1K	タイプ	専有面積 25.96㎡		
入居日	2025年4月中旬		内見 内見不可 4/3退去予定		
「木下の賃貸」友の会費 1,980円(税込)/月額					
所在地	神奈川県川崎市川崎区川中島1-16-17				
構造	R C造	規模	7階建6階		
竣工日	2018年7月		総戸数 32戸		
駐輪場	有り		空き 要確認		
駐車場	-				
駐車場賃料	-	駐車場礼金及び仲介手数料	-		
ペット飼育	相談	ペット飼育の場合の敷金	敷金+2か月		
方位	南西	ガス	都市ガス		
建物管理会社	株式会社キリシタコミュニティ				
■ LEASE CONDITION					
契約期間	2年	更新料	新賃料 1.25 ヶ月		
解約予告	1ヶ月前に文書で当社宛に通知				
鍵交換代	27,500円(税込)	消毒代	26,400円(税込)		
定額ルームクリーニング代	63,800円(税込)				
■ EQUIPMENT					
オートロック	○	洗濯機置場	○	バルコニー	○
エレベーター	○	浴室乾燥機	○	CATV	○
TVEモニター付きインターフォン	○	洗浄機能付暖房便座	○	BSアンテナ	○
宅配ボックス	○	追い焚き	○	CSアンテナ	○
ガスコンロ	○	居室床材フローリング	○	カーシェアリング	○
IHクッキングヒーター	○	エアコン	○		
独立洗面台	○	浄化槽	○		
備考	※保証会社利用必須です。木下グループをご利用の場合、初回保証料80%と月額550円(税込)の利用手数料、また2年毎に20,000円の継続保証委託料が必要です。※CATV、インターネット等対応物件の場合、利用時は別途契約、費用がかかります。※契約時に定額ルームクリーニング代として63,800円(税込)～(お部屋の広さにより異なります)です。※BBM-NET対応物件の場合、月額基本使用料は無料ですが、オプションサービスには別途費用がかかります。※入居者補償制度あり ※契約時に除菌消毒代が発生致します。※木下の賃貸友の会加入必須。月額1,980円(税込)円～/法人プラン月額990円(住まいのトラブル緊急サポートのみ) ※12か月未満の解約時、賃料1か月の違約金が御座います。				

新宿本店 新宿区新宿3-21-4新宿ニュータワービル1階
TEL: 03-6279-2032



みずべや
水商売のお部屋



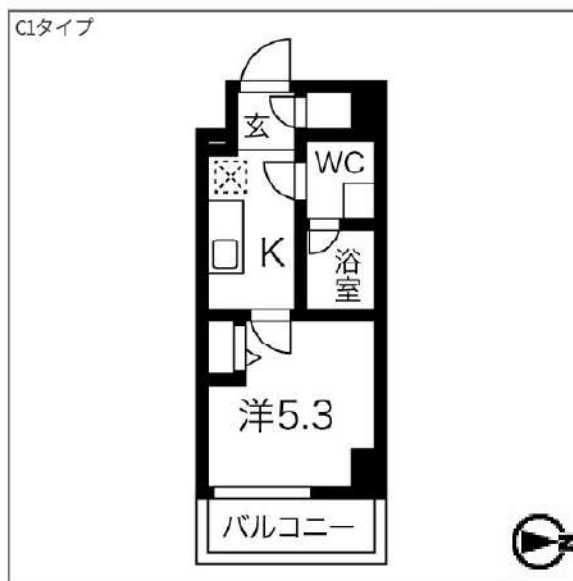
あずま通り店 新宿区歌舞伎町1-8-3良川ビル2階
TEL: 03-6205-5732

物件種目	[住居用] マンション		
物件名	クラリッサ川崎ルーナ		
号室名	610 (6階部分)		
所在地	〒210-0022 神奈川県川崎市川崎区池田2丁目3-13		
交通	南武線「八丁磯」徒歩5分 京浜急行線「鶴見市場」徒歩9分 南武線「川崎新町」徒歩8分		
建築構造	鉄筋コンクリート造 地上6階 総戸数84戸		
間取タイプ	1K 5.3xKJ		
専有面積	20.94㎡	開口部方位	東
築年	2020年08月		
現況/入居時期	退去予定(4/04) / 2025年4月下旬		



- Wi-Fi設置
- 24Hゴミ出しOK
- 独立洗面台
- スマート置き配

賃料	82,000 円		
共益費・管理費	6,000円		
敷金	1ヶ月		
礼金	1ヶ月		
保証金	償却・敷引	1ヶ月	
更新料	新賃料の1ヶ月		
契約期間	2年間		
町内会費			
駐車場	敷地内駐車場 共用部の空き情報は建物管理会社へご確認ください。		



備考
 駐輪場:有※要確認・バイク置場:有※要確認
 建物管理会社(共用部):LifeStyle株式会社 03-6858-4127
 24時間対応ゴミ置場・浴室暖房乾燥機・マルチメディアコンセント・インターネット(LSW-Fi system全戸加入済・NURC光マンション別途戸別加入契約で利用可)・CATV(別途戸別加入契約で利用可)・オートロック用「置き配」利用可
 バルコニー面積:3.33㎡

設備
 【位置】最上階【キッチン】給湯器(都市ガス)・ガスコンロ(2口)【水廻り】風呂・トイレ(水洗)・洗面台(独立)・浴室乾燥機・シャワートイレ・バス・トイレ別・洗濯機置場(室内)【冷暖房】エアコン【収納】シューズボックス【放送・通信】BS・CS・光ファイバー・ケーブルTV・インターネット対応・ネット使用料不要・Wi-Fi【セキュリティ】オートロック・宅配BOX・管理人・防犯カメラ・インターホン(カメラ付き)【その他】専用ごみ置場・エレベーター(1基)・オートバイ駐輪場・自転車置場・電気・ガス(都市ガス)・水道(公営)・排水(公共下水)・バルコニー/ベランダ・照明・24時間換気システム・分譲タイプ・フローリング・室内物干

条件
 【条件】ペット相談・外国人契約可能・単身者限定・保証会社利用必須

特記事項:
 webサービス広告掲載[許可]・チラシ、雑誌等掲載広告[許可]・保証会社:保証会社利用必須 初回40% 次年度1万円~ 申込によって異なりますのでご確認ください。
 ・保険:保険要加入 火災保険 2年契約 20,000円・24Hサポート(2年毎):16,500円(税込/契約時)・消臭抗菌費:16,500円(税込/契約時)・更新事務手数料:11,000円(税込/更新時)・契約事務手数料:11,000円(税込/契約時)・カギ交換費用:29,700円(税込/契約時)・エアコンクリーニング費用:16,500円(税込/退去時)1台あたり
 ※現況優先※個人の転賃禁止
 ※短期解約違約金有(6ヶ月以内解約時賃料管理費の2ヶ月分、1年以内解約時賃料管理費の1ヶ月分)
 ※敷金退去時償却※ペット飼育相談可(要相談・敷1積み増しかつ償却)
 ※空き予定物件はすべて先行契約でのご案内となります。先行申込は受け付けておりません。

業務情報

新宿本店 新宿区新宿3-21-4新宿ニートワークビル1階
 TEL:03-6279-2032



みずべや
 水商売のお部屋



あずま通り店 新宿区歌舞伎町1-8-3良川ビル2階
 TEL:03-6205-5732

ペット可高級分譲賃貸マンション

ARCOBALENO MUSASHIKOSUGI

JR南武線・横須賀線・湘南新宿ライン・埼京線

『武蔵小杉』

駅 徒歩12分

東急東横線・目黒線『武蔵小杉』駅徒歩14分



～設備概要～

- * TVモニター付オートロック
- * 2口ガスシステムキッチン
- * 独立洗面台 (シャンプードレッサー)
- * 浴室換気暖房乾燥機
- * 室内洗濯防水パン
- * 二重サッシ
- * エアコン1基
- * ウォッシュレット
- * インターネット・wi-fi無料 (イーブロードコミュニケーションズ)

※他回線不可

- * BS・CSアンテナ
- * 宅配ボックス・メールボックス
- * 敷地内ゴミ置き場 (24時間ゴミ捨て可)
- * 駐輪場42台 (無料、ステッカー有)

※空き状況 要確認

🐱🐶

ペット飼育可能
 ※猫・小型犬いずれか1匹
 飼育時は敷金プラス1ヶ月※預かり
 退去時: 消臭費・建具清掃費49,500円 (税込)
 借主様負担となります。

WeChat Pay 微信扫码
 UnionPay 银联

決済可能です!
 ※詳細はお問い合わせ※

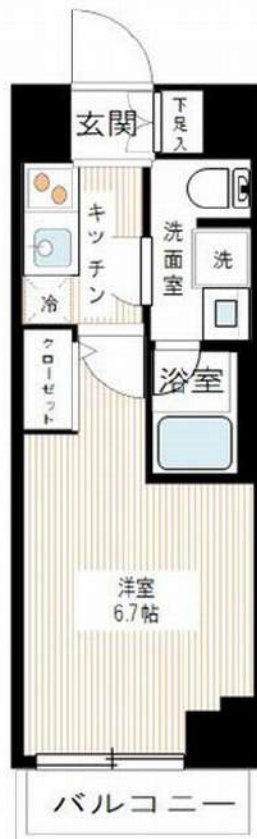
～ご利用保証会社～
 エボスROOM iD・ルームバンクインシア
 ★留学生プラン 初回: 毎月支払合計額の100～120%*
 (最低保証料 50,000円)
 ※初回 120%の場合、we chat pay/銀聯カードでの決済可
 月額保証料 700～800円
 ※別途、賃料+管理費の2%の手数料がかかります。
 外国人サポートプラン利用料 10,800円/年 (初年度より)
 ※初期費用のお支払いにクレジットカード決済をご利用可
 ※法人様契約の際の諸条件は別途お問い合わせください

名称: ARCOBALENO MUSASHIKOSUGI
 (アルコバレーノ武蔵小杉)
 所在地: 神奈川県川崎市中原区市ノ坪361番7号
 構造: 鉄筋コンクリート造 地上7階建
 竣工: 2021年6月
 交通: 東急東横線・目黒線『武蔵小杉』駅徒歩14分
 JR横須賀線・南武線・湘南新宿ライン・埼京線
 『武蔵小杉』駅徒歩12分
 東急東横線『元住吉』駅徒歩14分
 JR南武線『向河原』駅徒歩12分

賃貸条件: 敷金0ヶ月/礼金1ヶ月
 更新料 新賃料の1ヶ月分
 文書事務手数料 5,500円 (税込)
 ↑※2025/04/01申し込み分から11,000円 (税込)
 振替事務手数料 330円/月 (税込)
 鍵交換費 27,500円 (税込)
 ↑※2025/04/01申し込み分から33,000円 (税込)
 ステージ安心サポート24 19,800円 (税込)

火災保険: 18,000円 (自己加入可※条件有)
 その他: 保証会社加入のごと
 保証人不要プランご相談可能
 初回保証料: 毎月支払額の50%
 ※学生プラン有り: 初回保証料 10,000円～
 月額保証料 700～800円
 ※保証会社利用しない場合は、敷金2ヶ月
 ※別途留学生プラン有 (連帯保証人不要)

※ライフラインに関して※※申込自由※
 ※電気水などの他ライフライン→ライフライン取扱業者からご案内
 事前にご案内をお願いします! ※対象物件あり



図面と現況が異なる場合は、現況優先と致します



※参考写真

【募集条件】

号室	賃料	間取り	専有面積	現況
403	88,000円	1K	21.56㎡	3/26退去予定
管理費 15,000円				

※退去時、賃主の指定業者による室内のクリーニング費用 (44,000円・税込) エアコン内部洗浄 (16,500円・税込/台) は借主様負担となります。

新宿本店 新宿区新宿3-21-4新宿ニートーワビル1階
 TEL: 03-6279-2032



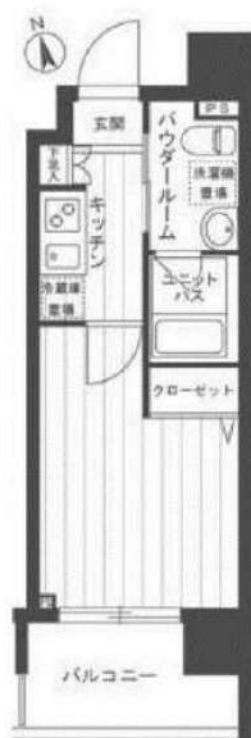
みずべや
 水商売のお部屋



あずま通り店 新宿区歌舞伎町1-8-3良川ビル2階
 TEL: 03-6205-5732

スカイコート川崎西口第2

号室	賃料
303	88,000円



管理費	8,500円		
敷金	0ヶ月	礼金	1ヶ月
所在地	神奈川県川崎市幸区 大宮町19-5		
交通	JR南武線 川崎 徒歩5分 JR京浜東北線 川崎 徒歩5分 京急本線 京急川崎 徒歩7分		
構造	鉄筋コンクリート(RC造) 13階建		
専有面積	21.6㎡	開口部方位	南
総戸数	48戸	間取り	1K
築年月	2010/09	契約期間	2年
入居日	04/21 03/31退去		
設備等	都市ガス、公共下水、宅配BOX、浴室乾燥機、ガスコンロ、システムキッチン、コンロ2口、エレベーター、エアコン、外国人相談、独立洗面台、防犯カメラ、温水洗浄便座、ルームシェア相談、各居室照明、オートロック、インターネット種類光、24時間ゴミ出し可		
備考	インターネット使用(工事を含む)、BS・CS・CATVの視聴には別途料金が発生する場合があります。 駐輪場、バイク置場、駐車場等の料金、共用部の設備については建物管理会社へお問合せ下さい。 鍵交換料: 27,500円(税込) 解約予告: 1ヶ月前		

★保証会社利用必須★

保証会社：日本トラストコーポレーション保証
 初回保証料：総賃料の80%+月額保証料：総賃料の1%
 ※その他の保証会社をご利用いただく場合がございます。

◇火災保険17,000円～

◆クリーニング費用55,000円(税込) ※退去時に別途支払

《契約時の必要書類》

申込人：身分証のカラーコピー・住民票
 入居者：顔写真付き身分証のカラーコピー(もしくは住民票+顔写真)

図面が現状と異なる場合は現状優先とします。
 更新料:新賃料の1ヶ月分

新宿本店 新宿区新宿3-21-4新宿ニュータウンワビル1階
 TEL: 03-6279-2032



みずべや
 水商売のお部屋



あずま通り店 新宿区歌舞伎町1-8-3良川ビル2階
 TEL: 03-6205-5732

ラフィスタ川崎 502

物件種別	間取り	賃料	管理費等
マンション	1K	89,000円	15,000円

ペット可 高級分譲賃貸マンション 独立洗面台、エアコン、浴室乾燥機、モニター付きインターホンなど嬉しい設備が充実☆

ペット可 高級分譲賃貸マンション 独立洗面台、エアコン、浴室乾燥機、モニター付きインターホンなど嬉しい設備が充実☆



※図面と異なる場合は現況を優先となります。

敷金/保証金	0円	礼金/権利金	89,000円
敷引/償却金	0円	更新料	1.5ヶ月(新賃料)
更新事務手数料			
その他費用			
物件所在地	神奈川県川崎市幸区南幸町2丁目60-1		
交通	京浜東北線 川崎駅 徒歩8分 京急本線 京急川崎駅 徒歩14分 東海道本線(東日本) 川崎駅 徒歩8分		
間取り詳細			
構造	鉄筋コンクリート 5階 / 14階建		
面積	22.80㎡	向き	北東
築年月	2015年1月	契約期間	普通借家契約 2年
退去日		入居時期	2025年5月10日
駐車場	駐輪場 バイク置き場		
設備	浴室乾燥、ガス給湯、バス・トイレ別、CS、シャワー、2口コンロ、ガスキッチン、温水洗浄便座、エアコン、室内洗濯機置場、押入、BS、モニタ付オートロック、シューズボックス、クローゼット、フローリング、トイレ有、ガスコンロ、ユニットバス、デインブルキー、バス有、システムキッチン、洗面化粧台、TVインターホン、デザイナーズ、エレベーター、外壁タイル張り、宅配BOX		
入居諸条件	ペット可、事務所不可、二人入居可		
損害保険	要 23,000円(2年)		
保証会社	可 保証会社必須/～50%		
備考	■入居中サポート/21450円 ■抗菌代/17600円 ■事務手数料/11000円 ■保証会社必須/～50% ■保険/23000円 ■鍵費用/22000円 ■契約期間(2年普借) ※違約金有 ☆AZPの賃料+1万円でスーパーゼロプラン適用 ★0 ■ペット飼育時条件有		

新宿本店 新宿区新宿3-21-4新宿ニュータウンワビル1階
TEL: 03-6279-2032



みずべや
水商売のお部屋



あずま通り店 新宿区歌舞伎町1-8-3良川ビル2階
TEL: 03-6205-5732

賃貸マンション



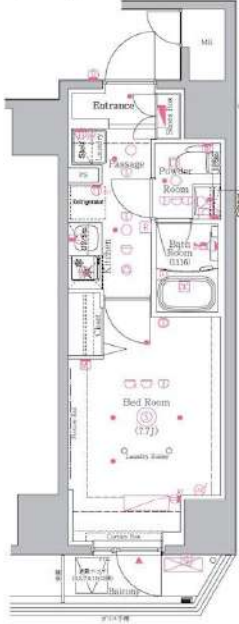
★ペット飼育可能（大型犬・猫・多頭飼い可）/Wi-Fi無料



物件名 GENOVIA川崎Ⅲ
403号室 Ctype

賃料 99,000円

交通 東海道本線（東日本）「川崎」駅 徒歩 8分
京急本線「京急川崎」駅 徒歩 10分
南武線「八丁畷」駅 徒歩 9分



★全タイプ写真載せてます！
転用OK！
承諾不要です！
<https://x.gd/ZpVJ5>

微信支付 WeChat Pay UnionPay 银联 JCB 支付宝 Alipay VISA AMERICAN EXPRESS Diners Club INTERNATIONAL

★上記、初期費用決済可！お家賃もご相談可能！
※外国人サポートプラン加入の方限定

- ペット飼育可(大型犬・猫・多頭飼い可)
- 浴室乾燥機付き
- 温水洗浄便座(BT別)
- 独立洗面台完備
- 2口ガスシステムキッチン
- 契約カード決済可(VISA Masterのみ)
- 電子契約有
- 防犯カメラ、オートロック
- 宅配ボックス
- 二人同居・外国籍相談可能

※ペット飼育の場合敷金1ヵ月追加(解約時償却)。※留学生・ワーホリの方敷金1ヵ月追加(解約時返還)。

所在地	神奈川県川崎市川崎区小川町11番地9			管理費等	管理費 10,000円	その他費用 ・保証会社必須 一着手「RBI」初回保証料：40%（ペット飼育時60%） 外国籍：100%+外国籍サポート年額10,800円 （※審査により変更有・要確認） 外国籍家賃：クレカQR決済可（既存の保証料+2%/月） ★RBI安心サポート： 家賃保証月額料金+家財保険+家賃引当手数料+mamorocca →全て付帯して2,700円/月(税込) 二着手「要相談」 ・火災保険料→保証会社により変化 ・繰上返済費用55,000円【任意】 ・契約事務手数料11,000円 ・消費抗費「レ」111,000円 ・M&Aサービス費用38,500円（全て税込表記） ※1年末満期違約金有、資料+管理費合計額（法人相談可） ※解約予告2ヶ月前（法人の場合相談可）
所在階	4階	向き	南西	敷金/礼金	敷金：0ヵ月 礼金：0ヵ月	
専有面積	26.34㎡	バルコニー	2.92㎡	入居時期	2025年5月下旬（2025年4月24日 退去予定）	
間取詳細	1K			契約期間	普通借家契約2年（更新料：新賃料1ヵ月）	
構造	鉄筋コンクリート造 地上階数 14階			駐車場	無	
築年月	2022年2月			駐輪場	自転車：無料（要登録） バイク：要確認（敷金1ヵ月）	
				必要書類	《個人契約》 契約者：保険証「ファミポート」・顔写真付き身分証明書「ファミポート」・家賃引当口座・銀行印 緊急連絡先：身分証明書「ファミポート」 保証人：連帯保証人随約書・印鑑証明書・保険証「ファミポート」・顔写真付き身分証明書「ファミポート」 《法人契約》 契約者：会社簿本・印鑑証明書/入居者：保険証「ファミポート」・顔写真付き身分証明書「ファミポート」 保証人：印鑑証明書・保険証「ファミポート」・顔写真付き身分証明書「ファミポート」 ※審査の内容によって収入の証明できる書類を提出して頂く場合があります。	

新宿本店 新宿区新宿3-21-4新宿ニュータワービル1階
TEL：03-6279-2032



みずいべつ 水商売のお部屋



あずま通り店 新宿区歌舞伎町1-8-3良川ビル2階
TEL：03-6205-5732