



名称：ARCOBALENO TAMAGAWA AZ
所在地：東京都大田区多摩川1丁目18番10号
構造：鉄筋コンクリート造 地上9階建
竣工：2021年1月
交通：東急多摩川線『矢口渡』駅徒歩3分
東急池上線『蓮沼』駅徒歩12分
条件：敷金0ヶ月/礼金0ヶ月
更新料 新賃料の1ヶ月分
文書事務手数料 5,500円(税込)
↑※2025/04/01申し込み分から11,000円(税込)
振替事務手数料 330円(税込)/月
ステージ安心サポート24(税込) 19,800円
短期解約違約金特約(1年未満1ヶ月)
火災保険：18,000円(自己加入可※条件有)
保証会社：保証会社加入のこと
保証人不要プランご相談可能
初回保証料：毎月支払額の50%
※学生プラン有り：初回保証料 10,000円～
月額保証料 700～800円
※保証会社利用しない場合は、敷金2ヶ月
※別途留学生プラン有(連帯保証人不要)

礼金0! 敷金0!

浴室乾燥機

独立洗面台

※ライフラインに関して※申込自由※
※電気含むその他ライフライン→ライフライン取次業者からご案内
事前にご案内をお願いします! ※対象物件あり



ペット飼育可能
※猫・小型犬いずれか2匹
※飼育時は敷金プラス1ヶ月(預かり)
退去時：消臭費・建具清掃費49,500円(税込)
借主様負担となります。

～ご利用保証会社～
エポスROOM iD・ルームバンクインシア
★留学生プラン 初回：毎月支払い合計額の100～120%*
(最低保証料 50,000円)
※初回 120%の場合、we chat pay/銀聯カードでの決済可
月額保証料 700～800円
※別途、賃料+管理費の2%の手数料がかかります。
外国人サポートプラン利用料 10,800円/年(初年度より)
※初期費用のお支払いにクレジットカード決済をご利用可
※法人様契約の際の諸条件は別途お問い合わせください

駅徒歩3分の好立地♪

- ～～設備～～
- *TVモニター付オートロック
 - *2口ガスシステムキッチン
 - *独立洗面化粧台(シャンプードレッサー)
 - *浴室換気暖房乾燥機
 - *ウォシュレット
 - *ウォークインクローゼット
 - *室内洗濯防水パン
 - *エアコン1基
 - *防犯カメラ
 - *BS・CSアンテナ
 - *宅配ボックス・メールボックス
 - *インターネット無料 Wi-Fi対応(シーファイブ) ※他回線不可
 - *敷地内ゴミ置き場(24時間ゴミ出し可)
 - *駐輪場 月額無料 ※初回登録料3,000円



※参考写真



【 募集条件 】

号室	賃料	間取り	専有面積	現況
102	85,000円	1K	25.91㎡	3/23退去予定
管理費 15,000円				

※退去時、貸主の指定業者による室内のクリーニング費用(44,000円・税込)・エアコン内部洗浄(14,300円・税込/台)は借主様負担となります。

図面と現況が異なる場合は、現況優先と致します

新宿本店 新宿区新宿3-21-4新宿ニュータワービル1階
TEL: 03-6279-2032



みずまば
水商売のお部屋



あずま通り店 新宿区歌舞伎町1-8-3良川ビル2階
TEL: 03-6205-5732

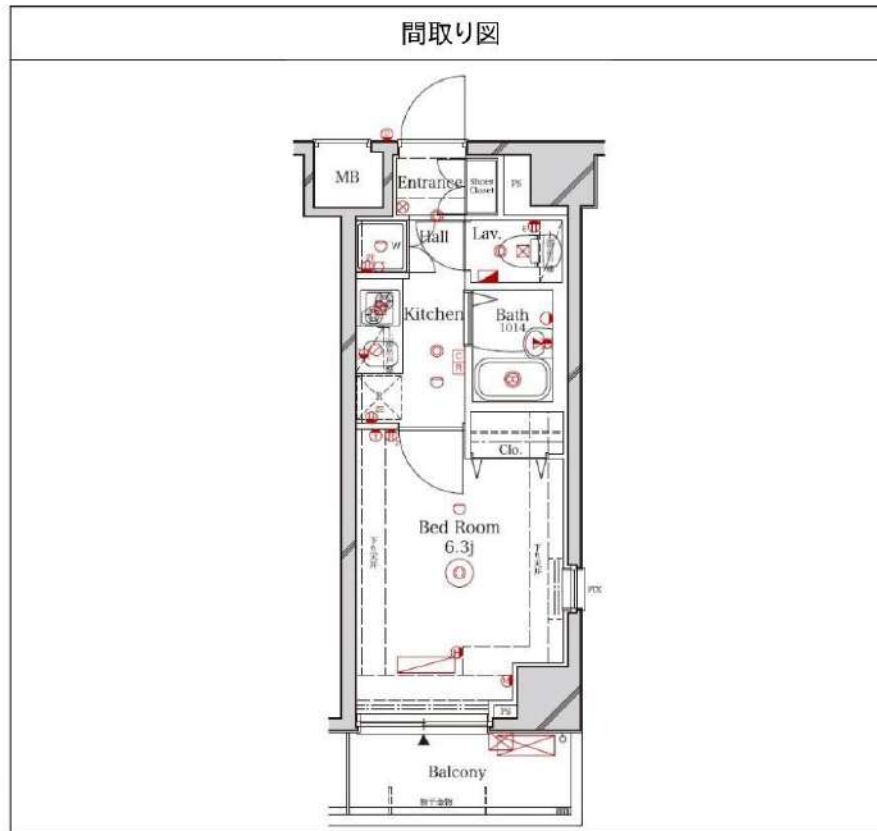
ラフィスタ品川ベイ 201

物件種別	間取り	賃料	管理費等
マンション	1K	87,000円	15,000円

敷金/保証金	87,000円	礼金/権利金	87,000円
敷引/償却金	87,000円	更新料	1.5ヶ月(新賃料)
更新事務手数料			
その他費用			

ペット可 デザイナーズレジデンス

ペット可 デザイナーズレジデンス



物件所在地	東京都品川区勝島1丁目3-3		
交通	東京モノレール 大井競馬場前駅 徒歩8分 京急本線 鮎洲駅 徒歩12分 りんかい線 品川シーサイド駅 徒歩18分		
間取り詳細			
構造	鉄筋コンクリート 2階 / 7階建		
面積	20.66㎡	向き	東
築年月	2013年8月	契約期間	普通借家契約 2年
退去日		入居時期	2025年3月29日
駐車場	駐輪場 バイク置き場		
設備	浴室乾燥, ガス給湯, バス・トイレ別, CS, シャワー, 2口コンロ, ガスキッチン, 温水洗浄便座, エアコン, 室内洗濯機置場, 押入, BS, モニタ付オートロック, システムキッチン, クローゼット, フローリング, トイレ有, ガスコンロ, ユニットバス, バス有, シューズボックス, TVインターホン, デザイナーズ, エレベーター, 外壁タイル張り, 宅配BOX		
入居諸条件	ペット可, 事務所不可, 二人入居可		
損害保険	要 23,000円(2年)		
保証会社	必須 保証会社必須/～50%		
備考	■入居中サポート/21450円 ■抗菌代/17600円 ■事務手数料/11000円 ■保証会社必須/～50% ■保険/23000円 ■鍵費用/22000円 ■契約期間(2年普借) ※違約金有 ☆AZPの賃料+1万円でスーパーゼロプラン適用 ★0 ■ペット飼育時条件有		

※図面と異なる場合は現況を優先となります。

新宿本店 新宿区新宿3-21-4新宿ニュータワービル1階
TEL: 03-6279-2032



みずぺや
水商売のお部屋



あずま通り店 新宿区歌舞伎町1-8-3良川ビル2階
TEL: 03-6205-5732

パティナー下丸子 314

物件種別	間取り	賃料	管理費等
マンション	1K	93,000円	15,000円

ペット飼育可 高級分譲賃貸マンション 人気の角部屋二面採光!

ペット飼育可 高級分譲賃貸マンション 人気の角部屋二面採光!

外観

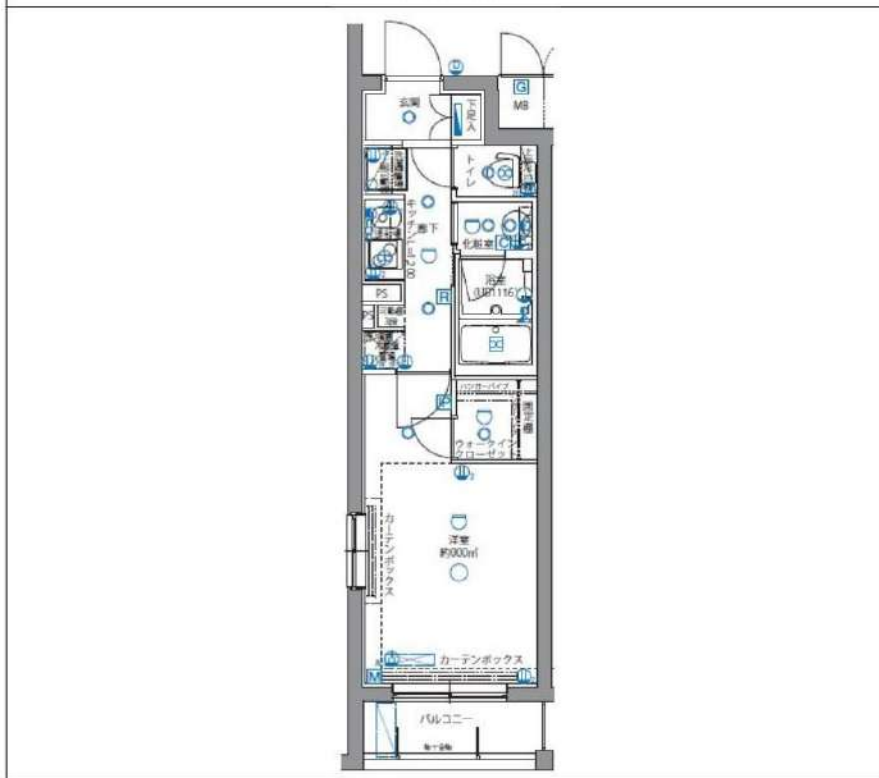


その他



※図面と異なる場合は現況を優先となります。

間取り図



敷金/保証金	93,000円	礼金/権利金	93,000円
敷引/償却金	93,000円	更新料	1.5ヶ月(新賃料)
更新事務手数料			
その他費用			
物件所在地	東京都大田区下丸子2丁目20-3		
交通	東急多摩川線 武蔵新田駅 徒歩8分 東急多摩川線 下丸子駅 徒歩10分 南武線 平間駅 徒歩24分		
間取り詳細			
構造	鉄筋コンクリート 3階 / 5階建		
面積	26.22㎡	向き	北西
築年月	2014年2月	契約期間	普通借家契約 2年
退去日		入居時期	2025年4月16日
駐車場	駐輪場 バイク置き場		
設備	浴室乾燥、ガス給湯、バス・トイレ別、CS、押入、2口コンロ、ガスキッチン、温水洗浄便座、エアコン、室内洗濯機置場、シャワー、BS、CATV、ウォークインクローゼット、モニターオートロック、システムキッチン、クローゼット、フローリング、トイレ有、ガスコンロ、ユニットバス、ガスコンロ設置済、バス有、シューズボックス、洗面化粧台、TVインターホン、管理室、デザイナーズ、メールボックス、エレベーター、外壁タイル張り、セキュリティ会社加入済、宅配BOX		
入居諸条件	ペット可、事務所不可、二人入居可		
損害保険	要 23,000円(2年)		
保証会社	必須 保証会社必須/～50%		
備考	■入居中サポート/21450円 ■抗菌代/17600円 ■事務手数料/11000円 ■保証会社必須/～50% ■保険/23000円 ■鍵費用/22000円 ■契約期間(2年普借)※違約金有☆AZPの賃料+1万円でスーパーゼロプラン適用★0 ■ペット飼育時条件有		

新宿本店

新宿区新宿3-21-4新宿ニューターワビル1階
TEL: 03-6279-2032



みずべや
水商売のお部屋



あずま通り店

新宿区歌舞伎町1-8-3良川ビル2階
TEL: 03-6205-5732

FORTIS大森 203

物件種別	間取り	賃料	管理費等
マンション	1K	95,000円	15,000円

便利な宅配ボックス!セキュリティも室内設備も充実 高級分譲賃貸マンション

便利な宅配ボックス!セキュリティも室内設備も充実 高級分譲賃貸マンション

外観

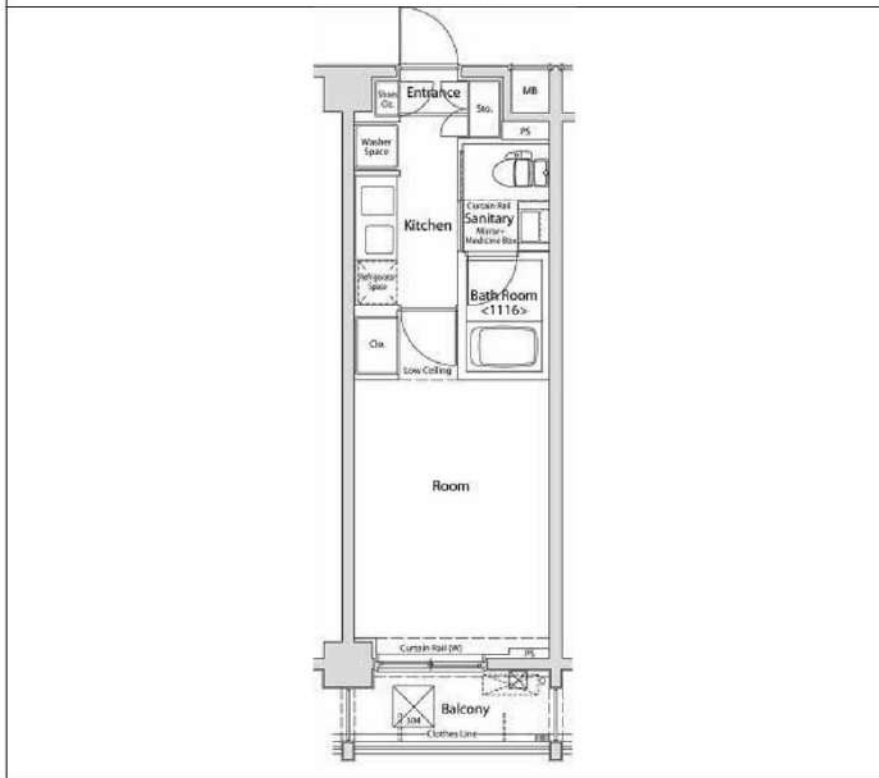


その他



※図面と異なる場合は現況を優先となります。

間取り図



敷金/保証金	95,000円	礼金/権利金	95,000円
敷引/償却金	95,000円	更新料	1.5ヶ月(新賃料)
更新事務手数料			
その他費用			
物件所在地	東京都大田区大森西5丁目13-13		
交通	京急本線 大森町駅 徒歩4分 京急本線 梅屋敷駅 徒歩5分 京浜東北線 大森駅 徒歩29分		
間取り詳細			
構造	鉄筋コンクリート 2階 / 6階建		
面積	25.50㎡	向き	西
築年月	2007年4月	契約期間	普通借家契約 2年
退去日		入居時期	2025年4月8日
駐車場	駐輪場 バイク置き場		
設備	浴室乾燥, ガス給湯, バス・トイレ別, CS, シャワー, 2口コンロ, ガスキッチン, 温水洗浄便座, エアコン, 洗面所独立, 室内洗濯機置場, 押入, BS, CATV, シューズボックス, モニタ付オートロック, 洗面化粧台, クローゼット, フローリング, トイレ有, ガスコンロ, ユニットバス, ガスコンロ設置済, バス有, システムキッチン, TVインターホン, デザイナーズ, エレベーター, 外壁タイル張り, 毛氈BOX		
入居諸条件	二人入居可		
損害保険	要 22,000円(2年)		
保証会社	必須 保証会社必須~50%(最低保証料5万円)		
備考	<ul style="list-style-type: none"> ■入居中サポート/21450円 ■抗菌代/17600円 ■事務手数料/11000円 ■保証会社必須~50%(最低保証料5万円) ■保険/22000円 ■鍵費用/22000円 ■契約期間(2年普借)※違約金有 ☆AZPの賃料+1万円でスーパーゼロプラン適用★0 		

新宿本店

新宿区新宿3-21-4新宿ニューターワビル1階
TEL: 03-6279-2032



みずいばや
水商売のお部屋



あずま通り店

新宿区歌舞伎町1-8-3良川ビル2階
TEL: 03-6205-5732

入居者様目線で考え抜かれた住み易い居住スペース確保
充実の設備仕様・Wi-Fiネット無料で使い放題♪

Access

京急本線
「京急蒲田」 駅徒歩 5分

JR京浜東北・根岸線
「蒲田」 駅徒歩 7分



- 安心セキュリティ！オートロックシステム
- 安心！共用部には防犯カメラ設置(2台)
- 防犯性の高いダブルロック・ディンプルキー
- デザイン性に優れたフロアタイル仕上げ
- 室内を快適に保つエアコン設置
- お掃除しやすい！キッチン2口IHコンロ
- シングルレバー混合水栓
- 清潔な暖房便座付温水シャワートイレ
- お化粧・身支度もしやすい独立洗面台
- 雨天・冬は必須！浴室換気乾燥暖房涼風機
- ★Wi-Fiインターネット使い放題
- ↑速度等詳細はTel.0120-988-660
- 便利で嬉しい！お湯張り機能付きバス
- ★アレンジが効くオープンクローゼット
- BS/CS/110°C(別途費用)
- SOHO利用可能(別途敷金1ヶ月)
- 24時間受取可能！宅配BOX
- 敷地内ゴミ置き場
- 二人入居・外国籍・海外審査相談可
- 退去時清掃費用、更新時更新費用等有り



0302 号室 専有面積 28.24㎡

間取 1LDK

賃料 107,000 円/月

共益費 12,000 円/月

物件概要

所在地 / 東京都大田区蒲田4丁目34-2
 構造・規模 / 鉄筋コンクリート造 5階建
 総戸数 / 14 戸
 築年月 / 2023年06月30日
 入居日 / 2025年04月18日

契約条件

保証金2ヶ月 (契約時償却)

M保証システム利用料:家賃総額の55%～
 保証金契約時償却
 24Hサポート料22,000円/2年・鍵交換代22,000円
 室内抗菌処理代17,600円事務手数料11,000円
 当社指定賃貸入居者総合保険加入の事(別途費用)
 ※賃料口座引落し(口座振替手数料:月額550円)
 普通賃貸借2年契約(更新可)
 ※オール電化
 ※海外審査(GTN)利用可能



24時間安心サポート

設備のトラブルに24時間365日の受付体制

医療健康サービス24

看護師が24時間365日相談可※適応条件有

※図面と現況が異なる場合、現況優先とさせていただきます。
 ※退去時清掃費用、更新時更新費用等がございます。
 ※壁紙の色は変更する場合がございます。

新宿本店 新宿区新宿3-21-4新宿ニュータワービル1階
 TEL: 03-6279-2032



みずべや
 水商売のお部屋

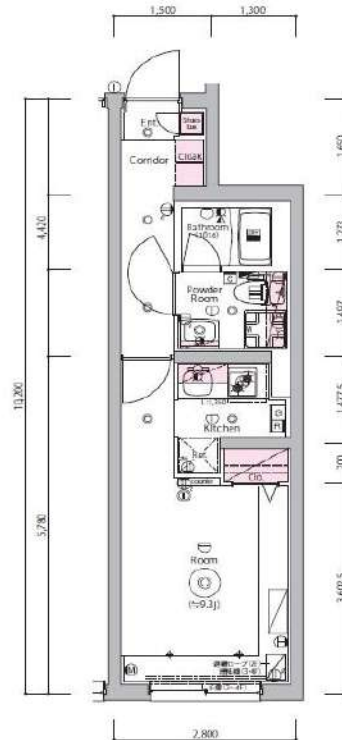


あずま通り店 新宿区歌舞伎町1-8-3良川ビル2階
 TEL: 03-6205-5732

SYNEX NISHI-OI

203 号室

ビジネスパーソンや学生さんにオススメ。充実設備の駅近分譲賃貸マンションです。



利回りくん



特別ご優待サービス
SYLA PREMIUM Club Off
SYLA PREMIUM SUPPORT
住まいのトラブルや困りに対応いたします。

【設備・条件その他】

宅配ボックス、フローリング、エアコン、ネット使用料不要、システムキッチン、パストイレ別、浴室乾燥機、温水洗浄便座、洗面所独立、洗面台、クロゼット、シューズボックス、オートロック、防犯カメラ、モニター付きオートロック、保証会社利用可、外国人可、学生向け、小型犬可、猫可

※図面と現況が異なる場合は現況を優先いたします。

賃料	108,000円			
	共益費	12,000円		
敷金	0ヶ月	礼金	1ヶ月	
	所在地 東京都品川区西大井2丁目			
交通	横須賀線西大井駅 徒歩6分			
建物	構造・規模	鉄筋コンクリート・4階建		
	所在階	2階	間取	1R
	築年月	2024年2月	方角	北
	平米数	壁芯26.41㎡	バルコニー面積	-
契約	種別	普通借家契約	契約期間	2年
	解約予告	2ヶ月前 (大手法人の場合相談可)		
	更新料	1ヶ月	ペット	可能
その他	火災保険	20,000円	鍵交換代	33,000円
	室内清掃費	52,800円 (退去時)		
	入居者サポート	SYLAプレミアムクラブ加入 24,200円(税込)/2年 更新時より 26,400円(税込)/2年		
保証会社	エルズサポート	他取り扱い有り		
	初回50%、月額保証料700円、月額事務手数料330円～	外国籍の方	エポスGTNを利用。初回保証料60%、月額保証料2%、年間保証料無し	
引渡	入居時期	期日指定2025年04月中旬		
	現況	賃貸中	解約予定日	2025-03-31
備考	◆お申込時、当社が運営するサービス「利回りくん」にも申込情報が登録されます。入居後、本登録を行う事ですぐにサービスを利用する事ができます。※本サービスの登録は無料です。 ◆ペット飼育可の場合：ペット飼育時は敷金1ヶ月積み増し。 ◆空き予定物件：先行契約のみ申込可			

新宿本店

新宿区新宿3-21-4新宿ニューワークビル1階
 TEL: 03-6279-2032



みずべや
 水商売のお部屋



あずま通り店

新宿区歌舞伎町1-8-3良川ビル2階
 TEL: 03-6205-5732

FOR RENT

DIPS南六郷2 203号室

京急本線雑色駅 徒歩9分

京急本線六郷土手駅 徒歩18分
京急空港線糀谷駅 徒歩21分
分譲賃貸マンション

Wi-Fi インターネット無料

浴槽サイズ BIG 1216(広め)

角部屋

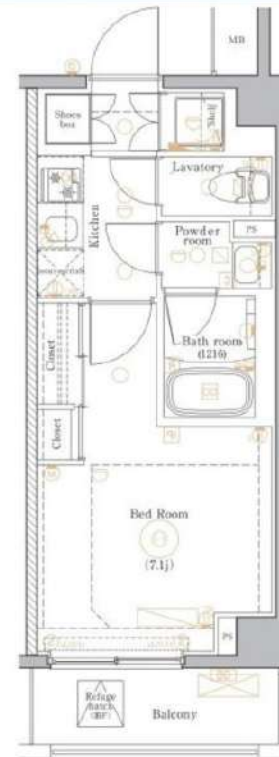
TVモニター付 オートロック

浴室 乾燥機

ペット飼育可能 犬・猫可(小型2匹まで)

※保証金 1ヶ月追加

大型バイク 相談可



※図面と現況が異なる場合は、現況を優先致します。

原状回復
要項

- 貸室内の清掃 (基本料金 (別途消費税) ~30㎡: 48,000円、~50㎡: 63,000円、~60㎡: 73,000円、61㎡~: 専有面積に応じる)
- エアコンクリーニング(1台: 13,000円税別)
- ペット飼育可能物件の場合はペット飼育のお客様退去時、消臭消毒費用(15,000円税別)はご負担いただきます。
- 保証金は貸主受領時に全額償却されます。預かり金ではありません。退去時原状回復で借主が負担すべき費用の内、保証金の額までは貸主負担に変更することとし、借主への請求から差し引かれます。

賃料	114,000円	管理費	10,000円
間取	1K	専有面積	壁芯25.36㎡
保証金	1ヵ月	礼金	0ヵ月
敷金	0ヵ月	更新料	1ヵ月

住居表示	東京都大田区南六郷2丁目32-3		
建築構造	鉄筋コンクリート地上5階	所在階	2階
入居日	即時	建物竣工	2018年1月
現況	空家	退去予定日	-
ペット飼育	可能	くらしど24	2年16,500円
火災保険料	少額短期保険 2年18,000円~	鍵交換代	24,200円

設備						

- インターネット「シーファイブ、Wi-Fi」(無料)
- 保証会社必須
- 解約2ヶ月前予告 ■ 短期解約違約金有
- ペット飼育の場合保証金1ヶ月追加
- 入居審査後、インターネット・電気・ガス・水道のご利用に関し、業者よりお電話させていただきます。
- 駐輪場・駐車場等の確認は共用部管理会社へお問い合わせください。
- 居住中・完成前の物件は全て先行契約になります。
- 共用部管理会社: 株式会社日本コミュニティー 03-5366-1222

保証会社	【初回】賃料+管理費合計の50%	62,000円
第1候補	【月次】賃料+管理費合計の1.5%	1,860円

短期違約金	1年未満: 総賃料2ヶ月分 (248,000円)
	2年未満: 総賃料1ヶ月分 (124,000円)

新宿本店

新宿区新宿3-21-4新宿ニュータウンビル1階
TEL: 03-6279-2032みずべや
水商売のお部屋

あずま通り店

新宿区歌舞伎町1-8-3良川ビル2階
TEL: 03-6205-5732