

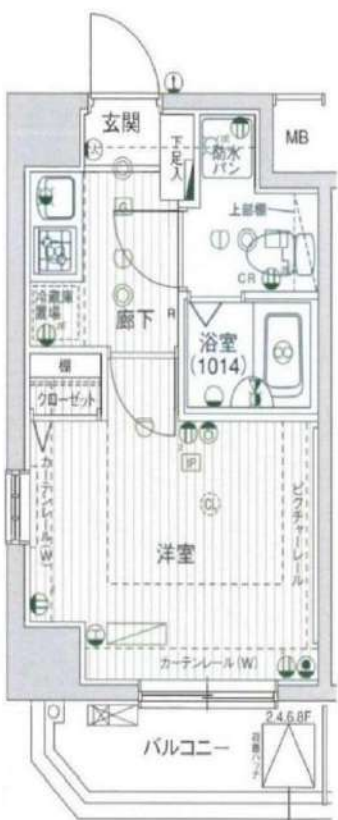
賃料	間取り	専有面積
79,000円	1K	19.77m <sup>2</sup>

主要駅へのアクセス良好!

都営三田線 春日駅 徒歩3分  
都営大江戸線 春日駅 徒歩3分

賃貸マンション

## クレアシオン後樂園 501号室



外観写真  
イメージ

敷金	1ヶ月	礼金	1ヶ月
管理費	12,000円	築年月	2005年3月
住所	文京区本郷1丁目33-18		
構造・階建	鉄筋コンクリート造 5階/8階建		
契約期間	普通借家 2年	方位	西
現況	退去予定 4/10	入居可能時期	相談

備考

- ・更新料:新賃料の1か月分
- ・火災保険:20,000円|2年契約
- ・鍵交換:30,000円(税別) ※種類により変動あり
- ・24時間駆けつけサービス:15,000円(税別)/2年契約
- ・入居時抗菌費用:12,000円(税別)
- ・敷金がある場合、退去時1か月償却
- ・保証会社利用料:初回50% ※1年毎10,000円
- ※別途収納手数料がかかる場合あり
- ・契約事務手数料:10,000円(税別)
- ・図面と現況が異なる場合は現況優先とします
- ・短期解約違約金有
- 半年未満:賃料2ヵ月分 半年以上1年未満:賃料1ヵ月分

※退去前物件のお申し込みは、先行契約となります  
キッチンタイプ:システムキッチン/コンロ:ガスコンロ付/  
コンロの口数:2口/バストイレ:別室/バス/トイレ/  
シャワー/給湯/洗面台/エアコン/  
洗濯機置き場:有り(室内)/インターホン/  
オートロック:モニタ付き/防犯カメラ/  
インターネット:対応/BS/CS/CATV/  
ガス種類:都市ガス/水道:公営/排水:公共下水/  
保証人:不要/学生:可/バルコニーの面積:1面/収納/  
クローゼット/シューズボックス/宅配ボックス

新宿本店

新宿区新宿3-21-4新宿ニュータウンビル1階  
TEL:03-6279-2032



みずべや  
水商売のお部屋



あずま通り店

新宿区歌舞伎町1-8-3良川ビル2階  
TEL:03-6205-5732

# メインステージ東神田 901号室

交通

総武線快速「馬喰町」駅 徒歩 3分

都営浅草線「浅草橋」駅 徒歩 5分  
山手線「秋葉原」駅 徒歩 13分

間取り **1K** (22.18㎡) 賃料 **97,000円** (管理費8,000円)

## 【募集条件】

所在地	東京都千代田区東神田1丁目 17-7	
築年月	2003年7月	
構造	鉄骨鉄筋コンクリート造/全44戸	
敷金・礼金	1ヶ月・1ヶ月	
償却	1ヶ月	
契約期間	普通借家契約 2年間	
現況	退去予定	
入居時期	2025年05月上旬予定	
更新料	1.5ヶ月 更新事務手数料 5,500円(税込)	
解約予告	50日間	
火災保険	要加入 2年間20,000円	
契約時費用	鍵交換費	22,000円
	契約事務手数料	11,000円
退去時費用	ハウスクリーニング代	55,000円
設備概要	宅配BOX、敷地内ゴミ置き場、ガスキッチン、浴室乾燥、バスタイレ同室、エアコン、ネット使用料不要、TVインターホン、モニタ付オートロック、室内洗濯機置場、クローゼット、シューズボックス、角住戸	
ガス種類	都市ガス	
備考	二人入居:	不可
	楽器使用:	不可
	保証会社:	必須
	ペット飼育:	不可
	外国籍:	可
	短期違約金:	6ヶ月未満解約の場合総賃料の1ヶ月分
	入居者S:	Concierge24加入必須(月額990円)
	高齢者入居:	みまもりS加入等条件有(月額3千円)

インターネット使用料無料！複数路線利用可能でアクセス良好な立地です♪



※図面と現況に相違がある場合は現況を優先とします。  
※写真については別部屋の写真を使用している可能性もございます。

## 【周辺施設】

ファミリーマート 東神田二丁目店 .....徒歩2分  
まいばすけっと 浅草橋1丁目店 .....徒歩4分



新宿本店 新宿区新宿3-21-4新宿ニューワールド1階  
TEL: 03-6279-2032

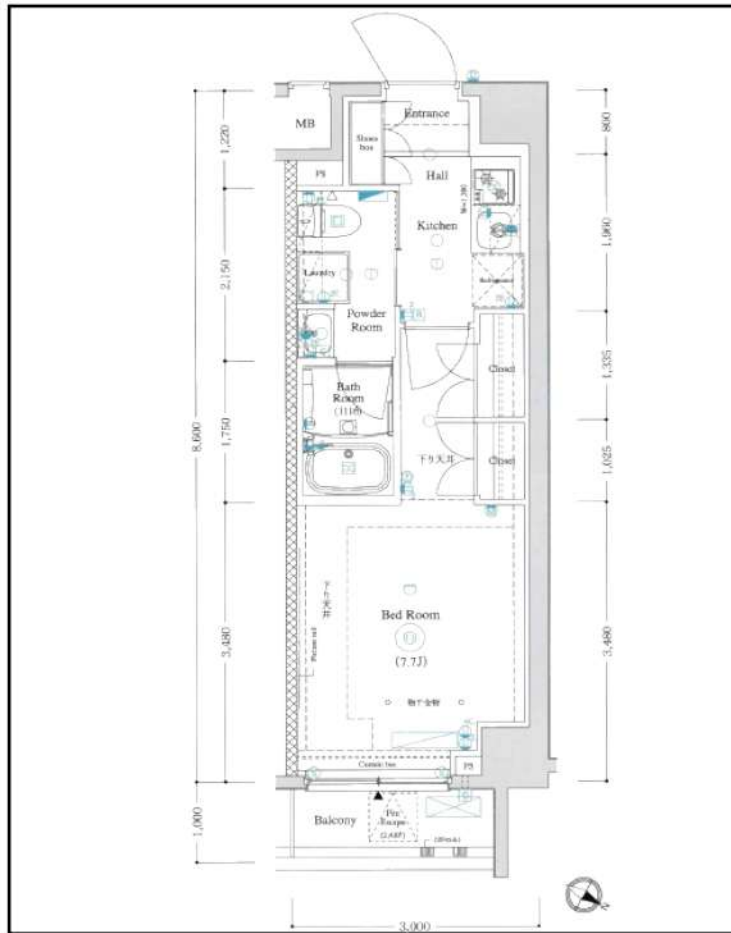


みずばや  
水商売のお部屋



あずま通り店 新宿区歌舞伎町1-8-3良川ビル2階  
TEL: 03-6205-5732

# ☆ペット可☆ AXAS文京千駄木



◆当社指定の保証会社と保証委託契約を締結して頂きます。  
総賃料の半月分を借主様にご負担いただきます。

種別	分譲賃貸マンション		
	◇ 募集条件 ◇		
	305号室	4/18退去予定	111,000円
	-----		
	管理費		8,000円
	敷金：1ヶ月		礼金：1ヶ月
所在地	東京都文京区千駄木1-19-9		
交通	東京外口南北線<本駒込>駅、徒歩5分 東京外口千代田線<千駄木>駅、徒歩7分		
構造	RC造、地上9階建て		
専有面積	25.70㎡	間取	1K
竣工	2018年10月完成	洋室	7.7帖
	◇ 設備・仕様 ◇		
	☆ TVモニター付オートロック	☆ 洗面化粧台	
	☆ 宅配BOX (24時間対応)	☆ 浴室乾燥機	
	☆ バス/トイレ独立 (ウォシュレット)	☆ Wi-Fi対応	
	☆ システムキッチン (2口ガスコンロ)	☆ BS/CS対応	
	◇ その他契約条件 ◇		
	☆ 契約期間：2年契約 (更新可)	☆ 解約予告：2ヶ月前	
	☆ 事務管理手数料：11,000円	☆ 更新料：新賃料1ヶ月分	
	☆ 火災保険料 (2年分)：15,000円	☆ 更新時事務手数料：0.5ヶ月分	
	☆ 鍵交換費用：28,600円 (ダブル)	☆ ペット飼育可 (管理規約厳守)	
	☆ 1年未満解約：賃料1ヶ月分「違約金」	☆ 小動物飼育使用料：賃料1ヶ月分 (償却)	
	☆ 退去時：クリーニング代 (4万円) + エアコン洗浄費 (1.5万円) + 原状回復費用 = 借主様負担あり		

※ 図面と現況が異なる場合は現況優先と致します。「広告掲載可」※建物管理会社：(株)アセットコミュニティ TEL：03-5322-3366

新宿本店 新宿区新宿3-21-4新宿ニュータワービル1階  
TEL：03-6279-2032

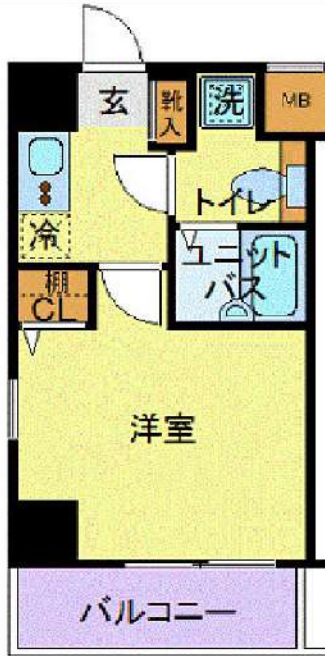


みずべや  
水商売のお部屋



あずま通り店 新宿区歌舞伎町1-8-3良川ビル2階  
TEL：03-6205-5732

## 間取り図



## 基本情報

住所	東京都文京区本郷1丁目 33-18	号室	803
交通	1 都営三田線春日駅 徒歩3分	間取り	1K
	2 都営大江戸線春日駅 徒歩3分	広さ	壁芯19.77㎡
	3 丸ノ内線後楽園駅 徒歩4分	方角	東
築年月	2005年3月	構造	RC・8階建
現況	期日指定 2025年4月中旬		

## 賃料等

敷金	0ヶ月	礼金	1ヶ月
賃料	116,000円	再契約料	新賃料の1ヵ月
共益費	11,000円		

■鍵交換代16,500円 ■退去時クリーンコート代55,000円 ■事務手数料22,000円 ■退去時精算手数料5,500円 (最終請求時) ■リクラブ2,200円/月 ■SBI少額短期保険800円/月 ■指定賃貸保証加入 (総賃料100%) ■賃料等引き落とし料330円/月 ■家具家電撤去費用27,500円 (家具家電無し契約を希望の場合) ■短期解約違約金: 賃料1ヶ月分 (1年未満) ■モバイルwifi (50GB)付 ■民泊・簡易宿泊による利用及びそれに伴う広告等は一切禁止 ■法人で保証会社加入無しの場合、敷金1ヵ月 ■海外審査相談可 ■全物件先行契約になります。 ■事務所・SOHO利用禁止 ■外国籍の方: GTN加入要 (海外審査OK) 初回保証料: 賃料総額100% 月次手数料2,330円 (税込) ■スタンダードシリーズ

## 設備

家具・家電付 / ネット使用料不要 / バストイレ別 / オートロック / 最上階 / 敷金不要 / 外国人可 / キャンペーン特集

## 建物内観



## 外観画像



## SET UP賃貸 (家具・家電付き) 対応

[ 家具・家電付き基本内容 ] 条件をご確認下さい。  
 ●TV ●冷蔵庫 ●レンジ  
 ●ベット ●デスク ●チェア  
 ●カーテン ●その他備品  
 ※物件により異なる場合がございます。  
 詳しくはお問合せ下さい。



**新宿本店** 新宿区新宿3-21-4新宿ニュータウンビル1階  
 TEL: 03-6279-2032



**みずや**  
 水商売のお部屋



**あずま通り店** 新宿区歌舞伎町1-8-3良川ビル2階  
 TEL: 03-6205-5732

# RENECAT導入済物件★消臭抗菌効果が半永久持続 ★家具・家電付賃貸へ変更可★すぐお住まいになれます

## Access

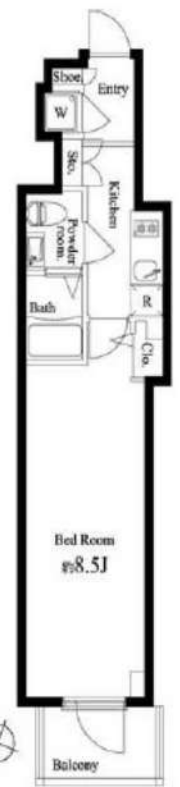
JR山手線  
「神田」駅徒歩 6分



JR山手線  
「秋葉原」駅徒歩 9分

- タイル貼りの美しい外観
- TVモニター付オートロックシステム
- 共用部防犯カメラ設置
- エレベーター内防犯カメラ
- 防犯性に優れたディンプルキー
- エアコン標準装備
- オリジナルシステムキッチン
- 2口ガスコンロ
- 床フローリング仕様
- ★浴室換気暖房乾燥機

- パウダールーム洗面台
- 収納便利なクローゼット
- BS・110°CS(別途費用)
- 東京ケーブルネットワーク(別途費用)
- 24時間利用可能ゴミ置場
- 24時間受取可能宅配BOX
- 駐輪場(空き条件状況等、要詳細確認)
- バイク・駐車場(空き条件等含め要確認)
- 2人入居・外国籍入居可能・海外審査可能
- ペット可:別途敷金1ヶ月小型1匹まで



0505 号室 専有面積 25.04㎡

間取 1K

賃料 128,000 円/月

共益費 15,000 円/月

## 物件概要

所在地 / 東京都千代田区岩本町2丁目1-7  
 構造・規模 / 鉄筋コンクリート造 14階建  
 総戸数 / 71 戸  
 築年月 / 2014年03月07日  
 入居日 / 2025年04月11日

## 契約条件

### 敷金0ヶ月・礼金0ヶ月

SC保証システム利用料:家賃総額55%(最低金額5.5万円)  
 保証人付プラン:家賃総額の30%(最低金額3万円)  
 24サポート料22,000円/1年・鍵交換代22,000円  
 室内抗菌処理代17,600円事務手数料11,000円  
 当社指定火災保険(ジック)加入の事(別途費用)  
 ※賃料口座引落し(口座振替手数料別途有)  
 普通賃貸借1年契約(更新型)※  
 ※1、2回目の更新時5%の賃料改定あり。更新料は1回のみ。  
 2回目以降の更新料は無い為、安心して永くお住まいいただけます

**24時間安心サポート**

設備のトラブルに24時間 365日の受付体制

**医療健康サービス 24**

看護師が24時間 365日相談可※適応条件有

※図面と現況が異なる場合、現況優先とさせていただきます。  
 ※退去時清掃費用、更新時更新費用等がございます。  
 ※詳細内容は募集する場合がございます。

**新宿本店** 新宿区新宿3-21-4新宿ニュータワービル1階  
 TEL: 03-6279-2032



**みずべや**  
水商売のお部屋



**あずま通り店** 新宿区歌舞伎町1-8-3良川ビル2階  
 TEL: 03-6205-5732

# プレール・ドゥーク東京EAST V

住み替え応援システムRe-Room  
家賃でポイントがたまる！  
住み替えで使ってお得！

安心管理システム24時間管理  
学生・女性にオススメ

広々リビング14.7帖♪

ペット相談可(小型犬または猫1匹、敷金2ヶ月)

二面採光 角部屋



**新生活応援**  
家具家電リース

【配送料無料】 【設置料無料】 【撤去料無料】

新生活を始めるための初期費用が0.5万円

1K	月額 4,400円	月額 8,800円
1LDK	月額 5,500円	月額 9,900円

木下の賃貸 友の会  
詳細はこちら▶



※図面と現況が異なる場合には現況を優先とします。

## ACCESS

東京メトロ日比谷線 三ノ輪駅 徒歩5分

都電荒川線 三ノ輪橋 徒歩8分

東京メトロ日比谷線 南千住 徒歩11分

706号室

賃料 142,000円

管理費 8,000円

敷金 0ヶ月 礼金 1ヶ月

## OUTLINE

間取り	1LDK	タイプ		専有面積	43.95㎡
入居日	2025年04月中旬		内見	2025/4/1	
「木下の賃貸」友の会費		2,640 円(税込)/月額			
所在地	東京都台東区三ノ輪1丁目1-11				
構造	RC造	規模	13階建7階		
竣工日	2010年03月	総戸数	66戸		
駐車場施設	有	空き	要確認		
駐輪場施設	有	空き	要確認		
駐車場敷金	なし	駐車場賃料	0 円/月額		
ペット飼育	相談	ペット飼育の場合の敷金	敷金2ヵ月		
方位	北東	ガス	バルコニーガス推奨		
建物管理会社	株式会社キノシタコミュニティ	電気	バルコニー電気推奨		

## LEASE CONDITION

契約期間	2年	更新料	新賃料	1.25 ヶ月
解約予告	1ヶ月前に文書で当社宛に通知			
スマートロック登録費用	27,500 円(税込)	消毒代	26,400 円(税込)	
定額ルームクリーニング代	74,800 円(税込)			

## EQUIPMENT

オートロック	○	洗濯機置場	○	バルコニー	○
エレベーター	○	浴室乾燥機	○	CATV	○
TVモニター付きインターフォン	○	洗浄機能付暖房便座	○	BSアンテナ	○
宅配ボックス	○	追い焚き	○	CSアンテナ	○
ガスコンロ	○	居室床材フローリング	○	カーシェアリング	
IHクッキングヒーター	○	エアコン	○		
独立洗面台	○	浄化槽	○		

**備考**

①保証会社加入必須。木下グループ保証：初回保証料80%、利用手数料月額550円(税込)、継続保証委託料20,000円(2年毎)  
 ②木下の賃貸友の会加入必須。入居者補償制度、住まいのトラブル緊急サポート等のサービスを提供。月額1,980円(税込)～/法人プラン月額990円(住まいのトラブル緊急サポートのみ)  
 ③12か月未満の解約時、賃料1ヵ月分の違約金が御座います。  
 ④CATV、BS・CS110°、インターネット等(導入されているか否かは要確認)には別途契約、費用がかかります。

**新宿本店** 新宿区新宿3-21-4新宿ニュータワービル1階  
TEL: 03-6279-2032



**みずや**  
水商売のお部屋

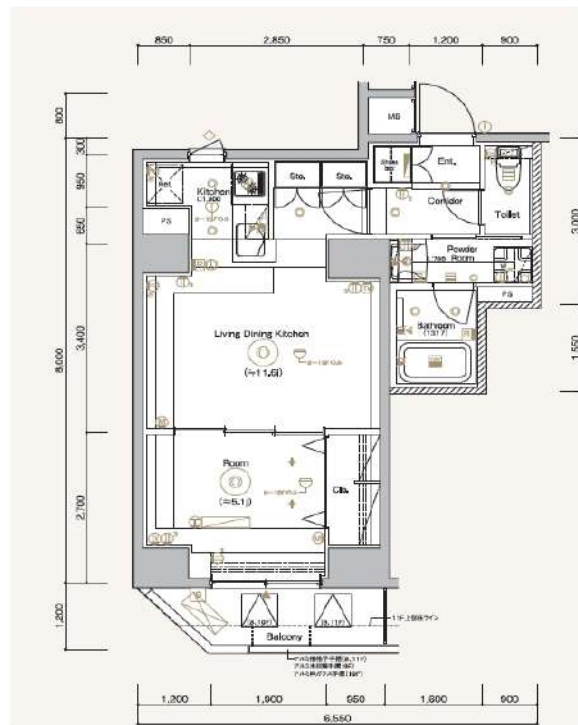


**あずま通り店** 新宿区歌舞伎町1-8-3良川ビル2階  
TEL: 03-6205-5732

# SYFORME ASAKUSA

## 1101 号室

分譲賃貸マンション「SYFORME(シーフォルム)」シリーズならではのスタイリッシュなデザインと充実設備がポイントです。



### 利回りくん



特別ご優待サービス  
**SYLA PREMIUM Club Off**  
**SYLA PREMIUM SUPPORT**  
住まいのトラブルや困りごとに対応いたします。

### 【設備・条件その他】

エレベーター、宅配ボックス、敷地内ごみ置き場、バルコニー、フローリング、エアコン、BS、CS、ネット使用料不要、分譲賃貸、システムキッチン、バストイレ別、浴室乾燥機、追い焚き、温水洗浄便座、洗面所独立、洗面台、クロゼット、シューズボックス、オートロック、防犯カメラ、モニター付きオートロック、保証会社利用可、外国人可、学生向け

※図面と現況が異なる場合は現況を優先いたします。

賃料	155,000円		
	共益費	15,000円	
敷金	0ヶ月	礼金	1ヶ月
	所在地 東京都台東区千束1丁目		
交通	つくばエクスプレス浅草駅 徒歩6分		
	日比谷線入谷駅 徒歩9分		
建物	構造・規模	鉄筋コンクリート・11階建	
	所在階	11階	間取 1LDK
	築年月	2018年2月	方角 東
	平米数	壁芯41.87㎡	バルコニー面積 4.09㎡
	種別	普通借家契約	契約期間 2年
契約	解約予告	2ヶ月前 (大手法人の場合相談可)	
	更新料	1カ月	ペット 不可
	火災保険	24,000円	鍵交換代 33,000円
その他	室内清掃費	82,500円 (退去時)	
	入居者サポート	SYLAプレミアムクラブ加入 24,200円(税込)/2年 更新時より 26,400円(税込)/2年	
保証会社	クレディセゾン	他取り扱い有り	
	初回40%、以降10,000円/年(総賃料15万円以上:14,000円/年)~	外国籍の方	エポスGTNを利用。初回保証料60%、月額保証料2%、年間保証料無し
引渡	入居時期	期日指定2025年04月上旬	
	現況	居住中	解約予定日 2025-03-20
備考	◆お申込時、当社が運営するサービス「利回りくん」にも申込情報が登録されます。入居後、本登録を行う事ですぐにサービスを利用する事ができます。※本サービスの登録は無料です。 ◆ペット飼育可の場合: ペット飼育時は敷金1ヶ月積み増し。 ◆空き予定物件: 先行契約のみ申込可		

新宿本店

新宿区新宿3-21-4新宿ニュータワービル1階  
 TEL: 03-6279-2032



みずべや  
 水商売のお部屋



あずま通り店

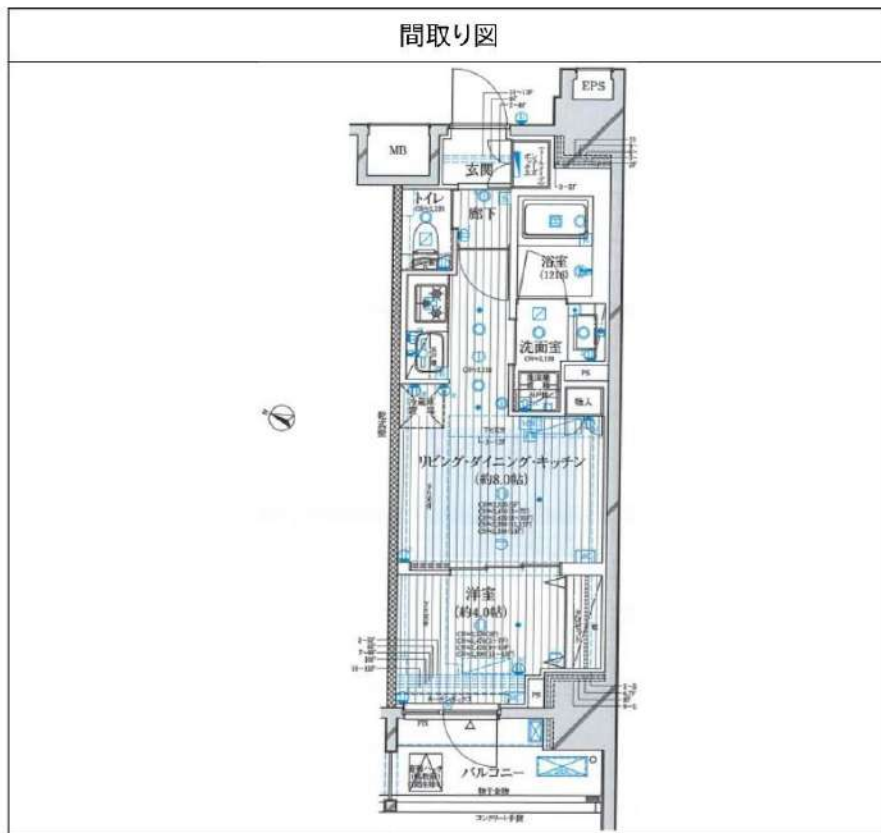
新宿区歌舞伎町1-8-3良川ビル2階  
 TEL: 03-6205-5732

# シティインデックス神田 0306

物件種別	間取り	賃料	管理費等
マンション	1LDK	160,000円	15,000円

## インターネット Wi-Fi無料!!

ライブズでんき加入で電気代1ヶ月分無料!!  
【※内見予約はいい生活スクエアよりお願いします。】



敷金/保証金	160,000円	礼金/権利金	160,000円
敷引/償却金		更新料	1.5ヶ月(新賃料)
更新事務手数料			
その他費用	[一時金] 事務手数料: 11,000円, 鍵交換代: 38,500円 [月次費用] naviサポート: 990円 [備考] 解約予告2ヶ月前・更新料1.5ヶ月		
物件所在地	東京都千代田区岩本町2丁目3-12		
交通	都営新宿線 岩本町駅 徒歩3分 京浜東北線 神田駅 徒歩6分		
間取り詳細	LDK 8.00, 洋室 4.00		
構造	鉄筋コンクリート 3階 / 15階建		
面積	32.09㎡	向き	西
築年月	2016年10月4日	契約期間	普通借家契約 2年
退去日	2025年4月23日	入居時期	2025年5月中旬 予定
駐車場			
設備	24時間換気システム, 3口以上コンロ, BS, CS, TVインターホン, エアコン2台, ガスコンロ設置済, ガスレンジ付, ガス給湯, クローゼット, システムキッチン, シューズボックス, ネット使用料不要, バス・トイレ別, マルチメディアコンセント, 温水洗浄便座, 火災報知機, 室内洗濯機置場, 人感照明センサー, 洗面化粧台, 洗面所独立, 追い焚き風呂, 浴室乾燥, 浴室暖房, エレベーター, 宅配BOX, 敷地内ゴミ置き場		
入居諸条件	ペット相談, 楽器使用不可, 事務所不可, 法人不可		
損害保険	要 フレックス少額短期保険 20,000円 (2年)		
保証会社	必須 初回保証料(賃料+管理費+naviサポート等)×50%~(外国籍の方80%~)月次保証料1%~		
備考	【申込審査時に本人確認のご連絡を致します。】インターネット Wi-Fi無料!! ☆ペット飼育 猫・小型犬1匹まで可 飼育時、別途敷金1ヶ月 短期解約違約金有(1年未満解約の場合賃料の1ヶ月分) ライブズでんき加入で電気代1ヶ月分無料!!【※内見予約はいい生活スクエアよりお願いします。】入居者様専用アプリ(いい生活Home)の登録が必須となっております。		

※図面と異なる場合は現況を優先となります。

**新宿本店** 新宿区新宿3-21-4新宿ニューターワビル1階  
TEL: 03-6279-2032



**みずべや**  
水商売のお部屋

**あずま通り店** 新宿区歌舞伎町1-8-3良川ビル2階  
TEL: 03-6205-5732