

# ヴェルステージ茅場町

## 805号室

日比谷線

茅場町駅徒歩3分

★最上階★

東西線茅場町駅 徒歩3分

日比谷線八丁堀駅 徒歩5分

## 外観等



## 地図



## 間取り



## 周辺環境

賃料	96,000円
共益費	4,000円
敷金	1ヶ月
礼金	1ヶ月
現況	3月9日退去予定

## 物件概要

所在地	東京都中央区新川1丁目10-5		
構造	RC地上8階建		
種別	分譲賃貸マンション		
築年数	1999年3月	総戸数	44戸
間取り	1K	広さ	27.66㎡

## 必要書類・その他注意事項

身分証明書・収入証明  
 (※保険証は提出時記号・保険証番号をふせてください)  
 家賃口座引落(手数料は契約者負担となります)  
 入居者サポート料 2年間 18,700円  
 住宅総合保険 2年間 20,000円  
 解約時敷金償却 1ヶ月(法人契約に限り相談可)  
 鍵交換代 18700円  
 ※ディンプルキー26,400円(希望時は起算日登録迄に連絡)  
 通常損耗は貸主負担です  
 保証会社利用必須  
 近隣トラブル解決支援サービス付保証プランあり  
 契約期間:2年  
 更新料:新賃料の1ヶ月分

## 建物管理会社

日本ハウズイング株式会社 アーバン住宅営業部  
 03-3341-9245

## 部屋設備

- ◆バス・トイレ別
- ◆モニター付オートロック
- ◆宅配BOX
- ◆エアコン1基(設備:洋室)
- ◆エレベーター
- ◆室内洗濯
- ◆クローゼット
- ◆1口ガスコンロ
- ◆浴室換気乾燥機

新宿本店 新宿区新宿3-21-4新宿ニュータワービル1階  
 TEL: 03-6279-2032



みずばや  
水商売のお部屋



あずま通り店 新宿区歌舞伎町1-8-3良川ビル2階  
 TEL: 03-6205-5732

FOR RENT

ジェノヴィア南砂町  
スカイガーデン

敷金・礼金0ヶ月

フリーレント1ヶ月

ペット飼育可  
(犬・猫犬種要相談)



キャンペーン

※短期解約違約金あり  
礼金0ヶ月+敷金0ヶ月+フリーレント1ヶ月

保証会社加入必須

エポスカード

ROOM ID

※保証料: (保証人) 月額賃料30% (保証人なし) 月額賃料40%

充実の設備・仕様

Equipment

物件概要

Outline

- オートロック
- 宅配ボックス
- 防犯カメラ
- ペット相談可 (犬・猫2匹まで)
- エアコン
- パストイレ別
- ダブルロック
- ディンプルキー
- 照明
- Wi-Fi無料
- フローリング
- 都市ガス
- 温水洗浄便座
- 2口ガスコンロ
- 浴室乾燥機
- 駐車場
- バイク置場
- 駐着場

- 物件名:ジェノヴィア南砂町スカイガーデン
- 住所:東京都江東区北砂4丁目34-19
- 構造/規模:RC造 14階建
- 総戸数:52戸
- 築年月:2021年9月
- 敷金:0ヶ月
- 礼金:0ヶ月
- 更新料:新賃料の1ヶ月分
- 契約期間:普通賃貸借契約 2年
- 鍵交換代 25,000円(税別)

- 保証会社利用:必須
- エポスカード 連帯保証人有...総賃料の30%
- 連帯保証人無...総賃料の40%
- 火災保険:18,000円~(2年間)
- バイク置場:有り/3台 要確認
- 駐車場:有り/1台 要確認
- 駐輪場:有り/49台(無料)
- 退去時ハウスクリーニング代30,000円(税別)
- 退去時エアコンクリーニング代15,000円(税別)~
- 1年未満の解約は1ヶ月の違約金 半年未満の解約は2ヶ月の違約金 解約予告/2ヶ月前(大手法人契約の場合相談可)

Access

東京メトロ東西線

都営新宿線

「南砂町」駅 徒歩 12分

「大島」駅 徒歩 20分



※図面が状況と異なる場合は現況を優先致します。

新宿本店

新宿区新宿3-21-4新宿ニートーワビル1階  
TEL: 03-6279-2032



みずべや  
水商売のお部屋



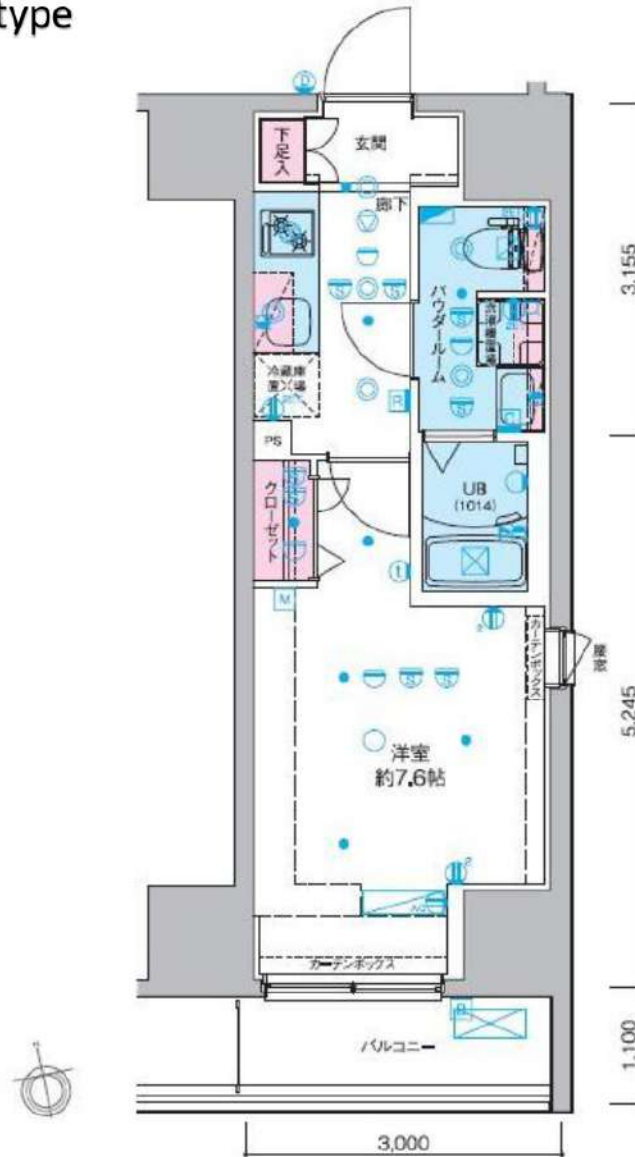
あずま通り店

新宿区歌舞伎町1-8-3良川ビル2階  
TEL: 03-6205-5732

# ジェノヴィア南砂町スカイガーデン

【For Rent】

Ctype



タイプ	号室	専有面積	間取り	賃料	共益費	退定日	入居日	方角	備考
C	1301号室	25.62㎡	1K	100,000	15,000	4/11	5月上旬	南	

※図面が現況と異なる場合は現況を優先致します。

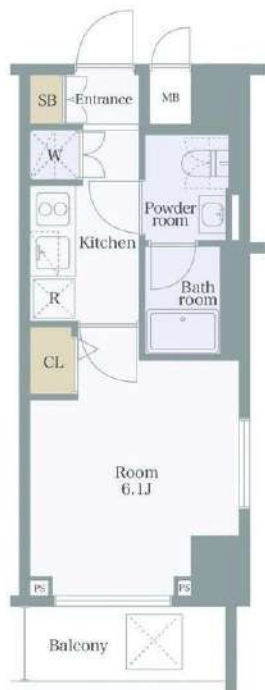
# プレール・ドゥーク銀座EASTⅡ 804号室

コンビニ：ローソン入船店まで  
スーパー：リコス入船3丁目店まで  
ドラッグストア：どらっぐぱぱす明石町店まで

58m 徒歩 1分  
160m 徒歩 2分  
600m 徒歩 8分

賃料 **104,000円**  
共益費 11,000円

- AUTO オートロック
- 防犯カメラ
- 駐輪場あり
- 宅配ボックス
- 24時間ゴミ置場
- エアコン
- TVモニター付きインターホン
- 浴槽器
- 室内洗濯機置場
- クローゼット
- 独立洗面台
- 2口コンロ



東京メトロ有楽町線「新富町」駅 徒歩4分  
JR京葉線「八丁堀」駅 徒歩5分

所在地	東京都中央区入船2-10-9	
構造	鉄筋コンクリート造 11階建	
築年月	2006年7月	
総戸数	67戸	
間取り	1K	
専有面積	21.75㎡	
バルコニー面積	3.36㎡	
敷金	1ヶ月	償却 100%
礼金	1ヶ月	
更新料	1ヶ月	更新事務手数料 22,000円(税込)
家賃債務保証会社	クレディセゾン他提携あり	
保証料	初回:家賃の50%/月額:家賃の1%	
契約事務手数料	11,000円(税込)	
鍵交換料	27,500円(税込)	
24時間サポート料	18,700円(税込)	
家財保険料	20,000円	
ペット	不可	楽器 不可 事務所使用 不可
解約予告	2ヶ月前 短期解約違約金 1年以内の解約の場合1ヶ月	
現況	2025年3月28日退去予定	
内見開始日	2025年3月29日~予定	
入居可能日	2025年4月中旬予定	
共有設備	オートロック/防犯カメラ/駐輪場 宅配ボックス	
専有設備	エアコン/TVモニター付インターホン 独立洗面台/2口コンロ	

身分証明書(運転免許証、パスポート、マイナンバーカード)  
健康保険証(入社証明書、入学証明書で代用可)

※図面と現況が異なる場合は現況を優先させていただきます。  
※法人契約の場合条件は別途ご相談可能です。

物件概要

専有部

賃貸条件

現況

設備

申込時  
必要書類

新宿本店 新宿区新宿3-21-4新宿ニュータウンビル1階  
TEL : 03-6279-2032



みずべや  
水商売のお部屋



あずま通り店 新宿区歌舞伎町1-8-3良川ビル2階  
TEL : 03-6205-5732

賃貸 マンション

都営新宿線 「住吉 (東京)」 駅 徒歩 8分

1K

東京メトロ東西線 「車陽町」 駅 徒歩 20分  
東京メトロ半蔵門線 「清澄白河」 駅 徒歩 20分

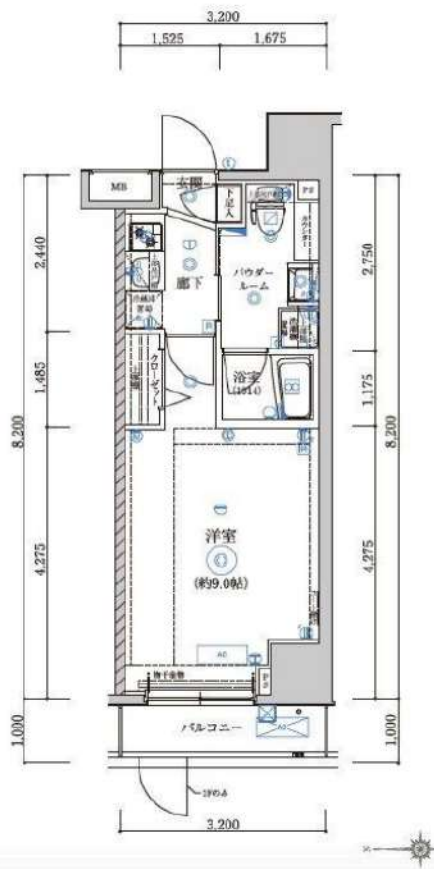
インターネット使用料無料/ペット相談可!!

防犯カメラ, 管理室, 敷地内ゴミ置き場, エレベーター, 宅配BOX, 外壁タイル張り, 風除室, デザイナーズ, メールボックス



○ペット飼育1匹のみ可能

- ・小型犬+敷金1ヶ月  
(成長時 体長50cm以下、体重10kg以下)
- ・猫+敷金2ヶ月



※図面と異なる場合は現況を優先となります。

物件名 アルテシモラート 202

所在地 東京都江東区千田 6-6

賃料 104,000円

管理費等 管理費 10,000円

敷金 0ヶ月 礼金 1ヶ月

所在階 2階 築年月 2018年1月

専有面積 26.24㎡ 向き 西

契約期間 普通借家契約 2年 入居時期 予定 2025年04月14日

構造 鉄筋コンクリート造 地上階数 15階

損害保険 有り 家財保険 24ヶ月 20,000円

更新 新賃料1ヶ月 更新事務手数料22,000円

駐輪場等 駐輪場の空き確認は共有部管理会社にご連絡ください。  
【G&G Community TEL:03-6844-6070】

保証会社  
 ※「エポス」初回保証料50% (月額保証料800円)  
 ※「ジェイリース」初回保証料50% (月額保証料800円)  
 ※「あんしん保証」初回保証料50% (月額保証料900円)  
 ※外国籍プラン: 初回保証料100%

設備  
 システムキッチン, 2口コンロ, ガスキッチン, バス・トイレ別, 浴室乾燥, 浴室暖房, 温水洗浄便座, 洗面所ドア, 洗面化粧台, バス有, トイレ有, 洗面台, シャワー, エアコン, BS, CS, ネット使用料不要, インターホン, 2F以上, オートロック, ダブルロック, ディンプルキー, モニタ付オートロック, 給湯, ガス給湯, 24時間換気システム, 冷房, 暖房, フローリング, 室内洗濯機置場, 洗濯機置場, クローゼット, シューズボックス, 収納有, 暖房便座

解約予告2ヶ月前 24時間緊急サポート:20000円

事務手数料:10000円 鍵交換代:25000円

退去時クリーニング代70,000円 (退去時)

短期解約違約金あり:1年未満解約時、賃料1ヶ月分

(※料金はすべて税別表記です)

備考

新宿本店 新宿区新宿3-21-4新宿ニューワールド1階  
TEL:03-6279-2032



みずべや  
水商売のお部屋



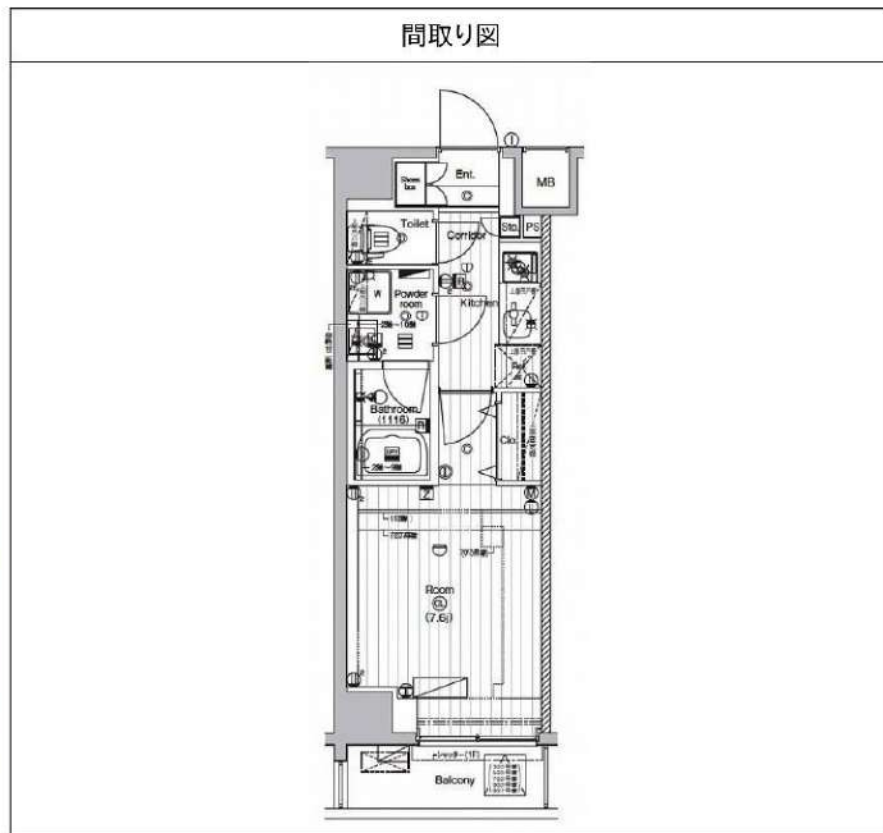
あずま通り店 新宿区歌舞伎町1-8-3良川ビル2階  
TEL:03-6205-5732

# ザ・プレミアムキューブG潮見 305

物件種別	間取り	賃料	管理費等
マンション	1K	113,000円	15,000円

**【Wi-Fiインターネット無料!※シーファイブ】ペット2匹可 ドッグラン付 高級分譲賃貸マンション♪**

【Wi-Fiインターネット無料!※シーファイブ】ペット2匹可 ドッグラン付 高級分譲賃貸マンション♪



敷金/保証金	113,000円	礼金/権利金	113,000円
敷引/償却金	113,000円	更新料	1.5ヶ月(新賃料)
更新事務手数料			
その他費用			
物件所在地	東京都江東区潮見2丁目10-25		
交通	京葉線 潮見駅 徒歩5分 東京メトロ有楽町線 辰巳駅 徒歩23分 東京メトロ有楽町線 豊洲駅 徒歩32分		
間取り詳細			
構造	鉄筋コンクリート 3階 / 10階建		
面積	25.62㎡	向き	南
築年月	2019年3月	契約期間	普通借家契約 2年
退去日		入居時期	2025年4月10日
駐車場	駐輪場 バイク置き場		
設備	浴室乾燥, 24時間換気システム, ガス給湯, バス・トイレ別, CS, シャワー, 2口コンロ, ガスキッチン, 温水洗浄便座, エアコン, 室内洗濯機置場, 押入, BS, 人感照明センサー, モニタ付オートロック, 洗面化粧台, ネット使用料不要, クローゼット, フローリング, 2F以上, トイレ有, ガスコンロ, ユニットバス, ガスコンロ設置済, バス有, 追い焚き風呂, シューズボックス, システムキッチン, TVインターホン, セキュリティ会社加入済, エレベーター2基, デザイナーズ, 外壁タイル張り, ペット専用設備, 宅配BOX, 屋外駐車場		
入居諸条件	ペット可, 事務所不可, 二人入居可		
損害保険	要 23,000円(2年)		
保証会社	可 保証会社必須/～50%		
備考	■入居中サポート/21450円 ■抗菌代/17600円 ■事務手数料/11000円 ■保証会社必須/～50% ■保険/23000円 ■鍵費用/22000円 ■契約期間(2年普借)※違約金有☆AZPの賃料+1万円でスーパーゼロプラン適用★0 ■ペット飼育時条件有 ■特約事項あり		

※図面と異なる場合は現況を優先となります。

**新宿本店** 新宿区新宿3-21-4新宿ニュータウンビル1階  
TEL: 03-6279-2032

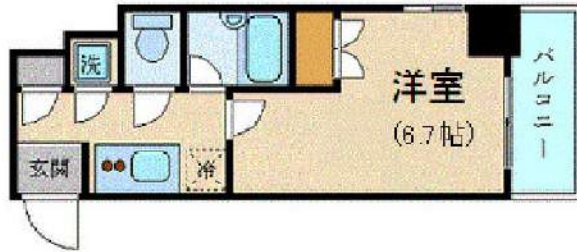


**みずべや**  
水商売のお部屋



**あずま通り店** 新宿区歌舞伎町1-8-3良川ビル2階  
TEL: 03-6205-5732

### 間取り図



### 基本情報

住所	東京都中央区入船3丁目 1-6	号室	912		
交通	1	有楽町線新富町駅 徒歩2分	間取り	1K	
	2	日比谷線築地駅 徒歩4分	広さ	壁芯22.87㎡	
	3	京葉線八丁堀駅 徒歩6分	方角	西	
築年月	2003年3月	構造	SRC・15階建	現況	期日指定 2025年4月中旬

### 賃料等

敷金	0ヶ月	礼金	1ヶ月
賃料	126,000円	再契約料	新賃料の1ヵ月
共益費	11,000円		

■鍵交換代33,000円 ■退去時クリーンコート代55,000円 ■事務手数料22,000円 ■退去時精算手数料5,500円 (最終請求時) ■リブクラブ2,200円/月 ■SBI少額短期保険800円/月 ■指定賃貸保証加入 (総賃料100%) ■賃料等引き落とし料330円/月 ■家具家電撤去費用27,500円 (家具家電無し契約を希望の場合) ■短期解約違約金: 賃料1ヶ月分 (1年未満) ■モバイルwifi (50GB)付 ■民泊・簡易宿泊による利用及びそれに伴う広告等は一切禁止 ■法人で保証会社加入無しの場合、敷金1か月 ■海外審査相談可 ■全物件先行契約になります。 ■事務所・SOHO利用禁止 ■外国籍の方: GTN加入要 (海外審査OK) 初回保証料: 賃料総額100% 月次手数料2,330円 (税込)

### 設備

エレベーター / 宅配ボックス / 家具・家電付 / カーテン付 / 冷蔵庫 / 電子レンジ / 洗濯機 / ベッド / テレビ / ネット使用料不要 / システムキッチン / バストイレ別 / オートロック / 敷金不要 / 外国人可 / キャンペーン特集

### 建物内観



### 外観画像



### SET UP賃貸 (家具・家電付き) 対応

[ 家具・家電付き基本内容 ] 条件をご確認下さい。  
 ●TV ●冷蔵庫 ●レンジ  
 ●ベット ●デスク ●チェア  
 ●カーテン ●その他備品  
 ※物件により異なる場合がございます。  
 詳しくはお問合せ下さい。



**新宿本店** 新宿区新宿3-21-4新宿ニュータワービル1階  
 TEL: 03-6279-2032



**みずのや**  
 水商売のお部屋



**あずま通り店** 新宿区歌舞伎町1-8-3良川ビル2階  
 TEL: 03-6205-5732

# クレイシア門前仲町ザ・レジデンス

無料インターネットはギガプライズのみ利用可





INTERNET  
インターネット【無線LAN】  
((クレイシアWi-Fi完備))  
スマートフォンやタブレット端末で  
ネットがサクサク！  
インターネットで随時視聴などもWi-Fi環境なら快適スピーディー

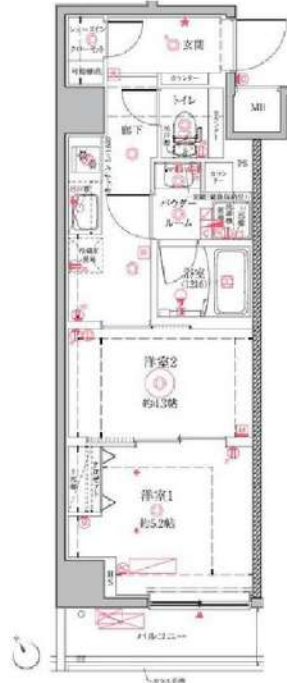
東京都マンション環境性能表示

建物の断熱性 ★☆☆  
設備の省エネ性 ★☆☆  
再エネ設備・電気 ★☆☆  
維持管理・実化対策 ★☆☆  
みどり ☆☆☆

2020年度基準

一定規模以上の新築マンションについて、建物の環境性能を表示することを定めた制度です。5項目について3段階評価します。  
※上記評価は、東京都建築物環境計画書制度に基づく計画段階での評価になります。

# 新築分譲賃貸マンション ネット(Wi-Fi)無料！！



写真はイメージです  
※民泊利用禁止  
※ペット飼育不可

### 保証会社加入必須

- I、新日本信用保証  
①初回賃料総額40% (年額1万円)  
②初回賃料総額80% (年額無)  
③学生プラン初回3万円4年間年額無  
(5年目～年額1万円)※要学生証コピー  
口座振替手数料 216円(税込)/月
- II、ジャックス保証  
初回賃料総額40% (年額1万円)  
口座振替手数料無し

号室	賃料		
610	135,000円		
管理費	12,000円		
敷金	1ヶ月	礼金	1ヶ月
所在地	東京都江東区 冬木21-10		
交通	東京メトロ東西線 門前仲町 徒歩10分 都営大江戸線 門前仲町 徒歩10分 東京メトロ半蔵門線 清澄白河 徒歩11分		
構造	鉄筋コンクリート(RC造) 9階建		
専有面積	34.05㎡	開口部方位	南西
総戸数	86戸	間取り	2K
築年月	2025/02	契約期間	2年
入居日	即		
設備等	新築、都市ガス、公共下水、宅配BOX、バス・トイレ別、浴室乾燥機、室内洗濯機置き場、角部屋、2人入居可、ガスコンロ、コンロ2口、バルコニー、エレベーター、エアコン、独立洗面台、防犯カメラ、温水洗浄便座、ネット無料、シューズインクローク、モニター付オートロック、ゴミ置場、ダブルロックキー		
備考	※365日以内の解約の場合、短期解約違約金 賃料(管理費込) 1ヶ月分 ※更新事務手数料: 新賃料の0.5ヶ月分 ※ルームクリーニング代(退去時支払): 48,400円(税込) FAST ASS IS24/月額: 1,100円(税込) 保険料: 20,000円/2年 解約予告: 1ヶ月前		

図面が現状と異なる場合は現状優先とします。  
更新料: 新賃料の1ヶ月分

新宿本店 新宿区新宿3-21-4新宿ニュータワービル1階  
TEL: 03-6279-2032



みずべや  
水商売のお部屋



あずま通り店 新宿区歌舞伎町1-8-3良川ビル2階  
TEL: 03-6205-5732



## 間取り図



## 基本情報

住所	東京都江東区深川1丁目 5-13	号室	1102		
交通	1	東西線門前仲町駅 徒歩5分	間取り	1K	
	2	都営大江戸線門前仲町駅 徒歩5分	広さ	壁芯25.74㎡	
	3	半蔵門線清澄白河駅 徒歩10分	方角	南東	
築年月	2018年7月	構造	RC・11階建	現況	期日指定 2025年4月上旬

## 賃料等

敷金	0ヶ月	礼金	1ヶ月
賃料	136,000円	再契約料	新賃料の1ヵ月
共益費	11,000円		

■鍵交換代33,000円 ■退去時クリーンコート代55,000円 ■事務手数料22,000円 ■退去時精算手数料5,500円 (最終請求時) ■リブクラブ2,200円/月 ■SBI少額短期保険800円/月 ■指定賃貸保証加入 (総賃料100%) ■賃料等引き落とし料330円/月 ■家具家電撤去費用38,500円 (家具家電無し契約を希望の場合) ■短期解約違約金: 賃料1ヶ月分 (1年未満) ■モバイルwifi (50GB)付 ■民泊・簡易宿泊による利用及びそれに伴う広告等は一切禁止 ■法人で保証会社加入無しの場合、敷金1か月 ■海外審査相談可 ■全物件先行契約になります。 ■事務所・SOHO利用禁止 ■外国籍の方: GTN加入要 (海外審査OK) 初回保証料: 賃料総額100% 月次手数料2,330円 (税込) ■プレミアムシリーズ

## 設備

エレベーター / 宅配ボックス / フローリング / 家具・家電付 / エアコン / 人感照明センサー / ネット使用料不要 / TVインターネット / 分譲賃貸 / 東南向き / システムキッチン / 給湯 / バストイレ別 / 脱衣所 / 浴室乾燥機 / 温水洗浄便座 / 洗面所独立 / クロゼット / オートロック / 最上階 / 敷金不要 / 外国人可 / キャンペーン特集

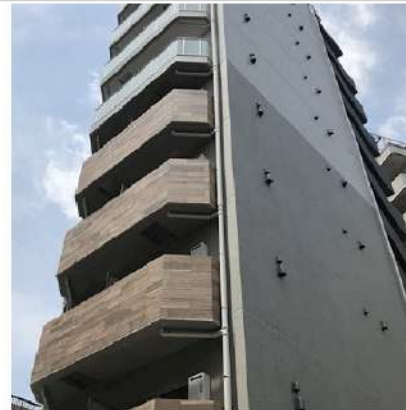
## 建物内観



※写真はイメージです



## 外観画像



## SET UP賃貸 (家具・家電付き) 対応

[ 家具・家電付き基本内容 ] 条件をご確認ください。  
 ●TV ●冷蔵庫 ●レンジ  
 ●ペット ●デスク ●チェア  
 ●カーテン ●その他備品  
 ※物件により異なる場合がございます。  
 詳しくはお問合せ下さい。



新宿本店 新宿区新宿3-21-4新宿ニュータワービル1階  
 TEL: 03-6279-2032



みずえべや  
 水商売のお部屋



あずま通り店 新宿区歌舞伎町1-8-3良川ビル2階  
 TEL: 03-6205-5732

間取り図



基本情報

住所	東京都中央区築地7丁目 12-4	号室	302
交通	1 日比谷線築地駅 徒歩5分	間取り	1R
	2 有楽町線新富町駅 徒歩8分	広さ	壁芯25.27㎡
	3 都営大江戸線築地市場駅 徒歩14分	方角	南東
築年月	2015年3月	構造	RC・11階建
		現況	期日指定 2025年4月上旬

賃料等

敷金	0ヶ月	礼金	1ヶ月
賃料	174,000円	再契約料	新賃料の1ヵ月
共益費	11,000円		

■鍵交換代33,000円 ■退去時クリーンコート代55,000円 ■事務手数料22,000円 ■退去時精算手数料5,500円 (最終請求時) ■リクラブ2,200円/月 ■SBI少額短期保険800円/月 ■指定賃貸保証加入 (総賃料100%) ■賃料等引き落とし料330円/月 ■家具家電撤去費用38,500円 (家具家電無し契約を希望の場合) ■短期解約違約金: 賃料1ヶ月分 (1年未満) ■モバイルwifi (50GB)付 ■民泊・簡易宿泊による利用及びそれに伴う広告等は一切禁止 ■法人で保証会社加入無しの場合、敷金1か月 ■海外審査相談可 ■全物件先行契約になります。 ■事務所・SOHO利用禁止 ■外国籍の方: GTN加入要 (海外審査OK) 初回保証料: 賃料総額100% 月次手数料2,330円 (税込) ■プレミアムシリーズ

設備

エレベーター / 宅配ボックス / フローリング / 家具・家電付 / エアコン / ネット使用料不要 / TVインターホン / 東南向き / システムキッチン / 給湯 / バストイレ別 / 脱衣所 / 浴室乾燥機 / 温水洗浄便座 / 洗面所独立 / 暖房便座 / ウォークインクローゼット / オートロック / 敷金不要 / 外国人可 / キャンペーン特集

建物内観



外観画像



SET UP賃貸 (家具・家電付き) 対応

[ 家具・家電付き基本内容 ] 条件をご確認下さい。  
 ●TV ●冷蔵庫 ●レンジ  
 ●ベット ●デスク ●チェア  
 ●カーテン ●その他備品  
 ※物件により異なる場合がございます。  
 詳しくはお問合せ下さい。



新宿本店 新宿区新宿3-21-4新宿ニュータワービル1階  
 TEL: 03-6279-2032



みずべや  
 水商売のお部屋



あずま通り店 新宿区歌舞伎町1-8-3良川ビル2階  
 TEL: 03-6205-5732