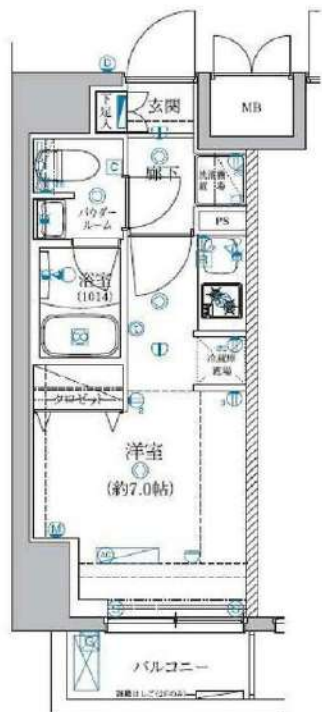


物件名：ARTESSIMO GREAS 105号室

アルテシモ グレアス

☆敷金0・礼金2ヶ月・保証金0☆



※写真は別部屋のものです。

※図面と現況が異なる場合は現況を優先させていただきます。

利用の制限	事務所・店舗不可/法人転貸・社宅代行相談可/法人契約相談可(法人契約の場合、敷金1ヶ月積み増し、その他社宅規定相談可)/ペット飼育相談可(小型犬・猫どちらか1匹まで、敷金1ヶ月積み増し・償却1ヶ月)/楽器使用不可/民泊不可/2人入居可/外国籍相談可/海外審査相談可		
専有部設備	システムキッチン/2口コンロ/フローリング/バス・トイレ別/独立洗面台/温水洗浄便座/エアコン/室内洗濯機置場/クローゼット/バルコニー/TVモニター付きインターホン/シューズボックス/24時間浴室換気乾燥機		
駐輪場・バイク置場	無	共用部設備	オートロック/宅配ボックス/防犯カメラ/敷地内ゴミ置き場
駐輪場	敷地内有/無料/42台分先着順/シール発行	回線設備	地上デジタル/インターネットWi-Fi(株)ギガプラス0120-901-197
共用部管理会社	株式会社ワークス合人社 TEL:03-5201-3383	公共設備	電気：東京電力 水道：公営 ガス：都市ガス 排水：公共下水

アクセス	南武線(尻手駅)徒歩8分
	東海道本線・南武線(川崎駅)徒歩10分 京浜急行電鉄(京急川崎駅)徒歩13分
《賃料》	
73,000円	
◆ 管理費	10,000円
《費用》	
◆ 敷金0ヶ月(法人契約1ヶ月)	
◆ 礼金2ヶ月	
◆ 保証金0ヶ月	
《物件概要》	
◆ 所在地	神奈川県川崎市幸区南幸町3-1-1
◇ 構造	鉄筋コンクリート造
◆ 階数	9階建 1階部分
◇ 築年数	2016年12月
◆ 間取り	1R (20.01㎡)B1タイプ
◇ 契約期間	普通借家 2年間
◆ 更新料	新賃料1ヶ月
◇ 更新手数料	11,000円(税込)
◆ 退去日	4/6退去予定
※鍵設置の関係で内見可否はお問い合わせください	
◇ 入居可能日	4月下旬予定
◆ 解約予告	2ヶ月前
《保証会社》※利用必須	
◆ 全保連	賃料等総額の50%~(1年毎15,000円)
◇ ルームバンクインシュア	賃料等総額の80%~(月々1,500円)
※別途口座引き落とし手数料330円(税込)	
《備考・その他諸費用(必須)》	
◆ 契約事務手数料	5,500円(税込)(契約時)
◇ 鍵は1K、1R(1本渡し)、1LDK(2本渡し)	
※複製する場合1本3,300円(税込)	
◆ 退去前のお部屋は先行契約	
◇ 短期解約違約金有：1年半未満賃料の1ヶ月分	
◆ インターネット使用料	月々2,800円※必須
◇ ※火災保険+24時間サポート(登録料無料) ヴァリエーションサポートクラブ月々1,700円※必須	
《退去時費用(必須)》※契約時は不要	
◆ クリーニング費用	49,500円(税込)~
◇ 鍵交換費用	23,100円(税込)
◆ エアコン内部洗浄費用	16,500円(税込)/1台

新宿本店

新宿区新宿3-21-4新宿ニュータウンビル1階
TEL: 03-6279-2032



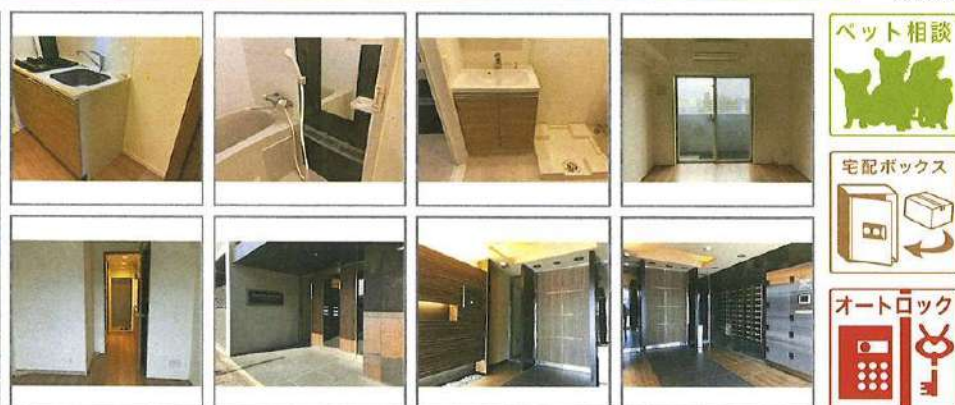
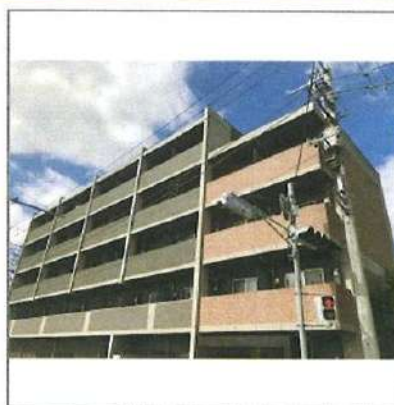
みずもとや
水商売のお部屋



あずま通り店

新宿区歌舞伎町1-8-3良川ビル2階
TEL: 03-6205-5732

物件種目	[住居用] マンション		
物件名	スパシエガーデン川崎梶ヶ谷		
号室名	410 (4階部分)		
所在地	〒213-0033 神奈川県川崎市高津区下作延3丁目21-1		
交通	田園都市線「梶が谷」徒歩8分		
建築構造	鉄筋コンクリート造 地上5階 総戸数55戸		
間取タイプ	1K[洋6]		
専有面積	20.28㎡	開口部方位	東南
築年	2013年05月		
現況/入居時期	退去予定(4/16) / 2025年5月中旬		
賃料	80,000 円		
共益費・管理費	10,000円		
敷金	1ヶ月		
礼金	1ヶ月		
保証金		償却・敷引	1ヶ月
更新料	新賃料の1ヶ月		
契約期間	普通借家 2年間		
町内会費			
駐車場	敷地内駐車場 共用部の空き情報は建物管理会社へご確認下さい。		
備考			
建物管理会社(共用部):LifeStyle株式会社 03-6858-4127 バルコニー面積: 3.6㎡			
設備			
【水廻り】 風呂(ユニットバス)・トイレ(水洗)・洗面台(独立)・浴室乾燥機・シャワートイレ・バス・トイレ別・洗濯機置場(室内) 【冷暖房】 エアコン(冷暖房) 【収納】 シューズボックス 【放送・通信】 BS・CS・光ファイバー・UHFアンテナ(地デジ用)・インターネット対応 【セキュリティ】 オートロック・宅配BOX・防犯カメラ・インターホン(カメラ付き) 【その他】 専用ごみ置場・エレベーター(1基)・オートバイ駐輪場・自転車置場・ガス(都市ガス)・バルコニー/ベランダ・分譲タイプ			
条件			
【条件】 ペット相談(小型犬、猫可)・外国人契約可能・単身者限定・保証会社利用必須			



※ この資料は物件の概略紹介資料になります。写真、間取図面、設備、概要などが現況と異なる場合は現況優先となります。

特記事項:
webサービス広告掲載 [許可]・チラシ、雑誌等掲載広告 [許可]・保証会社:保証会社利用必須 初回40% 次年度1万円~ 申込によって異なりますのでご確認ください。
・保険:保険料加入 火災保険 2年契約 20,000円・更新事務手数料:11,000円(税込/更新時)・24Hサポート(2年毎):16,500円(税込/契約時)・消臭抗菌費:16,500円(税込/契約時)・カギ交換費用:29,700円(税込/契約時)・契約事務手数料:11,000円(税込/契約時)・エアコンクリーニング費用:16,500円(税込/退去時)1台あたり
※現況優先
※個人の転貸禁止
※短期解約違約金有(6ヶ月以内解約時賃料管理費の2ヶ月分、1年以内解約時賃料管理費の1ヶ月分)
※敷金退去時償却※ペット飼育相談可(要相談・敷1積み増しかつ償却)
※空き予定物件はすべて先行契約のご案内となります。先行申込は受け付けておりません。

業務情報

新宿本店 新宿区新宿3-21-4新宿ニートーワビル1階
TEL: 03-6279-2032



みずべや
水商売のお部屋



あずま通り店 新宿区歌舞伎町1-8-3良川ビル2階
TEL: 03-6205-5732

レグゼ梶ヶ谷 509

物件種別	間取り	賃料	管理費等
マンション	1K	80,500円	15,000円

【Wi-Fiインターネット無料!※ギガプライズ】ペット2匹飼育可 高級分譲賃貸マンション オートロックとモニター付きインターホンで一人暮らしも安心!

【Wi-Fiインターネット無料!※ギガプライズ】ペット2匹飼育可 高級分譲賃貸マンション オートロックとモニター付きインターホンで一人暮らしも安心!



敷金/保証金	80,500円	礼金/権利金	80,500円
敷引/償却金	80,500円	更新料	1.5ヶ月(新賃料)
更新事務手数料			
その他費用			
物件所在地	神奈川県川崎市高津区梶ヶ谷1丁目1-2		
交通	東急田園都市線 梶が谷駅 徒歩10分 東急田園都市線 溝の口駅 徒歩19分 南武線 武蔵溝ノ口駅 徒歩19分		
間取り詳細			
構造	鉄筋コンクリート 5階 / 6階建		
面積	21.23㎡	向き	東
築年月	2015年9月	契約期間	普通借家契約 2年
退去日		入居時期	2025年4月23日
駐車場	駐輪場 バイク置き場		
設備	浴室乾燥, 24時間換気システム, ガス給湯, バストイレ別, CS, シャワー, 2口コンロ, ガスキッチン, 温水洗浄便座, エアコン, 洗面所独立, 室内洗濯機置場, 押入, BS, モニタ付オートロック, システムキッチン, ネット使用料不要, クローゼット, フローリング, トイレ有, ガスコンロ, ユニットバス, バス有, シューズボックス, 洗面化粧台, TVインターホン, デザイナーズ, エレベーター, 外壁タイル張り, 宅配BOX		
入居諸条件	ペット可, 事務所不可, 二人入居可		
損害保険	要 23,000円(2年)		
保証会社	可 保証会社必須/～50%		
備考	■入居中サポート/21450円 ■抗菌代/17600円 ■事務手数料/11000円 ■保証会社必須/～50% ■保険/23000円 ■鍵費用/22000円 ■契約期間(2年普借)※違約金有☆AZPの賃料+1万円でスーパーゼロプラン適用★0 ■ペット飼育時条件有		

※図面と異なる場合は現況を優先となります。

新宿本店 新宿区新宿3-21-4新宿ニュータワービル1階
TEL: 03-6279-2032



みずべや
水商売のお部屋



あずま通り店 新宿区歌舞伎町1-8-3良川ビル2階
TEL: 03-6205-5732

パロス・コート - 514号室

1K
85,000円

南武線 武蔵新城 徒歩 5分

2024年9月～約3か月間 大規模修繕がごさいます。

管理費6,000円
礼金1ヶ月 敷金1ヶ月

南武線 武蔵中原 徒歩 22分
東急田園都市線 高津 徒歩 29分

所在	神奈川県川崎市 中原区上小田中1丁目28-6		
同取詳細	K(1.8畳) 洋(6.5畳)		
構造・階建	RC5階/5階建		
専有面積	24㎡	建物種別	マンション
築年月	2009年9月	開口向き	東
入居時期	未定	更新料	1ヶ月
損保	要1.8万円2年		
契約期間	普通賃借		
保証会社	加入要(エボスカード/基本保証料:月額賃料の100%/月次保証料:月額賃料の1.5%/更新保証料:2年毎に3万(K-B2))		
駐車場	あり有料(敷地内)/17,600円/敷金1ヶ月/1台/平置		
入居諸条件	2人入居不可 ルームシェア不可		
その他費用	鍵交換代24,200円(入居時)、安心サポート24代770円(毎月)		
周辺施設	まいばすけっとまで160m サークルK 川崎上小田中店まで152m SEIYUまで400m サンクスまで300m 商店街まで200m 郵便局まで250m		
設備	ガス:都市、バス、トイレ、エアコン、室内洗濯機置場、ガスコンロ2口設置済、給湯、バストイレ別、シャワー、湯沸、浴室乾燥機、脱衣所、洗面所独立、洗髪洗面化粧台、洗浄便座、3点給湯、システムキッチン、最上階、バルコニー、フローリング、照明1台、ビクチャールール、クローゼット、シューズボックス、インターホン、オートロック、モニタ付オートロック、エレベータ、宅配ボックス、集合郵便受け、ゴミ置場、駐輪場、バイク置場あり敷地内、インターネット接続可(光)、BS、CS、防犯カメラ、シリンダーキー、ディンプルキー、管理人巡回、オートバス、敷地内ごみ置き場、ダブルロックキー、24時間緊急通報システム		
備考	3駅利用可、2沿線利用可、駅まで平坦、閑静な住宅街、日当り良好		



※掲載情報と現状が異なる場合は現状が優先となります。

新宿本店 新宿区新宿3-21-4新宿ニュータワービル1階
TEL: 03-6279-2032



みずべや
水商売のお部屋



あずま通り店 新宿区歌舞伎町1-8-3良川ビル2階
TEL: 03-6205-5732

ループル溝の口伍番館 406

物件種別	間取り	賃料	管理費等
マンション	1K	96,500円	13,500円

24時間緊急通報システム,2F以上,2面採光,オートロック,ダブルディンプルキー,ダブルロック,ディンプルキー,モニタ付オートロック,角住戸,外壁タイル張り,分譲タイプ,防犯カメラ,管理室,メールボックス

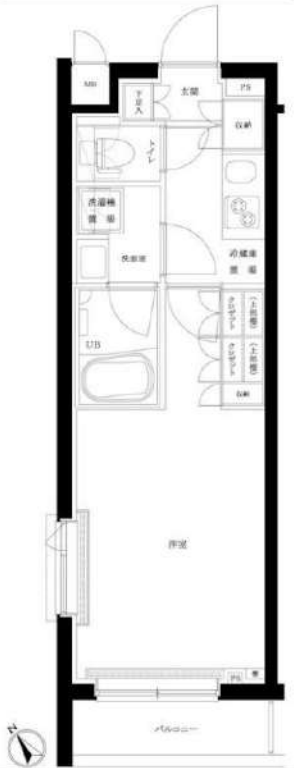
外観



その他



間取り図



敷金/保証金	0円	礼金/権利金	96,500円
敷引/償却金		更新料	1ヶ月(新賃料)
更新事務手数料			
その他費用	[一時金]TFDclub: 17,000円, 鍵交換費用: 16,500円, ルームクリーニング費用(退去時): 55,000円		
物件所在地	神奈川県川崎市高津区溝口3丁目19		
交通	東急田園都市線 溝の口駅 徒歩7分 東急大井町線 溝の口駅 徒歩7分 南武線 武蔵溝ノ口駅 徒歩8分		
間取り詳細	4階: 洋室 7.50畳, K 1.00畳		
構造	鉄筋コンクリート 4階 / 5階建		
面積	25.37㎡	向き	南西
築年月	2019年7月上旬	契約期間	普通借家契約 2年
退去日	2025年5月28日	入居時期	2025年6月下旬
駐車場	駐輪場		
設備	24時間換気システム,2口コンロ,BS,CS,TVインターホン,エアコン,ガスコンロ設置済,ガス給湯,クローゼット,システムキッチン,シャワー,シューズボックス,トイレ有,バス・トイレ別,フローリング,ユニットバス,温水洗浄便座,光ファイバー,室内洗濯機置場,収納有,照明付き,洗面化粧台,洗面所独立,全室照明付き,24時間ゴミ出し可,エレベーター,宅配BOX		
入居諸条件			
損害保険	要 全管協少額短期保険株式会社 18,000円(2年)		
保証会社	必須 初回保証料30%(家賃+管理費)年間保証料10,000円 ※学生初回保証料9,000円		
備考			

※図面と異なる場合は現況を優先となります。

新宿本店 新宿区新宿3-21-4新宿ニュータワービル1階
TEL: 03-6279-2032



みずべや
水商売のお部屋



あずま通り店 新宿区歌舞伎町1-8-3良川ビル2階
TEL: 03-6205-5732

ループル川崎神明町 1005

物件種別	間取り	賃料	管理費等
マンション	1K	98,000円	7,000円

敷金/保証金	0円	礼金/権利金	98,000円
敷引/償却金		更新料	1ヶ月(新賃料)
更新事務手数料			
その他費用	[一時金]TFDCLUB: 17,000円, 鍵交換費用: 16,500円, ルームクリーニング費用(退去時): 55,000円		
物件所在地	神奈川県川崎市幸区神明町1丁目30-1		
交通	京浜東北線 川崎駅 徒歩21分 東海道本線(東日本) 川崎駅 徒歩21分 南武線 矢向駅 徒歩14分		
間取り詳細	10階: 洋室 7.50畳, K 1.50畳		
構造	鉄筋コンクリート 10階 / 11階建		
面積	25.80㎡	向き	西
築年月	2021年4月下旬	契約期間	普通借家契約 2年
退去日	2025年3月26日	入居時期	2025年4月下旬
駐車場			
設備	24時間換気システム, 2口コンロ, BS, CATV, CS, TVインターホン, エアコン, ガス給湯, クローゼット, シューズボックス, バス・トイレ別, フローリング, 光ファイバー, 室内洗濯機置場, 人感照明センサー, 洗面化粧台, 全室照明付き, 24時間ゴミ出し可, エレベーター, 宅配BOX, 敷地内ゴミ置き場		
入居諸条件			
損害保険	要 全管協少額短期保険株式会社 18,000円 (2年)		
保証会社	必須 初回保証料30%(家賃+共益費) 年間保証料10000円 ※学生初回保証料9000円		
備考	エアコン エレベーター オートロック ニロガス 室内洗濯機置場 バス・トイレ別シャワートイレ 独立洗面台 浴室乾燥機 ハンズフリーインターホン 収納 フローリング 角部屋 二面採光 宅配BOX インター		

24時間緊急通報システム, 2面採光, オートロック, ダブルディンプルキー, ダブルロック, ディンプルキー, モニタ付オートロック, 上階無し, 分譲タイプ, 防犯カメラ, 管理室, メールボックス

外観



その他





※図面と異なる場合は現況を優先となります。

新宿本店 新宿区新宿3-21-4新宿ニュータワービル1階
TEL: 03-6279-2032



みずべや
水商売のお部屋



あずま通り店 新宿区歌舞伎町1-8-3良川ビル2階
TEL: 03-6205-5732

ルーブル川崎神明町 801

物件種別	間取り	賃料	管理費等
マンション	1K	98,000円	7,000円

敷金/保証金	0円	礼金/権利金	98,000円
敷引/償却金		更新料	1ヶ月(新賃料)
更新事務手数料			
その他費用	[一時金]TFDCLUB: 17,000円, 鍵交換費用: 16,500円, ルームクリーニング費用(退去時): 55,000円		
物件所在地	神奈川県川崎市幸区神明町1丁目30-1		
交通	京浜東北線 川崎駅 徒歩21分 東海道本線(東日本) 川崎駅 徒歩21分 南武線 矢向駅 徒歩14分		
間取り詳細	8階: 洋室 7.50畳, K 1.50畳		
構造	鉄筋コンクリート 8階 / 11階建		
面積	25.80㎡	向き	東
築年月	2021年4月下旬	契約期間	普通借家契約 2年
退去日		入居時期	2025年3月中旬
駐車場	駐輪場		
設備	24時間換気システム, 2口コンロ, BS, CATV, CS, TVインターホン, エアコン, ガスコンロ設置済, ガス給湯, クローゼット, シャワー, シューズボックス, トイレ有, バス・トイレ別, バス有, フローリング, ユニットバス, 温水洗浄便座, 光ファイバー, 室内洗濯機置場, 照明付き, 人感照明センサー, 洗面化粧台, 洗面所独立, 全室照明付き, 浴室乾燥, 24時間ゴミ出し可, エレベーター, 宅配BOX, 敷地内ゴミ置き場		
入居諸条件			
損害保険	要 全管協少額短期保険株式会社 18,000円 (2年)		
保証会社	必須 初回保証料30%(家賃+管理費)年間保証料10,000円 ※学生初回保証料9,000円		
備考			

24時間緊急通報システム, 2F以上, 2面採光, オートロック, ダブルディンプルキー, ダブルロック, ディンプルキー, モニタ付オートロック, 角住戸, 分譲タイプ, 防犯カメラ, 管理室, メールボックス

外観



その他





※図面と異なる場合は現況を優先となります。

新宿本店 新宿区新宿3-21-4新宿ニュータワービル1階
TEL: 03-6279-2032



みずべや
水商売のお部屋



あずま通り店 新宿区歌舞伎町1-8-3良川ビル2階
TEL: 03-6205-5732



ARCOBALENO MUSASHIKOSUGI II

東急東横線・目黒線
『武蔵小杉』

駅徒歩10分

JR南武線・横須賀線・湘南新宿ライン・埼京線

『武蔵小杉』駅徒歩11分

名称：ARCOBALENO MUSASHIKOSUGI II
(アルコバレノ武蔵小杉2)
所在地：神奈川県川崎市中原区ノ坪254番1号
構造：鉄筋コンクリート造 地上5階建
竣工：2022年7月
交通：東急東横線・目黒線『武蔵小杉』駅徒歩10分
JR横須賀線・南武線・湘南新宿ライン・埼京線
『武蔵小杉』駅徒歩11分

賃貸条件：敷金0ヶ月/礼金1ヶ月
更新料 新賃料の1ヶ月分
文書事務手数料 5,500円 (税込)
↑ ※2025/04/01申し込み分から11,000円 (税込)
振替事務手数料 330円/月 (税込)
鍵交換費用 27,500円 (税込)
↑ ※2025/04/01申し込み分から33,000円 (税込)

火災保険：18,000円 (自己加入可※条件有)
その他：保証会社加入のこと



ペット飼育可能
小型犬・猫いすひか1匹
※飼育時は敷金プラス1ヶ月 (預かり)
退去時：消臭費・雑具清掃費49,500円 (税込)
借主様負担となります。



WeChat Pay 微信支付 UnionPay 银联
決済可能です!
※詳細は要問い合わせ※

※ライフラインに関して※申込自由※
※電気含むその他ライフライン→ライフライン取扱業者からご室内
事前にご案内をお願いします! ※対象物件あり

～ご利用保証会社～
エポスROOM iD・ルームバンクインシュア
★留学生プラン 初回：毎月支払い合計額の100～120%*
(最低保証料 50,000円)
※初回 120%の場合、we chat pay/ 銀聯カードでの決済可
月額保証料 700～800円
※別途、賃料+管理費の2%の手数料がかかります。
外国人サポートプラン利用料 10,800円/年 (初年度より)
※初期費用のお支払いにクレジットカード決済をご利用可
※法人様契約の際の諸条件は別途お問い合わせください

～設備概要～

- *TVEモニター付オートロック
- *2口ガスシステムキッチン
- *独立洗面台
- *浴室換気暖房乾燥機
- *室内洗濯防水パン
- *エアコン1基
- *ウォシュレット
- *インターネット・wi-fi無料 (ギガプライズ*)

- ※他回線不可
- *BS・CSアンテナ
- *宅配ボックス・メールボックス
- *敷地内ゴミ置き場 (24時間ゴミ捨て可)
- *駐輪場※空き状況・料金 要確認



【募集条件】

号室	賃料	間取り	専有面積	現況
205	105,000円	1R	25.59㎡	3/20退去予定
管理費 15,000円				

敷0

ネット・wi-fi
無料♪



図面と現況が異なる場合は、現況優先と致します

※退去時、貸主の指定業者による室内のクリーニング費用(44,000円・税込)・エアコン内部洗浄(14,300円・税込/台)は借主様負担となります。



新築 分譲賃貸マンション

★インターネットWi-Fi 無料!

設備情報

- ペット飼育可 (大型犬・猫・多頭飼い可)
- 防犯カメラ・オートロック
- 宅配ボックス完備
- 温水洗浄便座 (BT別)
- 独立洗面台完備
- 2口ガスコンロ
- 浴室乾燥機付き
- 契約金カード決済可 (VISA Masterのみ)

※図面が現状と異なる場合は、現状を優先とします

15階	A-1501	B-1502	C-1503	D-1504	E-1505	F-1506	G-1507	O-1508	M-1509	N-1510
14階	A-1401	B-1402	C-1403	D-1404	E-1405	F-1406	G-1407	H-1408	I-1409	J-1410
13階	A-1301	B-1302	C-1303	D-1304	E-1305	F-1306	G-1307	H-1308	I-1309	J-1310
12階	A-1201	B-1202	C-1203	D-1204	E-1205	F-1206	G-1207	H-1208	I-1209	J-1210
11階	A-1101	B-1102	C-1103	D-1104	E-1105	F-1106	G-1107	H-1108	I-1109	J-1110
10階	A-1001	B-1002	C-1003	D-1004	E-1005	F-1006	G-1007	H-1008	I-1009	J-1010
9階	A-901	B-902	C-903	D-904	E-905	F-906	G-907	H-908	I-909	J-910
8階	A-801	B-802	C-803	D-804	E-805	F-806	G-807	H-808	I-809	J-810
7階	A-701	B-702	C-703	D-704	E-705	F-706	G-707	H-708	I-709	J-710
6階	A-601	B-602	C-603	D-604	E-605	F-606	G-607	H-608	I-609	J-610
5階	A-501	B-502	C-503	D-504	E-505	F-506	G-507	H-508	I-509	J-510
4階	A-401	B-402	C-403	D-404	E-405	F-406	G-407	H-408	I-409	J-410
3階	A-301	B-302	C-303	D-304	E-305	F-306	G-307	H-308	I-309	J-310
2階	A-201	B-202	C-203	D-204	E-205	F-206	G-207	H-208	I-209	J-210
1階	風除室・管理室・エントランスホール・エレベーターホール・ゴミ置場・防災備蓄倉庫・駐輪場・バイク置場									

物件名	GENOVIA 川崎VII			
所在地	神奈川県川崎市川崎区南町15番5	交通	JR東海道線・京浜東北線・南武線「川崎」駅 徒歩10分 京急本線・京急大師線「京急川崎」駅 徒歩11分 JR南武線・京急本線「八丁堀」駅 徒歩13分 JR南武線「川崎新町」駅 徒歩15分	
賃料	92,500円~100,500円		管理費	10,000円
条件	敷金	0ヵ月	礼金	0ヵ月
概要	構造	鉄筋コンクリート (RC) 地上15階建	築年数	2024年10月竣工
備考	・ルームクリーニング費用38,500円 (税込) ・火災保険料: 保証会社により変化 ・消臭抗菌サービス 11,000円 (税込) ・契約事務手数料 11,000円 (税込) ※解約予告2ヵ月前 (法人ご相談可能) ※留学生・ワーホリの方敷金1ヵ月追加 (解約時返還) ※1年未満短期解約約金有 賃料+管理費合計額 (法人ご相談可能) ※法人契約可 (敷金1ヵ月積み増し)			

- ・保証会社必須
- ・一手「RBI」初回保証料: 40% (ペット飼育時60%)
- ・外国籍: 100%+外国籍サポート年間10,800円 (※審査により変更有・要確認)
- ・外国籍実賃: クレカQR決済可 (既存の保証料+2%/月)
- ★RBI安心サポート: 家賃保証月額料金+家財保険+家賃引落手数料+mamorrocca →全て付帯して2,700円/月(税込)

★室内写真掲載中!
転用OK! 承諾不要です!
<https://x.gd/hhorR>

★上記、初回費用決済可! お支払いもご相談可能!
※外国人サポートプラン加入の方限定

★ペット飼育可能★
大型犬・猫・多頭飼い可!
敷金1ヵ月積み増し(解約時償却)



種類	備考	月額料金
駐輪場	22台	要確認 (敷金1ヵ月)
バイク置場	20台	要確認 (敷金1ヵ月)
駐輪場	154台	無料 (要契約)

新宿本店 新宿区新宿3-21-4新宿ニュータウンビル1階
TEL: 03-6279-2032



あずま通り店 新宿区歌舞伎町1-8-3良川ビル2階
TEL: 03-6205-5732

新築 分譲賃貸マンション

設備情報 ★インターネットWi-Fi 無料!

- 🐾 ペット飼育可 (大型犬・猫・多頭飼可)
- 📹 防犯カメラ・オートロック
- 📦 宅配ボックス完備
- 🚿 温水洗浄便座 (BT別)
- 🚿 独立洗面台完備
- 🚰 2ログスコンロ
- 🚿 浴室乾燥機付き
- 💳 契約金カード決済可 (VISA Masterのみ)

Atype
1K 25.88㎡
バルコニー 2.75㎡

Btype
1K 25.88㎡
バルコニー 3.10㎡

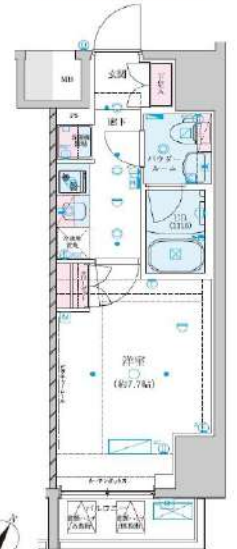
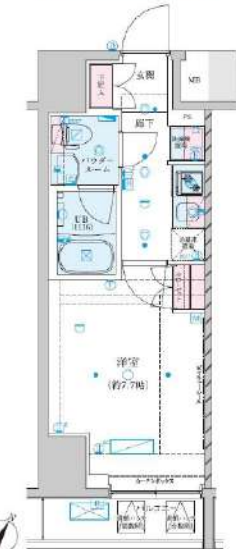
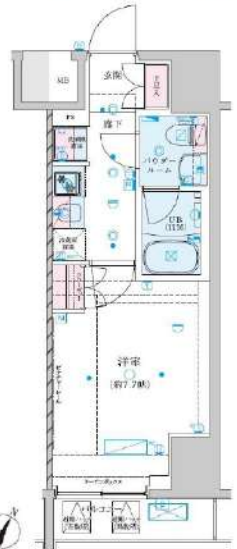
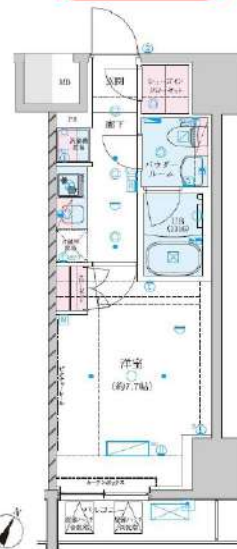
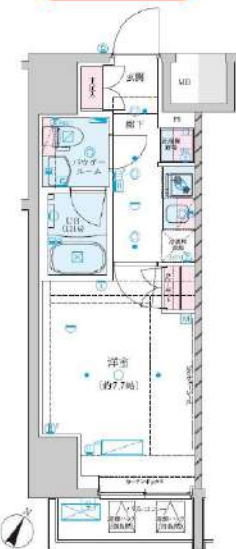
Ctype
1K 25.88㎡
バルコニー 3.10㎡

Dtype
1K 25.88㎡
バルコニー 3.10㎡

Etype
1K 25.88㎡
バルコニー 3.10㎡

Ftype
1K 25.88㎡
バルコニー 3.10㎡

Gtype
1K 25.88㎡
バルコニー 2.75㎡



物件名	GENOVIA 川崎VII (南向き)			
所在地	神奈川県川崎市川崎区南町15番5	交通	JR東海道線・京浜東北線・南武線「川崎」駅 徒歩10分 京急本線・京急大師線「京急川崎」駅 徒歩11分 JR南武線・京急本線「八丁堀」駅 徒歩13分 JR南武線「川崎新町」駅 徒歩15分	
賃料	92,500円~100,500円		管理費	10,000円
条件	敷金 0ヵ月	礼金 0ヵ月	間取り	1K
概要	構造 鉄筋コンクリート (RC) 地上15階建	築年数	2024年10月竣工	詳細 入居日 即 現況 内見可 契約期間 2年 更新 可
備考	<ul style="list-style-type: none"> ・ルームクリーニング費用38,500円 (税込) ・消臭抗菌サービス 11,000円 (税込) ※解約予告2ヵ月前 (法人ご相談可能) ※1年未満短期解約違約金有 賃料+管理費合計額 (法人ご相談可能) ・火災保険料: 保証会社により変化 ・契約事務手数料 11,000円 (税込) ※留学生・ワーホリの方敷金1ヵ月追加 (解約時返還) ※法人契約可 (敷金1ヵ月積み増し) 			



・保証会社必須
一番手「RBI」初回保証料: 40% (ペット飼育時60%)
外国籍: 100%+外国籍サポート年間10,800円
(※審査により変更有・要確認)
外国籍実賃・クレカQR決済可 (既存の保証料+2%/月)
★RBI安心サポート:
家賃保証月謝料金+家財保険+家賃引落手数料+mamorocca
→全て付帯して2,700円/月(税込)

★ペット飼育可能★
大型犬・猫・多頭飼可!
敷金1ヵ月積み増し(解約時償却)



★室内写真掲載中!
運用OK! 承諾不要です!
<https://x.gd/hhorR>

※図面が現状と異なる場合は、現状を優先とします

新築 分譲賃貸マンション

設備情報 ★インターネットWi-Fi 無料!

- ペット飼育可 (大型犬・猫・多頭飼可)
- 防犯カメラ・オートロック
- 宅配ボックス完備
- 温水洗浄便座 (BT別)
- 独立洗面台完備
- 2口ガスコンロ
- 浴室乾燥機付き
- 契約金カード決済可 (VISA Masterのみ)

物件名	GENOVIA 川崎VII (北向き)			
所在地	神奈川県川崎市川崎区南町15番5	交通	JR東海道線・京浜東北線・南武線「川崎」駅 徒歩10分 京急本線・京急大師線「京急川崎」駅 徒歩11分 JR南武線・京急本線「八丁堀」駅 徒歩13分 JR南武線「川崎新町」駅 徒歩15分	
賃料	92,500円~100,500円		管理費	10,000円
条件	敷金 0ヵ月	礼金 0ヵ月	間取り	1K
概要	構造 鉄筋コンクリート (RC) 地上16階建	築年数	2024年10月竣工	詳細 入居即 現況 内見可 契約期間 2年 更新 可
備考	<ul style="list-style-type: none"> ・ルームクリーニング費用38,500円 (税込) ・消臭抗菌サービス 11,000円 (税込) ※解約予告2ヵ月前 (法人ご相談可能) ※1年未満短期解約違約金有 賃料+管理費合計額 (法人ご相談可能) ・火災保険料: 保証会社により変化 ・契約事務手数料 11,000円 (税込) ※留学生・ワーホリの方敷金1ヵ月追加 (解約時返還) ※法人契約可 (敷金1ヵ月積み増し) 			

Htype
1K 25.73㎡
バルコニー 2.75㎡

Itype
1K 25.73㎡
バルコニー 3.10㎡

Jtype
1K 25.73㎡
バルコニー 3.00㎡

Ktype
1K 25.73㎡
バルコニー 3.10㎡

Ltype
1K 25.73㎡
バルコニー 3.10㎡

Mtype
1K 25.73㎡
バルコニー 3.10㎡

Ntype
1K 25.73㎡
バルコニー 2.75㎡

Otype
1K 25.73㎡
バルコニー 3.10㎡



川崎市分譲共同住宅環境性能表示

機能性・耐用性

居住性

省エネルギー

省資源・リサイクル

総合評価

CASBEE川崎

・保証会社必須
 一着半「RBI」初回保証料: 40% (ペット飼育時60%)
 外国籍: 100%+外国籍サポート年間10,800円
 (※審査により変更有・要確認)
 外国籍家賃: クレカQR決済可 (既存の保証料+2% /月)
 ★RBI安心サポート:
 家賃保証月額料金+家財保険+家賃引落手数料+mamorocca
 →全て付帯して2,700円/月(税込)

★ペット飼育可能★
 大型犬・猫・多頭飼可!
 敷金1ヵ月積み増し(解約時償却)

微信支付 WeChat Pay
 UnionPay 银联
 JCB
 Alipay VISA
 Diners Club

★上記、初回費用決済可! お家賃もご相談可能!
 ※外国人サポートプラン加入の方限定

★室内写真掲載中!
 転用OK! 承諾不要です!
<https://x.gd/hhorR>

※図面が現状と異なる場合は、現状を優先とします